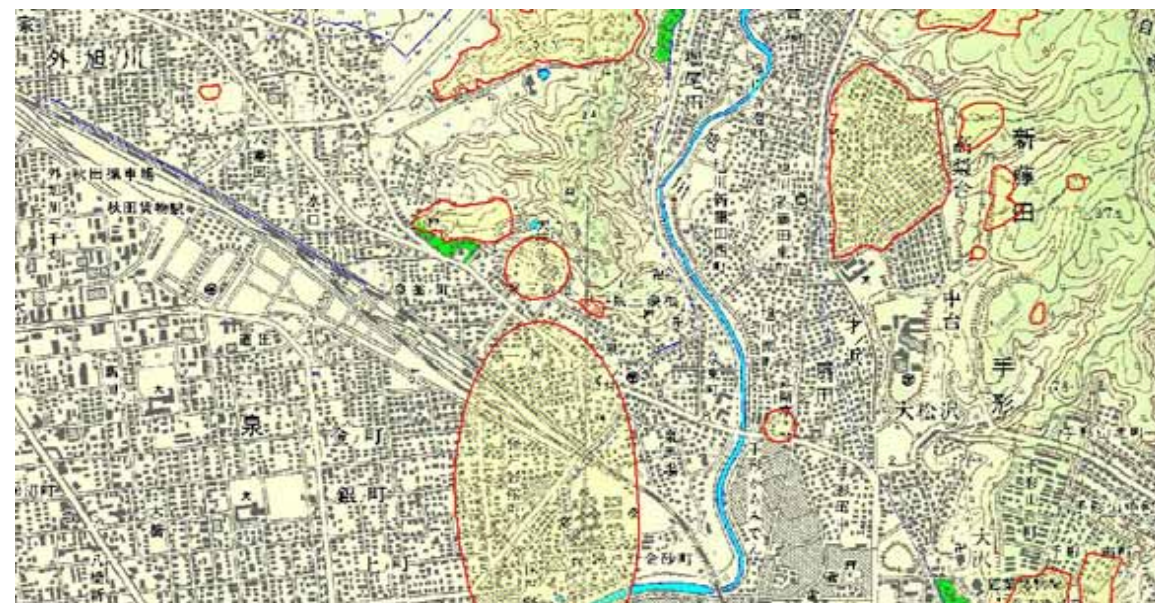


秋田県遺跡カード

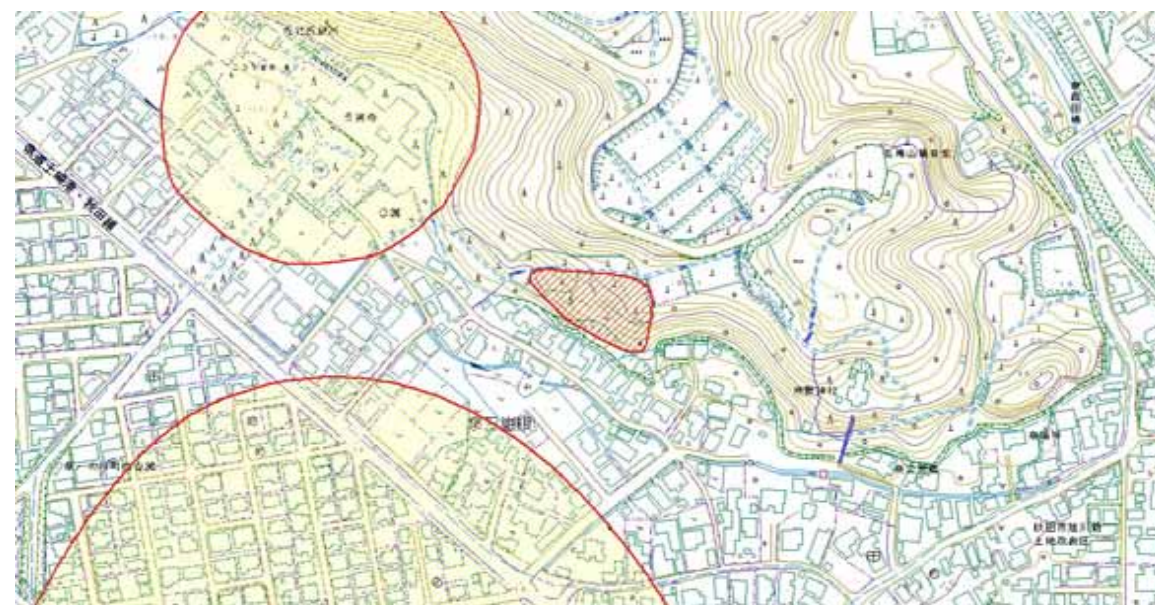
秋田県教育委員会

NO	190	遺跡名	三嶽根遺跡	種別	遺物包含地(城館)
市町村NO		所在地	秋田市泉三嶽根、五庵山		
時代	縄文・平安・中世				
立地	泉地区の背後に位置する五庵山およびその裾野				
範囲					
土地所有者	市有・地区共有				
図幅名	(1/5万) 秋田	(1/2.5万) 秋田西部・秋田東部	地図番号	94-4	指定
遺構					
遺物	縄文土器・赤褐色土器				
(保管者)	秋田市教育委員会				
文献	『秋田県の中世城館』秋田県文化財調査報告書第86集(秋田県教育委員会 1981年)				

位置図



1/25,000



1/5,000

現況

畑地・墓地

備考