

秋田県遺跡カード

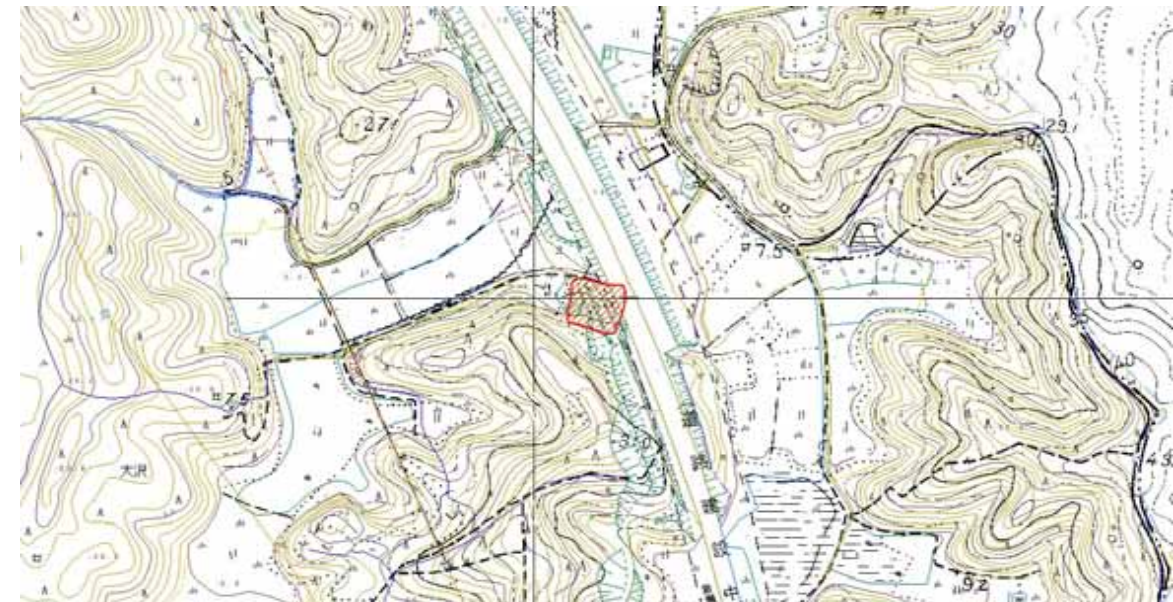
秋田県教育委員会

NO	15	遺跡名	大沢遺跡	種別	遺物包含地
市町村NO		所在地	秋田市金足岩瀬字大沢		
時代	縄文・平安・中世				
立地	岩瀬集落の東側に位置する湿地帯にはさまれた北側へ張り出す台地の北端				
範囲					
土地所有者	民有				
図幅名	(1/5万) 五城目	(1/2.5万) 大久保	地図番号	53-4	指定
遺構	竪穴住居跡				
遺物	石器・剥片・縄文土器・赤褐色土器・土師器				
(保管者)	秋田県教育委員会・秋田市教育委員会				
文献	『遺跡詳細分布調査報告書』(秋田県教育委員会 1990年) 『秋田外環状道路建設事業に係る埋蔵文化財発掘調査報告書—大沢遺跡・松館遺跡—』				

位置図



1/25,000



1/5,000

現況

道路

備考

道路建設により一部消滅