

# 秋田県遺跡カード

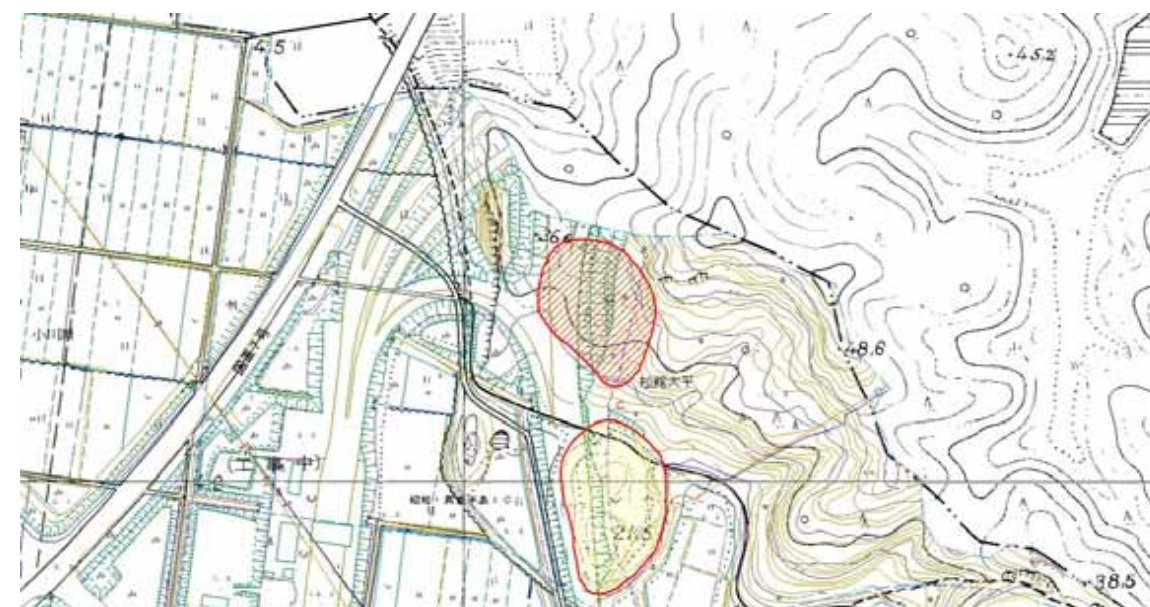
秋田県教育委員会

NO	362	遺跡名	大平遺跡	種別	生産関係(炭窯)・集落跡
市町村NO		所在地	秋田市金足岩瀬字松館大平		
時代	奈良・平安				
立地	北流する馬踏川右岸、岩瀬集落北東の低丘陵の西側先端部				
範囲					
土地所有者	日本道路公団				
図幅名	(1/5万)	(1/2.5万)	地図番号	指定	
	五城目	大久保	53-2		
遺構	炭窯跡・竪穴住居跡・土坑等				
遺物	須恵器・土師器・石器				
(保管者)	秋田県教育委員会				
文献	『遺跡詳細分布調査報告書』(秋田県教育委員会 1990年) 『秋田外環状道路建設事業に係る埋蔵文化財発掘調査報告書 一大平遺跡』(秋田県教育委員会 1996年)				

位置図



1/25,000



1/5,000

現況

道路

備考

道路工事により消滅