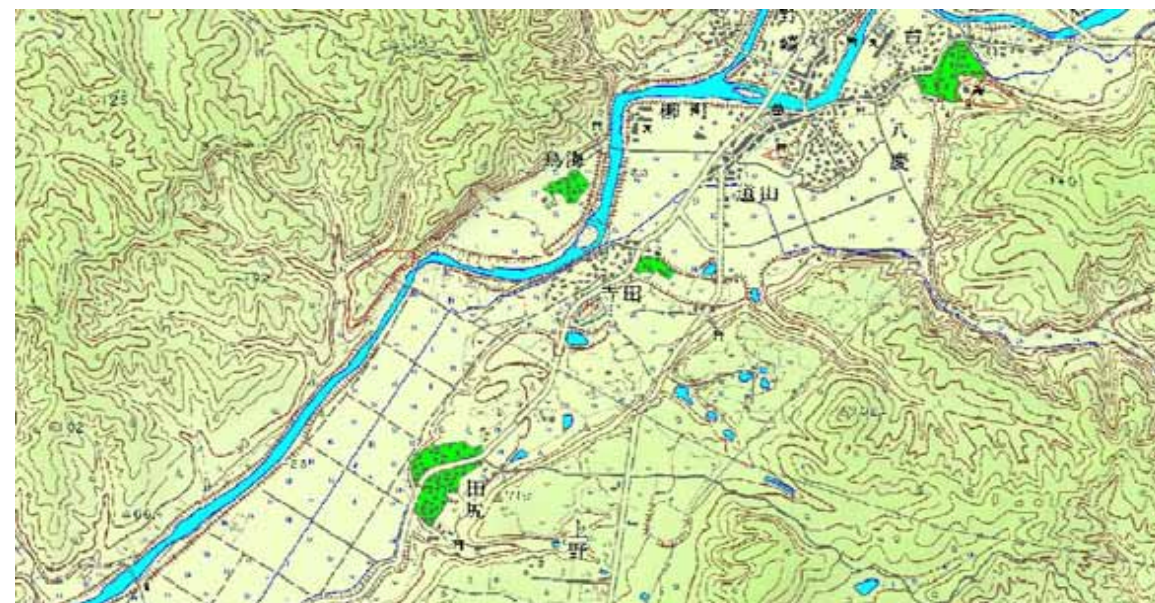


秋田県遺跡カード

秋田県教育委員会

| | | | | | |
|-------|--------------------------------|---------------|-------------------|------|-------|
| NO | 383 | 遺跡名 | 祇園台遺跡 | 種別 | 遺物包含地 |
| 市町村NO | | 所在地 | 秋田市河辺三内字祇園台143の1他 | | |
| 時代 | 縄文 | | | | |
| 立地 | 岩見川左岸、寺田集落の南側標高約40mの丘陵一帯に位置する。 | | | | |
| 範囲 | | | | | |
| 土地所有者 | 民有 | | | | |
| 図幅名 | (1/5万) 太平山 | (1/2.5万) 岩見三内 | 地図番号 | 18-1 | 指定 |
| 遺構 | | | | | |
| 遺物 | 縄文土器(後期)・須恵器・石鏃・石匙 | | | | |
| (保管者) | | | | | |
| 文献 | 『河辺大観』『河辺町郷土誌』(河辺町教育委員会 1962年) | | | | |

位置図



1:25,000



1:5,000

現況

山林、原野、宅地、畑地

備考

旧番号 33-8