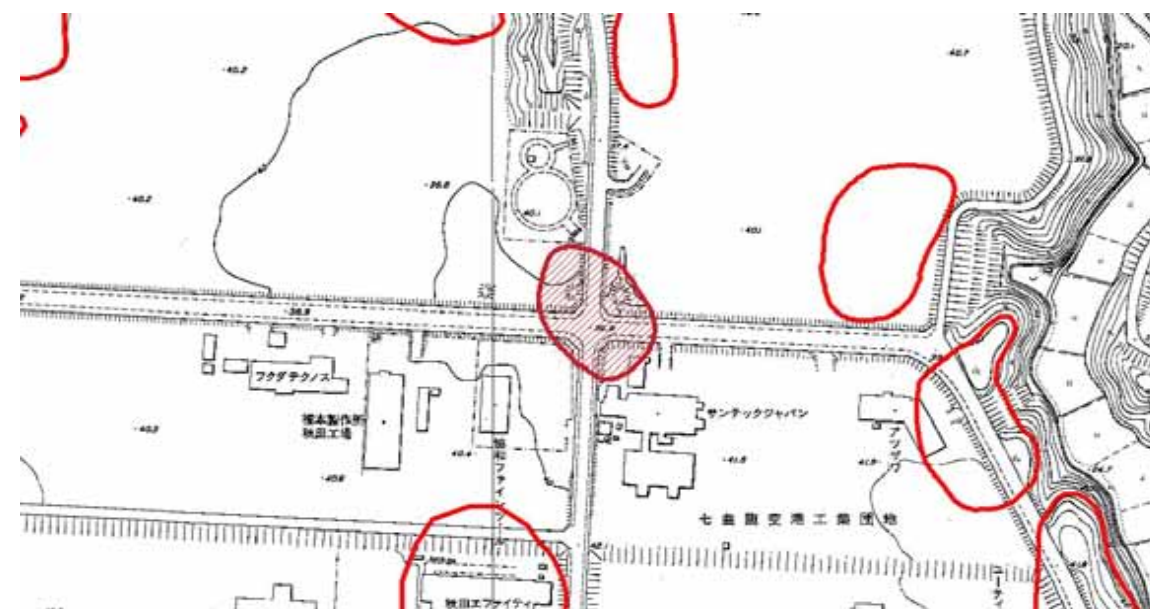
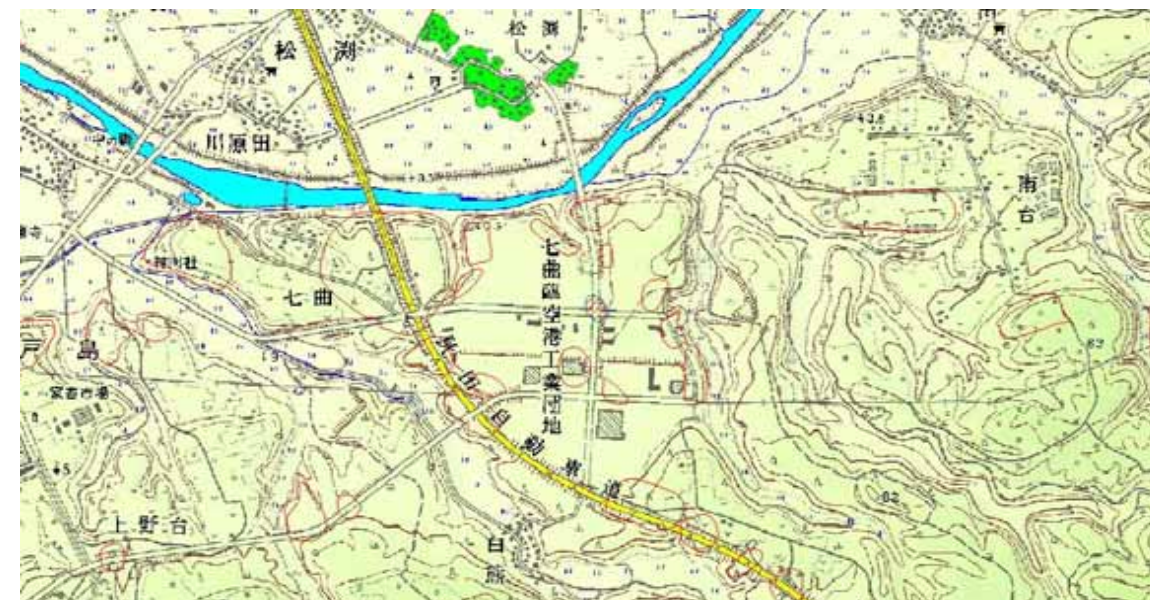


秋田県遺跡カード

秋田県教育委員会

NO	395	遺跡名	風無台 遺跡	種別	遺物包含地
市町村NO		所在地	秋田市河辺松淵字風無台127		
時代	縄文				
立地	岩見川左岸七曲工業団地予定地のほぼ中央、七曲台北部を東西に分断する沢筋の西側に位置する。				
範囲					
土地所有者	県有				
図幅名	(1/5万) 羽後和田	(1/2.5万) 羽後和田	地図番号	36-2	指定
遺構	フラスコ状土壌1基				
遺物	剥片石器				
(保管者)	秋田県教育委員会				
文献	『七曲台遺跡群発掘調査報告書』(秋田県教育委員会 1985年)				

位置図



現況

宅地、原野

備考

旧番号 33-20