
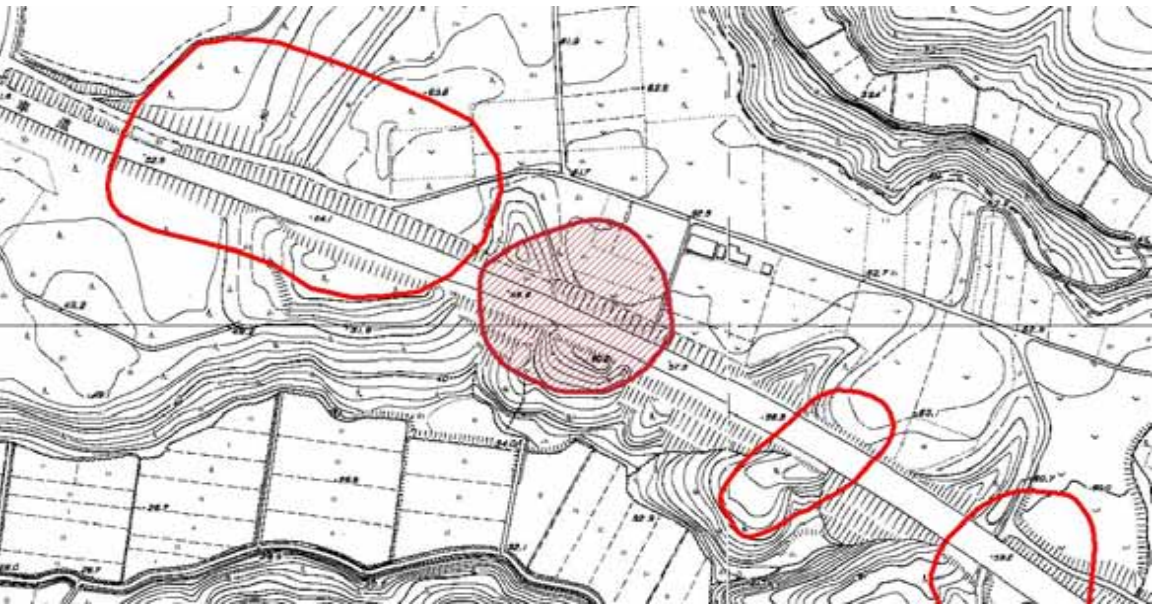


# 秋田県遺跡カード

秋田県教育委員会

NO	415	遺跡名	石坂台 遺跡	種別	遺物包含地	位置図  1:25,000
市町村NO		所在地	秋田市河辺戸島字七曲石坂台233他			
時代	縄文・弥生					
立地						
範囲						
土地所有者	日本道路公団、民有					
図幅名	(1/5万) 羽後和田	(1/2.5万) 羽後和田	地図番号	36-4	指定	
遺構	土壌4基					
遺物	縄文土器(後期・晩期)・弥生土器・石器					
(保管者)	秋田市教育委員会					
文献	『東北横断自動車道秋田線発掘調査報告書 遺跡・石坂台 遺跡・石坂台 遺跡・松木台 遺跡』(秋田県教育委員会 1986年)					
現況	道路、山林					
備考	旧番号 33-40					



1:25,000

1:5,000