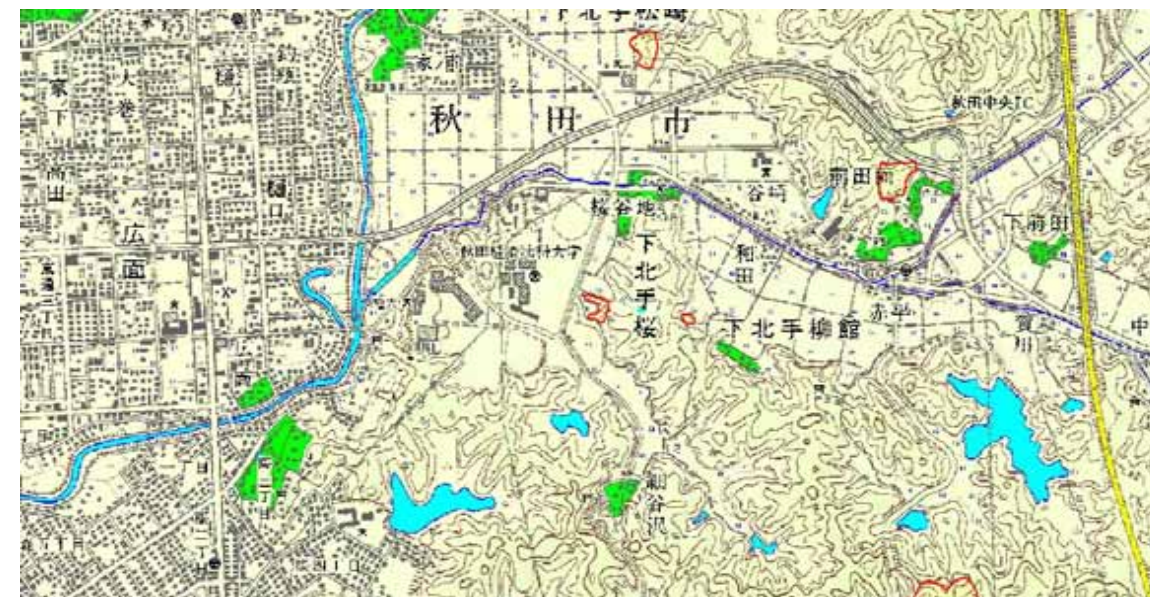


秋田県遺跡カード

秋田県教育委員会

| | | | | | |
|-------|---------------------------|---------------|-------------|-------|-------|
| NO | 259 | 遺跡名 | 桜谷地遺跡 | 種別 | 遺物包含地 |
| 市町村NO | | 所在地 | 秋田市下北手桜字桜谷地 | | |
| 時代 | 平安 | | | | |
| 立地 | 下北手桜地区桜谷地公民館の南西に位置する丘陵突端部 | | | | |
| 範囲 | | | | | |
| 土地所有者 | 民有 | | | | |
| 図幅名 | (1/5万) 秋田 | (1/2.5万) 秋田東部 | 地図番号 | 38476 | 指定 |
| 遺構 | | | | | |
| 遺物 | 赤褐色土器 | | | | |
| (保管者) | 秋田市教育委員会 | | | | |
| 文献 | | | | | |

位置図



1/25,000



1/5,000

現況

畑地

備考