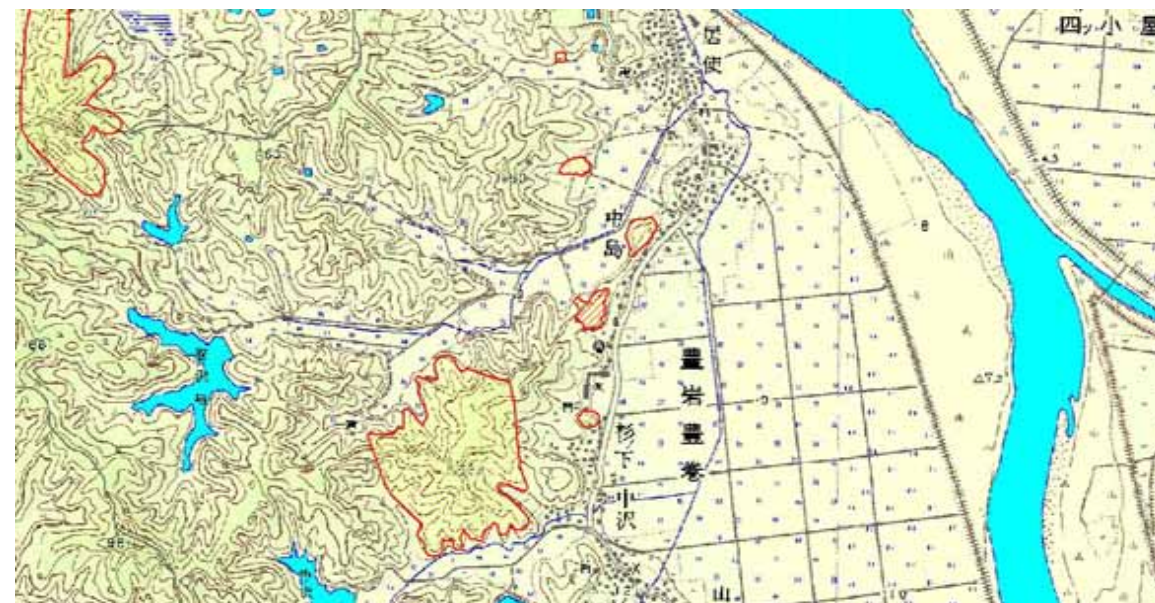


秋田県遺跡カード

秋田県教育委員会

NO	325	遺跡名	内縄尻遺跡	種別	遺物包含地
市町村NO		所在地	秋田市豊岩豊巻字内縄尻他		
時代	縄文				
立地	豊岩豊巻地区、秋田市役所豊岩出張所背後の丘陵部				
範囲					
土地所有者	中島地区共有				
図幅名	(1/5万) 羽後和田	(1/2.5万) 羽川	地図番号	24-4	指定
遺構					
遺物	縄文土器・石器				
(保管者)	武藤芳夫				
文献	『秋田県遺跡地図』(秋田県教育委員会 1976年) 『武藤一郎コレクション図録』(秋田県立博物館 1978年)				

位置図



1/25,000



1/5,000

現況

公園・山林・荒地

備考