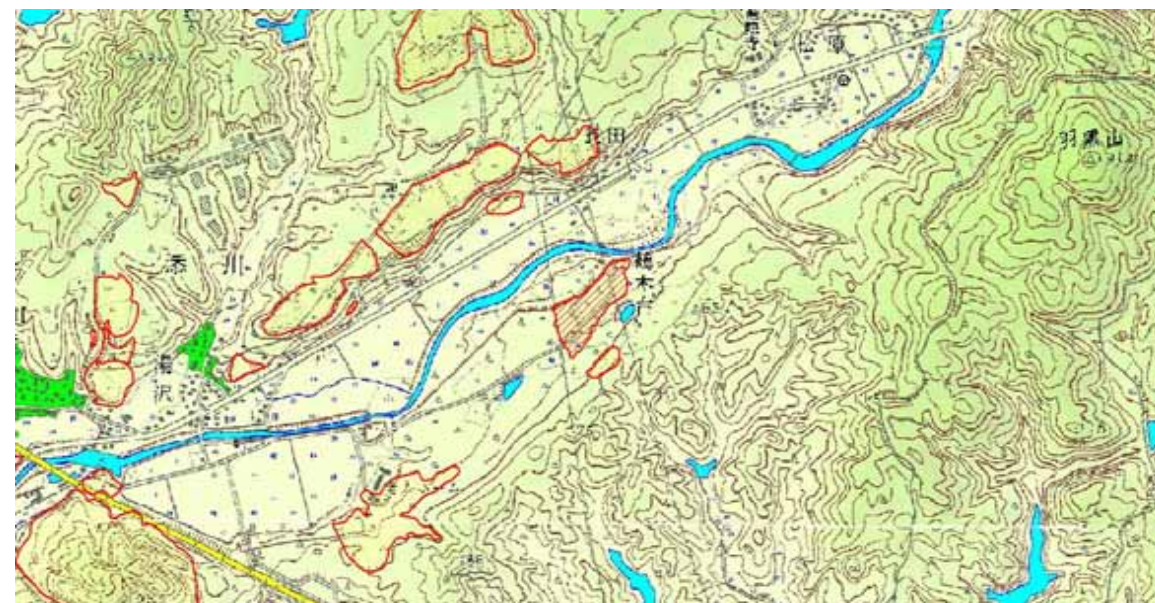


秋田県遺跡カード

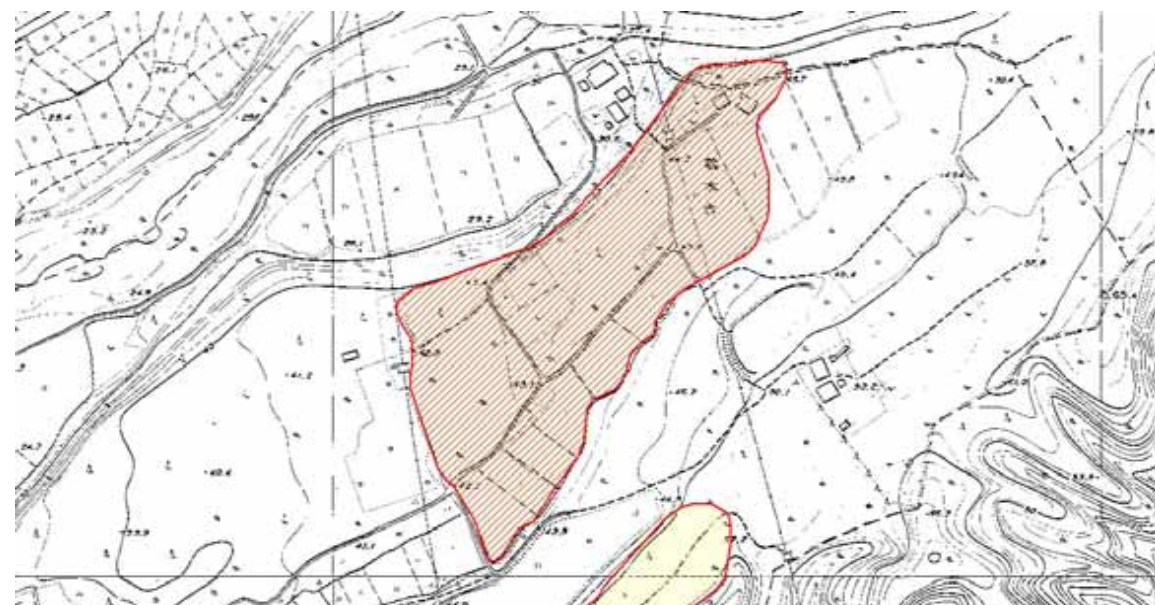
秋田県教育委員会

NO	162	遺跡名	鶴木台 遺跡	種別	遺物包含地
市町村NO		所在地	秋田市添川字鶴木台138		
時代	縄文				
立地	添川地区鶴木台集落の南西部に広がる旭川左岸の河岸段丘上				
範囲					
土地所有者	民有				
図幅名	(1/5万) 秋田	(1/2.5万) 松原	地図番号	85-4	指定
遺構					
遺物	縄文土器				
(保管者)	秋田市教育委員会				
文献					

位置図



1/25,000



1/5,000

現況

畑地

備考