
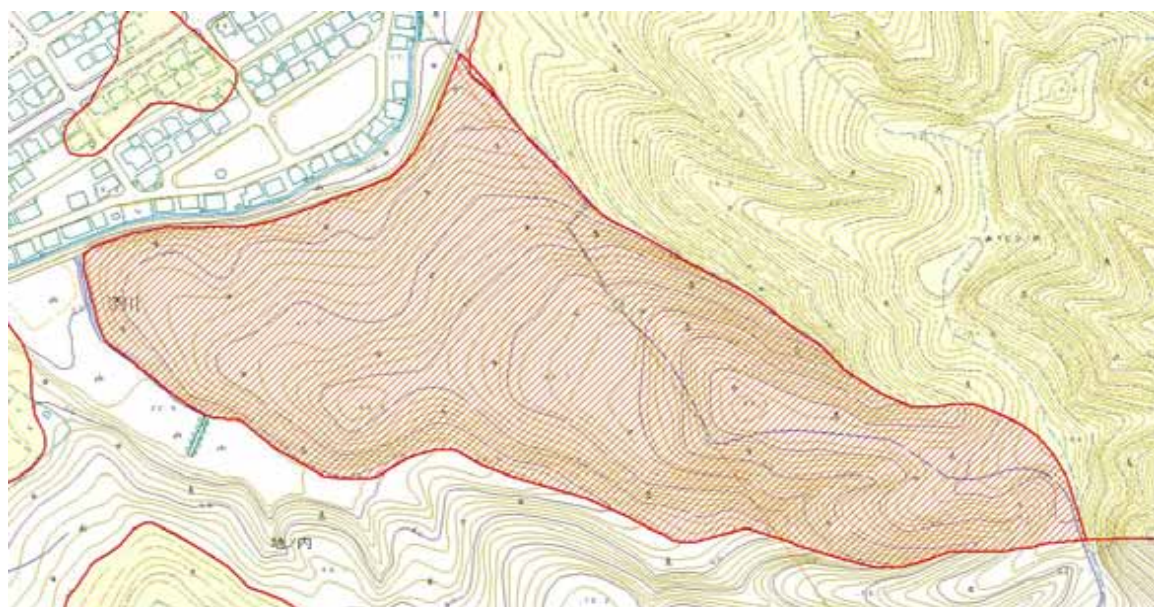


秋田県遺跡カード

秋田県教育委員会

NO	173	遺跡名	地ノ内館	種別	城館	位置図  1/25,000
市町村NO		所在地	秋田市添川字地ノ内			
時代	中世					
立地	旭川左岸、手形山塊の北側に位置する天館の南側丘陵					
範囲						
土地所有者	民有					
図幅名	(1/5万) 秋田	(1/2.5万) 秋田東部	地図番号	95-1	指定	
遺構	郭・腰郭・帯郭・空堀					
遺物						
(保管者)						
文献	『秋田県の中世城館』秋田県文化財調査報告書第86集(秋田県教育委員会 1981年)					
現況	山林					
備考						



1/5,000