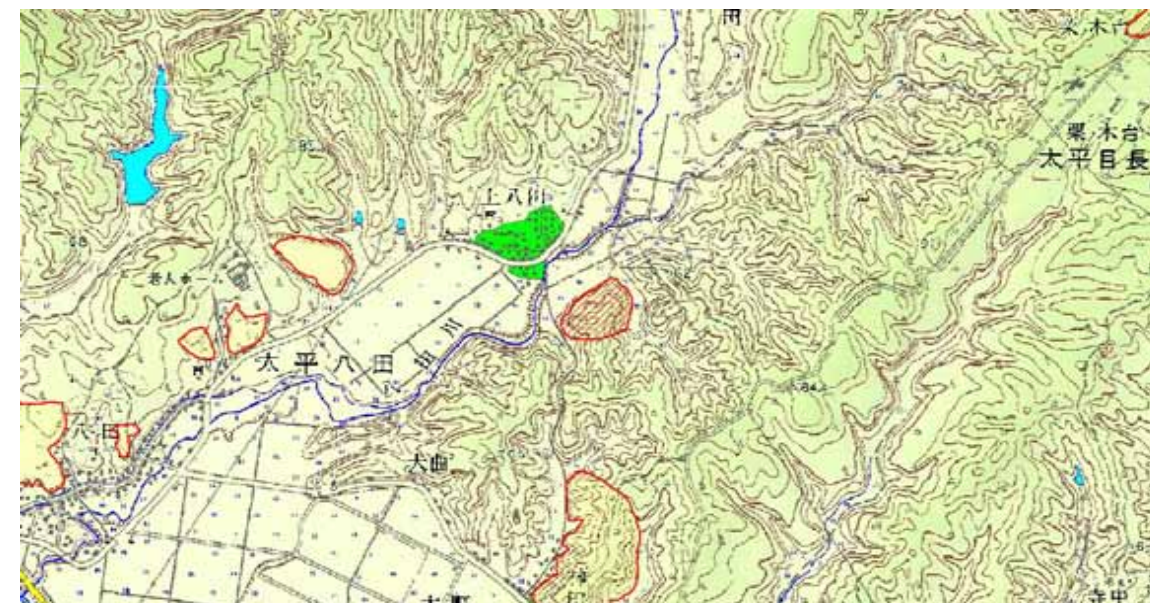


秋田県遺跡カード

秋田県教育委員会

NO	181	遺跡名	館ノ下館	種別	城館
市町村NO		所在地	秋田市太平八田字館ノ下		
時代	中世				
立地	太平八田地区仁部集落の南東約300mに位置している八田川左岸の台地上				
範囲					
土地所有者	民有				
図幅名	(1/5万)	(1/2.5万)	地図番号	指定	
	秋田	秋田東部	96-1		
遺構	主郭・腰郭・土塁・郭・空堀				
遺物					
(保管者)					
文献	『秋田県遺跡地図』(秋田県教育委員会 1976年) 『秋田県の中世城館』 秋田県文化財調査報告書第86集 (秋田県教育委員会 1981年)				

位置図



1/25,000



1/5,000

現況

山林

備考