

秋田県遺跡カード

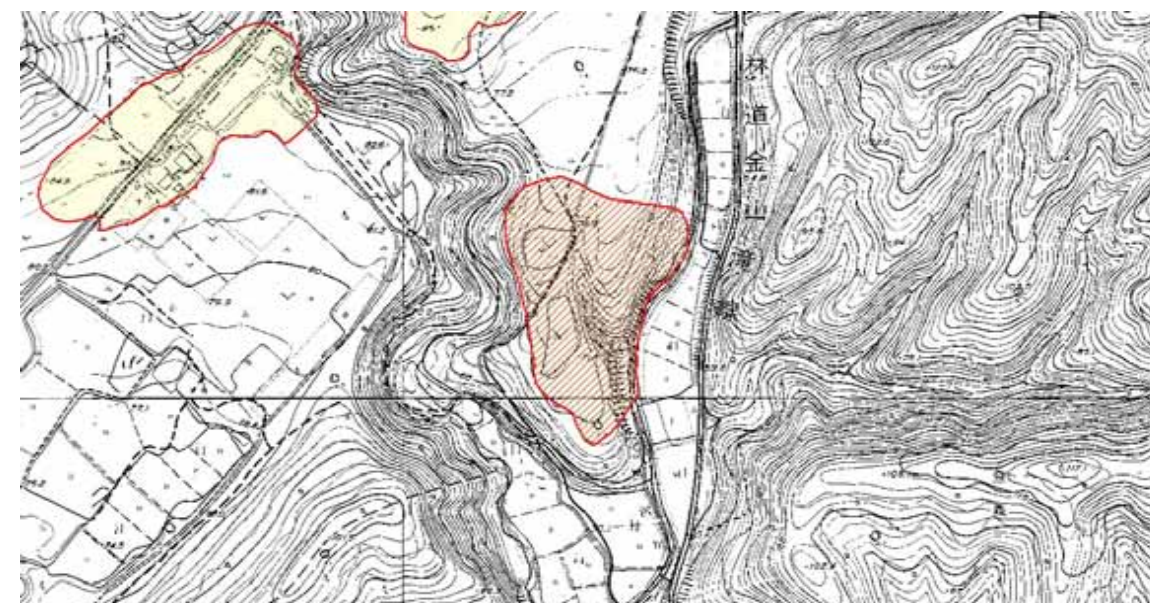
秋田県教育委員会

NO	184	遺跡名	柿木坂 遺跡	種別	遺物包含地
市町村NO		所在地	秋田市太平寺庭字柿木坂		
時代	縄文				
立地	太平川支流小黒沢川の上流右岸、栗ノ木台集落と小さな谷を挟んで向かい合う台地の南端				
範囲					
土地所有者	民有				
図幅名	(1/5万) 秋田	(1/2.5万) 松原	地図番号	96-2	指定
遺構					
遺物	縄文土器				
(保管者)	秋田市教育委員会				
文献					

位置図



1/25,000



1/5,000

現況

畑地

備考