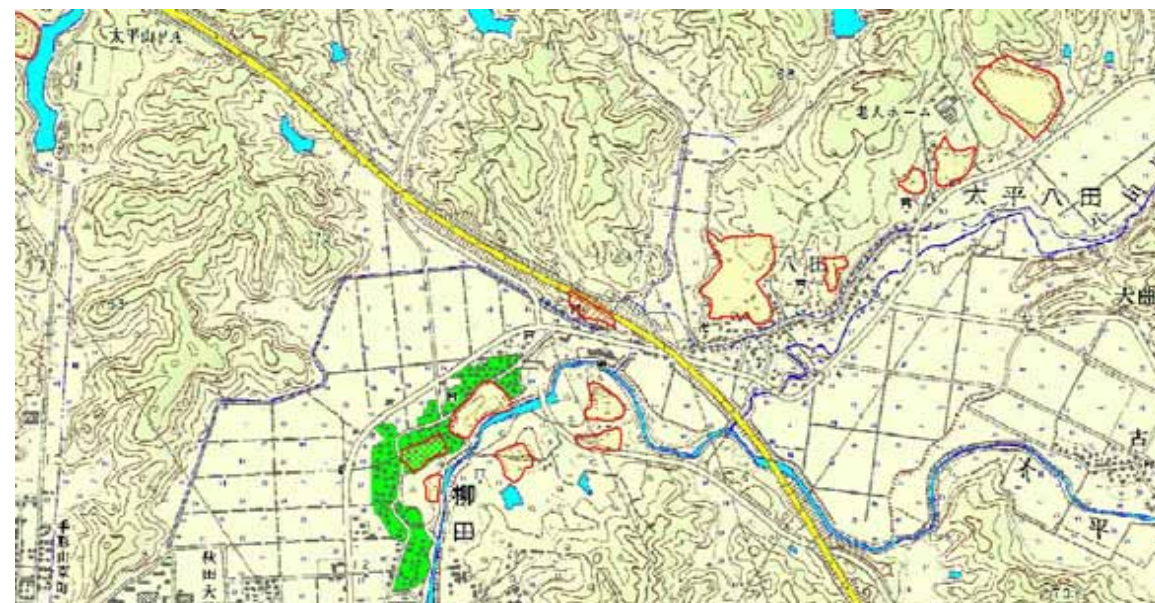


# 秋田県遺跡カード

秋田県教育委員会

NO	364	遺跡名	石神遺跡	種別	塚・遺物包含地
市町村NO		所在地	秋田市柳田字石神		
時代	平安				
立地	太平川中流右岸に近い丘陵の先端部。神社境内地とその背後の山林				
範囲					
土地所有者	民有				
図幅名	(1/5万) 秋田	(1/2.5万) 秋田東部	地図番号	95-4	指定
遺構	塚				
遺物	土師器				
(保管者)	秋田県教育委員会				
文献	『遺跡詳細分布調査報告書』(秋田県教育委員会 1991年)				

位置図



1/25,000



1/5,000

現況

山林

備考