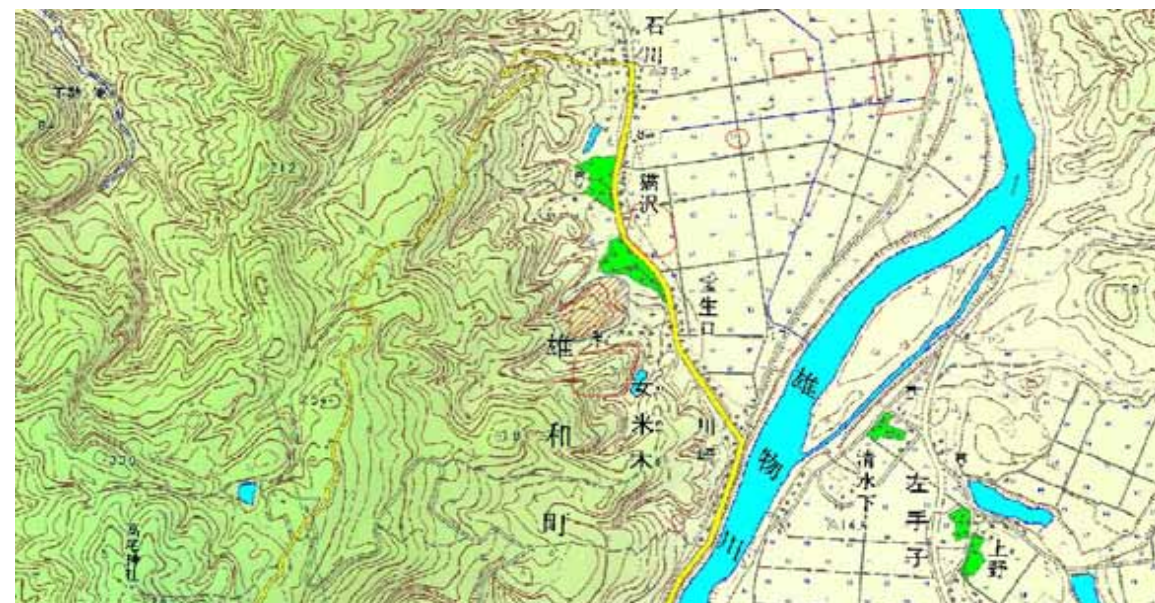


秋田県遺跡カード

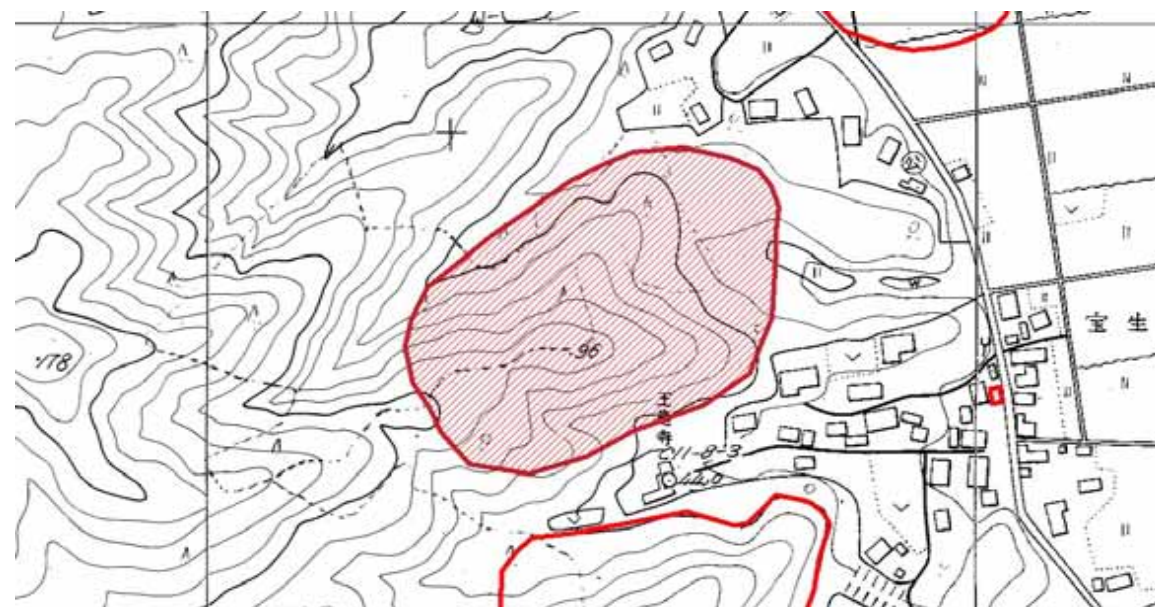
秋田県教育委員会

NO	464	遺跡名	寺沢館	種別	館跡
市町村NO		所在地	秋田市雄和女米木字宝生口		
時代					
立地	雄物川左岸 秋田雄和本荘線宝生口より訳300m(山城)				
範囲					
土地所有者	民有				
図幅名	(1/5万) 羽後和田	(1/2.5万) 新波	地図番号	森林基本図L-36 指定	
遺構	空堀・郭				
遺物					
(保管者)					
文献	『秋田県の中世城館』(秋田県教育委員会 1981年)				

位置図



1:25,000



1:5,000

現況

山林

備考

旧番号 34-21