

秋田県遺跡カード

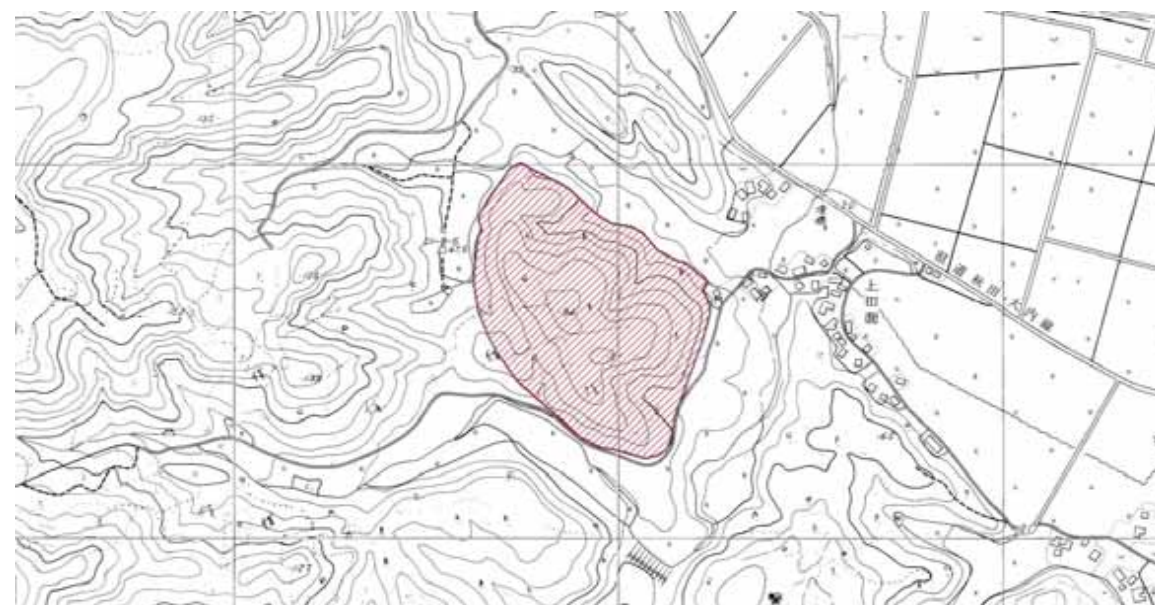
秋田県教育委員会

NO	467	遺跡名	白川館	種別	館跡
市町村NO		所在地	秋田市雄和繫字西の沢165の2、3、4、5		
時代	平安				
立地	雄物川左岸、標高90m位の主郭東西80m位南北40m位北端に鐘楼跡かお隅櫓の跡か一段高い4m四方の処あり、三段の帯郭あり、その下馬場跡らしき幅広き帯状あり(山城)				
範囲					
土地所有者	民有				
図幅名	(1/5万) 羽後和田	(1/2.5万) 新波	地図番号	森林基本図L-37 指定	
遺構	帯郭・腰郭				
遺物					
(保管者)					
文献	『秋田県の中世城館』(秋田県教育委員会 1981年) 『雄和町史』(雄和町 1976年) 『大正寺村郷土史誌』(大正寺村郷土史誌編輯委員会 1963年)				

位置図



1:25,000



1:10,000

現況

山林

備考

旧番号 34-24