

就労継続支援 B 型事業所

株式会社はっぴーわーきん

【施設名】はっぴーわーきん



サービスコンセプト

あなたに寄り添い、あなたと共に歩み続ける

あなたのための就労継続支援 B 型事業所です

〒010-0001 秋田市中通四丁目 14-16

アキタスクエア 2-3

電話 018-838-0348 FAX 018-838-7087

ホームページ <https://www.happy-workin.co.jp>

メールアドレス mailto:s_sien@happy-workin.co.jp

●基本データ (より詳しい内容は、障がい福祉課の

同ページに掲載のエクセルファイル「就業支援事業所一覧」もご覧ください)

実施サービス種類	就労継続支援 B 型
定員数	20 名
利用日 (作業時間)	月曜～金曜 午前 10 時 30 分～午後 3 時
送迎有無	有 (要相談)
自家用車通勤可否	不可
車いす利用可否	可 (自走・介助・電動)
対象となる障がい	知的・身体・精神・難病
作業内容	○PC 基礎訓練 ○施設外就労 ○インターネット物販 ○在宅ワーク



●事業所内



職員からのメッセージ

パソコンのお仕事をやってみたい方向けの事業所です。

就労のための技術の習得だけでなく、利用者さんの目線で、悩みや心配事などの相談にも親身に
対応し、あなたがハッピーになるためのちからになります。パソコン未経験の方にも使い方から教えます。

○令和 3 年度就職実績 (金融・保険業 3 名、卸・小売業 1 名、在宅事務 1 名)

◇掲載内容は令和 5 年 6 月 1 日現在分です。(記載内容に変更の場合あり。詳しくは各事業所へご確認ください。)

就労継続支援 B 型事業所

株式会社ビーハッピー

【施設名】 ビーハッピー



サービスコンセプト

あなたの悩みを一緒に考え、自分らしい生活ができるように
一人ひとりにあった支援計画をご用意します。

〒010-0001 秋田市中通六丁目 6-20

AMCビル4階

電話 018-827-6537

ホームページ <https://beu-happy.co.jp/>

メールアドレス <mailto:be.happy.akita@gmail.com>

●基本データ

(より詳しい内容は、秋田市障がい福祉課の同ページに掲載のエクセルファイル「就業支援事業所一覧」もご覧ください)

実施サービス種類	就労継続支援 B 型
定員数	20名
利用日 (作業時間)	月曜～金曜 午前10時～午後3時
送迎有無	有(要相談)
自家用車通勤可否	不可
車いす利用可否	不可
対象となる障がい	身体・知的・精神・難病
作業内容	○PC基礎訓練 ○データ入力など ○リサーチシート作成 ○動画編集 ○文字起こし



●事業所内観 (就労状況等)



職員からのメッセージ

作業スペースはパーティションデスクで区切られていて、1人1台のパソコンが割り当てられます。

希望者には栄養バランスのとれた日替わりの昼食を無料で提供しています。

飲み物はドリンクサーバーをご利用ください。ドリンクは飲み放題で、料金は無料です。

休み時間は、無料で事業所の wi-fi に接続できます。通信料を気にせず好きなだけご利用いただけます。

◇掲載内容は令和5年6月1日現在分です。(記載内容に変更の場合あり。詳しくは各事業所へご確認ください)

就労継続支援 B 型事業所

事業所キャラクター 黒猫オニキス君

NPO 法人あきた結いネット

【施設名】

story cat



サービスコンセプト

☆一般就労を目指す仲間と共に

『オシャレに働く』を目指しています！！

Instagram QR



〒010-0011 秋田市南通亀の町1-4

電話 018-838-5450 FAX 018-838-5455

ホームページ <https://akitayuinet.com>

メールアドレス <mailto:akitayuinet.ecomaru@gmail.com>

●基本データ（より詳しい内容は、障がい福祉課の同ページに掲載のエクセルファイル「就業支援事業所一覧」もご覧ください）

実施サービス種類	就労継続支援 B 型事業所
定員数	20名
利用日 (作業時間)	火曜～日曜 午前10時～午後3時
送迎有無	有(要相談)
自家用車通勤可否	不可
車いす利用可否	不可
対象となる障がい	身体・知的・精神・発達 等
作業内容	★セレクトショップ運営(在庫確認、イベント手伝い等) ★木工品制作 チラシ折り、清掃



●事業所内観(就労状況等)



大人気！青森ヒバうんち君



職員からのメッセージ

story cat では全国の障がい者施設で作られた商品を集めたセレクトショップを運営しています😊

建物内には無料貸し出しのオープンスペースがあり、毎月様々なイベントが開催されていますよ！

通所しているメンバーはイベントを楽しんだり、自分で作ったアクセサリをセレクトショップで販売したり、それぞれが「楽しい！」と思える働き方をしています。ぜひ遊びに来てくださいね！

◇掲載内容は令和5年6月1日現在分です。(記載内容に変更の場合あり。詳しくは各事業所へご確認ください)

就労継続支援 B 型事業所

ホプシー株式会社

【施設名】 サポートスペースそう



サービスコンセプト
アットホームな雰囲気の中でリラックスして過ごして
いただける事業所です

〒010-0816 秋田市泉字登木 209-1
サンステージ登木 108 号
電話 090-5833-4271 FAX 018-838-7483
ホームページ <https://hoopsii.com>
メールアドレス <mailto:sssoub2-akita@outlook.jp>

●基本データ（より詳しい内容は、障がい福祉課の

同ページに掲載のエクセルファイル「就業支援事業所一覧」もご覧ください）

実施サービス種類	就労継続支援 B 型
定員数	20 名
利用日 (作業時間)	月曜～金曜（祝休み） 午前 10 時～午後 2 時 30 分
送迎有無	有（要相談）
自家用車通勤可否	可
車いす利用可否	可（自走）
対象となる障がい	身体（肢体）・知的・精神・難病
作業内容	○アパート清掃 ○除草・除雪 民芸品の製造（下請け加工） 盆とうろうづくり・アクセサリ制作



↑ 作業風景 ↓



●事業所内観（就労状況等）



← 作業製品 →



職員からのメッセージ

当事業所は、マンションの一室で活動しており少人数でアットホームな雰囲気の中、作業に取り組んでいます。休憩時間もゆつくりと時間を取っており、利用者の皆さんそれぞれ自由に過ごしていただいています。昼食は日替わりのメニューで手作りで提供しており大変好評です。月に 1 度はレクリエーション的な時間を設けて楽しくすごしています。見学や体験など随時受け付けておりますのでよろしくお願ひします。

◇掲載内容は令和 5 年 6 月 1 日現在分です。（記載内容に変更の場合あり。詳しくは各事業所へご確認ください。）

就労継続支援 B 型事業所

社会福祉法人いずみ会【施設名】ウェルビューいずみ障害福祉サービスセンター



サービスコンセプト
一人ひとりに寄り添った福祉と就労。

〒010-0817 秋田市泉菅野二丁目 17-27
電話 018-896-6277 FAX 018-896-6482
ホームページ <http://www.izumi.akita.jp>
メールアドレス <mailto:welshou@cna.ne.jp>

●基本データ（より詳しい内容は、障がい福祉課の同ページに掲載のエクセルファイル「就業支援事業所一覧」もご覧ください）

実施サービス種類	就労継続支援 B 型事業所／生活介護
定員数	40 名／20 名
利用日 (作業時間)	月曜～金曜（第 2 土曜と祝日営業） 午前 9 時～午後 3 時 30 分／～午後 4 時 （第 2 土曜は午前 9 時～午後 1 時）
送迎有無	有（要相談）
自家用車通勤可否	不可
車いす利用可否	可（要相談）
対象となる障がい	知的／主に知的、重症心身症
作業内容	【施設内就労】 ・館内清掃 ・ウエスタたみ ・喫茶・製菓 ・紙工作業 【施設外就労】 ・千秋公園清掃 ・地域施設の清掃



清掃作業



千秋公園清掃

●事業所内観（就労状況等）



シフォンケーキづくり



喫茶運営（G-CAFE）



施設内厨房でつくるおいしい給食

利用されている方のメッセージ

（ご利用者 A さん）私は館内の清掃を担当しています。きれいになる時が楽しいです。あと、ウエスタたみのチェック作業も楽しいです。他にはお昼の給食がとてもおいしいです。ラーメンがおすすめです。大盛りにできるのも嬉しいです。

（ご利用者 B さん）シフォンケーキの配達や販売で知らない所へ行くことが楽しみです。また、包装作業で製造シールを切るのが大変だけど楽しいです。施設がとてもきれいで清潔なところも気に入ってます。

◇掲載内容は令和 5 年 6 月 1 日現在分です。（記載内容に変更の場合あり。詳しくは各事業所へご確認ください。）

就労継続支援 A 型 就労継続支援 B 型

株式会社 Oraie da Mamazame 【施設名】 Oraie



サービスコンセプト

～ 一人一人が生きがいを持てる社会を目指して ～
完全受注の食品製造に特化した事業所です！！

〒010-0916 秋田市泉北四丁目17-26

電話 018-874-7232 FAX 018-874-7032

ホームページ <https://oraie-da-mamazame.com/>

メールアドレス <mailto:odm.akita.japan@gmail.com>

●基本データ（より詳しい内容は、障がい福祉課の同ページに掲載のエクセルファイル「就業支援事業所一覧」もご覧ください）

実施サービス種類	就労継続支援 A 型及び B 型
定員数	就労継続支援 A 型及び B 型 各 10 名
利用日 (作業時間)	月曜～土曜（祝日営業） 午前 9 時 30 分～午後 4 時 30 分
送迎有無	有
自家用車通勤可否	可
車いす利用可否	可（自走）
対象となる障がい	身体・知的・精神・発達 等
作業内容	(A 型) 調理全般（製造、梱包等） (B 型) 食品製造に付随する軽作業等



●事業所内観（就労状況等）



業務提携企業様



職員からのメッセージ

皆様初めまして。泉北にあります、就労継続支援 A 型と B 型の多機能型事業所『Oraie』です。
わが社の経営方針にある『全スタッフの物心両面の幸せを追求』の下、障がいの有無に関わらず、幸せな暮らしの実現に向け、共に歩んでいきませんか？見学は随時対応、皆様のご来社お待ちしております!!（管理者）

◇掲載内容は令和 5 年 6 月 1 日現在分です。（記載内容に変更の場合あり。詳しくは各事業所へご確認ください。）

就労継続支援 B 型事業所

社会福祉法人秋田希望ふくし会 【施設名】自立支援センター希望園



【運営方針】 利用者のニーズに合った福祉サービスを提供し、働く楽しみ、生きる喜びを共有し、社会参加、自立促進により在宅福祉の向上を図ると共に、地域社会との交流を深め社会性を養うよう努めます。

〒010-0917 秋田市泉中央二丁目 6 番 26 号
電話 018-862-6072 FAX 018-827-4011
ホームページ <http://www.kibouen.com>
メールアドレス <mailto:kibouen@sky.plala.or.jp>

●基本データ（より詳しい内容は、障がい福祉課の同ページに掲載のエクセルファイル「就業支援事業所一覧」もご覧ください）

実施サービス種類	就労継続支援 B 型
定員数	20名
利用日 (作業時間)	月曜～金曜（月1回土曜開所日あり） 午前9時～午後3時
送迎有無	有
自家用車通勤可否	不可
車いす利用可否	不可
対象となる障がい	身体(肢体不自由)・知的
作業内容	(自主事業)ウエス製造・販売 (受託事業)野菜袋入れ、カゴ洗浄、 DM封入、PC回収・解体分別作業 (その他)古紙回収・分別作業



●事業所内観（就労状況等）



職員からのメッセージ

作業をはじめとする日中活動を通して、アットホームな雰囲気の中、毎日楽しく過ごしています。

年間行事予定やその様子など、ホームページからご覧になることができます。

利用に関するお問い合わせや見学は随時、お問い合わせください。

◇掲載内容は令和5年6月1日現在分です。（記載内容に変更の場合あり。詳しくは各事業所へご確認ください。）

就労継続支援 B 型事業所

特定非営利活動法人ほのぼの 【施設名】 自立支援センターほのぼの



サービスコンセプト

挨拶はしっかりと、努力することも学びます。感謝の気持ちをお忘れません。笑顔でニコニコスマイル。

〒010-0921 秋田市大町二丁目 5-1 2F

電話 018-866-8880 FAX 018-866-8887

ホームページ <http://www.npohonobono.com>

メールアドレス <mailto:hono@npohonobono.com>

●基本データ（より詳しい内容は、障がい福祉課の同ページに掲載のエクセルファイル「就業支援事業所一覧」もご覧ください）

実施サービス種類	就労継続支援 B 型
定員数	40 名
利用日 (作業時間)	月曜～金曜 (第 2 土曜のみ勤務) 午前 9 時～午後 4 時
送迎有無	無
自家用車通勤可否	不可
車いす利用可否	不可
対象となる障がい	身体・知的・精神・発達 等
作業内容	<ul style="list-style-type: none"> ●受託作業(箱折、野菜袋詰め作業) ●印刷作業(名刺、年賀状等軽印刷) ●施設外作業(清掃、印刷物封入作業等) ●オリジナル商品製作販売(千支ストラップ・各種ブレスレット 等)



●事業所内観（就労状況等）



利用されている方からメッセージ

納期があったり、完成度の高い製品づくりがあったりで、集中心が養われます。反面楽しく自由に創作ができる自主作業の時間もあり、明るく楽しい職場です。体調など考慮してゆっくと作業もできますし、簡単な作業に回してもらえるので助かります。

◇掲載内容は令和 5 年 6 月 1 日現在分です。（記載内容に変更の場合あり。詳しくは各事業所へご確認ください。）

就労継続支援 B 型事業所

合同会社アポロン 【施設名】アポロン就労継続支援 B 型事業所



サービスコンセプト
好きなこと。興味あることが仕事になる。

〒010-0921 秋田市大町四丁目5-19
電話 090-8615-8520
ホームページ <https://秋田市就労支援b型.com/>
メールアドレス hanabutang@yahoo.co.jp

●基本データ（より詳しい内容は、障がい福祉課の同ページに掲載のエクセルファイル「就業支援事業所一覧」もご覧ください）

実施サービス種	就労継続支援 B 型
定員数	20名
利用日 (作業時間)	月曜～金曜(一部土曜営業) 午前9時～午後3時
送迎有無	無
自家用車通勤可否	不可
車いす利用可否	不可
対象となる障がい	身体・知的・精神・発達 等
作業内容	○パソコンを使った軽作業 ○パソコンでの画像編集 ○ホームページの文章制作 ○メール便配達 ○データ入力



●事業所内観（就労状況等）



職員からのメッセージ

利用者様一人一人の趣味や好きなことを活用してやって頂く負荷が少ない作業から、専門的なHP制作、画像加工作業なども用意しています。利用者様のスキルや目標に合わせた就労サービスの提供をしていき、それぞれの障害（身体、知的、精神、発達）に合わせた支援の多様化と質の向上を目指しています。

◇掲載内容は令和5年6月1日現在分です。（記載内容に変更の場合あり。詳しくは各事業所へご確認ください。）

就労継続支援 B 型事業所

NPO法人あきた福祉共生会 【施設名】 ごろりんはうす



サービスコンセプト

障害があって自身もないし不安だけど、ここに来たらいつか変わる「幸せになりたい」そんなあなたのもう一つの家”ごろりんはうす“

〒010-0931 秋田市川元山下町 2-3

電話 018-893-6991 FAX 018-893-6992

ホームページ <http://www.gororin.com/>

メールアドレス <mailto:fujiwara@gororin.jp>

●基本データ (より詳しい内容は、障がい福祉課の同ページに掲載のエクセルファイル「就業支援事業所一覧」もご覧ください)

実施サービス種類	就労継続支援 B 型
定員数	20名
利用日 (作業時間)	月曜～金曜 午前9時～午後4時
送迎有無	無
自家用車通勤可否	可
車いす利用可否	不可
対象となる障がい	精神
作業内容	○ホテルベッドメイキング ○動画、漫画制作、絵画、手芸 ○デザイン(名刺、年賀、チラシ等) ○リサイクルショップ管理、接客 ○インターネットショップ管理運営等



●事業所内観 (就労状況等)



【利用されている方からのメッセージ】

・不安で苦しい時も、自然と笑顔になれるとても優しく温かい場所です (20代女性)

・通院や体調不良、家庭の事などで通所出来ない日もありますが、事情を聞いていただけて、通所日を調整して下さるのでとても助かっています (40代男性)

【職員からのメッセージ】 様々な作業内容から、個人の特性に合わせて自分に合った作業に取り組めます。就職実績もあり、利用者様の可能性を最大限引き出せるよう就職活動の支援や各種行事、勉強会も行ってまいります。嘱託医の病気のお悩みにお答え YouTube も配信しておりますのでご覧ください。

就労継続支援 B 型事業所

NPO法人あきた福祉共生会

【施設名】ごろりんはうす Story



サービスコンセプト

女性限定のゆっくり静かに作業ができる事業所で、ゆるやかに社会復帰を目指します。

〒010-0951 秋田市山王一丁目 4-10

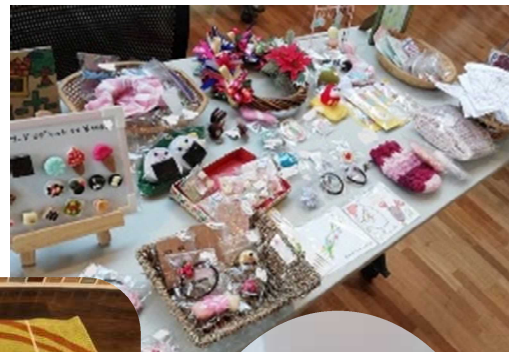
電話 018-893-6991 FAX 018-893-6992

ホームページ <http://www.gororin.com/>

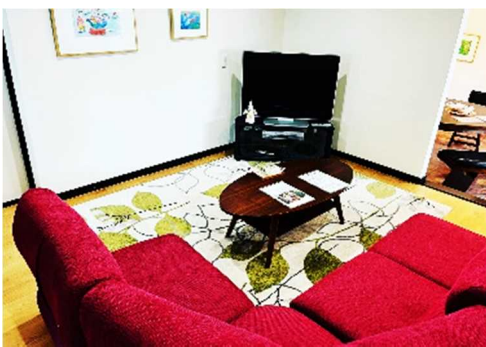
メールアドレス <mailto:fujiiwara@gororin.jp>

●基本データ (より詳しい内容は、障がい福祉課の同ページに掲載のエクセルファイル「就業支援事業所一覧」もご覧ください)

実施サービス種類	就労継続支援 B 型
定員数	14 名
利用日 (作業時間)	月曜～金曜 午前 10～午後 3 時
送迎有無	無
自家用車通勤可否	不可
車いす利用可否	不可
対象となる障がい	精神
作業内容	・ 絵画、イラスト、手芸作品の制作 ・ 喫茶の運営 ・ 軽作業



●事業所内観 (就労状況等)



利用されている方と職員からのメッセージ

自分の居場所が出来た (30 代女性)、女子だけなので安心感がある (40 代女性)、接客や作品販売をしているのでやりがいがある (40 代女性)

【職員からのメッセージ】 カフェ併設の事業所です。利用者さんは、女性のみ、年代は 30 代中心でゆっくり和やかに作業しています。家から出られなかった方も、ごろりんはうす Story の静かな空間なら、何とか来れると通ってくれています。インスタグラムも頻繁に更新しておりますので、ご覧ください。

◇掲載内容は令和 5 年 6 月 1 日現在分です。(記載内容に変更の場合あり。詳しくは各事業所へご確認ください。)

就労継続支援B型事業所

合同会社ダイバーシティあきた【施設名】ダイバーシティあきた



サービスコンセプト

複数の作業やスキルアップメニューを用意し、個々のニーズに合ったサポートを行います。

〒010-0951 秋田市山王 6-16-11 マツオカビル2F

電話 018-838-0295 FAX 018-838-0296

ホームページ <https://dsakita.com/>

メールアドレス ホームページからお問合わせください

●基本データ（より詳しい内容は、障がい福祉課の同ページに掲載のエクセルファイル「就業支援事業所一覧」もご覧ください）

実施サービス種	就労継続支援B型
定員数	20名
利用日 (作業時間)	月曜～金曜 9時30分～午後3時30分
送迎有無	なし
自家用車通勤可否	否
車いす利用可否	否
対象となる障がい	精神
作業内容	○古本インターネット販売 ○本の回収・クリーニング ○パソコン入力 ○梱包発送等



作業の7つ道具

えんぴつ、シールはがし、布、ヤスリ等

●事業所内観（就労状況等）

「上手に断る」		
15分	ステップ1	相手の顔を見る
時	ステップ2	ちゃんと言いにくいですが
	ステップ3	断る理由を伝える
30分	ステップ4	断ることを伝える
	ステップ5	気持ち伝える

SSTでの板書



本の状態確認中



売れた本はきれいに梱包

利用されている方からのメッセージ

作業に没頭していると、普段の悩みや大変なことを忘れてしまう。よい気分転換になっていると思うし、パソコンのスキルも上達して学ぶことが楽しい。職員に親身に話を聞いていただけるのも有難いです。

◇掲載内容は令和5年6月1日現在分です。（記載内容に変更の場合あり。詳しくは各事業所へご確認ください。）

就労継続支援 B 型事業所

NPO 法人あきた福祉共生会

【施設名】ごろりんはうす Being



サービスコンセプト

精神疾患をもつ利用者が、障がいと併せ持つ、優れた感性・スキル等を新たな生きがいとして探す事業所です

〒010-0954 秋田市山王沼田町 3-35

電話 018-893-6991 FAX 018-893-6992

ホームページ <http://www.gororin.com/>

メールアドレス <mailto:fujiwara@gororin.jp>

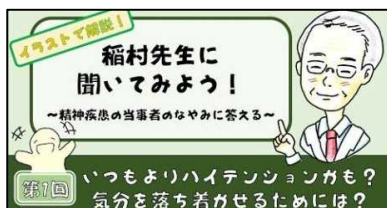
●基本データ（より詳しい内容は、障がい福祉課の

同ページに掲載のエクセルファイル「就業支援事業所一覧」もご覧ください）

実施サービス種類	就労継続支援 B 型
定員数	20 名
利用日 (作業時間)	月曜～金曜 午前 10～午後 3 時
送迎有無	無
自家用車通勤可否	不可
車いす利用可否	不可
対象となる障がい	精神
作業内容	<ul style="list-style-type: none"> ・ 経理、一般事務、動画、漫画制作、編集 ・ ホテルベッドメイキング、清掃、軽作業 ・ リサイクルショップ管理、接客販売 ・ ネットショップ、ウェブサイト作成運営



●事業所内観（就労状況等）



利用されてる方のメッセージ

・建物が新しくキレイで、落ち着いて作業に取り組みます。支援員のサポートもしっかりしていて、安心して利用できます。(40代男性)

【職員のメッセージ】ごろりんはうす Being では、ダンスセラピーや足もみ、英会話等の各種講座を講師を招いて行っています。PC 作業も、より専門的な内容（経理・事務・動画制作・デザイン等）を行っており、通常の会社に近い形で作業を行うことができます。

◇掲載内容は令和 5 年 6 月 1 日現在分です。(記載内容に変更の場合あり。詳しくは各事業所へご確認ください。)

就労継続支援 B 型事業所

合同会社 Ac-net

【施設名】 インクル・ジョブ



サービスコンセプト

誰もおいていかない、

インクルーシブな社会を目指して

〒010-0954 秋田市山王沼田町11-11

山王沼田町オフィスビル1-B

電話 018-802-0193 FAX 018-893-3837

メールアドレス <mailto:acnet@ace.ocn.ne.jp>

●基本データ（より詳しい内容は、障がい福祉課の同ページに掲載のエクセルファイル「就業支援事業所一覧」もご覧ください）

実施サービス種	就労継続支援 B 型事業所
定員数	20名
利用日 (作業時間)	月曜～金曜（第2・4土曜も開所） 午前10時～午後3時
送迎有無	有（要相談）
自家用車通勤可否	可（要相談）
車いす利用可否	可（要相談）
対象となる障がい	知的・身体・精神・発達 等
作業内容	野菜計量・袋詰め・箱詰め・盆灯籠作成 ハンカチ仕上げ・玩具等クリーニング 中古 CD 検品



●事業所内観（就労状況等）



利用されている方・職員のメッセージ

・自分の家からインクル・ジョブまで送迎してくれるので、便利です。

・のんびりした雰囲気です。

10代～60代と幅広い年齢層の方に利用していただいています。

◇掲載内容は令和5年6月1日現在分です。（記載内容に変更の場合あり。詳しくは各事業所へご確認ください。）

就労継続支援 B 型事業所

株式会社アキタネット【施設名】アキタネット就労継続支援 B 型事業所



サービスコンセプト

いつも何かに挑戦するところを大切に

〒010-0002 秋田市東通仲町 2-12

電話 018-893-5288 FAX 018-893-5287

ホームページ <https://www.akitanet.co.jp>

メールアドレス <mailto:syrou@akitanet.co.jp>

●基本データ（より詳しい内容は、障がい福祉課の同ページに掲載のエクセルファイル「就業支援事業所一覧」もご覧ください）

実施サービス種	就労継続支援 B 型
定員数	20 名
利用日 (作業時間)	月曜～金曜（不定期で土曜営業あり） 午前 9 時～午後 3 時
送迎有無	無
自家用車通勤可否	可（要確認）
車いす利用可否	不可
対象となる障がい	知的・身体・精神・発達 等
作業内容	封入・宛名貼り・発送作業 商品作成（ラベル貼り/計量/袋詰め） PC 入力作業等



●事業所内観（就労状況等）



職員からのメッセージ

仕事をするだけでなく、楽しみなどもみつける事ができるよう、本や雑誌、新聞、お菓子購入のコーナーなどを設けています。仕事をするときは一生懸命仕事をする、遊ぶ時も一生懸命遊ぶ、そうやって充実した生活ができるよう色々な事に挑戦し、皆で頑張りましょう。

◇掲載内容は令和 5 年 6 月 1 日現在分です。（記載内容に変更の場合あり。詳しくは各事業所へご確認ください。）

就労継続支援 B 型事業所

合同会社テラシア 【施設名】 テラシア就労継続支援 B 型事業所



サービスコンセプト

明るい未来を照ら (テラ) し

みんなが幸 (シア) せをつかもう TERASIA



〒010-0002 秋田市東通仲町 9-11

電話 018-893-3958 FAX 018-893-3959

ホームページ <https://terasia.co.jp>

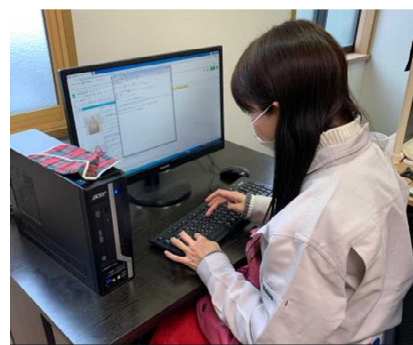
メールアドレス <mailto:terasia@sun.gmob.jp>

●基本データ (より詳しい内容は、障がい福祉課の同ページに掲載のエクセルファイル「就業支援事業所一覧」もご覧ください)

実施サービス種類	就労継続支援 B 型
定員数	20 名
利用日 (作業時間)	月曜～金曜(一部土曜日営業) 午前 9 時～午後 3 時
送迎有無	有
自家用車通勤可否	不可
車いす利用可否	不可
対象となる障がい	身体・知的・精神・発達 等
作業内容	・木箱組立、焼印作業 ・銅線リサイクル作業 ・足場部品のメンテナンス ・バック写真撮影、商品説明作成 ・小物雑貨製作販売 ・各種軽作業 他



●事業所内観 (就労状況等)



利用されている方のメッセージ

テラシアには色々な作業があり、一人一人に合った作業を提供してくれます。自分はパソコンの作業 (バックの商品説明作成) をしていますが、やりがいがあり楽しく充実した毎日を過ごしています。利用者と職員が一体となり、全員が協力し合っている雰囲気の良い事業所です。レクリエーションや一泊旅行等のイベントもあり、みんな楽しく参加しています。詳しいことはホームページを見てみてください。 (利用者 I.K)

◇掲載内容は令和 5 年 6 月 1 日現在分です。(記載内容に変更の場合あり。詳しくは各事業所へご確認ください。)

就労継続支援 B 型事業所

医療法人秋田ヒール

【施設名】 スノードロップ



サービスコンセプト

人とゆるいつながりを作りつつ、作業を続けられる生活作り。

充実した生活を体感する中で就労を目指せる環境を大切にします。

〒010-0003 秋田市東通一丁目 23-1

電話 018-884-1500

ホームページ <https://snow-drop-3.jimdosite.com/>

メールアドレス <mailto:snowdrop202241@gmail.com>

●基本データ (より詳しい内容は、障がい福祉課の同ページに掲載のエクセルファイル「就業支援事業所一覧」もご覧ください)

実施サービス種類	就労継続支援 B 型事業所
定員数	20 名
利用日 (作業時間)	月曜～金曜 (祝日は休業) 午前 9 時 5 分～午後 3 時
送迎有無	有 (要相談)
自家用車通勤可否	可 (要相談)
車いす利用可否	不可
対象となる障がい	精神・発達
作業内容	箱折り、野菜袋詰め、施設外作業 (畑の草取り、花壇作り) PC 訓練 (認知機能訓練、Word・Excel 訓練)、社会性トレーニング (体を動かすゲームやクイズで脳トレ、ストレッチ等)



(箱折り)



(箱折り)

●事業所内観 (就労状況等)



(野菜袋詰め)



(野菜作業)



(社会性トレーニング)

利用されている方からのメッセージ

・他の就 B では続かなかったけど、今は充実してやれてます。今は僕が袋詰めした野菜がスーパーで売られていて嬉しい。

・私の詩が 2 人で協力して歌になりました。ポーカロイドのうたをきいてみて (HP で聞けます)

◇掲載内容は令和 5 年 6 月 1 日現在分です。(記載内容に変更の場合あり。詳しくは各事業所へご確認ください。)

就労継続支援 A 型 就労継続支援 B 型

社会福祉法人 友遊会

【施設名】 広面ハウス



サービスコンセプト

地域で安心して生活できる環境を目指し、利用者様の自立した社会生活をバックアップします。

〒010-0041 秋田市広面字樋ノ沖 69-1
 電話 018-853-1661 FAX 018-834-7765
 ホームページ <http://www.kyukokai.com>
 メールアドレス <mailto:hiro-h1@kyukokai.com>

●基本データ（より詳しい内容は、障がい福祉課の同ページに掲載のエクセルファイル「就業支援事業所一覧」もご覧ください）

実施サービス種類	就労継続支援 A 型及び B 型
定員	就労継続支援 A 型事業所 10 名 就労継続支援 B 型事業所 20 名
利用日 (作業時間)	月曜～土曜（祝日・年末年始休業） A 型 午前 9 時～午後 4 時 B 型 午前 10 時～午後 2 時 30 分
送迎有無	有
自家用車通勤可否	可
車いす利用可否	可（自走）
対象となる障がい	身体・知的・精神・発達 等
作業内容	○厨房・配食作業 ○園芸 ○施設外清掃作業



●事業所内観（就労状況等）



利用されている方のメッセージ

私は B 型利用中です。B 型の作業時間は普通は 3 時間ですが、私は就職や A 型を目標にしているので 1 日 4 時間～5 時間作業する日もあります。疲れてしまう時もありますが、楽しいです。レクリエーションで動物園とか外出することもあってリフレッシュになります。

◇掲載内容は令和 5 年 6 月 1 日現在分です。（記載内容に変更の場合あり。詳しくは各事業所へご確認ください。）

就労継続支援 B 型事業所

特定非営利活動法人秋田たすけあいネットあゆむ【施設名】あゆむ



サービスコンセプト

仕事・やりがい・毎日を充実して送れる支援を心がけています

〒010-0041 秋田市広面字屋敷田 23-4

電話・FAX 018-827-6535

ホームページ <https://blog.goo.ne.jp/shuro-ayumu>

メールアドレス <mailto:shuroayumu@gmail.com>

●基本データ（より詳しい内容は、障がい福祉課の同ページに掲載のエクセルファイル「就業支援事業所一覧」もご覧ください）

実施サービス種類	就労継続支援 B 型事業所
定員数	20 名
利用日 (作業時間)	月曜～金曜 午前 10 時～午後 3 時
送迎有無	有
自家用車通勤可否	可
車いす利用可否	否
対象となる障がい	知的・精神
作業内容	・企業からの委託作業 ・お菓子、特産品の梱包、 ・手作り作品 ・カフェ ・お菓子・お弁当作り ・商品配達



●事業所内観（就労状況等）



職員からのメッセージ

当法人で取り組んでいる「居住支援法人」で行き場を失った方への住居、生活支援を行っています。その中には知的に障がいがある方や精神疾患をお持ちの方が多く、その方達の自立をサポートする目的で 2023 年 3 月に就労継続支援 B 型事業を新たに開所致しました。生きがいや目標をもって、楽しく就労し、前向きに生活ができるよう、サポートして参ります。

◇掲載内容は令和 5 年 6 月 1 日現在分です。（記載内容に変更の場合あり。詳しくは各事業所へご確認ください。）

就労継続支援 B 型

社会福祉法人 秋田県身体障害者福祉協会 【施設名】障害者支援施設 秋田ワークセンター



サービスコンセプト 各事業において障害者の実態に合った適切なサービスを安定的に提供できる体制を整え、障害者が自立した日常生活及び社会生活を送れるように支援サービスの一層の充実に努めます。

〒010-0052 秋田市下北手柳館字前田面 134
 電話 018-831-8010 FAX 018-831-8009
 ホームページ <http://www.awc.or.jp>
 メールアドレス <mailto:workcenter@awc.or.jp>

●基本データ（より詳しい内容は、障がい福祉課の同ページに掲載のエクセルファイル「就業支援事業所一覧」もご覧ください）

実施サービス種	就労継続支援 B 型
定員数	40 名
利用日 (作業時間)	月曜～土曜(祝日は休業) 午前 9 時～午後 3 時(土曜は午前のみ)
送迎有無	有 (要相談)
自家用車通勤可否	可
車いす利用可否	可 (自走・電動)
対象となる障がい	身体・知的
作業内容	<ul style="list-style-type: none"> ・印刷事業・軍手製造事業 ・古紙リサイクル事業 ・ウエス製造事業 ・受託軽作業



●事業所内観（就労状況等）



職員からのメッセージ

たくさんの仲間と一緒に楽しく作業をしています！

見学もできますので、お気軽にご連絡下さい。

◇掲載内容は令和 5 年 6 月 1 日現在分です。(記載内容に変更の場合あり。詳しくは各事業所へご確認ください。)

就労継続支援 B 型事業所

社会福祉法人緑光福祉会

【施設名】 緑光苑



モットー

1. 「失敗してもあきらめず、苦手なことにも挑戦する勇気」を持つ。
2. 「立てた目標を達成するために努力する持続力」を持つ。
3. 「全てのものに感謝」する心を持つ。

〒010-005 秋田市下北手宝川字種ヶ崎 91-17
 電話 018-889-7001 FAX 018-889-7002
 ホームページ <http://www.ryokkouen.jp/>
 メールアドレス <mailto:workcenter@awc.or.jp>

●基本データ（より詳しい内容は、障がい福祉課の同ページに掲載のエクセルファイル「就業支援事業所一覧」もご覧ください）

実施サービス種類 / 定員数	・緑光苑(就労継続支援 B 型) / 40 名
利用日/作業時間	月曜 ～ 金曜（月 1 回土曜日営業） / 午前 9 時～午後 4 時
送迎有無	有（秋田駅東口）
自家用車通勤可否	可（駐車場空き状況は要確認）
車いす利用可否	可
対象となる障がい	身体・知的・精神・発達
作業内容	<ul style="list-style-type: none"> ○軽作業班 ～ 箱折り、封入作業、エコバッグ制作 など ○木工班 ～ 木箱（贈答用）組立、頭絡紐作り など ○食品班 ～ 調理補助、施設外就労 など ○印刷班 ～ 各種印刷物、データ作成 ～ 印刷



●事業所内観（就労状況等）



利用されているかたからのメッセージ

緑光苑では様々な作業をしています。仕事を発注されている方々に感謝をし、納期に合わせミスの無いように正確に取り組んでいます。これからも新しい仕事ができるようにスキルアップを目指し頑張ります。よろしくをお願いします。

◇掲載内容は令和 5 年 6 月 1 日現在分です。（記載内容に変更の場合あり。詳しくは各事業所へご確認ください。）

就労継続支援 B 型事業所

一般社団法人秋田スプリング 【施設名】 アトリエ・ローブ



サービスコンセプト

個々の状態や特徴を考えながら、一人一人が安心して過ごし、充実感を得ながら就労を目指せる環境を目指しています。

〒010-0851 秋田県秋田市手形字西谷地 188-1

電話 018-838-7810 FAX 018-838-7840

ホームページ <https://atelieraube.web.fc2.com>

メールアドレス <mailto:qqpd5vm9k@air.ocn.ne.jp>

※●基本データ（より詳しい内容は、障がい福祉課の同ページに掲載のエクセルファイル「就業支援事業所一覧」もご覧ください）

実施サービス種類	就労継続支援 B 型
定員数	20 名
利用日 (作業時間)	月曜～金曜（祝日は休業） 午前 10 時～午後 4 時
送迎有無	有(要相談)
自家用車通勤可否	可（要相談）
車いす利用可否	否
対象となる障がい	精神・軽度発達
作業内容	自動車部品加工、箱折り、野菜袋詰め、商品梱包作業、施設外作業(畑の草取り等)、PC 訓練(認知機能訓練、Word・Excel 訓練)



(自動車部品加工)



(PC 訓練)

●事業所内観（就労状況等）



(箱折り)



(野菜袋詰め)



(商品梱包)

利用されている方のメッセージ

アトリエ・ローブは利用者さん同士の仲が良くスタッフさんのサポートも手厚い作業所です。豊富な作業種の中から自身の体調や調子に合わせて相談しながら、作業を選ぶことができます。体調の変化があってもスタッフさんと相談しながら作業を継続するか、他の対処法がないかを探ることで、就労する上で必要となる自身の体調を管理していく力を養う機会となります。私も自身の体調を知る事で、就労への意識が高まり、出勤への意欲が増し、前向きに物事に取り組めるようになりました。

◇掲載内容は令和 5 年 6 月 1 日現在分です。(記載内容に変更の場合あり。詳しくは各事業所へご確認ください。)

就労継続支援 B 型事業所

医療法人 久幸会

【施設名】 手形ハウス



サービスコンセプト

やりがいのある作業を経験して頂き、少しでも一般就労に近づけるよう取り組んでいます。

〒010-0854 秋田市手形字山崎 164-2

電話 018-893-6311 FAX 018-884-0123

ホームページ <http://www.kyukokai.com>

メールアドレス <mailto:tegata-h1@kyukokai.com>

●基本データ（より詳しい内容は、障がい福祉課の同ページに掲載のエクセルファイル「就業支援事業所一覧」もご覧ください）

実施サービス種類	就労継続支援 B 型事業所
定員数	20 名
利用日 (作業時間)	月曜～金曜（祝日は休み） B 型／自立 午前 10 時～午後 3 時
送迎有無	有
自家用車通勤可否	不可
車いす利用可否	可（自走）
対象となる障がい	知的・身体・精神・発達 等
作業内容	洗濯作業：タオル、私物たたみ 清掃作業：病院、介護施設の清掃 農業園芸：野菜、苔玉作り 売店作業：接客、仕入、品出



●事業所内観（就労状況等）



職員からのメッセージ

秋田駅西口から徒歩 10 分の所にある白い建物が目印です。宿泊訓練、生活訓練、就労継続 B 型の 3 事業が一つになった多機能型事業所です。手形ハウスで宿泊しながら B 型を利用することも可能です。生活面から就労のことまで幅広く皆様をサポートしていきたいと思ひます。ご利用お待ちしております。

◇掲載内容は令和 5 年 6 月 1 日現在分です。（記載内容に変更の場合あり。詳しくは各事業所へご確認ください。）

就労継続支援 B 型事業所

社会福祉法人 友睦会

【施設名】 ユートピアやまばと



サービスコンセプト

「安心・安全 ゆっくり、ゆっくりと」を合言葉に。

〒010-1602 秋田市新屋下川原町 2-10

電話 018-883-0711 FAX 018-883-0712

メールアドレス <mailto:tegata-h1@kyukokai.com>

●基本データ（より詳しい内容は、障がい福祉課の同ページに掲載のエクセルファイル「就業支援事業所一覧」もご覧ください）

実施サービス種類	就労継続支援 B 型事業所／生活介護
定員数	10名／10名
利用日 (作業時間)	月曜～金曜 午前9時～午後4時
送迎有無	有（要相談）
自家用車通勤可否	可
車いす利用可否	不可／要相談
対象となる障がい	知的
作業内容	製パン作業 木工作业



●事業所内観（就労状況等）



（木工作业作品 写真たて）

職員からのメッセージ

ユートピアやまばとは、多機能型事業所（就労継続支援 B 型・生活介護）です。

「共に生きる姿勢・ともに育ち合う心・感動する日々を・笑顔あふれる職場作りを」を基本方針とし、

落ち着いた環境を目指し、サービスの提供を心掛けております。

就労継続支援 B 型事業所

株式会社 サポートワーク

【施設名】 家々 (やや)



「同じ家で助け合う仲間、自分の家のように安らげる
アットホームな場所を目指して」

〒010-1221 秋田市雄和平沢字大面 2-1
電話 018-874-8931 FAX 018-874-8935
メールアドレス <mailto:supportwork@oregano.ocn.ne.jp>

●基本データ (より詳しい内容は、障がい福祉課の同ページに掲載のエクセルファイル「就業支援事業所一覧」もご覧ください)

実施サービス種類	就労継続支援 B 型事業所
定員数	20 名
利用日 (作業時間)	月曜～金曜 (土曜は不定期) 午前 10 時 10 分～午後 3 時
送迎有無	有
自家用車通勤可否	可
車いす利用可否	不可
対象となる障がい	身体 (肢体不自由・内部)・知的・精神
作業内容	わさびの農作業 (施設外) 木工品加工業 (施設内・施設外) 電子部品加工業・とうろう作り等 草刈り作業 (施設外)



●作業風景

・木工・農作業 (サツマイモ・わさび)・草刈り作業 (機械使用)



メッセージ

みんな仲良く毎日頑張っています。屋内作業・外作業・簡単な作業や少し難しい作業まで、
あなたにあった作業が見つかるかもしれません。ぜひ皆様のご利用をお待ちしています。

「家々 職員・利用者 一同」

◇掲載内容は令和 5 年 6 月 1 日現在分です。(記載内容に変更の場合あり。詳しくは各事業所へご確認ください)

就労継続支援 B 型事業所

社会福祉法人ゆたか会

【施設名】ドリームカンパニーあゆみ



サービスコンセプト

地域のなかで 働く、暮らす、楽しむ

〒010-1421 秋田市仁井田本町五丁目12-45

電話・FAX 018-829-2994

ホームページ

<http://yutakakai-akita.net/index.html>

メールアドレス <mailto:dorimukanpaniayumi@gmail.com>

●基本データ（より詳しい内容は、障がい福祉課の同ページに掲載のエクセルファイル「就業紫煙事業所一覧」もご覧ください）

実施サービス種類	就労継続支援 B 型
定員数	20名
利用日 (作業時間)	月曜～金曜と第3土曜 午前10時～午後3時30分
送迎有無	有
自家用車通勤可否	可
車いす利用可否	可（自走・介助・電動）
対象となる障がい	知的・身体・精神・発達 等
作業内容	・ワンちゃんクッキー（犬用）製造 ・さをり織り ・菓子製造業 ・廃品回収（新聞、雑誌、アルミ缶） ・下請け作業各種 (盆灯籠、メール便、墓地清掃)



●事業所内観（就労状況等）



職員からのメッセージ

ドリームカンパニーあゆみは施設内外の作業も多く、担当する作業種を毎日変えて楽しみながら作業をして頂いています。行事も豊富で、月に1度、3B 体操等体を動かすなどしたり、各季節には社会見学でいろいろな場所に出かけています。

◇掲載内容は令和5年6月1日現在分です。（記載内容に変更の場合あり。詳しくは各事業所へご確認ください。）

就労継続支援 B 型事業所

株式会社サークル

【施設名】サークル就労継続支援 B 型事業所



サービスコンセプト

障がいがあっても楽しく過ごせる職場。いつもみんなが笑顔で、自分が必要とされていると感じられる職場を目指します。

〒019-2614 秋田市河辺豊成字祖神台 10-1

電話・FAX 018-802-0155

ホームページ <http://circle-typeb.jimdosite.com>

メールアドレス <mailto:circletypeb@gmail.com>

●基本データ（より詳しい内容は、障がい福祉課の同ページに掲載のエクセルファイル「就業支援事業所一覧」もご覧ください）

実施サービス種類	就労継続支援 B 型事業所
定員数	20 名
利用日 (作業時間)	月曜～金曜（一部土曜） 午前 9 時～午後 3 時
送迎有無	有（要相談）
自家用車通勤可否	可
車いす利用可否	可（自走）
対象となる障がい	身体・知的・精神・発達 等
作業内容	<ul style="list-style-type: none"> ・ 建築部品の点検 ・ 竿燈用提灯、ミニ提灯制作 ・ 盆灯ろう組立・革小物制作 ・ 防音シート清掃



●事業所内観（就労状況等）



職員からのメッセージ

底抜けに明るいサービス管理責任者を筆頭に、少数人数だけど毎日マイペースに楽しく作業しています。

警備員の犬のポッキー（ポストンテリア）も元気に目を光らせています。

◇掲載内容は令和 5 年 6 月 1 日現在分です。（記載内容に変更の場合あり。詳しくは各事業所へご確認ください。）

就労継続支援 B 型事業所

株式会社スクールファーム河辺

【施設名】スクールファーム河辺



サービスコンセプト

広々とした施設の中で心にゆとりを。多様な作業から自らの活躍の場を見出そう！

〒019-2623 秋田市河辺赤平字小曾根80

電話 018-882-5128 FAX 018-882-5127

ホームページ <http://www.sf-kawabe.com/>

メールアドレス <mailto:web@sf-kawabe.com>

●基本データ（より詳しい内容は、障がい福祉課の同ページに掲載のエクセルファイル「就業支援事業所一覧」もご覧ください）

実施サービス種類	主労継続支援 B 型
定員数	20 名
利用日 (作業時間)	月曜～金曜（変則的に土曜） 午前 10 時～午後 3 時
送迎有無	有
自家用車通勤可否	可
車いす利用可否	可（自走）
対象となる障がい	知的・身体・精神・発達 等
作業内容	<ul style="list-style-type: none">・植物工場での野菜栽培・夏秋イチゴのハウス栽培・露地野菜・タラの芽の栽培・軽作業(箱折り・盆灯ろう他)・メダカ体験教室開催・PC 作業（在宅可）・コーヒー焙煎



植物工場（スイスチャード）



タラの芽の栽培(冬期間)

●事業所内観（就労状況等）



PC 作業(在宅可)



コーヒー焙煎



夏秋イチゴ(検品作業)

職員からのメッセージ

みなさんの「作業したい！」「働きたい！」が、ここできっと見つけれられるはず！

各作業室には、それぞれの作業指導をさせていただき職員が配置されており、初めて取り組む作業にも不安を感じることがないよう、親切丁寧にご指導させていただいています。

◇掲載内容は令和 5 年 6 月 1 日現在分です。（記載内容に変更の場合あり。詳しくは各事業所へご確認ください。）

就労継続支援 B 型事業所

医療法人久幸会

【施設名】 げんきハウス下新城



サービスコンセプト

就労継続支援 B 型事業所です。8つの多彩な作業室で職業訓練が可能です。

〒010-0126 秋田市金足字海老穴222

電話 018-872-1116 FAX 018-872-1117

ホームページ <https://www.kyukokai.com/kyukokai/genki-house-kanaashi/>

メールアドレス <mailto:genki@kyukokai.com>

●基本データ（より詳しい内容は、障がい福祉課の同ページに掲載のエクセルファイル「就業支援事業所一覧」もご覧ください）

実施サービス種類	就労継続支援 B 型
定員数	60 名
利用日 (作業時間)	月曜～金曜（祝日は洗濯のみ） 午前 10 時～午後 3 時
送迎有無	有
自家用車通勤可否	可
車いす利用可否	不可
対象となる障がい	知的・身体・精神・発達 等
作業内容	縫製、印刷、農業、洗濯、木工、 園芸、パン、施設外清掃



●事業所内観（就労状況等）



職員からのメッセージ

皆様の能力に応じてご指導致します。食堂完備、低価格にて昼食を提供しております。

施設の見学は、事前にご連絡ください。JR 追分駅より徒歩 5 分。2003 年開設。

掲載内容は令和 5 年 6 月 1 日現在分です。（記載内容に変更の場合あり。詳しくは各事業所へご確認ください。）

就労継続支援 B 型事業所

社会福祉法人 友愛の園

【施設名】スクラム



サービスコンセプト

障がい者の基本的な人権を尊重し、利用者様が生き生きと働く場、職場を目指します。

〒011-0916 秋田市飯島字穀丁大谷地 1-33

電話 018-893-3760 FAX 018-893-3761

ホームページ www.yuainosono.org

メールアドレス <mailto:yuainosono@feel.ocn.jp>

●基本データ (より詳しい内容は、障がい福祉課の

同ページに掲載のエクセルファイル「就業支援事業所一覧」もご覧ください)

実施サービス種類	就労継続支援 B 型
定員数	40名
利用日 (作業時間)	月曜～金曜 午前 8 時 30 分～午後 5 時
送迎有無	有
自家用車通勤可否	可
車いす利用可否	不可
対象となる障がい	身体・知的・精神
作業内容	○秋田県内の病院・福祉施設等で使用するタオル等のクリーニング(仕上げ作業) ○箱折り等の軽作業



●事業所内観 (就労状況等)



メッセージ (サービス管理責任者より)

障がいを持った方でも、社会活動に貢献する業種に取り組んでいる事業所です。自分たちが仕上げた商品を常に待っている人たちがいる、自分たちが頑張らなければ困る人たちが出て来てしまう、という気持ちを持って毎日作業へ取り組んでいます。【やる気と体力に満ち溢れている利用者さんを待っています！】

◇掲載内容は令和 5 年 6 月 1 日現在分です。(記載内容に変更の場合あり。詳しくは各事業所へご確認ください。)

就労継続支援 B 型事業所

医療法人久盛会

【施設名】 クローバー



サービスコンセプト
障がいをお持ちで、働く意欲があっても自信のない方や、将来一般就労を目指している方を支援します。

〒011-1917 秋田市飯島道東二丁目 13-20
電話 018-846-9608 FAX 018-846-5358
ホームページ <http://www.kyusei.or.jp/fukushi/syurou/>
メールアドレス <mailto:l-bus@kyusei.or.jp>

●基本データ（より詳しい内容は、障がい福祉課の同ページに掲載のエクセルファイル「就業支援事業所一覧」もご覧ください）

実施サービス種類	就労継続支援 B 型
定員数	36 名
利用日 (作業時間)	月曜～日曜 午前 9 時 15 分～午後 8 時
送迎有無	無
自家用車通勤可否	可（要相談）
車いす利用可否	不可
対象となる障がい	精神
作業内容	○クリーニング作業 ○厨房作業 (配食部門、喫茶軽食店舗部門)



●事業所内観（就労状況等）



利用されている方のメッセージ

利用開始当初は作業内容について自分から聞けず何とも分からなく不安でしたが、職員や利用者が優しく教えてくれました。一般就労に向けた支援もしてくれるので、将来働きたい人のステップアップもできます。

◇掲載内容は令和 5 年 6 月 1 日現在分です。（記載内容に変更の場合あり。詳しくは各事業所へご確認ください。）

就労継続支援 B 型事業所

医療法人仁政会

【施設名】 やわらぎ



サービスコンセプト

利用者様の利用目的に合わせて作業に取り組んで頂けるよう心がけております。

〒011-0946 秋田市土崎港中央一丁目 21-36

電話 018-853-5701 FAX 018-853-5703

メールアドレス

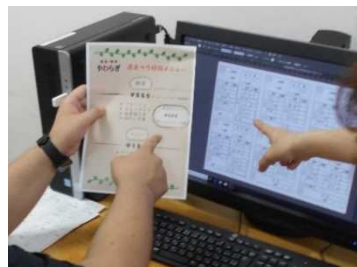
<mailto:yawaragi-1@smc-jinseikai.com>

●基本データ（より詳しい内容は、障がい福祉課の同ページに掲載のエクセルファイル「就業支援事業所一覧」もご覧ください）

実施サービス種類	就労継続支援 B 型事業所
定員数	20名
利用日 (作業時間)	月曜～金曜 午前9時30分～午後3時30分
送迎有無	無
自家用車通勤可否	可（要相談）
車いす利用可否	不可
対象となる障がい	知的・精神
作業内容	○印刷（紙印刷・UV印刷） ○データ編集・加工・梱包など ○受注作業各種（座位での作業が主） ○喫茶店で接客・調理補助・清掃など



●事業所内観（就労状況等）



利用されている方からのメッセージ

日中の活動時間が確保できて、生活のリズムが整います。人の中において、いろいろな人と交流すると刺激がもらえます。工賃がもらえるので励みになります。

◇掲載内容は令和5年6月1日現在分です。（記載内容に変更の場合あり。詳しくは各事業所へご確認ください。）

就労継続支援 B 型事業所

合同会社 にじいろのカルテ 【施設名】 にじいろのカルテ



サービスコンセプト

『自分の居場所がなかなか見つからない』と思っている方が、『安心して過ごせる』場所です！！

〒011-0951 秋田市土崎港相染町沖谷地 153
電話 018-838-7093 FAX 018-838-7094
ホームページ <https://akita-niijiro.jp>
メールアドレス <mailto:nijiironocarte@asahi.email.ne.jp>

●基本データ（より詳しい内容は、障がい福祉課の

同ページに掲載のエクセルファイル「就業支援事業所一覧」もご覧ください）

実施サービス種類	就労継続支援 B 型
定員数	就労継続支援 B 型 20 名
利用日 (作業時間)	月曜～金曜（一部土曜営業あり） 午前 10 時～午後 3 時
送迎有無	有（要相談）
自家用車通勤可否	可（要相談）
車いす利用可否	不可
対象となる障がい	知的・身体・精神・発達 等
作業内容	○青果類の袋詰め及びそれに付随する作業など



●事業所内観（就労状況等）



職員からのメッセージ

利用者さんからは『ここにきて笑うことが増えました！！』『職員の皆さんがいつも明るくて、とても楽しいです！！』との声をいただいております(^▽^)/

にじいろのカルテと一緒に働いてみませんか？？自分に合ったやりがいのある仕事を見つけましょう！！自分の居場所を見つけて、充実した日々を過ごしましょう！！一緒にたくさん笑いましょう！！お待ちしております☆☆

◇掲載内容は令和 5 年 6 月 1 日現在分です。（記載内容に変更の場合あり。詳しくは各事業所へご確認ください。）