



## ■現在の施工状況

泉外旭川駅整備工事は、令和3年3月の開業に向け、概ね順調に工事が進められており、10月末現在で全体工事費の約79%進捗しています。(JR 施行工事含む)

### ① 泉工区

地下自由通路へと下りる階段棟の外装工事および壁面等の内装や照明設備等の工事を行っています。今後は駅前広場のアスファルト舗装の工事に着手する予定です。

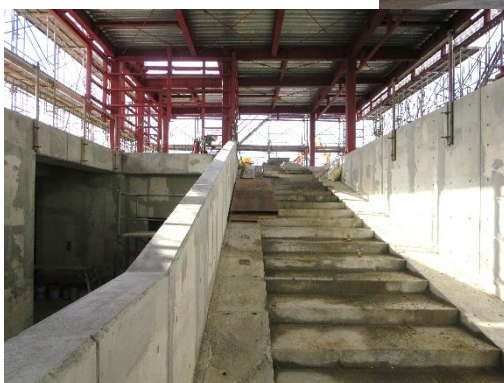


↑ 泉側階段棟の外観

← 泉側階段棟および地下道内部の状況

### ② 外旭川工区

地下部分のコンクリート打設が完了し、現在地上階部分の建設作業を進めております。鉄骨の躯体に足場を設置し、外装および内装工事に着手します。今後、側溝整備や歩道整備などを進め、令和3年3月までに全ての作業が終了する予定です。



↑ 外旭川側階段棟の外観

← 外旭川側階段棟地階部分(コンクリート打設完了後)

新駅の最新情報については秋田市ホームページにも掲載しております。  
URL : <https://www.city.akita.lg.jp/kurashi/kotsu/1007646.html>

