

雄和糠塚一般特定住宅(4LDK)

【周辺案内図】

■建物概要

- ・所在地 雄和妙法字糠塚56-2
- ・構造 木造2階建
- ・床面積 108.88㎡
- ・総戸数 2戸
- ・建築年 平成元年

■設備

- ◎プロパン ◎給湯

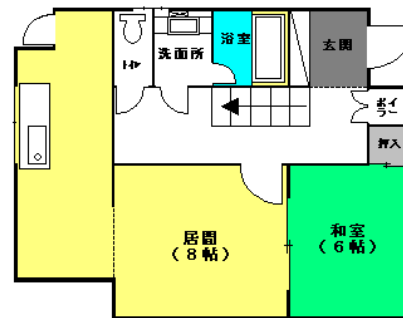
■入居要件

- ・秋田市在住
- ・月額所得が20~32.2万円
- ・家族(婚約者含)で入居する方
- ・暴力団員でない方

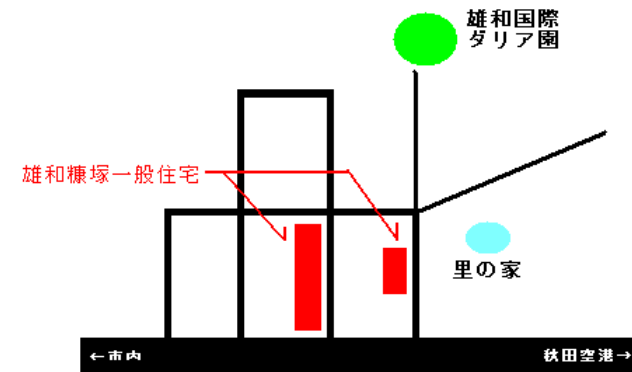
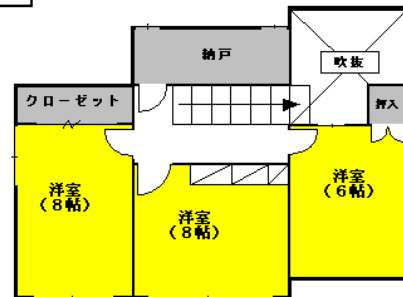
- ※ペット不可
- ※保証人(1名)



1階



2階



【賃貸条件】

- ・月額家賃 41,000円
- ・敷金 2ヶ月
- ・共益費 無し
- ・駐車場 1台
(駐車場料金は家賃に含まれます。)



秋田市都市整備部住宅整備課
市営住宅担当

〒010-8560

秋田市山王一丁目1-1

TEL:018-888-5770

Mail:ro-cshs@city.akita.lg.jp

入居申込受付 (一財)秋田県建築住宅センター
〒010-0001

秋田市中通二丁目3-8 アトリオンビル5F

TEL:018-836-7850

FAX:018-836-7852

営業時間:9時00分~17時45分(平日)