



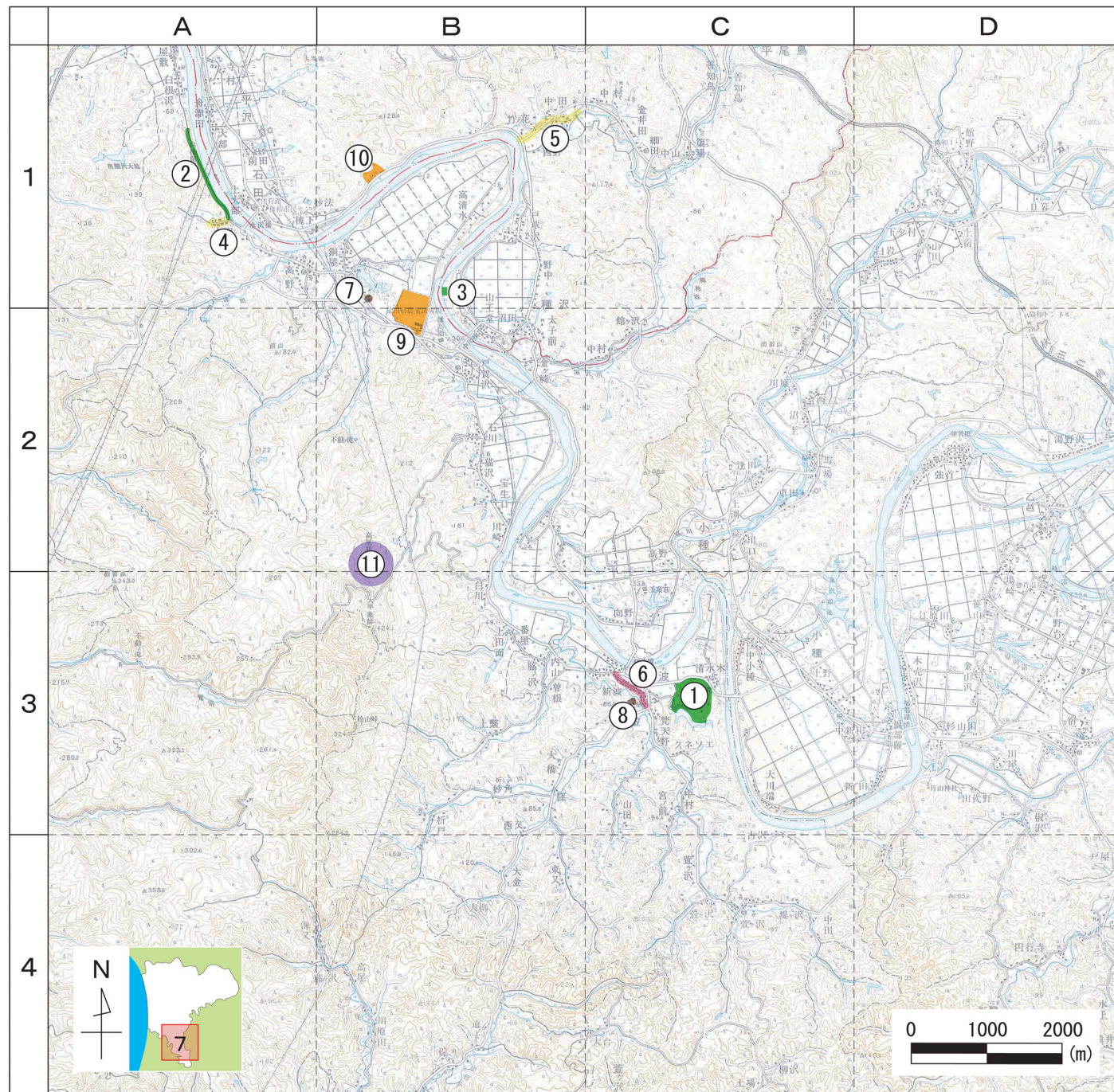
秋田市景観マップ2008

日本語版

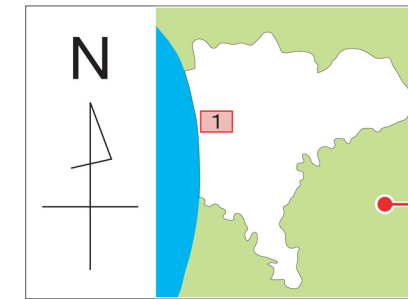
アナログ景観検索の世界標準



秋田市景観マップ2008は、秋田市内のよりすぐりの景観を紹介します。

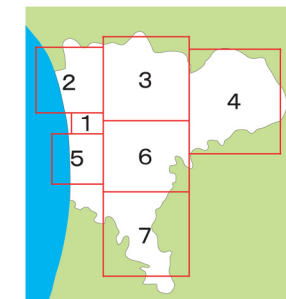


方位と表示領域



見ているページに掲載されている地図の方位と表示領域が一目でわかります。

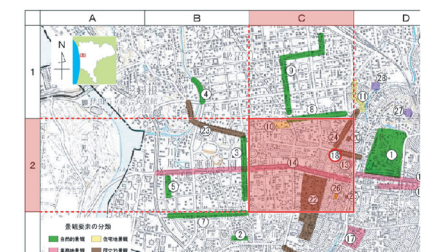
地図の掲載順



各地域の地図は、この順番で掲載しています。

- 1 秋田駅～山王
- 2 土崎・飯島・金足周辺
- 3 手形・太平・仁別周辺
- 4 岩見三内周辺
- 5 茨島～新屋周辺
- 6 牛島～岩見三内周辺
- 7 雄和周辺

位置を探しやすいグリッド方式



地図を縦横の格子に区切り、横方向にアルファベット、縦方向に数字の記号をつけ、組み合わせにより地図上の位置を表示します。

景観の紹介



上部のバーで、景観要素(茶=歴史的景観)、地区別の番号(18)、景観の通称(通町)、地図上の位置(C-2)を表示し、写真と解説つきで紹介します。

景観要素

景観要素の分類

- 自然的景観
- 住宅地景観
- 業務地景観
- 歴史的景観
- 拠点景観
- 眺望景観

景観の要素を6つに分類し、色分けして表示します。

距離の目安

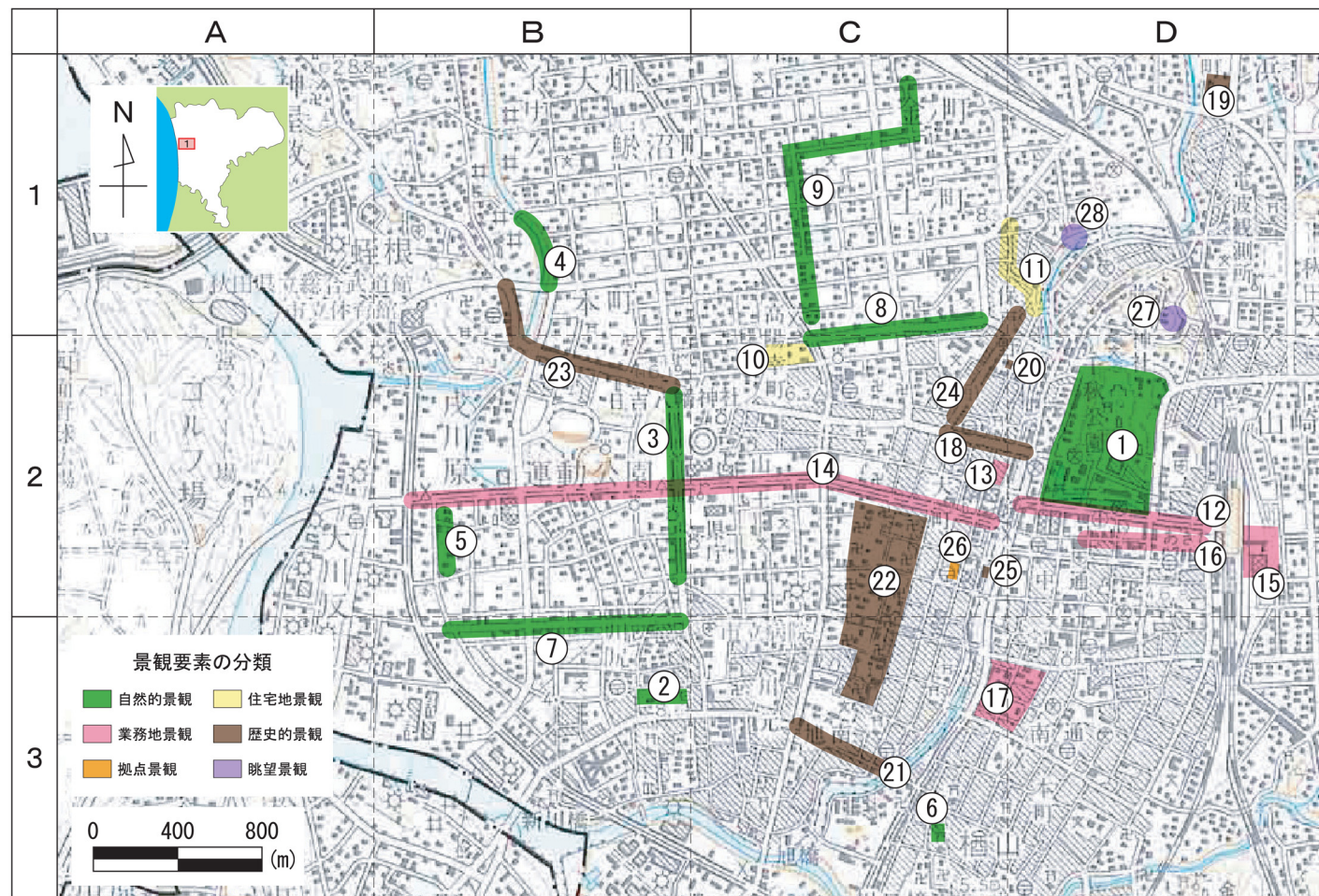


縮尺に合わせて地図上の距離を表示します。

<p>1 竹の花公園 C-3</p> <p>大堤水面の眺めや、竹の花の一本松などの眺望が楽しめる。</p>	<p>2 白根館跡ふもとの桜並木 A-1</p> <p>雄物川沿いの桜並木が細い道路の曲線に調和し、美しい景観をつくっている。</p>	<p>3 種沢カヌー船着場 B-1</p> <p>雄物川中流域に位置する船着場。河岸の木陰の先に空と水面が広がる。</p>	<p>4 水沢集落 A-1</p> <p>東に八幡神社、西に総墓に囲まれた集落。変貌しつつある昔ながらの農家建築が見える。</p>
<p>5 平尾鳥 B-1</p> <p>広がる水田の辺縁にどっしりとした木造の農家が見え、農村の原風景を留めている。</p>	<p>6 新波商店街 C-3</p> <p>かつて川港のあった町の商店街。町屋風の商店が数軒残っている。</p>	<p>7 街道の松 B-1</p> <p>旧道沿いに立っている松。見事な枝振りが、江戸時代の街道の雰囲気をも今に伝える。</p>	<p>8 新波神社 C-3</p> <p>森林を背景にそびえる真つ赤な鳥居が神聖な雰囲気を出している。</p>
<p>9 秋田県農業試験場 B-1.2</p> <p>雄物川が運ぶ土が堆積してきた河岸の平地に、現代的な角張った建築物がそびえる。</p>	<p>10 国際ダリア園 B-1</p> <p>秋には一面にダリアが咲き誇り、見事な風景をつくる。春の山桜の風景も見事。</p>	<p>11 高尾山 B-2</p> <p>東から南にかけて眺望できる。雄物川の蛇行は絶景。晴れた日は奥羽山脈も見える。</p>	<p>景観要素の分類</p> <ul style="list-style-type: none"> 自然的景観 住宅地景観 業務地景観 歴史的景観 拠点景観 眺望景観

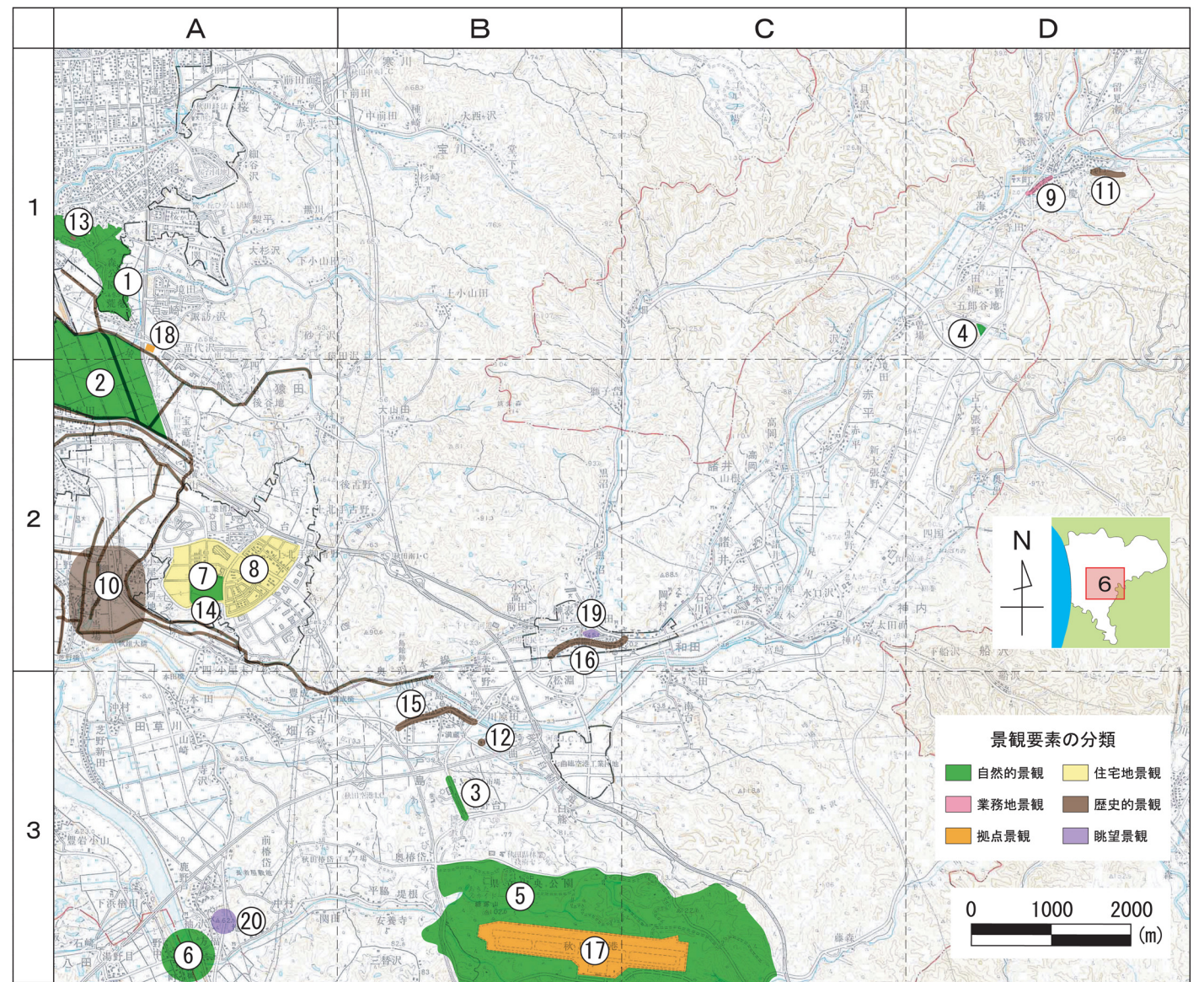
この地図は、国土地理院長の承認を得て、同院発行の1/50,000地形図を複製したものです。(承認番号 平20 東複第80号)





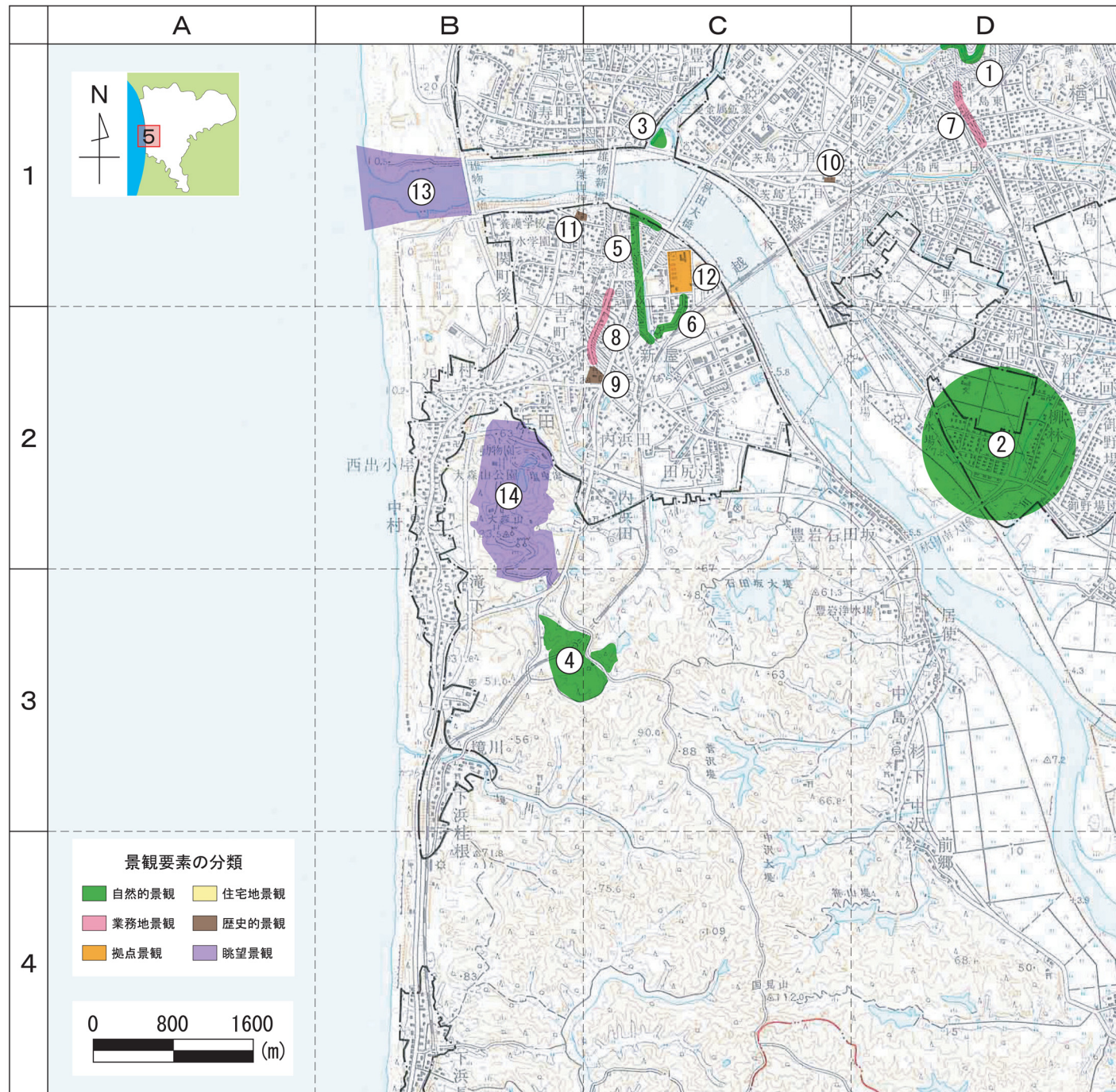
- | | | | |
|---|---|--|--|
| <p>1 千秋公園周辺 D-2</p> <p>市街地に潤いを与え、緑のランドマークとして親しまれている。</p> | <p>2 総社神社 B-3</p> <p>住宅地の中にある巨大な石像に覆われた緑地景観。</p> | <p>3 けやき通り B-2</p> <p>道の両側と真ん中にけやきが見事に並び、官庁街に潤いをもたらしている。</p> | <p>4 コスモスロード B-1</p> <p>草生津川の水面と桜並木が調和し、見事な景観を創り出している。</p> |
| <p>5 臨海遊歩道グリーンベルト B-2</p> <p>深い緑に覆われた散歩道が山王の住宅街に潤いをもたらしている。</p> | <p>7 御休通り B-3</p> <p>中心市街地の賑わいと千秋公園お堀の潤いを要素とする商業地の景観。</p> | <p>12 広小路 D-2</p> <p>中心市街地の賑わいと千秋公園お堀の潤いを要素とする商業地の景観。</p> | <p>13 アクラ周辺 C-2</p> <p>伝統建築の趣を活かした賑わい空間。</p> |
| <p>6 鹿嶋神社の御神木 C-3</p> <p>社殿向かいの御神木と周りの水辺景観が住宅地に潤いを与えている。</p> | <p>9 ハミングロード C-1</p> <p>中心市街地の賑わいと千秋公園お堀の潤いを要素とする商業地の景観。</p> | <p>14 山王大通り B,C-2</p> <p>整然としたビル景観がオフィス街らしい雰囲気をつくりだしている。</p> | <p>15 秋田駅東口周辺 D-2</p> <p>アルヴェとNHKがシンボリックな建物となっている。</p> |
| <p>14 山王大通り B,C-2</p> <p>整然としたビル景観がオフィス街らしい雰囲気をつくりだしている。</p> | <p>15 秋田駅東口周辺 D-2</p> <p>アルヴェとNHKがシンボリックな建物となっている。</p> | <p>16 仲小路周辺 D-2</p> <p>ショーウィンドウが並ぶお洒落な風景。</p> | <p>18 通町 C-2</p> <p>江戸時代の町割を継承し、伝統建築と近代建築が融合した美しい商店街。</p> |
| <p>19 如斯亭 D-1</p> <p>旭川に隣接する市街地内に位置する名園。ツツジやモミジが美しい。(国指定名勝)</p> | <p>20 秋田聖教教会 D-2</p> <p>洋風宗教建築がランドマークとなり、住宅街に風情を与えている。</p> | <p>21 馬口旁町通り C-3</p> <p>松倉家住宅を始めとする明治時代の町屋が商店の間に残り、趣を醸し出している。</p> | <p>22 寺町 C-2.3</p> <p>寺院が建ち並び、緑に囲まれたやすらぎのある通りをつくりだしている。</p> |
| <p>24 菊谷小路 C-2</p> <p>歴史的な町割に加え、北側を望むと遠景に山並みを楽しめる。</p> | <p>26 赤れんが館 C-2</p> <p>明治後期の煉瓦造りの洋風建築。堂々たる雰囲気からランドマークとなっている。</p> | <p>27 北の丸から見える太平山 D-1</p> <p>遮るものない視界に、太平山の裾野の広がりが見渡せる。</p> | <p>28 旭川から見える太平山 D-1</p> <p>蛇行する旭川の背後に太平山がそびえる眺望ポイント。</p> |
| <p>25 那波家の水汲み場 C-2</p> <p>旭川岸に残る水汲み場。明治期までは飲用ともなっていた清流が偲ばれる。</p> | | | |

この地図は、国土地理院長の承認を得て、同院発行の1/50,000地形図を複製したものです。(承認番号 平20 東復第80号)



- | | | | |
|--|--|---|--|
| <p>1 一つ森公園 A-1</p> <p>市街地と田園に囲まれた、小高い丘陵地にある公園。</p> | <p>2 仁井田の田園風景 A-1.2</p> <p>市街地の外縁部に広がる田園風景。米どころ秋田を象徴する景観。</p> | <p>3 戸島桜並木 B-3</p> <p>道の両側に桜の木が並び、春には鮮やかな桜のトンネルができる。</p> | <p>4 五郎谷地第一溜池 D-1</p> <p>周囲の木々が映し出す静かな水面が広がる景観。冬には白鳥が飛来する。</p> |
| <p>5 県立中央公園 B,C-3</p> <p>整備された緑地に噴水や東屋がアクセントとして調和し、穏やかな景観をつくりだしている。</p> | <p>6 黒瀬橋から見える雄物川 A-3</p> <p>水面から高く上がった橋の上から蛇行する川筋と河岸の緑地が展望できる。</p> | <p>7 御所野総合公園 A-2</p> <p>新興住宅地の南側に計画的に開発・整備された、広がりある緑地景観。</p> | <p>9 柳町通り D-1</p> <p>歴史のある町屋や昔懐かしい雰囲気のある商店が並ぶ穏やかな商店街。</p> |
| <p>10 仁井田堰 A-2</p> <p>17世紀に建設された新田開発のための水路。安らぎを得られる水辺の景観である。</p> | <p>11 千手院と岩見館遺跡 D-1</p> <p>寺院の閑静な姿と、裏手にある岩見館遺跡との緑が調和している。秋には紅葉が美しい。</p> | <p>12 戸島神明社 B-3</p> <p>広がる水田の中にある小高い丘の木々に囲まれ奉られている。</p> | <p>13 旧黒澤家住宅 A-1</p> <p>一つ森公園に移築された江戸時代の武家屋敷。周囲の緑にだけ込んでいる。</p> |
| <p>15 羽州街道(戸島) B-3</p> <p>伝統的な町屋がいくつも存在し、新しい建物も雰囲気と配慮している通りである。</p> | <p>17 秋田空港 B,C-3</p> <p>緑に囲まれ空に向けて開かれた滑走路が地域のランドマークとなっている。</p> | <p>18 遊学舎 A-1</p> <p>昭和初期の住宅と、かつての町屋を模した平成の木造建築が調和した景観。</p> | <p>14 地蔵田遺跡 A-2</p> <p>御所野総合公園にある、旧石器・縄文・弥生時代の住居を復元した歴史的景観。</p> |
| <p>16 羽州街道(和田) B-2</p> <p>大きな町屋造りの家屋と立ち並ぶ板塀が通りに歴史を感じさせる。</p> | <p>19 和田公園 B-2</p> <p>和田の町を見下ろす眺望景観。</p> | <p>20 長者山から見える風景 A-3</p> <p>小高い丘の上から、雄和の山林や田園の風景が一望できる。</p> | |

この地図は、国土地理院長の承認を得て、同院発行の1/50,000地形図を複製したものです。(承認番号 平20 東復第80号)



① 太平川沿いの桜並木 D-1
桜並木が2kmに渡って続き、市街地に水と緑の潤いを添えている。

② 蔭畑 D-2
地域の農家が耕作している畑。高さ1.5m、直径1mを超える秋田蔭が群生する姿は圧巻。

③ 三角沼 C-1
かつて幾度となく氾濫した旧雄物川の川筋の名残を留める水辺景観。

④ 浜田森林公園 B.C-3
様々な種類の樹木が栽培され、美しい森が形成されている。

⑤ 大川端帯状公園 C-1.2
製紙工場の排水がせせらぎに生まれ変わり、住宅街を横切る公園を形成している。

⑦ 牛島商店街 D-1
明治から昭和初期の店舗が数多く現存する、かつての秋田の商店街の原風景。

⑧ 新屋表町通り C-2
町屋や酒蔵、湧水に彩られた、歴史情緒が漂う通りである。

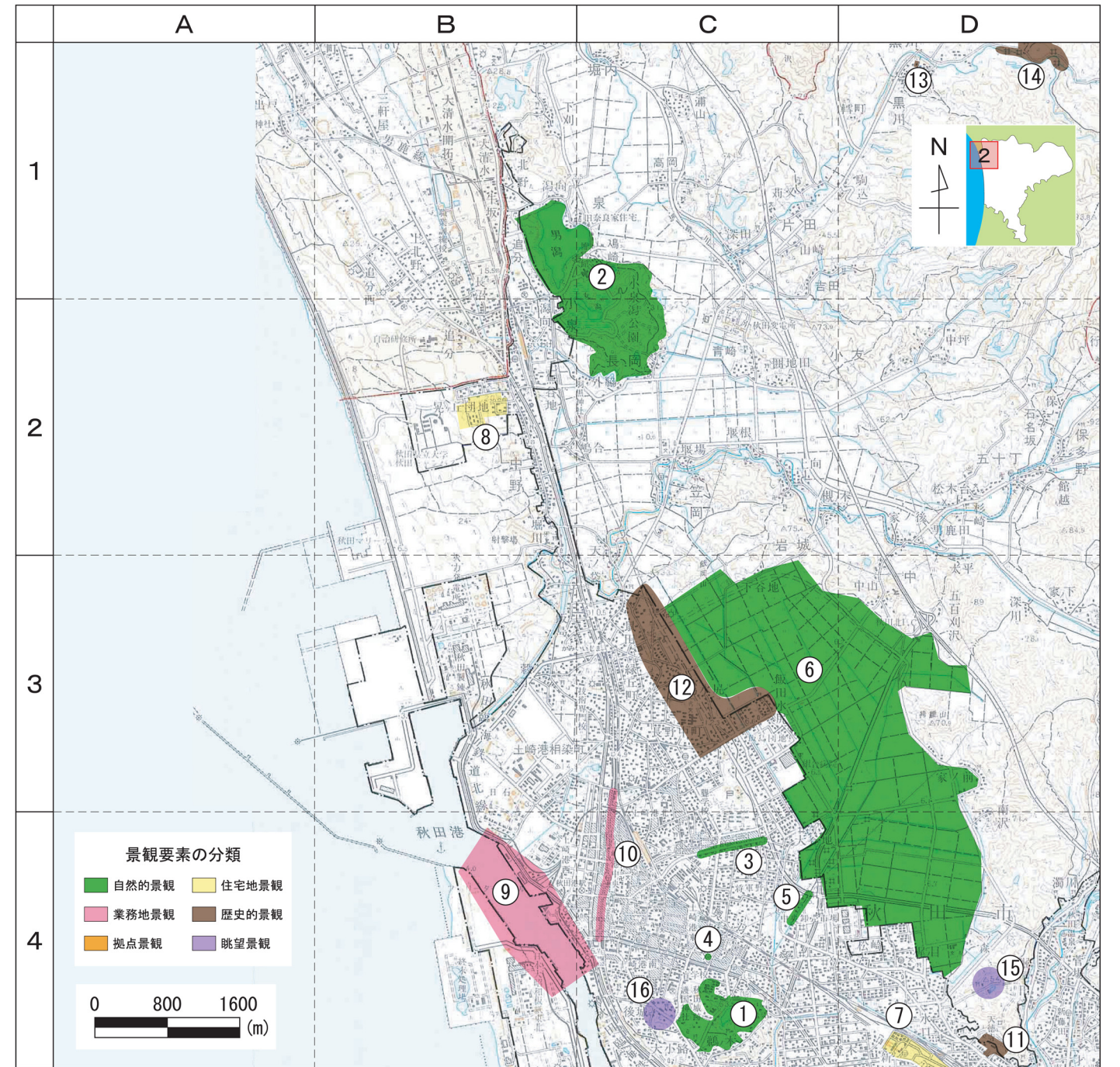
⑨ 日吉神社 C-2
新屋表町通りの南端にある。背の高い木々と鳥居が凛とした雰囲気を感じさせている。

⑩ 三皇熊野神社 C-1
温もりのある木造建築と公園の木々が一体化し、憩いの空間を提供している。

⑫ 美術工芸短大 C-1
蔵の土壁と現代建築のコンクリートや金属が好対照をなし、独特の景観となっている。

⑬ 雄物川河口 B-1
広がる空と水面、太平山、男鹿半島、鳥海山まで見渡せる雄大な風景。夕焼けが美しい。

⑭ 大森山 B-2
頂上の展望台から市街地が一望できる。雨上がりの虹が見事。



① 高清水公園 C-4
豊かな緑、復元された秋田城趾東門、空素沼などの多様な景色を堪能できる。

② 小泉湧公園 B.C-1.2
湿原と周囲の旧家とが調和し、独特な自然・農村の風景となっている。

③ 四ッ屋街道のイチヨウ並木 C-4
道の両側に並ぶイチヨウが見事。その先には太平山がそびえ、美しい景観をつくっている。

④ 将軍野南三丁目の3本の松 C-4
⑤ 草生津川岸の桜並木 C-4
⑥ 北IC付近の田園風景 C.D-3.4
⑦ 泉ハイタウン D-4
⑧ 下新城野地区計画 B-2

⑨ 港の風景 B-4
土崎側には倉庫、運河の向こうには工場や貨物船が展望できる壮大な風景。

⑩ 本町通り C-4
港町・土崎のメインストリート。所々に残る昔ながらの商家建築を堪能できる。

⑪ 天徳寺 D-4
市街地外縁部に位置する歴史の景観。旧秋田藩主・佐竹家代々の菩提寺となっている。

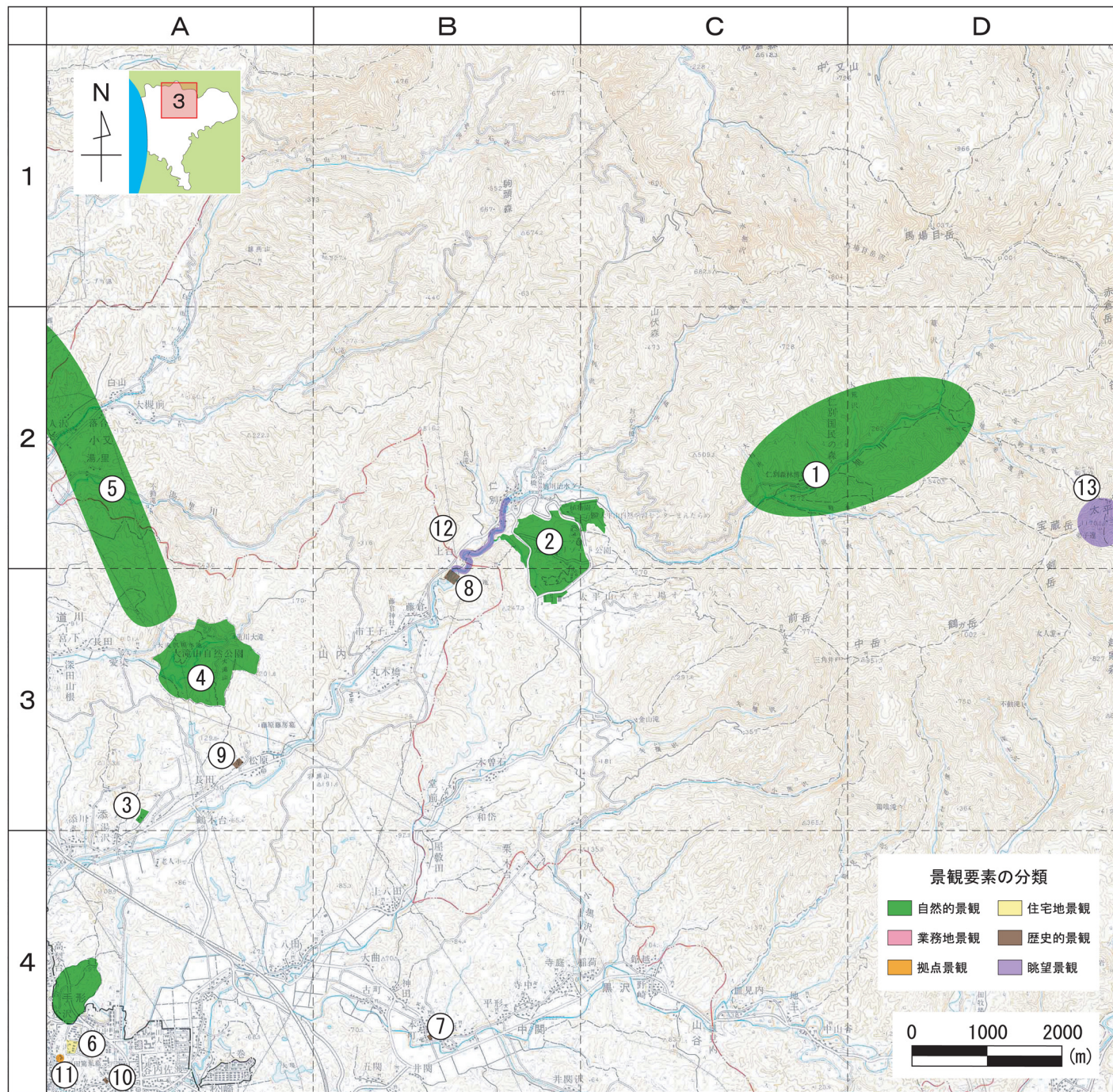
⑫ 飯島に残る農村風景 C-3
昔ながらの農家の倉庫が現存し、入り組んだ道のあちこちに農村風景が残っている。

⑬ 三浦家住宅 D-1
屋敷林の中の厳かな館が、農業集落のアクセントとなっている。

⑭ 黒川油田 D-1
かつて日本最大の噴出量を誇り、昭和初期まで栄えた産油地の名残を留める。

⑮ 天徳寺山墓地公園 D-4
丘陵地にある公園。中央広場の平和塔は、市内各所からシンボリックに眺められる。

⑯ 旧国道から見える港 C-4
坂の途中から見渡せる青い海は、かつての秋田城と港の賑わいを彷彿させる。



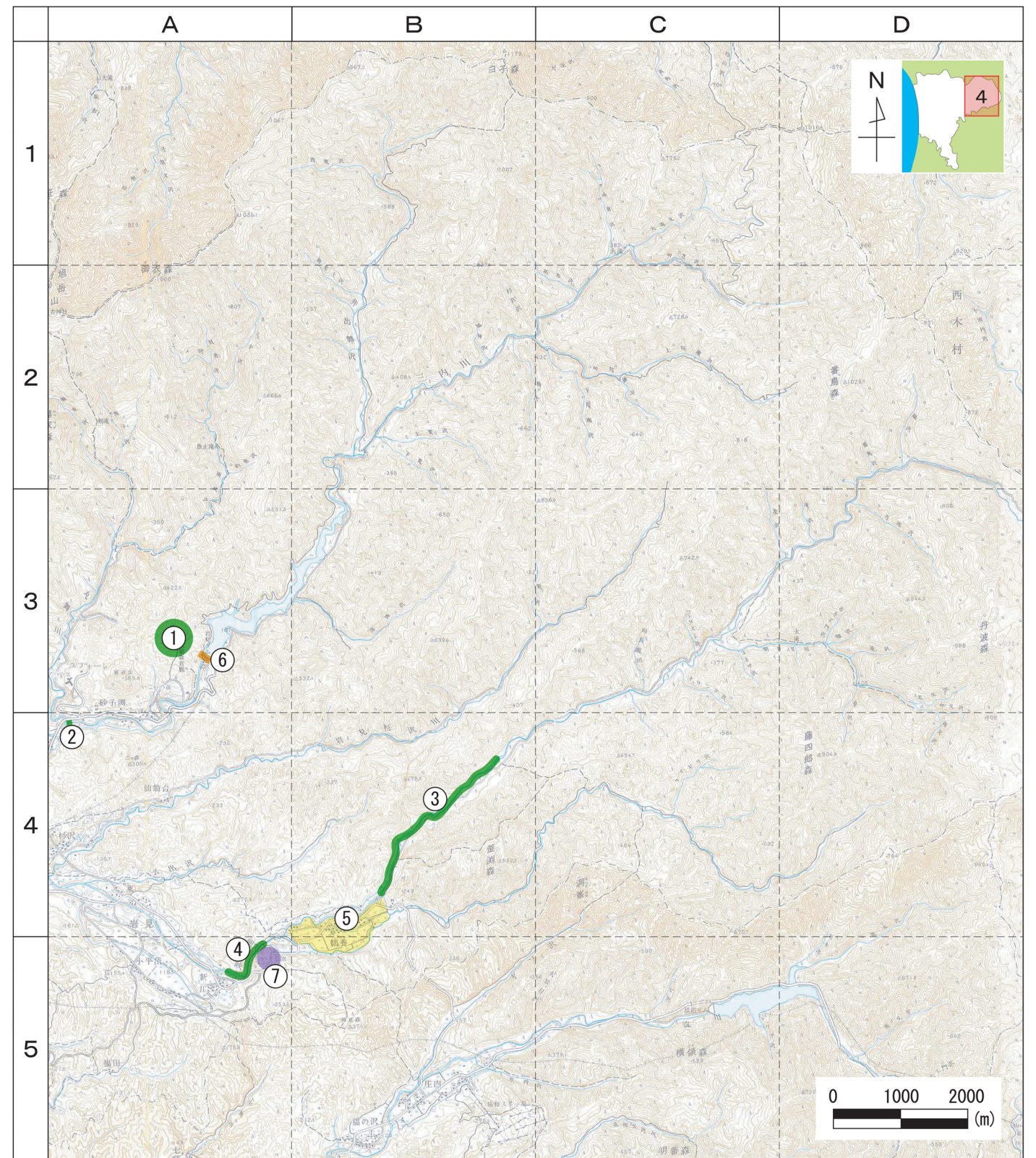
景観要素の分類

- 自然的景観
- 住宅地景観
- 業務地景観
- 歴史的景観
- 拠点景観
- 眺望景観



- | | | | |
|--|--|--|--|
| <p>① 仁別国民の森 C,D-2</p> <p>太平山西麓の美しい保護林。旭川沿いの道を遡ると、太平山登山口の旭又にたどり着く。</p> | <p>② 太平山リゾート公園 B-2,3</p> <p>豊かな自然の中に、温水浴施設、スキー場、植物園、学習センターなどを備える。</p> | <p>③ 聖体奉仕会マリア庭園 A-3</p> <p>草原を杉林が縁取る。聖書の物語を辿りながら散策できる仕掛けがある。</p> | <p>④ 大滝山自然公園 A-3</p> <p>公園として整備され、人を自然へと誘う雰囲気を持つ風景。</p> |
| <p>⑥ 県営住宅手形山1号 A-4</p> <p>木の温もりを感じさせ、植栽された樹木と共に周辺の環境と調和した集合住宅。</p> | <p>⑦ 嵯峨家住宅 B-4</p> <p>集落の中にあり、江戸末期の歴史的景観を残す古民家建築。(国指定重要文化財)</p> | <p>⑧ 藤倉水源地水道施設 B-3</p> <p>歴史を感じさせる古い祖石コンクリート造りのダム。(全国初の近代化遺産)</p> | <p>⑨ 補陀寺 A-3</p> <p>山間地の杉林の中に静かなたたずまいを見せる、秋田最古の曹洞宗禅寺。</p> |
| <p>⑩ 太平山三吉神社 A-4</p> <p>市街地に面した手形山風致地区南東部外縁にある、凜とした神聖な景観。</p> | <p>⑪ 鉱業博物館 A-4</p> <p>円柱と直方体を組み合わせた特徴的な現代建築。春には桜のトンネルが見事。</p> | <p>⑫ 仁別溪谷 B-2</p> <p>杉、ブナの原生林がある良好な自然環境。カモシカも生息する。</p> | <p>⑬ 太平山 D-2</p> <p>天然の杉とブナに覆われ、四季折々の美しい山容を市内各所から眺められる。</p> |

この地図は、国土地理院長の承認を得て、同院発行の1/50,000地形図を複製したものです。(承認番号 平20 東複第80号)



- | | | | |
|---|---|---|---|
| <p>① 筑紫森 A-3</p> <p>烏帽子にも似ている緑豊かな姿は見る人にやすらぎを与える。</p> | <p>② 三内川の吊り橋 A-4</p> <p>川とつり橋が一体になって、のどかな風景をつくりだしている。</p> | <p>③ 岩見峽 B-4</p> <p>大又川を遡ると、殿淵、伏伸の滝、舟作といった見事な水辺の景観が見られる。</p> | <p>④ 峠谷峽 A-5</p> <p>木々の間から見える川の流れが美しく、近くまで行くとみたくなる光景である。</p> |
| <p>⑤ 鶺鴒 B-4,5</p> <p>茅葺き屋根の古い民家、屋敷林、堰などが調和し、心休まる景観をつくりだしている。</p> | <p>⑥ 岩見ダム A-3</p> <p>緑豊かな谷間に重厚なコンクリートの壁が立ち上がり、迫力のある景観となっている。</p> | <p>⑦ へそ公園 A-5</p> <p>広がる田園の向こうに、遠く鶺鴒が見渡せる。</p> | <p>景観要素の分類</p> <ul style="list-style-type: none"> 自然的景観 住宅地景観 業務地景観 歴史的景観 拠点景観 眺望景観 |

この地図は、国土地理院長の承認を得て、同院発行の1/50,000地形図を複製したものです。(承認番号 平20 東複第80号)