

資料編

－ 目 次 －

1. 都市構造分析に係る地域別データ	資-1
1.1 中央地域	資-1
1.1.1 人口減少・高齢化	資-1
1.1.2 生活利便性	資-3
1.1.3 公共交通の持続性	資-5
1.1.4 災害等の安全性	資-7
1.2 東部地域	資-9
1.2.1 人口減少・高齢化	資-9
1.2.2 生活利便性	資-11
1.2.3 公共交通の持続性	資-13
1.2.4 災害等の安全性	資-15
1.3 西部地域	資-17
1.3.1 人口減少・高齢化	資-17
1.3.2 生活利便性	資-19
1.3.3 公共交通の持続性	資-21
1.3.4 災害等の安全性	資-23
1.4 南部地域	資-25
1.4.1 人口減少・高齢化	資-25
1.4.2 生活利便性	資-27
1.4.3 公共交通の持続性	資-29
1.4.4 災害等の安全性	資-31
1.5 北部地域	資-33
1.5.1 人口減少・高齢化	資-33
1.5.2 生活利便性	資-35
1.5.3 公共交通の持続性	資-37
1.5.4 災害等の安全性	資-40
1.6 河辺地域	資-42
1.6.1 人口減少・高齢化	資-42
1.6.2 生活利便性	資-44
1.6.3 公共交通の持続性	資-45
1.6.4 災害等の安全性	資-47
1.7 雄和地域	資-48
1.7.1 人口減少・高齢化	資-48
1.7.2 生活利便性	資-50
1.7.3 公共交通の持続性	資-51
1.7.4 災害等の安全性	資-53

1. 都市構造分析に係る地域別データ

1.1 中央地域

1.1.1 人口減少・高齢化

【現況】

- 2010年時点で、市街化区域の人口密度は59.53人/ha、高齢化率は23.0%である。
- 人口分布は、工業専用地域を除き市街化区域内全域に60人/ha以上が分布しているが、商業集積のある秋田駅直近は低くなっている。

【将来見通し】

- 人口密度は、2035年で41.46人/ha（2010年比：79.7%）、2055年で29.98人/ha（2010年比：57.1%）となり、市街化区域全域と同様に人口減少が進行する見込みである。
- 将来の人口分布は、泉中央地区や楡山地区で人口減少が確認される。

表 1-1 年齢階級別市街化区域人口および可住メッシュ人口密度

			2010			2025			2035		
			人口(人)	人口密度(人/ha)	構成比	人口(人)	人口密度(人/ha)	2010年比	人口(人)	人口密度(人/ha)	2010年比
中央	年少人口	0～14歳	8,939	7.24	12.2%	6,256	5.07	70.0%	4,778	3.87	53.5%
	生産年齢人口	15～49歳	31,434	25.45	42.8%	21,919	17.75	69.7%	16,905	13.69	53.8%
	人口	50～64歳	16,223	13.14	22.1%	15,556	12.60	95.9%	13,488	10.92	83.1%
	老年人口	65～74歳	8,385	6.79	11.4%	9,603	7.78	114.5%	9,504	7.70	113.3%
		75歳以上	8,536	6.91	11.6%	12,481	10.11	146.2%	13,903	11.26	162.9%
合計			73,516	59.53	100.0%	65,815	53.29	89.5%	58,578	47.43	79.7%
			2045			2055					
			人口(人)	人口密度(人/ha)	2010年比	人口(人)	人口密度(人/ha)	2010年比			
中央	年少人口	0～14歳	3,959	3.21	44.3%	3,154	2.55	35.3%			
	生産年齢人口	15～49歳	14,425	11.68	45.9%	11,511	9.32	36.6%			
	人口	50～64歳	8,398	6.80	51.8%	7,285	5.90	44.9%			
	老年人口	65～74歳	9,296	7.53	110.9%	5,596	4.53	66.7%			
		75歳以上	14,430	11.68	169.1%	14,433	11.69	169.1%			
合計			50,508	40.90	68.7%	41,979	33.99	57.1%			
			2010			2025			2035		
			人口(人)	人口密度(人/ha)	構成比	人口(人)	人口密度(人/ha)	2010年比	人口(人)	人口密度(人/ha)	2010年比
全域	年少人口	0～14歳	35,935	6.56	12.6%	24,414	4.46	67.9%	19,253	3.52	53.6%
	生産年齢人口	15～49歳	119,155	21.76	41.9%	88,154	16.10	74.0%	70,280	12.83	59.0%
	人口	50～64歳	64,270	11.73	22.6%	55,293	10.10	86.0%	49,414	9.02	76.9%
	老年人口	65～74歳	33,314	6.08	11.7%	37,260	6.80	111.8%	33,353	6.09	100.1%
		75歳以上	31,892	5.82	11.2%	49,735	9.08	155.9%	54,785	10.00	171.8%
合計			284,566	51.96	100.0%	254,856	46.53	89.6%	227,085	41.46	79.8%
			2045			2055					
			人口(人)	人口密度(人/ha)	2010年比	人口(人)	人口密度(人/ha)	2010年比			
全域	年少人口	0～14歳	15,925	2.91	44.3%	12,410	2.27	34.5%			
	生産年齢人口	15～49歳	57,377	10.48	48.2%	45,360	8.28	38.1%			
	人口	50～64歳	35,574	6.50	55.4%	30,908	5.64	48.1%			
	老年人口	65～74歳	33,838	6.18	101.6%	23,033	4.21	69.1%			
		75歳以上	53,200	9.71	166.8%	52,477	9.58	164.5%			
合計			195,913	35.77	68.8%	164,189	29.98	57.7%			

表 1-2 (参考) 年齢階級別市街化区域人口およびグロス人口密度

			2010			2025			2035		
			人口(人)	人口密度(人/ha)	構成比	人口(人)	人口密度(人/ha)	2010年比	人口(人)	人口密度(人/ha)	2010年比
中央	年少人口	0~14歳	8,939	5.52	12.2%	6,256	3.86	70.0%	4,778	2.95	53.5%
	生産年齢人口	15~49歳	31,434	19.39	42.8%	21,919	13.52	69.7%	16,905	10.43	53.8%
	人口	50~64歳	16,223	10.01	22.1%	15,556	9.60	95.9%	13,488	8.32	83.1%
	老年人口	65~74歳	8,385	5.17	11.4%	9,603	5.92	114.5%	9,504	5.86	113.3%
		75歳以上	8,536	5.27	11.6%	12,481	7.70	146.2%	13,903	8.58	162.9%
合計			73,516	45.36	100.0%	65,815	40.61	89.5%	58,578	36.14	79.7%
			2045			2055					
			人口(人)	人口密度(人/ha)	2010年比	人口(人)	人口密度(人/ha)	2010年比			
中央	年少人口	0~14歳	3,959	2.44	44.3%	3,154	1.95	35.3%			
	生産年齢人口	15~49歳	14,425	8.90	45.9%	11,511	7.10	36.6%			
	人口	50~64歳	8,398	5.18	51.8%	7,285	4.49	44.9%			
	老年人口	65~74歳	9,296	5.74	110.9%	5,596	3.45	66.7%			
		75歳以上	14,430	8.90	169.1%	14,433	8.90	169.1%			
合計			50,508	31.16	68.7%	41,979	25.90	57.1%			
			2010			2025			2035		
			人口(人)	人口密度(人/ha)	構成比	人口(人)	人口密度(人/ha)	2010年比	人口(人)	人口密度(人/ha)	2010年比
全域	年少人口	0~14歳	35,935	4.73	12.6%	24,414	3.21	67.9%	19,253	2.53	53.6%
	生産年齢人口	15~49歳	119,155	15.67	41.9%	88,154	11.60	74.0%	70,280	9.24	59.0%
	人口	50~64歳	64,270	8.45	22.6%	55,293	7.27	86.0%	49,414	6.50	76.9%
	老年人口	65~74歳	33,314	4.38	11.7%	37,260	4.90	111.8%	33,353	4.39	100.1%
		75歳以上	31,892	4.20	11.2%	49,735	6.54	155.9%	54,785	7.21	171.8%
合計			284,566	37.43	100.0%	254,856	33.52	89.6%	227,085	29.87	79.8%
			2045			2055					
			人口(人)	人口密度(人/ha)	2010年比	人口(人)	人口密度(人/ha)	2010年比			
全域	年少人口	0~14歳	15,925	2.09	44.3%	12,410	1.63	34.5%			
	生産年齢人口	15~49歳	57,377	7.55	48.2%	45,360	5.97	38.1%			
	人口	50~64歳	35,574	4.68	55.4%	30,908	4.07	48.1%			
	老年人口	65~74歳	33,838	4.45	101.6%	23,033	3.03	69.1%			
		75歳以上	53,200	7.00	166.8%	52,477	6.90	164.5%			
合計			195,913	25.77	68.8%	164,189	21.60	57.7%			

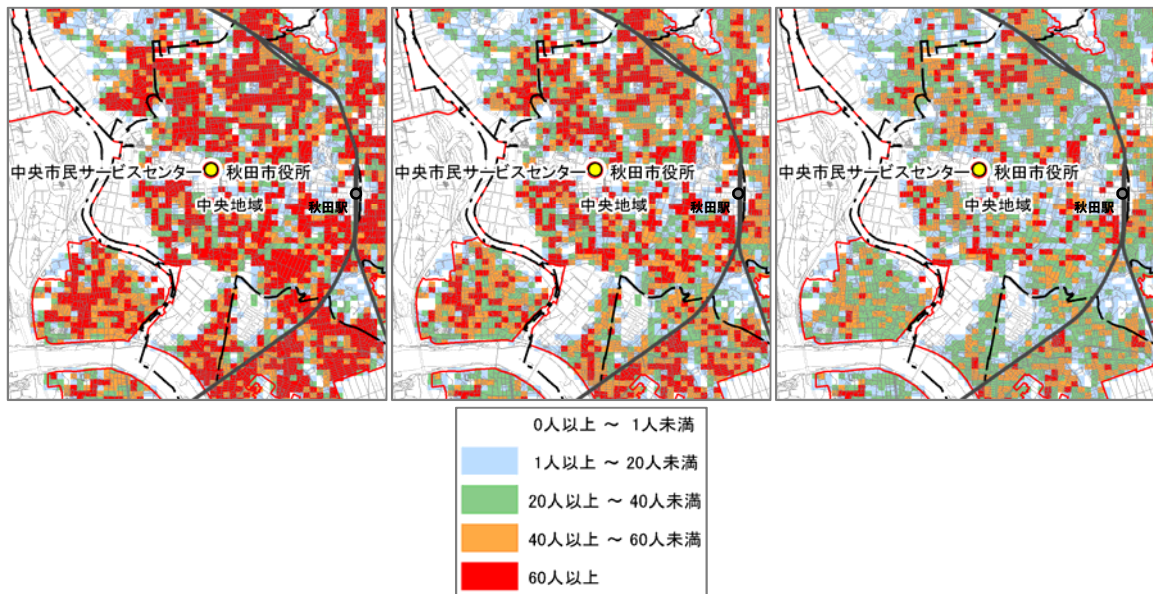


図 1-1 総人口の分布状況 (左 : 2010 年、中 : 2035 年、右 : 2055 年)

1.1.2 生活利便性

【現況】

- 生活サービス率（施設全体）は、全域で偏差値 50 を上回っており、特に秋田駅から秋田市役所周辺にかけては、偏差値 70 以上が広範に分布しており、本市における中核的な生活サービスを提供している。

【将来見通し】

- 将来の人口減少に伴い、医療・商業・子育て支援の各施設で、利用圏内人口は減少する見込みであり、各施設の撤退によるサービスの低下が懸念される。
- 通所系高齢者福祉施設は、将来の高齢者人口の増加に伴い、将来的なサービス需要の高まりが予想される。

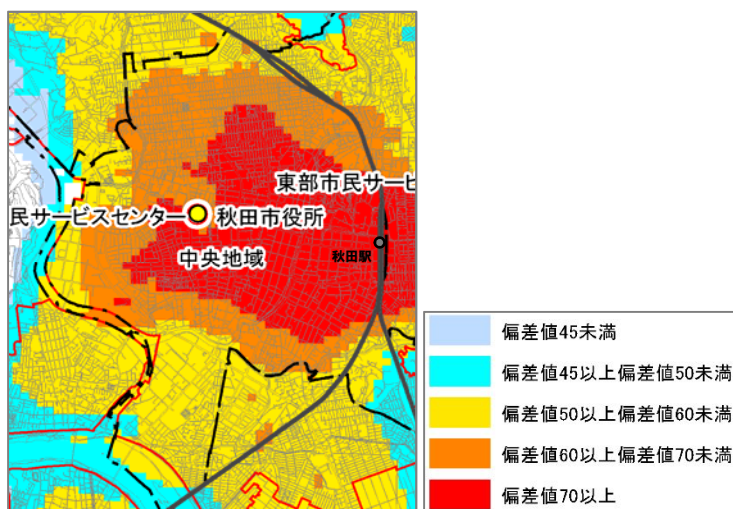


図 1-2 医療・通所系高齢者福祉・商業・子育て支援の各施設全体における生活サービス率

表 1-3 医療施設（病院、医科診療所）の 800m 圏内人口カバー率およびカバー圏内人口増減率

	市全域(2010)			市全域(2035)			中央地域(2010)			中央地域(2035)		
	総人口	人口密度	カバー率	総人口	人口密度	2010年比	総人口	人口密度	カバー率	総人口	人口密度	2010年比
行政区域	322,370	36.31		253,073	28.50		73,516	59.53		58,578	47.43	
うち、利用圏内	283,516	46.67	87.9%	225,052	37.05	79.4%	73,473	59.69	99.9%	58,548	47.56	79.7%
都市計画区域	316,366	38.61		249,284	30.43		73,516	59.53		58,578	47.43	
うち、利用圏内	282,601	47.05	89.3%	224,372	37.36	79.4%	73,473	59.69	99.9%	58,548	47.56	79.7%
市街化区域	284,566	51.96		227,085	41.46		73,516	59.53		58,578	47.43	
うち、利用圏内	270,950	52.88	95.2%	215,747	42.11	79.8%	73,473	59.89	99.9%	58,548	47.56	79.7%
市街化調整区域	31,800	11.71		22,199	8.17		0	-	-	0	-	-
うち、利用圏内	11,651	13.21	36.6%	8,624	9.78	74.0%	0	-	-	0	-	-

表 1-4 通所系高齢者福祉施設の 1km 圏内人口カバー率およびカバー圏内人口増減率

	市全域(2010)			市全域(2035)			中央地域(2010)			中央地域(2035)		
	65歳以上人口	人口密度	カバー率	65歳以上人口	人口密度	2010年比	65歳以上人口	人口密度	カバー率	65歳以上人口	人口密度	2010年比
行政区域	77,567	8.74		99,693	11.23		16,921	13.70		23,407	18.95	
うち、利用圏内	66,094	10.96	85.2%	87,937	14.59	133.0%	16,888	13.75	99.8%	23,322	18.99	138.1%
都市計画区域	75,380	9.20		97,754	11.93		16,921	13.70		23,407	18.95	
うち、利用圏内	66,088	10.97	87.7%	87,928	14.60	133.0%	16,888	13.75	99.8%	23,322	18.99	138.1%
市街化区域	65,206	11.91		88,138	16.09		16,921	13.70		23,407	18.95	
うち、利用圏内	62,581	12.32	96.0%	84,285	16.59	134.7%	16,888	13.75	99.8%	23,322	18.99	138.1%
市街化調整区域	10,174	3.75		9,617	3.54		0	-	-	0	-	-
うち、利用圏内	3,507	3.73	34.5%	3,643	3.87	103.9%	0	-	-	0	-	-

表 1-5 商業施設の 800m 圏内人口カバー率およびカバー圏内人口増減率

	市全域(2010)			市全域(2035)			中央地域(2010)			中央地域(2035)		
	総人口	人口密度	カバー率	総人口	人口密度	2010年比	総人口	人口密度	カバー率	総人口	人口密度	2010年比
行政区域	322,370	36.31		253,073	28.50		73,516	59.53		58,578	47.43	
うち、利用圏内	284,583	47.41	88.3%	226,559	37.74	79.6%	71,784	59.77	97.6%	57,187	47.62	79.7%
都市計画区域	316,366	38.61		249,284	30.43		73,516	59.53		58,578	47.43	
うち、利用圏内	283,960	47.78	89.8%	226,134	38.05	79.6%	71,784	59.77	97.6%	57,187	47.62	79.7%
市街化区域	284,566	51.96		227,085	41.46		73,516	59.53		58,578	47.43	
うち、利用圏内	272,035	53.41	95.6%	216,853	42.58	79.7%	71,784	59.77	97.6%	57,187	47.62	79.7%
市街化調整区域	31,800	11.71		22,199	8.17		0	-	-	0	-	-
うち、利用圏内	11,925	14.03	37.5%	9,281	10.92	77.8%	0	-	-	0	-	-

表 1-6 子育て支援施設の 800m 圏内人口カバー率およびカバー圏内人口増減率

	市全域(2010)			市全域(2035)			中央地域(2010)			中央地域(2035)		
	0~4歳人口	人口密度	カバー率	0~4歳人口	人口密度	2010年比	0~4歳人口	人口密度	カバー率	0~4歳人口	人口密度	2010年比
行政区域	11,883	1.34		6,622	0.75		2,834	2.29		1,455	1.18	
うち、利用圏内	9,928	1.85	83.5%	5,451	1.02	54.9%	2,766	2.32	97.6%	1,418	1.19	51.3%
都市計画区域	11,764	1.44		6,542	0.80		2,834	2.29		1,455	1.18	
うち、利用圏内	9,913	1.87	84.3%	5,443	1.03	54.9%	2,766	2.32	97.6%	1,418	1.19	51.3%
市街化区域	10,877	1.99		5,954	1.09		2,834	2.29		1,455	1.18	
うち、利用圏内	9,632	2.04	88.6%	5,290	1.12	54.9%	2,766	2.32	97.6%	1,418	1.19	51.3%
市街化調整区域	887	0.33		589	0.22		0	-	-	0	-	-
うち、利用圏内	282	0.47	31.8%	153	0.26	54.5%	0	-	-	0	-	-

1.1.3 公共交通の持続性

【現況】

- 市街化区域の公共交通は鉄道（秋田駅）およびバス路線が運行されている。
- 市街化区域における公共交通利用圏カバー率は 95.5%であり、市街化区域全域の利用圏カバー率を上回っている。
- 市街化区域における利用圏人口密度は、2010年時点で 60.69人/ha であり、市街化区域全域の利用圏人口密度を上回っている。
- 市内各地区と秋田駅を結ぶバス路線が補助金充当路線（対象外路線との重複を含む）となっている。
- 秋田駅や市役所の周辺を中心とし、市内各地区と秋田駅を結ぶバス路線が集中しており、平日往路・復路平均運行本数が 100 本以上の区間が面的に広がっている。

【将来見通し】

- 将来の人口減少に伴い利用圏内の人口は減少し、補助金充当路線（対象外路線との重複を含む）の利用圏も同様の傾向となる見込みであり、郊外部とを結ぶ路線を中心とした公共交通の運行本数減少など、公共交通サービスの低下が懸念される。

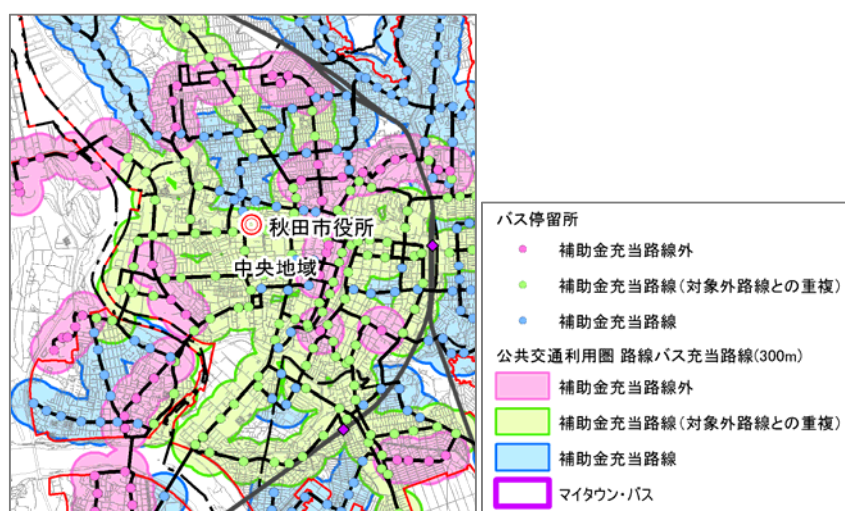


図 1-3 補助金充当の有無別バス路線の利用圏域

表 1-7 鉄道駅の 800m 圏、バス停の 300m 圏内人口カバー率およびカバー圏内人口増減率

行政区画	市全域(2010)			市全域(2035)			中央地域(2010)			中央地域(2035)		
	総人口	人口密度	カバー率	総人口	人口密度	2010年比	総人口	人口密度	カバー率	総人口	人口密度	2010年比
行政区域	322,370	36.31		253,073	28.50		73,516	59.53		58,578	47.43	
うち、利用圏内	290,947	38.74	90.3%	228,040	30.36	78.4%	70,221	60.69	95.5%	55,937	48.35	79.7%
都市計画区域	316,366	38.61		249,284	30.43		73,516	59.53		58,578	47.43	
うち、利用圏内	285,960	41.05	90.4%	224,887	32.28	78.8%	70,221	60.69	95.5%	55,937	48.35	79.7%
市街化区域	284,566	51.96		227,085	41.46		73,516	59.53		58,578	47.43	
うち、利用圏内	260,662	53.00	91.6%	207,080	42.11	79.4%	70,221	60.69	95.5%	55,937	48.35	79.7%
市街化調整区域	31,800	11.71		22,199	8.17		0	-		0	-	
うち、利用圏内	25,298	12.35	79.6%	17,807	8.69	70.4%	0	-	-	0	-	-

表 1-8 バス路線に対する補助金充当の有無別バス停の 300m 圏内人口カバー率およびカバー圏内人口増減率

	市全域(2010)			市全域(2035)			中央地域(2010)			中央地域(2035)		
	総人口	人口密度	カバー率	総人口	人口密度	2010年比	総人口	人口密度	カバー率	総人口	人口密度	2010年比
行政区域	322,370	36.31		253,073	28.50		73,516	59.53		58,578	47.43	
うち、補助金充当路線外利用圏内	49,815	55.04	15.5%	39,788	43.97	79.9%	21,032	60.96	28.6%	16,894	48.97	80.3%
うち、補助金充当路線利用圏内(対象外路線との重複区間)	113,818	46.99	35.3%	90,051	37.18	79.1%	37,030	61.01	50.4%	29,510	48.62	79.7%
うち、補助金充当路線利用圏内	98,089	44.42	30.4%	77,581	35.14	79.1%	11,945	58.84	16.2%	9,344	46.03	78.2%
うち、マイタウンバス利用圏内	52,812	19.54	16.4%	39,095	14.46	74.0%	0	-	0.0%	0	-	-
都市計画区域	316,366	38.61		249,284	30.43		73,516	59.53		58,578	47.43	
うち、補助金充当路線外利用圏内	49,815	55.04	15.7%	39,788	43.97	79.9%	21,032	60.96	28.6%	16,894	48.97	80.3%
うち、補助金充当路線利用圏内(対象外路線との重複区間)	113,818	46.99	36.0%	90,051	37.18	79.1%	37,030	61.01	50.4%	29,510	48.62	79.7%
うち、補助金充当路線利用圏内	97,410	45.35	30.8%	77,193	35.94	79.2%	11,945	58.84	16.2%	9,344	46.03	78.2%
うち、マイタウンバス利用圏内	48,534	21.87	15.3%	36,355	16.38	74.9%	0	-	0.0%	0	-	-
市街化区域	284,566	51.96		227,085	41.46		73,516	59.53		58,578	47.43	
うち、補助金充当路線外利用圏内	48,902	55.95	17.2%	38,765	44.35	79.3%	21,032	60.96	28.6%	16,894	48.97	80.3%
うち、補助金充当路線利用圏内(対象外路線との重複区間)	107,794	54.20	37.9%	85,915	43.20	79.7%	37,030	61.01	50.4%	29,510	48.62	79.7%
うち、補助金充当路線利用圏内	90,717	55.98	31.9%	72,200	44.54	79.6%	11,945	58.84	16.2%	9,344	46.03	78.2%
うち、マイタウンバス利用圏内	32,352	37.71	11.4%	25,511	29.73	78.9%	0	-	0.0%	0	-	-
市街化調整区域	31,800	11.71		22,199	8.17		0	-	-	0	-	-
うち、補助対象外利用圏内	913	29.45	2.9%	1,024	33.03	112.1%	0	-	-	0	-	-
うち、補助金充当路線利用圏内(対象外路線との重複区間)	6,024	13.91	18.9%	4,135	9.55	68.6%	0	-	-	0	-	-
うち、補助金充当路線利用圏内	6,694	12.70	21.0%	4,993	9.47	74.6%	0	-	-	0	-	-
うち、マイタウンバス利用圏内	16,182	11.89	50.9%	10,844	7.97	67.0%	0	-	-	0	-	-

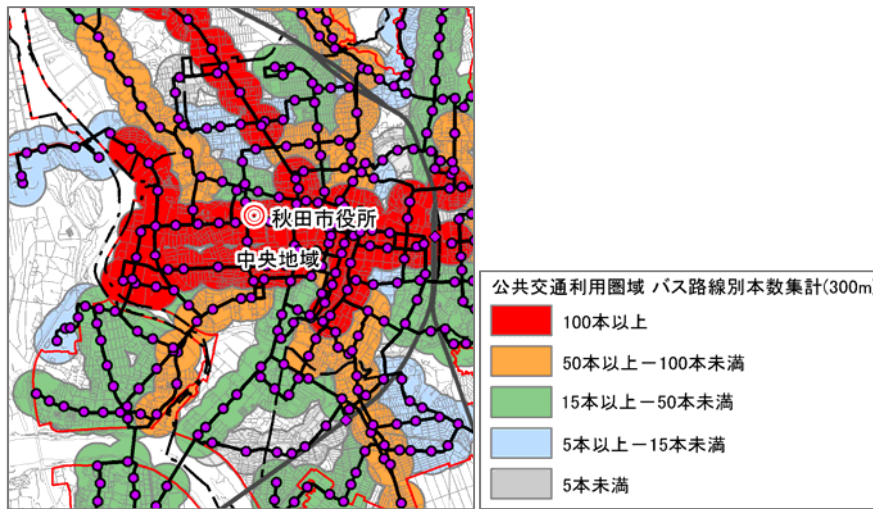


図 1-4 平日往路・復路平均運行本数別バス路線の利用圏域

表 1-9 平日往路・復路平均運行本数別バス停の 300m 圏内人口カバー率およびカバー圏内人口増減率

	市全域(2010)			市全域(2035)			中央地域(2010)			中央地域(2035)		
	総人口	人口密度	カバー率	総人口	人口密度	2010年比	総人口	人口密度	カバー率	総人口	人口密度	2010年比
行政区域	322,370	36.31		253,073	28.50	78.5%	73,516	59.53		58,578	47.43	79.7%
うち、100本以上	38,831	55.55	12.0%	30,903	44.21	79.6%	25,655	59.11	34.9%	20,820	47.97	81.2%
うち、50本以上100本未満	71,661	51.97	22.2%	56,597	41.04	79.0%	15,966	62.61	21.7%	12,402	48.63	77.7%
うち、15本以上50本未満	105,924	46.46	32.9%	84,218	36.94	79.5%	16,777	60.13	22.8%	13,394	48.01	79.8%
うち、5本以上15本未満	48,270	20.18	15.0%	35,193	14.71	72.9%	7,572	61.56	10.3%	6,029	49.01	79.6%
うち、5本未満	17,964	34.15	5.6%	14,460	27.49	80.5%	4,038	63.09	5.5%	3,103	48.49	76.9%
都市計画区域	316,366	38.61		249,284	30.43	78.8%	73,516	59.53		58,578	47.43	79.7%
うち、100本以上	38,831	55.55	12.3%	30,903	44.21	79.6%	25,655	59.11	34.9%	20,820	47.97	81.2%
うち、50本以上100本未満	71,661	51.97	22.7%	56,597	41.04	79.0%	15,966	62.61	21.7%	12,402	48.63	77.7%
うち、15本以上50本未満	105,426	47.09	33.3%	83,887	37.47	79.6%	16,777	60.13	22.8%	13,394	48.01	79.8%
うち、5本以上15本未満	44,020	23.01	13.9%	32,533	17.01	73.9%	7,572	61.56	10.3%	6,029	49.01	79.6%
うち、5本未満	17,755	35.37	5.6%	14,324	28.53	80.7%	4,038	63.09	5.5%	3,103	48.49	76.9%
市街化区域	284,566	51.96		227,085	41.46	79.8%	73,516	59.53		58,578	47.43	79.7%
うち、100本以上	38,788	55.65	13.6%	30,864	44.28	79.6%	25,655	59.11	34.9%	20,820	47.97	81.2%
うち、50本以上100本未満	71,023	53.85	25.0%	56,139	42.56	79.0%	15,966	62.61	21.7%	12,402	48.63	77.7%
うち、15本以上50本未満	98,802	54.88	34.7%	78,774	43.74	79.7%	16,777	60.13	22.8%	13,394	48.01	79.8%
うち、5本以上15本未満	29,368	44.50	10.3%	22,904	34.70	78.0%	7,572	61.56	10.3%	6,029	49.01	79.6%
うち、5本未満	14,913	58.03	5.2%	12,106	47.10	81.2%	4,038	63.09	5.5%	3,103	48.49	76.9%
市街化調整区域	31,800	11.71		22,199	8.17	69.8%	0	-	-	0	-	-
うち、100本以上	43	21.50	0.1%	39	19.57	91.0%	0	-	-	0	-	-
うち、50本以上100本未満	638	10.63	2.0%	458	7.63	71.8%	0	-	-	0	-	-
うち、15本以上50本未満	6,624	15.12	20.8%	5,112	11.67	77.2%	0	-	-	0	-	-
うち、5本以上15本未満	14,652	11.69	46.1%	9,629	7.68	65.7%	0	-	-	0	-	-
うち、5本未満	2,841	11.60	8.9%	2,218	9.05	78.1%	0	-	-	0	-	-

1.1.4 災害等の安全性

【現況】

- 市街化区域内の一部に、土砂災害危険箇所のほか、土砂災害警戒区域および特別警戒区域が指定されている。
- 最大クラスの津波（L2 津波）では、雄物川や旧雄物川沿岸の市街地の一部が浸水する見込みであり、そのうち市街化区域人口の 4.7%が浸水深 2.0m 以上の区域に含まれると想定されている。
- 雄物川およびその他河川の洪水では、雄物川および旧雄物川沿岸の一部の市街地が浸水する見込みであり、そのうち市街化区域内人口の 10.0%が浸水深 2.0m 以上の区域に含まれると想定されている。

【将来見通し】

- 市街化区域における発災の危険性が懸念される区域に居住している人口は、減少していくことが見込まれるものの、将来においても一定程度は残存すると考えられる。
- 特に、将来においても発災の危険性が懸念される区域として、地域内市街化区域人口のうち浸水深 2.0m 以上の区域が津波で 4.8%、洪水で 9.9%は残存する見込みである。

表 1-10 市街化区域における発災の危険性が懸念される区域に居住している人口の割合

	市全域		中央地域	
	2010	2035	2010	2035
市街化区域	284,566	227,085	73,516	58,578
うち、土砂災害危険箇所	7,429 2.6%	5,783 2.5%	2,081 2.8%	1,606 2.7%
うち、土砂災害警戒区域	889 0.3%	684 0.3%	770 1.0%	598 1.0%
うち、土砂災害特別警戒区域	51 0.0%	38 0.0%	43 0.1%	33 0.1%
うち、津波浸水深2.0m未満	21,279 7.5%	17,055 7.5%	8,081 11.0%	6,701 11.4%
うち、津波浸水深2.0m以上	15,479 5.4%	11,907 5.2%	3,475 4.7%	2,821 4.8%
うち、洪水浸水深2.0m未満 (雄物川)	58,734 20.6%	46,463 20.5%	24,641 33.5%	19,271 32.9%
うち、洪水浸水深2.0m以上 (雄物川)	20,147 7.1%	16,359 7.2%	7,370 10.0%	5,811 9.9%
うち、洪水浸水深2.0m未満 (雄物川以外)	32,971 11.6%	26,419 11.6%	12,830 17.5%	10,253 17.5%
うち、洪水浸水深2.0m以上 (雄物川以外)	324 0.1%	259 0.1%	188 0.3%	160 0.3%

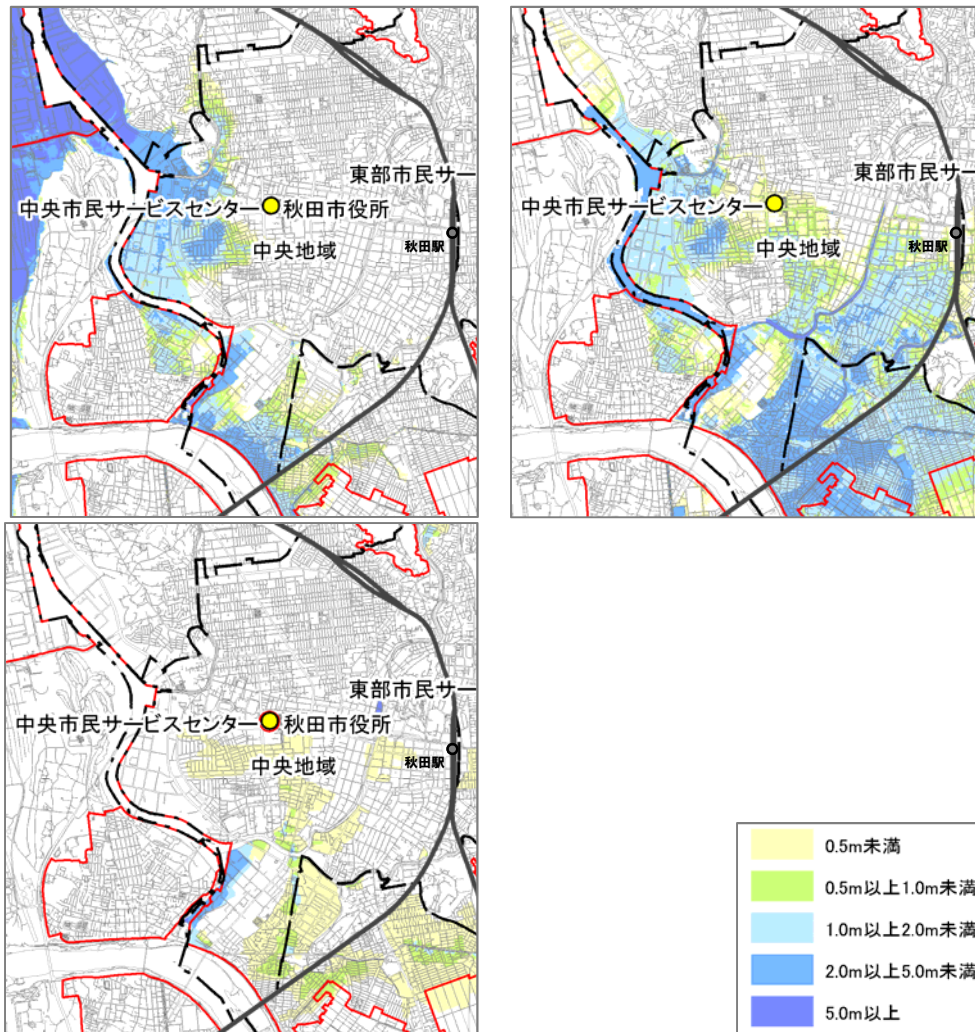


図 1-5 浸水想定範囲(左上：津波、右上：雄物川水系洪水、左下：雄物川以外洪水)

出典：津波浸水想定図(平成 28 年 3 月、秋田県)、洪水浸水想定区域図(平成 28 年 6 月、国土交通省)、

災害ハザードマップ(秋田市)

※雄物川以外：旭川・太平川・草生津川・新城川・岩見川・猿田川

1.2 東部地域

1.2.1 人口減少・高齢化

【現況】

- 市街化区域の人口密度は、2010年時点で55.64人/haであり、7地域の中で最も高い。
- 高齢化率は、2010年時点で21.9%である。
- 人口分布は、市街化区域内全域に60人/ha以上が分布しているが、縁辺部は人口集積度が低くなっている。

【将来見通し】

- 人口密度は、2035年で45.29人/ha（2010年比：81.4%）、2055年で33.60人/ha（2010年比：60.4%）となり、市街化区域全域よりも人口減少は進行しない見込みである。
- 将来の人口分布は、秋田駅や東部市民センターの各周辺、旭川地区で人口減少が確認される。

表 1-11 年齢階級別市街化区域人口および可住メッシュ人口密度

			2010			2025			2035		
			人口(人)	人口密度(人/ha)	構成比	人口(人)	人口密度(人/ha)	2010年比	人口(人)	人口密度(人/ha)	2010年比
東部	年少人口	0～14歳	6,803	6.67	12.0%	5,160	5.06	75.9%	4,128	4.05	60.7%
	生産年齢人口	15～49歳	25,158	24.66	44.3%	19,270	18.89	76.6%	15,572	15.27	61.9%
	人口	50～64歳	12,367	12.12	21.8%	10,180	9.98	82.3%	10,015	9.82	81.0%
	老年人口	65～74歳	6,398	6.27	11.3%	7,081	6.94	110.7%	5,967	5.85	93.3%
		75歳以上	6,024	5.91	10.6%	9,615	9.43	159.6%	10,511	10.30	174.5%
合計			56,750	55.64	100.0%	51,307	50.30	90.4%	46,193	45.29	81.4%
			2045			2055					
			人口(人)	人口密度(人/ha)	2010年比	人口(人)	人口密度(人/ha)	2010年比			
東部	年少人口	0～14歳	3,271	3.21	48.1%	2,535	2.48	37.3%			
	生産年齢人口	15～49歳	11,495	11.27	45.7%	9,477	9.29	37.7%			
	人口	50～64歳	8,876	8.70	71.8%	6,120	6.00	49.5%			
	老年人口	65～74歳	6,756	6.62	105.6%	6,026	5.91	94.2%			
		75歳以上	9,806	9.61	162.8%	10,111	9.91	167.8%			
合計			40,205	39.42	70.8%	34,268	33.60	60.4%			
			2010			2025			2035		
			人口(人)	人口密度(人/ha)	構成比	人口(人)	人口密度(人/ha)	2010年比	人口(人)	人口密度(人/ha)	2010年比
全域	年少人口	0～14歳	35,935	6.56	12.6%	24,414	4.46	67.9%	19,253	3.52	53.6%
	生産年齢人口	15～49歳	119,155	21.76	41.9%	88,154	16.10	74.0%	70,280	12.83	59.0%
	人口	50～64歳	64,270	11.73	22.6%	55,293	10.10	86.0%	49,414	9.02	76.9%
	老年人口	65～74歳	33,314	6.08	11.7%	37,260	6.80	111.8%	33,353	6.09	100.1%
		75歳以上	31,892	5.82	11.2%	49,735	9.08	155.9%	54,785	10.00	171.8%
合計			284,566	51.96	100.0%	254,856	46.53	89.6%	227,085	41.46	79.8%
			2045			2055					
			人口(人)	人口密度(人/ha)	2010年比	人口(人)	人口密度(人/ha)	2010年比			
全域	年少人口	0～14歳	15,925	2.91	44.3%	12,410	2.27	34.5%			
	生産年齢人口	15～49歳	57,377	10.48	48.2%	45,360	8.28	38.1%			
	人口	50～64歳	35,574	6.50	55.4%	30,908	5.64	48.1%			
	老年人口	65～74歳	33,838	6.18	101.6%	23,033	4.21	69.1%			
		75歳以上	53,200	9.71	166.8%	52,477	9.58	164.5%			
合計			195,913	35.77	68.8%	164,189	29.98	57.7%			

表 1-12 (参考) 年齢階級別市街化区域人口およびグロス人口密度

			2010			2025			2035		
			人口(人)	人口密度(人/ha)	構成比	人口(人)	人口密度(人/ha)	2010年比	人口(人)	人口密度(人/ha)	2010年比
東部	年少人口	0～14歳	6,803	5.84	12.0%	5,160	4.43	75.9%	4,128	3.54	60.7%
	生産年齢人口	15～49歳	25,158	21.60	44.3%	19,270	16.54	76.6%	15,572	13.37	61.9%
	人口	50～64歳	12,367	10.62	21.8%	10,180	8.74	82.3%	10,015	8.60	81.0%
	老年人口	65～74歳	6,398	5.49	11.3%	7,081	6.08	110.7%	5,967	5.12	93.3%
		75歳以上	6,024	5.17	10.6%	9,615	8.25	159.6%	10,511	9.02	174.5%
合計			56,750	48.72	100.0%	51,307	44.05	90.4%	46,193	39.66	81.4%
			2045			2055					
			人口(人)	人口密度(人/ha)	2010年比	人口(人)	人口密度(人/ha)	2010年比			
東部	年少人口	0～14歳	3,271	2.81	48.1%	2,535	2.18	37.3%			
	生産年齢人口	15～49歳	11,495	9.87	45.7%	9,477	8.14	37.7%			
	人口	50～64歳	8,876	7.62	71.8%	6,120	5.25	49.5%			
	老年人口	65～74歳	6,756	5.80	105.6%	6,026	5.17	94.2%			
		75歳以上	9,806	8.42	162.8%	10,111	8.68	167.8%			
合計			40,205	34.51	70.8%	34,268	29.42	60.4%			
			2010			2025			2035		
			人口(人)	人口密度(人/ha)	構成比	人口(人)	人口密度(人/ha)	2010年比	人口(人)	人口密度(人/ha)	2010年比
全域	年少人口	0～14歳	35,935	4.73	12.6%	24,414	3.21	67.9%	19,253	2.53	53.6%
	生産年齢人口	15～49歳	119,155	15.67	41.9%	88,154	11.60	74.0%	70,280	9.24	59.0%
	人口	50～64歳	64,270	8.45	22.6%	55,293	7.27	86.0%	49,414	6.50	76.9%
	老年人口	65～74歳	33,314	4.38	11.7%	37,260	4.90	111.8%	33,353	4.39	100.1%
		75歳以上	31,892	4.20	11.2%	49,735	6.54	155.9%	54,785	7.21	171.8%
合計			284,566	37.43	100.0%	254,856	33.52	89.6%	227,085	29.87	79.8%
			2045			2055					
			人口(人)	人口密度(人/ha)	2010年比	人口(人)	人口密度(人/ha)	2010年比			
全域	年少人口	0～14歳	15,925	2.09	44.3%	12,410	1.63	34.5%			
	生産年齢人口	15～49歳	57,377	7.55	48.2%	45,360	5.97	38.1%			
	人口	50～64歳	35,574	4.68	55.4%	30,908	4.07	48.1%			
	老年人口	65～74歳	33,838	4.45	101.6%	23,033	3.03	69.1%			
		75歳以上	53,200	7.00	166.8%	52,477	6.90	164.5%			
合計			195,913	25.77	68.8%	164,189	21.60	57.7%			

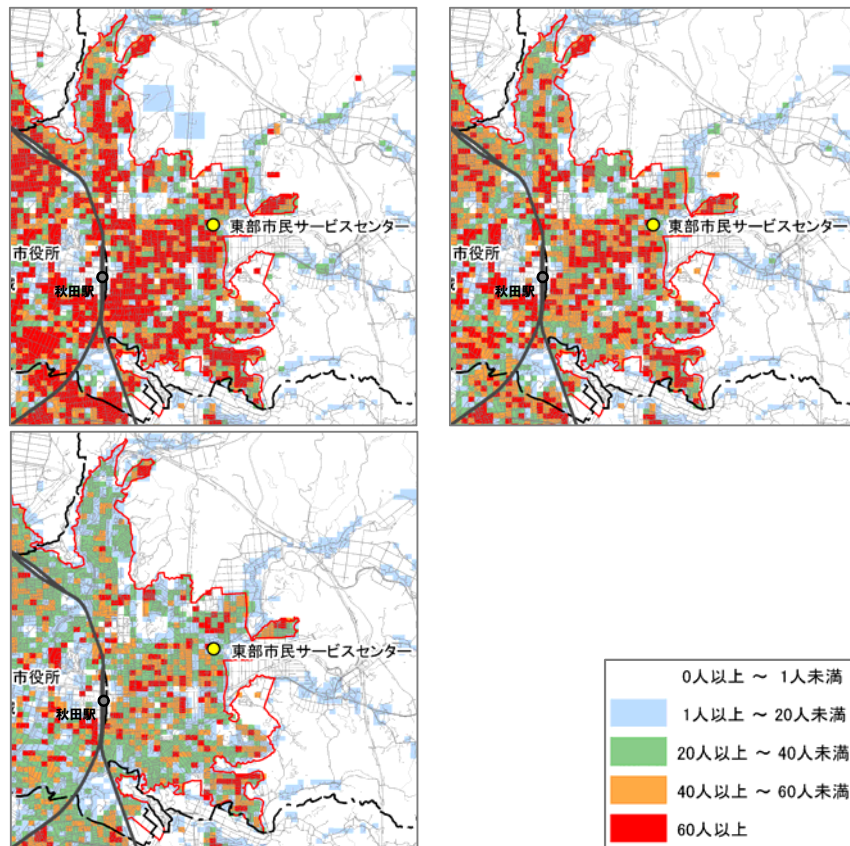


図 1-6 総人口の分布状況 (左: 2010年、中: 2035年、右: 2055年)

1.2.2 生活利便性

【現況】

- 生活サービス率（施設全体）は、市街化区域縁辺部の一部を除き、概ね全域で偏差値 50 を上回っており、特に秋田駅から東部市民サービスセンター周辺にかけては、偏差値 70 以上が広範に分布しており、他地域の地域中心と比較して高い生活サービスを提供している。

【将来見通し】

- 将来の人口減少に伴い、医療・商業・子育て支援の各施設で、利用圏内人口は減少する見込みであり、各施設の撤退によるサービスの低下が懸念される。
- 通所系高齢者福祉施設は、将来の高齢者人口の増加に伴い、将来的なサービス需要の高まりが予想される。

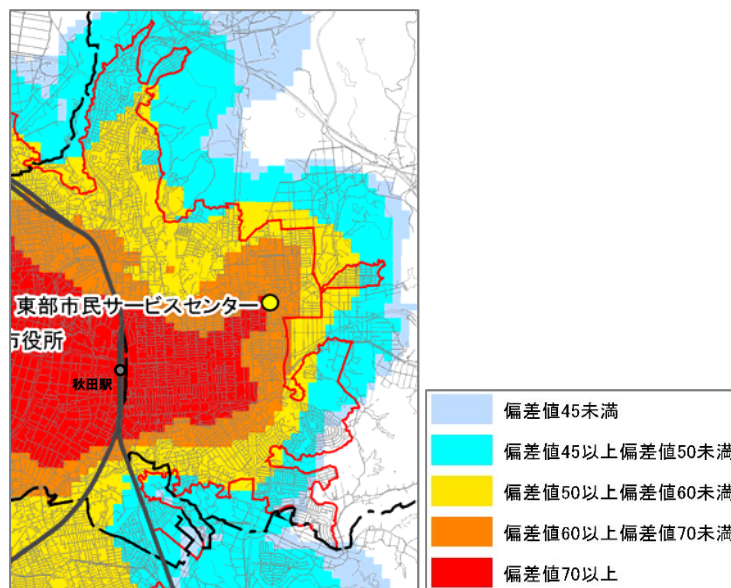


図 1-7 医療・通所系高齢者福祉・商業・子育て支援の各施設全体における生活サービス率

表 1-13 医療施設（病院、医科診療所）の 800m 圏内人口カバー率およびカバー圏内人口増減率

	市全域(2010)			市全域(2035)			東部地域(2010)			東部地域(2035)		
	総人口	人口密度	カバー率	総人口	人口密度	2010年比	総人口	人口密度	カバー率	総人口	人口密度	2010年比
行政区域	322,370	36.31		253,073	28.50		63,572	38.48		50,514	30.58	
うち、利用圏内	283,516	46.67	87.9%	225,052	37.05	79.4%	56,160	49.35	88.3%	44,976	39.52	80.1%
都市計画区域	316,366	38.61		249,284	30.43		62,626	40.33		49,934	32.15	
うち、利用圏内	282,601	47.05	89.3%	224,372	37.36	79.4%	56,160	49.35	89.7%	44,976	39.52	80.1%
市街化区域	284,566	51.96		227,085	41.46		56,750	55.64		46,193	45.29	
うち、利用圏内	270,950	52.88	95.2%	215,747	42.11	79.6%	53,765	56.01	94.7%	43,377	45.18	80.7%
市街化調整区域	31,800	11.71		22,199	8.17		5,876	11.03		3,741	7.02	
うち、利用圏内	11,651	13.21	36.6%	8,624	9.78	74.0%	2,395	13.46	40.8%	1,599	8.98	66.8%

表 1-14 通所系高齢者福祉施設の 1km 圏内人口カバー率およびカバー圏内人口増減率

	市全域(2010)			市全域(2035)			東部地域(2010)			東部地域(2035)		
	65歳以上人口	人口密度	カバー率	65歳以上人口	人口密度	2010年比	65歳以上人口	人口密度	カバー率	65歳以上人口	人口密度	2010年比
行政区域	77,567	8.74		99,693	11.23		14,939	9.04		18,581	11.25	
うち、利用圏内	66,094	10.96	85.2%	87,937	14.59	133.0%	13,318	10.66	89.1%	16,888	13.52	126.8%
都市計画区域	75,380	9.20		97,754	11.93		14,575	9.38		18,289	11.78	
うち、利用圏内	66,088	10.97	87.7%	87,928	14.60	133.0%	13,318	10.66	91.4%	16,888	13.52	126.8%
市街化区域	65,206	11.91		88,138	16.09		12,422	12.18		16,478	16.15	
うち、利用圏内	62,581	12.32	96.0%	84,285	16.59	134.7%	12,297	12.50	99.0%	15,980	16.24	130.0%
市街化調整区域	10,174	3.75		9,617	3.54		2,153	4.04		1,811	3.40	
うち、利用圏内	3,507	3.73	34.5%	3,643	3.87	103.9%	1,021	3.85	47.4%	908	3.43	88.9%

表 1-15 商業施設の 800m 圏内人口カバー率およびカバー圏内人口増減率

	市全域(2010)			市全域(2035)			東部地域(2010)			東部地域(2035)		
	総人口	人口密度	カバー率	総人口	人口密度	2010年比	総人口	人口密度	カバー率	総人口	人口密度	2010年比
行政区域	322,370	36.31		253,073	28.50		63,572	38.48		50,514	30.58	
うち、利用圏内	284,583	47.41	88.3%	226,559	37.74	79.6%	54,611	51.91	85.9%	44,149	41.97	80.8%
都市計画区域	316,366	38.61		249,284	30.43		62,626	40.33		49,934	32.15	
うち、利用圏内	283,960	47.78	89.8%	226,134	38.05	79.6%	54,611	51.91	87.2%	44,149	41.97	80.8%
市街化区域	284,566	51.96		227,085	41.46		56,750	55.64		46,193	45.29	
うち、利用圏内	272,035	53.41	95.6%	216,853	42.58	79.7%	53,174	56.27	93.7%	42,993	45.50	80.9%
市街化調整区域	31,800	11.71		22,199	8.17		5,876	11.03		3,741	7.02	
うち、利用圏内	11,925	14.03	37.5%	9,281	10.92	77.8%	1,437	13.43	24.5%	1,156	10.81	80.5%

表 1-16 子育て支援施設の 800m 圏内人口カバー率およびカバー圏内人口増減率

	市全域(2010)			市全域(2035)			東部地域(2010)			東部地域(2035)		
	0~4歳人口	人口密度	カバー率	0~4歳人口	人口密度	2010年比	0~4歳人口	人口密度	カバー率	0~4歳人口	人口密度	2010年比
行政区域	11,883	1.34		6,622	0.75		2,318	1.40		1,371	0.83	
うち、利用圏内	9,928	1.85	83.5%	5,451	1.02	54.9%	1,806	1.93	77.9%	1,089	1.16	60.3%
都市計画区域	11,764	1.44		6,542	0.80		2,303	1.48		1,360	0.88	
うち、利用圏内	9,913	1.87	84.3%	5,443	1.03	54.9%	1,806	1.93	78.4%	1,089	1.16	60.3%
市街化区域	10,877	1.99		5,954	1.09		2,184	2.14		1,277	1.25	
うち、利用圏内	9,632	2.04	88.6%	5,290	1.12	54.9%	1,759	2.06	80.6%	1,070	1.26	60.8%
市街化調整区域	887	0.33		589	0.22		119	0.22		83	0.16	
うち、利用圏内	282	0.47	31.8%	153	0.26	54.5%	47	0.56	39.6%	19	0.23	41.3%

1.2.3 公共交通の持続性

【現況】

- 市街化区域の公共交通は鉄道（秋田駅）およびバス路線が運行されている。
- 市街化区域における公共交通利用圏カバー率は 93.5%であり、市街化区域全域の利用圏カバー率を上回っている。
- 市街化区域における利用圏人口密度は、2010年時点で 56.73 人/ha であり、市街化区域全域の利用圏人口密度を上回っている。
- 市街化区域の各地区や秋田新都市地区と秋田駅を結ぶバス路線が補助金充当路線（対象外路線との重複を含む）となっている。

※市街化調整区域の集落と秋田大学医学部附属病院を結ぶマイタウン・バスが運行されている。

- 秋田駅周辺を中心とし、市内各地区と秋田駅を結ぶバス路線が集中しており、平日往路・復路平均運行本数が 50 本以上の区間が面的に広がっている。

【将来見通し】

- 将来の人口減少に伴い利用圏内の人口は減少し、補助金充当路線（対象外路線との重複を含む）の利用圏も同様の傾向となる見込みであり、郊外部とを結ぶ路線を中心とした公共交通の運行本数減少や廃止など、公共交通サービスの低下が懸念される。

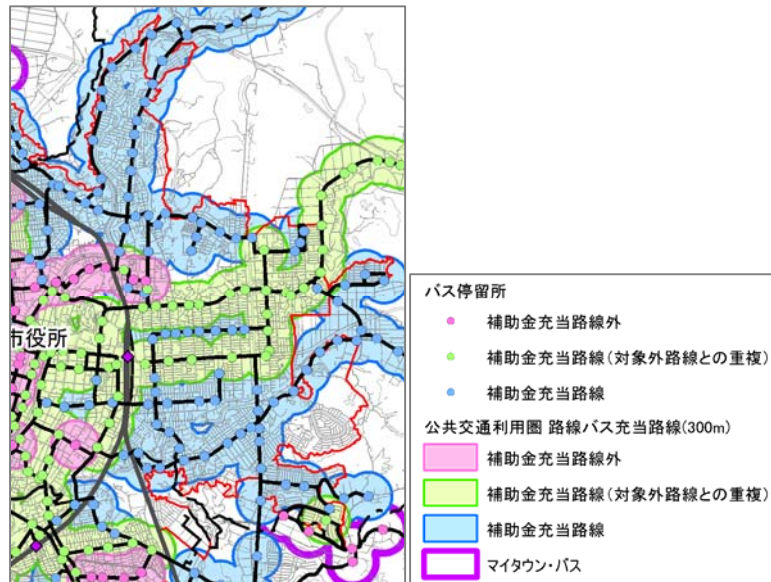


図 1-8 補助金充当の有無別バス路線の利用圏域

表 1-17 鉄道駅の 800m 圏、バス停の 300m 圏内人口カバー率およびカバー圏内人口増減率

行政区域	市全域(2010)			市全域(2035)			東部地域(2010)			東部地域(2035)		
	総人口	人口密度	カバー率	総人口	人口密度	2010年比	総人口	人口密度	カバー率	総人口	人口密度	2010年比
行政区域	322,370	36.31		253,073	28.50		63,572	38.48		50,514	30.58	
うち、利用圏内	290,947	38.74	90.3%	228,040	30.36	78.4%	58,517	41.33	92.0%	46,444	32.80	79.4%
都市計画区域	316,366	38.61		249,284	30.43		62,626	40.33		49,934	32.15	
うち、利用圏内	285,960	41.05	90.4%	224,887	32.28	78.6%	57,708	43.26	92.1%	45,970	34.46	79.7%
市街化区域	284,566	51.96		227,085	41.46		56,750	55.64		46,193	45.29	
うち、利用圏内	260,662	53.00	91.6%	207,080	42.11	79.4%	53,038	56.73	93.5%	42,886	45.87	80.9%
市街化調整区域	31,800	11.71		22,199	8.17		5,876	11.03		3,741	7.02	
うち、利用圏内	25,298	12.35	79.6%	17,807	8.69	70.4%	4,670	11.71	79.5%	3,084	7.73	66.0%

表 1-18 バス路線に対する補助金充当の有無別バス停の 300m 圏内人口カバー率およびカバー圏内人口増減率

	市全域(2010)			市全域(2035)			東部地域(2010)			東部地域(2035)		
	総人口	人口密度	カバー率	総人口	人口密度	2010年比	総人口	人口密度	カバー率	総人口	人口密度	2010年比
行政区域	322,370	36.31		253,073	28.50		63,572	38.48		50,514	30.58	
うち、補助金充当路線外利用圏内	49,815	55.04	15.5%	39,788	43.97	79.9%	2,059	71.02	3.2%	1,625	56.03	78.9%
うち、補助金充当路線利用圏内(対象外路線との重複区間)	113,818	46.99	35.3%	90,051	37.18	79.1%	18,416	50.87	29.0%	15,160	41.88	82.3%
うち、補助金充当路線利用圏内	98,089	44.42	30.4%	77,581	35.14	79.1%	37,573	38.18	59.1%	29,292	29.77	78.0%
うち、マイタウンバス利用圏内	52,812	19.54	16.4%	39,095	14.46	74.0%	4,488	36.49	7.1%	3,862	31.40	86.1%
都市計画区域	316,366	38.61		249,284	30.43	78.8%	62,626	40.33		49,934	32.15	79.7%
うち、補助金充当路線外利用圏内	49,815	55.04	15.7%	39,788	43.97	79.9%	2,059	71.02	3.3%	1,625	56.03	78.9%
うち、補助金充当路線利用圏内(対象外路線との重複区間)	113,818	46.99	36.0%	90,051	37.18	79.1%	18,416	50.87	29.4%	15,160	41.88	82.3%
うち、補助金充当路線利用圏内	97,410	45.35	30.8%	77,193	35.94	79.2%	36,894	39.93	58.9%	28,904	31.28	78.3%
うち、マイタウンバス利用圏内	48,534	21.87	15.3%	36,355	16.38	74.9%	4,358	43.15	7.0%	3,776	37.39	86.6%
市街化区域	284,566	51.96		227,085	41.46	79.8%	56,750	55.64		46,193	45.29	81.4%
うち、補助金充当路線外利用圏内	48,902	55.95	17.2%	38,765	44.35	79.3%	2,059	71.02	3.6%	1,625	56.03	78.9%
うち、補助金充当路線利用圏内(対象外路線との重複区間)	107,794	54.20	37.9%	85,915	43.20	79.7%	17,390	58.36	30.6%	14,475	48.57	83.2%
うち、補助金充当路線利用圏内	90,717	55.96	31.9%	72,200	44.54	79.6%	33,409	55.31	58.9%	26,613	44.06	79.7%
うち、マイタウンバス利用圏内	32,352	37.71	11.4%	25,511	29.73	78.9%	3,908	54.27	6.9%	3,447	47.87	88.2%
市街化調整区域	31,800	11.71		22,199	8.17	69.8%	5,876	11.03		3,741	7.02	63.7%
うち、補助対象外利用圏内	913	29.45	2.9%	1,024	33.03	112.1%	0	-	0.0%	0	-	-
うち、補助金充当路線利用圏内(対象外路線との重複区間)	6,024	13.91	18.9%	4,135	9.55	68.6%	1,026	16.03	17.5%	686	10.72	66.9%
うち、補助金充当路線利用圏内	6,694	12.70	21.0%	4,993	9.47	74.6%	3,485	10.89	59.3%	2,292	7.16	65.8%
うち、マイタウンバス利用圏内	16,182	11.89	50.9%	10,844	7.97	67.0%	451	15.54	7.7%	330	11.36	73.1%

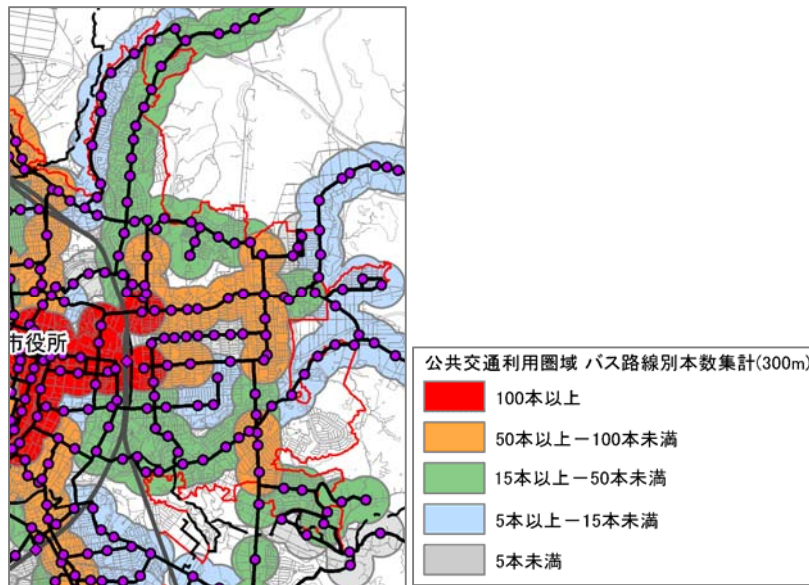


図 1-9 平日往路・復路平均運行本数別バス路線の利用圏域

表 1-19 平日往路・復路平均運行本数別バス停の 300m 圏内人口カバー率およびカバー圏内人口増減率

	市全域(2010)			市全域(2035)			東部地域(2010)			東部地域(2035)		
	総人口	人口密度	カバー率	総人口	人口密度	2010年比	総人口	人口密度	カバー率	総人口	人口密度	2010年比
行政区域	322,370	36.31		253,073	28.50	78.5%	63,572	38.48		50,514	30.58	79.5%
うち、100本以上	38,831	55.55	12.0%	30,903	44.21	79.6%	2,572	62.73	4.0%	1,983	48.37	77.1%
うち、50本以上100本未満	71,661	51.97	22.2%	56,597	41.04	79.0%	17,072	60.75	26.9%	13,968	49.71	81.8%
うち、15本以上50本未満	105,924	46.46	32.9%	84,218	36.94	79.5%	22,974	44.35	36.1%	18,064	34.87	78.6%
うち、5本以上15本未満	48,270	20.18	15.0%	35,193	14.71	72.9%	12,763	24.40	20.1%	9,763	18.67	76.5%
うち、5本未満	17,964	34.15	5.6%	14,460	27.49	80.5%	3,136	59.16	4.9%	2,666	50.30	85.0%
都市計画区域	316,366	38.61		249,284	30.43	78.8%	62,626	40.33		49,934	32.15	79.7%
うち、100本以上	38,831	55.55	12.3%	30,903	44.21	79.6%	2,572	62.73	4.1%	1,983	48.37	77.1%
うち、50本以上100本未満	71,661	51.97	22.7%	56,597	41.04	79.0%	17,072	60.75	27.3%	13,968	49.71	81.8%
うち、15本以上50本未満	105,426	47.09	33.3%	83,887	37.47	79.6%	22,816	45.36	36.4%	17,966	35.72	78.7%
うち、5本以上15本未満	44,020	23.01	13.9%	32,533	17.01	73.9%	12,113	26.56	19.3%	9,388	20.59	77.5%
うち、5本未満	17,755	35.37	5.6%	14,324	28.53	80.7%	3,136	59.16	5.0%	2,666	50.30	85.0%
市街化区域	284,566	51.96		227,085	41.46	79.8%	56,750	55.64		46,193	45.29	81.4%
うち、100本以上	38,788	55.65	13.6%	30,864	44.28	79.6%	2,572	62.73	4.5%	1,983	48.37	77.1%
うち、50本以上100本未満	71,023	53.85	25.0%	56,139	42.56	79.0%	17,064	61.16	30.1%	13,961	50.04	81.8%
うち、15本以上50本未満	98,802	54.86	34.7%	78,774	43.74	79.7%	21,626	54.06	38.1%	17,195	42.99	79.5%
うち、5本以上15本未満	29,368	44.50	10.3%	22,904	34.70	78.0%	8,674	52.89	15.3%	7,112	43.36	82.0%
うち、5本未満	14,913	58.03	5.2%	12,106	47.10	81.2%	3,103	60.84	5.5%	2,635	51.67	84.9%
市街化調整区域	31,800	11.71		22,199	8.17	69.8%	5,876	11.03		3,741	7.02	63.7%
うち、100本以上	43	21.50	0.1%	39	19.57	91.0%	0	-	0.0%	0	-	-
うち、50本以上100本未満	638	10.63	2.0%	458	7.63	71.8%	8	3.83	0.1%	6	3.06	80.0%
うち、15本以上50本未満	6,624	15.12	20.8%	5,112	11.67	77.2%	1,190	11.56	20.3%	771	7.49	64.8%
うち、5本以上15本未満	14,652	11.69	46.1%	9,629	7.68	65.7%	3,440	11.78	58.5%	2,276	7.79	66.2%
うち、5本未満	2,841	11.80	8.9%	2,218	9.05	78.1%	33	16.42	0.6%	31	15.26	93.0%

1.2.4 災害等の安全性

【現況】

- 市街化区域内の一部に、土砂災害危険箇所のほか、土砂災害警戒区域および特別警戒区域が指定されている。
- 最大クラスの津波（L2 津波）では、太平川沿岸の市街地の一部が浸水する見込みであるが、浸水深 2.0m 以上の被害は想定されない。
- 雄物川およびその他河川の洪水では、太平川沿岸の市街地の一部が浸水する見込みであり、そのうち市街化区域内人口の 0.2%が浸水深 2.0m 以上の区域に含まれると想定されている。
- 市街化区域内で発災の危険性が懸念される区域は、他地域と比較して少ない。

【将来見通し】

- 市街化区域における発災の危険性が懸念される区域に居住している人口は、減少していくことが見込まれるものの、将来においても一定程度は残存すると考えられる。

表 1-20 市街化区域における発災の危険性が懸念される区域に居住している人口の割合

	市全域	市全域	東部地域	東部地域
	2010	2035	2010	2035
市街化区域	284,566	227,085	56,750	46,193
うち、土砂災害危険箇所	7,429	5,783	3,622	2,912
	2.6%	2.5%	6.4%	6.3%
うち、土砂災害警戒区域	889	684	44	31
	0.3%	0.3%	0.1%	0.1%
うち、土砂災害特別警戒区域	51	38	7	5
	0.0%	0.0%	0.0%	0.0%
うち、津波浸水深2.0m未満	21,279	17,055	0	0
	7.5%	7.5%	0.0%	0.0%
うち、津波浸水深2.0m以上	15,479	11,907	0	0
	5.4%	5.2%	0.0%	0.0%
うち、洪水浸水深2.0m未満 (雄物川)	58,734	46,463	1,574	1,239
	20.6%	20.5%	2.8%	2.7%
うち、洪水浸水深2.0m以上 (雄物川)	20,147	16,359	123	99
	7.1%	7.2%	0.2%	0.2%
うち、洪水浸水深2.0m未満 (雄物川以外)	32,971	26,419	7,713	6,398
	11.6%	11.6%	13.6%	13.8%
うち、洪水浸水深2.0m以上 (雄物川以外)	324	259	0	0
	0.1%	0.1%	0.0%	0.0%

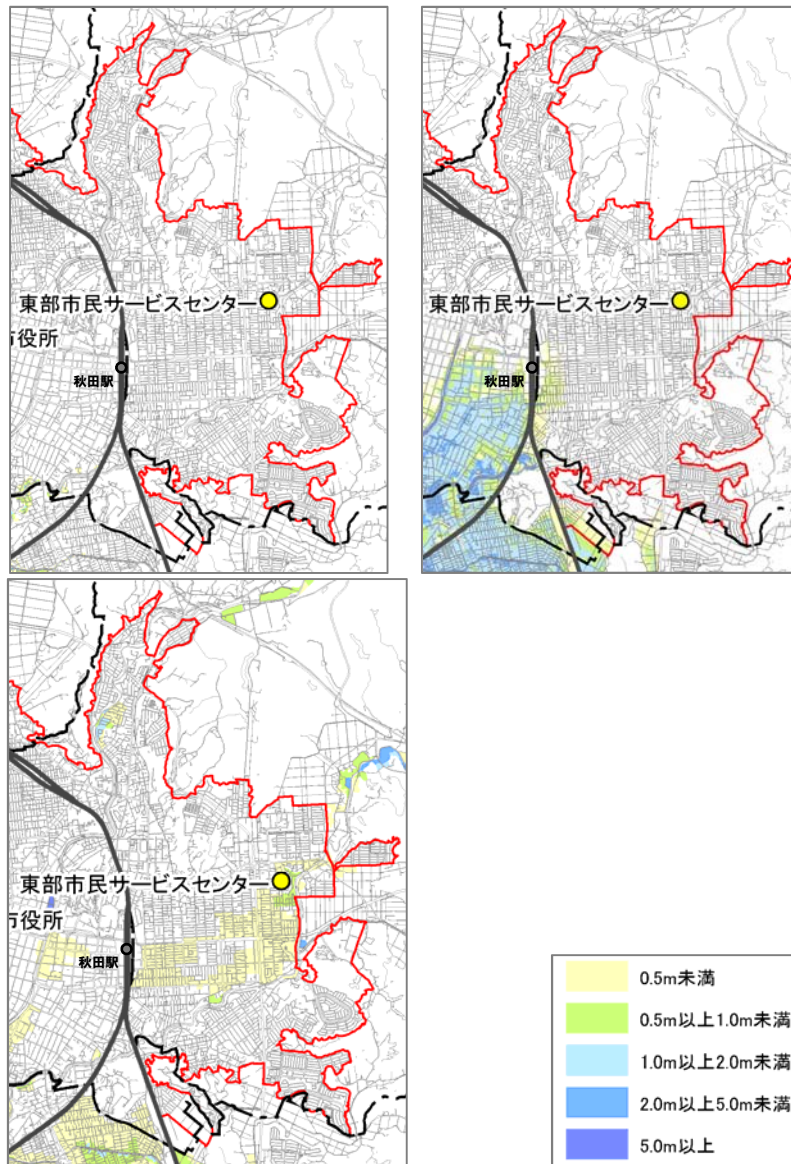


図 1-10 浸水想定範囲(左上：津波、右上：雄物川水系洪水、左下：雄物川以外洪水)
 出典：津波浸水想定図(平成 28 年 3 月、秋田県)、洪水浸水想定区域図(平成 28 年 6 月、国土交通省)、
 災害ハザードマップ(秋田市)
 ※雄物川以外：旭川・太平洋・草生津川・新城川・岩見川・猿田川

1.3 西部地域

1.3.1 人口減少・高齢化

【現況】

- 2010年時点で、市街化区域の人口密度は43.34人/ha、高齢化率は23.8%である。
- 人口分布は、新屋駅周辺および雄物川北側の市街地に60人/ha以上が多く分布している。

【将来見通し】

- 人口密度は、2035年で34.39人/ha（2010年比：79.3%）、2055年で25.09人/ha（2010年比：57.9%）となり、市街化区域全域と同じように人口減少が進行する見込みである。
※2055年の人口密度は、現在の河辺地域市街化区域と同程度である。
- 将来の人口分布は、市街化区域全体で減少しており、地域中心である新屋駅周辺も同様の傾向を示す見込みである。

表 1-21 年齢階級別市街化区域人口および可住メッシュ人口密度

			2010			2025			2035		
			人口(人)	人口密度(人/ha)	構成比	人口(人)	人口密度(人/ha)	2010年比	人口(人)	人口密度(人/ha)	2010年比
西部	年少人口	0～14歳	4,535	5.88	13.6%	2,887	3.74	63.7%	2,314	3.00	51.0%
	生産年齢人口	15～49歳	13,529	17.55	40.5%	10,264	13.31	75.9%	8,348	10.83	61.7%
		50～64歳	7,399	9.60	22.1%	6,441	8.35	87.1%	5,649	7.33	76.3%
	老年人口	65～74歳	4,046	5.25	12.1%	4,231	5.49	104.6%	3,841	4.98	94.9%
		75歳以上	3,909	5.07	11.7%	5,974	7.75	152.8%	6,363	8.25	162.8%
合計			33,418	43.34	100.0%	29,798	38.65	89.2%	26,515	34.39	79.3%
			2045			2055					
			人口(人)	人口密度(人/ha)	2010年比	人口(人)	人口密度(人/ha)	2010年比			
西部	年少人口	0～14歳	1,952	2.53	43.0%	1,516	1.97	33.4%			
	生産年齢人口	15～49歳	7,033	9.12	52.0%	5,447	7.07	40.3%			
		50～64歳	3,918	5.08	52.9%	3,883	5.04	52.5%			
	老年人口	65～74歳	3,912	5.07	96.7%	2,425	3.15	59.9%			
		75歳以上	6,147	7.97	157.3%	6,071	7.87	155.3%			
合計			22,961	29.78	68.7%	19,343	25.09	57.9%			
			2010			2025			2035		
			人口(人)	人口密度(人/ha)	構成比	人口(人)	人口密度(人/ha)	2010年比	人口(人)	人口密度(人/ha)	2010年比
全域	年少人口	0～14歳	35,935	6.56	12.6%	24,414	4.46	67.9%	19,253	3.52	53.6%
	生産年齢人口	15～49歳	119,155	21.76	41.9%	88,154	16.10	74.0%	70,280	12.83	59.0%
		50～64歳	64,270	11.73	22.6%	55,293	10.10	86.0%	49,414	9.02	76.9%
	老年人口	65～74歳	33,314	6.08	11.7%	37,260	6.80	111.8%	33,353	6.09	100.1%
		75歳以上	31,892	5.82	11.2%	49,735	9.08	155.9%	54,785	10.00	171.8%
合計			284,566	51.96	100.0%	254,856	46.53	89.6%	227,085	41.46	79.8%
			2045			2055					
			人口(人)	人口密度(人/ha)	2010年比	人口(人)	人口密度(人/ha)	2010年比			
全域	年少人口	0～14歳	15,925	2.91	44.3%	12,410	2.27	34.5%			
	生産年齢人口	15～49歳	57,377	10.48	48.2%	45,360	8.28	38.1%			
		50～64歳	35,574	6.50	55.4%	30,908	5.64	48.1%			
	老年人口	65～74歳	33,838	6.18	101.6%	23,033	4.21	69.1%			
		75歳以上	53,200	9.71	166.8%	52,477	9.58	164.5%			
合計			195,913	35.77	68.8%	164,189	29.98	57.7%			

表 1-22 (参考) 年齢階級別市街化区域人口およびグロス人口密度

			2010			2025			2035		
			人口(人)	人口密度(人/ha)	構成比	人口(人)	人口密度(人/ha)	2010年比	人口(人)	人口密度(人/ha)	2010年比
西部	年少人口	0~14歳	4,535	3.78	13.6%	2,887	2.41	63.7%	2,314	1.93	51.0%
	生産年齢人口	15~49歳	13,529	11.28	40.5%	10,264	8.56	75.9%	8,348	6.96	61.7%
	人口	50~64歳	7,399	6.17	22.1%	6,441	5.37	87.1%	5,649	4.71	76.3%
	老年人口	65~74歳	4,046	3.37	12.1%	4,231	3.53	104.6%	3,841	3.20	94.9%
		75歳以上	3,909	3.26	11.7%	5,974	4.98	152.8%	6,363	5.30	162.8%
合計			33,418	27.86	100.0%	29,798	24.84	89.2%	26,515	22.10	79.3%
			2045			2055					
			人口(人)	人口密度(人/ha)	2010年比	人口(人)	人口密度(人/ha)	2010年比			
西部	年少人口	0~14歳	1,952	1.63	43.0%	1,516	1.26	33.4%			
	生産年齢人口	15~49歳	7,033	5.86	52.0%	5,447	4.54	40.3%			
	人口	50~64歳	3,918	3.27	52.9%	3,883	3.24	52.5%			
	老年人口	65~74歳	3,912	3.26	96.7%	2,425	2.02	59.9%			
		75歳以上	6,147	5.12	157.3%	6,071	5.06	155.3%			
合計			22,961	19.14	68.7%	19,343	16.12	57.9%			
			2010			2025			2035		
			人口(人)	人口密度(人/ha)	構成比	人口(人)	人口密度(人/ha)	2010年比	人口(人)	人口密度(人/ha)	2010年比
全域	年少人口	0~14歳	35,935	4.73	12.6%	24,414	3.21	67.9%	19,253	2.53	53.6%
	生産年齢人口	15~49歳	119,155	15.67	41.9%	88,154	11.60	74.0%	70,280	9.24	59.0%
	人口	50~64歳	64,270	8.45	22.6%	55,293	7.27	86.0%	49,414	6.50	76.9%
	老年人口	65~74歳	33,314	4.38	11.7%	37,260	4.90	111.8%	33,353	4.39	100.1%
		75歳以上	31,892	4.20	11.2%	49,735	6.54	155.9%	54,785	7.21	171.8%
合計			284,566	37.43	100.0%	254,856	33.52	89.6%	227,085	29.87	79.8%
			2045			2055					
			人口(人)	人口密度(人/ha)	2010年比	人口(人)	人口密度(人/ha)	2010年比			
全域	年少人口	0~14歳	15,925	2.09	44.3%	12,410	1.63	34.5%			
	生産年齢人口	15~49歳	57,377	7.55	48.2%	45,360	5.97	38.1%			
	人口	50~64歳	35,574	4.68	55.4%	30,908	4.07	48.1%			
	老年人口	65~74歳	33,838	4.45	101.6%	23,033	3.03	69.1%			
		75歳以上	53,200	7.00	166.8%	52,477	6.90	164.5%			
合計			195,913	25.77	68.8%	164,189	21.60	57.7%			

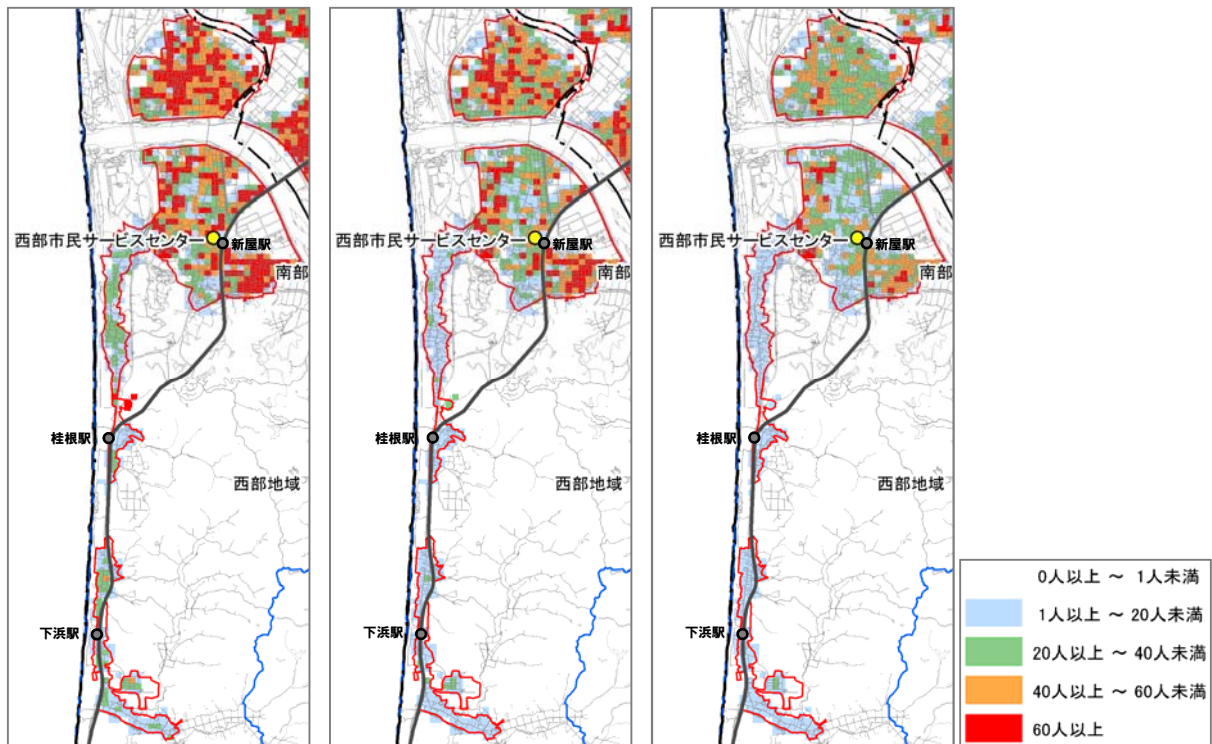


図 1-11 総人口の分布状況 (左: 2010年、中: 2035年、右: 2055年)

1.3.2 生活利便性

【現況】

- 生活サービス率（施設全体）は、新屋駅周辺や雄物川北側の市街地で偏差値 50 を上回っているが、その他の地区は低く、他地域と比較して生活サービスが低い状況にあり、その機能の一部を中央地域が補完している。
- 医療・通所系高齢者福祉・商業・子育て支援の各施設における市街化区域内利用圏人口密度は、市街化区域全域の利用圏人口密度を下回っている。

【将来見通し】

- 将来の人口減少に伴い、医療・商業・子育て支援の各施設で、利用圏内人口は減少する見込みであり、各施設の撤退による更なるサービスの低下が懸念され、新屋駅周辺では、地域中心としての拠点性が低下するおそれがある。
- 通所系高齢者福祉施設は、将来の高齢者人口の増加に伴い、将来的なサービス需要の高まりが予想される。

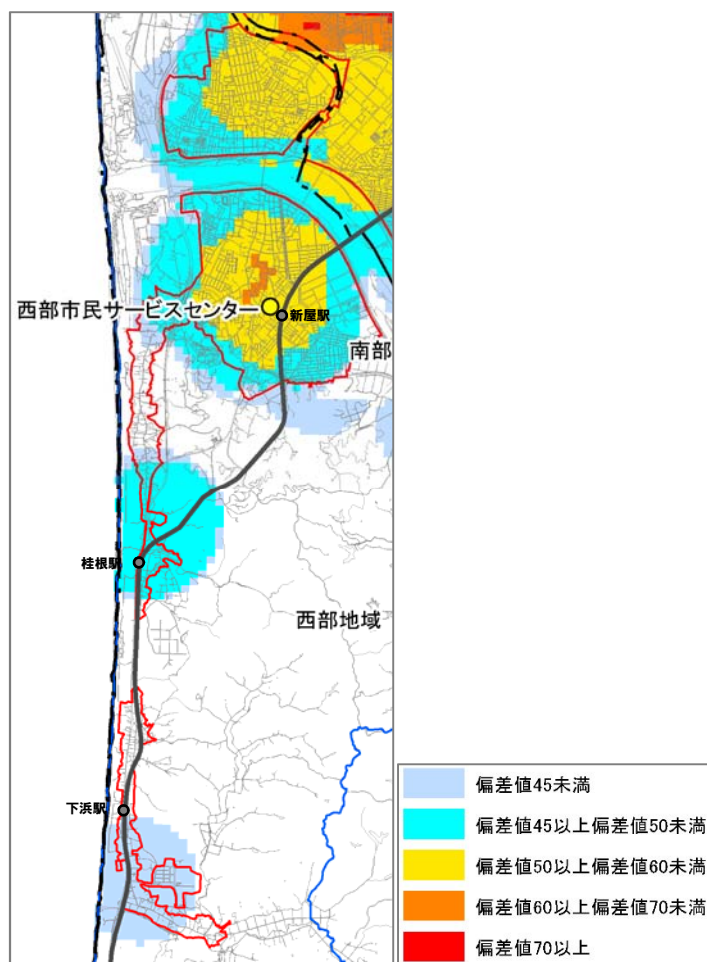


図 1-12 医療・通所系高齢者福祉・商業・子育て支援の各施設全体における生活サービス率

表 1-23 医療施設（病院、医科診療所）の 800m 圏内人口カバー率およびカバー圏内人口増減率

	市全域(2010)			市全域(2035)			西部地域(2010)			西部地域(2035)		
	総人口	人口密度	カバー率	総人口	人口密度	2010年比	総人口	人口密度	カバー率	総人口	人口密度	2010年比
行政区域	322,370	36.31		253,073	28.50		36,570	34.34		28,575	26.83	
うち、利用圏内	283,516	46.67	87.9%	225,052	37.05	79.4%	27,123	40.06	74.2%	21,553	31.84	79.5%
都市計画区域	316,366	38.61		249,284	30.43		36,277	35.71		28,398	27.95	
うち、利用圏内	282,601	47.05	89.3%	224,372	37.36	79.4%	27,123	40.06	74.8%	21,553	31.84	79.5%
市街化区域	284,566	51.96		227,085	41.46		33,418	43.34		26,515	34.39	
うち、利用圏内	270,950	52.88	95.2%	215,747	42.11	79.6%	25,894	45.43	77.5%	20,743	36.39	80.1%
市街化調整区域	31,800	11.71		22,199	8.17		2,859	11.67		1,883	7.69	
うち、利用圏内	11,651	13.21	36.6%	8,624	9.78	74.0%	1,229	11.49	43.0%	811	7.58	65.9%

表 1-24 通所系高齢者福祉施設の 1km 圏内人口カバー率およびカバー圏内人口増減率

	市全域(2010)			市全域(2035)			西部地域(2010)			西部地域(2035)		
	65歳以上人口	人口密度	カバー率	65歳以上人口	人口密度	2010年比	65歳以上人口	人口密度	カバー率	65歳以上人口	人口密度	2010年比
行政区域	77,567	8.74		99,693	11.23		9,063	8.51		11,190	10.51	
うち、利用圏内	66,094	10.96	85.2%	87,937	14.59	133.0%	7,217	10.37	79.6%	9,215	13.24	127.7%
都市計画区域	75,380	9.20		97,754	11.93		8,946	8.80		11,096	10.92	
うち、利用圏内	66,088	10.97	87.7%	87,928	14.60	133.0%	7,217	10.37	80.7%	9,215	13.24	127.7%
市街化区域	65,206	11.91		88,138	16.09		7,955	10.32		10,204	13.23	
うち、利用圏内	62,581	12.32	96.0%	84,285	16.59	134.7%	6,920	11.20	87.0%	8,916	14.43	128.8%
市街化調整区域	10,174	3.75		9,617	3.54		990	4.04		893	3.64	
うち、利用圏内	3,507	3.73	34.5%	3,643	3.87	103.9%	297	3.80	30.0%	299	3.84	100.9%

表 1-25 商業施設の 800m 圏内人口カバー率およびカバー圏内人口増減率

	市全域(2010)			市全域(2035)			西部地域(2010)			西部地域(2035)		
	総人口	人口密度	カバー率	総人口	人口密度	2010年比	総人口	人口密度	カバー率	総人口	人口密度	2010年比
行政区域	322,370	36.31		253,073	28.50		36,570	34.34		28,575	26.83	
うち、利用圏内	284,583	47.41	88.3%	226,559	37.74	79.6%	30,121	44.96	82.4%	24,050	35.90	79.8%
都市計画区域	316,366	38.61		249,284	30.43		36,277	35.71		28,398	27.95	
うち、利用圏内	283,960	47.78	89.8%	226,134	38.05	79.6%	30,121	44.96	83.0%	24,050	35.90	79.8%
市街化区域	284,566	51.96		227,085	41.46		33,418	43.34		26,515	34.39	
うち、利用圏内	272,035	53.41	95.6%	216,853	42.58	79.7%	29,057	49.76	87.0%	23,336	39.96	80.3%
市街化調整区域	31,800	11.71		22,199	8.17		2,859	11.67		1,883	7.69	
うち、利用圏内	11,925	14.03	37.5%	9,281	10.92	77.8%	1,064	12.37	37.2%	714	8.31	67.2%

表 1-26 子育て支援施設の 800m 圏内人口カバー率およびカバー圏内人口増減率

	市全域(2010)			市全域(2035)			西部地域(2010)			西部地域(2035)		
	0~4歳人口	人口密度	カバー率	0~4歳人口	人口密度	2010年比	0~4歳人口	人口密度	カバー率	0~4歳人口	人口密度	2010年比
行政区域	11,883	1.34		6,622	0.75		1,393	1.31		769	0.72	
うち、利用圏内	9,928	1.85	83.5%	5,451	1.02	54.9%	1,005	1.77	72.1%	569	1.00	56.7%
都市計画区域	11,764	1.44		6,542	0.80		1,388	1.37		766	0.75	
うち、利用圏内	9,913	1.87	84.3%	5,443	1.03	54.9%	1,005	1.77	72.4%	569	1.00	56.7%
市街化区域	10,877	1.99		5,954	1.09		1,322	1.72		724	0.94	
うち、利用圏内	9,632	2.04	88.6%	5,290	1.12	54.9%	989	1.92	74.8%	557	1.08	56.3%
市街化調整区域	887	0.33		589	0.22		66	0.27		42	0.17	
うち、利用圏内	282	0.47	31.8%	153	0.26	54.5%	16	0.29	23.8%	12	0.23	79.0%

1.3.3 公共交通の持続性

【現況】

- 市街化区域の公共交通は鉄道（新屋駅・桂根駅・下浜駅）およびバス路線が運行されている。
- 市街化区域における公共交通利用圏カバー率は 93.0%であり、市街化区域全域の利用圏カバー率と同程度である。
- 市街化区域における利用圏人口密度は、2010年時点で 42.93人/ha であり、市街化区域全域の利用圏人口密度を下回っている。
- 市街化区域と秋田駅・山王地区を結ぶバス路線が補助金充当路線（対象外路線との重複を含む）となっている。

※桂根駅・下浜駅の各周辺市街地や市街化調整区域の各集落と新屋駅を結ぶマイタウン・バスが運行されている。

- 新屋駅を中心とし、地域内のバス路線が集中している。また、秋田駅・山王地区を結ぶバス路線は、平日往路・復路平均運行本数が 15 本以上となっている。

【将来見通し】

- 将来の人口減少に伴い利用圏内の人口は減少し、補助金充当路線（対象外路線との重複を含む）の利用圏も同様の傾向となる見込みであり、秋田駅・山王地区とを結ぶ主要路線を中心とした公共交通の運行本数減少や廃止など、公共交通サービスの低下が懸念される。

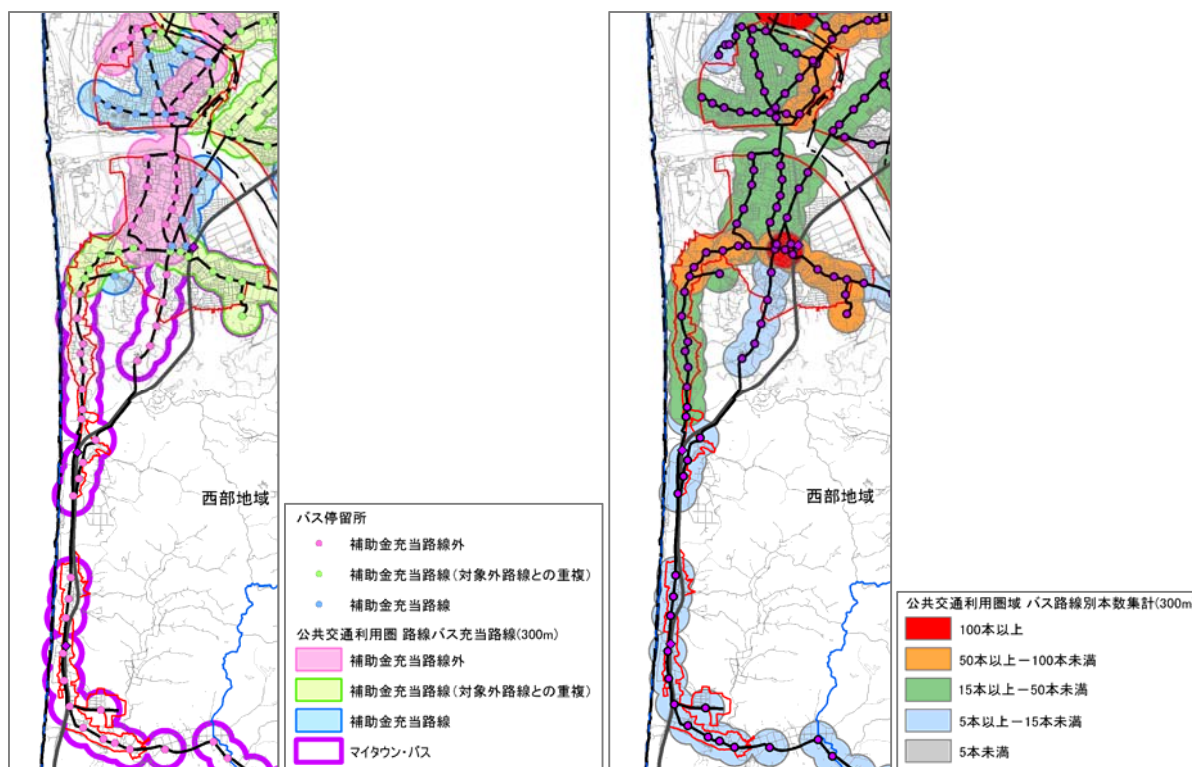


図 1-13 左：補助金充当の有無別バス路線の利用圏域、右：平日往路・復路平均運行本数別バス路線の利用圏域

1.3.4 災害等の安全性

【現況】

- 市街化区域内に、土砂災害危険箇所が指定されているが、警戒区域は指定されていない。
- 最大クラスの津波（L2 津波）では、旧雄物川沿岸の市街地の一部が浸水する見込みであり、そのうち市街化区域人口の 0.4%が浸水深 2.0m 以上の区域に含まれると想定されている。
- 雄物川およびその他河川の洪水では、新屋駅周辺および旧雄物川沿岸の市街地の一部が浸水する見込みであり、そのうち市街化区域人口の 2.9%が浸水深 2.0m 以上の区域に含まれると想定されている。

【将来見通し】

- 市街化区域における発災の危険性が懸念される区域に居住している人口は、減少していくことが見込まれるものの、将来においても一定程度は残存すると考えられる。
- 特に、将来においても発災の危険性が懸念される区域として、地域内市街化区域人口のうち浸水深 2.0m 以上の区域が津波で 0.4%、洪水で 2.9%は残存する見込みである。

表 1-30 市街化区域における発災の危険性が懸念される区域に居住している人口の割合

	市全域		西部地域	
	2010	2035	2010	2035
市街化区域	284,566	227,085	33,418	26,515
うち、土砂災害危険箇所	7,429 2.6%	5,783 2.5%	452 1.4%	301 1.1%
うち、土砂災害警戒区域	889 0.3%	684 0.3%	0 0.0%	0 0.0%
うち、土砂災害特別警戒区域	51 0.0%	38 0.0%	0 0.0%	0 0.0%
うち、津波浸水深2.0m未満	21,279 7.5%	17,055 7.5%	2,689 8.0%	2,106 7.9%
うち、津波浸水深2.0m以上	15,479 5.4%	11,907 5.2%	132 0.4%	93 0.4%
うち、洪水浸水深2.0m未満 (雄物川)	58,734 20.6%	46,463 20.5%	7,605 22.8%	6,189 23.3%
うち、洪水浸水深2.0m以上 (雄物川)	20,147 7.1%	16,359 7.2%	964 2.9%	770 2.9%
うち、洪水浸水深2.0m未満 (雄物川以外)	32,971 11.6%	26,419 11.6%	0 0.0%	0 0.0%
うち、洪水浸水深2.0m以上 (雄物川以外)	324 0.1%	259 0.1%	0 0.0%	0 0.0%

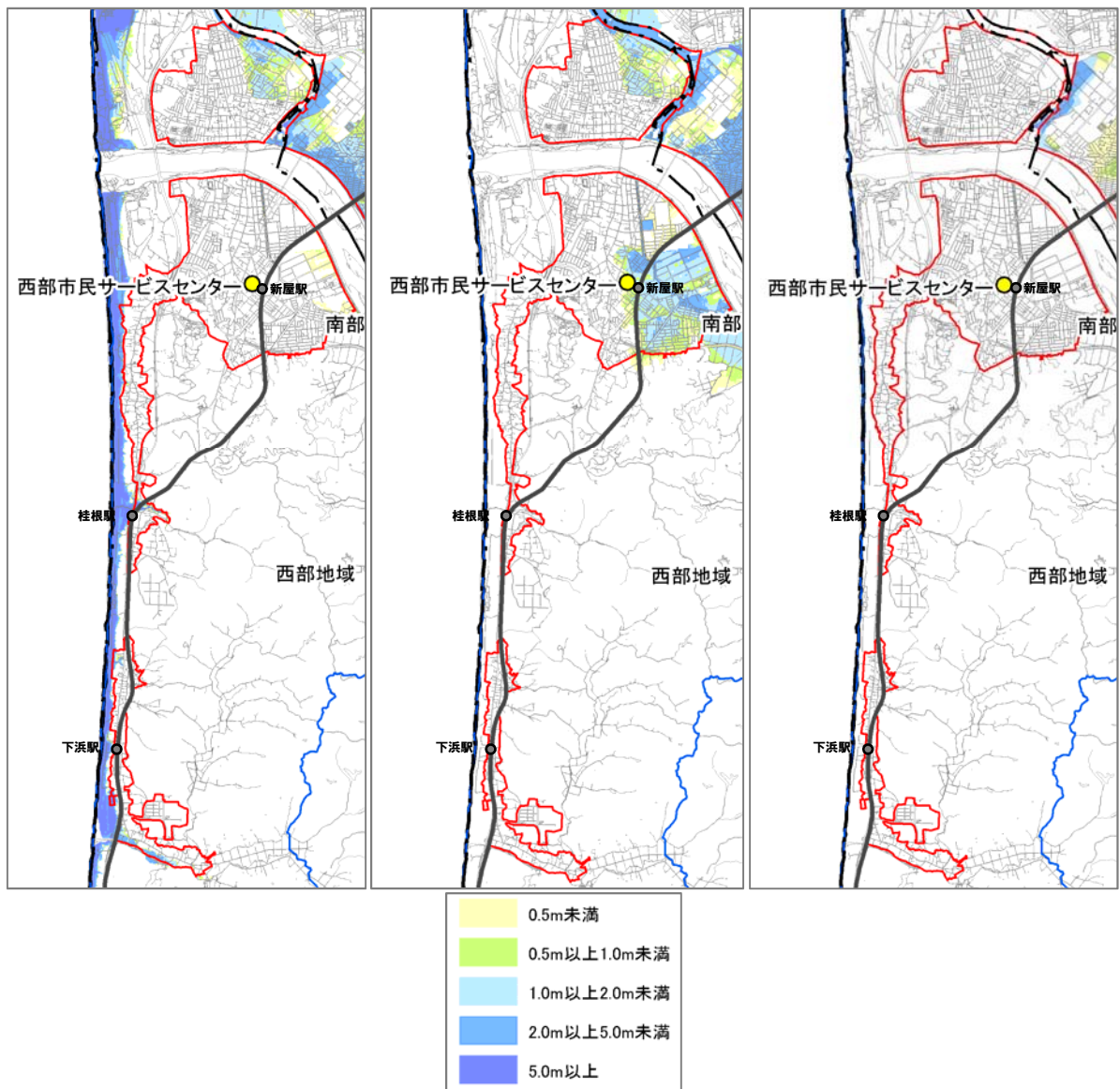


図 1-14 浸水想定範囲(左：津波、中：雄物川水系洪水、右：雄物川以外洪水)

出典：津波浸水想定図(平成 28 年 3 月、秋田県)、洪水浸水想定区域図(平成 28 年 6 月、国土交通省)、
災害ハザードマップ(秋田市)

※雄物川以外：旭川・太平川・草生津川・新城川・岩見川・猿田川

1.4 南部地域

1.4.1 人口減少・高齢化

【現況】

- 市街化区域の人口密度は、2010年時点で55.59人/haである。
- 高齢化率は、2010年時点で20.5%であり、高齢化率は7地域の中で最も低い。
- 人口分布は、秋田新都市や南部市民サービスセンター周辺、羽後牛島駅周辺に60人/ha以上が多く分布している。

【将来見通し】

- 人口密度は、2035年で45.79人/ha（2010年比：82.4%）、2055年で33.37人/ha（2010年比：60.0%）となり、市街化区域全域よりも人口減少は進行しない見込みである。
- 将来の人口分布は、南部市民センター周辺の人口減少が顕著である。

表 1-31 年齢階級別市街化区域人口および可住メッシュ人口密度

			2010			2025			2035		
			人口(人)	人口密度(人/ha)	構成比	人口(人)	人口密度(人/ha)	2010年比	人口(人)	人口密度(人/ha)	2010年比
南部	年少人口	0～14歳	6,256	7.91	14.2%	3,948	4.99	63.1%	3,152	3.98	50.4%
	生産年齢人口	15～49歳	18,558	23.46	42.2%	13,926	17.61	75.0%	11,479	14.51	61.9%
	人口	50～64歳	10,183	12.87	23.2%	9,015	11.40	88.5%	7,471	9.45	73.4%
	老年人口	65～74歳	4,995	6.31	11.4%	5,970	7.55	119.5%	5,552	7.02	111.2%
		75歳以上	3,983	5.03	9.1%	7,392	9.34	185.6%	8,569	10.83	215.2%
	合計		43,975	55.59	100.0%	40,250	50.89	91.5%	36,224	45.79	82.4%
			2045			2055					
			人口(人)	人口密度(人/ha)	2010年比	人口(人)	人口密度(人/ha)	2010年比			
南部	年少人口	0～14歳	2,682	3.39	42.9%	2,040	2.58	32.6%			
	生産年齢人口	15～49歳	9,656	12.21	52.0%	7,386	9.34	39.8%			
	人口	50～64歳	5,264	6.66	51.7%	5,511	6.97	54.1%			
	老年人口	65～74歳	5,211	6.59	104.3%	3,149	3.98	63.0%			
		75歳以上	8,663	10.95	217.5%	8,309	10.50	208.6%			
	合計		31,477	39.79	71.6%	26,394	33.37	60.0%			
			2010			2025			2035		
			人口(人)	人口密度(人/ha)	構成比	人口(人)	人口密度(人/ha)	2010年比	人口(人)	人口密度(人/ha)	2010年比
全域	年少人口	0～14歳	35,935	6.56	12.6%	24,414	4.46	67.9%	19,253	3.52	53.6%
	生産年齢人口	15～49歳	119,155	21.76	41.9%	88,154	16.10	74.0%	70,280	12.83	59.0%
	人口	50～64歳	64,270	11.73	22.6%	55,293	10.10	86.0%	49,414	9.02	76.9%
	老年人口	65～74歳	33,314	6.08	11.7%	37,260	6.80	111.8%	33,353	6.09	100.1%
		75歳以上	31,892	5.82	11.2%	49,735	9.08	155.9%	54,785	10.00	171.8%
	合計		284,566	51.96	100.0%	254,856	46.53	89.6%	227,085	41.46	79.8%
			2045			2055					
			人口(人)	人口密度(人/ha)	2010年比	人口(人)	人口密度(人/ha)	2010年比			
全域	年少人口	0～14歳	15,925	2.91	44.3%	12,410	2.27	34.5%			
	生産年齢人口	15～49歳	57,377	10.48	48.2%	45,360	8.28	38.1%			
	人口	50～64歳	35,574	6.50	55.4%	30,908	5.64	48.1%			
	老年人口	65～74歳	33,838	6.18	101.6%	23,033	4.21	69.1%			
		75歳以上	53,200	9.71	166.8%	52,477	9.58	164.5%			
	合計		195,913	35.77	68.8%	164,189	29.98	57.7%			

表 1-32 (参考) 年齢階級別市街化区域人口およびグロス人口密度

			2010			2025			2035		
			人口(人)	人口密度(人/ha)	構成比	人口(人)	人口密度(人/ha)	2010年比	人口(人)	人口密度(人/ha)	2010年比
南部	年少人口	0~14歳	6,256	5.67	14.2%	3,948	3.58	63.1%	3,152	2.86	50.4%
	生産年齢人口	15~49歳	18,558	16.83	42.2%	13,926	12.63	75.0%	11,479	10.41	61.9%
	人口	50~64歳	10,183	9.24	23.2%	9,015	8.18	88.5%	7,471	6.78	73.4%
	老年人口	65~74歳	4,995	4.53	11.4%	5,970	5.41	119.5%	5,552	5.04	111.2%
		75歳以上	3,983	3.61	9.1%	7,392	6.70	185.6%	8,569	7.77	215.2%
合計			43,975	39.88	100.0%	40,250	36.51	91.5%	36,224	32.85	82.4%
			2045			2055					
			人口(人)	人口密度(人/ha)	2010年比	人口(人)	人口密度(人/ha)	2010年比			
南部	年少人口	0~14歳	2,682	2.43	42.9%	2,040	1.85	32.6%			
	生産年齢人口	15~49歳	9,656	8.76	52.0%	7,386	6.70	39.8%			
	人口	50~64歳	5,264	4.77	51.7%	5,511	5.00	54.1%			
	老年人口	65~74歳	5,211	4.73	104.3%	3,149	2.86	63.0%			
		75歳以上	8,663	7.86	217.5%	8,309	7.54	208.6%			
合計			31,477	28.55	71.6%	26,394	23.94	60.0%			
			2010			2025			2035		
			人口(人)	人口密度(人/ha)	構成比	人口(人)	人口密度(人/ha)	2010年比	人口(人)	人口密度(人/ha)	2010年比
全域	年少人口	0~14歳	35,935	4.73	12.6%	24,414	3.21	67.9%	19,253	2.53	53.6%
	生産年齢人口	15~49歳	119,155	15.67	41.9%	88,154	11.60	74.0%	70,280	9.24	59.0%
	人口	50~64歳	64,270	8.45	22.6%	55,293	7.27	86.0%	49,414	6.50	76.9%
	老年人口	65~74歳	33,314	4.38	11.7%	37,260	4.90	111.8%	33,353	4.39	100.1%
		75歳以上	31,892	4.20	11.2%	49,735	6.54	155.9%	54,785	7.21	171.8%
合計			284,566	37.43	100.0%	254,856	33.52	89.6%	227,085	29.87	79.8%
			2045			2055					
			人口(人)	人口密度(人/ha)	2010年比	人口(人)	人口密度(人/ha)	2010年比			
全域	年少人口	0~14歳	15,925	2.09	44.3%	12,410	1.63	34.5%			
	生産年齢人口	15~49歳	57,377	7.55	48.2%	45,360	5.97	38.1%			
	人口	50~64歳	35,574	4.68	55.4%	30,908	4.07	48.1%			
	老年人口	65~74歳	33,838	4.45	101.6%	23,033	3.03	69.1%			
		75歳以上	53,200	7.00	166.8%	52,477	6.90	164.5%			
合計			195,913	25.77	68.8%	164,189	21.60	57.7%			

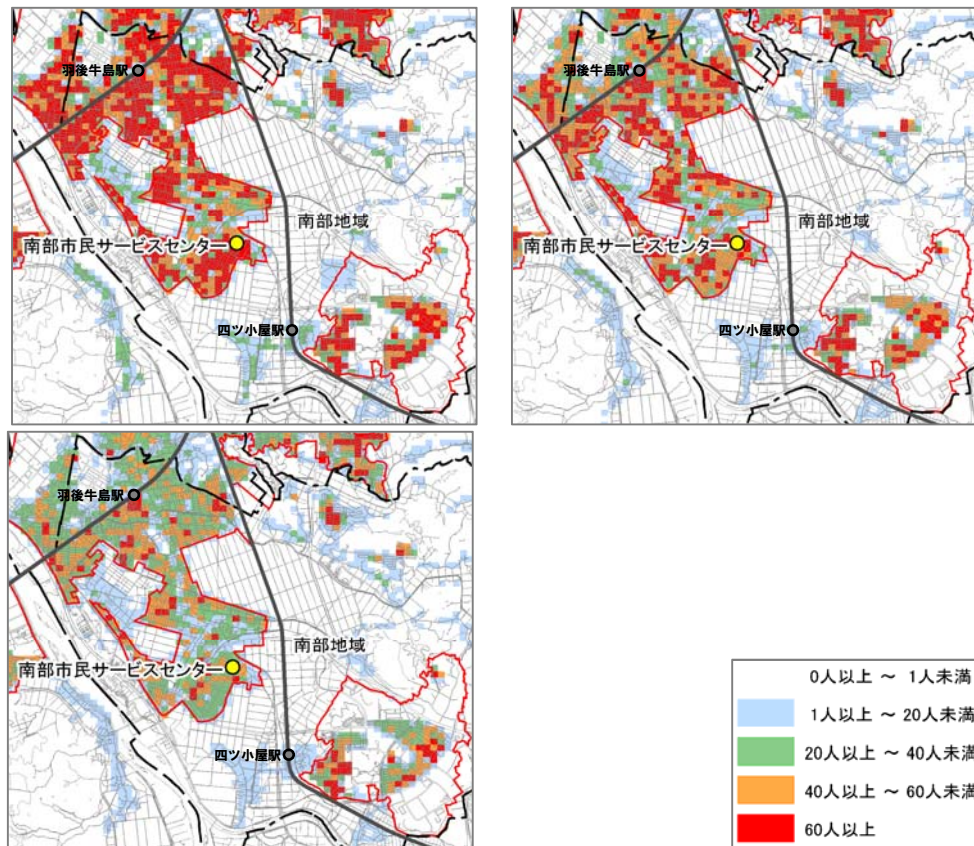


図 1-15 総人口の分布状況 (左: 2010年、中: 2035年、右: 2055年)

1.4.2 生活利便性

【現況】

- 生活サービス率（施設全体）は、市街化区域の概ね全域で偏差値 50 を上回っており、特に南部市民サービスセンター周辺は、他地域と比較して高い生活サービスを提供している。
- 地域中心である秋田新都市は、広域的な商業機能を有しているが偏差値 50～60 未満であり、生活サービス機能の一部を南部市民サービスセンター周辺および中央地域が補完している。

【将来見通し】

- 将来の人口減少に伴い、医療・商業・子育て支援の各施設で、利用圏内人口は減少する見込みであり、各施設の撤退によるサービスの低下が懸念される。
- 通所系高齢者福祉施設は、将来の高齢者人口の増加に伴い、将来的なサービス需要の高まりが予想される。

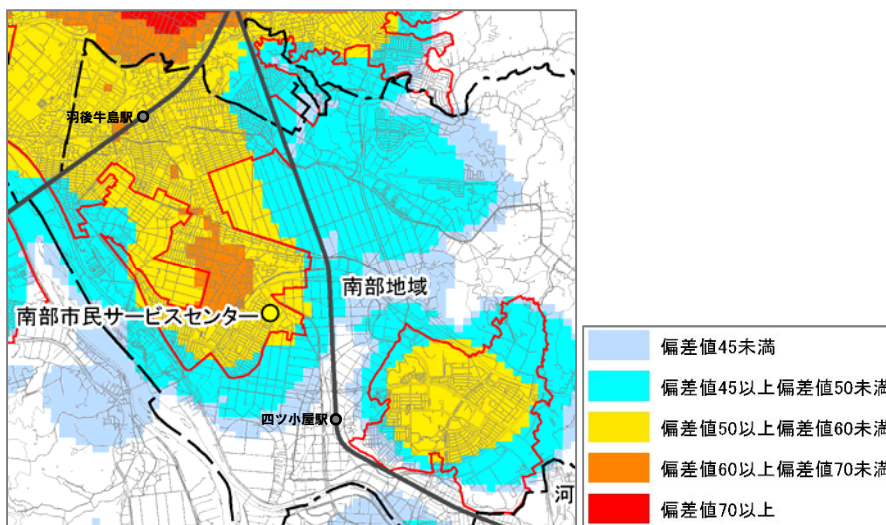


図 1-16 医療・通所系高齢者福祉・商業・子育て支援の各施設全体における生活サービス率

表 1-33 医療施設（病院、医科診療所）の 800m 圏内人口カバー率およびカバー圏内人口増減率

	市全域(2010)			市全域(2035)			南部地域(2010)			南部地域(2035)		
	総人口	人口密度	カバー率	総人口	人口密度	2010年比	総人口	人口密度	カバー率	総人口	人口密度	2010年比
行政区域	322,370	36.31		253,073	28.50		50,196	41.04		41,180	33.67	
うち、利用圏内	283,516	46.67	87.9%	225,052	37.05	79.4%	45,514	45.06	90.7%	37,220	36.85	81.8%
都市計画区域	316,366	38.61		249,284	30.43		50,196	41.04		41,180	33.67	
うち、利用圏内	282,601	47.05	89.3%	224,372	37.36	79.4%	45,514	45.06	90.7%	37,220	36.85	81.8%
市街化区域	284,566	51.96		227,085	41.46		43,975	55.59		36,224	45.79	
うち、利用圏内	270,950	52.88	95.2%	215,747	42.11	79.6%	41,663	55.70	94.7%	34,053	45.53	81.7%
市街化調整区域	31,800	11.71		22,199	8.17		6,221	14.40		4,956	11.47	
うち、利用圏内	11,651	13.21	36.6%	8,624	9.78	74.0%	3,851	14.70	61.9%	3,167	12.09	82.2%

表 1-34 通所系高齢者福祉施設の 1km 圏内人口カバー率およびカバー圏内人口増減率

	市全域(2010)			市全域(2035)			南部地域(2010)			南部地域(2035)		
	65歳以上人口	人口密度	カバー率	65歳以上人口	人口密度	2010年比	65歳以上人口	人口密度	カバー率	65歳以上人口	人口密度	2010年比
行政区域	77,567	8.74		99,693	11.23		10,494	8.58		15,946	13.04	
うち、利用圏内	66,094	10.96	85.2%	87,937	14.59	133.0%	9,560	9.68	91.1%	15,032	15.21	157.2%
都市計画区域	75,380	9.20		97,754	11.93		10,494	8.58		15,946	13.04	
うち、利用圏内	66,088	10.97	87.7%	87,928	14.60	133.0%	9,560	9.68	91.1%	15,032	15.21	157.2%
市街化区域	65,206	11.91		88,138	16.09		8,978	11.35		14,121	17.85	
うち、利用圏内	62,581	12.32	96.0%	84,285	16.59	134.7%	8,827	11.68	98.3%	13,883	18.36	157.3%
市街化調整区域	10,174	3.75		9,617	3.54		1,516	3.51		1,825	4.22	
うち、利用圏内	3,507	3.73	34.5%	3,643	3.87	103.9%	733	3.16	48.3%	1,149	4.95	156.8%

表 1-35 商業施設の 800m 圏内人口カバー率およびカバー圏内人口増減率

	市全域(2010)			市全域(2035)			南部地域(2010)			南部地域(2035)		
	総人口	人口密度	カバー率	総人口	人口密度	2010年比	総人口	人口密度	カバー率	総人口	人口密度	2010年比
行政区域	322,370	36.31		253,073	28.50		50,196	41.04		41,180	33.67	
うち、利用圏内	284,583	47.41	88.3%	226,559	37.74	79.6%	45,822	45.91	91.3%	37,642	37.72	82.1%
都市計画区域	316,366	38.61		249,284	30.43		50,196	41.04		41,180	33.67	
うち、利用圏内	283,960	47.78	89.8%	226,134	38.05	79.6%	45,822	45.91	91.3%	37,642	37.72	82.1%
市街化区域	284,566	51.96		227,085	41.46		43,975	55.59		36,224	45.79	
うち、利用圏内	272,035	53.41	95.6%	216,853	42.58	79.7%	41,923	55.97	95.3%	34,341	45.85	81.9%
市街化調整区域	31,800	11.71		22,199	8.17		6,221	14.40		4,956	11.47	
うち、利用圏内	11,925	14.03	37.5%	9,281	10.92	77.8%	3,899	15.66	62.7%	3,301	13.26	84.7%

表 1-36 子育て支援施設の 800m 圏内人口カバー率およびカバー圏内人口増減率

	市全域(2010)			市全域(2035)			南部地域(2010)			南部地域(2035)		
	0~4歳人口	人口密度	カバー率	0~4歳人口	人口密度	2010年比	0~4歳人口	人口密度	カバー率	0~4歳人口	人口密度	2010年比
行政区域	11,883	1.34		6,622	0.75		1,999	1.63		1,144	0.94	
うち、利用圏内	9,928	1.85	83.5%	5,451	1.02	54.9%	1,678	1.91	83.9%	936	1.07	55.8%
都市計画区域	11,764	1.44		6,542	0.80		1,999	1.63		1,144	0.94	
うち、利用圏内	9,913	1.87	84.3%	5,443	1.03	54.9%	1,678	1.91	83.9%	936	1.07	55.8%
市街化区域	10,877	1.99		5,954	1.09		1,717	2.17		994	1.26	
うち、利用圏内	9,632	2.04	88.6%	5,290	1.12	54.9%	1,559	2.22	90.8%	871	1.24	55.9%
市街化調整区域	887	0.33		589	0.22		283	0.65		150	0.35	
うち、利用圏内	282	0.47	31.8%	153	0.26	54.5%	119	0.68	42.2%	65	0.37	54.4%

1.4.3 公共交通の持続性

【現況】

- 市街化区域の公共交通は鉄道（羽後牛島駅・四ツ小屋駅）およびバス路線が運行されている。
- 市街化区域における公共交通利用圏カバー率は 91.4%であり、市街化区域全域の利用圏カバー率と同程度である。
- 市街化区域における利用圏人口密度は、2010年時点で 57.88人/ha であり、市街化区域全域の利用圏人口密度を上回っている。
- 市街化区域と秋田駅・山王地区を結ぶバス路線が補助金充当路線（対象外路線との重複を含む）となっている。

※秋田新都市地区・赤十字病院と河辺・雄和の両地域を結ぶマイタウン・バスが運行されている。

- 秋田新都市地区を中心とし、河辺・雄和地域や地域内のバス路線が集中している。また、秋田駅・山王地区を結ぶバス路線は、平日往路・復路平均運行本数が 50 本以上となっている。

【将来見通し】

- 将来の人口減少に伴い利用圏内の人口は減少し、補助金充当路線（対象外路線との重複を含む）の利用圏も同様の傾向となる見込みであり、秋田駅・山王地区とを結ぶ主要路線を中心とした公共交通の運行本数減少や廃止など、公共交通サービスの低下が懸念される。

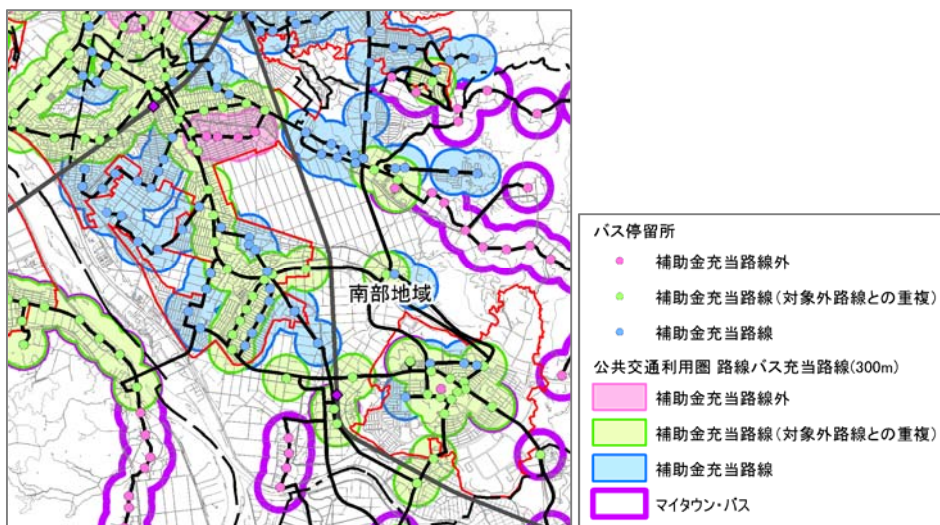


図 1-17 補助金充当の有無別バス路線の利用圏域

表 1-37 鉄道駅の 800m 圏、バス停の 300m 圏内人口カバー率およびカバー圏内人口増減率

	市全域(2010)			市全域(2035)			南部地域(2010)			南部地域(2035)		
	総人口	人口密度	カバー率	総人口	人口密度	2010年比	総人口	人口密度	カバー率	総人口	人口密度	2010年比
行政区域	322,370	36.31		253,073	28.50		50,196	41.04		41,180	33.67	
うち、利用圏内	290,947	38.74	90.3%	228,040	30.36	78.4%	45,028	43.84	89.7%	36,548	35.59	81.2%
都市計画区域	316,366	38.61		249,284	30.43		50,196	41.04		41,180	33.67	
うち、利用圏内	285,960	41.05	90.4%	224,887	32.28	78.6%	45,028	43.84	89.7%	36,548	35.59	81.2%
市街化区域	284,566	51.96		227,085	41.46		43,975	55.59		36,224	45.79	
うち、利用圏内	260,662	53.00	91.6%	207,080	42.11	79.4%	40,171	57.88	91.4%	32,745	47.18	81.5%
市街化調整区域	31,800	11.71		22,199	8.17		6,221	14.40		4,956	11.47	
うち、利用圏内	25,298	12.35	79.6%	17,807	8.69	70.4%	4,857	14.59	78.1%	3,803	11.42	78.3%

表 1-38 バス路線に対する補助金充当の有無別バス停の 300m 圏内人口カバー率およびカバー圏内人口増減率

	市全域(2010)			市全域(2035)			南部地域(2010)			南部地域(2035)		
	総人口	人口密度	カバー率	総人口	人口密度	2010年比	総人口	人口密度	カバー率	総人口	人口密度	2010年比
行政区域	322,370	36.31		253,073	28.50		50,196	41.04		41,180	33.67	
うち、補助金充当路線外利用圏内	49,815	55.04	15.5%	39,788	43.97	79.9%	4,190	65.47	8.3%	3,265	51.01	77.9%
うち、補助金充当路線利用圏内(対象外路線との重複区間)	113,818	46.99	35.3%	90,051	37.18	79.1%	23,312	48.57	46.4%	18,723	39.01	80.3%
うち、補助金充当路線利用圏内	98,089	44.42	30.4%	77,581	35.14	79.1%	15,130	44.37	30.1%	12,719	37.30	84.1%
うち、マイタウンバス利用圏内	52,812	19.54	16.4%	39,095	14.46	74.0%	4,122	21.25	8.2%	3,367	17.36	81.7%
都市計画区域	316,366	38.61		249,284	30.43	78.8%	50,196	41.04		41,180	33.67	82.0%
うち、補助金充当路線外利用圏内	49,815	55.04	15.7%	39,788	43.97	79.9%	4,190	65.47	8.3%	3,265	51.01	77.9%
うち、補助金充当路線利用圏内(対象外路線との重複区間)	113,818	46.99	36.0%	90,051	37.18	79.1%	23,312	48.57	46.4%	18,723	39.01	80.3%
うち、補助金充当路線利用圏内	97,410	45.35	30.8%	77,193	35.94	79.2%	15,130	44.37	30.1%	12,719	37.30	84.1%
うち、マイタウンバス利用圏内	48,534	21.87	15.3%	36,355	16.38	74.9%	4,122	21.25	8.2%	3,367	17.36	81.7%
市街化区域	284,566	51.96		227,085	41.46	79.8%	43,975	55.59		36,224	45.79	82.4%
うち、補助金充当路線外利用圏内	48,902	55.95	17.2%	38,765	44.35	79.3%	4,157	67.05	9.5%	3,239	52.25	77.9%
うち、補助金充当路線利用圏内(対象外路線との重複区間)	107,794	54.20	37.9%	85,915	43.20	79.7%	22,445	54.48	51.0%	18,117	43.97	80.7%
うち、補助金充当路線利用圏内	90,717	55.98	31.9%	72,200	44.54	79.6%	12,547	64.34	28.5%	10,475	53.72	83.5%
うち、マイタウンバス利用圏内	32,352	37.71	11.4%	25,511	29.73	78.9%	2,391	41.22	5.4%	2,157	37.18	90.2%
市街化調整区域	31,800	11.71		22,199	8.17	69.8%	6,221	14.40		4,956	11.47	79.7%
うち、補助対象外利用圏内	913	29.45	2.9%	1,024	33.03	112.1%	33	16.43	0.5%	25	12.64	76.9%
うち、補助金充当路線利用圏内(対象外路線との重複区間)	6,024	13.91	18.9%	4,135	9.55	68.6%	867	12.75	13.9%	606	8.92	69.9%
うち、補助金充当路線利用圏内	6,694	12.70	21.0%	4,993	9.47	74.6%	2,583	17.69	41.5%	2,244	15.37	86.9%
うち、マイタウンバス利用圏内	16,182	11.89	50.9%	10,844	7.97	67.0%	1,732	12.73	27.8%	1,210	8.90	69.9%

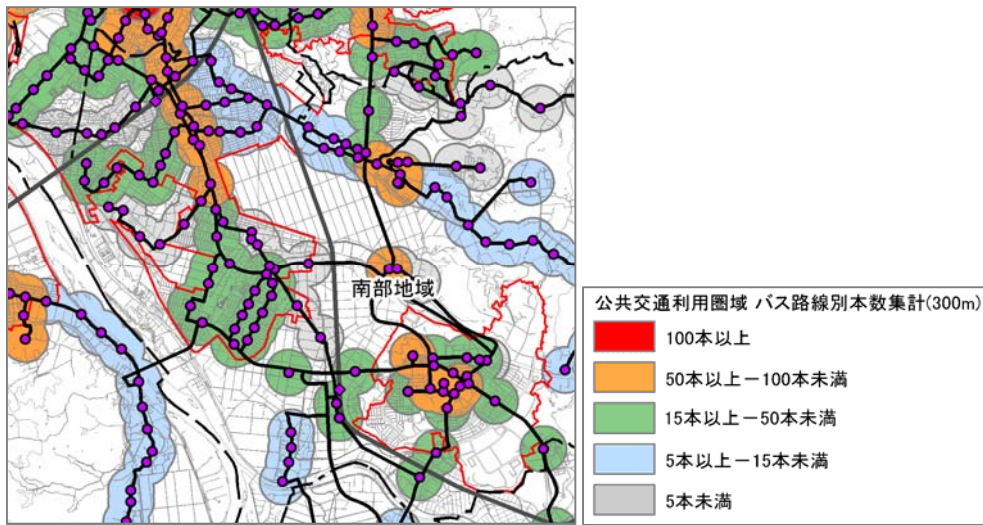


図 1-18 平日往路・復路平均運行本数別バス路線の利用圏域

表 1-39 平日往路・復路平均運行本数別バス停の 300m 圏内人口カバー率およびカバー圏内人口増減率

	市全域(2010)			市全域(2035)			南部地域(2010)			南部地域(2035)		
	総人口	人口密度	カバー率	総人口	人口密度	2010年比	総人口	人口密度	カバー率	総人口	人口密度	2010年比
行政区域	322,370	36.31		253,073	28.50	78.5%	50,196	41.04		41,180	33.67	82.0%
うち、100本以上	38,831	55.55	12.0%	30,903	44.21	79.6%	0	-	0.0%	0	-	-
うち、50本以上100本未満	71,661	51.97	22.2%	56,597	41.04	79.0%	7,715	48.83	15.4%	5,915	37.43	76.7%
うち、15本以上50本未満	105,924	46.46	32.9%	84,218	36.94	79.5%	22,407	49.90	44.6%	18,809	41.89	83.9%
うち、5本以上15本未満	48,270	20.18	15.0%	35,193	14.71	72.9%	6,088	37.35	12.1%	4,531	27.80	74.4%
うち、5本未満	17,964	34.15	5.6%	14,460	27.49	80.5%	7,607	34.11	15.2%	6,254	28.04	82.2%
都市計画区域	316,366	38.61		249,284	30.43	78.8%	50,196	41.04		41,180	33.67	82.0%
うち、100本以上	38,831	55.55	12.3%	30,903	44.21	79.6%	0	-	0.0%	0	-	-
うち、50本以上100本未満	71,661	51.97	22.7%	56,597	41.04	79.0%	7,715	48.83	15.4%	5,915	37.43	76.7%
うち、15本以上50本未満	105,426	47.09	33.3%	83,887	37.47	79.6%	22,407	49.90	44.6%	18,809	41.89	83.9%
うち、5本以上15本未満	44,020	23.01	13.9%	32,533	17.01	73.9%	6,088	37.35	12.1%	4,531	27.80	74.4%
うち、5本未満	17,755	35.37	5.6%	14,324	28.53	80.7%	7,607	34.11	15.2%	6,254	28.04	82.2%
市街化区域	284,566	51.96		227,085	41.46	79.8%	43,975	55.59		36,224	45.79	82.4%
うち、100本以上	38,788	55.85	13.6%	30,864	44.28	79.6%	0	-	0.0%	0	-	-
うち、50本以上100本未満	71,023	53.85	25.0%	56,139	42.56	79.0%	7,489	54.66	17.0%	5,774	42.15	77.1%
うち、15本以上50本未満	98,802	54.86	34.7%	78,774	43.74	79.7%	20,781	58.87	47.3%	17,442	49.41	83.9%
うち、5本以上15本未満	29,368	44.50	10.3%	22,904	34.70	78.0%	4,808	67.72	10.9%	3,673	51.73	76.4%
うち、5本未満	14,913	58.03	5.2%	12,106	47.10	81.2%	6,072	53.26	13.8%	4,943	43.36	81.4%
市街化調整区域	31,800	11.71		22,199	8.17	69.8%	6,221	14.40		4,956	11.47	79.7%
うち、100本以上	43	21.50	0.1%	39	19.57	91.0%	0	-	0.0%	0	-	-
うち、50本以上100本未満	638	10.63	2.0%	458	7.63	71.8%	226	10.78	3.6%	140	6.67	61.9%
うち、15本以上50本未満	6,624	15.12	20.8%	5,112	11.67	77.2%	1,625	16.93	26.1%	1,367	14.24	84.1%
うち、5本以上15本未満	14,652	11.69	46.1%	9,629	7.68	65.7%	1,281	13.92	20.6%	858	9.33	67.0%
うち、5本未満	2,841	11.60	8.9%	2,218	9.05	78.1%	1,535	14.08	24.7%	1,310	12.02	85.4%

1.4.4 災害等の安全性

【現況】

- 市街化区域内に、土砂災害危険箇所が指定されているが、警戒区域は指定されていない。
- 最大クラスの津波（L2 津波）では、羽後牛島駅周辺の市街地の一部が浸水する見込みであり、そのうち市街化区域人口の 1.0%が浸水深 2.0m 以上の区域に含まれると想定されている。
- 雄物川およびその他河川の洪水では、秋田新都市地区以外の市街化区域の全域が浸水する見込みであり、そのうち市街化区域内人口の 26.5%が浸水深 2.0m 以上の区域に含まれると想定されている。

【将来見通し】

- 市街化区域における発災の危険性が懸念される区域に居住している人口は、減少していくことが見込まれるものの、将来においても一定程度は残存すると考えられる。
- 特に、将来においても発災の危険性が懸念される区域として、地域内市街化区域人口のうち浸水深 2.0m 以上の区域が津波で 1.0%、洪水で 26.6%は残存する見込みである。

表 1-40 市街化区域における発災の危険性が懸念される区域に居住している人口の割合

	市全域		南部地域	
	2010	2035	2010	2035
市街化区域	284,566	227,085	43,975	36,224
うち、土砂災害危険箇所	7,429 2.6%	5,783 2.5%	12 0.0%	9 0.0%
うち、土砂災害警戒区域	889 0.3%	684 0.3%	0 0.0%	0 0.0%
うち、土砂災害特別警戒区域	51 0.0%	38 0.0%	0 0.0%	0 0.0%
うち、津波浸水深2.0m未満	21,279 7.5%	17,055 7.5%	6,132 13.9%	5,084 14.0%
うち、津波浸水深2.0m以上	15,479 5.4%	11,907 5.2%	447 1.0%	369 1.0%
うち、洪水浸水深2.0m未満 (雄物川)	58,734 20.6%	46,463 20.5%	24,785 56.4%	19,698 54.4%
うち、洪水浸水深2.0m以上 (雄物川)	20,147 7.1%	16,359 7.2%	11,657 26.5%	9,653 26.6%
うち、洪水浸水深2.0m未満 (雄物川以外)	32,971 11.6%	26,419 11.6%	11,529 26.2%	9,057 25.0%
うち、洪水浸水深2.0m以上 (雄物川以外)	324 0.1%	259 0.1%	0 0.0%	0 0.0%

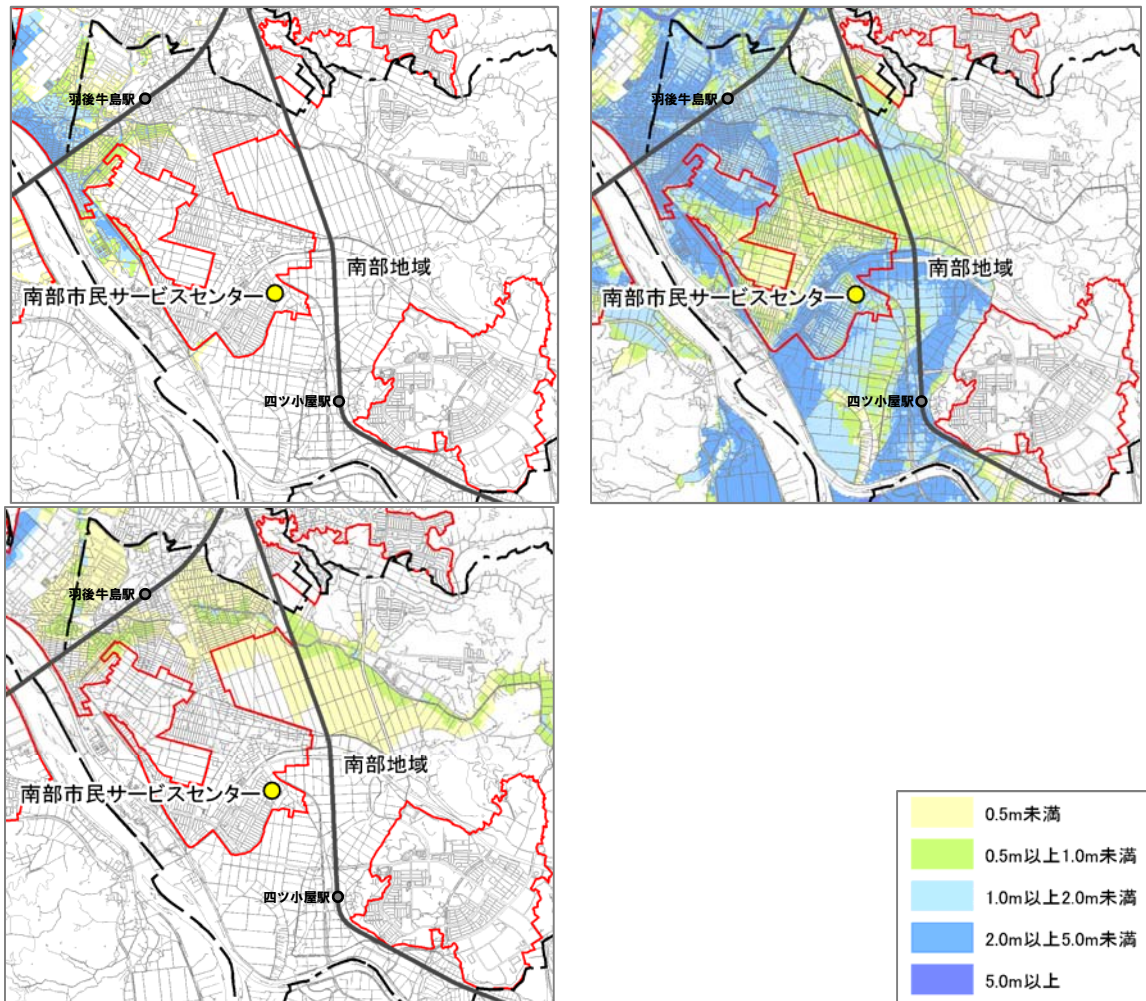


図 1-19 浸水想定範囲(左上：津波、右上：雄物川水系洪水、左下：雄物川以外洪水)

出典：津波浸水想定図(平成 28 年 3 月、秋田県)、洪水浸水想定区域図(平成 28 年 6 月、国土交通省)、
災害ハザードマップ(秋田市)

※雄物川以外：旭川・太平洋川・草生津川・新城川・岩見川・猿田川

1.5 北部地域

1.5.1 人口減少・高齢化

【現況】

- 2010年時点で、市街化区域の人口密度は47.45人/ha、高齢化率は24.6%である。
- 人口分布は、土崎駅周辺は60人/ha以上が多く分布しているが、追分駅・上飯島駅周辺は、人口集積度が低くなっている。

【将来見通し】

- 人口密度は、2035年で36.78人/ha（2010年比：77.5%）、2055年で26.05人/ha（2010年比：54.9%）となり、市街化区域全域よりも人口減少が進行する見込みである。
※2055年の人口密度は、現在の河辺地域市街化区域と同程度である。
- 将来の人口分布は、鉄道駅周辺の人口減少が顕著であり、地域中心である土崎駅周辺も同様の傾向を示す見込みである。

表 1-41 年齢階級別市街化区域人口および可住メッシュ人口密度

			2010			2025			2035		
			人口(人)	人口密度(人/ha)	構成比	人口(人)	人口密度(人/ha)	2010年比	人口(人)	人口密度(人/ha)	2010年比
北部	年少人口	0～14歳	9,142	5.79	12.2%	6,001	3.80	65.6%	4,755	3.01	52.0%
	生産年齢人口	15～49歳	29,700	18.82	39.7%	22,174	14.05	74.7%	17,502	11.09	58.9%
		50～64歳	17,656	11.19	23.6%	13,744	8.71	77.8%	12,454	7.89	70.5%
	老年人口	65～74歳	9,250	5.86	12.4%	10,122	6.41	109.4%	8,278	5.25	89.5%
		75歳以上	9,120	5.78	12.2%	13,901	8.81	152.4%	15,057	9.54	165.1%
合計			74,868	47.45	100.0%	65,942	41.79	88.1%	58,045	36.78	77.5%
			2045			2055					
			人口(人)	人口密度(人/ha)	2010年比	人口(人)	人口密度(人/ha)	2010年比			
北部	年少人口	0～14歳	3,954	2.51	43.3%	3,084	1.95	33.7%			
	生産年齢人口	15～49歳	14,369	9.11	48.4%	11,241	7.12	37.8%			
		50～64歳	8,892	5.64	50.4%	7,885	5.00	44.7%			
	老年人口	65～74歳	8,431	5.34	91.1%	5,694	3.61	61.6%			
		75歳以上	13,806	8.75	151.4%	13,204	8.37	144.8%			
合計			49,452	31.34	66.1%	41,107	26.05	54.9%			
			2010			2025			2035		
			人口(人)	人口密度(人/ha)	構成比	人口(人)	人口密度(人/ha)	2010年比	人口(人)	人口密度(人/ha)	2010年比
全域	年少人口	0～14歳	35,935	6.56	12.6%	24,414	4.46	67.9%	19,253	3.52	53.6%
	生産年齢人口	15～49歳	119,155	21.76	41.9%	88,154	16.10	74.0%	70,280	12.83	59.0%
		50～64歳	64,270	11.73	22.6%	55,293	10.10	86.0%	49,414	9.02	76.9%
	老年人口	65～74歳	33,314	6.08	11.7%	37,260	6.80	111.8%	33,353	6.09	100.1%
		75歳以上	31,892	5.82	11.2%	49,735	9.08	155.9%	54,785	10.00	171.8%
合計			284,566	51.96	100.0%	254,856	46.53	89.6%	227,085	41.46	79.8%
			2045			2055					
			人口(人)	人口密度(人/ha)	2010年比	人口(人)	人口密度(人/ha)	2010年比			
全域	年少人口	0～14歳	15,925	2.91	44.3%	12,410	2.27	34.5%			
	生産年齢人口	15～49歳	57,377	10.48	48.2%	45,360	8.28	38.1%			
		50～64歳	35,574	6.50	55.4%	30,908	5.64	48.1%			
	老年人口	65～74歳	33,838	6.18	101.6%	23,033	4.21	69.1%			
		75歳以上	53,200	9.71	166.8%	52,477	9.58	164.5%			
合計			195,913	35.77	68.8%	164,189	29.98	57.7%			

表 1-42 (参考) 年齢階級別市街化区域人口およびグロス人口密度

			2010			2025			2035		
			人口(人)	人口密度(人/ha)	構成比	人口(人)	人口密度(人/ha)	2010年比	人口(人)	人口密度(人/ha)	2010年比
北部	年少人口	0~14歳	9,142	3.89	12.2%	6,001	2.55	65.6%	4,755	2.02	52.0%
	生産年齢人口	15~49歳	29,700	12.64	39.7%	22,174	9.44	74.7%	17,502	7.45	58.9%
	人口	50~64歳	17,656	7.51	23.6%	13,744	5.85	77.8%	12,454	5.30	70.5%
	老年人口	65~74歳	9,250	3.94	12.4%	10,122	4.31	109.4%	8,278	3.52	89.5%
		75歳以上	9,120	3.88	12.2%	13,901	5.92	152.4%	15,057	6.41	165.1%
合計			74,868	31.86	100.0%	65,942	28.06	88.1%	58,045	24.70	77.5%
			2045			2055					
			人口(人)	人口密度(人/ha)	2010年比	人口(人)	人口密度(人/ha)	2010年比			
北部	年少人口	0~14歳	3,954	1.68	43.3%	3,084	1.31	33.7%			
	生産年齢人口	15~49歳	14,369	6.12	48.4%	11,241	4.78	37.8%			
	人口	50~64歳	8,892	3.78	50.4%	7,885	3.36	44.7%			
	老年人口	65~74歳	8,431	3.59	91.1%	5,694	2.42	61.6%			
		75歳以上	13,806	5.88	151.4%	13,204	5.62	144.8%			
合計			49,452	21.05	66.1%	41,107	17.49	54.9%			
			2010			2025			2035		
			人口(人)	人口密度(人/ha)	構成比	人口(人)	人口密度(人/ha)	2010年比	人口(人)	人口密度(人/ha)	2010年比
全域	年少人口	0~14歳	35,935	4.73	12.6%	24,414	3.21	67.9%	19,253	2.53	53.6%
	生産年齢人口	15~49歳	119,155	15.67	41.9%	88,154	11.60	74.0%	70,280	9.24	59.0%
	人口	50~64歳	64,270	8.45	22.6%	55,293	7.27	86.0%	49,414	6.50	76.9%
	老年人口	65~74歳	33,314	4.38	11.7%	37,260	4.90	111.8%	33,353	4.39	100.1%
		75歳以上	31,892	4.20	11.2%	49,735	6.54	155.9%	54,785	7.21	171.8%
合計			284,566	37.43	100.0%	254,856	33.52	89.6%	227,085	29.87	79.8%
			2045			2055					
			人口(人)	人口密度(人/ha)	2010年比	人口(人)	人口密度(人/ha)	2010年比			
全域	年少人口	0~14歳	15,925	2.09	44.3%	12,410	1.63	34.5%			
	生産年齢人口	15~49歳	57,377	7.55	48.2%	45,360	5.97	38.1%			
	人口	50~64歳	35,574	4.68	55.4%	30,908	4.07	48.1%			
	老年人口	65~74歳	33,838	4.45	101.6%	23,033	3.03	69.1%			
		75歳以上	53,200	7.00	166.8%	52,477	6.90	164.5%			
合計			195,913	25.77	68.8%	164,189	21.60	57.7%			

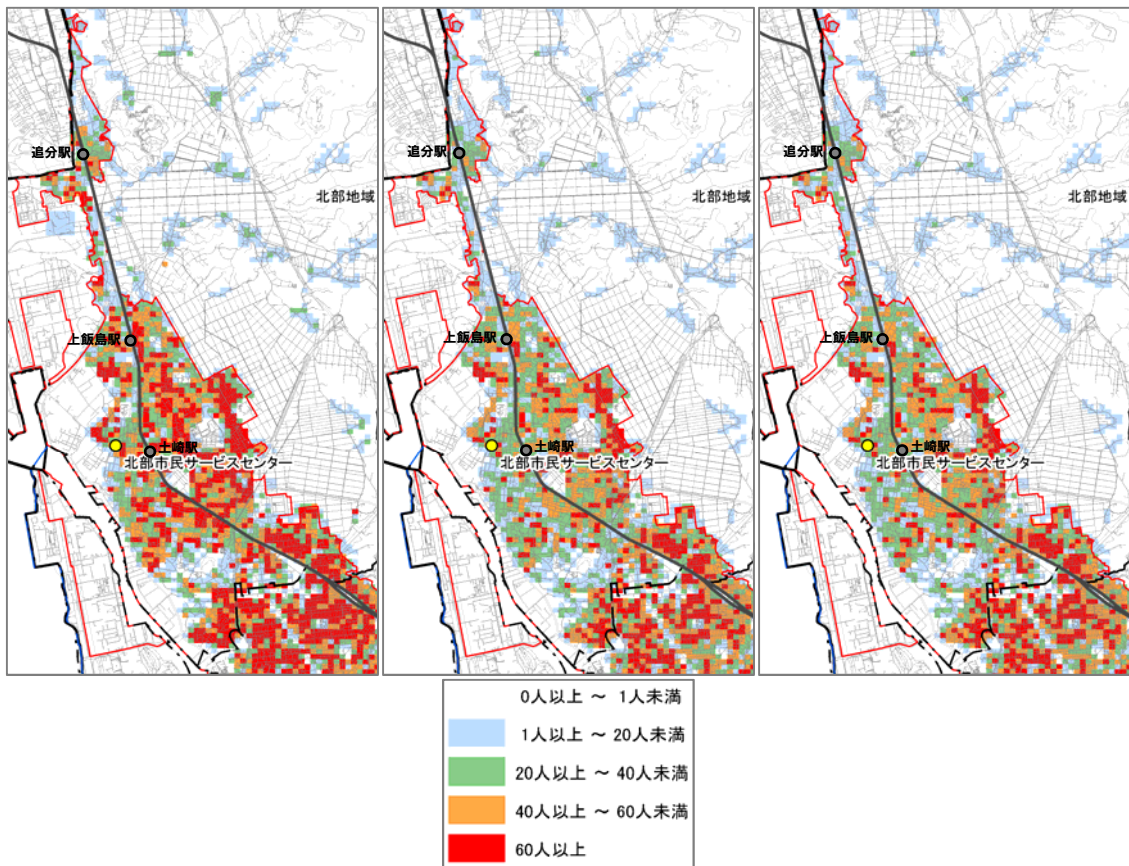


図 1-20 総人口の分布状況 (左: 2010年、中: 2035年、右: 2055年)

1.5.2 生活利便性

【現況】

- 生活サービス率(施設全体)は、土崎駅および上飯島駅周辺で偏差値 50 を上回っており、特に地域中心である土崎駅周辺は、他地域の地域中心と比較して高い生活サービスを提供しているが、その機能の一部を中央地域が補完している。
- 一方、医療・通所系高齢者福祉・商業・子育て支援の各施設における市街化区域内利用圏人口密度は、市街化区域全域の利用圏人口密度を下回っている。

【将来見通し】

- 将来の人口減少に伴い、医療・商業・子育て支援の各施設で、利用圏内人口は減少する見込みであり、各施設の撤退による更なるサービスの低下が懸念され、土崎駅周辺では、地域中心としての拠点性が低下するおそれがある。
- 通所系高齢者福祉施設は、将来の高齢者人口の増加に伴い、将来的なサービス需要の高まりが予想される。

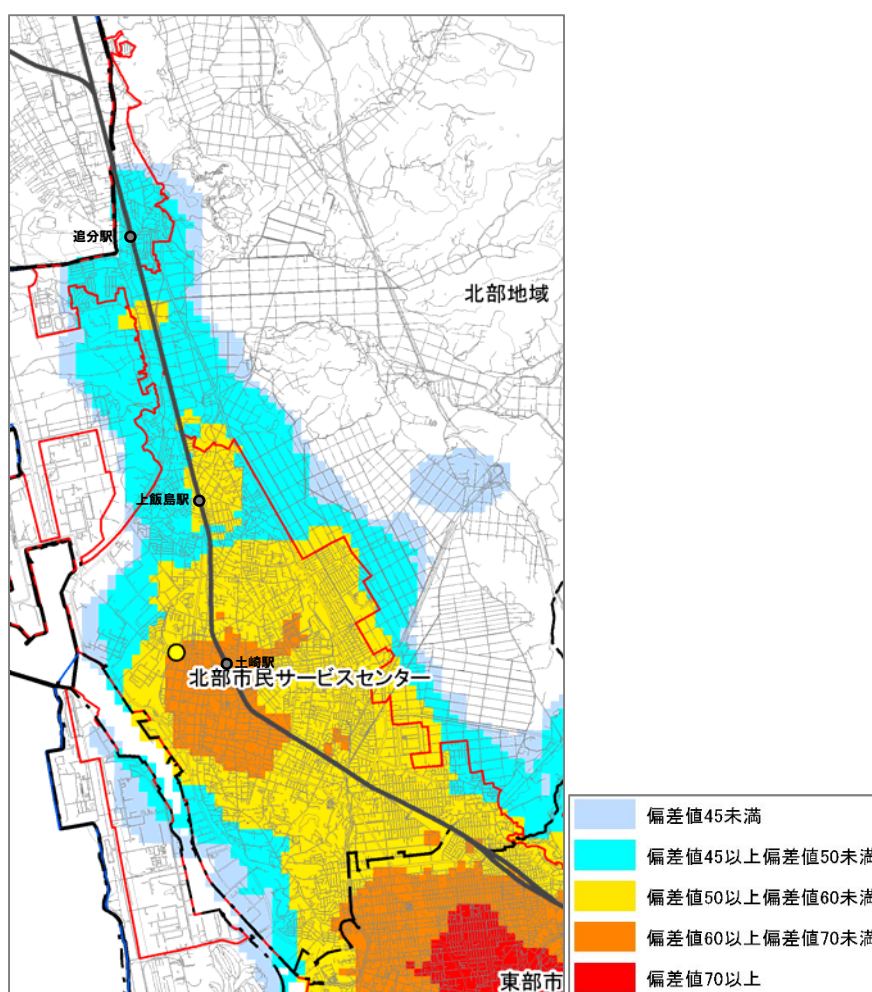


図 1-21 医療・通所系高齢者福祉・商業・子育て支援の各施設全体における生活サービス率

表 1-43 医療施設（病院、医科診療所）の 800m 圏内人口カバー率およびカバー圏内人口増減率

	市全域(2010)			市全域(2035)			北部地域(2010)			北部地域(2035)		
	総人口	人口密度	カバー率	総人口	人口密度	2010年比	総人口	人口密度	カバー率	総人口	人口密度	2010年比
行政区域	322,370	36.31		253,073	28.50		81,482	37.09		62,391	28.40	
うち、利用圏内	283,516	46.67	87.9%	225,052	37.05	79.4%	76,189	44.30	93.5%	58,887	34.24	77.3%
都市計画区域	316,366	38.61		249,284	30.43		81,260	37.34		62,228	28.60	
うち、利用圏内	282,601	47.05	89.3%	224,372	37.36	79.4%	76,159	44.30	93.7%	58,861	34.24	77.3%
市街化区域	284,566	51.96		227,085	41.46		74,868	47.45		58,045	36.78	
うち、利用圏内	270,950	52.88	95.2%	215,747	42.11	79.6%	74,247	48.21	99.2%	57,579	37.39	77.6%
市街化調整区域	31,800	11.71		22,199	8.17		6,391	10.69		4,183	6.99	
うち、利用圏内	11,651	13.21	36.6%	8,624	9.78	74.0%	1,912	10.68	29.9%	1,282	7.16	67.1%

表 1-44 通所系高齢者福祉施設の 1km 圏内人口カバー率およびカバー圏内人口増減率

	市全域(2010)			市全域(2035)			北部地域(2010)			北部地域(2035)		
	65歳以上人口	人口密度	カバー率	65歳以上人口	人口密度	2010年比	65歳以上人口	人口密度	カバー率	65歳以上人口	人口密度	2010年比
行政区域	77,567	8.74		99,693	11.23		20,672	9.41		25,426	11.57	
うち、利用圏内	66,094	10.96	85.2%	87,937	14.59	133.0%	17,863	11.18	86.4%	22,361	13.99	125.2%
都市計画区域	75,380	9.20		97,754	11.93		20,611	9.47		25,348	11.65	
うち、利用圏内	66,088	10.97	87.7%	87,928	14.60	133.0%	17,863	11.18	86.7%	22,361	13.99	125.2%
市街化区域	65,206	11.91		88,138	16.09		18,370	11.64		23,335	14.79	
うち、利用圏内	62,581	12.32	96.0%	84,285	16.59	134.7%	17,315	11.92	94.3%	21,890	15.08	126.4%
市街化調整区域	10,174	3.75		9,617	3.54		2,241	3.75		2,013	3.37	
うち、利用圏内	3,507	3.73	34.5%	3,643	3.87	103.9%	548	3.75	24.5%	471	3.23	86.0%

表 1-45 商業施設の 800m 圏内人口カバー率およびカバー圏内人口増減率

	市全域(2010)			市全域(2035)			北部地域(2010)			北部地域(2035)		
	総人口	人口密度	カバー率	総人口	人口密度	2010年比	総人口	人口密度	カバー率	総人口	人口密度	2010年比
行政区域	322,370	36.31		253,073	28.50		81,482	37.09		62,391	28.40	
うち、利用圏内	284,583	47.41	88.3%	226,559	37.74	79.6%	76,026	44.77	93.3%	58,821	34.64	77.4%
都市計画区域	316,366	38.61		249,284	30.43		81,260	37.34		62,228	28.60	
うち、利用圏内	283,960	47.78	89.8%	226,134	38.05	79.6%	75,995	44.78	93.5%	58,796	34.65	77.4%
市街化区域	284,566	51.96		227,085	41.46		74,868	47.45		58,045	36.78	
うち、利用圏内	272,035	53.41	95.6%	216,853	42.58	79.7%	74,059	48.34	98.9%	57,466	37.51	77.6%
市街化調整区域	31,800	11.71		22,199	8.17		6,391	10.69		4,183	6.99	
うち、利用圏内	11,925	14.03	37.5%	9,281	10.92	77.8%	1,937	11.74	30.3%	1,329	8.06	68.6%

表 1-46 子育て支援施設の 800m 圏内人口カバー率およびカバー圏内人口増減率

	市全域(2010)			市全域(2035)			北部地域(2010)			北部地域(2035)		
	0~4歳人口	人口密度	カバー率	0~4歳人口	人口密度	2010年比	0~4歳人口	人口密度	カバー率	0~4歳人口	人口密度	2010年比
行政区域	11,883	1.34		6,622	0.75		2,904	1.32		1,565	0.71	
うち、利用圏内	9,928	1.85	83.5%	5,451	1.02	54.9%	2,532	1.72	87.2%	1,358	0.92	53.6%
都市計画区域	11,764	1.44		6,542	0.80		2,900	1.33		1,561	0.72	
うち、利用圏内	9,913	1.87	84.3%	5,443	1.03	54.9%	2,531	1.72	87.3%	1,357	0.92	53.6%
市街化区域	10,877	1.99		5,954	1.09		2,750	1.74		1,465	0.93	
うち、利用圏内	9,632	2.04	88.6%	5,290	1.12	54.9%	2,491	1.81	90.6%	1,337	0.97	53.7%
市街化調整区域	887	0.33		589	0.22		150	0.25		96	0.16	
うち、利用圏内	282	0.47	31.8%	153	0.26	54.5%	40	0.40	26.4%	21	0.21	51.9%

1.5.3 公共交通の持続性

【現況】

- 市街化区域の公共交通は鉄道（土崎駅・上飯島駅・追分駅）およびバス路線が運行されている。
- 市街化区域における公共交通利用圏カバー率は 85.6%であり、市街化区域全域の利用圏カバー率を下回っている。
- 市街化区域における利用圏人口密度は、2010年時点で 48.32人/ha であり、市街化区域全域の利用圏人口密度を下回っている。
- 市街化区域と秋田駅・山王地区を結ぶバス路線が補助金充当路線（対象外路線との重複を含む）となっている。

※市街化調整区域の各集落と土崎駅・上飯島駅・追分駅の各鉄道駅、秋田厚生医療センターを結ぶマイタウン・バスが運行されている。

- 土崎駅を中心とし、地域内のバス路線が集中している。また、秋田駅・山王地区を結ぶバス路線は、平日往路・復路平均運行本数が 100 本以上となっている。

【将来見通し】

- 将来の人口減少に伴い利用圏内の人口は減少し、補助金充当路線（対象外路線との重複を含む）の利用圏も同様の傾向となる見込みであり、秋田駅・山王地区とを結ぶ主要路線を中心とした公共交通の運行本数減少や廃止など、公共交通サービスの低下が懸念される。

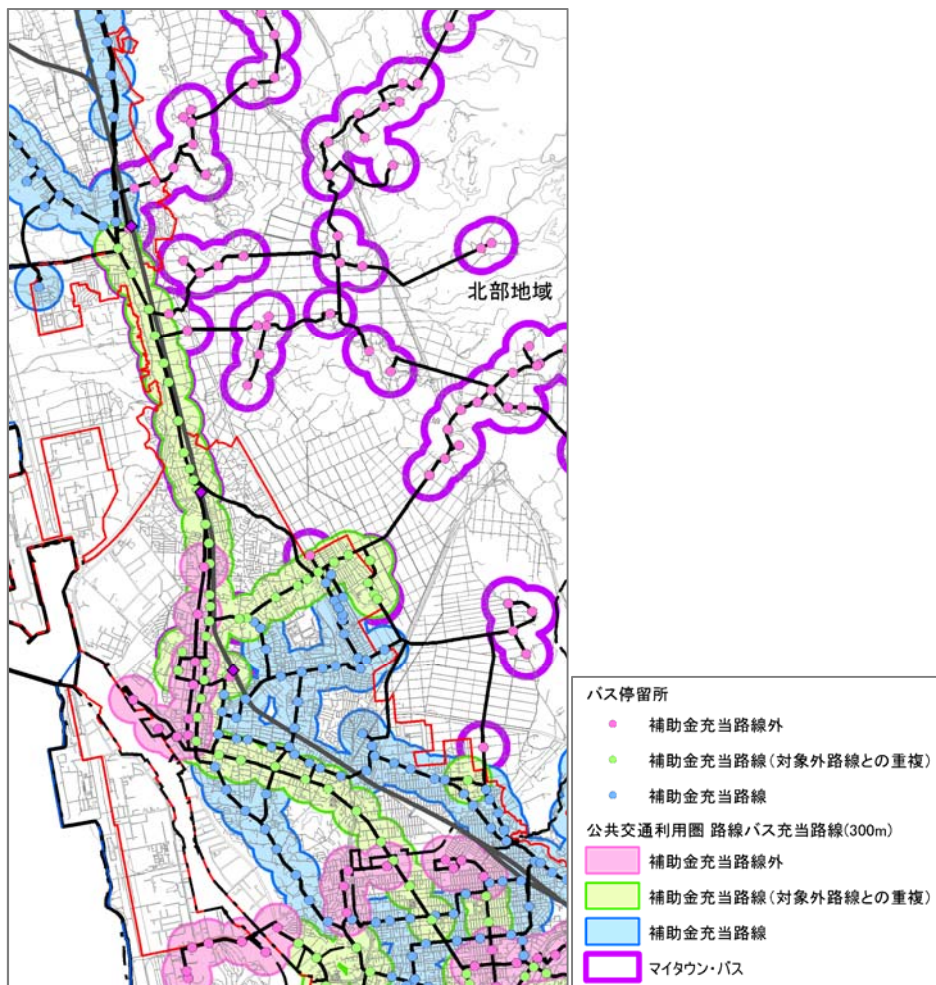


図 1-22 補助金充当の有無別バス路線の利用圏域

表 1-47 鉄道駅の 800m 圏、バス停の 300m 圏内人口カバー率およびカバー圏内人口増減率

	市全域(2010)			市全域(2035)			北部地域(2010)			北部地域(2035)		
	総人口	人口密度	カバー率	総人口	人口密度	2010年比	総人口	人口密度	カバー率	総人口	人口密度	2010年比
行政区域	322,370	36.31		253,073	28.50		81,482	37.09		62,391	28.40	
うち、利用圏内	290,947	38.74	90.3%	228,040	30.36	78.4%	69,810	38.08	85.7%	53,183	29.01	76.2%
都市計画区域	316,366	38.61		249,284	30.43		81,260	37.34		62,228	28.60	
うち、利用圏内	285,960	41.05	90.4%	224,887	32.28	78.6%	69,609	38.37	85.7%	53,038	29.24	76.2%
市街化区域	284,566	51.96		227,085	41.46		74,868	47.45		58,045	36.78	
うち、利用圏内	260,662	53.00	91.6%	207,080	42.11	79.4%	64,122	48.32	85.6%	49,422	37.24	77.1%
市街化調整区域	31,800	11.71		22,199	8.17		6,391	10.69		4,183	6.99	
うち、利用圏内	25,298	12.35	79.6%	17,807	8.69	70.4%	5,487	11.27	85.9%	3,616	7.43	65.9%

表 1-48 バス路線に対する補助金充当の有無別バス停の 300m 圏内人口カバー率およびカバー圏内人口増減率

	市全域(2010)			市全域(2035)			北部地域(2010)			北部地域(2035)		
	総人口	人口密度	カバー率	総人口	人口密度	2010年比	総人口	人口密度	カバー率	総人口	人口密度	2010年比
行政区域	322,370	36.31		253,073	28.50		81,482	37.09		62,391	28.40	
うち、補助金充当路線外利用圏内	49,815	55.04	15.5%	39,788	43.97	79.9%	8,832	48.26	10.8%	6,788	37.09	76.9%
うち、補助金充当路線利用圏内(対象外路線との重複区間)	113,818	46.99	35.3%	90,051	37.18	79.1%	23,438	45.51	28.8%	17,679	34.33	75.4%
うち、補助金充当路線利用圏内	98,089	44.42	30.4%	77,581	35.14	79.1%	26,624	49.03	32.7%	20,803	38.31	78.1%
うち、マイタウンバス利用圏内	52,812	19.54	16.4%	39,095	14.46	74.0%	18,980	24.27	23.3%	13,765	17.60	72.5%
都市計画区域	316,366	38.61		249,284	30.43		81,260	37.34		62,228	28.60	
うち、補助金充当路線外利用圏内	49,815	55.04	15.7%	39,788	43.97	79.9%	8,832	48.26	10.9%	6,788	37.09	76.9%
うち、補助金充当路線利用圏内(対象外路線との重複区間)	113,818	46.99	36.0%	90,051	37.18	79.1%	23,438	45.51	28.8%	17,679	34.33	75.4%
うち、補助金充当路線利用圏内	97,410	45.35	30.8%	77,193	35.94	79.2%	26,624	49.03	32.8%	20,803	38.31	78.1%
うち、マイタウンバス利用圏内	48,534	21.87	15.3%	36,355	16.38	74.9%	18,810	24.62	23.1%	13,646	17.86	72.5%
市街化区域	284,566	51.96		227,085	41.46		74,868	47.45		58,045	36.78	
うち、補助金充当路線外利用圏内	48,902	55.95	17.2%	38,765	44.35	79.3%	8,832	48.26	11.8%	6,788	37.09	76.9%
うち、補助金充当路線利用圏内(対象外路線との重複区間)	107,794	54.20	37.9%	85,915	43.20	79.7%	23,097	47.04	30.9%	17,454	35.55	75.6%
うち、補助金充当路線利用圏内	90,717	55.96	31.9%	72,200	44.54	79.6%	26,119	52.34	34.9%	20,423	40.93	78.2%
うち、マイタウンバス利用圏内	32,352	37.71	11.4%	25,511	29.73	78.9%	13,889	42.73	18.6%	10,464	32.20	75.3%
市街化調整区域	31,800	11.71		22,199	8.17		6,391	10.69		4,183	6.99	
うち、補助対象外利用圏内	913	29.45	2.9%	1,024	33.03	112.1%	0	-	0.0%	0	-	-
うち、補助金充当路線利用圏内(対象外路線との重複区間)	6,024	13.91	18.9%	4,135	9.55	68.6%	341	14.19	5.3%	225	9.37	66.0%
うち、補助金充当路線利用圏内	6,694	12.70	21.0%	4,993	9.47	74.6%	505	11.47	7.9%	380	8.64	75.4%
うち、マイタウンバス利用圏内	16,182	11.89	50.9%	10,844	7.97	67.0%	4,921	11.21	77.0%	3,182	7.25	64.7%

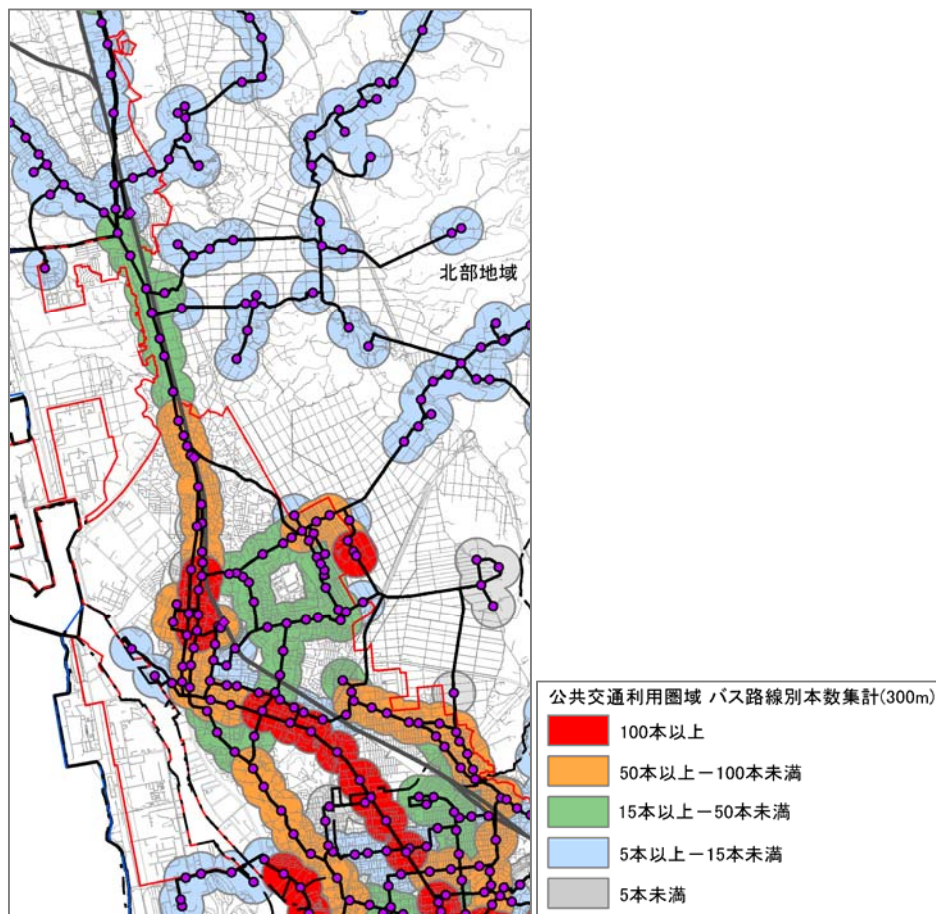


図 1-23 平日往路・復路平均運行本数別バス路線の利用圏域

表 1-49 平日往路・復路平均運行本数別バス停の300m 圏内人口カバー率およびカバー圏内人口増減率

	市全域(2010)			市全域(2035)			北部地域(2010)			北部地域(2035)		
	総人口	人口密度	カバー率	総人口	人口密度	2010年比	総人口	人口密度	カバー率	総人口	人口密度	2010年比
行政区域	322,370	36.31		253,073	28.50	78.5%	81,482	37.09		62,391	28.40	76.6%
うち、100本以上	38,831	55.55	12.0%	30,903	44.21	79.6%	9,495	47.96	11.7%	7,216	36.44	76.0%
うち、50本以上100本未満	71,661	51.97	22.2%	56,597	41.04	79.0%	22,803	45.24	28.0%	17,668	35.06	77.5%
うち、15本以上50本未満	105,924	46.46	32.9%	84,218	36.94	79.5%	20,949	53.31	25.7%	16,141	41.07	77.0%
うち、5本以上15本未満	48,270	20.18	15.0%	35,193	14.71	72.9%	9,326	16.96	11.4%	6,379	11.60	68.4%
うち、5本未満	17,964	34.15	5.6%	14,460	27.49	80.5%	2,050	36.61	2.5%	1,671	29.84	81.5%
都市計画区域	316,366	38.61		249,284	30.43	78.8%	81,260	37.34		62,228	28.60	76.6%
うち、100本以上	38,831	55.55	12.3%	30,903	44.21	79.6%	9,495	47.96	11.7%	7,216	36.44	76.0%
うち、50本以上100本未満	71,661	51.97	22.7%	56,597	41.04	79.0%	22,803	45.24	28.1%	17,668	35.06	77.5%
うち、15本以上50本未満	105,426	47.09	33.3%	83,887	37.47	79.6%	20,949	53.31	25.8%	16,141	41.07	77.0%
うち、5本以上15本未満	44,020	23.01	13.9%	32,533	17.01	73.9%	9,156	17.21	11.3%	6,260	11.77	68.4%
うち、5本未満	17,755	35.37	5.6%	14,324	28.53	80.7%	2,050	36.61	2.5%	1,671	29.84	81.5%
市街化区域	284,566	51.96		227,085	41.46	79.8%	74,868	47.45		58,045	36.78	77.5%
うち、100本以上	38,788	55.65	13.6%	30,864	44.28	79.6%	9,452	48.23	12.6%	7,177	36.62	75.9%
うち、50本以上100本未満	71,023	53.85	25.0%	56,139	42.56	79.0%	22,575	46.84	30.2%	17,486	36.28	77.5%
うち、15本以上50本未満	98,802	54.86	34.7%	78,774	43.74	79.7%	20,518	55.91	27.4%	15,855	43.20	77.3%
うち、5本以上15本未満	29,368	44.50	10.3%	22,904	34.70	78.0%	4,814	36.47	6.4%	3,476	26.33	72.2%
うち、5本未満	14,913	58.03	5.2%	12,106	47.10	81.2%	1,701	60.74	2.3%	1,424	50.86	83.7%
市街化調整区域	31,800	11.71		22,199	8.17	69.8%	6,391	10.69		4,183	6.99	65.4%
うち、100本以上	43	21.50	0.1%	39	19.57	91.0%	43	21.50	0.7%	39	19.57	91.0%
うち、50本以上100本未満	638	10.63	2.0%	458	7.63	71.8%	227	10.33	3.6%	182	8.29	80.3%
うち、15本以上50本未満	6,624	15.12	20.8%	5,112	11.67	77.2%	432	16.61	6.8%	287	11.02	66.4%
うち、5本以上15本未満	14,652	11.69	46.1%	9,629	7.68	65.7%	4,341	10.85	67.9%	2,784	6.96	64.1%
うち、5本未満	2,841	11.60	8.9%	2,218	9.05	78.1%	349	12.48	5.5%	247	8.82	70.7%

1.5.4 災害等の安全性

【現況】

- 市街化区域内に、土砂災害危険箇所が指定されているが、警戒区域は指定されていない。
- 最大クラスの津波（L2 津波）では、JR 奥羽本線東側の市街地を一部含め、浸水深 2.0m 以上になる見込みであり、そのうち市街化区域人口の 15.3%が浸水深 2.0m 以上の区域に含まれると想定されている。
- 雄物川およびその他河川の洪水では、市街化区域の一部が浸水する見込みであり、そのうち市街化区域内人口の 0.2%が浸水深 2.0m 以上の区域に含まれると想定されている。

【将来見通し】

- 市街化区域における発災の危険性が懸念される区域に居住している人口は、減少していくことが見込まれるものの、将来においても一定程度は残存すると考えられる。
- 特に、将来においても発災の危険性が懸念される区域として、地域内市街化区域人口のうち浸水深 2.0m 以上の区域が津波で 14.9%、洪水で 0.2%は残存する見込みである。

表 1-50 市街化区域における発災の危険性が懸念される区域に居住している人口の割合

	市全域		北部地域	
	2010	2035	2010	2035
市街化区域	284,566	227,085	74,868	58,045
うち、土砂災害危険箇所	7,429	5,783	1,148	874
	2.6%	2.5%	1.5%	1.5%
うち、土砂災害警戒区域	889	684	0	0
	0.3%	0.3%	0.0%	0.0%
うち、土砂災害特別警戒区域	51	38	0	0
	0.0%	0.0%	0.0%	0.0%
うち、津波浸水深2.0m未満	21,279	17,055	4,377	3,164
	7.5%	7.5%	5.8%	5.5%
うち、津波浸水深2.0m以上	15,479	11,907	11,426	8,624
	5.4%	5.2%	15.3%	14.9%
うち、洪水浸水深2.0m未満 (雄物川)	58,734	46,463	52	38
	20.6%	20.5%	0.1%	0.1%
うち、洪水浸水深2.0m以上 (雄物川)	20,147	16,359	0	0
	7.1%	7.2%	0.0%	0.0%
うち、洪水浸水深2.0m未満 (雄物川以外)	32,971	26,419	895	708
	11.6%	11.6%	1.2%	1.2%
うち、洪水浸水深2.0m以上 (雄物川以外)	324	259	136	99
	0.1%	0.1%	0.2%	0.2%

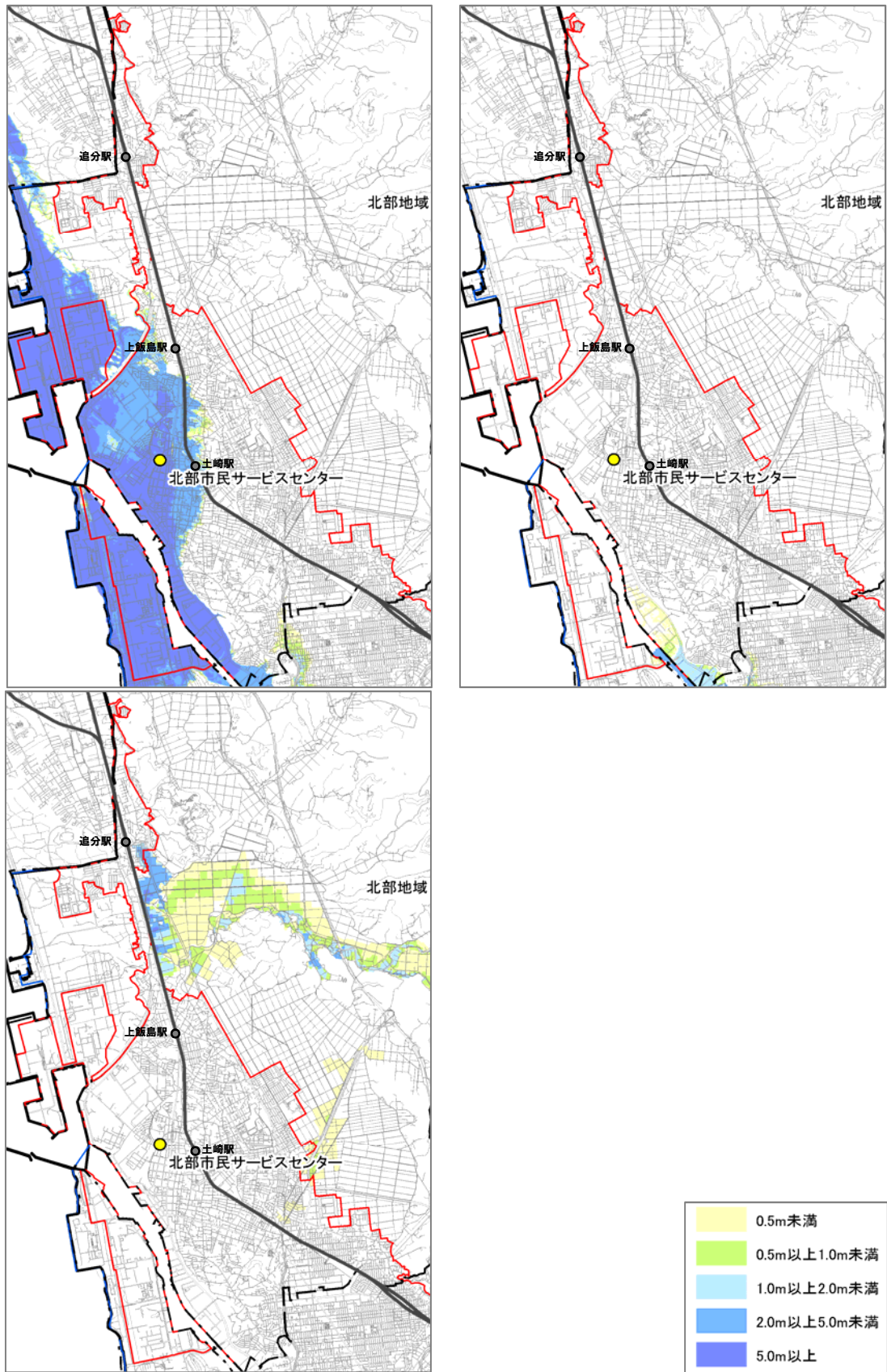


図 1-24 浸水想定範囲(左上：津波、右上：雄物川水系洪水、左下：雄物川以外洪水)
 出典：津波浸水想定図(平成 28 年 3 月、秋田県)、洪水浸水想定区域図(平成 28 年 6 月、国土交通省)、
 災害ハザードマップ(秋田市)
 ※雄物川以外：旭川・太平川・草生津川・新城川・岩見川・猿田川

1.6 河辺地域

1.6.1 人口減少・高齢化

【現況】

- 2010年時点で、市街化区域の人口密度は26.42人/ha、高齢化率は25.9%である。

【将来見通し】

- 人口密度は、2035年で20.22人/ha（2010年比：76.5%）、2055年で14.53人/ha（2010年比：55.0%）となり、市街化区域全域よりも人口減少が進行する見込みである。

表 1-51 年齢階級別市街化区域人口および可住メッシュ人口密度

			2010			2025			2035		
			人口(人)	人口密度(人/ha)	構成比	人口(人)	人口密度(人/ha)	2010年比	人口(人)	人口密度(人/ha)	2010年比
河辺	年少人口	0～14歳	251	3.44	13.0%	157	2.15	62.5%	123	1.68	48.9%
	生産年齢人口	15～49歳	747	10.24	38.8%	581	7.95	77.7%	458	6.27	61.3%
		50～64歳	430	5.89	22.3%	342	4.69	79.6%	324	4.43	75.3%
	老年人口	65～74歳	226	3.10	11.7%	246	3.37	108.7%	203	2.78	89.8%
		75歳以上	274	3.76	14.2%	351	4.81	128.0%	369	5.05	134.4%
合計			1,929	26.42	100.0%	1,677	22.97	86.9%	1,476	20.22	76.5%
			2045			2055					
			人口(人)	人口密度(人/ha)	2010年比	人口(人)	人口密度(人/ha)	2010年比			
河辺	年少人口	0～14歳	103	1.41	41.0%	80	1.09	31.8%			
	生産年齢人口	15～49歳	385	5.27	51.5%	289	3.96	38.6%			
		50～64歳	221	3.02	51.3%	216	2.96	50.2%			
	老年人口	65～74歳	221	3.03	97.8%	141	1.93	62.3%			
		75歳以上	336	4.60	122.4%	335	4.59	122.2%			
合計			1,265	17.33	65.6%	1,061	14.53	55.0%			
			2010			2025			2035		
			人口(人)	人口密度(人/ha)	構成比	人口(人)	人口密度(人/ha)	2010年比	人口(人)	人口密度(人/ha)	2010年比
全域	年少人口	0～14歳	35,935	6.56	12.6%	24,414	4.46	67.9%	19,253	3.52	53.6%
	生産年齢人口	15～49歳	119,155	21.76	41.9%	88,154	16.10	74.0%	70,280	12.83	59.0%
		50～64歳	64,270	11.73	22.6%	55,293	10.10	86.0%	49,414	9.02	76.9%
	老年人口	65～74歳	33,314	6.08	11.7%	37,260	6.80	111.8%	33,353	6.09	100.1%
		75歳以上	31,892	5.82	11.2%	49,735	9.08	155.9%	54,785	10.00	171.8%
合計			284,566	51.96	100.0%	254,856	46.53	89.6%	227,085	41.46	79.8%
			2045			2055					
			人口(人)	人口密度(人/ha)	2010年比	人口(人)	人口密度(人/ha)	2010年比			
全域	年少人口	0～14歳	15,925	2.91	44.3%	12,410	2.27	34.5%			
	生産年齢人口	15～49歳	57,377	10.48	48.2%	45,360	8.28	38.1%			
		50～64歳	35,574	6.50	55.4%	30,908	5.64	48.1%			
	老年人口	65～74歳	33,838	6.18	101.6%	23,033	4.21	69.1%			
		75歳以上	53,200	9.71	166.8%	52,477	9.58	164.5%			
合計			195,913	35.77	68.8%	164,189	29.98	57.7%			

表 1-52 (参考) 年齢階級別市街化区域人口およびグロス人口密度

			2010			2025			2035		
			人口(人)	人口密度(人/ha)	構成比	人口(人)	人口密度(人/ha)	2010年比	人口(人)	人口密度(人/ha)	2010年比
河辺	年少人口	0～14歳	251	1.76	13.0%	157	1.10	62.5%	123	0.86	48.9%
	生産年齢人口	15～49歳	747	5.25	38.8%	581	4.08	77.7%	458	3.21	61.3%
	人口	50～64歳	430	3.02	22.3%	342	2.40	79.6%	324	2.27	75.3%
	老年人口	65～74歳	226	1.59	11.7%	246	1.73	108.7%	203	1.43	89.8%
		75歳以上	274	1.93	14.2%	351	2.46	128.0%	369	2.59	134.4%
合計			1,929	13.54	100.0%	1,677	11.77	86.9%	1,476	10.36	76.5%
			2045			2055					
			人口(人)	人口密度(人/ha)	2010年比	人口(人)	人口密度(人/ha)	2010年比			
河辺	年少人口	0～14歳	103	0.72	41.0%	80	0.56	31.8%			
	生産年齢人口	15～49歳	385	2.70	51.5%	289	2.03	38.6%			
	人口	50～64歳	221	1.55	51.3%	216	1.52	50.2%			
	老年人口	65～74歳	221	1.55	97.8%	141	0.99	62.3%			
		75歳以上	336	2.36	122.4%	335	2.35	122.2%			
合計			1,265	8.88	65.6%	1,061	7.44	55.0%			
			2010			2025			2035		
			人口(人)	人口密度(人/ha)	構成比	人口(人)	人口密度(人/ha)	2010年比	人口(人)	人口密度(人/ha)	2010年比
全域	年少人口	0～14歳	35,935	4.73	12.6%	24,414	3.21	67.9%	19,253	2.53	53.6%
	生産年齢人口	15～49歳	119,155	15.67	41.9%	88,154	11.60	74.0%	70,280	9.24	59.0%
	人口	50～64歳	64,270	8.45	22.6%	55,293	7.27	86.0%	49,414	6.50	76.9%
	老年人口	65～74歳	33,314	4.38	11.7%	37,260	4.90	111.8%	33,353	4.39	100.1%
		75歳以上	31,892	4.20	11.2%	49,735	6.54	155.9%	54,785	7.21	171.8%
合計			284,566	37.43	100.0%	254,856	33.52	89.6%	227,085	29.87	79.8%
			2045			2055					
			人口(人)	人口密度(人/ha)	2010年比	人口(人)	人口密度(人/ha)	2010年比			
全域	年少人口	0～14歳	15,925	2.09	44.3%	12,410	1.63	34.5%			
	生産年齢人口	15～49歳	57,377	7.55	48.2%	45,360	5.97	38.1%			
	人口	50～64歳	35,574	4.68	55.4%	30,908	4.07	48.1%			
	老年人口	65～74歳	33,838	4.45	101.6%	23,033	3.03	69.1%			
		75歳以上	53,200	7.00	166.8%	52,477	6.90	164.5%			
合計			195,913	25.77	68.8%	164,189	21.60	57.7%			

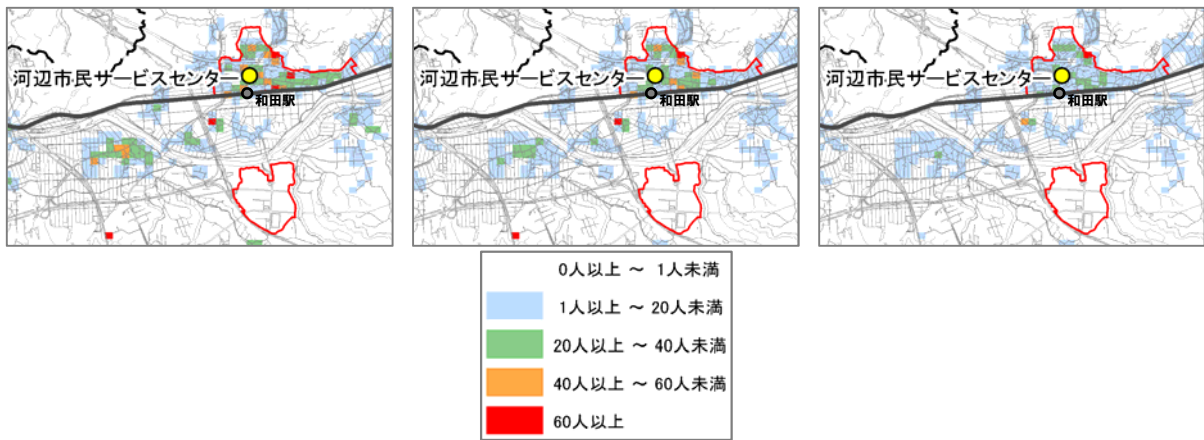


図 1-25 総人口の分布状況 (左: 2010年、中: 2035年、右: 2055年)

1.6.2 生活利便性

【現況】

- 生活サービス率（施設全体）は、概ね偏差値 50 を下回っており、他地域と比較して生活サービスが低い状況にあり、中央および南部地域がその機能を補完している。
- 医療・通所系高齢者福祉・商業・子育て支援の各施設における市街化区域内利用圏人口密度は、市街化区域全域の利用圏人口密度を大きく下回っている。

【将来見通し】

- 将来の人口減少に伴い、医療・通所系高齢者福祉・商業・子育て支援の各施設いずれも、利用圏内の人口は減少する見込みであり、和田駅周辺では、各施設の撤退による更なるサービスの低下が懸念され、地域中心としての拠点性が喪失するおそれがある。

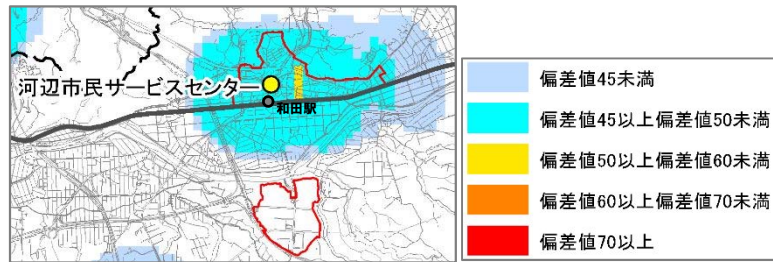


図 1-26 医療・通所系高齢者福祉・商業・子育て支援の各施設全体における生活サービス率

表 1-53 医療施設（病院、医科診療所）の 800m 圏内人口カバー率およびカバー圏内人口増減率

	市全域(2010)			市全域(2035)			河辺地域(2010)			河辺地域(2035)		
	総人口	人口密度	カバー率	総人口	人口密度	2010年比	総人口	人口密度	カバー率	総人口	人口密度	2010年比
行政区域	322,370	36.31		253,073	28.50		9,372	11.46		6,343	7.75	
うち、利用圏内	283,516	46.67	87.9%	225,052	37.05	79.4%	3,199	17.67	34.1%	2,286	12.63	71.5%
都市計画区域	316,366	38.61		249,284	30.43		8,292	12.74		5,726	8.80	
うち、利用圏内	282,601	47.05	89.3%	224,372	37.36	79.4%	3,199	17.67	38.6%	2,286	12.63	71.5%
市街化区域	284,566	51.96		227,085	41.46		1,929	26.42		1,476	20.22	
うち、利用圏内	270,950	52.88	95.2%	215,747	42.11	79.6%	1,798	27.25	93.2%	1,393	21.11	77.5%
市街化調整区域	31,800	11.71		22,199	8.17		6,364	11.01		4,250	7.35	
うち、利用圏内	11,651	13.21	36.6%	8,624	9.78	74.0%	1,400	12.17	22.0%	893	7.76	63.8%

表 1-54 通所系高齢者福祉施設の 1km 圏内人口カバー率およびカバー圏内人口増減率

	市全域(2010)			市全域(2035)			河辺地域(2010)			河辺地域(2035)		
	65歳以上人口	人口密度	カバー率	65歳以上人口	人口密度	2010年比	65歳以上人口	人口密度	カバー率	65歳以上人口	人口密度	2010年比
行政区域	77,567	8.74		99,693	11.23		3,097	3.79		2,901	3.55	
うち、利用圏内	66,094	10.96	85.2%	87,937	14.59	133.0%	864	4.62	27.9%	821	4.39	95.0%
都市計画区域	75,380	9.20		97,754	11.93		2,650	4.07		2,550	3.92	
うち、利用圏内	66,088	10.97	87.7%	87,928	14.60	133.0%	861	4.70	32.5%	815	4.45	94.6%
市街化区域	65,206	11.91		88,138	16.09		501	6.86		572	7.83	
うち、利用圏内	62,581	12.32	96.0%	84,285	16.59	134.7%	274	8.06	54.7%	273	8.03	99.7%
市街化調整区域	10,174	3.75		9,617	3.54		2,150	3.72		1,978	3.42	
うち、利用圏内	3,507	3.73	34.5%	3,643	3.87	103.9%	587	3.94	27.3%	541	3.63	92.3%

表 1-55 商業施設の 800m 圏内人口カバー率およびカバー圏内人口増減率

	市全域(2010)			市全域(2035)			河辺地域(2010)			河辺地域(2035)		
	総人口	人口密度	カバー率	総人口	人口密度	2010年比	総人口	人口密度	カバー率	総人口	人口密度	2010年比
行政区域	322,370	36.31		253,073	28.50		9,372	11.46		6,343	7.75	
うち、利用圏内	284,583	47.41	88.3%	226,559	37.74	79.6%	4,184	16.54	44.6%	2,945	11.64	70.4%
都市計画区域	316,366	38.61		249,284	30.43		8,292	12.74		5,726	8.80	
うち、利用圏内	283,960	47.78	89.8%	226,134	38.05	79.6%	4,184	16.54	50.5%	2,945	11.64	70.4%
市街化区域	284,566	51.96		227,085	41.46		1,929	26.42		1,476	20.22	
うち、利用圏内	272,035	53.41	95.6%	216,853	42.58	79.7%	1,929	26.42	100.0%	1,476	20.22	76.5%
市街化調整区域	31,800	11.71		22,199	8.17		6,364	11.01		4,250	7.35	
うち、利用圏内	11,925	14.03	37.5%	9,281	10.92	77.8%	2,255	12.53	35.4%	1,469	8.16	65.2%

表 1-56 子育て支援施設の 800m 圏内人口カバー率およびカバー圏内人口増減率

	市全域(2010)			市全域(2035)			河辺地域(2010)			河辺地域(2035)		
	0~4歳人口	人口密度	カバー率	0~4歳人口	人口密度	2010年比	0~4歳人口	人口密度	カバー率	0~4歳人口	人口密度	2010年比
行政区域	11,883	1.34		6,622	0.75		265	0.32		147	0.18	
うち、利用圏内	9,928	1.85	83.5%	5,451	1.02	54.9%	112	0.54	42.2%	64	0.31	57.3%
都市計画区域	11,764	1.44		6,542	0.80		253	0.39		136	0.21	
うち、利用圏内	9,913	1.87	84.3%	5,443	1.03	54.9%	112	0.54	44.3%	64	0.31	57.3%
市街化区域	10,877	1.99		5,954	1.09		67	0.92		38	0.51	
うち、利用圏内	9,632	2.04	88.6%	5,290	1.12	54.9%	67	0.92	100.0%	38	0.51	55.9%
市街化調整区域	887	0.33		589	0.22		186	0.32		99	0.17	
うち、利用圏内	282	0.47	31.8%	153	0.26	54.5%	45	0.33	24.1%	27	0.20	59.3%

1.6.3 公共交通の持続性

【現況】

- 市街化区域の公共交通は鉄道（和田駅）およびバス路線が運行されている。
- 市街化区域における公共交通利用圏カバー率は 100.0%である。
- 市街化区域における利用圏内人口密度は、2010 年時点で 26.42 人/ha であり、市街化区域全域の利用圏内人口密度を大きく下回っている。
- 市街化区域と秋田新都市・秋田駅・山王地区を結ぶバス路線が補助金充当路線（対象外路線との重複）となっている。

※市街化区域と秋田新都市・赤十字病院を結ぶマイタウン・バスが運行されている。

- 平日往路・復路平均運行本数は、地域内各集落と和田駅を結ぶバス路線は 15 本未満であるが、和田駅と秋田新都市・秋田駅・山王地区を結ぶバス路線は 15 本以上となっている。

【将来見通し】

- 将来の人口減少に伴い利用圏内の人口は減少し、補助金充当路線（対象外路線との重複）の利用圏も同様の傾向となる見込みであり、秋田新都市・秋田駅とを結ぶ主要路線を中心とした公共交通の運行本数減少や廃止など、公共交通サービスの低下が懸念される。

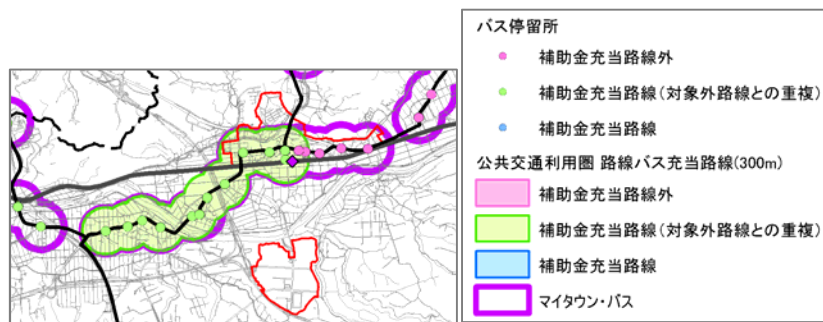


図 1-27 補助金充当の有無別バス路線の利用圏域

表 1-57 鉄道駅の 800m 圏、バス停の 300m 圏内人口カバー率およびカバー圏内人口増減率

	市全域(2010)			市全域(2035)			河辺地域(2010)			河辺地域(2035)		
	総人口	人口密度	カバー率	総人口	人口密度	2010年比	総人口	人口密度	カバー率	総人口	人口密度	2010年比
行政区域	322,370	36.31		253,073	28.50		9,372	11.46		6,343	7.75	
うち、利用圏内	290,947	38.74	90.3%	228,040	30.36	78.4%	6,790	12.74	72.5%	4,697	8.81	69.2%
都市計画区域	316,366	38.61		249,284	30.43		8,292	12.74		5,726	8.80	
うち、利用圏内	285,960	41.05	90.4%	224,887	32.28	78.6%	5,849	14.96	70.5%	4,165	10.65	71.2%
市街化区域	284,566	51.96		227,085	41.46		1,929	26.42		1,476	20.22	
うち、利用圏内	260,662	53.00	91.6%	207,080	42.11	79.4%	1,929	26.42	100.0%	1,476	20.22	76.5%
市街化調整区域	31,800	11.71		22,199	8.17		6,364	11.01		4,250	7.35	
うち、利用圏内	25,298	12.35	79.6%	17,807	8.69	70.4%	3,920	12.33	61.6%	2,689	8.45	68.6%

表 1-58 バス路線に対する補助金充当の有無別バス停の 300m 圏内人口カバー率およびカバー圏内人口増減率

	市全域(2010)			市全域(2035)			河辺地域(2010)			河辺地域(2035)		
	総人口	人口密度	カバー率	総人口	人口密度	2010年比	総人口	人口密度	カバー率	総人口	人口密度	2010年比
行政区域	322,370	36.31		253,073	28.50		9,372	11.46		6,343	7.75	
うち、補助金充当路線外利用圏内	49,815	55.04	15.5%	39,788	43.97	79.9%	0	-	0.0%	0	-	-
うち、補助金充当路線利用圏内(対象外路線との重複区間)	113,818	46.99	35.3%	90,051	37.18	79.1%	2,757	19.42	29.4%	1,979	13.94	71.8%
うち、補助金充当路線利用圏内	98,089	44.42	30.4%	77,581	35.14	79.1%	74	6.13	0.8%	42	3.49	57.0%
うち、マイタウンバス利用圏内	52,812	19.54	16.4%	39,095	14.46	74.0%	6,113	12.68	65.2%	4,172	8.66	68.3%
都市計画区域	316,366	38.61		249,284	30.43	78.8%	8,292	12.74		5,726	8.80	69.1%
うち、補助金充当路線外利用圏内	49,815	55.04	15.7%	39,788	43.97	79.9%	0	-	0.0%	0	-	-
うち、補助金充当路線利用圏内(対象外路線との重複区間)	113,818	46.99	36.0%	90,051	37.18	79.1%	2,757	19.42	33.3%	1,979	13.94	71.8%
うち、補助金充当路線利用圏内	97,410	45.35	30.8%	77,193	35.94	79.2%	74	6.13	0.9%	42	3.49	57.0%
うち、マイタウンバス利用圏内	48,534	21.87	15.3%	36,355	16.38	74.9%	5,171	15.21	62.4%	3,640	10.71	70.4%
市街化区域	284,566	51.96		227,085	41.46	79.8%	1,929	26.42		1,476	20.22	76.5%
うち、補助金充当路線外利用圏内	48,902	55.95	17.2%	38,765	44.35	79.3%	0	-	0.0%	0	-	-
うち、補助金充当路線利用圏内(対象外路線との重複区間)	107,794	54.20	37.9%	85,915	43.20	79.7%	1,047	27.55	54.3%	793	20.87	75.7%
うち、補助金充当路線利用圏内	90,717	55.98	31.9%	72,200	44.54	79.6%	0	-	0.0%	0	-	-
うち、マイタウンバス利用圏内	32,352	37.71	11.4%	25,511	29.73	78.9%	1,535	26.02	79.6%	1,138	19.29	74.1%
市街化調整区域	31,800	11.71		22,199	8.17	69.8%	6,364	11.01		4,250	7.35	66.8%
うち、補助対象外利用圏内	913	29.45	2.9%	1,024	33.03	112.1%	0	-	0.0%	0	-	-
うち、補助金充当路線利用圏内(対象外路線との重複区間)	6,024	13.91	18.9%	4,135	9.55	68.6%	1,710	16.45	26.9%	1,186	11.41	69.4%
うち、補助金充当路線利用圏内	6,694	12.70	21.0%	4,993	9.47	74.6%	74	6.13	1.2%	42	3.49	57.0%
うち、マイタウンバス利用圏内	16,182	11.89	50.9%	10,844	7.97	67.0%	3,636	12.94	57.1%	2,502	8.90	68.8%

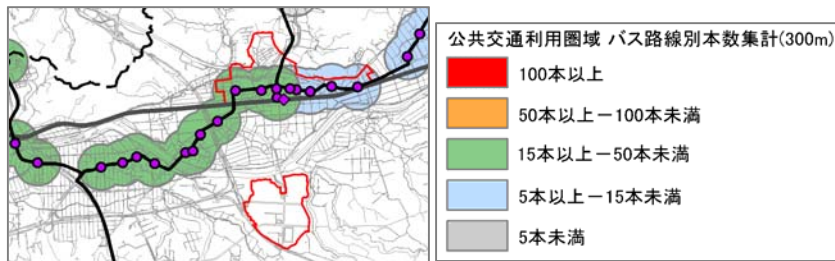


図 1-28 平日往路・復路平均運行本数別バス路線の利用圏域

表 1-59 平日往路・復路平均運行本数別バス停の 300m 圏内人口カバー率およびカバー圏内人口増減率

	市全域(2010)			市全域(2035)			河辺地域(2010)			河辺地域(2035)		
	総人口	人口密度	カバー率	総人口	人口密度	2010年比	総人口	人口密度	カバー率	総人口	人口密度	2010年比
行政区域	322,370	36.31		253,073	28.50	78.5%	9,372	11.46		6,343	7.75	67.7%
うち、100本以上	38,831	55.55	12.0%	30,903	44.21	79.6%	0	-	0.0%	0	-	-
うち、50本以上100本未満	71,661	51.97	22.2%	56,597	41.04	79.0%	0	-	0.0%	0	-	-
うち、15本以上50本未満	105,924	46.46	32.9%	84,218	36.94	79.5%	2,638	18.98	28.1%	1,916	13.78	72.6%
うち、5本以上15本未満	48,270	20.18	15.0%	35,193	14.71	72.9%	3,291	10.06	35.1%	2,121	6.49	64.5%
うち、5本未満	17,964	34.15	5.6%	14,460	27.49	80.5%	244	9.04	2.6%	167	6.20	68.6%
都市計画区域	316,366	38.61		249,284	30.43	78.8%	8,292	12.74		5,726	8.80	69.1%
うち、100本以上	38,831	55.55	12.3%	30,903	44.21	79.6%	0	-	0.0%	0	-	-
うち、50本以上100本未満	71,661	51.97	22.7%	56,597	41.04	79.0%	0	-	0.0%	0	-	-
うち、15本以上50本未満	105,426	47.09	33.3%	83,887	37.47	79.6%	2,638	18.98	31.8%	1,916	13.78	72.6%
うち、5本以上15本未満	44,020	23.01	13.9%	32,533	17.01	73.9%	2,437	12.56	29.4%	1,649	8.50	67.7%
うち、5本未満	17,755	35.37	5.6%	14,324	28.53	80.7%	156	8.68	1.9%	107	5.97	68.8%
市街化区域	284,566	51.96		227,085	41.46	79.8%	1,929	26.42		1,476	20.22	76.5%
うち、100本以上	38,788	55.85	13.6%	30,864	44.28	79.6%	0	-	0.0%	0	-	-
うち、50本以上100本未満	71,023	53.85	25.0%	56,139	42.56	79.0%	0	-	0.0%	0	-	-
うち、15本以上50本未満	98,802	54.86	34.7%	78,774	43.74	79.7%	1,033	27.92	53.6%	783	21.17	75.8%
うち、5本以上15本未満	29,368	44.50	10.3%	22,904	34.70	78.0%	488	23.26	25.3%	345	16.42	70.6%
うち、5本未満	14,913	58.03	5.2%	12,106	47.10	81.2%	0	-	0.0%	0	-	-
市街化調整区域	31,800	11.71		22,199	8.17	69.8%	6,364	11.01		4,250	7.35	66.8%
うち、100本以上	43	21.50	0.1%	39	19.57	91.0%	0	-	0.0%	0	-	-
うち、50本以上100本未満	638	10.63	2.0%	458	7.63	71.8%	0	-	0.0%	0	-	-
うち、15本以上50本未満	6,624	15.12	20.8%	5,112	11.67	77.2%	1,605	15.73	25.2%	1,132	11.10	70.6%
うち、5本以上15本未満	14,652	11.69	46.1%	9,629	7.68	65.7%	1,949	11.26	30.6%	1,304	7.54	66.9%
うち、5本未満	2,841	11.80	8.9%	2,218	9.05	78.1%	156	8.68	2.5%	107	5.97	68.8%

1.6.4 災害等の安全性

【現況】

- 市街化区域内に、土砂災害危険箇所や警戒区域が一部指定されている。
- 市街化区域内で発災の危険性が懸念される区域は、他地域と比較して少ない。

【将来見通し】

- 市街化区域における発災の危険性が懸念される区域に居住している人口は、減少していくことが見込まれるものの、将来においても一定程度は残存すると考えられる。

表 1-60 市街化区域における発災の危険性が懸念される区域に居住している人口の割合

	市全域	市全域	河辺地域	河辺地域
	2010	2035	2010	2035
市街化区域	284,566	227,085	1,929	1,476
うち、土砂災害危険箇所	7,429	5,783	114	82
	2.6%	2.5%	5.9%	5.5%
うち、土砂災害警戒区域	889	684	76	56
	0.3%	0.3%	3.9%	3.8%
うち、土砂災害特別警戒区域	51	38	0	0
	0.0%	0.0%	0.0%	0.0%
うち、津波浸水深2.0m未満	21,279	17,055	0	0
	7.5%	7.5%	0.0%	0.0%
うち、津波浸水深2.0m以上	15,479	11,907	0	0
	5.4%	5.2%	0.0%	0.0%
うち、洪水浸水深2.0m未満 (雄物川)	58,734	46,463	0	0
	20.6%	20.5%	0.0%	0.0%
うち、洪水浸水深2.0m以上 (雄物川)	20,147	16,359	0	0
	7.1%	7.2%	0.0%	0.0%
うち、洪水浸水深2.0m未満 (雄物川以外)	32,971	26,419	4	3
	11.6%	11.6%	0.2%	0.2%
うち、洪水浸水深2.0m以上 (雄物川以外)	324	259	0	0
	0.1%	0.1%	0.0%	0.0%

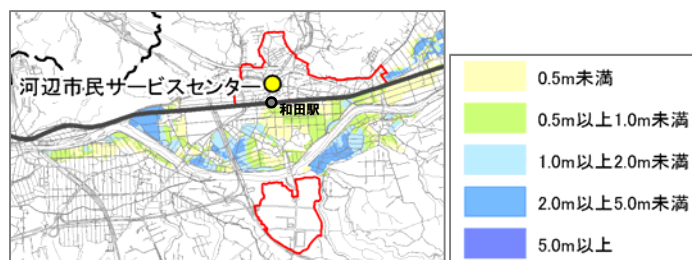


図 1-29 浸水想定範囲(雄物川以外洪水)

出典：災害ハザードマップ（秋田市）

※雄物川以外：旭川・太平洋川・草生津川・新城川・岩見川・猿田川

1.7 雄和地域

1.7.1 人口減少・高齢化

【現況】

- 市街化区域の人口密度は、2010年時点で12.18人/haであり、7地域の中で最も低い。
- 高齢化率は、2010年時点で54.4%であり、7地域の中で最も高い。

【将来見通し】

- 人口密度は、2035年で5.96人/ha（2010年比：49.0%）、2055年で4.12人/ha（2010年比：33.8%）となり、市街化区域全域よりも人口減少が進行する見込みである。

表 1-61 年齢階級別市街化区域人口および可住メッシュ人口密度

			2010			2025			2035		
			人口(人)	人口密度(人/ha)	構成比	人口(人)	人口密度(人/ha)	2010年比	人口(人)	人口密度(人/ha)	2010年比
雄和	年少人口	0～14歳	9	1.05	8.6%	5	0.54	51.6%	3	0.38	36.3%
	生産年齢人口	15～49歳	29	3.17	26.1%	20	2.24	70.7%	16	1.78	56.0%
	人口	50～64歳	12	1.33	10.9%	15	1.68	126.1%	13	1.47	110.6%
	老年人口	65～74歳	13	1.49	12.2%	7	0.74	50.0%	8	0.84	56.4%
		75歳以上	46	5.14	42.2%	21	2.31	45.0%	13	1.49	29.1%
	合計		110	12.18	100.0%	68	7.52	61.7%	54	5.96	49.0%
			2045			2055					
			人口(人)	人口密度(人/ha)	2010年比	人口(人)	人口密度(人/ha)	2010年比			
雄和	年少人口	0～14歳	3	0.36	34.6%	2	0.27	26.1%			
	生産年齢人口	15～49歳	13	1.46	45.9%	9	1.04	32.9%			
	人口	50～64歳	5	0.60	45.0%	7	0.83	62.1%			
	老年人口	65～74歳	11	1.27	85.5%	3	0.34	22.7%			
		75歳以上	12	1.28	24.9%	15	1.64	31.8%			
	合計		45	4.97	40.8%	37	4.12	33.8%			
			2010			2025			2035		
			人口(人)	人口密度(人/ha)	構成比	人口(人)	人口密度(人/ha)	2010年比	人口(人)	人口密度(人/ha)	2010年比
全域	年少人口	0～14歳	35,935	6.56	12.6%	24,414	4.46	67.9%	19,253	3.52	53.6%
	生産年齢人口	15～49歳	119,155	21.76	41.9%	88,154	16.10	74.0%	70,280	12.83	59.0%
	人口	50～64歳	64,270	11.73	22.6%	55,293	10.10	86.0%	49,414	9.02	76.9%
	老年人口	65～74歳	33,314	6.08	11.7%	37,260	6.80	111.8%	33,353	6.09	100.1%
		75歳以上	31,892	5.82	11.2%	49,735	9.08	155.9%	54,785	10.00	171.8%
	合計	284,566	51.96	100.0%	254,856	46.53	89.6%	227,085	41.46	79.8%	
			2045			2055					
			人口(人)	人口密度(人/ha)	2010年比	人口(人)	人口密度(人/ha)	2010年比			
全域	年少人口	0～14歳	15,925	2.91	44.3%	12,410	2.27	34.5%			
	生産年齢人口	15～49歳	57,377	10.48	48.2%	45,360	8.28	38.1%			
	人口	50～64歳	35,574	6.50	55.4%	30,908	5.64	48.1%			
	老年人口	65～74歳	33,838	6.18	101.6%	23,033	4.21	69.1%			
		75歳以上	53,200	9.71	166.8%	52,477	9.58	164.5%			
	合計	195,913	35.77	68.8%	164,189	29.98	57.7%				

表 1-62 (参考) 年齢階級別市街化区域人口およびグロス人口密度

			2010			2025			2035		
			人口(人)	人口密度(人/ha)	構成比	人口(人)	人口密度(人/ha)	2010年比	人口(人)	人口密度(人/ha)	2010年比
雄和	年少人口	0~14歳	9	0.43	8.6%	5	0.22	51.6%	3	0.16	36.3%
	生産年齢人口	15~49歳	29	1.30	26.1%	20	0.92	70.7%	16	0.73	56.0%
	人口	50~64歳	12	0.55	10.9%	15	0.69	126.1%	13	0.60	110.6%
	老年人口	65~74歳	13	0.61	12.2%	7	0.31	50.0%	8	0.34	56.4%
		75歳以上	46	2.11	42.2%	21	0.95	45.0%	13	0.61	29.1%
合計			110	5.01	100.0%	68	3.09	61.7%	54	2.45	49.0%
			2045			2055					
			人口(人)	人口密度(人/ha)	2010年比	人口(人)	人口密度(人/ha)	2010年比			
雄和	年少人口	0~14歳	3	0.15	34.6%	2	0.11	26.1%			
	生産年齢人口	15~49歳	13	0.60	45.9%	9	0.43	32.9%			
	人口	50~64歳	5	0.25	45.0%	7	0.34	62.1%			
	老年人口	65~74歳	11	0.52	85.5%	3	0.14	22.7%			
		75歳以上	12	0.53	24.9%	15	0.67	31.8%			
合計			45	2.04	40.8%	37	1.69	33.8%			
			2010			2025			2035		
			人口(人)	人口密度(人/ha)	構成比	人口(人)	人口密度(人/ha)	2010年比	人口(人)	人口密度(人/ha)	2010年比
全域	年少人口	0~14歳	35,935	4.73	12.6%	24,414	3.21	67.9%	19,253	2.53	53.6%
	生産年齢人口	15~49歳	119,155	15.67	41.9%	88,154	11.60	74.0%	70,280	9.24	59.0%
	人口	50~64歳	64,270	8.45	22.6%	55,293	7.27	86.0%	49,414	6.50	76.9%
	老年人口	65~74歳	33,314	4.38	11.7%	37,260	4.90	111.8%	33,353	4.39	100.1%
		75歳以上	31,892	4.20	11.2%	49,735	6.54	155.9%	54,785	7.21	171.8%
合計			284,566	37.43	100.0%	254,856	33.52	89.6%	227,085	29.87	79.8%
			2045			2055					
			人口(人)	人口密度(人/ha)	2010年比	人口(人)	人口密度(人/ha)	2010年比			
全域	年少人口	0~14歳	15,925	2.09	44.3%	12,410	1.63	34.5%			
	生産年齢人口	15~49歳	57,377	7.55	48.2%	45,360	5.97	38.1%			
	人口	50~64歳	35,574	4.68	55.4%	30,908	4.07	48.1%			
	老年人口	65~74歳	33,838	4.45	101.6%	23,033	3.03	69.1%			
		75歳以上	53,200	7.00	166.8%	52,477	6.90	164.5%			
合計			195,913	25.77	68.8%	164,189	21.60	57.7%			

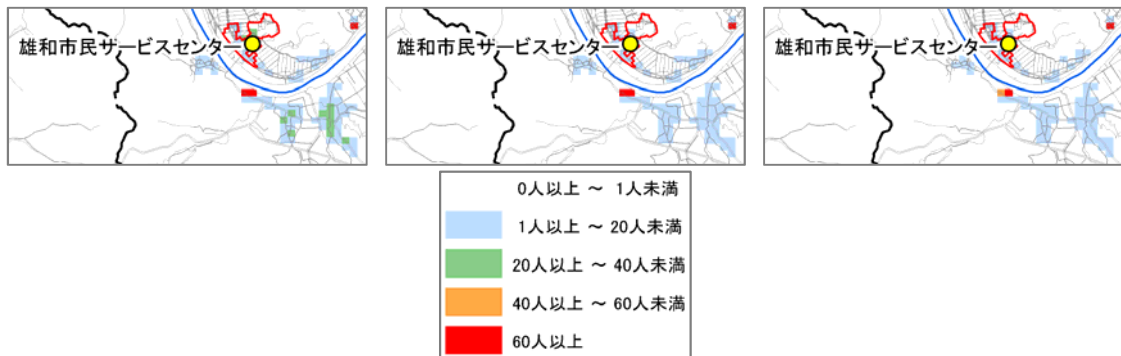


図 1-30 総人口の分布状況 (左 : 2010 年、中 : 2035 年、右 : 2055 年)

1.7.2 生活利便性

【現況】

- 生活サービス率（施設全体）は偏差値 50 を下回っており、他地域と比較して生活サービスが低い状況にあり、中央および南部地域がその機能を補完している。特に、市街化区域から徒歩で利用可能な子育て支援施設が立地していない。
- 医療・通所系高齢者福祉・商業の各施設における市街化区域内利用圏人口密度は、市街化区域全域の利用圏人口密度を大きく下回っている。

【将来見通し】

- 将来の人口減少に伴い、医療・通所系高齢者福祉・商業の各施設いずれも、利用圏内の人口は減少する見込みであり、各施設の撤退による更なるサービスの低下が懸念され、地域中心としての拠点性が喪失するおそれがある。

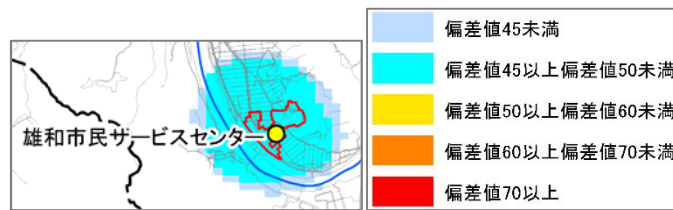


図 1-31 医療・通所系高齢者福祉・商業・子育て支援の各施設全体における生活サービス率

表 1-63 医療施設（病院、医科診療所）の 800m 圏内人口カバー率およびカバー圏内人口増減率

	市全域(2010)			市全域(2035)			雄和地域(2010)			雄和地域(2035)		
	総人口	人口密度	カバー率	総人口	人口密度	2010年比	総人口	人口密度	カバー率	総人口	人口密度	2010年比
行政区域	322,370	36.31		253,073	28.50		7,661	11.12		5,490	7.97	
うち、利用圏内	283,516	46.67	87.9%	225,052	37.05	79.4%	1,858	15.75	24.3%	1,581	13.40	85.1%
都市計画区域	316,366	38.61		249,284	30.43		4,198	12.38		3,239	9.55	
うち、利用圏内	282,601	47.05	89.3%	224,372	37.36	79.4%	973	19.46	23.2%	927	18.53	95.2%
市街化区域	284,566	51.96		227,085	41.46		110	12.18		54	5.96	
うち、利用圏内	270,950	52.89	95.2%	215,747	42.11	79.6%	110	12.18	100.0%	54	5.96	49.0%
市街化調整区域	31,800	11.71		22,199	8.17		4,089	12.39		3,185	9.65	
うち、利用圏内	11,651	13.21	36.6%	8,624	9.78	74.0%	864	21.06	21.1%	873	21.29	101.1%

表 1-64 通所系高齢者福祉施設の 1km 圏内人口カバー率およびカバー圏内人口増減率

	市全域(2010)			市全域(2035)			雄和地域(2010)			雄和地域(2035)		
	65歳以上人口	人口密度	カバー率	65歳以上人口	人口密度	2010年比	65歳以上人口	人口密度	カバー率	65歳以上人口	人口密度	2010年比
行政区域	77,567	8.74		99,693	11.23		2,381	3.46		2,242	3.25	
うち、利用圏内	66,094	10.96	85.2%	87,937	14.59	133.0%	3,884	4.68	16.1%	297	3.63	77.4%
都市計画区域	75,380	9.20		97,754	11.93		1,183	3.49		1,118	3.30	
うち、利用圏内	66,088	10.97	87.7%	87,928	14.60	133.0%	381	4.76	32.2%	295	3.68	77.3%
市街化区域	65,206	11.91		88,138	16.09		60	6.62		21	2.33	
うち、利用圏内	62,581	12.32	96.0%	84,285	16.59	134.7%	60	6.62	100.0%	21	2.33	35.2%
市街化調整区域	10,174	3.75		9,617	3.54		1,123	3.40		1,097	3.32	
うち、利用圏内	3,507	3.73	34.5%	3,643	3.87	103.9%	322	4.53	28.6%	274	3.85	85.1%

表 1-65 商業施設の 800m 圏内人口カバー率およびカバー圏内人口増減率

	市全域(2010)			市全域(2035)			雄和地域(2010)			雄和地域(2035)		
	総人口	人口密度	カバー率	総人口	人口密度	2010年比	総人口	人口密度	カバー率	総人口	人口密度	2010年比
行政区域	322,370	36.31		253,073	28.50		7,661	11.12		5,490	7.97	
うち、利用圏内	284,583	47.41	88.3%	226,559	37.74	79.6%	2,036	15.54	26.6%	1,763	13.46	86.6%
都市計画区域	316,366	38.61		249,284	30.43		4,198	12.38		3,239	9.55	
うち、利用圏内	283,960	47.78	89.8%	226,134	38.05	79.6%	1,444	20.05	34.4%	1,364	18.95	94.5%
市街化区域	284,566	51.96		227,085	41.46		110	12.18		54	5.96	
うち、利用圏内	272,035	53.41	95.6%	216,853	42.58	79.7%	110	12.18	100.0%	54	5.96	49.0%
市街化調整区域	31,800	11.71		22,199	8.17		4,089	12.39		3,185	9.65	
うち、利用圏内	11,925	14.03	37.5%	9,281	10.92	77.8%	1,334	21.17	32.6%	1,311	20.80	98.3%

表 1-66 子育て支援施設の 800m 圏内人口カバー率およびカバー圏内人口増減率

	市全域(2010)			市全域(2035)			雄和地域(2010)			雄和地域(2035)		
	0~4歳人口	人口密度	カバー率	0~4歳人口	人口密度	2010年比	0~4歳人口	人口密度	カバー率	0~4歳人口	人口密度	2010年比
行政区域	11,883	1.34		6,622	0.75		169	0.25		171	0.25	
うち、利用圏内	9,928	1.85	83.5%	5,451	1.02	54.9%	28	0.30	16.8%	16	0.17	57.9%
都市計画区域	11,764	1.44		6,542	0.80		87	0.26		121	0.36	
うち、利用圏内	9,913	1.87	84.3%	5,443	1.03	54.9%	15	0.30	17.5%	10	0.19	62.9%
市街化区域	10,877	1.99		5,954	1.09		3	0.31		1	0.13	
うち、利用圏内	9,632	2.04	88.6%	5,290	1.12	54.9%	0	-	0.0%	0	-	-
市街化調整区域	887	0.33		589	0.22		84	0.25		120	0.36	
うち、利用圏内	282	0.47	31.8%	153	0.26	54.5%	15	0.30	18.1%	10	0.19	62.9%

1.7.3 公共交通の持続性

【現況】

- 市街化区域の公共交通はバス路線のみが運行されている。
- 市街化区域における公共交通利用圏カバー率は 90.3%であり、市街化区域全域の利用圏カバー率と同程度である。
- 市街化区域における利用圏内人口密度は、2010 年時点で 12.37 人/ha であり、7 地域の中で最も低く、市街化区域全域の利用圏内人口密度を大きく下回っている。
- 市街化区域と秋田駅を結ぶバス路線が補助金充当路線（対象外路線との重複）となっている。

※市街化区域と秋田新都市・赤十字病院を結ぶマイタウン・バスが運行されている。

- 平日往路・復路平均運行本数は、地域内各集落と市街化区域を結ぶバス路線は 15 本未満であるが、市街化区域と秋田新都市・秋田駅・山王地区を結ぶバス路線は 15 本以上となっている。

【将来見通し】

- 将来の人口減少に伴い利用圏内の人口は減少し、補助金充当路線（対象外路線との重複）の利用圏も同様の傾向となる見込みであり、秋田駅とを結ぶ主要路線を中心とした公共交通の運行本数減少や廃止など、公共交通サービスの低下が懸念される。

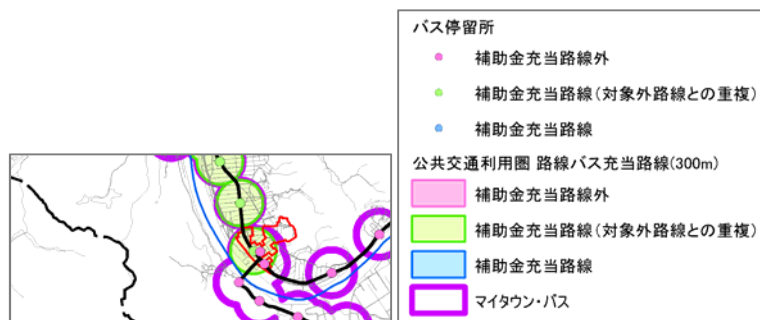


図 1-32 補助金充当の有無別バス路線の利用圏域

表 1-67 鉄道駅の 800m 圏、バス停の 300m 圏内人口カバー率およびカバー圏内人口増減率

行政区域	市全域(2010)			市全域(2035)			雄和地域(2010)			雄和地域(2035)		
	総人口	人口密度	カバー率	総人口	人口密度	2010年比	総人口	人口密度	カバー率	総人口	人口密度	2010年比
うち、利用圏内	322,370	36.31	90.3%	253,073	28.50	78.4%	7,661	11.12	86.0%	5,490	7.97	72.7%
都市計画区域	316,366	38.61		249,284	30.43		4,198	12.38		3,239	9.55	
うち、利用圏内	285,960	41.05	90.4%	224,887	32.28	78.6%	3,802	12.93	90.6%	2,940	10.00	77.3%
市街化区域	284,566	51.96		227,085	41.46		110	12.18		54	5.96	
うち、利用圏内	260,662	53.00	91.6%	207,080	42.11	79.4%	99	12.37	90.3%	45	5.66	45.8%
市街化調整区域	31,800	11.71		22,199	8.17		4,089	12.39		3,185	9.65	
うち、利用圏内	25,298	12.35	79.6%	17,807	8.69	70.4%	3,703	12.95	90.6%	2,894	10.12	78.2%

表 1-68 バス路線に対する補助金充当の有無別バス停の 300m 圏内人口カバー率およびカバー圏内人口増減率

	市全域(2010)			市全域(2035)			雄和地域(2010)			雄和地域(2035)		
	総人口	人口密度	カバー率	総人口	人口密度	2010年比	総人口	人口密度	カバー率	総人口	人口密度	2010年比
行政区域	322,370	36.31		253,073	28.50		7,661	11.12		5,490	7.97	
うち、補助金充当路線外利用圏内	49,815	55.04	15.5%	39,788	43.97	79.9%	643	53.54	8.4%	828	68.98	128.8%
うち、補助金充当路線利用圏内(対象外路線との重複区間)	113,818	46.99	35.3%	90,051	37.18	79.1%	1,419	11.54	18.5%	927	7.54	65.3%
うち、補助金充当路線利用圏内	98,089	44.42	30.4%	77,581	35.14	79.1%	0	-	0.0%	0	-	-
うち、マイタウンバス利用圏内	52,812	19.54	16.4%	39,095	14.46	74.0%	6,025	11.03	78.6%	4,054	7.43	67.3%
都市計画区域	316,366	38.61		249,284	30.43	78.8%	4,198	12.38		3,239	9.55	77.2%
うち、補助金充当路線外利用圏内	49,815	55.04	15.7%	39,788	43.97	79.9%	643	53.54	15.3%	828	68.98	128.8%
うち、補助金充当路線利用圏内(対象外路線との重複区間)	113,818	46.99	36.0%	90,051	37.18	79.1%	1,419	11.54	33.8%	927	7.54	65.3%
うち、補助金充当路線利用圏内	97,410	45.35	30.8%	77,193	35.94	79.2%	0	-	0.0%	0	-	-
うち、マイタウンバス利用圏内	48,534	21.87	15.3%	36,355	16.38	74.9%	3,236	11.35	77.1%	2,203	7.73	68.1%
市街化区域	284,566	51.96		227,085	41.46	79.8%	110	12.18		54	5.96	49.0%
うち、補助金充当路線外利用圏内	48,902	55.95	17.2%	38,765	44.35	79.3%	0	-	0.0%	0	-	-
うち、補助金充当路線利用圏内(対象外路線との重複区間)	107,794	54.20	37.9%	85,915	43.20	79.7%	99	12.37	90.3%	45	5.66	45.8%
うち、補助金充当路線利用圏内	90,717	55.98	31.9%	72,200	44.54	79.6%	0	-	0.0%	0	-	-
うち、マイタウンバス利用圏内	32,352	37.71	11.4%	25,511	29.73	78.9%	99	-	90.3%	45	-	-
市街化調整区域	31,800	11.71		22,199	8.17	69.8%	4,089	12.39		3,185	9.65	77.9%
うち、補助対象外利用圏内	913	29.45	2.9%	1,024	33.03	112.1%	643	53.54	15.7%	828	68.98	128.8%
うち、補助金充当路線利用圏内(対象外路線との重複区間)	6,024	13.91	18.9%	4,135	9.55	68.6%	1,320	11.48	32.3%	882	7.67	66.8%
うち、補助金充当路線利用圏内	6,694	12.70	21.0%	4,993	9.47	74.6%	0	-	0.0%	0	-	-
うち、マイタウンバス利用圏内	16,182	11.89	50.9%	10,844	7.97	67.0%	3,137	11.33	76.7%	2,158	7.79	68.8%

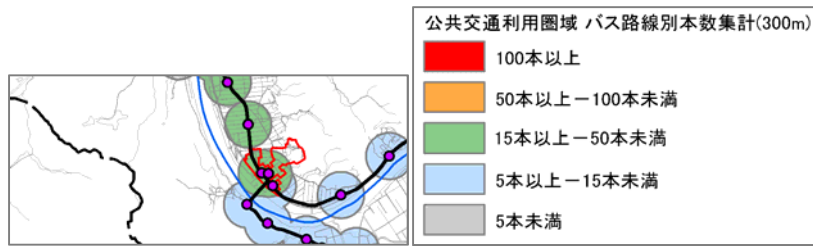


図 1-33 平日往路・復路平均運行本数別バス路線の利用圏域

表 1-69 平日往路・復路平均運行本数別バス停の 300m 圏内人口カバー率およびカバー圏内人口増減率

	市全域(2010)			市全域(2035)			雄和地域(2010)			雄和地域(2035)		
	総人口	人口密度	カバー率	総人口	人口密度	2010年比	総人口	人口密度	カバー率	総人口	人口密度	2010年比
行政区域	322,370	36.31		253,073	28.50	78.5%	7,661	11.12		5,490	7.97	71.7%
うち、100本以上	38,831	55.55	12.0%	30,903	44.21	79.6%	0	-	0.0%	0	-	-
うち、50本以上100本未満	71,661	51.97	22.2%	56,597	41.04	79.0%	0	-	0.0%	0	-	-
うち、15本以上50本未満	105,924	46.46	32.9%	84,218	36.94	79.5%	1,860	15.76	24.3%	1,614	13.68	86.8%
うち、5本以上15本未満	48,270	20.18	15.0%	35,193	14.71	72.9%	3,841	11.50	50.1%	2,577	7.72	67.1%
うち、5本未満	17,964	34.15	5.6%	14,460	27.49	80.5%	890	8.64	11.6%	599	5.82	67.3%
都市計画区域	316,366	38.61		249,284	30.43	78.8%	4,198	12.38		3,239	9.55	77.2%
うち、100本以上	38,831	55.55	12.3%	30,903	44.21	79.6%	0	-	0.0%	0	-	-
うち、50本以上100本未満	71,661	51.97	22.7%	56,597	41.04	79.0%	0	-	0.0%	0	-	-
うち、15本以上50本未満	105,426	47.09	33.3%	83,887	37.47	79.6%	1,520	16.53	36.2%	1,381	15.02	90.9%
うち、5本以上15本未満	44,020	23.01	13.9%	32,533	17.01	73.9%	1,513	13.28	36.0%	1,035	9.08	68.4%
うち、5本未満	17,755	35.37	5.6%	14,324	28.53	80.7%	768	8.73	18.3%	523	5.94	68.0%
市街化区域	284,566	51.96		227,085	41.46	79.8%	110	12.18		54	5.96	49.0%
うち、100本以上	38,788	55.85	13.6%	30,864	44.28	79.6%	0	-	0.0%	0	-	-
うち、50本以上100本未満	71,023	53.85	25.0%	56,139	42.56	79.0%	0	-	0.0%	0	-	-
うち、15本以上50本未満	98,802	54.86	34.7%	78,774	43.74	79.7%	99	12.37	90.3%	45	5.66	45.8%
うち、5本以上15本未満	29,368	44.50	10.3%	22,904	34.70	78.0%	0	-	0.0%	0	-	-
うち、5本未満	14,913	58.03	5.2%	12,106	47.10	81.2%	0	-	0.0%	0	-	-
市街化調整区域	31,800	11.71		22,199	8.17	69.8%	4,089	12.39		3,185	9.65	77.9%
うち、100本以上	43	21.50	0.1%	39	19.57	91.0%	0	-	0.0%	0	-	-
うち、50本以上100本未満	638	10.63	2.0%	458	7.63	71.8%	0	-	0.0%	0	-	-
うち、15本以上50本未満	6,624	15.12	20.8%	5,112	11.67	77.2%	1,421	16.92	34.8%	1,336	15.91	94.0%
うち、5本以上15本未満	14,652	11.69	46.1%	9,629	7.68	65.7%	1,513	13.28	37.0%	1,035	9.08	68.4%
うち、5本未満	2,841	11.80	8.9%	2,218	9.05	78.1%	768	8.73	18.8%	523	5.94	68.0%

1.7.4 災害等の安全性

【現況】

- 想定最大規模降雨時における雄物川の洪水では、そのうち市街化区域全域が浸水する見込みであり、市街化区域内人口の30.2%が浸水深2.0m以上の区域に含まれると想定されている。

【将来見通し】

- 市街化区域における発災の危険性が懸念される区域に居住している人口は、減少していくことが見込まれるものの、将来においても一定程度は残存すると考えられる。
- 特に、浸水深2.0m以上の区域は、将来においても地域内市街化区域人口の46.8%は残存する見込みである。

表 1-70 市街化区域における発災の危険性が懸念される区域に居住している人口の割合

	市全域	市全域	雄和地域	雄和地域
	2010	2035	2010	2035
市街化区域	284,566	227,085	110	54
うち、土砂災害危険箇所	7,429 2.6%	5,783 2.5%	0 0.0%	0 0.0%
うち、土砂災害警戒区域	889 0.3%	684 0.3%	0 0.0%	0 0.0%
うち、土砂災害特別警戒区域	51 0.0%	38 0.0%	0 0.0%	0 0.0%
うち、津波浸水深2.0m未満	21,279 7.5%	17,055 7.5%	0 0.0%	0 0.0%
うち、津波浸水深2.0m以上	15,479 5.4%	11,907 5.2%	0 0.0%	0 0.0%
うち、洪水浸水深2.0m未満 (雄物川)	58,734 20.6%	46,463 20.5%	76 69.8%	29 53.2%
うち、洪水浸水深2.0m以上 (雄物川)	20,147 7.1%	16,359 7.2%	33 30.2%	25 46.8%
うち、洪水浸水深2.0m未満 (雄物川以外)	32,971 11.6%	26,419 11.6%	0 0.0%	0 0.0%
うち、洪水浸水深2.0m以上 (雄物川以外)	324 0.1%	259 0.1%	0 0.0%	0 0.0%

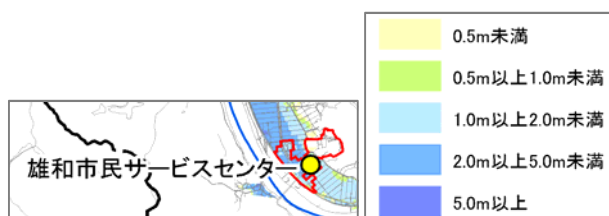


図 1-34 浸水想定範囲(雄物川水系洪水)

出典：洪水浸水想定区域図（平成 28 年 6 月、国土交通省）