

秋田市視聴覚ライブラリーだより

秋田市教育委員会生涯学習室
秋田市視聴覚ライブラリー

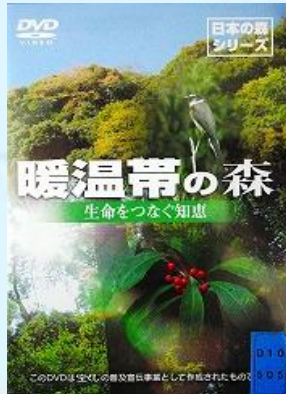
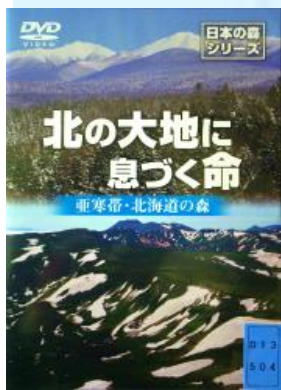
〔河辺総合福祉交流センター〕
せせらぎライブラリー内

Tel・Fax 882-5535
平成29年6月発行 No. 59

<http://www.city.akita.akita.jp/city/ed/lf/aavl/default.htm>

ライブラリーDVDソフトの紹介

日本の国土は南北に長く、狭い国土ながら森林がその7割を占め、地形も複雑です。本州中央部に連なる山脈によって、日本海側と太平洋側に分けられ、また、各島々の独自の特色など、亜寒帯から亜熱帯、高山帯と様々な森林が存在しています。気候によって異なる森林が、日本の美しい自然景観を作り、動植物を育て文化を育んでいます。秋田市視聴覚ライブラリーでは、その豊かな森林のDVDソフトを揃えております。ご利用ください。



日本の森シリーズ

○北の大地に息づく命 (35分)

亜寒帯・北海道の森

○四季が育む生命の山々 (31分)

東北・冷温帯の森

○暖温帯の森 (34分)

生命をつなぐ知恵

○生命の宝庫 亜熱帯の森 (33分)

沖縄・奄美の島々

世界遺産シリーズ

○知床 (31分)

海・川・森の物語

○絶海に浮かぶ進化の島々 (33分)

小笠原諸島

◆こちらもお覧ください◆

岩崎雅則 監督作品

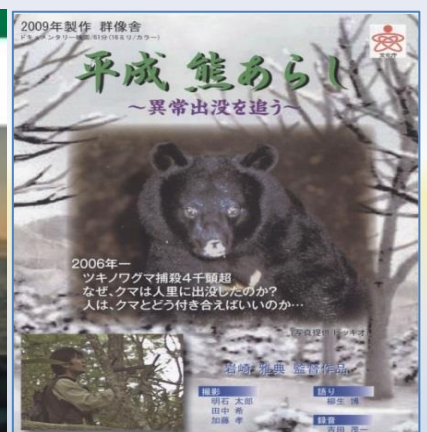
秋田さがけ紙面「時代を語る」(2017年4月～5月)に連載された岩崎雅典氏(男鹿市出身)の記録映画作品を、秋田市視聴覚ライブラリーが保有しております。

○里湖(さとらみ) 八郎湖物語 (88分)

平成23年度文化庁映画賞・文化記録映画優秀賞受賞作品。国が巨費を投じ、湖を干拓。八郎湖は5分の1の残存湖になり、半世紀が過ぎました。

○平成熊あらし～異常出沒を追う～(61分)

文化庁「文化記録映画優秀賞」受賞。
なぜ、クマは人里に出没したのか？
人は、クマとどう付き合えばいいのか？



※視聴覚ライブラリーの保有DVDソフトの詳しい内容を知りたい方には、『視聴覚教材目録』を差し上げます。『秋田市視聴覚ライブラリーのホームページ』でも検索できます。お問合せ、貸出しの申し込みは、秋田市視聴覚ライブラリーTel882-5535まで。是非ご利用ください。