

**ご注意**

# 眠っていませんか!?

# PCBが使われた機器

古い工場・ビル・事務所・店舗・倉庫などをお持ちの方は**確認**してください。

昭和28年(1953年)から昭和47年(1972年)までに製造された

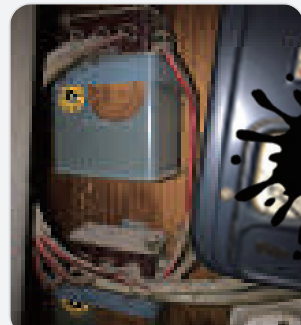
変圧器・コンデンサーには高濃度のPCBが使用された可能性があります。



高圧変圧器



高圧コンデンサー



低圧コンデンサー

出典:環境省

## PCBは人体に**有害**です!!

## 処分できる期限が迫っています!!

絶縁油に高濃度PCB<sup>※1</sup>を使用した変圧器・コンデンサーは  
PCB特別措置法により**期限内の処分**<sup>※2</sup>が義務づけられています。

※1 PCBの濃度が5,000mg/kgを超えるもの

※2 期限内に処分しなかった場合は、罰則が科されることがあります。

こんな所にも  
眠っています。



秋田市ごみ減量キャラクター  
エコアちゃん



倉庫に残された変圧器・コンデンサー



高所に残置された変圧器



放置されたキュービクル

出典:環境省

高濃度PCBを使用した  
変圧器・コンデンサー  
の処分期限

# 令和4年3月31日まで

※3

※3 低濃度PCB廃棄物については令和9年3月31日まで



秋田市環境部廃棄物対策課  
Akita City

裏面もご確認ください

## PCB(ポリ塩化ビフェニル)とは

PCBは人工的につくられた油状の物質で、熱で分解しにくい、不燃性がある、電気絶縁性が高いなど、化学的に安定した特徴があったことから絶縁油として電気機器に多く用いられました。昭和43年に発生したカネミ油症事件により社会問題となり、毒性があり人体に有害であることが判明したため、昭和47年以降は製造が行われていません。

このため、絶縁油にPCBを使用した変圧器やコンデンサーで廃棄物になったものは、PCB廃棄物として特別な保管・廃棄をしなければなりません。

## 変圧器・コンデンサー(高圧)とは

高圧の変圧器・コンデンサーは、工場や商業施設などの電力消費の多い施設で電力を受ける際に用いられています。過去に**高圧で受電を行っていた古い建物**は注意が必要です。



出典:環境省

高圧引き込み線がある建物は注意が必要です!!



## 低圧コンデンサーとは

低圧コンデンサーは、低圧(200V~600V)で受電する工場、作業場、クリーニング作業場など、モータ等の動力機器を使用する建物や、飲食店、小売店など業務用の冷蔵庫、冷凍庫を使用する建物で、電気機器の力率を改善し、電力を効率よく使用するための機器(進相コンデンサー)として、配電盤等に設置されています。また、**古くなった進相コンデンサーは火災の危険**があります。

配電盤等のほかに、**X線発生装置、溶接機、昇降機(エレベーター、エスカレーター)制御盤**に高電圧発生装置としてコンデンサーが組み込まれたものも確認されています。



配電盤内の低圧進相コンデンサー

## PCBの有無を確認する方法

PCBの有無は、**銘板で確認**することができます。

**通電中(使用中)の機器は、感電の危険があります。銘板の確認等は電気主任技術者などの専門家に依頼ください。**

また、平成2年(1990年)以前に製造されたコンデンサー、平成5年(1993年)以前に出荷された変圧器には、低濃度のPCBが含まれている可能性があり、分析によりPCBの有無を判断します。

※平成6年(1994年)以降に出荷された変圧器であっても、絶縁油の入替え又はメンテナンスが行われている場合は分析による確認が必要です。



出典:環境省



以下のホームページで銘板情報を確認



PCBを含む電気機器への対応情報⇒(一社)日本電機工業会  
<http://jema-net.or.jp/Japanese/pis/pcb/>

## 高濃度PCBが使用された変圧器・コンデンサーが発見された場合の対応

### ①PCB特別措置法に基づく届出

高濃度PCBを発見した場合は、秋田市環境部廃棄物対策課へ、所定の様式に必要な事項を記載の上、届け出る必要があります。

- 様式(秋田市ホームページ)  
(ページ番号:1006359)

<https://www.city.akita.lg.jp/kurashi/recycle/1006097/1006359.html>

- 処理申込みの手続について  
(JESCOホームページ)

[https://www.jesconet.co.jp/customer/discount\\_02.html](https://www.jesconet.co.jp/customer/discount_02.html)

**まずは、高濃度PCBやその疑いがあるものを発見した場合は、以下にお問い合わせください!!**

### ②処分方法

高濃度PCBは、JESCO(北海道JESCO処理事業所)で処分することができます。また、処分に当たっては、あらかじめ登録を行う必要があります。

**処理費用については、中小企業者等向けの軽減制度(70%軽減)があります。**

問い合わせ先



秋田市  
Akita City

環境部廃棄物対策課

〒010-8560 秋田市山王一丁目1番1号  
TEL:018-888-5713  
FAX:018-888-5714  
Mail:ro-evwt@city.akita.lg.jp

PCB廃棄物の詳細については「環境省PCB早期処理情報サイト」をご確認ください。  
<http://pcb-soukishori.env.go.jp/>

PCB早期処理 🔍 検索

