

河川LIVEカメラの映像 配信等について



2023.6.10
秋田ケーブルテレビ 作成

●CNA公式アプリおよびCNAコミュニティチャンネルの取り組み

弊社では2020年4月にリリースしたCNA公式アプリ「し～なアプリ（以下、アプリ）」をフックにして、地域情報や秋田犬動画のコンテンツなどの発信を行っています。

また、地域情報の発信のほかに「行政をはじめ地域関係機関と連携をした防災・減災情報発信強化」をチャンネルの理念として掲げ、日々の業務に取り組んでおります。

その一環として始めたのが河川LIVEカメラです。国土交通省秋田河川国道事務所の協力を得て雄物川新屋水門前と雄物川樺川の2箇所のカメラ映像と水位情報を弊社コミュニティチャンネルで放送をしたことを皮切りに、自社で古川の大野橋付近にカメラを設置し、映像配信を開始しました。

そして市道路建設課様で設置された古川河川カメラ3か所（西潟敷一号橋、小股尻橋、下久保新橋）と、市道路維持課様で市道大住一号線に設置された大住地区道路冠水警報ユニットの映像についても、2022年4月1日からアプリやコミュニティチャンネルで映像配信しています。

なお、古川河川カメラや大住地区道路冠水警報ユニットの映像は、市ホームページでもご覧いただけます。

●し～なアプリの概要について

し～なアプリ

リリース日 : 2020年4月

インストール数 : 23,308 (2023年4月25日時点)

主な機能 : **道路・河川LIVEカメラの視聴**、ビデオ・オン・デマンドの視聴、
地域・ニュース視聴者投稿ニュースの閲覧、ニュース投稿機能、
CNAからのお知らせ(メンテナンス・障害情報など)

利用可能端末 : androidおよびiOSのスマートフォン

費用 : 無料

●LIVEカメラ設置地点

<道路LIVEカメラ>

- 桜ガ丘付近 ■秋田市文化会館付近 ■手形・広面付近 ■茨島交差点付近
- 秋田大橋付近 ■山王十字路付近 ■羽後日産モーター秋田店前
- 明田地下道付近 ■大和ハウス秋田支店前（二丁目橋付近）
- 四ツ小屋入り口交差点（ダイドー前） ■追分三叉路付近 ■外旭川アンパス付近
- 野村交差点付近 ■大住1号線（大野保育園付近） ■秋田西高前付近（潟上市）

<河川LIVEカメラ>

- 古川（大野橋）牛島西3丁目付近 ■古川（小股尻橋）大住南3丁目付近
- 古川（西潟敷一号橋）大住小学校付近 ■古川（下久保新橋）御野場新町5丁目付近
- 潟上市飯田川下虻川付近（潟上市）

●チャンネルおよびアプリの概要について し～なアプリ 道路・河川ライブカメラ視聴方法



●チャンネルの概要について

CNAコミュニティチャンネル 秋田LIVE

放送チャンネル：121チャンネル（12チャンネル）

視聴可能世帯数：50,000世帯（2023年3月末日時点）

主な機能：道路・河川LIVEカメラの視聴、雄物川地域防災チャンネルの視聴、ビデオ・オン・デマンドの視聴、Lアラートの表示など

利用条件：CNAのテレビサービス加入者であれば視聴可能

●視聴可能カメラ

<道路LIVEカメラ>

- 桜ガ丘付近 ■秋田市文化会館付近 ■手形・広面付近 ■茨島交差点付近
- 秋田大橋付近 ■山王十字路付近 ■羽後日産モーター秋田店前
- 明田地下道付近 ■大和ハウス秋田支店前（二丁目橋付近）
- 四ツ小屋入り口交差点（ダイドー前） ■追分三叉路付近 ■外旭川アンパス付近
- 野村交差点付近 ■大住1号線（大野保育園付近） ■秋田西高前付近（潟上市）

<河川LIVEカメラ>

- 古川（大野橋）牛島西3丁目付近 ■古川（小股尻橋）大住南3丁目付近
- 古川（西潟敷一号橋）大住小学校付近 ■古川（下久保新橋）御野場新町5丁目付近
- 潟上市飯田川下虻川付近（潟上市）

<国土交通省河川カメラ>

- 雄物川新屋水門 ■雄物川椿川水位観測所

●雄物川の河川カメラと水位情報を放送

CNA12 雄物川地域防災チャンネル

出典：国土交通省ホームページ「川の防災情報」より



国土交通省
秋田河川国道事務所



雄物川水門 雄物川 新置水門

秋田県秋田市茨原 新置水門



水位情報グラフ

12:00の水位：0.4m 全水なし

水位の目安

- 危険水位以上：河川が氾濫するおそれのある水位
- 警戒水位以上：河川が氾濫するおそれがある水位
- 注意水位以上：河川が氾濫するおそれがある水位
- 平常水位以上：河川が氾濫するおそれがある水位
- 平常水位以下：河川が氾濫するおそれがある水位

LIVE カメラ 茨原 新置水門 > 雄和 樽川 >

【河川情報】 現在、情報はありません。

秋田市 除雪マップ

「除雪情報」は10ch (101ch) のデータ放送をご覧ください

秋田市 の天気

24時	03時	06時	09時	12時	15時	18時	21時	24時
☀	☀	☁	☁	☀	☀	☀	☀	☔
-1℃	0℃	0℃	1℃	2℃	2℃	3℃	2℃	-1℃

道路情報 河川情報 青 Lアラート 赤 火災・不審者情報 緑 郵便番号設定 麻雀ゲーム

●古川の水位情報をデータ放送で確認することが可能

秋田市で設置した水位センサーから、古川の水位が一定の閾値に達するとメールが発報され、その情報が弊社のデータ放送に流れる。

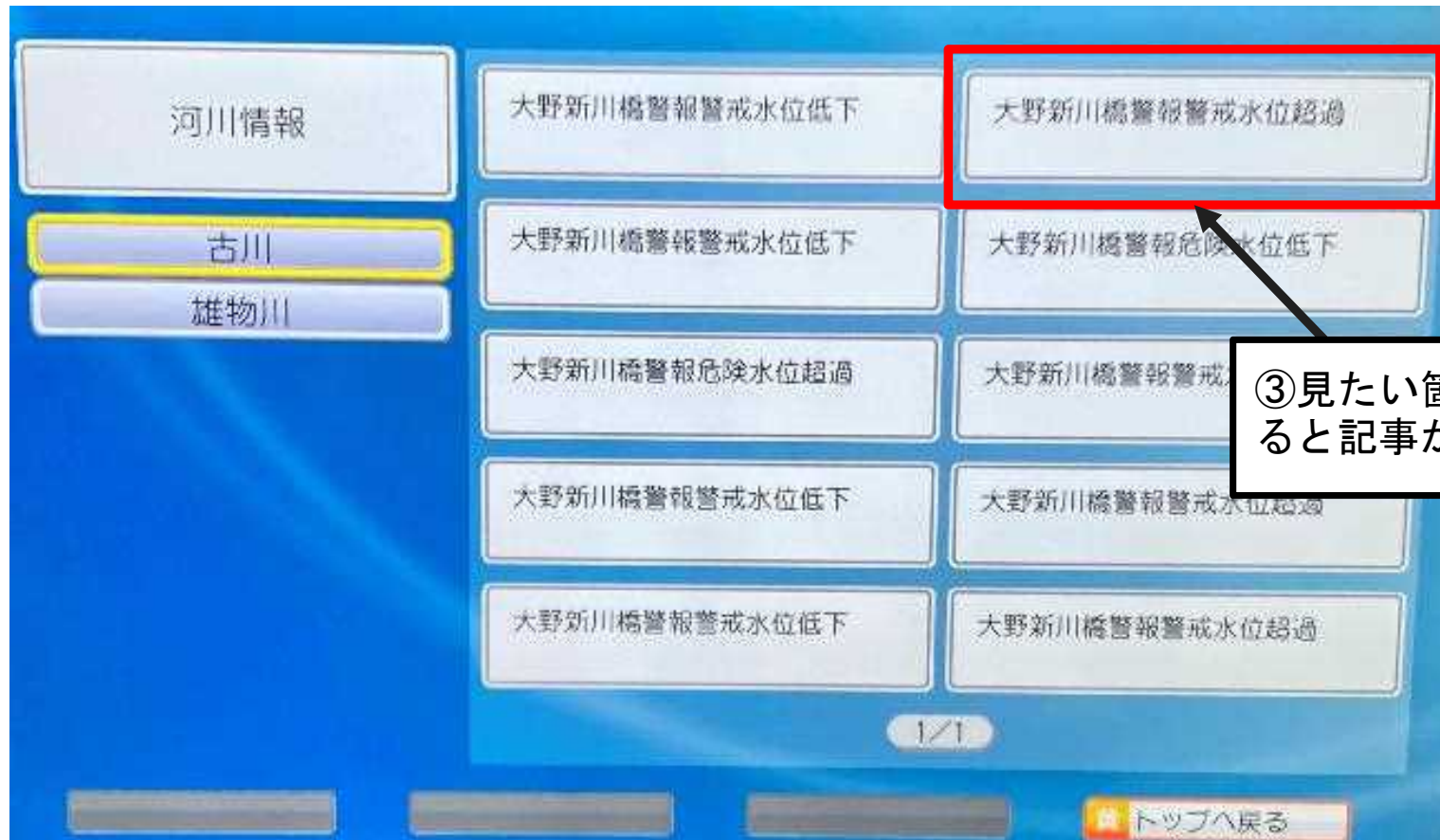
※対象河川 (1) 大野橋 (2) 大野新川橋 (3) 大久保古川橋



①の部分に横スクロールされる形で、水位情報が表示される。

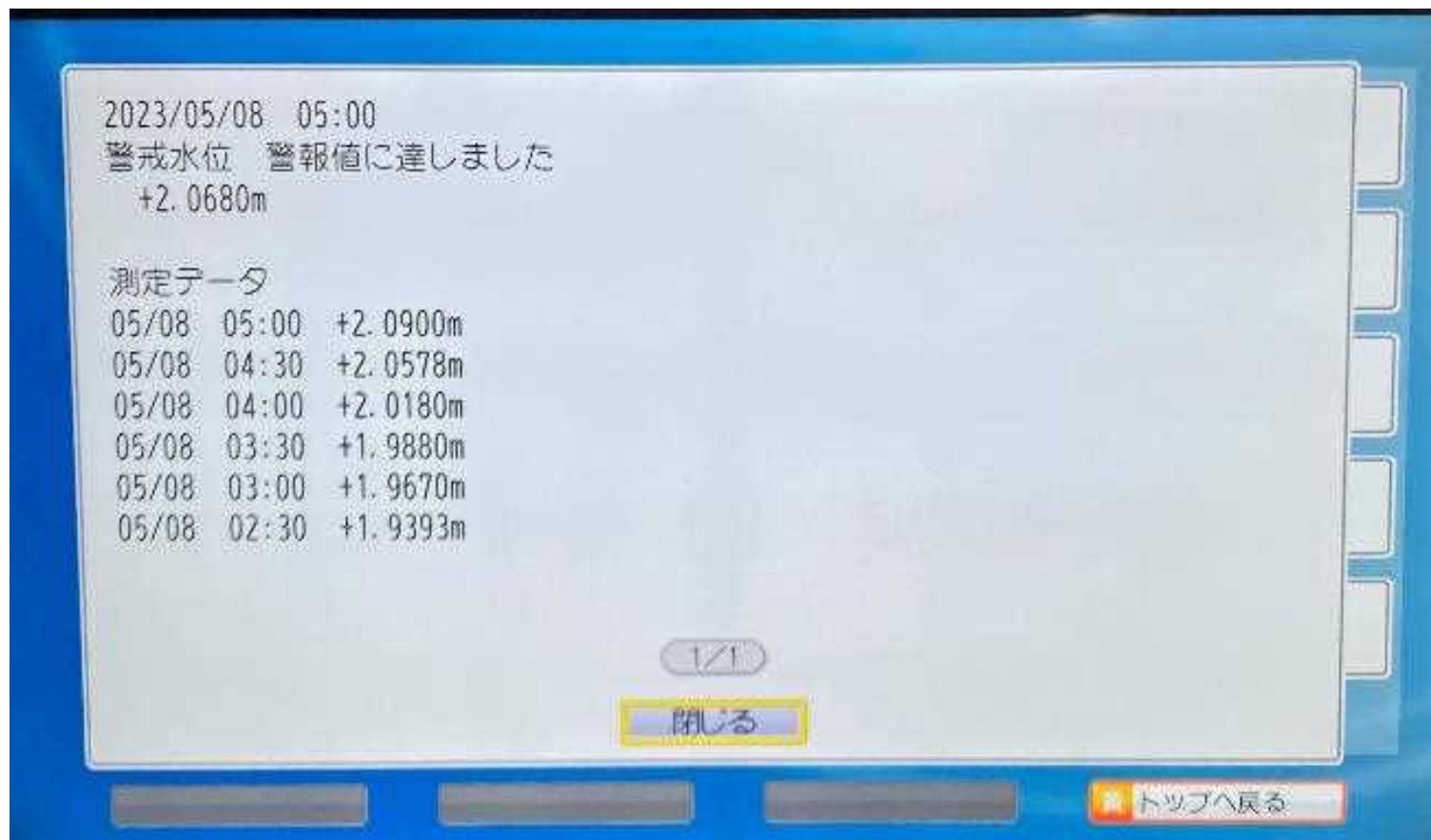
さらに②の河川情報部分を選択すると...

- 古川と雄物川の水位情報を確認することができる。

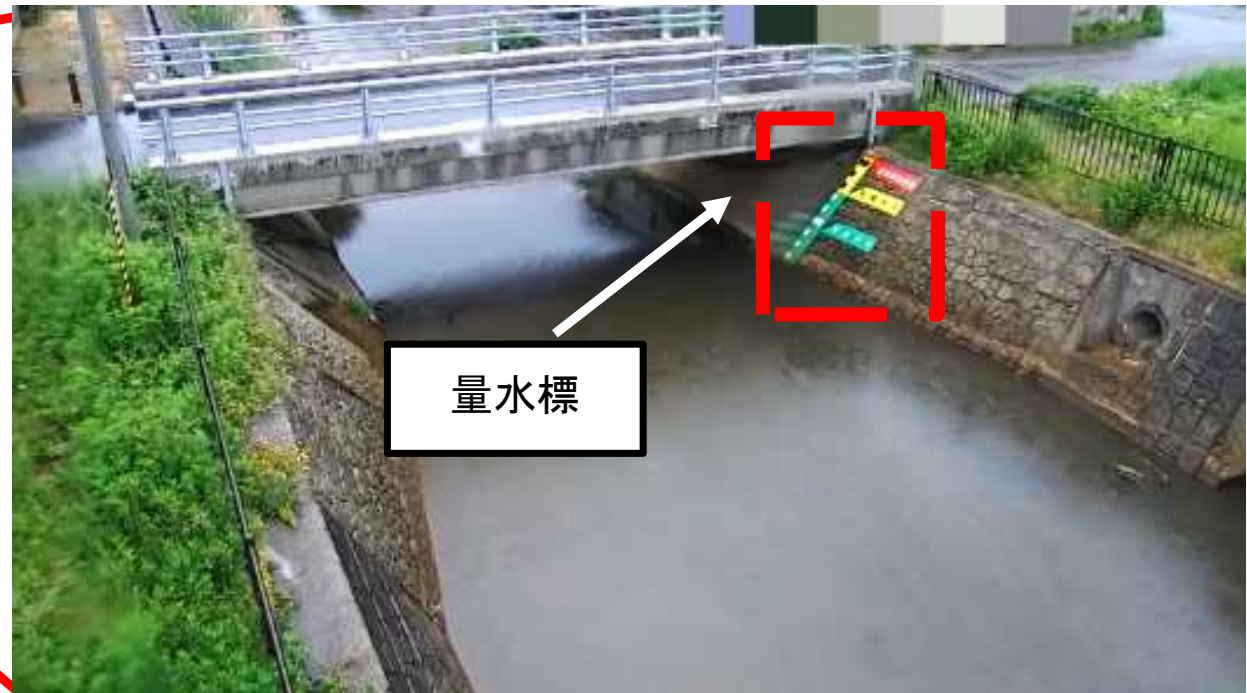
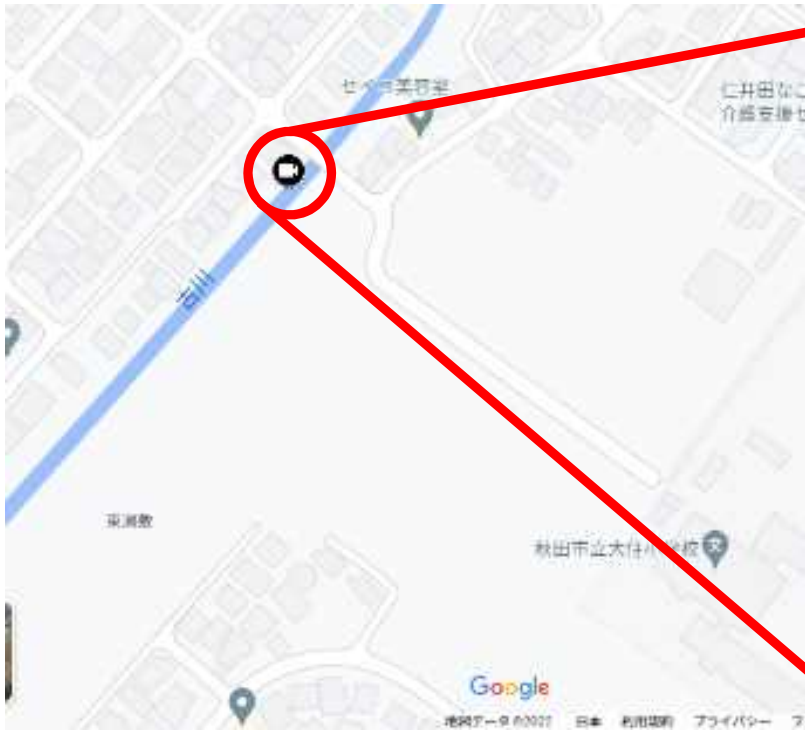


③見たい箇所を選択すると記事が表示される。

- 古川と雄物川の水位情報を確認することができる。



- 古川河川カメラ設置個所について ⇒量水標を設置することで、河川の水位の状況を目視で分かりやすくなります。
- ①西潟敷一号橋（大住小学校付近）



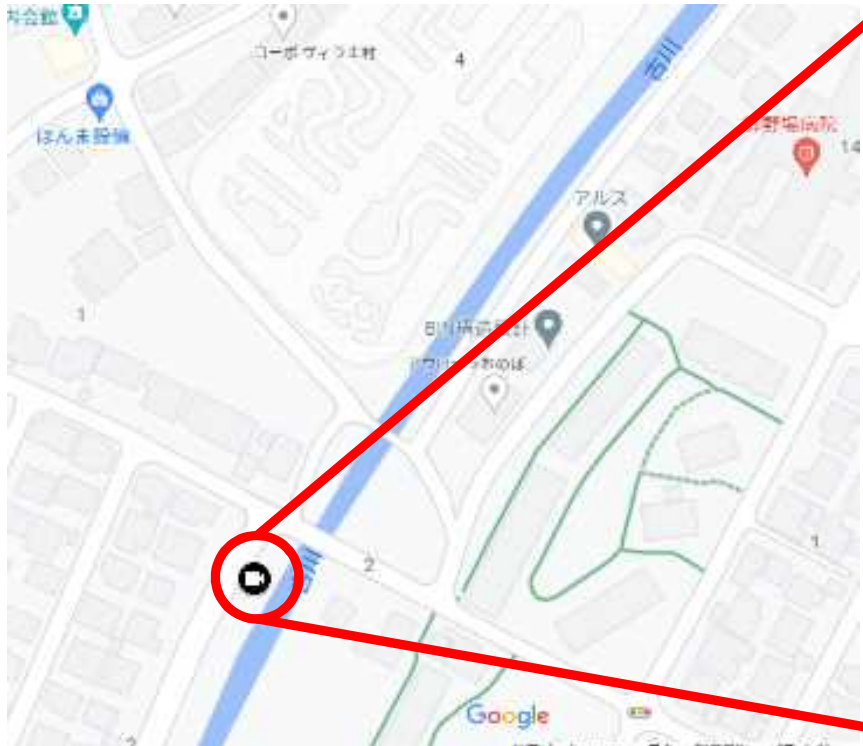
●古川河川カメラ設置個所について

②小股尻橋（大住南3丁目付近）



●古川河川カメラ設置個所について

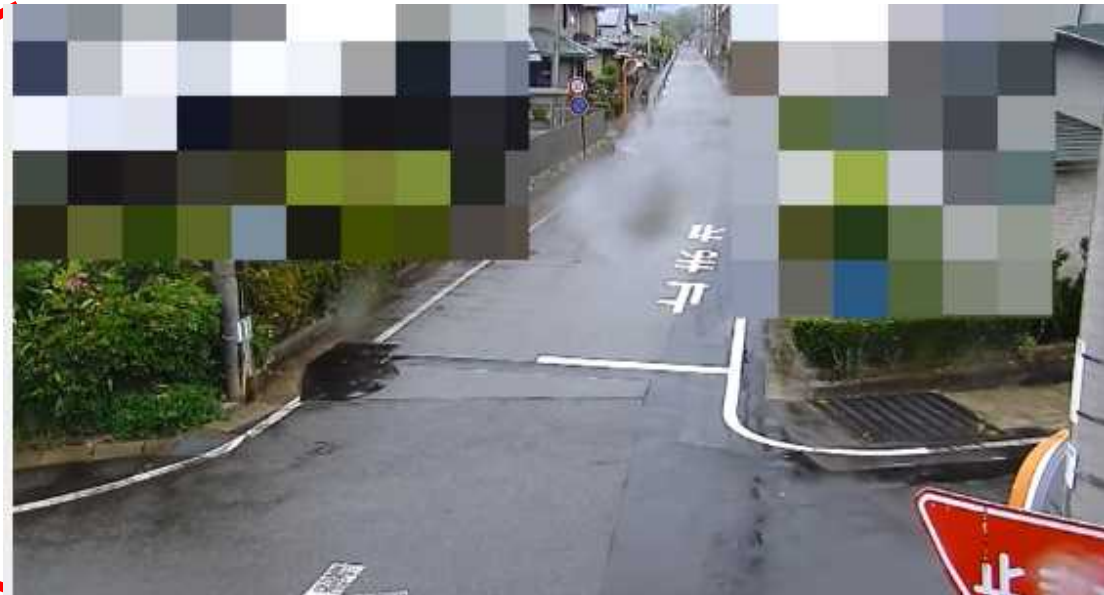
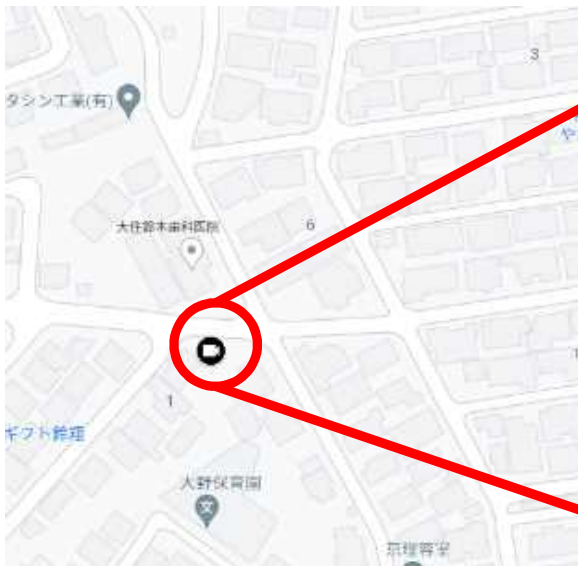
③下久保新橋（御野場新町5丁目付近）



- 道路維持課様案件について⇒カメラとセンサーを設置。

- 市道大住一号線（大野保育園付近）

大住地区の道路冠水が多く発生する箇所にセンサーやカメラ等を設置。
当該地区の希望する住民にメール配信等することで、浸水の現況等を伝えるとともに、市の迅速な対応に活かす。



- 道路維持課様案件について⇒カメラとセンサーを設置。
 - ・市道大住一号線（大野保育園付近）
水位の上昇を感知すると、センサーからメールが発報されます。



大住一丁目の浸水センサーです。
センサー2が水位の上昇を検知しました。
川の水が更に増えています。
年 2022
月・日 0525
時・分 1153

●2022年8月に発生した大雨時のカメラ視聴数について。

被害概要：2022年8月3日～15日にかけて断続的に雨が降り秋田県全域で被害が発生。特に県北や三種町、五城目町などでは河川の氾濫も発生した。



図：tenki.jpより



画像：日テレNEWS24より

このときの河川ライブカメラ視聴数はどうだったのか？

【月別】大雨時（8月が顕著）と冬季期間に視聴数が増える傾向にある

	古川(大野橋)	下久保新橋	小股尻橋	西潟敷1号橋	大住1号線
2022年4月	117	92	122	375	338
2022年5月	57	46	70	144	131
2022年6月	92	93	122	164	160
2022年7月	91	39	82	125	173
2022年8月	694	393	572	1,926	804
2022年9月	29	12	23	43	60
2022年10月	17	11	15	37	44
2022年11月	42	29	41	78	109
2022年12月	3,282	240	169	363	994
2023年1月	569	218	190	298	1,037
2023年2月	338	118	114	95	467
2023年3月	23	19	25	40	76
合計	5,351	1,310	1,545	3,688	4,393

【8月日別】大雨が降り続いた期間は視聴数が増加。16日が顕著。

	古川	下久保新橋	小股尻橋	西潟敷1号橋	大住1号線	合計
8月1日(月)			1	3	2	6
8月2日(火)	5	6	5	23	13	52
8月3日(水)	91	25	35	237	119	507
8月4日(木)	5	6	2	6	5	24
8月5日(金)	1	2			2	5
8月6日(土)				105	37	142
8月7日(日)	3	2	6	2	5	18
8月8日(月)	2	1	5	2	8	18
8月9日(火)	32	24	21	55	30	162
8月10日(水)	39	28	27	80	24	198
8月11日(木)	67	36	41	126	60	330
8月12日(金)	106	77	89	237	110	619
8月13日(土)	49	32	45	119	56	301
8月14日(日)	8	3	6	16	4	37
8月15日(月)	36	33	25	122	64	280
8月16日(火)	181	80	169	603	155	1,188
8月17日(水)	13	9	19	54	18	113
8月18日(木)	22	20	27	77	34	180
合計	660	384	523	1,867	746	4,180

● し～なアプリの利用に関して

し～なアプリインストール方法

Androidをご使用の方はGoogle Play、iPhoneをご使用の方はAppstoreで「秋田ケーブルテレビ」と検索してください。また、以下のURLからもインストールしていただけます。

価格：無料

