

文中の「広報ID番号」を、
秋田市ホームページ上の
検索画面(右)に入力すると
当該ページへ移行します

秋田市ホームページ <https://www.city.akita.lg.jp>

サイト内検索 よくある質問検索 広報ID検索

「広報ID番号」をここに入力!



市役所からのお知らせ

●文中「SC」はサービスセンターの略

11月25日～12月1日
「犯罪被害者週間」

平成30年度
犯罪被害者等に
関する標語



シンボルマーク
「ギョつとちゃん」

たすけあい
すこしのゆうき
ひろがるきずな

犯罪防止や被害者支援のために
何ができるか、この機会に考えて
みませんか。

市役所1階の市民相談センター
では、犯罪被害に遭われたかな
どからの相談に応じ、生活や福祉
などの手続きが一つの窓口でき
るよう努めています。

犯罪被害者等の
支援総合窓口
☎(0800)5646

■犯罪被害者週間「県民のつどい」
日時▶12月1日(土)午後2時～4時

30分 会場▶アルヴェエ1階きらめ
き広場、2階多目的ホール

内容▶犯罪によって、お子さんを
亡くした被害者家族による講演や
ミニコンサート、生命のメッセー
ジ展など

▶講演とミニコンサートの申し込
みは、11月22日(木)まで県の県民
生活課へ。☎(860)1522

11月30日は
「年金の日」です

11(いい)月30(みらい)日は「年金
の日」です。この機会に、年金記
録や将来の年金受給見込額を確
認し、未来の生活設計について考
えてみませんか。

日本年金機構のホームページ
「ねんきんネット」(左記のアドレ
ス)をご利用いただくと、ご自身の
年金記録の確認や、将来の年金受
給見込額を試算することができま
すので、ご利用ください。

<https://www.nenkin.go.jp>

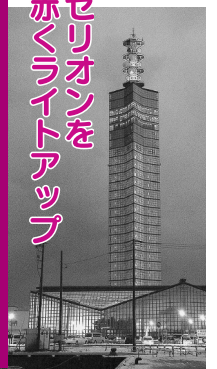
■年金相談は事前にご予約を!

秋田年金事務所(保戸野)では、
予約制の年金相談を実施していま
す。ぜひご利用ください。

事前申込▶平日の午前8時30分～
午後5時15分に、秋田年金事務所
お客様相談室へ。

☎0570054890

セリオンを
赤くライトアップ



12月1日は
「世界エイズデー」

12月1日の「世界エイズデー」に
合わせて、ポートタワー・セリオ
ンを赤くライトアップします。

赤は「レッドリボン」の色で
す。レッドリボンは「エイズに偏
見をもっていない」「エイズととも
に生きる人々を差別しない」とい
うメッセージを込めた、理解と支
援を表すシンボルです。

点灯期間▶11月21日(水)から12月11
日(火)までの午後4時30分～10時

■エイズ検査・相談(休日・夜間)

検査は匿名・無料で受けられ、
採血してから1時間程度で結果が
わかります。会場は市保健所(八
橋)。事前に健康管理課へご予約
ください。☎(883)1180

休日検査▶12月1日(土)
午前9時15分～10時25分

夜間検査▶12月6日(木)
午後5時40分～6時50分

*検査・相談は、通常、第2火曜の
午前、第3木曜の午後、第4木
曜の夜間にも行っています。

特別整理期間のため
図書館が休館します

市立図書館が、11月16日(金)から
30日(金)まで特別整理期間のため休
館します(フォンテAKITAG
階の子どもライブラリーと市民学
習スペースは利用できます)。

詳しくは、各図書館へお問い合わせ
ください。

▶ほととライブラリー明徳館
☎(832)9220

▶同明徳館河辺分館
☎(881)1202

▶同土崎図書館☎(845)0572

▶同新屋図書館☎(828)4215

▶同雄和図書館☎(886)2853

▶フォンテ文庫☎(893)6167

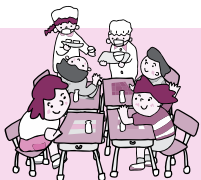
知って得する
ハローワーク活用術

就職先を探すには売り手市場の
今がチャンスです!ハローワーク
秋田では、正社員就職をご希望の
かた、子育てをしながら働きたい
かた、在職のため来所できない
かたの支援なども行っています。

詳しくは、ハローワ
ーク秋田のホームペ
ージをご覧ください。



●問い合わせ ハローワーク秋田
☎(864)4111



学校給食費は 口座振替です

秋田市では、市が学校給食費を管理する公会計方式を導入しており、給食費の納付は原則、口座振替(自動払込)となります。お子さんの健全な成長のため、充実した栄養管理ができるようご協力をお願いします。

◆来年4月に新1年生になるお子さんが いる保護者のみなさんへ

学校給食費に関するお知らせと口座振替依頼書を、就学时健康診断の際に配布しています。書類をお読みのうえ、口座振替依頼書を12月28日(金)まで金融機関に提出してください。

……学校給食費「公会計」Q&A……

Q 口座振替の手続きをすれば、その口座はいつまで有効?

A 小学校6年間と中学校3年間の最大9年間利用できます。また、市内の小学校から市内の小学校へ転校された場合もそのままお使いいただけます

Q 毎月の給食費の計算方法は?

A 1食あたりの単価に、給食を食べた回数を掛けて出します

Q 口座振替の時期は?

A 毎月28日。休日の場合は、金融機関の翌営業日になります

Q 口座が残高不足だったら?

A 口座振替不能のお知らせと納付書を送付します。金融機関で、現金で納付してください

問い合わせ 学事課 ☎(888)5806



問い合わせ 市民課 ☎(888)5626

10月1日から、マイナンバーカードを使って、全国のコンビニエンスストアに設置されているマルチコピー機から、各種証明書が取得できるようになりました。機器の画面に表示される「行政サービス」の項目をタッチして操作を始めてください。

はじまってますよ! 証明書のコンビニ交付

なお、「あきた市民カード(印鑑登録証)」は今までどおり、窓口で印鑑登録証明書を取得する際必要ですので、大切に保管してください。

【取得できる証明書と手数料】

- 住民票の写し <200円>
- 住民票記載事項証明書 <200円>
- 印鑑登録証明書 <200円> ■戸籍全部(個人)事項証明書 <350円> ■所得・課税証明書 <200円>

窓口よりも
お得です!

まずはマイナンバーカードを作りましょう!

作成希望のかたの申請をサポートします

タブレット端末で写真撮影(無料)を行います。マイナンバー通知カードまたは運転免許証、健康保険証など、本人確認できるものをお持ちください。

時間は午前9時30分～正午、午後1時～4時

南部市民SC=11月20日(火)▶22日(木)
北部市民SC=11月27日(火)▶29日(木)
西部市民SC=12月4日(火)▶6日(木)

*その他の地域は、順次実施します。
*市民課(市役所1階)でも継続して実施しています。

会場と実施日

都市計画の変更案を お見せします

茨島地区土地区画整理事業の都市計画変更案を、都市計画課(市役所4階)でお見せします。なお、縦覧期間中に、変更案に対する意見書を提出できます。

縦覧期間▶11月22日(木)から12月6日(木)までの平日、午前8時30分～午後5時15分

*区域図などは、市ホームページからご覧いただけます。

■広報ID番号 1017538

●問い合わせ

都市計画課 ☎(888)5764

架空請求に ご注意ください!

電子メールや
はがき、封書など
で、身に覚えがない請求を受けた
という相談が多数寄せられています。
こうした請求は不特定多数の
かたに送られていて、「訴訟を起
した」「給料・財産を差し押さえる」
など、不安にさせる言葉を並べ、
個人情報を出さず手口です。



請求内容に不審・不安を感じた
場合は、相手に連絡せずに市民相
談センターへご連絡ください。

☎(888)5648