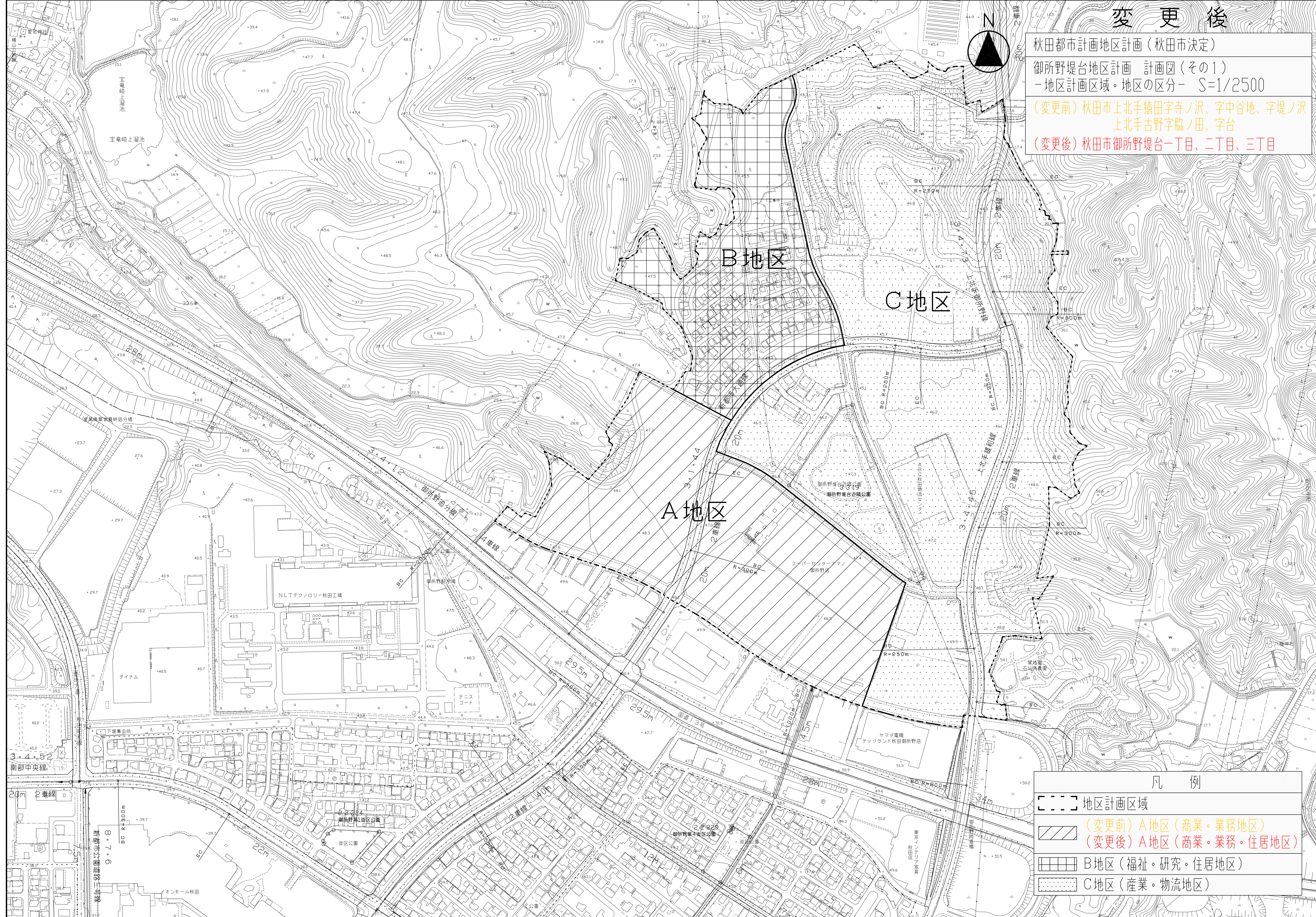


# 変更後

秋田市計画地区計画（秋田市決定）  
 御所野堤台地区計画 計画図（その1）  
 -地区計画区域・地区の区分- S=1/2500  
 (変更前) 秋田市上北手猿田字寺ノ沢、字中谷地、字堤ノ沢  
 上北手古野字臨ノ田、字台  
 (変更後) 秋田市御所野堤台一丁目、二丁目、三丁目

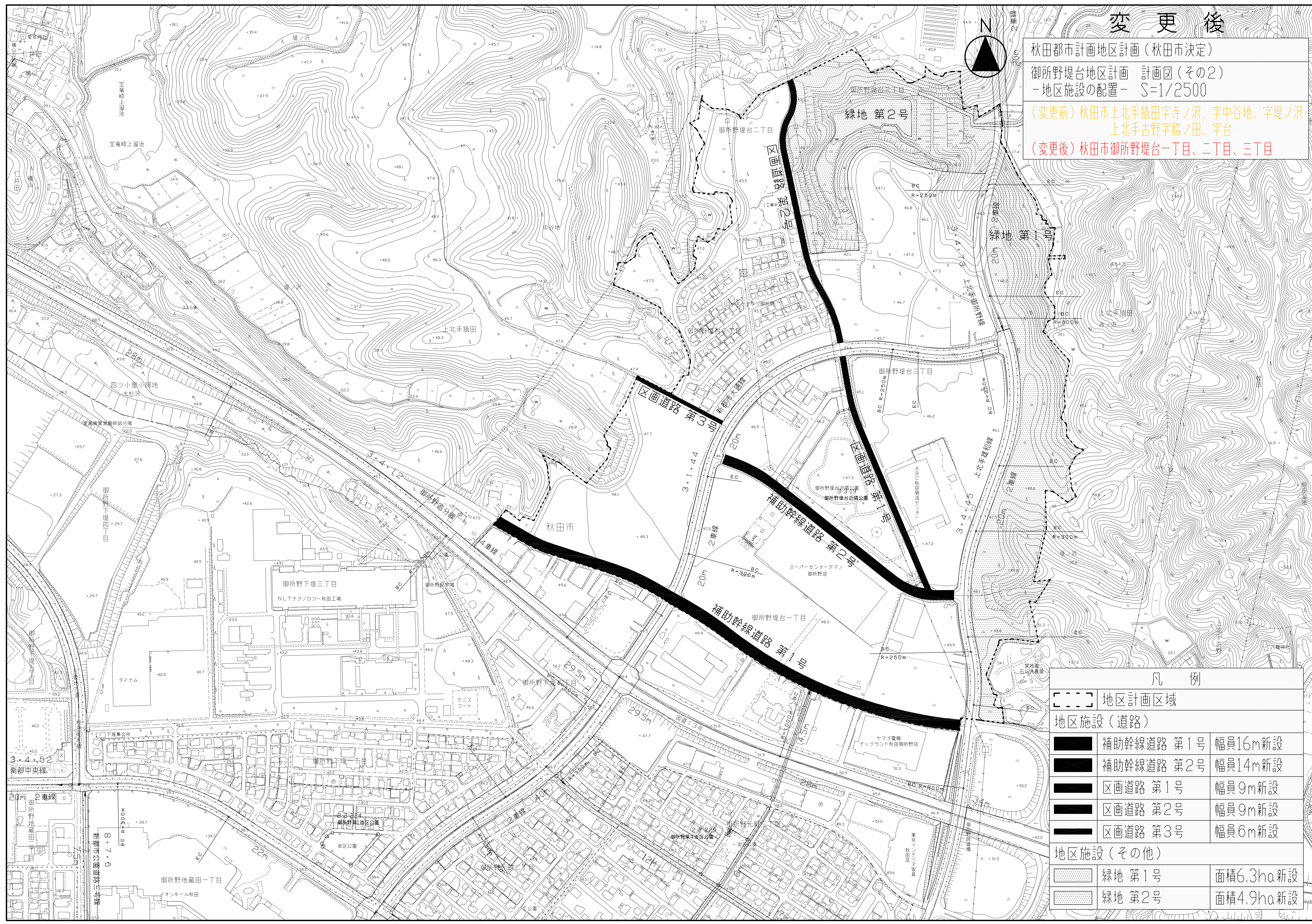


凡例	
	地区計画区域
	(変更前) A地区(商業・業務地区) (変更後) A地区(商業・業務・住居地区)
	B地区(福祉・研究・住居地区)
	C地区(産業・物流地区)



# 変更後

秋田市計画地区計画（秋田市決定）  
 御所野堤台地区計画 計画図（その2）  
 -地区施設の配置- S=1/2500  
 (変更前) 秋田市上北手猿田字寺ノ沢、字中谷地、字堤ノ沢  
 上北手古野字脇ノ田、字台  
 (変更後) 秋田市御所野堤台一丁目、二丁目、三丁目



凡例		
	地区計画区域	
地区施設（道路）		
	補助幹線道路 第1号	幅員16m新設
	補助幹線道路 第2号	幅員14m新設
	区画道路 第1号	幅員9m新設
	区画道路 第2号	幅員9m新設
	区画道路 第3号	幅員6m新設
地区施設（その他）		
	緑地 第1号	面積6.3ha新設
	緑地 第2号	面積4.9ha新設