

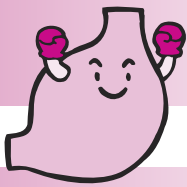
下表の「(胸)」が付いた会場では「胸部検診」も実施します

胃がん・大腸がん巡回検診

地区	日時	会場	
金足	7月30日(火) 7:45~8:30	金足西小学校	
上新城	8月28日(水) 8:15~9:00	上新城地区コミセン	
下新城	7月25日(木) 6:30~7:15	下新城中野上公民館	
	8月28日(水) 6:30~7:15	下新城地区コミセン	
飯島	7月9日(火) 6:30~8:00	飯島地区コミセン	
	7月19日(金) 7:00~8:30	飯島鼠田公民館	
	7月25日(木) 8:00~8:45	飯島堀川公民館	
	7月27日(土) 6:30~8:30	秋田厚生医療センター	
	8月1日(木) 7:00~8:30	飯島小学校	
	8月20日(火) 6:30~8:30	秋田厚生医療センター	
	8月21日(水) 6:30~8:00	飯島地区コミセン	
	9月6日(金) 6:30~8:30	秋田厚生医療センター	
	港北	7月5日(金) 7:00~8:30	港北地区コミセン
		8月9日(金) 7:00~8:30	
土崎	8月7日(水) 7:00~8:30	北部市民サービスセンター	
	9月3日(火) 7:00~8:30	北部市民サービスセンター (胸)	
	10月11日(金) 7:00~8:30		
外旭川	7月11日(木) 7:00~8:30	外旭川地区コミセン	
	7月17日(水) 7:00~8:30	野村田中公民館	
	8月8日(木) 7:00~8:30	外旭川連合公民館	
	8月22日(木) 7:00~8:30	外旭川地区コミセン	
将軍野	7月18日(木) 7:00~8:30	将軍野地区コミセン	
	8月30日(金) 7:00~8:30		
寺内	7月10日(水) 7:00~8:30	寺内児童センター	
	7月24日(水) 7:00~8:30	寺内地区コミセン	
	8月29日(木) 7:00~8:30	寺内児童センター	
	9月24日(火) 7:00~8:30	寺内地区コミセン	
旭川	7月1日(月) 7:00~8:30	旭川地区コミセン	
	9月13日(金) 7:00~8:30		
	10月10日(木) 7:00~8:30		
泉	7月16日(火) 7:30~9:00	泉地区コミセン	
	11月12日(火) 7:30~9:00		
八橋	7月29日(月) 7:00~8:30	八橋小学校(胸)	
	11月5日(火) 7:00~10:00	市保健センター(胸)	
	11月6日(水) 7:00~10:00		
保戸野	7月18日(木) 6:00~7:00	保戸野児童館	
	9月6日(金) 6:00~7:00		
明德	8月27日(火) 7:30~9:00	明德地区コミセン	
	10月7日(月) 7:30~9:00		
広面	7月12日(金) 7:00~8:30	東部市民サービスセンター	
	7月30日(火) 6:30~8:00	東地区コミセン	
	8月7日(水) 7:00~8:30	城東中学校(胸)	
	8月27日(火) 6:30~8:00	東地区コミセン	

広面地区は右の表上に続きます。

地区	日時	会場
広面	9月18日(水) 7:00~8:30	東部市民サービスセンター (胸)
	10月16日(水) 7:00~8:30	
太平	11月7日(木) 7:00~8:30	東部市民サービスセンター
	8月20日(火) 6:30~7:15	八田稲作集団栽培組合格納庫(胸)
山谷	8月20日(火) 8:00~8:45	太平地区コミセン(胸)
	8月28日(水) 7:00~8:30	介護老人保健施設 山盛苑(胸)
下北手	9月19日(木) 7:00~8:30	下北手地区コミセン(胸)
上北手	8月26日(月) 6:30~7:15	古野公民館(胸)
	8月26日(月) 8:00~9:00	上北手地区コミセン(胸)
桜	10月1日(火) 7:00~8:30	桜ゴルフ(胸)
	11月11日(月) 7:00~8:30	桜ゴルフ
川尻	7月2日(火) 7:30~9:00	川尻地区コミセン
	9月26日(木) 7:30~9:00	
旭南	7月31日(水) 7:00~8:30	旭南小学校(胸)
茨島	10月2日(水) 7:00~8:30	コープあきた茨島店
	11月13日(水) 7:00~8:30	
榎山	7月22日(月) 7:00~8:30	榎山地区コミセン
	9月9日(月) 7:00~8:30	
	9月30日(月) 7:00~8:30	
牛島	7月16日(火) 7:00~8:30	南部市民サービスセンター別館
	10月3日(木) 7:00~8:30	
	11月8日(金) 7:00~8:30	
大住	8月19日(月) 7:00~8:30	大住小学校(胸)
	10月9日(水) 7:30~9:00	大住地区コミセン
御所野	9月10日(火) 7:00~8:30	御所野ふれあいセンター(胸)
	10月15日(火) 7:00~8:30	
御野場	7月3日(水) 7:00~8:30	御野場新町二丁目町内会館
	7月8日(月) 7:00~8:30	南部市民サービスセンター
	8月8日(木) 7:00~8:30	
	9月27日(金) 7:00~8:30	南部市民サービスセンター (胸)
勝平	10月31日(木) 7:00~8:30	
	7月1日(月) 7:30~9:00	勝平地区コミセン
	8月22日(木) 7:30~9:00	秋田市南浜地域活動支援センター
新屋	9月2日(月) 7:00~8:30	勝平地区コミセン
	11月15日(金) 7:30~9:00	
	7月19日(金) 7:00~8:30	
8月23日(金) 7:00~8:30		
9月5日(木) 7:00~8:30		
豊岩	10月8日(火) 7:00~8:30	
	11月1日(金) 7:00~8:30	豊岩地区コミセン
浜田	11月14日(木) 7:00~8:00	石田坂公民館
	9月17日(火) 7:00~8:30	浜田地区コミセン(胸)
下浜	9月25日(水) 6:30~7:15	八田公民館(胸)
	9月25日(水) 8:00~9:00	下浜地区コミセン(胸)



健康な今こそ受けよう **がん検診** **胃がん・大腸がん巡回検診**

秋田市の胃がん死亡率は、特に男性に多く、依然上位を占め、大腸がん死亡率も年々増加しています。

市では、胃がん検診車が各地区を巡回し、同時に大腸がん検診も行います。どの会場でも受診できますので、都合のよい会場で受けましょう。結果は約6週間後、本人へ郵送します。

- ◆日程は右のページ
- ◆どの会場でも受診できます

問▶保健予防課☎(883)1176

がん検診の割引制度については次のページに掲載しています

対象

秋田市に住民票があり、勤務先などで検診を受ける機会のない40歳以上のかた(昭和55年3月31日以前の生まれ) *年齢は令和元年度中に迎える誕生日当日の年齢。

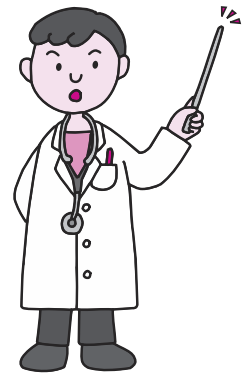
検診料

胃がん=1,300円(50代のかたは、18ページの割引制度により無料)
大腸がん=700円(50代の偶数歳のかたは、18ページの割引制度により500円)

【いずれの検診も無料になるかたと検診の際の持ち物】

- ▶秋田市国民健康保険の加入者…国保の被保険者証
- ▶75歳以上のかた(昭和20年3月31日以前の生まれ)…健康保険証
- ▶生活保護世帯・支援給付世帯のかた…「医療のしおり」か「本人確認証」
- ▶世帯全員の市民税が非課税のかた…直近の「市民税・県民税(所得・課税)証明書」

*市民税・県民税(所得・課税)証明書は、総合窓口(市役所1階)、市民税課(市役所2階)、各市民サービスセンター(中央・東部を除く)、駅東サービスセンター、岩見三内・大正寺の各連絡所で発行します。本人の身分を証明できるものを持って、「検診のため」と窓口で伝えると発行手数料はかかりません。



持ち物

健康保険証

検査内容

胃がん=問診、^{エックス}X線検査(バリウム、発泡剤を飲みます)
大腸がん=問診、便潜血検査(事前に採便容器に2日分採り、胃がん検診の受付時間内に提出してください)

【採便容器の配布場所と受付時間】

- ▶保健予防課(八橋の市保健所)、特定健診課・国保年金課(いずれも市役所1階)、各市民サービスセンター(中央を除く)、岩見三内・大正寺の各連絡所=平日の8:30~17:15
- ▶駅東サービスセンター=平日の9:00~17:15と土・日、祝日の9:00~17:00
- ▶各地区コミュニティセンター=9:00~21:00
- ▶金足地域センター=詳しくは施設にお問い合わせください

受診の際、ご注意ください

- 胸部検診と同じ日の場合、胸部を先に受けてください
- 検診前日の21:00以降から検診終了までは、飲食(ガムなども)・喫煙は避けてください(夜間にコップ1杯程度の水は可)。朝起きてからは、口の中を湿らせる程度で
- 血圧や心臓の薬を飲む場合、検診開始まで2時間以上あけて200ml以内の水で飲んでください
- 無地のTシャツか肌着1枚での撮影となります(服装により検査着に着替えてもらう場合あり)
- 次のかたは受診できません
 - ・以前バリウムで具合が悪くなったかた
 - ・妊娠しているか、妊娠の可能性のあるかた
 - ・授乳中で下剤を服用できないかた
 - ・当日インシュリンや血糖降下剤を使用したかた
 - ・体重130kg以上のかた
- 持病があるかたは、事前に主治医とご相談ください。また、自覚症状のあるかたは、検診ではなく医療機関を受診してください

