

秋田市立 飯島 小学校

〒011-0913 秋田市飯島鼠田二丁目2番1号 TEL: 018-845-0377 FAX: 018-847-1643

1 学校の概要

1. 沿革

明治 8. 9. 4	飯島小学校創立
明治25. 4. 1	飯島尋常小学校と改称
昭和 9. 7. 21	現在地に校舎新築
昭和16. 4. 1	飯島国民学校と改称
昭和22. 4. 1	飯島村立飯島小学校と改称
昭和29. 10. 1	秋田市立飯島小学校と改称
昭和51. 11. 23	新校舎落成、創立100周年記念式典
平成27. 10. 31	創立140周年記念式典・学習発表会

校歌

朝明けの雲にかがやき
そびえ立つ太平ながめ
広くゆたかな心きたえる
友よあかるくつよく
栄えゆく日本をになう
つぎつぎつづく
われらの力
伸びゆく母校 ああ飯島

2. 児童数、学級数 (令和2年5月1日現在)

学年	1年	2年	3年	4年	5年	6年	複式	特別支援	合計
学級数	3	3	2	3	3	3		2	19
児童数	77	78	69	75	89	84		3	475
男子	38	43	39	41	38	42		3	244
女子	39	35	30	34	51	42		0	231

3. 教職員 (令和2年5月1日現在)

校長	教頭	教諭	養護教諭 (臨時含)	栄養教諭 栄養職員	講師 (非常勤含)	事務職員 (臨時含)	その他	計
1	1	19	1	1	5	1	14	43

4. 進学先中学校

秋田北中学校、飯島中学校

5. 学校の目標

教育目標 ~生き生きと 目を輝かせて活動する子どもの育成~

6. 部活動 (スポーツ少年団) ※R1. 8. 31 時点での状況であり、変動があります。

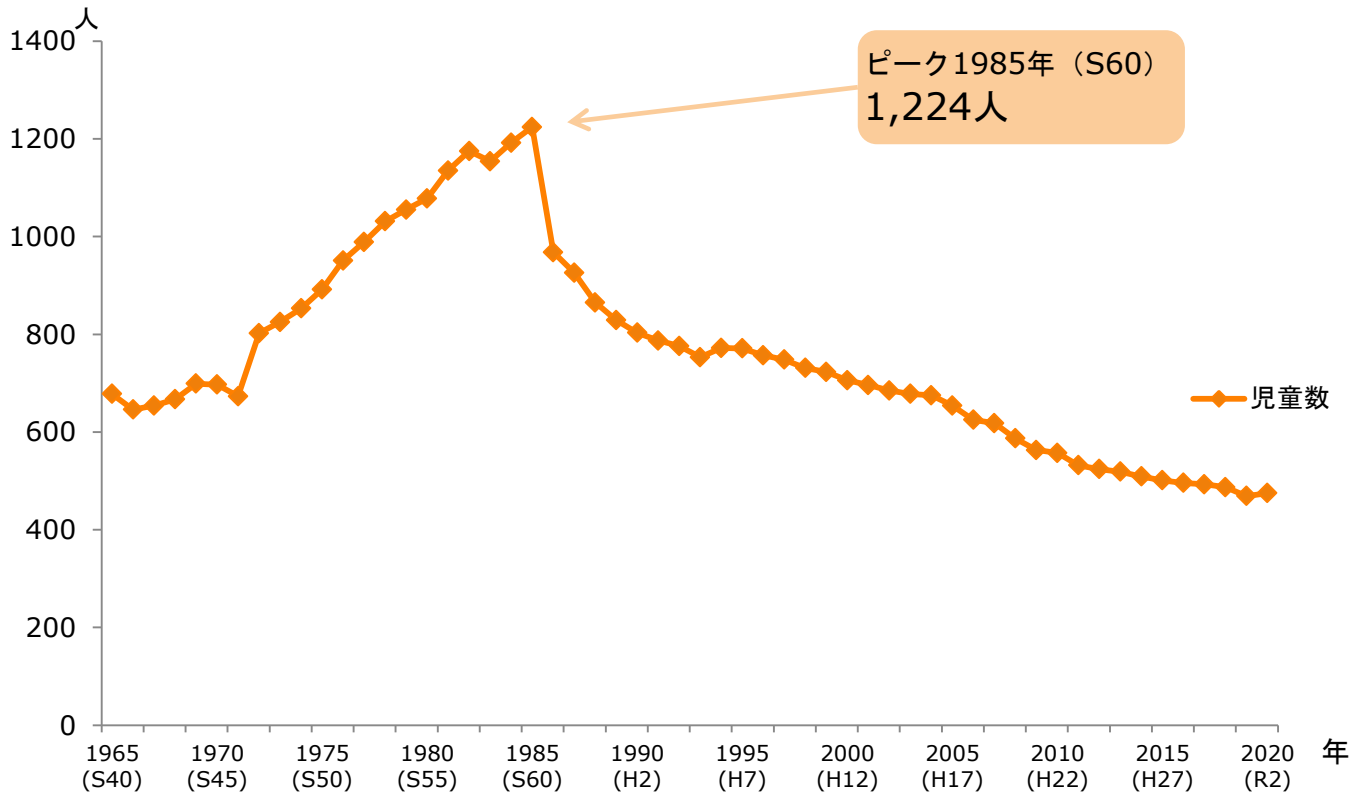
設置	運動部										
	剣道	柔道	サッカー	バレー	野球	バスケット女	体操	ラグビー	卓球	バトン	その他
設置	○		○		○	○		○			

文化部		
吹奏楽	器楽部	その他

2 児童数と学級数の推移と見込み

※児童数・学級数は、1965年（昭和40年）以降を対象としております。

1. 児童数の推移



2. 児童数、通常学級数の見込み

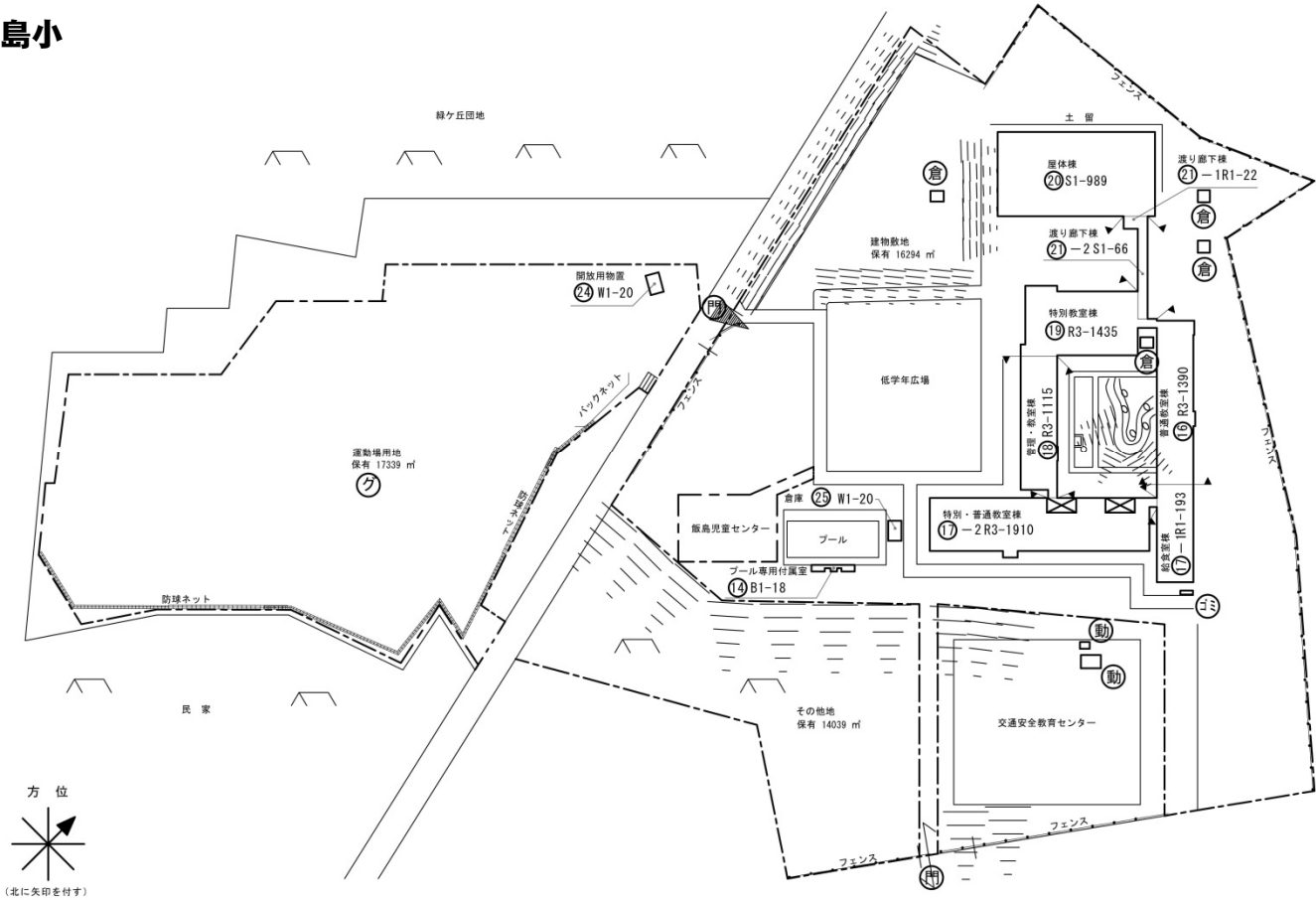
（基本方針に基づき算出）

区 分		2018年	2020年	2025年	2030年	2035年	2040年
飯島小 児童数 (単位：人)	人口ピ	487	465	447	432	449	468
	社人研	487	467	413	377	330	295
飯島小 学級数 (単位：学級)	人口ピ	18	17	16	15	16	17
	社人研	18	17	13	13	12	12

※人口ピ：秋田市が2016年3月に策定した秋田市人口ビジョンで、目指すべき将来人口から算出したもの
社人研：国立社会保障・人口問題研究所が2018年3月に公表した2040年の推計値から算出したもの

3 校内配置図

飯島小



4 校舎面積等と建築年度一覧

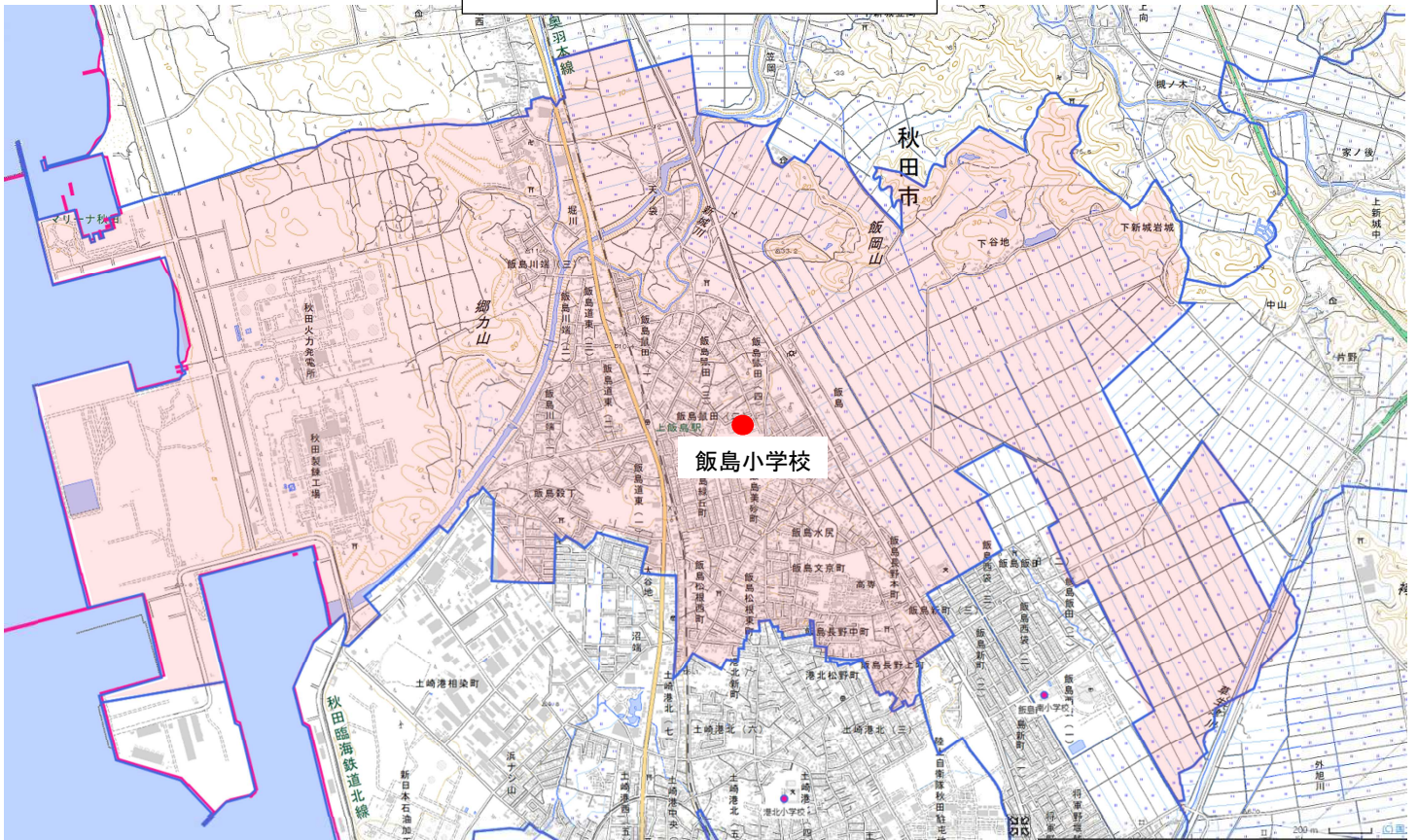
学校名	校舎面積 m ²	屋内運動場面積 m ²	校地面積(借地含む)				調理場	プール保有		校舎建築年度
			建物 m ²	運動場 m ²	その他 m ²	計 m ²		築年数 年度	規模 m ²	
土崎	4,455	957	7,523	4,209		11,732		H9	200	S43
港北	7,050	1,238	18,056	15,826		33,882		S26	325	S54
土崎南	5,245	980	11,943	5,471		17,414		S61	250	S59
高清水	6,458	1,248	10,279	13,777	1,031	25,087		H元	250	S62
外旭川	5,668	1,073	8,861	10,701	33	19,595	外旭川中へ	H4	250	S52
飯島	6,101	1,077	16,294	17,339	14,039	47,672		S40	225	S47
下新城	2,774	914	5,983	14,764	643	21,390	金足西小・秋田北中・ 上新城小へ	S57	250	S54
上新城	2,058	677	5,299	9,112		14,411	下新城小から	S60	250	S55
金足西	3,224	794	11,711	13,856	16,398	41,965	下新城小から	S42	225	S53
飯島南	4,995	986	9,822	9,562		19,384		S61	250	S60

※「校舎面積」欄には、校舎、備蓄倉庫、放課後児童クラブ、共同調理場の合計面積を掲載

※「校舎建築年度」欄には、建築年度が一番古い棟の建築年度を掲載

5 学区の状況

飯島小学校区



秋田市立 下新城 小学校

〒010-0145 秋田市下新城笠岡字佐戸反 10 番地 Tel : 018-873-3441 FAX : 018-873-7362

1 学校の概要

1. 沿革

明治 8. 9. 10	学制発布により笠岡下村の人家をかりて、笠岡学校創立
明治15. 8. 15	新城学校中野分校開校(中野島合)
明治25. 4. 1	中野分校独立して、中野尋常小学校と称す
昭和22. 4. 1	新城小学校と改称。中野小学校と改称。(昭和29. 10. 1秋田市へ合併)
昭和35. 6. 2	新城・中野小学校統合、下新城小学校と称す
昭和54. 12. 1	新校舎へ移転
平成22. 4. 1	秋田市立金足東小学校と統合
平成27. 10. 31	創立140周年記念式典挙行

校歌

明るい朝だ そよぐ風
広い田の面に 遠山が
豊かな影を 映してる
ああ 下新城小学生
平和の空に 胸張って
強く正しく 進もうよ

2. 児童数、学級数 (令和2年5月1日現在)

学年	1年	2年	3年	4年	5年	6年	複式	特別支援	合計
学級数	1	1	1	1	1	1		1	7
児童数	16	18	18	16	25	21		2	116
男子	7	7	11	7	15	11		1	59
女子	9	11	7	9	10	10		1	57

3. 教職員 (令和2年5月1日現在)

校長	教頭	教諭	養護教諭 (臨時含)	栄養教諭 栄養職員	講師 (非常勤含)	事務職員 (臨時含)	その他	計
1	1	8	1	1	1	1	7	21

4. 進学先中学校

秋田北中学校

5. 学校の目標

教育目標	夢をもち、心豊かで、たくましく生きる子どもの育成
------	--------------------------

6. 部活動 (スポーツ少年団) ※R1. 8. 31 時点での状況であり、変動があります。

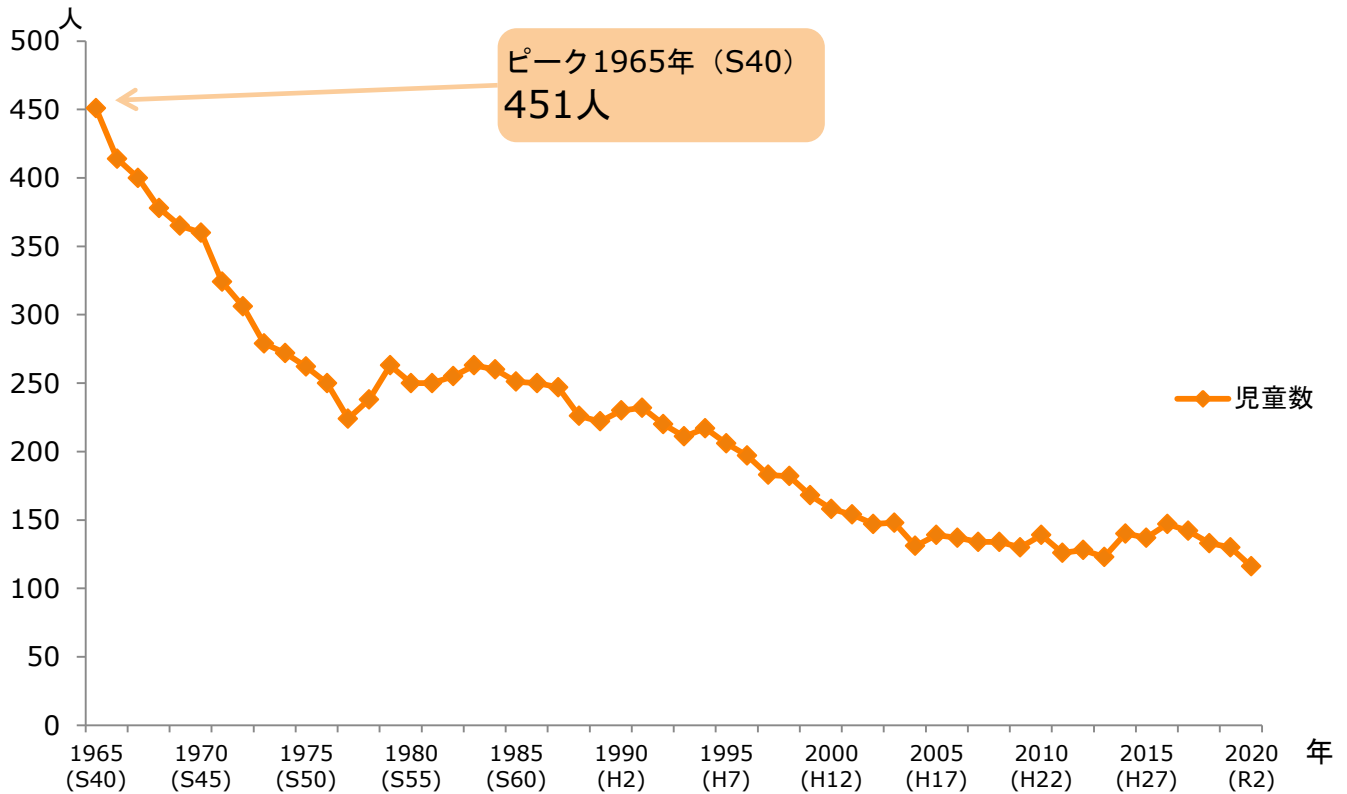
運動部											
	剣道	柔道	サッカー	バレー	野球	バスケット女	体操	ラグビー	卓球	バトン	その他
設置			○		○	○					

文化部			
	吹奏楽	器楽部	その他

2 児童数と学級数の推移と見込み

※児童数・学級数は、1965年（昭和40年）以降を対象としております。

1. 児童数の推移



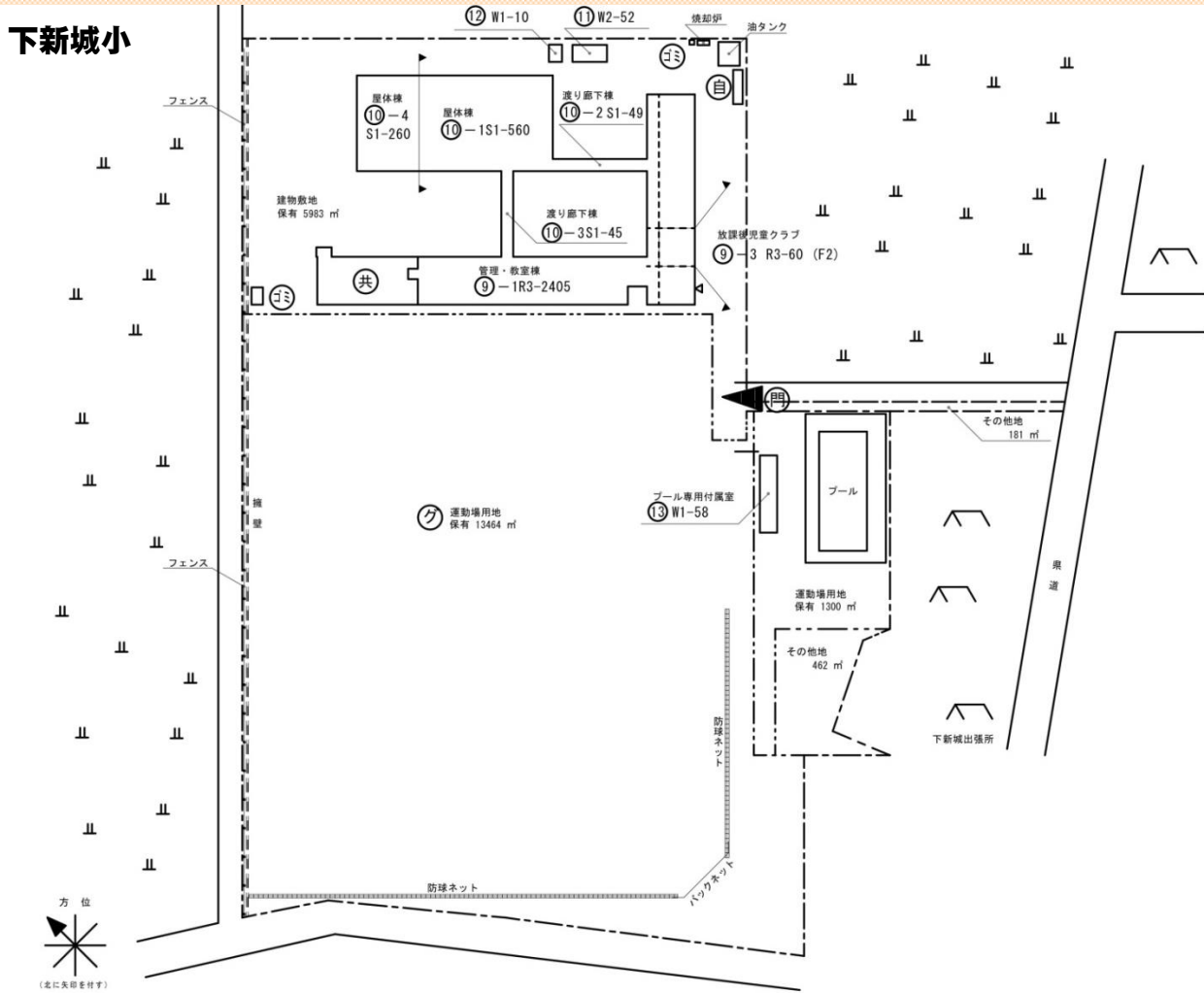
2. 児童数、通常学級数の見込み

（基本方針に基づき算出）

区分		2018年	2020年	2025年	2030年	2035年	2040年
下新城小 児童数 (単位：人)	人口ピ	133	126	122	118	122	127
	社人研	133	127	113	103	89	81
下新城小 学級数 (単位：学級)	人口ピ	6	6	6	6	6	6
	社人研	6	6	6	6	6	6

※人口ピ：秋田市が2016年3月に策定した秋田市人口ビジョンで、目指すべき将来人口から算出したもの
社人研：国立社会保障・人口問題研究所が2018年3月に公表した2040年の推計値から算出したもの

3 校内配置図



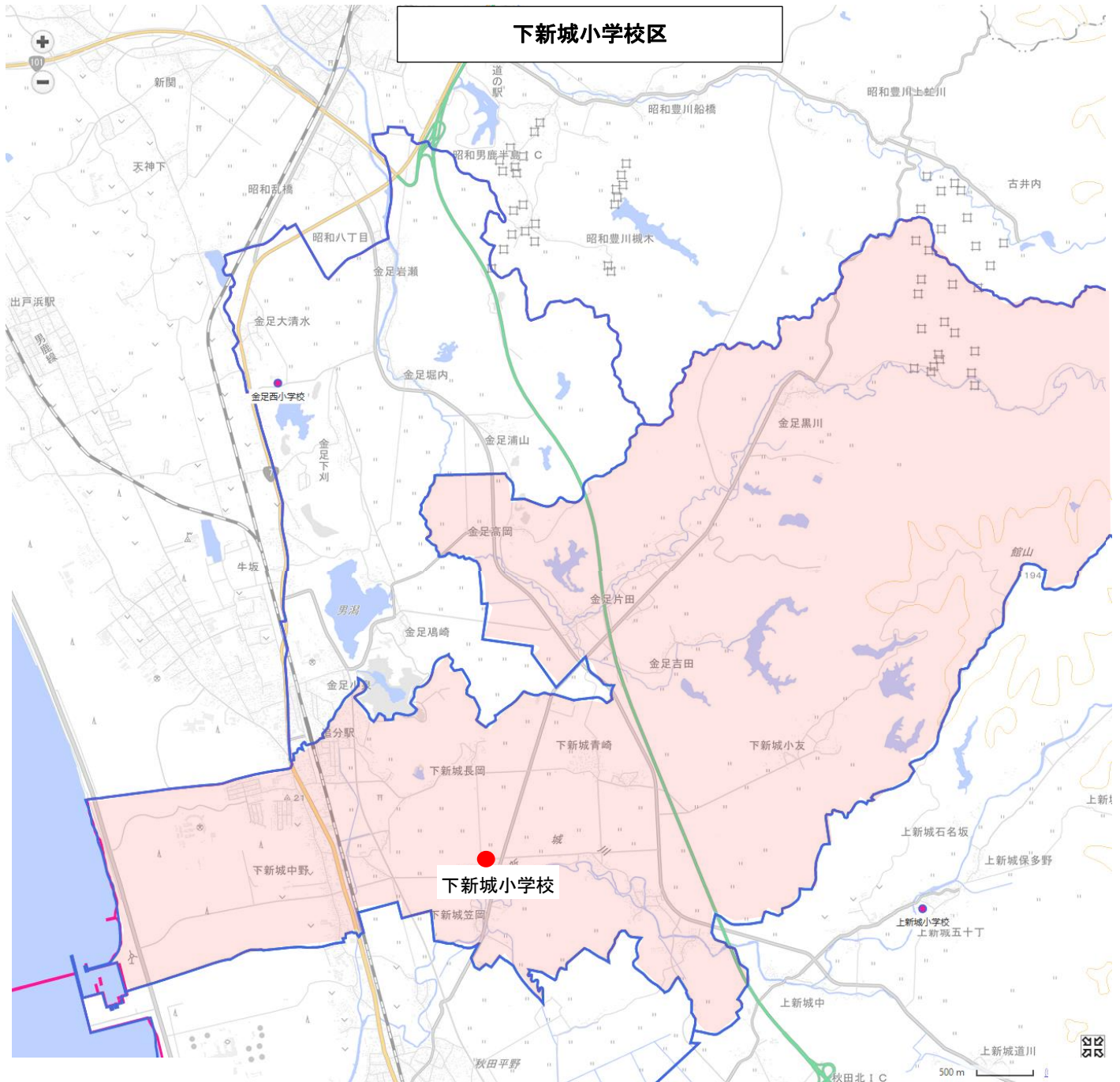
4 校舎面積等と建築年度一覧

学校名	校舎面積 m ²	屋内運動場面積 m ²	校地面積(借地含む)				調理場	プール保有		校舎建築年度
			建物 m ²	運動場 m ²	その他 m ²	計 m ²		築年数 年度	規模 m ²	
土崎	4,455	957	7,523	4,209		11,732		H9	200	S43
港北	7,050	1,238	18,056	15,826		33,882		S26	325	S54
土崎南	5,245	980	11,943	5,471		17,414		S61	250	S59
高清水	6,458	1,248	10,279	13,777	1,031	25,087		H元	250	S62
外旭川	5,668	1,073	8,861	10,701	33	19,595	外旭川中へ	H4	250	S52
飯島	6,101	1,077	16,294	17,339	14,039	47,672		S40	225	S47
下新城	2,774	914	5,983	14,764	643	21,390	金足西小・秋田北中・上新城小へ	S57	250	S54
上新城	2,058	677	5,299	9,112		14,411	下新城小から	S60	250	S55
金足西	3,224	794	11,711	13,856	16,398	41,965	下新城小から	S42	225	S53
飯島南	4,995	986	9,822	9,562		19,384		S61	250	S60

※「校舎面積」欄には、校舎、備蓄倉庫、放課後児童クラブ、共同調理場の合計面積を掲載

※「校舎建築年度」欄には、建築年度が一番古い棟の建築年度を掲載

5 学区の状況



秋田市立 金足西 小学校

〒010-0115 秋田市金足大清水字大清水台 1 番地 Tel : 018-873-3231 FAX : 018-873-7360

1 学校の概要

1. 沿革

明治 8. 3. 10	「岩瀬小学校」として創立、その後五邑小学校と改称
明治41. 11	下刈、岩瀬両小学校合併となり金足西尋常小学校と称する
昭和 9. 8. 21	大清水台現校舎移転新築になる
昭和22. 4. 1	金足西小学校となり校舎を中学と共用する
昭和30. 1. 1	秋田市立金足西小学校と改称する
昭和38. 10. 2	中学校移転し共用をとく
昭和54. 7. 3	校舎改築記念竣工式
平成26. 11. 1	創立140周年記念式典

校歌

春日のなさけに
若葉はのびる
父母のなさけに
われらはのびる
のびよ若葉よ
わが里の子よ
強く 正しく 美しく

2. 児童数、学級数 (令和2年5月1日現在)

学年	1年	2年	3年	4年	5年	6年	複式	特別支援	合計
学級数	1	1	1	1	1	1		2	8
児童数	21	19	24	30	22	36		3	155
男子	11	10	12	12	10	22		1	78
女子	10	9	12	18	12	14		2	77

3. 教職員 (令和2年5月1日現在)

校長	教頭	教諭	養護教諭 (臨時含)	栄養教諭 栄養職員	講師 (非常勤含)	事務職員 (臨時含)	その他	計
1	1	8	1	0	1	0	7	19

4. 進学先中学校

秋田北中学校

5. 学校の目標

教育目標 強く 正しく 豊かしく ー共に学び、共に伸びるー

6. 部活動 (スポーツ少年団) ※R1.8.31 時点での状況であり、変動があります。

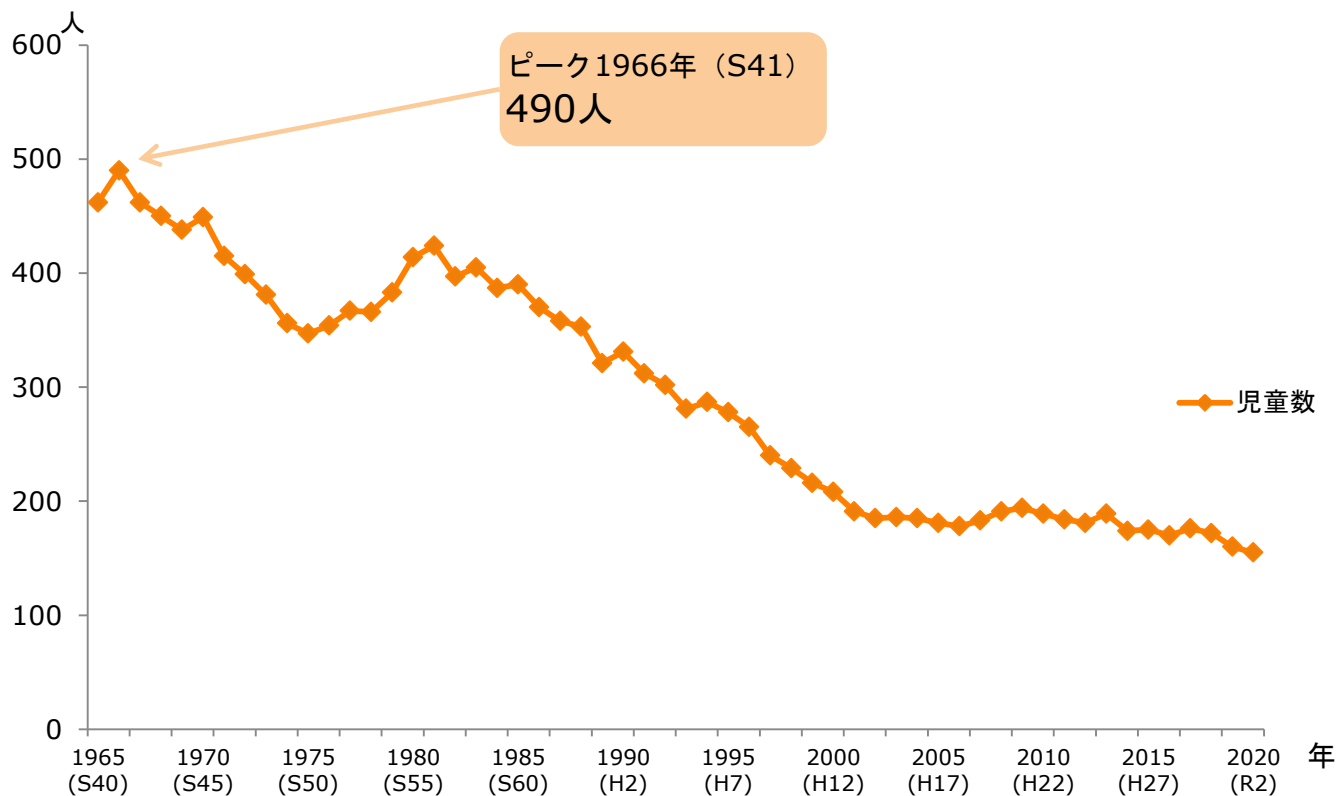
設置	運動部										
	剣道	柔道	サッカー	バレー	野球	バスケット女	体操	ラグビー	卓球	バトン	その他
		○			○	○		○			

文化部		
吹奏楽	器楽部	その他

2 児童数と学級数の推移と見込み

※児童数・学級数は、1965年（昭和40年）以降を対象としております。

1. 児童数の推移



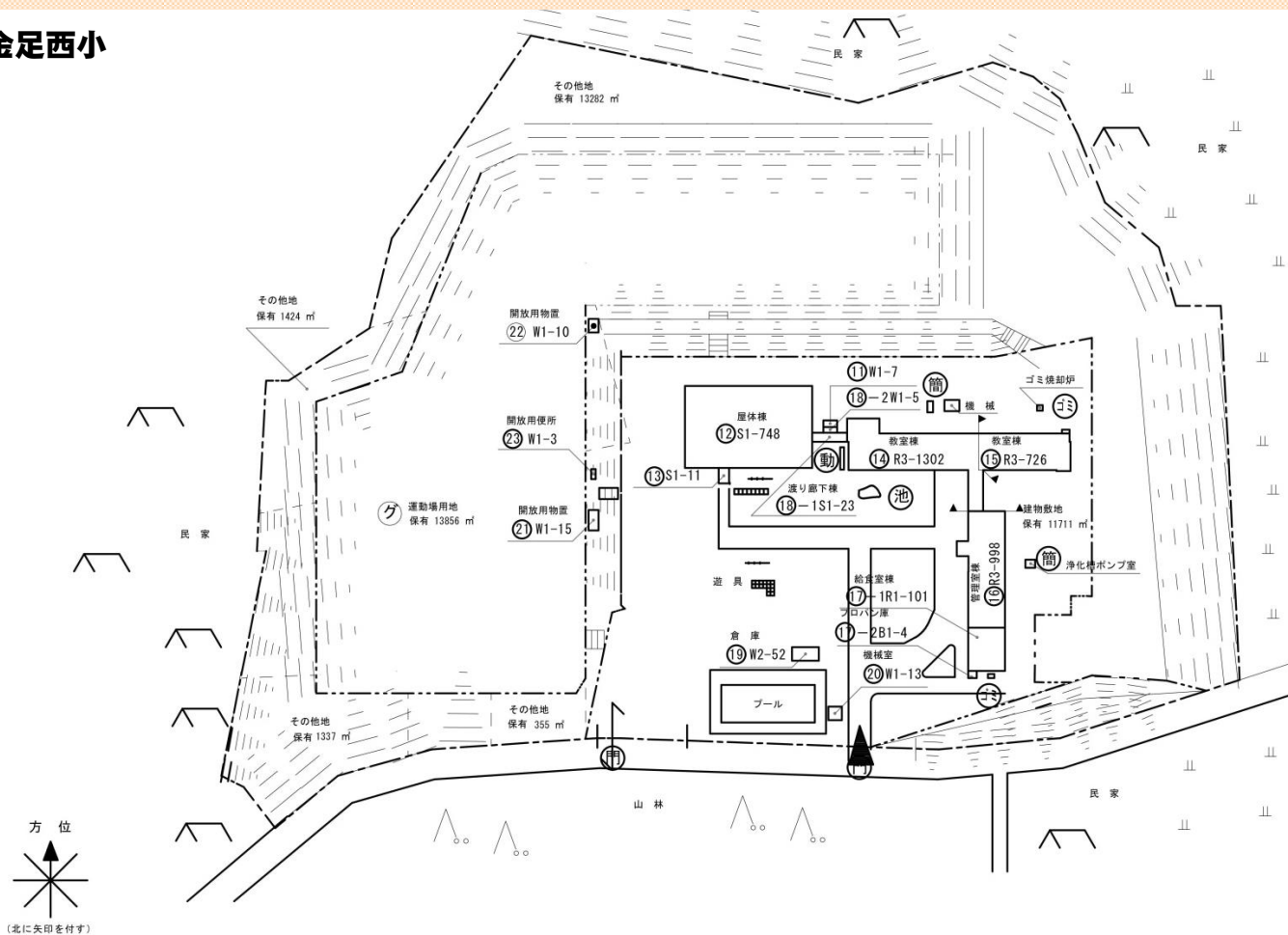
2. 児童数、通常学級数の見込み

区 分		2018年	2020年	2025年	2030年	2035年	2040年
金足西小 児童数 (単位：人)	人口ピ	172	164	158	152	158	166
	社人研	172	166	146	133	116	104
金足西小 学級数 (単位：学級)	人口ピ	6	6	6	6	6	6
	社人研	6	6	6	6	6	6

※人口ピ：秋田市が2016年3月に策定した秋田市人口ビジョンで、目指すべき将来人口から算出したもの
社人研：国立社会保障・人口問題研究所が2018年3月に公表した2040年の推計値から算出したもの

3 校内配置図

金足西小



4 校舎面積等と建築年度一覧

学校名	校舎面積 m ²	屋内運動場面積 m ²	校地面積(借地含む)				調理場	プール保有		校舎建築年度
			建物 m ²	運動場 m ²	その他 m ²	計 m ²		築年数 年度	規模 m ²	
土崎	4,455	957	7,523	4,209		11,732		H9	200	S43
港北	7,050	1,238	18,056	15,826		33,882		S26	325	S54
土崎南	5,245	980	11,943	5,471		17,414		S61	250	S59
高清水	6,458	1,248	10,279	13,777	1,031	25,087		H元	250	S62
外旭川	5,668	1,073	8,861	10,701	33	19,595	外旭川中へ	H4	250	S52
飯島	6,101	1,077	16,294	17,339	14,039	47,672		S40	225	S47
下新城	2,774	914	5,983	14,764	643	21,390	金足西小・秋田北中・ 上新城小へ	S57	250	S54
上新城	2,058	677	5,299	9,112		14,411	下新城小から	S60	250	S55
金足西	3,224	794	11,711	13,856	16,398	41,965	下新城小から	S42	225	S53
飯島南	4,995	986	9,822	9,562		19,384		S61	250	S60

※「校舎面積」欄には、校舎、備蓄倉庫、放課後児童クラブ、共同調理場の合計面積を掲載

※「校舎建築年度」欄には、建築年度が一番古い棟の建築年度を掲載

5 学区の状況

