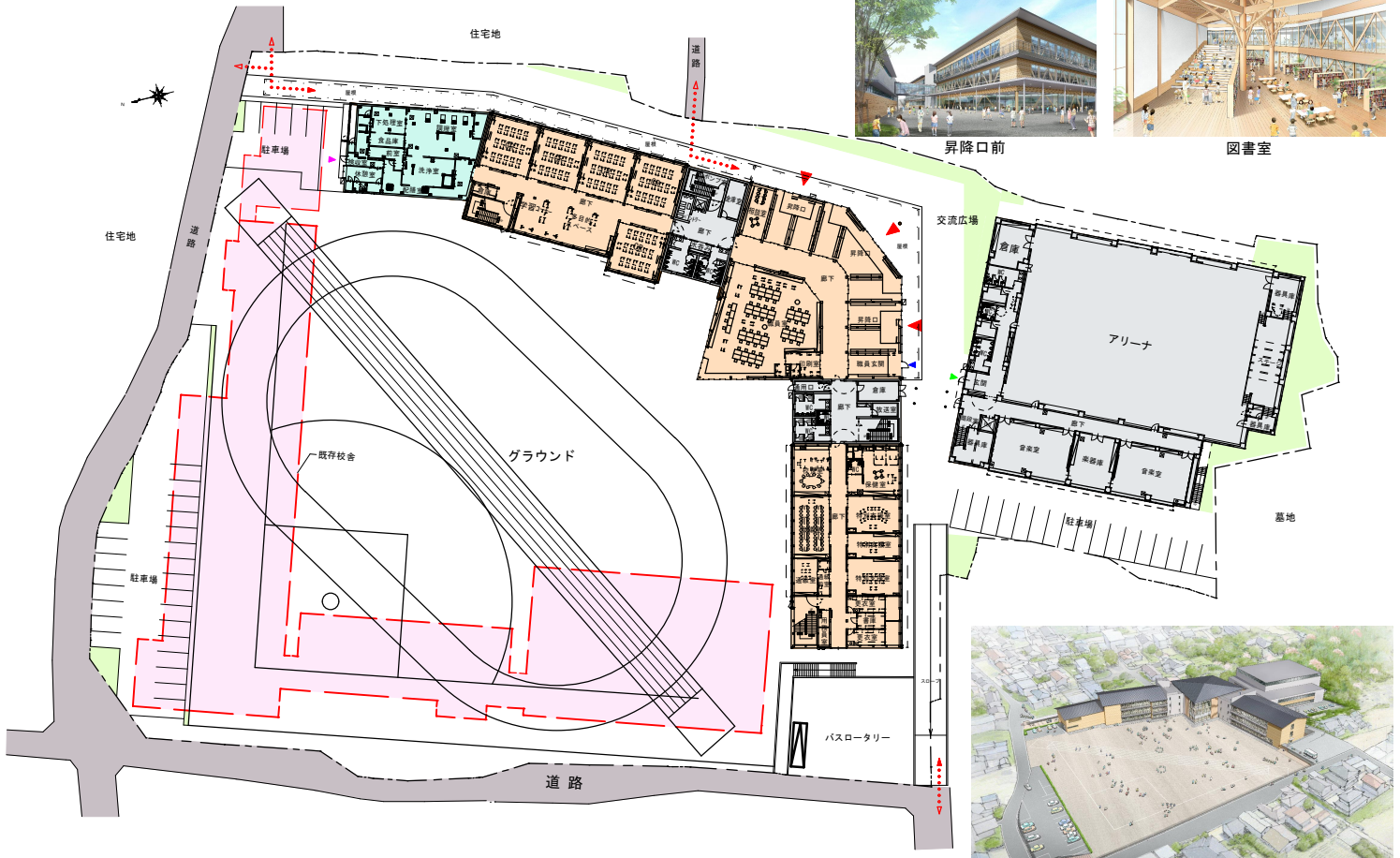


秋田市立日新小学校増改築工事の進捗状況について

●配置図



●事業スケジュール(予定)

- 令和4年度 : 造成工事、プール解体工事、校舎一部解体工事
- 令和5~6年度 : 新校舎建設工事、外構Ⅰ期工事
- 令和7年度 : 新校舎使用開始、外構Ⅱ期工事、既存校舎解体工事
- 令和8年度 : グラウンド整備工事

●工事の様子(R6.7撮影)



外観