

令和3年度 子育てサポートクーポン券・多子世帯サポートクーポン券

# サービス充実 7つのプラン♪ 在宅での育児をサポート!

交付申請  
受け付け  
4/13(火)  
スタート



クーポン券は、下記の7つのプランから選んで利用できます。利用期限は来年3月末まで。  
なお、交付は対象となるお子さん1人につき、年度内1回までです。再交付はできません。

問い合わせ▶子ども未来センター☎(887)5340 ホームページ [https://www.alve.jp/facility/child/child\\_coupon](https://www.alve.jp/facility/child/child_coupon)



## 子育てサポートクーポン券

お子さん1人につき、7つのプランに利用できるクーポン券(22枚綴り)と大森山動物園年間パスポート引換券1枚をセットで交付!

**対象**▶秋田市に住民票があり、保育所(園)や幼稚園などに入所(園)していない就学前のお子さん(多子世帯サポートクーポン券対象のお子さんを除く)がいる世帯

**申請窓口**▶子ども未来センター(アルヴェ5階)、子ども育成課(市役所2階)、各市民SC(中央・東部・南部別館を除く)、公立保育所(寺内・河辺・岩見三内・新波・川添・雄和中央)

**申請時に必要なもの**▶お子さんの名前が記載された健康保険証



## 多子世帯サポートクーポン券

お子さん1人につき、クーポン券(30枚綴り)を交付!

**対象**▶秋田市に住民票があり、平成30年4月2日以降に生まれた保育所(園)や幼稚園などに入所(園)していない第3子以降のお子さん、その子を含めた3人以上のお子さんがある世帯

**申請窓口**▶子ども未来センター、子ども育成課  
**申請時に必要なもの**▶お子さんの名前が記載された健康保険証(同一世帯のお子さん全員分)

## 7つのプラン (サービス内容)

クーポン券の枚数と金額は、子育てサポートクーポン券として使う場合です。多子世帯サポートクーポン券の場合、クーポン券1枚500円分として、各プランに利用できます。

### ①わんぱくキッズのおでかけプラン

クーポン券4枚=親子2人分

日帰り遠足にお出かけします

### ②在宅ママ・パパのゆっくりプラン

クーポン券1枚=一時預かりの利用料400円分

お買い物やリフレッシュにご利用ください

### ③親子の絵本プラン

クーポン券1枚=250円分

市立図書館がおすすめする40冊の中から、好きな絵本と引き換えができます

### ④はいポーズ! プラン

クーポン券1枚=300円分

お子さんの写真や家族の記念撮影にどうぞ



### ⑤なかよし親子でおでかけプラン

クーポン券1枚=300円分

大森山動物園とクアドーム ザ・ブーンの入場料に利用できます



### ⑥急な病気でも安心プラン

クーポン券1枚=400円分

お子さんが病気の際、一時的に保育してもらうことができます

### ⑦いつでもお助けタクシープラン

クーポン券1枚=400円分

外出のサポートに「子育てタクシー」をご利用ください

■18・19の催しは、新型コロナウイルスの影響により、中止または変更になる場合があります。また会場内ではマスクを着用するなど感染予防にご協力ください。

## 秋田市文化創造館

■オープニング特別事業として、展覧会「200年をたがやす」を開催します！  
会期は、「つくる」が3月21日(日)▶6月18日(金)、「みせる」が7月1日(木)▶9月26日(日)。公演や展示、ワークショップなど、文化創造館のさまざまな使い方をぜひご覧ください！

### 文化創造プロジェクト 200年をたがやす

## 舞台

### あなたと言葉を集める ワークショップ

日時 **4月24日(土)・25日(日)**  
13:00～16:00

会場 **文化創造館  
2階スタジオB**

対象 小学生以上で5人以内のグループ(1人での申込可)  
…小学生は保護者同伴

地域の祭りの思い出や昔話などをもとに、演劇作品をつくるためのワークショップを開催します。

演出家の児玉絵梨奈さんを講師に迎え、前半は参加者がグループになってエピソードを共有し、後半はその内容をもとに台本をつくって演じたり、動きをつくります。参加無料。定員各5組。

#### 申し込み

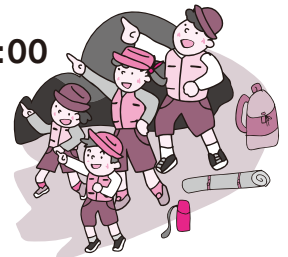
電話かEメールで、代表者氏名、参加希望日、参加人数、電話番号をお知らせください。Eメールの件名は「あなたと言葉を集めるワークショップ参加希望」で。

NPO法人アーツセンターあきた  
☎(893)6424  
Eメール perform@200years-akita.jp

## まんだらめ 春のファミリーハイキング

日時 **4月25日(日)9:50～14:00**

対象▶5歳から中学生までのお子さん  
と保護者 参加費▶1人につき100円  
定員(抽選)▶10家族



太平山自然学習センターに集合し、太平山リゾート公園、妙見山(軽登山)を巡り、センターへ戻ります。全行程約5km。秋田駅東口からの送迎バスもあります。

#### 申し込み(1家族につき1通のみ)

往復はがきの往信欄に、催し名、住所、参加者全員の氏名・年齢、電話番号を、返信欄に住所、氏名を書いて、4月3日(土)から12日(月)(必着)までに、〒010-0824 仁別字マンタラメ227-1 太平山自然学習センター

問い合わせ 太平山自然学習センター☎(827)2171



## 太平山リゾート公園

4月15日(木)、冬期閉鎖していた太平山リゾート公園内の屋外施設がオープンします。ぜひご利用ください！利用料金などは、お問い合わせください。

\*雪解け状況などにより営業開始日が早まる場合があります。

## 屋外施設がオープン!

#### 施設名と利用時間

##### ◆オートキャンプ場

日帰り=10:00～16:00

宿泊=13:00～翌10:00



##### ◆ピクニックの森フリーテントサイト

チェックイン・アウトの時間はなし

##### ◆ピクニックの森バンガロー

宿泊=13:00～翌10:00

##### ◆テニスの森テニスコート 9:00～21:00

##### ◆グラウンド・ゴルフ場 9:00～17:00

#### 問い合わせ

太平山リゾート公園総合案内所☎(827)2270  
→グラウンド・ゴルフ場は☎(827)2688へ