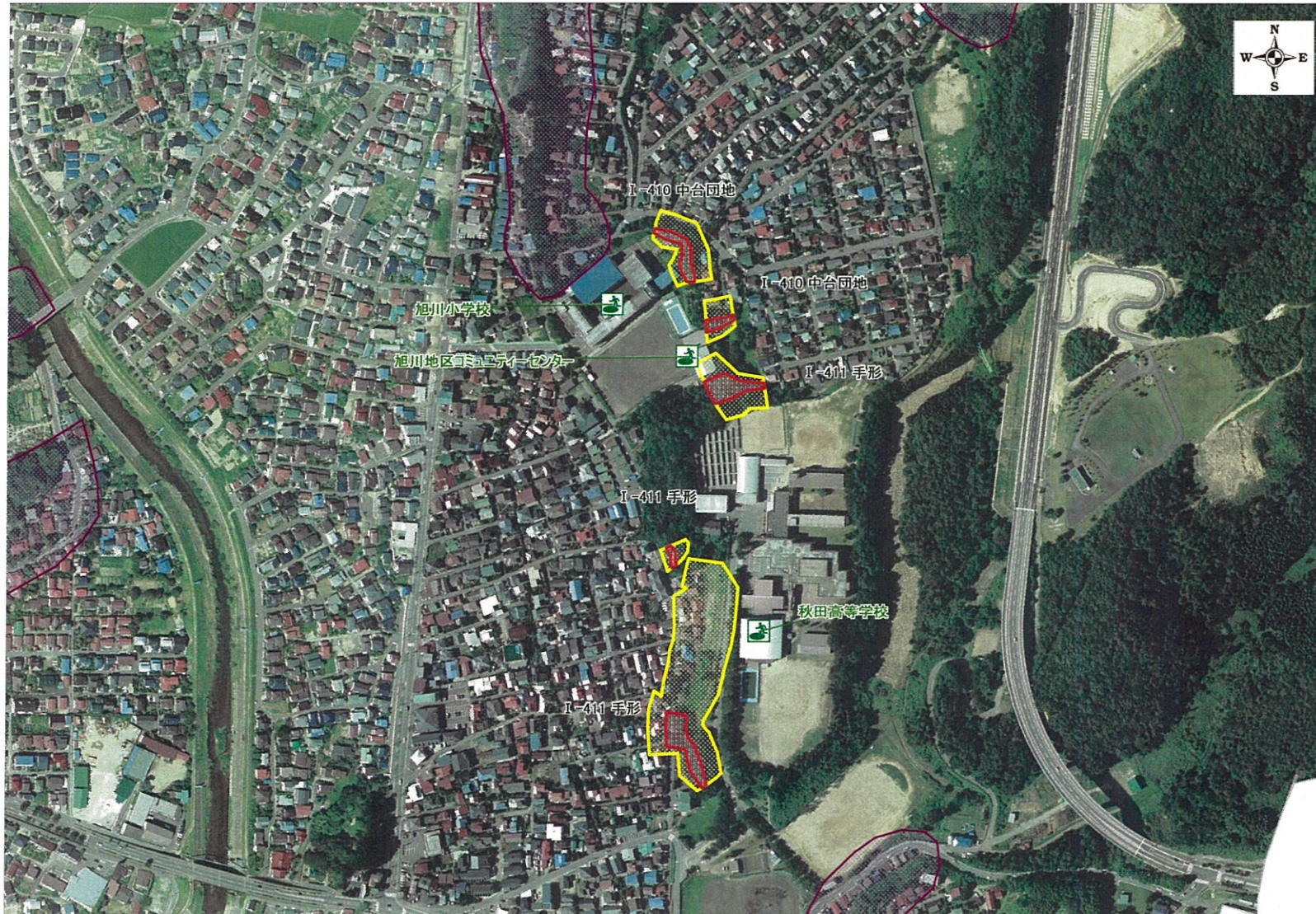


秋田市土砂災害ハザードマップ (手形字中台地区、手形字オノ浜地区)

問い合わせ先:

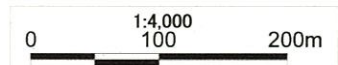
秋田県秋田地域振興局 建設部 工務課 電話 018-860-3482

秋田市 総務部 防災安全対策課 電話 018-888-5434



凡 例

項 目	記 号
土砂災害警戒区域	
土砂災害特別警戒区域	
土石流危険渓流	
急傾斜地崩壊危険箇所	
避難施設・避難場所	



○黄色で囲まれた範囲(土砂災害警戒区域)は、「土砂災害が発生した場合、住民の生命又は身体に危害が生じるおそれのある区域」です。
 ○赤色で囲まれた範囲(土砂災害特別警戒区域)は、「土砂災害が発生した場合、建築物に損壊が生じ、住民の生命又は身体に著しい危害が生じるおそれのある区域」です。

・土砂災害警戒区域等にお住まいの方は、大雨の時には警戒避難が必要となる可能性がありますので、注意してください。
 ・また、土砂災害警戒区域以外の箇所でも土砂災害の発生する可能性がありますので、自分の住んでいる家の周辺の斜面や溪流、避難箇所などをよく確認しましょう。

土砂災害に備えて 大雨の時など避難の際に必要なとなりますので、家族全員がわかる場所に貼っておきましょう。

①土砂災害警戒区域や避難場所を確認しておきましょう！

○黄色で囲まれた範囲(土砂災害警戒区域)は、「土砂災害が発生した場合、住民の生命又は身体に危害が生じるおそれのある区域」です。

○土砂災害警戒区域等にお住まいの方は、大雨のときには警戒避難が必要となりますので、注意してください。

○また、土砂災害警戒区域以外の箇所でも土砂災害の発生する可能性がありますので、自分の住んでいる家の周辺の斜面や溪流、避難箇所などをよく確認しましょう。

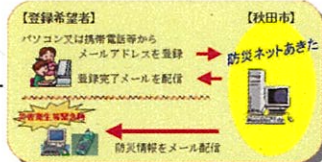


②雨が強くなってきたら、積極的に雨量情報、予報、警報等の情報を入手しましょう！

○まずはテレビやラジオ等で気象情報を確認しましょう。
○雨が強くなってきたら、電話やインターネットでも確認しましょう。



秋田市災害時情報提供システム「防災ネットあきた」
メールアドレスを登録された方に対して市内における避難勧告や避難指示などの避難情報、災害情報などをメール配信するシステムです。
<http://www.city.akita.akita.jp/city/gn/ds/system/default.htm>



秋田県河川砂防ホームページ
<http://sabo.pref.akita.jp/>
秋田県防災ホームページ
<http://www.pref.akita.jp/syobo/index.html>

③前兆現象を見つけたら、直ちに市役所に連絡しましょう！

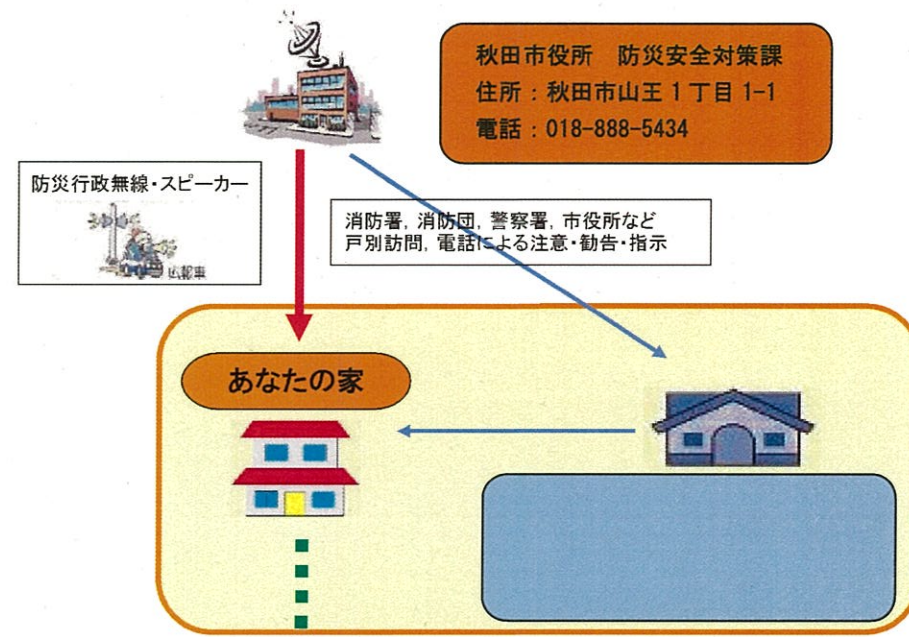
土砂災害の種別	前兆現象
がけ崩れ	<ul style="list-style-type: none"> ○がけに割れ目が見える。 ○がけから水がわき出ている。 ○がけから小石がばらばらと落ちてくる。
土石流	<ul style="list-style-type: none"> ○急に川の流れが濁り流水が混ざっている。 ○山鳴りがする。 ○雨が降り続けているのに川の水位が下がる。
地すべり	<ul style="list-style-type: none"> ○沢や井戸の水が濁る。 ○地面にひび割れができる。 ○斜壁から水が湧き出す。



○左図のような現象を見つけたら直ちに連絡して下さい。
連絡先：秋田市役所 防災安全対策課
電話：018-866-2021

④危険を感じたときや避難勧告等が合った場合は、直ちに避難しましょう！

○警戒避難時には、市の広報車等を通じて、避難勧告等のお知らせがあります。
○避難場所へ避難する際には、他の土砂災害危険箇所を避けた避難経路を選択しましょう。
○避難の指示が無くても早めに安全な避難場所に避難しましょう。



秋田市役所 防災安全対策課
住所：秋田市山王1丁目1-1
電話：018-888-5434



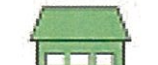
消防署, 消防団, 警察署, 市役所など
戸別訪問, 電話による注意・勧告・指示

あなたの家



避難

避難場所



※青色部は町内会において決定している場合など、必要に応じて記載して下さい。

- 旭川小学校
住所：秋田市手形字オノ浜63
電話：018-832-2862
- 旭川地区コミュニティセンター
住所：秋田市手形字オノ浜51-2
電話：018-835-1712
- 秋田高等学校
秋田市手形字中台1
電話：018-832-7200
- 秋田大学体育館
秋田市手形住吉町6
電話：018-889-2207
- 秋田東中学校
秋田市手形休下町10-51
電話：018-833-8261