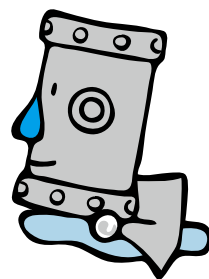


9月10日は下水道の日

私たちの毎日の暮らしに欠かすことのできない水は、自然界をぐるっと回っています。これを「水循環」といいます。川などの水を安心していつでも飲める水としてみなさんにお届けするのが「水道」の役割で、「下水道」には次の役割があります。

- ◆美しい自然のために
使った水をきれいにして川などへ戻します
- ◆快適な生活のために
水洗トイレが使えるなど、清潔で快適な生活環境になります
- ◆清潔で住みよいまちのために
川や道路の側溝がきれいになり、嫌な臭いもなくなります
- ◆安全なまちのために
大雨でも素早く雨水を川まで流し、浸水を防ぎます



上下水道局
マスコットキャラクター
「カンちゃん」

上下水道の広場



私たちが使う水も、使った水も、循環しています！



下水道を快適に使うために

■台所では

・残飯などを流すと、詰まりの原因になります。流し台に三角コーナーを置くなどして、流さないようにしてください

・天ぷら油などの油類を流すと、詰まりの原因に！使用済み油は「使い切る」「拭き取る」「吸い取る」などの処理をしてください

・熱湯をそのまま流すと、排水管故障の原因になります。冷ましてから流してください

■トイレでは

・水に溶けにくいティッシュペーパーや紙おむつなどは、排水管が詰まる原因になりますので、流さないでください

■お風呂や洗面所では

・髪の毛や石けんなどの固形物が、排水管の詰まる原因になります。こまめに取り除いてください

問い合わせ▶給排水課 ☎(023)8432

「水に関するポスター」

絵画「コンテスト」

「カンちゃんぬりえ展」作品展示
たくさんのご応募ありがとうございました。作品は9月2日(木)から13日(月)まで、市役所1階市民ホールに展示しています(期間中展示の入れ替えあり)。詳しくは、市ホームページをご覧ください。



昨年の展示の様子

◆広報ID番号 1030893

問い合わせ▶上下水道局総務課

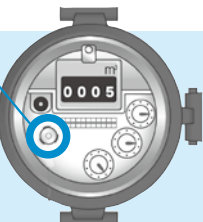
☎(023)8434

宅地内の漏水点検は定期的に

宅地内で漏水が発生すると、漏水した水量分の水道料金・下水道使用料は、原則、お客さまの負担になります。定期的に漏水点検を行いましょう。

漏水の確認方法

- ①屋内と屋外のすべてのじゃ口を閉める
- ②水道メーターのパイロット(左のイラスト丸)部分の回転を確認する



パイロット

(メーターは一例)

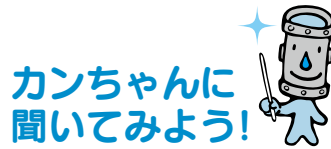
じゃ口を閉めてもパイロットが回転している場合は、漏水の可能性がります。回転していなくても、「最近、水道料金が増えた」など不安を感じたときは、お問い合わせください。

問い合わせ▶お客様センター

☎(023)8431



使った水(汚水)は
どのようにして
きれいな水になるの？



汚水は下水処理場で、
小さなゴミや泥を沈める沈でん池ちんという設備を通ったり、
微生物に汚れを食べてもらってきれいになるんだよ。



汚水はどこに行くの？



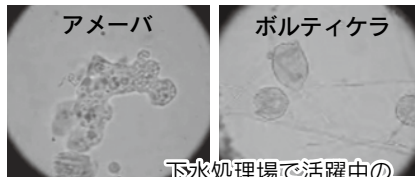
家庭や事業所から出た汚水は下水処理場に運ばれるよ。
市内のほとんどの汚水は、
秋田臨海処理センター(向浜)に運ばれるよ。



どういう微生物が
いるの？



下水処理場では、
200種類以上の
微生物が活躍しているよ！



下水処理場で活躍中の
微生物の例



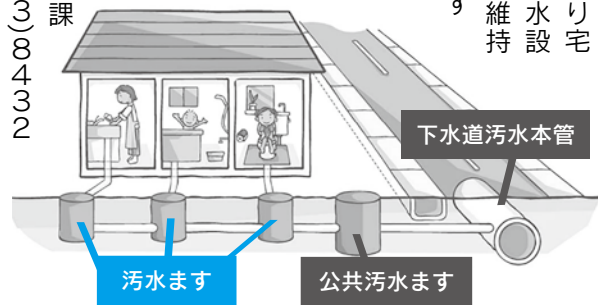
排水設備の 維持管理をしましょう

公共汚水ますより宅
地の内側にある排水設
備は、お客さまが維持
管理する範囲です
(下図参照)。

宅地内にある
汚水ますを開け
て、「においが
気になるか」「排
水の流れが悪く
なっていないか」
を定期的に確認
しましょう。

問い合わせ▶給排水課

☎(0223)8432



マンホールなどの破損を 見つけたらご連絡ください

道路内に設置されているマンホールに段差
がある、道路付近に設置されている公共汚水
ますが破損しているなどの異状を見つけた場
合は、発見場所(住所、付
近の目印など)と異状内容
(段差や陥没の大きさな
ど)をご連絡ください。

問い合わせ▶下水道整備課

☎(064)1455



公共汚水ますの破損

貯水槽水道の管理は設置者で

マンション、ビルなどの大きな建築物
で、水道水をいったん貯水槽(受水槽な
ど)に貯めてからお客さまに給水する施
設を貯水槽水道といいます。

貯水槽水道の水質や施設の管理は、貯
水槽水道の設置者(所有者)自らの責任で
行っていただきます。もし、水質(色・に
ごり・におい・味など)にお気づきの点が
あったら、設置者にご相談ください。

詳しくは、市ホームページをご覧ください。
◆広報ID番号 1008301
問い合わせ▶給排水課 ☎(0223)8432



上下水道の広場では、みなさまからの
意見、ご質問などをお待ちしています。

〒010-0945 川尻みよし町14-8

上下水道局総務課経営企画係

☎(0223)8434

FAX(0224)7414

Eメール ro-wtmn@city.akta.akita.jp

〈広報ID番号 1000109〉