

・きおんがマイナス4よりひくいとき  
・さむいきおんがつづいているとき  
↓  
すいどうかんがこおりやすくなるんだよ！

# みずかんちゃん

## すいどうかんがこおりおちちゃった！ たいへん！

いざというときの  
マメちしき！

すいどうかんがこおりおちちゃっても、おうちにあるもので  
なおせることもあるんだよ。  
さむいふゆに、おぼえておきたいマメちしきを  
しようかいますね！

さむ～いふゆのあるひ・・・



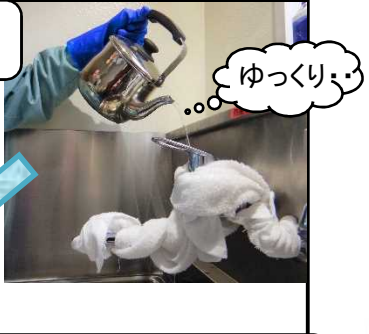
すいどうかんがこおって  
みずがでない～！

かん



えんときは！

①すいどうかんにタオルをまいて、  
あつめのおゆをゆっくりかけます。



②へやをあたたくし、  
ドライヤーのねっふうをあてます。



秋田市上下水道局  
マスコットキャラクター  
「カンちゃん」  
(本名:水乃環太郎)

くわしくはこちら！

お問い合わせ  
秋田市上下水道局  
お客様センター  
☎ 018-823-8431

秋田市上下水道局



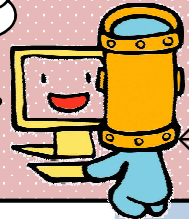
秋田市の上下水道局のホームページ

※ページの更新について

それでもみずがでないときは・・・

しゅうりのおみせにおねがいしよう！  
しゅうりにはおかねがかかるよ。

ホームページ  
をみてね！



カタカタ・・・

しゅうりのおみせを  
さがすカンちゃん

あきたしホームページで  
こうじのかいしゃがみれるよ！