

# デザインマンホール をみつけたよ！

## こんな デザインマンホール もあるよ！

# カ ン ち ゃ ん ぽ



カンちゃん、マンホールって、なんのためにあるの？

かわべ



いわみがわのあゆ



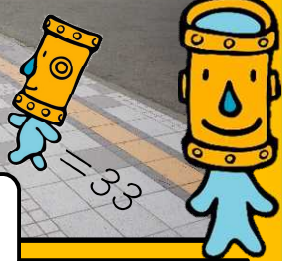
おふろやトイレのみずがながれるところをそうじするために、マンホールがあるんだ！

マンホールをさがしにいこうよ！

カンちゃんおでかけちゅう

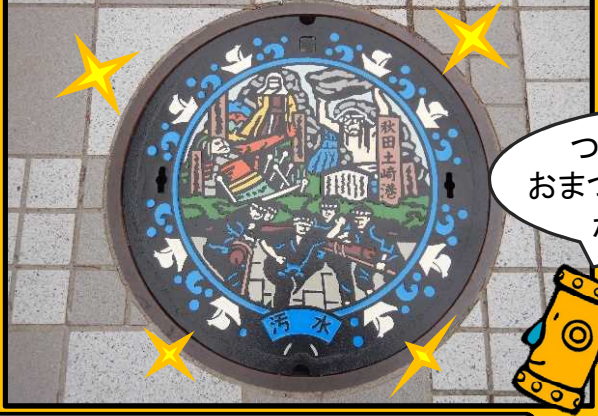
あ！これはきっとマンホールだ！

※マンホールにむちゅうになってどうろにとびださないでね！



ゆうわ

まちのはな「つつじ」



つちざきみなとのおまつりのマンホールだ！  
かわいいね！

こっちは「かんとうまつり」のマンホール！



ほかにもあるみたい！  
みんなもさがしてみよう！

かんとうは  
いろいろがいも  
あるんだ！

## デザインマンホール ってなに？

デザインマンホールは「ごとうちマンホール」ともいわれているよ！

ゆうめいな「おまつり」や「キャラクター」がマンホールのモデルになっているよ！

げすいどうのことをしてもらうために、デザインマンホールがつけられるようになったよ！



お問い合わせ  
秋田市上下水道局  
下水道整備課  
☎018-864-1455

秋田市上下水道局  
マスコットキャラクター  
「カンちゃん」  
(本名:水乃環太郎)