

# 秋田市 水害ハザードマップ①

## 金足・下新城・上新城

●あなたの住まいの危険度と避難場所 裏面を参考に自宅(学校・職場)の危険度や避難場所を記入しましょう。

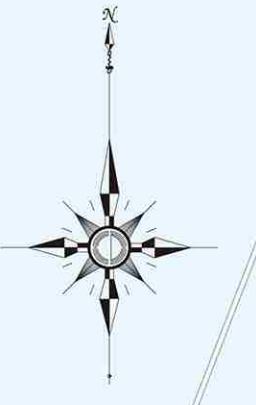
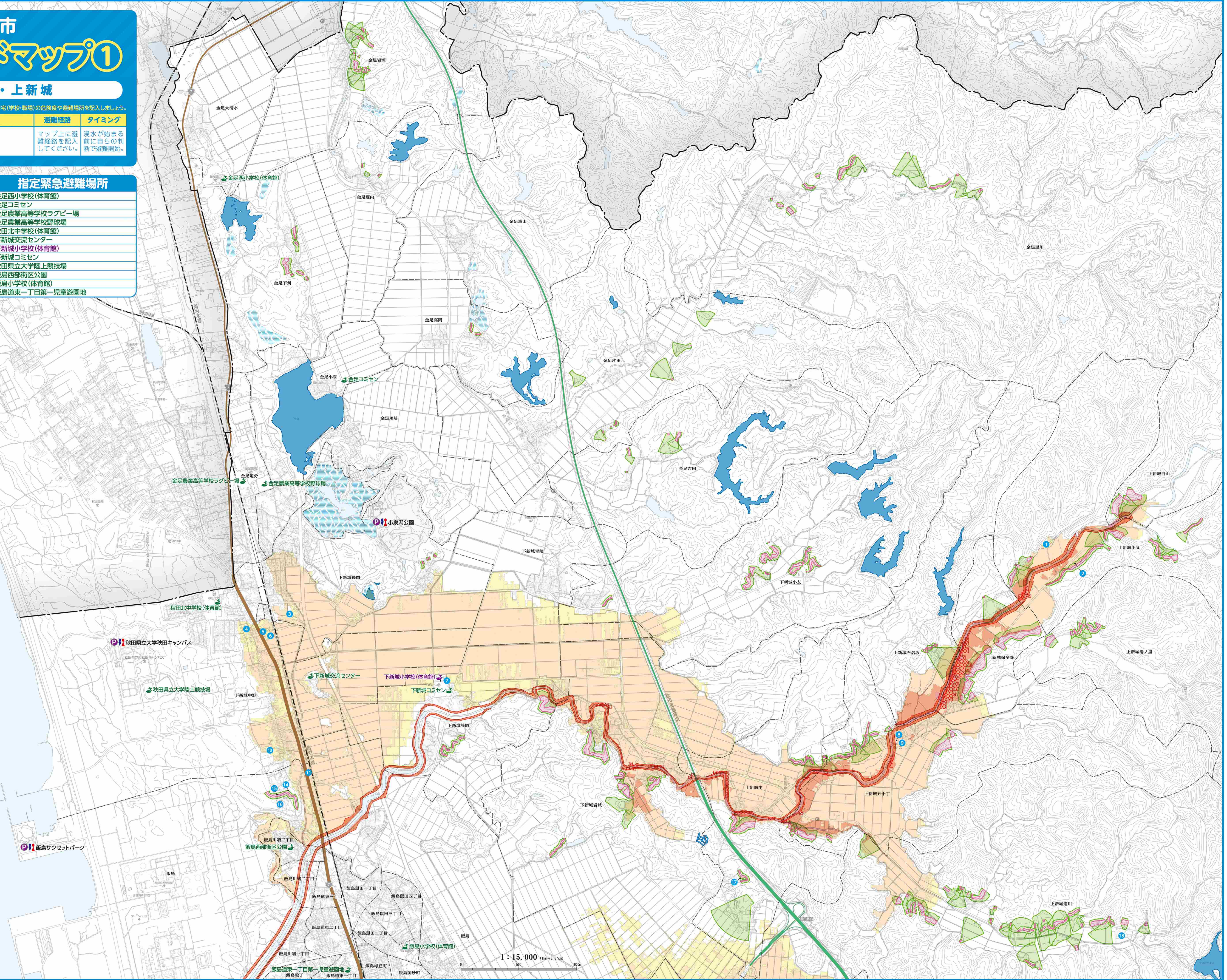
危険度	浸水想定	土砂災害警戒区域	避難場所	避難経路	タイミング
レベル		内 外	① ②	マップ上に避難経路を記入してください。	浸水が始まる前に自らの判断で避難開始。
	メートル				

### 水害ハザードマップの範囲

- ### 指定緊急避難場所
- 金足西小学校(体育館)
  - 金足コミセン
  - 金足農業高等学校ラグビー場
  - 金足農業高等学校野球場
  - 秋田北中学校(体育館)
  - 下新城交流センター
  - 下新城小学校(体育館)
  - 下新城コミセン
  - 秋田県立大学陸上競技場
  - 飯島西部街区公園
  - 飯島小学校(体育館)
  - 飯島道東一丁目第一児童遊園地

### 凡 例

- 特に早期に避難が必要な地域
  - 家屋倒壊等氾濫想定区域(氾濫流)
  - 家屋倒壊等氾濫想定区域(河岸浸食)
- 浸水した場合に想定される水深
  - ビルの3階程度
  - 5.0m以上~10.0m未満
  - 2階の軒下までつかる程度
  - 3.0m以上~5.0m未満
  - 1階の軒下までつかる程度
  - 0.5m以上~3.0m未満
  - 床下までつかる程度
  - 0m以上~0.5m未満
- 土砂災害(特別)警戒区域
  - 土砂災害警戒区域
  - 土砂災害特別警戒区域
- 防災重点ため池
  - ため池
- 浸水区域外の指定緊急避難場所
  - 避難場所
- 浸水区域内(3m未満)の指定緊急避難場所
  - ※屋内が浸水深以上の施設を描載しています。
  - 避難場所
- 車両による一時避難場所(長期避難場所ではありません)
  - 駐車スペース
  - 駐車スペース+トイレ
- 浸水想定区域および土砂災害(特別)警戒区域内にある要配慮者利用施設
  - 要配慮者利用施設
- その他
  - 市界
  - 町丁・大字界
  - 鉄道
  - 自動車専用道路
  - 国道
  - 消防署
  - 警察署
  - 災害拠点病院



1:15,000 (1cm=0.67km)