

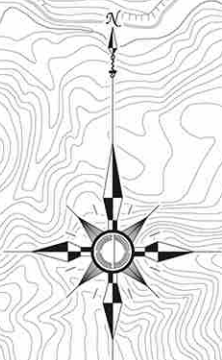
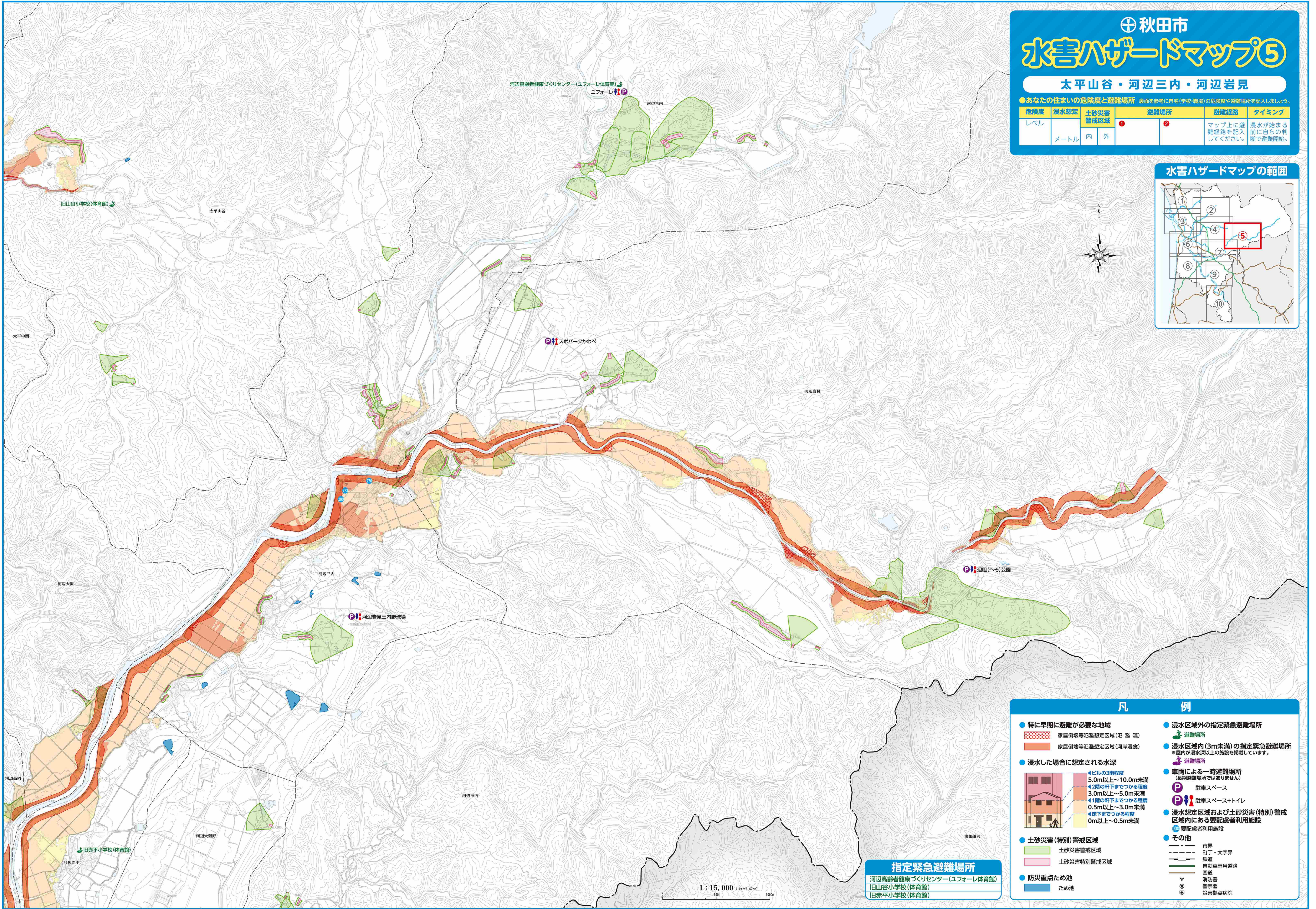
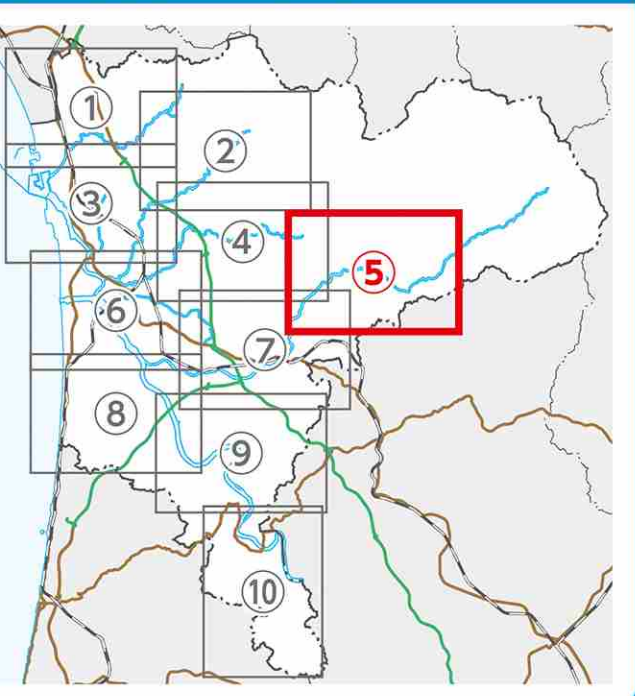
秋田市 水害ハザードマップ⑤

太平山谷・河辺三内・河辺岩見

●あなたの住まいの危険度と避難場所 裏面を参考に自宅(学校・職場)の危険度や避難場所を記入しましょう。

危険度	浸水想定	土砂災害警戒区域	避難場所	避難経路	タイミング
レベル	メートル	内 外	① ②	マップ上に避難経路を記入してください。	浸水が始まる前に自らの判断で避難開始。

水害ハザードマップの範囲



指定緊急避難場所
 河辺高齢者健康づくりセンター(ユフォーレ体育館)
 旧山谷小学校(体育館)
 旧赤平小学校(体育館)

- ### 凡 例
- 特に早期に避難が必要な地域
 - 家屋倒壊等氾濫想定区域(氾濫)
 - 家屋倒壊等氾濫想定区域(河岸浸食)
 - 浸水した場合に想定される水深
 - ビルの3階程度
 - 5.0m以上～10.0m未満
 - 2階の軒下までつかる程度
 - 3.0m以上～5.0m未満
 - 1階の軒下までつかる程度
 - 0.5m以上～3.0m未満
 - 床下までつかる程度
 - 0m以上～0.5m未満
 - 土砂災害(特別)警戒区域
 - 土砂災害警戒区域
 - 土砂災害特別警戒区域
 - 防災重点ため池
 - ため池
 - 浸水区域外の指定緊急避難場所
 - 避難場所
 - 浸水区域内(3m未満)の指定緊急避難場所
 - ※屋内が浸水深以上の施設を掲載しています。
 - 避難場所
 - 車両による一時避難場所
 - (長期避難場所ではありません)
 - 駐車スペース
 - 駐車スペース+トイレ
 - 浸水想定区域および土砂災害(特別)警戒区域内にある要配慮者利用施設
 - 要配慮者利用施設
 - その他
 - 市界
 - 町丁・大字界
 - 鉄道
 - 自動車専用道路
 - 国道
 - 消防署
 - 警察署
 - 災害拠点病院

1 : 15,000 (1cm≒6.67cm)