

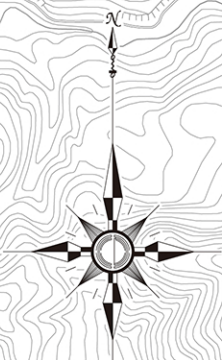
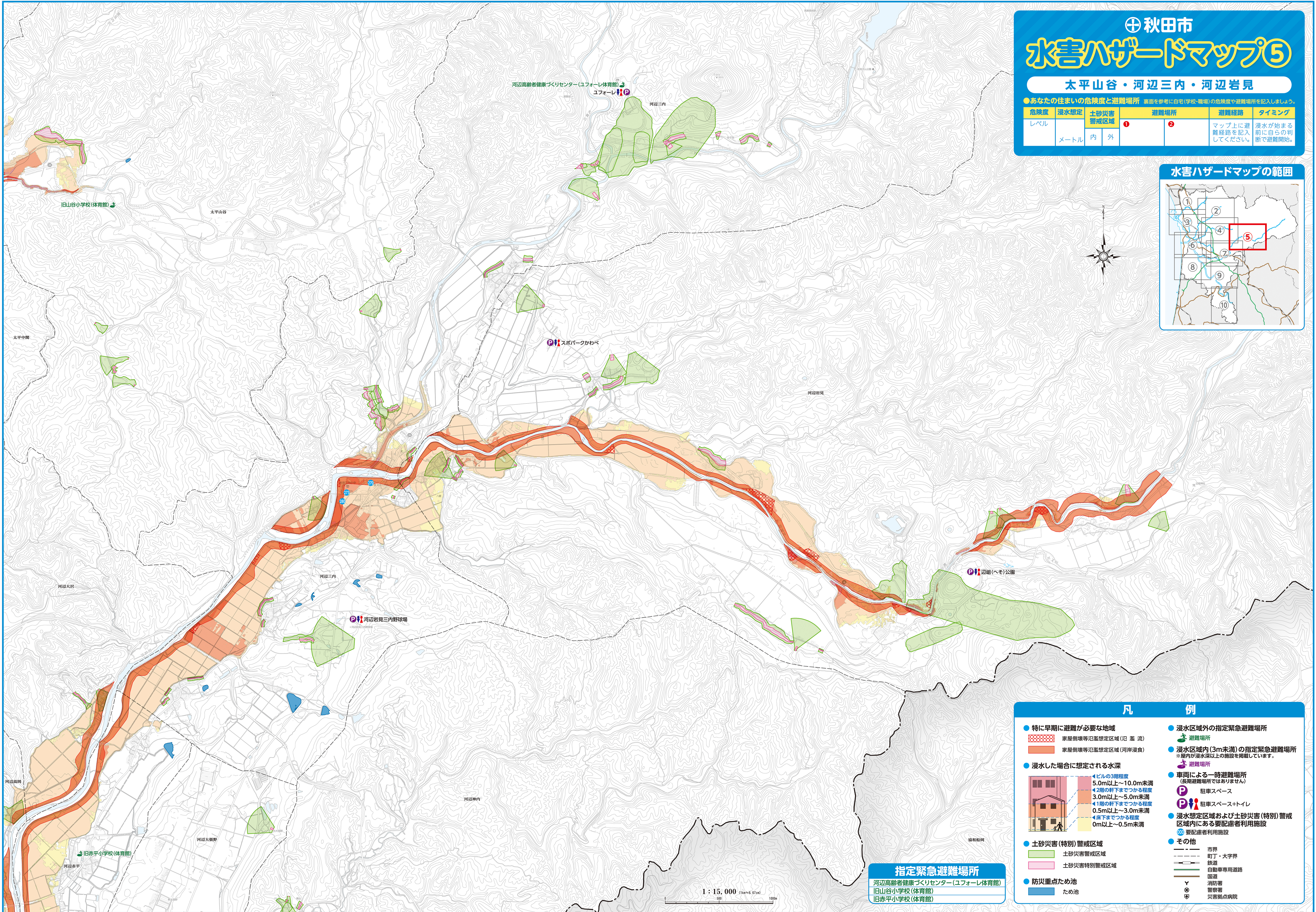
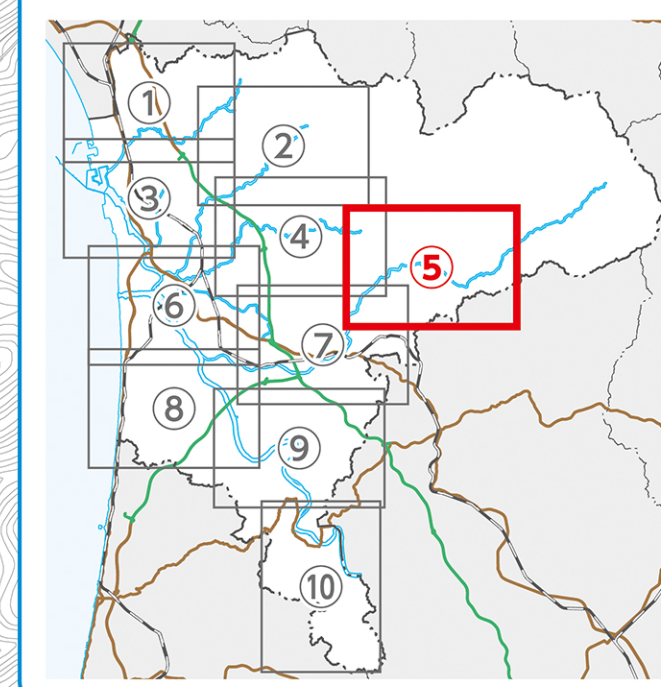
# 秋田市 水害ハザードマップ⑤

## 太平山谷・河辺三内・河辺岩見

●あなたの住まいの危険度と避難場所 画面を参考に自宅(学校・職場)の危険度や避難場所を記入しましょう。

危険度	浸水想定	土砂災害警戒区域	避難場所	避難経路	タイミング
レベル	メートル	内 外	① ②	マップ上に避難経路を記入してください。	浸水が始まる前に自らの判断で避難開始。

### 水害ハザードマップの範囲



**指定緊急避難場所**  
 河辺高齢者健康づくりセンター(ユフォーレ体育館)  
 旧山谷小学校(体育館)  
 旧赤平小学校(体育館)

### 凡 例

- 特に早期に避難が必要な地域
  - 家屋倒壊等氾濫想定区域(氾濫浸食)
  - 家屋倒壊等氾濫想定区域(河岸浸食)
- 浸水した場合に想定される水深
  - ビル3階程度
  - 5.0m以上~10.0m未満
  - 2階の軒下までつかる程度
  - 3.0m以上~5.0m未満
  - 1階の軒下までつかる程度
  - 0.5m以上~3.0m未満
  - 床下までつかる程度
  - 0m以上~0.5m未満
- 土砂災害(特別)警戒区域
  - 土砂災害警戒区域
  - 土砂災害特別警戒区域
- 防災重点ため池
  - ため池
- 浸水区域外の指定緊急避難場所
  - 避難場所
- 浸水区域内(3m未満)の指定緊急避難場所
  - ※屋内が浸水深以上の施設を掲載しています。
  - 避難場所
- 車両による一時避難場所
  - (長期避難場所ではありません)
  - 駐車スペース
  - 駐車スペース+トイレ
- 浸水想定区域および土砂災害(特別)警戒区域内にある要配慮者利用施設
  - 要配慮者利用施設
- その他
  - 市界
  - 町丁・大字界
  - 鉄道
  - 自動車専用道路
  - 国道
  - 消防署
  - 警察署
  - 災害拠点病院

1 : 15,000 (11mm=1km)  
 0 500 1000