

報告 2

バスロケーションオープンデータの公開について

路線バス等の利便性向上を図るため、運行中の車両の位置情報を取得し、誰でも自由に活用できるデータとして、「バスロケーションオープンデータ」を公開したので、報告するものである。

1 概要

- ・バスの時刻表情報および車両の位置情報を、国土交通省が定めた標準的なバス情報フォーマットに準拠する「GTFS※」形式として公開
※GTFS：General Transit Feed Specification
(公共交通機関の時刻表と地理的情報に関するオープンフォーマット)
- ・スマートフォン等で車両の位置が確認できるウェブサイトおよび各バス停ごとの時刻表情報を公開
- ・オープンデータをGoogleへ提供。モバイル版 Google マップ上で車両の現在位置が確認可能 (PC版では運行情報のみ表示)

2 実施体制

- ・本事業は、国際教養大学豊田哲也教授および市民団体であるCode for Akitaと協働し、地元の知見と技術力を活用
- ・秋田県の補助制度である地域公共交通チャレンジ事業を活用
- ・バスロケ端末設置車両台数 18 台
- ・令和 3 年度事業費 (見込み額) 約 1,453 千円
(うち、秋田県地域公共交通チャレンジ事業補助金 726 千円)

3 対象路線

- ・マイタウン・バス西部線の全コース
- ・マイタウン・バス北部線のうち、外旭川笹岡循環コース
- ・マイタウン・バス東部線のうち、木曾石コース
- ・マイタウン・バス下北手線
- ・中心市街地循環バスぐるる
※マイタウン・バス南部線のうち、河辺 A、雄和 A、雄和 B の各コースについては、車両故障等の影響により、4 月以降公開
マイタウン・バスのうち、予約制の路線については対象外

4 今後の予定

令和 4 年度以降、段階的に中央交通の路線バスへ導入予定 (市から補助予定)

5 各ウェブサイトURL

- ・秋田市バスロケシステム URL : <https://akita.bustei.net/buslocation>
- ・バス停WEB時刻表 URL : <https://akita.bustei.net/time>
※マイタウン・バスおよび中心市街地循環バス「ぐるる」のみ
- ・秋田県公共交通オープンデータ
URL : <https://www.akita-bus.or.jp/pages/39>
※オープンデータは秋田県バス協会のページで公開
- ・スマートフォン版秋田市バス案内サービス
URL : <https://www.akitainfo.jp/sp/bus/>



▲秋田市バスロケシステム



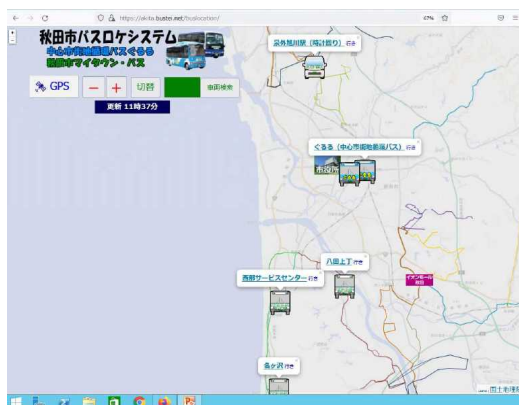
▲バス停時刻表



▲オープンデータ公開サイト



▲秋田市バス案内サービス



▲バスロケ画面



▲Google マップ画面