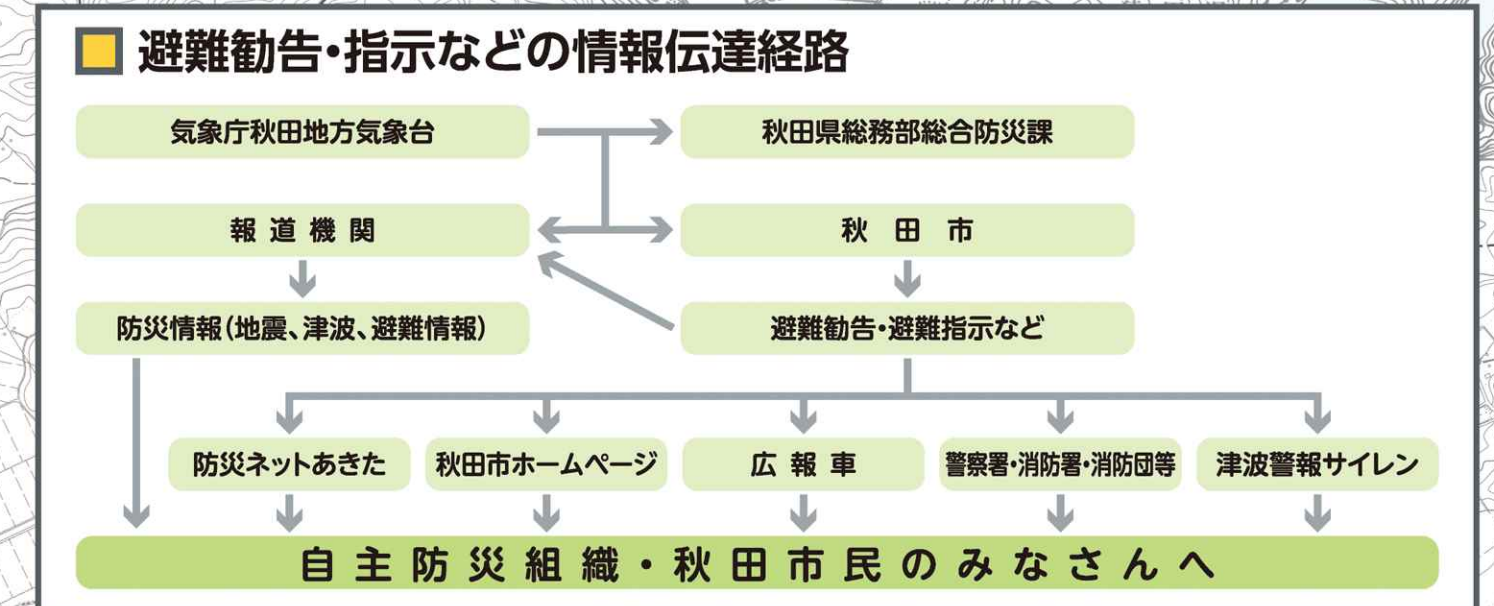


平成28年度版 秋田市津波ハザードマップ 1/5 下新城・飯島



津波からの避難

津波避難の心得

津波から逃れるには、「より早く」「より高く」「より遠く」避難しましょう。

- より早く津波情報を確認して、避難を開始しましょう。
- より高いところに避難しましょう。
- より海から遠いところに避難しましょう。

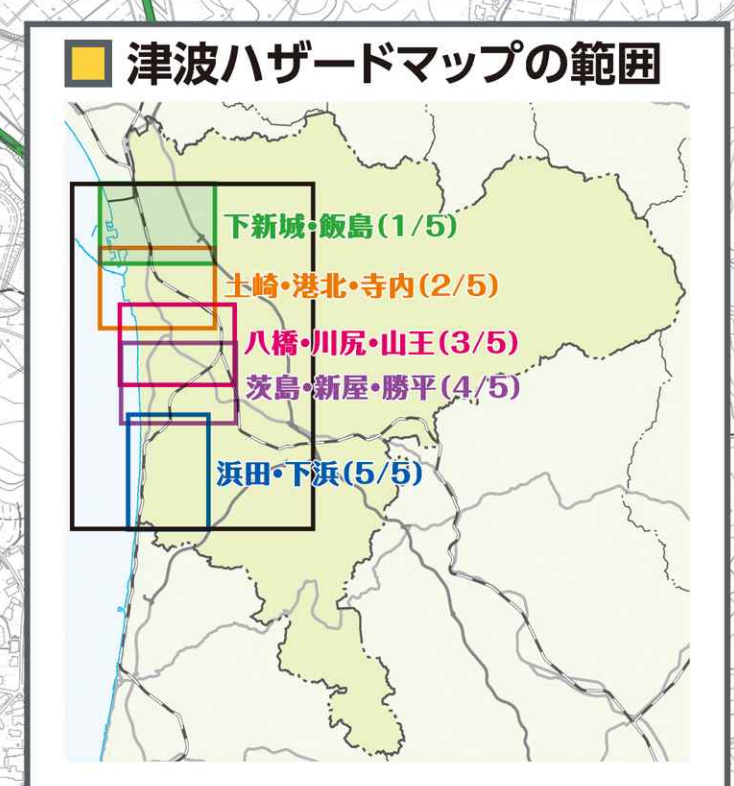
高台への避難

秋田市の津波避難の原則は「高台への避難」です。高台への避難に間に合わない場合は、近くの津波避難ビルへ避難しましょう。津波が迫って来ている場合は、近くの建物の高いところへ避難しましょう。避難勧告や避難指示が発令された場合に限らず、津波警報や大津波警報が発表された場合は、高台などに避難を開始してください。

津波避難ビルへの避難

津波避難ビルは、台風等の他の災害の時に避難する「避難所」とは違います。津波避難ビルは、津波の恐れがある間だけ、一時的に避難者を受け入れる施設です。施設によっては、トイレや水道などを利用することができますが、避難所のように災害用物資などの用意はありません。津波避難ビルは、「津波警報」や「大津波警報」が発表されている間だけ、自主的な避難者を受け入れます。津波警報が解除されたときには、避難者は自宅や高台に開設した避難所へ移っていただきます。

※「津波ハザードマップで浸水想定区域に入っていないから避難する必要はない。」とか「津波ハザードマップで浸水想定区域に入っているから必ず被害がある。」というものではありません。



緊急時連絡先

名称	電話番号
秋田市総務部防災安全対策課	888-5434
秋田市消防本部指令課	823-4265
秋田県総務部総合防災課	860-4563
秋田中央警察署	835-1111
秋田臨港警察署	845-0141
秋田東警察署	825-5110
消防・救急	119
警察	110

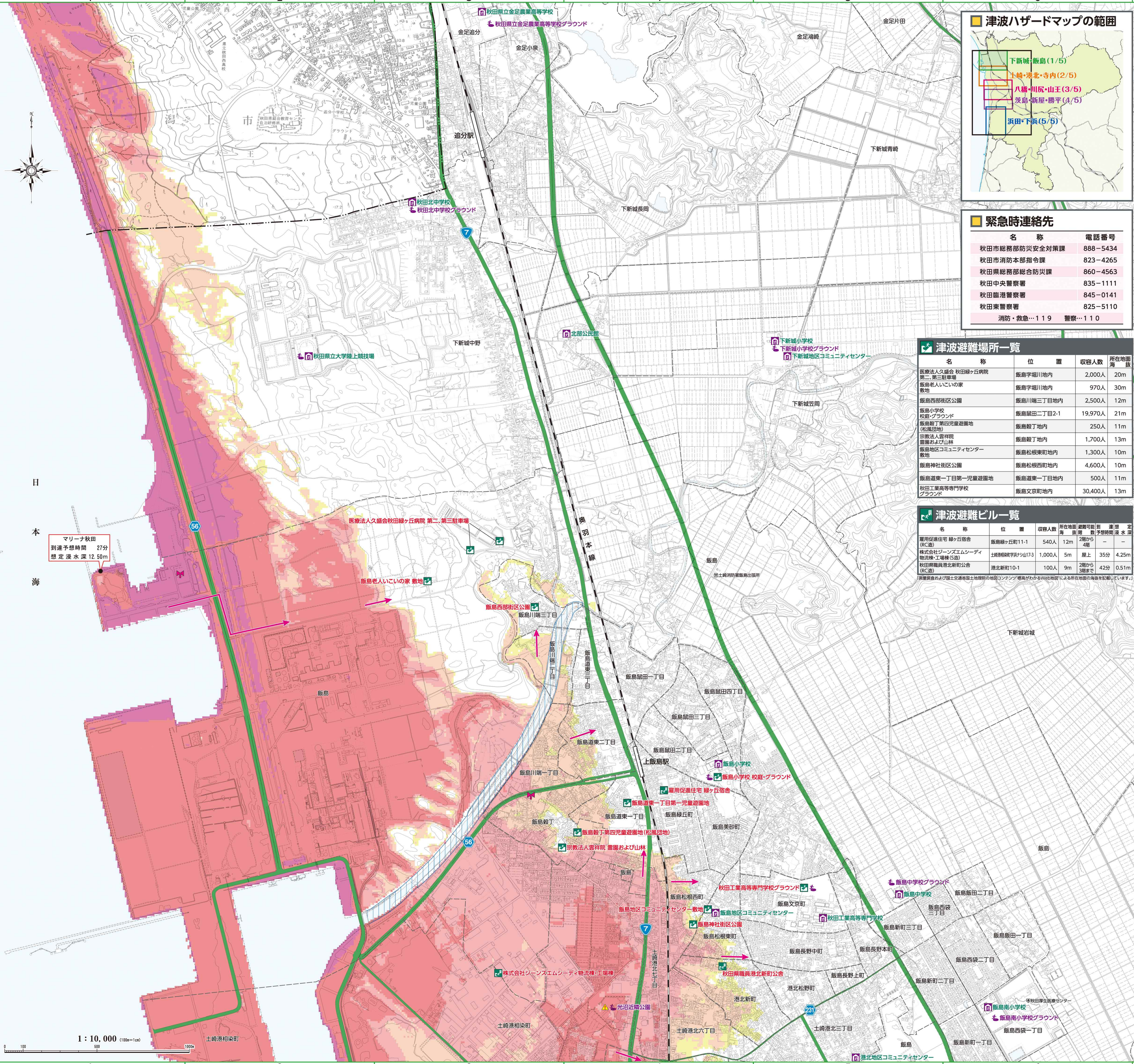
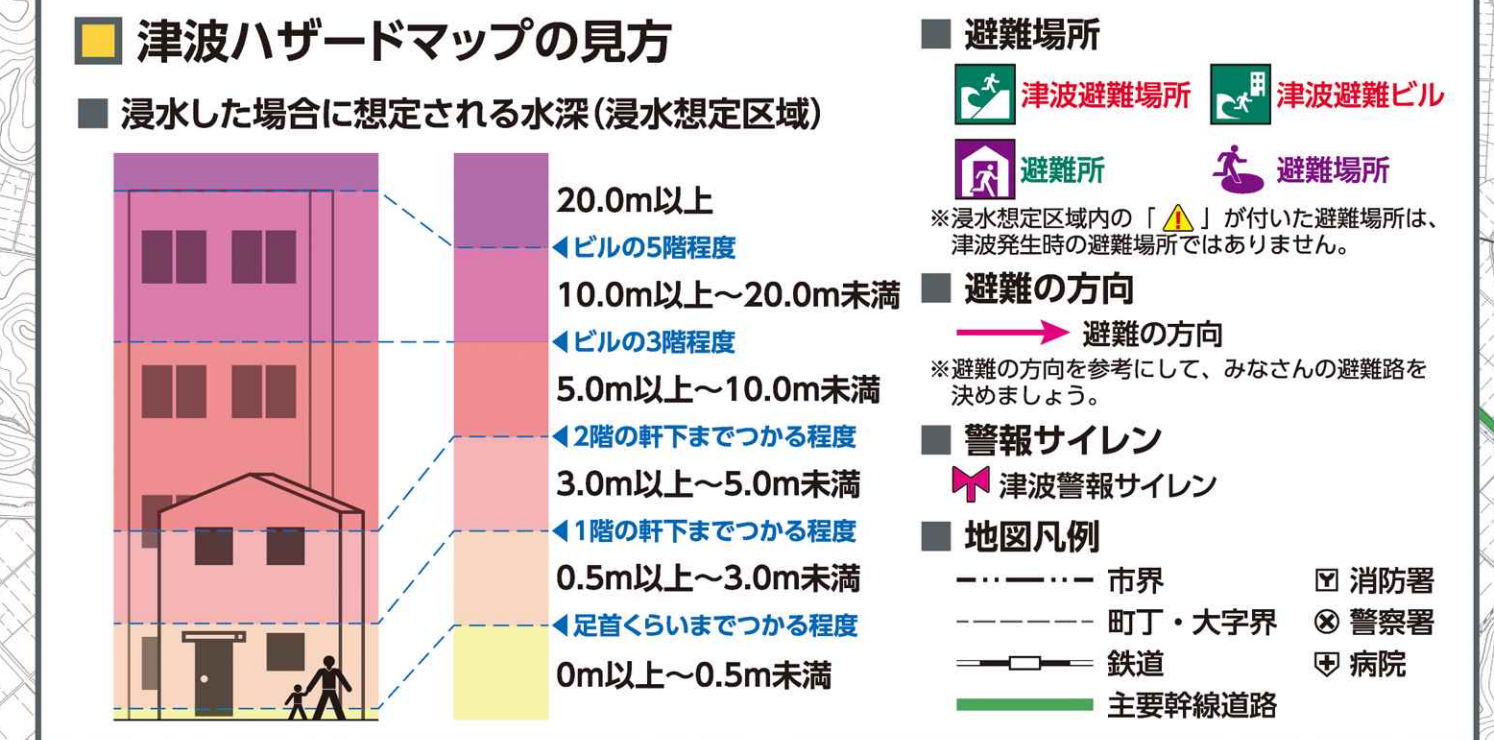
津波避難場所一覧

名称	位置	収容人数	所在地面高
医療法人久盛会 秋田緑ヶ丘病院 第二、第三駐車場	飯島字堀川地内	2,000人	20m
飯島老人いこいの家 敷地	飯島字堀川地内	970人	30m
飯島西部街区公園	飯島川端三丁目地内	2,500人	12m
飯島小学校 校庭・グラウンド	飯島屋田二丁目2-1	19,970人	21m
飯島緑丘公園	飯島緑丘地内	250人	11m
宗教法人霊祥院 霊園および山林	飯島緑丘地内	1,700人	13m
飯島地区コミュニティセンター 敷地	飯島松根東町地内	1,300人	10m
飯島神社街区公園	飯島松根西町地内	4,600人	10m
飯島道東一丁目第一児童遊園地	飯島道東一丁目地内	500人	11m
秋田工業高等専門学校 グラウンド	飯島文京町地内	30,400人	13m

津波避難ビル一覧

名称	位置	収容人数	所在地面高	避難可能階数	想定津波到達高さ	想定水深
雇用促進住宅 緑ヶ丘分舎 (RC造)	飯島緑ヶ丘11-1	540人	12m	2階から4階	—	—
株式会社シーエムシーエム 物流棟・工場棟	土崎港北町字山173	1,000人	5m	屋上	35分	4.25m
秋田県職員住宅北新町分舎 (RC造)	港北新町10-1	100人	9m	2階から3階まで	42分	0.51m

※測量調査および国土交通省国土地理院の地図・コンタクト情報に基づき、Web版による所在地面高の掲載を記載しています。



1 : 10,000 (100m=1cm)

発行：秋田市総務部防災安全対策課
TEL : 018-888-5434
http://www.city.akita.akita.jp/city/gn/ds/default.htm
他の地域の詳細版については、市ホームページで閲覧していただくか、防災安全対策課にお問い合わせください。
平成29年3月発行