

■18・19の催しは、新型コロナウイルスの影響により、中止または変更になる場合があります。
また会場内ではマスクを着用するなど感染予防にご協力ください。

じょしてい 如斯亭庭園 生け込みの公開



日時 6月25日(土)13:30~15:00

会場 旧秋田藩主佐竹氏別邸(如斯亭)庭園

入園料 210円(高校生以下無料)

秋田県華道連盟古流松應会による生け込みを披露します。生け込み体験も(要申込・先着5人)。作品は7月1日(金)まで展示します。

体験の
申し込み

6月20日(月)9:00から
佐竹史料館☎(832)7892



秋田ノーザンハピネッツ所属
ラート競技 高橋靖彦選手も参加!

スポまる君の 体力測定

20~79歳のかたが対象です。自分の体力年齢を確認しよう! 内履きを持って、直接会場へどうぞ。

日時 7月3日(日)9:00~12:00
(受け付けは8:30~11:30)

参加
無料

会場 CNAアリーナ★あきた

【20~64歳の種目】 握力、上体起こし、長座体前屈、反復横とび、20mシャトルラン、立ち幅とび

【65~79歳の種目】 握力、上体起こし、長座体前屈、開眼片足立ち、10m障害物歩行、6分間歩行

問い合わせ▶スポーツ振興課☎(888)5611

秋田城跡発掘調査 ▶参加無料 50周年記念講演会 ▶先着100人

日時 7月2日(土)13:30~16:00

会場 中央市民サービスセンター
多目的ホール(市役所3階)

演題1 : 出羽国府としての秋田城を語る

講師▶国立歴史民俗博物館名誉教授・
山梨県立博物館名誉館長の平川 南さん

演題2 : 秋田城跡発掘調査50年のあゆみ

講師▶由理柵・駅家研究会代表の小松正夫さん

史跡秋田城跡発掘調査体験教室



▶小・中学生対象
▶参加無料
▶先着10人

日時 7月9日(土)10:00~12:00

会場 史跡秋田城跡第117次発掘調査現場(寺内)

申し込み 講演会、体験教室ともに6月21日(火)8:30
から秋田城跡歴史資料館☎(845)1837

秋田公立美術大学は2023年に開学10周年を迎えます



2013年に開学した秋田公立美術大学は、2023年で開学10周年を迎えます。
今後、記念式典や企画展などのイベントを予定しています。

また、経済的理由により修学が困難な学生の支援やグローバルに活躍できる学生の育成など
新世代の育成・支援に取り組むため、「フューチャー・アーティスト基金」を設置し、寄付を募っ
ています。詳しくはホームページをご覧ください。

<https://www.akibi.ac.jp/news/38270.html> 秋田公立美術大学事務局企画課☎(888)8478

秋田公立
美術大学の
最新情報
コーナー
アキビノ
アキビノ

個人向け 施設見学会

1 新たなる文化・芸術の発信地へ

日時▶7月29日(金)、8月18日(木)、
8:50~12:00 コース▶市役所→アル
ヴェ→あきた芸術劇場ミルハス→文化
創造館→秋田駅東口→市役所



2 夏休みに学ぼう ~水の学習館とあきた次世代 エネルギーパーク~

日時▶8月2日(火)8:40~12:30
コース▶市役所→アルヴェ→仁井田浄
水場、水の学習館→新
屋浜風力発電所(予定)→
飯島サンセットパーク
から秋田港洋上風力発
電建設工事状況を見学
→秋田駅東口→市役所



- ◆両コースとも参加無料
- ◆専用バスでご案内します
- ◆お子さんの参加は小学生以上で(小学生は保護者同伴)
- ◆定員各18人。定員超は今年度初参加のかたを優先して抽選します(結果は7月中旬頃通知)
- ◆集合場所は市役所またはアルヴェ、解散場所は、秋田駅東口または市役所から選択できます

申し込み

往復はがきかEメール(いずれも1通で3人まで)で7月1日(金)(必着)まで、希望の日程、集合・解散場所、参加者全員の氏名(ふりがな)・年齢・住所・電話番号を下記までお知らせください
〒010-8560 秋田市役所広報広聴課
Eメール skengaku@city.akita.lg.jp

問い合わせ▶広報広聴課☎(888)5471

科学つめあわせ 水の科学

入場無料

定員(抽選)各10人



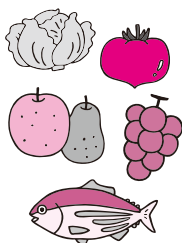
日時 7月2日(土) ①10:00~11:30
②13:30~15:00

会場 自然科学学習館(アルヴェ4階)

対象 小学生以上(小3以下は保護者同伴)

水の表面張力の実験、観察、工作や水溶液の濃度差を利用した実験で、水の不思議さや面白さを体験しよう!

申し込み 6月21日(火)から26日(日)までに
自然科学学習館☎(887)5330(9:00~17:00)



卸売市場開放デー

日時 7月16日(土)9:00~11:00

会場 卸売市場(外旭川)

新鮮な魚介類や野菜、果物などを販売します! 入場無料。定員(抽選)800人。詳しくは、あきた市場マネジメントのホームページをご覧ください。

<https://akitamarketmanagement.jimdofree.com>

申し込み

往復はがき(1枚につき4人まで)の往信面に、代表者の氏名、住所、電話番号、同伴者の氏名、返信面に代表者の住所、氏名を書いて、7月1日(金)(必着)までに、
〒010-0802 外旭川字待合28
あきた市場マネジメント☎(869)5294

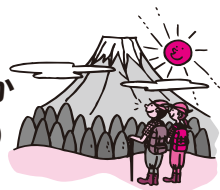
まんたらめチャレンジキャンプ ~太平山前岳登山とキャンプ生活1泊2日~

開催日 7月23日(土)・24日(日)

会場 太平山自然学習センターほか

(秋田駅東口から無料の送迎バスが出ます)

参加費▶3,000円 定員(抽選)▶12人



小学5・6年生と中学1・2年生が対象です。テント泊、ビニール袋炊飯、キャンプファイヤー、太平山前岳登山など。

申し込み

往復はがき(1人1通)の往信面に、催し名、住所、氏名(ふりがな)、学校名、学年、年齢、性別、電話番号、返信面に住所、氏名を書いて、6月29日(水)(必着)までに、
〒010-0824 仁別字マンタラメ227-1
太平山自然学習センター☎(827)2171