



あきたづくり 広報

クリスマスの雰囲気漂う
新屋ガラス工房へぜひどうぞ♪

開館時間▶9:00~17:00
休館日▶火曜
問い合わせ▶☎(853)4201



「農家のパーティ」ネットワーク通販サイト

あきたづくし



インターネットで検索を!
<https://akita-zukushi.jp/>

ウィンターセール

全品**20%OFF**
12月23日(金)まで!

全品送料無料



- 2 市長コラム
- 4 上下水道の広場
- 7 市役所からのお知らせ
- 10 ゆき対策の手引き
- 16 育児/情報チャンネルa

みんなで
ごみ減量

環境都市推進課
☎(888)5706

令和4年10月の1人1日当たりの家庭系ごみ
排出量(資源化物・水銀含有ごみを除く)=

541
グラム

▶令和4年4月~10月の排出量累計から算出

令和7年度
(2025)
までの
減量目標
480グラム



秋田港の風力発電

市長コラム

日々初心

秋田市長 ● 穂積 志(もとむ)

洋上風力発電と令和4年

赤や黄色など色とりどりの葉っぱたちが街を鮮やかに彩ってくれた景色も今は葉を落とし、やがて白く染まる雪景色への準備をしているように映ります。今年も残りわずかととなり、本格的な冬への覚悟と新年を迎える心構えを、私たちに求めているように感じます。

さて晩秋から初冬にさしかかるこの時期は、東京で秋田市在京経済人交流懇談会を開催する季節にあたります。本市出身であったり、誘致企業や転勤などで本市と深い絆を有する経済人との懇談会で、これまでも会場が熱気にあふれることが多かったのですが、今年には3年ぶりの開催となり、例年以上に盛大で実りのある交流ができたと思います。

懇談会では、59年ぶりに国内新規支店を開設した日本郵船(株)代表取締役社長の長澤仁志さんからご講演いただきました。洋上風力発電関連などの事業を通じて、作業

員輸送船や地質調査船の配備にとどまらず、広く環境保全や観光振興、地方創生、そして人材育成への意気込みなどを語ってくれました。本市観光クチコミ大使でもある読売新聞特別編集委員の橋本五郎さんからは、オール秋田で人口減少に打ち勝ってほしい、首都圏の秋田人も大いに応援する、との力強いエールを送られました。

また、本市出身で秋田工業高校から同志社大学、サントリーで活躍し、このほど日本ラグビー協会会長に就任した土田雅人サントリー(株)専務執行役員も出席し、同じくラグーマンだった進藤孝生日本製鉄(株)代表取締役会長や三浦廣巳前秋田商工会議所会頭も加わり、ビジネスだけではなくラグビー談義にも花を咲かせていました。このような懇談会の場合、多くはお開きの時間を察知し三々五々席を立つことが多いのですが、このときは話が途切れることなく、わざわざ閉会時間を延長す

るほど盛り上がりました。おそらく洋上風力関連で三菱商事も国内支店として35年ぶりに秋田支店を開設するなど、夢から計画に一步一步前に進み、具体的に一つ一つ実績が積み重ねられ、さらに期待が高まっていることを如実に示しているのではないかと思います。

130年以上前の明治21年から20年ほど、日本郵船土崎支店が置かれていました。当時の取り扱いは米や砂糖、阿仁鉱山の銅などです。これだけでも時代の流れを感じますが、大量輸送は北前船から日本郵船の汽船へ、そして鉄道に代わり、やがて大型自動車も登場します。そうした意味では、令和4年は石炭・石油の火力発電から、風力発電などの自然再生エネルギーへの大きな時代の転換期にあつたとして、後年位置づけされる年ではないでしょうか。

いよいよ暮れも押し迫ってまいります。皆さん健やかによいお年をお迎えください。

◆市長の動向などは、市ホームページでお伝えしています。 <https://www.city.akita.lg.jp>

発熱などで相談先に迷ったら、新型コロナウイルス感染症総合案内窓口へ

かかりつけ医がないなど、医療機関に迷う場合は下記へご相談ください。LINEでも相談できます。右記のコードからアクセスしてください。

☎(895)9176/8:00~17:00 ☎(866)7050/17:00~翌8:00

24時間
受付



新型コロナウイルスLINE

新型コロナウイルスワクチン接種

オミクロン株対応ワクチン接種を実施しています

- ◆12歳以上で、2回目の接種が完了しているすべてのかたが対象です
- ◆オミクロン株と従来株に対応したワクチンです
- ◆接種券は前回の接種から3か月以上経過したかたに、次の新しい接種券お送りしています
 - ▶5回目接種券…4回目の接種を完了したかた
 - ▶3・4回目接種券…2・3回目の接種を完了したかたで、まだ接種券が届いていないかた
- ◆未使用の接種券をお持ちのかたは、そのままオミクロン株対応ワクチン接種に使用できます
- ◆紛失などで接種券の再発行を希望する場合は、コールセンターか専用ウェブサイトから申請できます

「ワクチン予約サポートセンター」をご利用ください

予約でお困りのかたのために、下記の施設で予約支援(代理予約)を行っています。希望されるかたは直接会場へお越しください。



日時▶9:30~17:00(平日)

会場▶市役所・東部・西部・北部・河辺・雄和の各市民SC、南部市民SC別館、河辺岩見三内地区コミュニティセンター、大正寺連絡所

秋田駅東口から集団接種会場の秋田大学医学部体育館へのシャトルバスを運行しています

運行時間など詳しくは専用ウェブサイトをご覧ください。秋田大学病院正面入口のロータリーから秋田大学医学部体育館まで巡回バスも運行しています。

1・2回目接種がお済みでないかたは、年内に1・2回目接種を完了することをご検討ください

国では、1・2回目接種に使用している従来型ワクチンの供給を年内で終了する予定としています。オミクロン株対応ワクチンは、12歳以上のかたで1・2回目接種が完了しないと接種できませんので、接種をご希望のかたはなるべく早めに受けてください。

また、これまで2年間、年末年始の後に新型コロナは流行しています。計画的な接種をご検討ください。

生後6か月~4歳のお子さんの1~3回目のワクチン接種を実施しています

- ◆西武秋田店3階で集団接種を実施します。接種日は、コールセンターにお問い合わせいただくか、専用ウェブサイトでご確認ください
- ◆乳幼児(生後6か月~4歳)の接種は1回目の接種から3週間、2回目接種から8週間の間隔を空けて計3回行います
- ◆対象となるかたには順次接種券をお送りしています

5~11歳のお子さんの3回目のワクチン接種を実施しています

- ◆5~11歳で、2回目の接種が完了しているかたが対象です。前回の接種から5か月以上経過したかたに順次接種券をお送りしています

15歳以下の接種には原則保護者の同伴が必要です。また、予約票には必ず保護者の署名をお願いします

- ◆新型コロナウイルスワクチンはインフルエンザワクチンとの同時接種が可能です
- ◆新型コロナウイルスに感染したことがあるかたも接種が可能です
- ◆ワクチン接種は、強制ではなく、本人の意思に基づき受けていただくものです。周りのかたなどに接種を強制したり、接種を受けていない人に差別的な扱いをすることがないようにお願いします
- ◆一部のコンビニエンスストアで、予防接種証明書の発行が可能です。発行にはマイナンバーカードと発行料(120円)が必要です。詳しくは、専用ウェブサイトをご確認ください

ワクチン接種専用ウェブサイト
<https://acity-va.com>



ワクチン専用ウェブ

秋田市新型コロナウイルス
ワクチン接種コールセンター

☎0120-73-8970 (平日9:00~18:00)

▶聴覚に障がいのあるかたや、電話での問い合わせが難しいかたはFAXでも受け付けています。

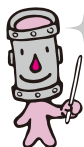
健康管理課FAX(883)1158

上下水道の広場



上下水道局マスコットキャラクター「カンちゃん」

気温がマイナス4℃以下のときや、一日中氷点下の真冬が続いたときは、水道管が凍結したり破裂しやすくなります。水道管が凍結すると水が出なくなり、完全に凍ってしまうと解冻作業や水道管の破裂修理に多額の費用がかかる場合があります。本格的な冬が来る前に、じゃ口や水抜き栓を点検しましょう。



③水抜き栓はしっかりと閉めましょう
水を出した状態で水抜き栓のハンドルを完全に閉めます。中途半端な操作は漏水の原因です。温水器や湯沸かし器、ボイラーの水抜きも忘れずに！



保温材を袋に入れて

保温材を入れましょう
発泡スチロールなどを細かく砕いて、濡れないようにビニール袋に入れ、メーターを覆うように包みましょう。

②メーターボックスの中に



発泡スチロールなど

ビニールテープなど

露出している部分を布きれや発泡スチロールなどで覆い、濡れないようにその上からビニールテープで巻きましょう。

①露出している水道管は要注意

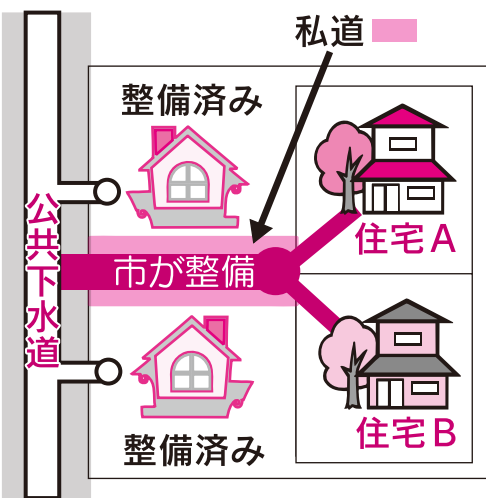
水道の冬じたく3つのポイント

私道への公共下水道の整備

公共下水道の事業計画区域内の私道で、次の要件を満たす場合は、市が公共下水道を設置します。整備などをお考えのかたは、早めにご相談ください。
問い合わせ▶下水道整備課
☎(064)1455

整備の要件

- ▶公共下水道が設置されている道路に接続されている
- ▶幅員が1.8メートル以上ある
- ▶所有者の異なる家屋が2棟以上ある
- ▶私道敷地の所有者、その他の権利者全員が公共下水道の設置を了承している
- ▶私道沿線の受益者全員(左図の場合はAとB)が受益者負担金の納付に同意している



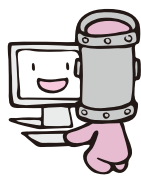
水道の給水管と井戸配水管の接続は禁止です

配水管(水道本管)から各ご家庭などに水道水を供給するための給水管(給水装置)が、井戸水、沢水など水道水以外の管と直接接続されていることをクローズドネクシオン(誤接合)といい、水道法で禁止されています。

誤接合された井戸水などの水が水道管に逆流し、その水が汚染されていた場合、周辺水道水が汚染されるなど、公衆衛生上、大きな被害を引き起こすこととなります。誤接合になっている場合は、早急に秋田市指定給水装置工事事業者へ依頼し、給水管から水道以外の管を切り離すなどの改善をしてください。ただし、工事などの費用は自己負担となります。

問い合わせ▶給排水課☎(023)8432

上下水道の広場では、みなさまからのご意見、ご質問などをお待ちしています。



〒010-0945 川尻みよし町14-8

上下水道局総務課経営企画係

☎(023)8434

FAX(024)7414

Eメール ro-wtmm@city.akita.lg.jp

〈広報ID番号 1000100〉

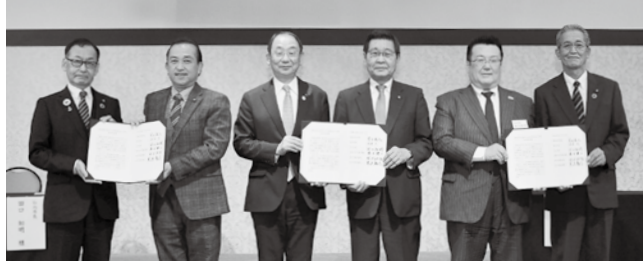


常陸太田市・秋田市・仙北市
三市連携交流15周年記念行事を開催

問 企画調整課国際・都市間交流担当

☎(888)5464

10月29日、佐竹氏ゆかりの地という歴史的共通点を背景とした、茨城県常陸太田市・秋田市・仙北市の三市連携交流提携が15周年を迎えたことから、ANAクラウンプラザホテル秋田ほかで、記念行事を開催しました。記念式典では、この提携の広報活動を積極的に行うことについての共同宣言書に、三市の市長と議長が署名したほか、三市の誇る伝統芸能披露と物産展をアゴラ広場と秋田駅前大屋根通りで開催しました。



中央が穂積市長と岩谷政良議長、左側が常陸太田市の宮田達夫市長と藤田謙二議長、右側が仙北市の田口知明市長と黒沢龍己議長(いずれも市長が左)

伝統芸能披露



飾山囃子と手踊り(仙北市)



天神ばやし太鼓(常陸太田市)



竿燈(秋田市)

物産展では各市から
マスコットキャラクターも登場!



与次郎(秋田市)



福松くんとお梅ちゃん(仙北市)



しょうづるさん(常陸太田市)

ITを活用した
事業支援拠点が誕生

県と市は、官公庁や地方自治体、企業などを対象に、IT(情報通信技術)によるサービス事業を行う「株式会社シンクワン(本社・東京都)」を誘致企業として受け入れることを発表しました。

同社は現在アルヴェ内で、本社業務の一部を行っており、秋田支社開業後は地元企業の開拓や人材雇用を行いながら事業基盤を構築していきます。

問 企業立地雇用課

☎(888)5733

■株式会社シンクワン
事業内容は、システムやアプリケーションなどのソフトウェア開発事業など。秋田支社は来年9月に開業。従業員は操業時5人、将来計画12人の予定です。



10月31日の協定締結式で。株式会社シンクワンの阿部泰男代表取締役(中央)と穂積市長と佐竹知事

秋田市への寄付
ありがとうございます



秋田県中部地区郵便局長会から、災害発生時に避難所などで使用するためのポータブル電源を寄付していただきました。

問 防災安全対策課

☎(888)5434

10月26日の寄付贈呈式。穂積市長の右が秋田県中部地区郵便局長会の岡部正彦会長。写真右から藤田憲文理事、関嘉文副会長、写真左から中嶋裕理事、伊藤浩美理事、柴田危機管理監

東京で「あきた産直市」を開催!

首都圏にお住まいのご家族やご友人に、ぜひお知らせください!

日時▶12月4日(日)11:00~20:00
5日(月) 9:00~16:00

会場▶JR新宿駅西口広場イベントコーナー
A1・A2(西口改札[地下1階]徒歩1分)

問▶産業企画課☎(888)5725

★「秋田市公式Instagram」の写真を同時展示します!

問▶人口減少・移住定住対策課☎(888)5487

●文中の「SC」はサービスセンターの略

マイナンバーカードの申請はお早めに!



マイナンバーカードの対象となるマイナンバーカードの申請期限は12月末まで。12月後半は、ポイントの対象となるカードの申請期限間際のため、窓口が混雑します。申請はお早めに!

マイナンバーカードの受け取りを忘れていませんか?

マイナンバーカードの交付通知書が届いているかたは、交付場所と必要書類を確認の上、カードをお受け取りください。

●問い合わせ

市民課 ☎(888)5717

市税の納期内納付を お願いします

今月納期の市税

▼固定資産税第3期

▼国民健康保険税第6期

…納期限1月4日(水)



市税の納付には、納め忘れがなくなる口座振替がおすすです。パソコンやスマートフォンなどから口座振替の申し込みができる「秋田市Web口座振替受付サービス」のご利用が便利です。

また、納付書を使用する場合は、コンビニエンスストアなどで納付で

きるほか、スマートフォンなどのカメラで納付書に記載されたバーコードを読み取ることで、スマートフォン決済やクレジットカード納付も利用できます。詳しくはホームページをご覧ください。

◆広報ID番号 1034290

●問い合わせ

納税課 ☎(888)5483

国保年金課 ☎(888)5634

◆市税の休日窓口を開設します

市・県民税、固定資産税、軽自動車税(種別割)について、電話や納税課窓口での相談のほか、納付もお受けします。

日時▼12月10日(土)・11日(日)・17日

(土)・18日(日)、午前8時30分～午後5

時15分

会場▼市役所2階納税課

●問い合わせ

納税課 ☎(888)5481

12月11日▼20日

年末の交通安全運動

冬道は、ドライバーのみなさんが思っている以上に路面が滑ることがあります。慣れた道でも、危険を予測しながら運転することが大切です。ゆっくり発進し、止まるときや曲がるときは早めに減速するなど、ゆとりのある運転を心がけましょう。

また、歩行者・自転車は反射材を活用し、ドライバーへ自分の位置をしっかりとアピールしましょう。

12月は飲酒運転追放県民運動の

強調期間です

飲酒運転は悪質な犯罪です。自分は大丈夫、短い距離だから大丈夫、ということは絶対にありません。一人ひとりが「飲酒運転は絶対にしない、させない」を徹底しましょう。

●問い合わせ

交通政策課 ☎(888)5766

12月3日▼9日

障がい者週間

「障がい者週間」は、広く障がい者の福祉への関心と理解を深めることと、障がい者があらゆる分野の活動に参加する意欲を高めることを目的としています。

「地域生活支援拠点ついで」を

ご利用ください

市では「共生する社会」の実現に向け、障がいのあるかたの「重度化」「高齢化」「親亡き後」を見据え、「サービスを提供する事業所が連携し、障がいのあるかたの生活を地域全体で支える体制」地域生活支援拠点「ついで」を整備しています。

利用できるサービス

▼緊急時(夜間、土・日、祝日、年

末年始)の短期入所利用の相談、短期入所の利用(宿泊) ▼グループホームでのひとり暮らしの体験

利用できる場所

コミュニティライフサポート谷内佐渡ホーム(広面字谷内佐渡100番地1)

利用するときの相談先

日中(午前8時30分～午後5時15分)

▼障害福祉サービスを利用している

かた: 契約している相談支援事業所

▼障害福祉サービスを利用してい

いた: 障がい福祉課

☎(888)5663

FAX(888)5664

右記以外の時間、土日、祝日、年末年始

コミュニティライフサポート谷内

佐渡ホーム ☎(827)7630

FAX(827)7631

修学資金などを 貸し付けます



市内に居住する、ひとり親および寡婦などで20歳未満のお子さんなどを扶養しているかたを対象に、お子さんが修学する際の入学金や授業料などを無利子で貸し付けます。合格前申請も受け付けますので、詳しくはお問い合わせください。振り込みまで時間がかかりますので、お早めにご相談ください。

●問い合わせ

子ども総務課 ☎(888)5690

市役所からのお知らせ

●文中の「SC」はサービスセンターの略

被害にあったら 相談してください

市は、条例で事業者の不適正な取引行為を禁止しています。次の行為があった場合は、すぐに市消費生活センターに連絡してください。相談はLINEでも受け付けています。上記のコードからアクセスしてください(お友達登録をお願いします)。

● 問い合わせ 市消費生活センター ☎(888)5648

不適正な取引行為の例

■ 法定書面の不交付：訪問販売で買ったのに契約書を交付しない、解約条件など記載が義務づけられていない内容を記載していない契約書を交付する行為

▼ 訪問販売や電話勧誘などにより商品を買う際は、金額、キャンセル条件などを記載した契約書を交付する義務があり、交付しないと条例違反となります

■ 誤信を招く情報提供：商品を購入するかどうかを決めるために必要な重要事項を誤信させ、または不安を覚えるようなことを告げて商品を買わせる行為

▼ 事業者が根拠や裏付けの事実がないのに「必ず効果がでる」などと宣伝を誤信して契約した場合は解約できる可能性があります

■ 長時間・威圧的勧誘：長時間、長期間、複数回、威圧的、不安を覚える言動などにより困惑させて商品を買わせる行為

▼ 断っているのに執ように何度も電話をかけ契約を迫ったり、訪問販売で断っているのに長時間居座る行為は条例で禁止されています

■ 解約手続の不実：手続きを著しく困難にするなどの不実の手段を用いて解約を妨害する行為

道路維持に伴う小規模修繕契約希望業者の募集

令和5・6年度に、道路維持課または各市民SCが発注する道路施設、交通安全施設、道路照明灯の小規模修繕に係る受注希望業者を、12月2日(金)から16日(金)まで募集します(ただし、業務の契約を保証するものではありません)。

また、現在登録済みの場合も2年更新となるため、改めて申請する必要があります。申請方法は、市ホームページをご覧ください。お問い合わせください。

◆ 広報ID番号 1036364

● 問い合わせ 道路維持課 ☎(888)5751

医療従事者のみなさんは 届出をお忘れなく

医師、歯科医師、薬剤師、保健師、助産師、看護師、准看護師、歯科衛生士、歯科技工士の資格を持ち、就業しているかたは、12月31日時点の状況を保健所に届出する必要があります。12月中に届出票を勤務先へ郵送しますので、必要事項を記入し、1月16日(月)までに提出してください。

なお、医師、歯科医師、薬剤師の資格を持ち、就業していないかたも届け出の必要がありますので、保健総務課へお知らせください。

● 問い合わせ 保健総務課 ☎(883)1170

今年度の骨粗しょう症 検診は12月で終了します

骨量は、20歳頃に最大となり、40歳代半ばくらいまではおおむね維持されますが、その後年齢とともに減少します。さらに、女性は更年期を迎え、閉経すると女性ホルモンの低下により骨量が大きく減少します。

骨粗しょう症になると少しの衝撃でも骨折しやすくなり、寝たきりの原因にもなります。骨粗しょう症検診は5年に1度受診の対象

になります。対象のかたは、この機会にご自分の骨の状態を確認してみませんか。

実施医療機関は、5月に全戸配布した「秋田市健診ガイド」または市ホームページをご覧ください。

◆ 広報ID番号 1005772
対象▶令和4年度中に迎える誕生日当日の年齢が、40・45・50・55・60・65・70歳の女性

検診内容・料金▶問診、骨密度測定。1千300円(70歳のかたは無料)

● 問い合わせ 保健予防課 ☎(883)1176

便利でスムーズな 予約年金相談のご利用を

保戸野にある秋田年金事務所の窓口では、待ち時間なく手続きできるよう来所予約をお願いしています。年金請求手続きや年金額の相談などは、ご予約の上お越しください。

▼ 予約受付専用電話 0570・0514890

(平日午前8時30分〜午後5時15分) アルヴェ2階にある「街角の年金相談センター秋田オフィス」でも、年金に関する相談・手続きなどができますので、ぜひご利用ください(要予約)。

● 問い合わせ ねんきんダイヤル ☎0570・051165

◆ 不適正な行為(54項目)の確認はこちらから→



不適正な取引行為

◆ LINEでの相談はこちらから→



LINE

302,955人(-93)…男▶143,169人(-59) 女▶159,786人(-34)

1年前の人口▶305,434人

10月分…出生▶128人 死亡▶366人 転入▶606人 転出▶461人

世帯数▶138,828(+111)

素案にご意見を
お寄せください



次の素案にご意見をお寄せください。ご意見は、各資料閲覧場所にある用紙に必要事項を記入して、その場の回収箱へ投函するか、郵送、FAX、Eメールのいずれかで、各課宛に提出してください。資料は市ホームページでもご覧いただけます。なお、いただいたご意見は、個人情報を除き、原則、ホームページで公開します。

資料閲覧・意見募集期間：12月16日(金)から1月16日(月)まで(必着)

閲覧場所：市役所1階市民の座、市役所3階環境総務課(③は環境都市推進課)、各市民SC(中央・南部別館を除く)、駅東SC

①秋田市地球温暖化対策実行計画(素案)
温室効果ガス排出削減に向け、脱炭素社会を実現することを目的とした計画です。

◆広報ID番号 1006141
●問い合わせ 環境総務課
☎(888)5704

②秋田市環境基本計画の中間見直し(素案)
人にも地球にも優しい秋田をめざし、環境施策を総合的・計画的に推進するための計画です。

◆広報ID番号 1006108
●問い合わせ 環境総務課
☎(888)5702

③秋田市食品ロス削減推進計画(素案)
本来食べられるのに捨てられている食品ロスの削減を推進するための計画です。

◆広報ID番号 1036361
●問い合わせ 環境都市推進課
☎(888)5706

「食うべえタイム」で
おいしく食べきろう！

職場の仲間や友人と食事をする機会が増える季節です。

市では、食べ物を残さずおいしく食べきる取り組みとして、乾杯後30分間とお開き前10分間など一定時間を、自分の席で料理を楽しむ「食うべえタイム」を提案しています。忘年会や新年会の席で、実施してみませんか。

食べ物を大切においしく食べきり、食品ロスを減らしましょう！
●問い合わせ 環境都市推進課
☎(888)5708

風しんの抗体検査・予防
接種クーポン券の活用を

昭和37年4月2日〜54年4月1日に生まれた男性へ、風しんの抗体検査・予防接種を無料で受診できる令和4年度用クーポン券を送付しています。

8月以降に秋田市へ転入された

かたには、11月末にクーポン券を送付しています(有効期限は来年3月末、使用は1回限り)。

また、妊娠を希望する女性やその配偶者などへの抗体検査・予防接種の助成も行っています。詳しくはお問い合わせください。

●問い合わせ 健康管理課☎(883)1179

高齢者用肺炎球菌ワクチン
予防接種はお早めに

「高齢者用肺炎球菌ワクチン」を接種することで、肺炎の予防や重症化を防ぐ効果があります。この予防接種は法律上の義務ではなく、本人の希望で受けるものです。

対象となるかたへ、4月下旬にお知らせのしがきを送付していますので、詳しくはそちらをご覧ください。予防接種の助成期限は来年3月末です。

対象▶秋田市に住民登録があり、これまで一度も高齢者用肺炎球菌ワクチンを接種したことがない次の①か②に該当するかた

① 来年3月末時点で、65・70・75・80・85・90・95・100歳のかた

② 接種日に60〜64歳で、心臓、じん臓、呼吸器の機能またはヒト免疫不全ウイルスによる免疫機能に障がいがあり、身体障害者手帳1級をお持ちのかた

接種料金(自己負担額)▶医療機関の接種料金から市の助成額(市民税課税世帯は5千251円、市民税非課税世帯は6千251円)を差し引いた額(生活保護世帯などのかたは無料)

▶非課税世帯のかたは予防接種用の所得・課税証明書(※)を、接種日に医療機関に提出してください

※総合窓口(市役所1階)、市民税課(市役所2階)、各市民SC(中央・東部・南部別館を除く)、駅東SC、岩見三内・大正寺の各連絡所で発行します。「予防接種用」と伝えると無料で発行します。コンビニ交付では発行できないので、窓口をご利用ください。

持ち物▶4月にお送りしたお知らせのしがきに記載していますのでご確認ください

接種できる医療機関▶市と契約した県内の医療機関。詳しくはホームページをご覧ください
お問い合わせ

◆広報ID番号 1005580
●問い合わせ 健康管理課☎(883)1179

*新型コロナウイルスワクチンではありませんのでご注意ください。

*予防接種の対象要件に該当するかたで、東日本大震災による原発避難者特例法に基づく指定市町村から秋田市へ避難しているかたは接種券が必要です。

ゆき対策で新たな取り組みを始めます

■幹線道路から主要な生活道路までの除排雪実施頻度を増やします

道路除排雪路線の一部の生活道路区分の見直しを行いました。見直しを行った路線は、市ホームページからご覧いただけます。◆広報ID番号 1036061

■LINEアプリから道路除排雪の稼働状況などの情報を発信します

道路除排雪の稼働状況などの情報をLINEでお知らせします。今年度から翌日の作業範囲(大字単位)をお知らせします。詳しくは、市ホームページをご覧ください。◆広報ID番号 1036060
*ご登録の前に、LINEアプリをダウンロードする必要があります。 こちらのコードからもどうぞ→



LINEについて

■北部地区内に新規堆雪場を確保していきます

これまで北部地区の堆雪場としていた秋田港埋立地が、民間事業者へ売買されるため使用できなくなったことから、北部地区内に新規堆雪場を確保していきます。

■コールセンターの受電率の向上にご協力ください

みなさんからの電話をつながりやすくするため、1回の通話時間の目安を10分とさせていただきますので、ご協力をお願いします。

■小型除雪機(ロータリー式)の購入を支援します(令和5年度実施予定)

町内会・自治会などの地域団体を対象に、購入費の一部を補助します。

【問い合わせ】道路除排雪対策本部 ☎(888)5751(12月10日からは除排雪コールセンターへ)

豪雪時の迂回・運休

冬期のバス運行にご理解をお願いします

降雪期には、バスの運行はやむを得ず迂回・運休となる場合があります。特に、路面状況の悪化により迂回・運休が生じやすい、道幅が狭い路線があります。



今冬は、バス事業者と市が緊密に連携しながら安全な運行確保に努めますが、バスを利用されるみなさんは普段利用している路線をご確認いただき、豪雪時にはバス事業者と市からの情報にご留意ください。交通政策課 ☎(888)5766

◆昨年度、迂回のあった路線バスとマイタウン・バス

【路線バス】…秋田高校線/桜台線/榎山大回り線/茨島環状線/手形山大学病院線/川尻割山線/神田旭野線/添川線/泉ハイタウン線
運行状況は、秋田中央交通ホームページからご確認になるか、各営業所へお問い合わせください。

<https://www.akita-chuoukotsu.co.jp>

秋田中央交通秋田営業所 ☎(823)7731

秋田中央交通臨海営業所 ☎(867)7572

【マイタウン・バス】…西部線(豊岩コース、下浜コース)/南部線(雄和A・Bコース、河辺Aコース)
運行状況は、市ホームページ(◆広報ID番号 1013268)からスマートフォン版バス案内サービスをご覧になるか、交通政策課へお問い合わせください。交通政策課 ☎(888)5766

豪雪時などには NHKデータ放送でもバス運行情報が見られます



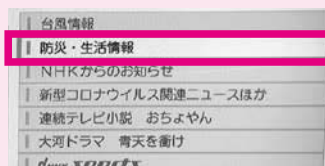
豪雪時や降雪量が多く運休などが発生する場合、バス運行情報を秋田中央交通と市のホームページでお知らせしていますが、NHK秋田放送局では、NHKデータ放送の「自治体からのお知らせ」から運行情報を適宜お知らせしています。NHKデータ放送での表示方法は以下のとおりです。

—NHKデータ放送画面での情報表示方法—

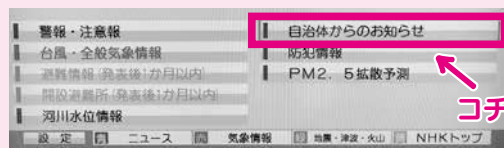
- ① NHKデータ放送画面を表示(リモコンのdボタンを押す)



- ② 「防災・生活情報」を押す



- ③ 「自治体からのお知らせ」を押すと表示されます





ゆき対策の手引き

市では、今冬も「初期除雪の徹底」「的確な情報収集」「迅速な除排雪対応」の3つの目標を掲げ、市民、委託業者、行政が一体となった取り組みを進めています。みなさんが、この冬を安全・安心に過ごせるよう、ご理解とご協力をお願いします。

なお、市ホームページから、ゆき対策の内容のほか、除雪車の位置情報や稼働履歴などが確認できますので、ご利用ください。◆広報ID番号 1007156



除排雪に関するお問い合わせはコールセンターへ

☎(888)9400

12月10日(土)▶3月15日(水) 午前8時~午後8時

◆道路豪雪対策本部設置時は、必要に応じて24時間体制になります。コールセンター開設までは、道路除排雪対策本部(市役所3階の道路維持課内)へお問い合わせください。☎(888)5751

●市街地で排雪を伴う除雪作業を行った場合、作業完了までに3、4日程度要します。安全で迅速な作業に努めますので、ご理解とご協力をお願いします

1月9日(月)は市民一斉除雪デー

小学校の通学路、各町内で決めた場所など、地域の身近な場所で作業にご参加ください。作業は午前9時~おおむね正午です。積雪状況などによっては中止の場合があります。

- ▶スコップ、スノーダンプなどは各自でご準備ください
- ▶小学校周辺の通学路などの除排雪に参加するかたは、各小学校へお集まりください(敷地内に駐車できない場合がありますのでご注意ください)。また、各町内会で自主的に除排雪する場合は、町内会指定の場所へお集まりください
- ▶新型コロナウイルスの感染予防のため、声を発する場合や、人と人の十分な間隔の確保ができない場合などでは、マスクの着用にご協力ください。また、発熱など体調が悪い場合は、参加をお控えください



問い合わせ

市民一斉除雪デーについて…生活総務課☎(888)5622
通学路について…学事課☎(888)5806

力をひとつに今冬を乗り切ろう

←こちらから

自力で行う除排雪が困難な場合

雪寄せ 援助員を 高齢者宅へ 派遣します

玄関から道路までの通路の雪寄せです

対象となる世帯▶日常生活上の援助を要する、おおむね65歳以上の一人暮らしなどで、雪寄せ援助が必要な場合

支援内容▶1週間2回まで、1回1時間以内。利用料は1回320円

申し込み▶お住まいの地区の地域包括支援センターへ。申請済みの場合は、利用時に秋田市シルバー人材センターへ。

☎(863)5900

【問い合わせ】 長寿福祉課☎(888)5668

道路豪雪対策
本部設置時に

屋根の 雪下ろし 費用を 助成します

対象▶65歳以上の高齢者のみか、65歳未満で次(①~④)のいずれかの交付を受けているかたのみの世帯。ただし、市民税非課税で持ち家に限ります

- ①身体障害者手帳 ②療育手帳
- ③精神障害者保健福祉手帳
- ④特定医療費(指定難病)受給者証

助成額(ひと冬に1世帯1回)▶雪下ろしのみ=上限10,000円、雪下ろしと排雪=上限15,000円

申し込み▶65歳以上のかたは長寿福祉課

☎(888)5668・FAX(888)5667

障がいのあるかたは障がい福祉課

☎(888)5663・FAX(888)5664



*上記の高齢者と①~④のいずれかの交付を受けているかたが同居する場合も含まれます。

*積雪で家屋倒壊の危険がある場合、道路豪雪対策本部が設置されていない場合でも、現地調査を行い助成の可否を決定します。

*申請には、作業前後の現況写真と領収書(写し可)が必要です。

除雪ボランティア 申し込み▶秋田市ボランティアセンター☎(862)9774

派遣 します



派遣の対象となる世帯

高齢者のみか、障がいのあるかたがいる世帯で、次(①~③)のすべてに該当する場合

- ①自力で除雪ができない
- ②市内に親子・兄弟などがいない
- ③業者への除雪依頼が経済的に困難である

次の場合に派遣します

ガスボンベ、ストーブの排気口が雪で覆われていて危険/積雪で窓ガラスが割れそうで危険/その他、降雪により危険
…屋根の雪下ろしなどの危険が伴う場所の作業や大掛かりな排雪は行いません。

ご協力 ください

上記の世帯で作業をするボランティア(個人・団体・企業)を募集します。除雪用具は秋田市ボランティアセンターでも準備しますが、活動場所への移動、防寒着の準備は各自でお願いします。なお、活動中のけがなどに備え、ボランティア保険に加入します(自己負担なし)。



◆企業・事業者のみなさんへのお願い

少子高齢化による担い手不足のため、町内会などが中心となっていく除雪活動が思うようにできない地域が増えていきます。地域の除雪活動が円滑に行われ、安全安心な冬を過ごせるよう、社会貢献としてのご協力をお願いします。福祉総務課地域福祉推進室☎(888)5661

町内会などで除排雪を行う場合

ボランティア 保険を 補助します

町内会で除雪活動を行う際に加入するボランティア保険を、1町内につき年度内1回全額補助します。



申し込み▶活動日が決まったら、活動日前日(活動日が土・日、祝日の場合は、活動日直前の平日)の午前中までに、秋田市社会福祉協議会へお申し込みください。

☎(862)7445

無料で 貸し出します

【運転手付きのダンプトラックまたは積み込み機械のいずれか】

町内会やボランティア団体が実施する除排雪作業に対し、無料で貸し出します。事前に余裕を持ってお申し込みください。

申し込み▶道路除排雪対策本部☎(888)5751(12月10日からは除排雪コールセンターへ)

【小型除雪機、融雪機、融雪管、軽トラック、その他必要な除雪用具】

各地区の社会福祉協議会、町内会、ボランティア団体などに貸し出します。

申し込み▶秋田市社会福祉協議会☎(862)7445



個人の 小型除雪機の 燃料を 支給します

町内会やボランティア団体などが、地域の生活道路などを除排雪する際に使用する、個人所有の小型除雪機や農業用機械の燃料を支給します。

条件▶地域の生活道路、高齢者宅の間口やごみ集積所などの除雪作業

支給量▶1団体あたり年度内の上限は400リットル。作業実施時に、随時支給します。申込期限は3月31日(金)

申し込み▶直接①か②の窓口で平日にお申し込みください。申請書は市ホームページからダウンロードできます。

◆広報ID番号 1007327

①道路除排雪対策本部(市役所3階)

②各市民サービスセンター

【問い合わせ】 道路除排雪対策本部

☎(888)5751

(12月10日からは除排雪コールセンターへ)

小型除雪機 軽トラックを 無料で 貸し出します

町内会など、地域住民で組織する団体が除排雪作業を行う場合に、小型除雪機や軽トラックを無料で貸し出します。

貸出時間は、午前9時～午後4時(原則、半日単位)。貸出場所は、小型除雪機

が各地区コミュニティセンター、軽トラックが各市民サービスセンターです。燃料費は市が負担します。

申し込み▶各地区コミュニティセンターへ

【問い合わせ】 生活総務課☎(888)5625

路面の 凍結抑制剤を 配布します

町内や地域で協力して作業を行う場合に、坂道や交差点などの道路を凍りにくくするための凍結抑制剤を、1回の申請で最大3袋まで、道路維持課車庫(寺内字蛭根85-9)で配布しています。

事前に、道路除排雪対策本部へご連絡ください。なお、散布の際は通行車両に注意し、事故のないように作業してください。

☎(888)5751

(12月10日からは除排雪コールセンターへ)

地域での 排雪に公園を 開放します

スノーダンプなど、人力での排雪に限り、降雪時から地域の街区公園や児童遊園地を堆雪場として開放します。

◆次の点にご協力ください

・雪の重みで破損する恐れがありますので、遊具や低木から離れた場所に雪を捨

ててください

・雪以外のごみを混ぜないように排雪して

ください。雪解け後の清掃などは、地域のみなさんのご協力をお願いします

【問い合わせ】 公園課☎(888)5753



除排雪コールセンター☎(888)9400
…12月10日(土)▶3月15日(水)



法律では、空き家を適正に管理することは、所有者などの責務とされています。強風で屋根が飛んだり、落雪で被害を及ぼしたりしないよう定期的に点検し、必要に応じて修理や除雪を行いましょ。

■通行人などに危害を及ぼすような危険な空き家の相談

…防災安全対策課☎(888)5434

■その他、相談窓口の問い合わせ

…市民相談センター☎(888)5646

家庭の雪寄せ・雪下ろし事業者

作業内容や料金などは各事業者によって異なります。除雪希望の現場を見てもらい見積書を取るなど、内容や料金は事前によくご確認ください。

詳しくは、下記の各事業者へお問い合わせください。生活総務課☎(888)5622

●YG住建(南通)

☎(836)5160・FAX(853)1656

●光塗装工業(仁井田)☎080-9637-1018

●住まいのコンビニ土日工業(新屋)

☎(865)7386・FAX(864)1258

●便利ハウスいまの(仁井田)

☎・FAX(839)4294

●虻川工務店(八橋)☎・FAX(863)4523

●東日コーポレーション(仁井田)

☎(884)1605・FAX(884)1606

●マルキ商会(広面)

☎080-6014-5482・FAX(837)6988

●桜営繕(横森)

☎(835)8291・FAX(835)8388

●秋田グリーン企画(東通)

☎090-7937-7311

*上の一覧は市ホームページで募集し、掲載希望があった事業者です(申込順)。市が事業者をあっせん・紹介するものではありません。広報掲載後に申し込みがあった事業者についても、随時市ホームページに掲載します。

◆広報ID番号 1032099

除雪マナーを守りましょう



◆道路に宅地内の雪を出さないでください

除雪後の道路や融雪施設が設置された道路に雪を出さないでください。路面状況が悪化し、事故の原因になります。

また、除雪作業に合わせて道路に雪を出すことで、作業が大幅に遅れるだけでなく、通行人にも迷惑がかかりますので絶対にやめましょう。

*上記のように、交通に支障をきたすような行為は、法令(道路法など)違反となります。

◆玄関・車庫前の雪寄せにご協力願います

除雪車通過後、道路に面した玄関や間口などに寄せられた雪は各世帯で取り除くようご協力をお願いします。

◆除雪の最大の障害となる

路上駐車はやめましょう



路上への放置車1台で、その町内が後回しになったり、作業が中止になるなど、町内全体が迷惑します。路上駐車をしない、またはさせないようご周知ください。

◆敷鉄板などを置かないでください

宅地と車庫との段差を解消するための敷鉄板などがあると、除雪作業中に引っかけて破損するなど大変危険です。撤去するようお願いいたします。

ご協力をお願いします



◆深夜の除雪作業に

ご理解をお願いします

除雪は、バス通りなどの幹線道路が最優先です。翌朝の通勤時間帯までに完了させるため、作業は深夜になります。ご迷惑をおかけしますが、ご理解をお願いします。



◆作業中の除雪車には近づかないでください

◆雪で困っているかたがいるときは、

地域のみなさんで助け合いましょ



令和4年度 二十歳(はたち)のつどい

日時 **1月8日(日)**

11:30 開場
12:55 オープニング
13:00 開式

会場 **CNAアリーナ★あきた**

成年年齢が18歳に引き下げられましたが、秋田市では従来どおり20歳を迎えるかたを対象に、式典の名称を「二十歳(はたち)のつどい」に変更して行います。

式典のあと、運営協力委員が企画したアトラクションを実施します。介助などで付き添うかたも一緒に入場できますので、当日職員にお知らせください。

問い合わせ▶生涯学習室☎(888)5810

*新型コロナウイルスの影響により、延期となる場合があります。また、会場での感染予防対策にご協力ください。

対象

平成14年4月2日～15年4月1日生まれのかた。過去に秋田市に在住していたかたや秋田市に学校や勤務先があり、秋田市外から通っているかたも出席できます

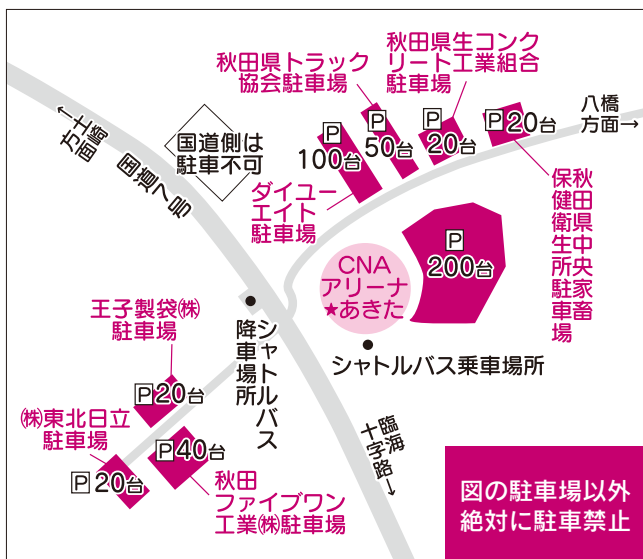
参加方法

市内在住のかた▶案内はがきを送付しますので、当日このはがき(写し可)を受付へ提出してください

市外在住のかた(秋田市に住民登録のないかた)▶事前登録制です。詳しくは、市ホームページをご覧ください ◆広報ID番号 1036106

円滑な運営にご協力ください

- ▶酒類の持ち込み、飲酒者の入場はお断りします。また、運営の妨げとなる行為や迷惑行為を行った場合、法に基づき厳正に対処します
- ▶駐車台数には限りがありますので、バス・タクシーの利用や自家用車の相乗りをお願いします
- ▶秋田駅と会場を往復(県庁・市役所前経由)するシャトルバスをご利用ください



令和5年度 県・市体育施設 団体使用申し込み



令和5年度に、県・市の体育施設で大会・行事を予定している団体は、下記の申込先にある申込書に大会・行事の開催要項を添えて、1月6日(金)(期日厳守)までにお申し込みください。

スケジュール調整会議は、2月2日(木)にCNAアリーナ★あきたで行います。

問い合わせ▶スポーツ振興課☎(888)5611

屋内体育施設

- 県営**
県立体育館☎(862)3782
県立総合プール☎(895)5056
県立武道館☎(862)6651
- 市営**
CNAアリーナ★あきた／茨島体育館／河辺体育館／雄和体育館／雄和南体育館／北部市民サービスセンター体育館
- 申込**
県営▶各施設へ直接お申し込みください
市営▶CNAアリーナ★あきた☎(866)2600

▶()内は利用開始時期の予定。記載なしは4月～
▶①・⑤・⑥・⑦は原則公式試合のみ
▶①・⑩(芝生フィールド)・⑫・⑬(サッカー場)は1日2試合まで、⑤・⑥(天然芝)は1日3試合まで

県営

- こまちスタジアム(4月22日～)
- 向浜野球広場(4月22日～11月30日)
- 向浜テニスコート(4月22日～11月30日)
- 新屋ラグビー・サッカー場
→⑤～⑨は県立中央公園(雄和)の施設
- 球技場(6月～) ⑥運動広場人工芝・天然芝
- 野球場(4月下旬～) ⑧野球場(4月下旬～)
- 人工芝テニスコート(4月中旬～)

屋外体育施設

市営

- ソユースタジアム(芝生フィールドは5月～)
- さきがけ八橋球場
- あきぎんスタジアム(5月～)
- スペースプロジェクト・ドリームフィールド
- 八橋多目的グラウンド
- 八橋テニスコート ⑬八橋相撲場
- 勝平市民グラウンド ⑭河辺岩見三内野球場
- 河辺和田野球場 ⑯河辺戸島野球場
- 雄和新波野球場 ⑰雄和花の森野球場
- スポパークかわべ(サッカー場は6月～)
- 北野田公園アリーナ・テニスコート

申込

- ①～③は向浜スポーツゾーン総合事務所 ☎(895)5056
- ④は新屋運動広場☎(888)8050
- ⑤～⑨は県立中央公園☎(886)3131
- ⑩～⑭はソユースタジアム☎(823)1472

▶子育て交流ひろばの場所…中央＝市役所2階、東部・南部・雄和＝各市民SC1階、西部・北部・河辺＝各市民SC2階

▶子ども未来センター＝アルヴェ5階 ▶子ども広場およびフォンテ文庫＝フォンテAKITA6階



親子で遊ぼう！

【※】印＝各市民SC内の施設が会場です。申込時にご確認ください
申＝要申込の催しで、申込開始日です

会場	催し(お子さんの対象)	内容 / 定員	日時
子ども未来センター☎(887)5340	おはなし会(就学前)	絵本の読み聞かせ	12/13(火)10:30～11:00
東部子育て交流ひろば☎(853)1082	ぱるぱる工作(就学前)※	クリスマスリースを作ろう ／先着各8組	12/20(火)①10:00～②10:30～ 申 12/13(火)9:00～
南部子育て交流ひろば☎(838)1216	ぼかぼか工作(就学前)※	新年のカレンダー作り／先着10組	12/21(水)10:30～11:00 申 12/13(火)9:00～
北部子育て交流ひろば ☎(893)5985	つくってポン!!(就学前)	おどるサンタさんを作ろう／先着7組	12/21(水)10:30～10:50 申 12/6(火)9:30～
	はかってみようday(就学前)	身体測定／当日先着15組	12/22(木)10:30～11:00
河辺子育て交流ひろば ☎(882)5146	おはなしはっぴいタイム(就学前)	季節の歌や手遊び、絵本／当日先着10組	12/14(水)10:30～10:45
	まるさんかくしかく(就学前)※	ごみ減量のお話とエコバッグ作り／先着10組	12/20(火)10:00～11:00 申 12/13(火)10:00～
雄和子育て交流ひろば☎(886)5530	ぐんぐん～身体測定～(就学前)	記録カードもあるよ	12/14(水)9:30～11:30
フォンテ文庫 ☎(893)6167	おはなし会(2～6歳)	大きな絵本や紙芝居など／当日先着10組	12/10(土)11:30～12:00
	パンダのえほん修理屋さん(どなたでも)	破損した絵本の修理	12/17(土)10:30～12:00
	作ってあそぼう工作会(2歳～小2)	壁掛けサンタクロース作り／当日先着7組	12/17(土)11:30～12:00
	親子で楽しむわらべうた(0～3歳)	絵本の読み聞かせも／先着10組	12/27(火)11:00～11:30 申 12/20(火)10:00～



年以内で、次のいずれかに該当するかた

①家族などから家事・育児などの十分な支援が受けられないかた

②出産後に体調不良や育児不安などがあるかた

申込▶利用希望日の一週間前までに子ども健康課にご相談ください

☎(883)1175

妊娠届 ネウボラ土曜窓口

平日勤務などで、八橋の市保健所内にある「ネウボラ」に来所が難しい妊婦さんのために、土曜窓口を開設しています。面接(20分程)したかたへ、お祝いのプチギフトを進呈。

対象の妊婦さん▶妊娠届を提出するかた、ネウボラ以外で妊娠届を提出したかた、転入されたかた(ネウボラでの面接がまだのかた)

日時▶12月24日(土)9:00～12:00

申込▶秋田市版ネウボラ☎(883)1175

♪地域で育児♪

太字の()内はお子さんの対象です。問い合わせ先の◎は、各地区の主任児童委員さんの印です。

★ほっと広場(0～5歳)

12月12日(月)・19日(月)、1月23日

(月)、10:00～11:30、広面児童館で。保険料1家族各50円。

問▶代表の堀江さん☎(837)0584

★おおすみキッズ(就園前)

12月15日(木)、1月19日(木)、10:00～12:00、大住児童館で。12月はハッピークリスマス♪

問▶◎小松さん☎(839)5189

★しゃぼんだま広場(就学前) 12月16日(金)10:00～11:30、四ツ小屋児童センターで。クリスマスおはなし会

問▶◎伊藤さん☎090-9742-6340

★ほっぺの会(就学前)

12月20日(火)9:45～11:30、仁井田地区コミセンで。クリスマス会♪妊婦さんどうぞ。保険料1家族50円。

申込▶◎内出さん☎090-1666-6349

園開放へ行こう！

太字の()内は園の所在地とお子さんの対象です。開催の有無など、詳しくは各園へお問い合わせください。

★はねかわ保育所(下浜・就学前)

12月14日(水)9:30～10:30。

申込▶☎(879)2139

★勝平保育園(新屋・就学前)

クリスマスの飾りを作ろう！

12月14日(水)10:00～11:00。

問▶☎(823)4520

★あきた中央子ども園(保戸野・就学前)

12月21日(水)10:00～11:00。クリスマス制作♪先着5組。

申込▶☎(896)0121

.....

★新日本婦人の会秋田支部の催し

①わくわくサークル体験会(3歳～小学2年生)ちびっ子体操、大型絵本、エプロンシアター、工作など。

12月10日(土)13:30～14:30、中央市民SC和室1・2(市役所3階)で。

申込▶同支部☎(836)3356

②親子リズム体験会(1歳～就園前)

12月16日(金)・23日(金)、10:30～12:00。川尻地区コミセンで。

申込▶同支部の大高さん

☎090-2847-5873

★やさしい日本語と外国語で学ぶ

離乳食教室 秋田市協働サポート交付金事業。12月17日(土)10:00～

12:00、中央市民SC和室1・2・3(市役所3階)で。対象(外国のかた

優先)は妊婦さん、1歳までのお子さんがいるかた。先着10組。申し込み

は右のコードから。

問▶Pour Bebeの小野さん

☎(802)8272(子ども子育て応援ハウス・Growing up)



離乳食教室

*スペースの都合などにより、「育児コーナー」に掲載依頼があったすべてを掲載できない場合があります。ご了承ください。



子ども年賀状 版画コンクール

“勝平得之に年賀状を出そう”

対象は小学生で題材は自由。はがきサイズの自作版画1人1点。作品は、赤れんが郷土館館内に展示し、来館者による投票を行い、1～3年生と4～6年生の各部門ごとに上位入賞者へ賞状と記念品を差し上げます。詳しくは市ホームページをご覧ください。

◆広報ID番号 1002330

申し込み

はがきの裏面に作品を、表面に下記宛先と作者の住所、氏名、学校名・学年、電話番号を記入し、12月15日(木)から1月11日(水)までに下記へお送りください。
〒010-0921 大町三丁目3-21 赤れんが郷土館子ども年賀状版画コンクール係
☎(864)6851



冬休み 子ども映写会

日時 12月24日(土)
10:30～11:45

会場 河辺総合福祉交流センター三世代交流ホール

対象 小学生までの
お子さんと保護者 **先着 50人**

上映作品 ▶おしりたんてい ププッ
おどろぼうあらわる！
▶ねぎぼうずのあさたろう
旅立ちのとうげ
▶マッチ売りの少女

申し込み

12月6日(火)から視聴覚ライブラリー☎(882)5535…12月12日(月)、19日(月)を除く、10:00～16:00



笑顔がいいね 育児 コナ=!

▶料金の記載がないものは無料
▶申込方法がないものは直接会場へ
▶文中「SC」はサービスセンターの略

*16・17歳の催しは、新型コロナウイルスの影響により中止・変更になる場合があります。

*会場では、マスクを着用するなど、感染予防対策にご協力をお願いします。

フオンテ庫 ウィンタースペシャル

冬のお楽しみ会♪ 輪投げやべったんダーツ、コロコロ迷路などで遊ぼう！

対象▶3歳～就学前のお子さん
と保護者 **日時**▶12月17日(土)14:00～15:40 **会場**▶フオンテ文庫

先着▶10組

申込▶12月10日(土)10:00からフオンテ文庫☎(893)6167

育児講座「ベビーヨガ」

対象▶生後4～8か月のお子さん
と母親 **日時**▶12月14日(水)10:00～11:00 **会場**▶西部市民SC2階和室

先着▶8組

申込▶12月8日(木)9:00から西部子育て交流ひろば☎(826)9007

育児講座「子どもの応急手当」

対象▶就学前のお子さんと保護者
日時▶12月14日(水)10:00～11:00

会場▶東部市民SC2階和室1・2

先着▶6組

申込▶12月5日(月)9:00から東部子育て交流ひろば☎(853)1082

ママのおしゃべりタイム

一緒におしゃべりして情報交換♪

対象▶就学前のお子さんと母親
日時▶1月11日(水)10:00～11:00

会場▶北部市民SC2階和室1

先着▶6組

申込▶12月20日(火)9:30から北部子育て交流ひろば☎(893)5985

プレママトーク

助産師を囲んで一緒におしゃべり♪

対象▶妊娠35週頃までの妊婦さん

日時▶12月21日(水)10:00～11:00

会場▶市保健所(八橋) **先着**▶5人

申込▶秋田市版ネウボラ☎(883)1175

産後のママトーク

助産師を囲んで一緒におしゃべり♪

対象▶産後6か月頃までの母親(お
さんも一緒に)

日時▶12月22日(木)10:00～11:30

会場▶市保健所(八橋) **先着**▶5組

申込▶12月5日(月)8:30から子ども健康課☎(883)1175

乳幼児健康診査

風邪や感染性の病気のはきは、ご遠慮ください。

問▶子ども健康課☎(883)1174

①4・7・10か月児健診

対象▶生後4・7・10か月になった日からそれぞれ満5か月、満8か月、満11か月になる前日までのお子さん
会場▶母子健康手帳別冊に記載した協力医療機関

②1歳6か月児・3歳児健診(小児科・歯科) 新型コロナウイルスの感染予防のため、医療機関での個別健診となります。1月の対象は、令和3年6月生まれ(1歳7か月)、令和元年7月生まれ(3歳6か月)です。受診券は12月末までに個別に郵送します。

育児相談

保健師、栄養士、歯科衛生士による個別相談。

対象▶乳幼児のお子さんと保護者

日時▶12月16日(金)9:00～12:00

会場▶市保健所(八橋)

先着▶3組

申込▶子ども健康課☎(883)1174

*電話相談は随時行っています。

「産後ケア」をご利用ください

出産後の母親が安心して子育てができるよう、産後の母親と赤ちゃんがケアを受けられます。ケアの内容や実施施設などは、お問い合わせいただくか市ホームページをご覧ください。◆広報ID番号 1031990

対象▶秋田市に住民票のある出産後1

太平山スキー場 オーパス



12月18日(日)オープン!

市街地から近いオーパスへ、ぜひお越しください! リフト料金、営業日程など、詳しくは、ホームページをご覧ください。

<http://www.theboon.net/opus/>

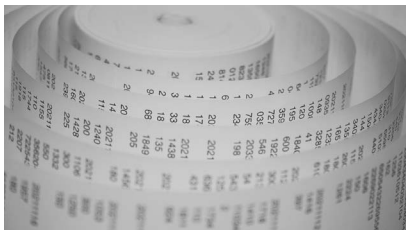
*天候や積雪の状況などにより、リフト運行ができない場合もありますのでご了承ください。

- 今年も毎週日曜はナイターレディースデー!
毎週日曜16:00以降、女性のかたのリフト4時間券、通常1,255円、シルバー(60歳以上)940円が、**625円**で購入できます!
- 毎月第1・3日曜はスキーこどもの日!
小学生以下のお子さんのリフト1日券、通常1,045円が、**520円**でご購入できます!

問い合わせ▶オーパス☎(827)2221

10th
ANNIVERSARY
つくるをともに創る

秋田公立美術大学の
アートセンター
「アキビノ
ピラ」
の情報コーナー



深谷春香個展 「痕跡器官」

日時 1月9日(月)まで開催中/9:00~17:30
(12月29日(木)▶1月3日(火)は休館)

会場 秋田公立美術大学ギャラリーBIYONG
POINT(八橋の秋田ケーブルテレビ内)

アーツ&ルーツ専攻4年の深谷さんによる個展。レシートの収集を通して記憶をたどり、日常の情報を可視化、可聴化する展覧会です。入場無料。

問い合わせ▶NPO法人アーツセンターあきた
☎(888)8137

なかいち ウィンターパーク



今シーズンも、さまざまなイベントで冬の中心市街地を盛り上げます! 詳しくはホームページをご覧ください。<http://akita-nakaichi.com/winter-park/>

★あきた光のファンタジー★ 2月28日(火)まで

秋田駅からエリアなかいち周辺までの区間で毎日イルミネーションを点灯しています。光り輝く街並みを眺めながら楽しめるデジタルスタンプラリーも開催中!

★クリスマスマーケット★ 12月24日(土)・25日(日)

クリスマス装飾の屋台やライブでクリスマスムードを満喫しよう!



★なかいち新春まつり★ 1月2日(月)・3日(火)

餅つき体験などお正月らしいイベント盛りだくさん!

問い合わせ▶実行委員会(にぎわい交流館内)☎(853)1133

スノーシューカーキング

スノーシュー&ストック賞つりっこー!

日時 1月22日(日)9:10~13:45

会場 太平山自然学習センター周辺

対象 高校生以上のかた(グループ可)

白銀の世界をスノーシューで歩いて大自然を満喫! 参加費700円(昼食代込)。定員20人(初参加を優先して抽選)。活動後、同センターで入浴できます。秋田駅東口発着の無料送迎バスあり。

【申し込み】往復はがき(1人1通、1グループ1通)の往信面には催し名、全員の氏名(ふりがな)、年齢、性別、代表者は住所、電話番号も記入し、返信面には代表者の住所、氏名を記入して、12月5日(月)から1月5日(木)(必着)までに、〒010-0824 仁別字マンタラメ227-1 太平山自然学習センター☎(827)2171



あきた芸術劇場ミルハス開館記念事業
県民・市民参加型ミュージカル



櫻の記憶・蓮のトキメキ

日時 1月14日(土)18:00～・15日(日)14:00～

会場 あきた芸術劇場ミルハス中ホール

公募で集まった出演者によるミュージカル♪ 秋田県民会館が誕生した昭和30年代から今日に至るまで、音楽などの芸術を通し、三世代にわたり県民会館に親しんできた家族の壮大な物語です。

入場料(前売券) 一般2,000円 高校生以下1,000円
*当日券はいずれも+500円。

◆チケット予約は、電話☎(838)5822またはミルハスホームページ(<https://akiat.jp/events/2140>)からどうぞ。ミルハス1階の管理事務室でも販売しています

問い合わせ▶ミルハス☎(838)5822

みんなでささえあうまちづくり研修会

認知症等になっても安心して
暮らし続けるまちづくりのために

日時 12月14日(水)13:30～15:30

会場 ANAクラウンプラザホテル秋田4階シリウス(定員200人)とオンライン配信

住民みんなが、自分らしく健やかに暮らせる地域をめざして、認知症などのかたへの声のかけ方、話の聞き方などについて学ぶ研修会です。講師は、NPO法人楽理事長の柴田範子さん。参加無料。

申し込み

会場での参加▶申し込み不要。直接会場へお越しください

オンライン配信での参加▶12月2日(金)から電話、FAXまたはEメールで、氏名とEメールアドレスを長寿福祉課へお知らせください

☎(888)5668/FAX(888)5667
Eメール ro-wflg@city.akita.lg.jp



- 対象は19歳以上のかた。「◎」印は女性のみとなります ●「*」印は別途材料費などが必要です
- 申し込みは先着順で、12月3日(土)10:00からサンライフ秋田(八橋)へ。☎(863)1391

サンライフ秋田「運動と趣味の教室」

教室名	日程	受講料	定員
①リズム&ボディメイク	1/11(水)▶3/15(水)の水曜に10回、18:00～19:15	9,160円	25人
②骨盤調整エアロビクス◎	1/13(金)▶3/17(金)の金曜に10回、10:00～11:15	9,160円	25人
③リズム体操&ストレッチ	1/11(水)▶3/15(水)の水曜に10回、10:30～11:45	9,160円	25人
④やさしい社交ダンス	1/7(土)▶3/18(土)の土曜に10回、10:00～12:00	10,280円	26人
⑤ハワイアンキルト初級	1/12(木)▶3/16(木)の木曜に5回、10:00～12:00	5,140円*	15人
⑥パッチワーク初中級	1/19(木)▶3/23(木)の木曜に5回、10:00～12:00	5,140円*	15人
⑦フラワーアレンジメント	1/12(木)▶3/16(木)の木曜に6回、18:30～20:30	6,170円*	15人
⑧疲労回復と至福の時◎	1/7(土)▶3/18(土)の土曜に10回、10:30～11:45	9,160円	20人
⑨ボディ・コンディショニング◎	1/12(木)▶3/23(木)の木曜に10回、18:45～20:00	9,160円	20人
⑩オトナ女子のボディメイク◎	1/10(火)▶3/14(火)の火曜に10回、10:15～11:30	9,160円	25人
⑪フラダンス◎	1/12(木)▶3/23(木)の木曜に10回、18:45～20:00	9,160円	20人
⑫ココロとカラダにやさしくヘルシーヨガ	1/13(金)▶3/17(金)の金曜に10回、18:30～19:45	9,160円	25人
⑬アフタヌーンフラダンス◎	1/12(木)▶3/23(木)の木曜に10回、14:45～16:00	9,160円	20人
⑭心と身体を変えるピラティス◎	1/13(金)▶3/17(金)の金曜に10回、13:00～14:15	9,160円	15人
⑮気になるお腹をへこませ教室◎	1/13(金)▶3/17(金)の金曜に10回、18:30～19:45	9,160円	15人
⑯楽しく姿勢を良くする教室◎	1/10(火)▶3/14(火)の火曜に10回、13:45～15:00	9,160円	15人
⑰午後のボディコンディショニング	1/7(土)▶3/18(土)の土曜に10回、13:30～14:45	9,160円	20人



秋田城と周辺の古代集落
その暮らし

秋田城跡企画展

日時 12月17日(土)▶1月29日(日)
9:00~16:30
会場 秋田城跡歴史資料館
入場料 210円(高校生以下無料)

古代秋田の集落の様子や、その広がりには秋田城がどう関わっているのか。奈良・平安時代の人々の暮らしを展示します。問▶秋田城跡歴史資料館☎(845)1837

◆日米草の根交流コーディネーターを募集 国際交流基金とロシア協会では、アメリカでの日本への関心と理解を深めるために派遣する「日米草の根交流コーディネーター」を募集します。派遣期間は2023年8月から2年間。応募資格など詳しくはホームページをご覧ください。

https://www.joiiprogram.jp
問▶ロシア協会東京事務局
☎03-3712-6176

◆令和4年度防衛省採用試験

募集種目は、自衛官候補生、陸上自衛隊高等工科学校生(一般)。試験は12月中旬から順次実施します。受験資格、申請方法など、詳しくはお問い合わせください。

問▶自衛隊秋田募集案内所

☎(834)5000

◆「ハローワークプラザ御所野」は12月28日(水)で業務を終了します 1月4日(水)以降は「ハローワーク秋田(茨島)」が「ハローワークプラザアトリエ(中通)」をご利用ください。問▶秋田労働局職業安定課☎(883)0006

健康

市立病院の転倒予防教室

骨密度や身体機能を評価し、運動療法などによる転倒や骨折の予防法を学びます。連続講座です。

日時▶①12月27日(火)、②1月24日(火)、③2月28日(火)、④3月28日(火)、13:00~15:00(②③は13:30~) 会場▶市立病院5階講堂 検査料▶4,500円(初回のみ) 先着▶10人 申込▶市立病院経営企画室☎(823)4171

介護支援ボランティア登録講習会

介護保険施設などでボランティア活動をして集めたスタンプをポイントに換えると、年間最大5,000

円の交付金が受けられます。

下記の講習会(いずれか1日)が必須となります。対象▶65歳以上で要介護認定を受けていないかた 日時▶12月14日(水)、1月12日(木)、2月21日(火)、14:00~15:30 会場▶市老人福祉センター(八橋)3階 持ち物▶介護保険被保険者証、保険料230円

問▶秋田市社会福祉協議会

☎(862)7445

いきいきサロン

65歳以上のかたが対象です。動きやすい服装でお越しください。

◆ダンスセラピー~心と体の音楽運動療法~ 日時▶12月8日(木)10:15~12:00 会場・問▶飯島老人いこいの家☎(845)3692

◆タオルを使った健康体操 日時▶12月9日(金)10:15~12:00 会場・問▶大森山老人と子どもの家☎(828)1651

◆体を動かそうADL体操 日時▶12月14日(水)10:15~12:00(人数により時間を分ける場合あり) 会場・問▶八橋老人いこいの家☎(862)6025

けやき大学「太極拳教室」

対象▶60歳以上のかた 日時▶1月13日(金)から3月3日(金)までの金曜に8回、10:00~12:00 会場▶市老人福祉センター(八橋) 定員(抽選)▶20人 申込▶電話かFAXで、氏名、生年月日、電話・FAX番号を、12月9日(金)までに秋田市社会福祉協議会へお知らせください。

☎(862)7445・FAX(863)6068

みんなの掲示板③

◆腎臓病を考える集い 「腎臓

を守るために必要なこと-透析に至らない様に」と題し秋田大学医学部附属病院の齋藤 満准教授が講演します。日時▶12月11日(日)14:00~15:30

会場▶秋田テルサ5階第3会議室 問▶秋田県腎臓病患者連絡協議会 ☎(863)6210

◆日本オストミー協会秋田県支部・中央地区社会適応訓練研修会

人工肛門・人工膀胱を装着しているかたとそのご家族のほか、どなたでも参加できます。市消防職員の講演、交流会など。日時▶12月11日(日)13:30~15:30

会場▶県社会福祉会館9階第1会議室(旭北) 問▶日本オストミー協会秋田県支部の小野さん ☎090-4040-0270

◆公開講座「自分事になりにくい男性側から見た不妊症~不妊症原因の約50%が男性の時代の心のケア~」 講師は特定非営利活動法人フォレシア代表理事の佐藤高輝さん。日時▶12月13日(火)16:30~17:30 会場▶日本赤十字秋田看護大学 定員▶50人 申込▶電話、FAX、Eメールで日本赤十字秋田看護大学総務課へ

☎(829)3045・FAX(829)3030

Eメール koukaikouza@rcakita.ac.jp ◆秋田大学医学部附属病院のがんサロン オンライン配信による開催。テーマは「外見の変化に伴う苦痛を軽減するためのケア~脱毛や皮膚ケアのお話~」。右記コードからアクセスして、12月13日(火)までにお申し込みください。



がんサロン

日時▶12月16日(金)14:00~15:00 問▶秋田大学医学部附属病院がん相談支援センター☎(884)6277(平日9:00~17:00)

20・21日に掲載した内容は、新型コロナウイルスの影響により、中止・変更になる場合がありますので、実施の有無は、事前に主催者にご確認ください。また、会場ではマスクを着用するなど、感染予防にご協力願います

■文中「SC」はサービスセンターの略。

案内

アートライン

「artline」を読んで芸術を身近に!

千秋美術館・県立美術館・仲小路商店街のとおき情報満載のリーフレットを各美術館、にぎわい交流館などで配布しています。ぜひご活用ください!



問▶千秋美術館☎(836)7860

卸売市場開放デー

新鮮な魚介類、野菜、果物などをお求めいただけます。日時▶12月17日(土)9:00~11:00 会場▶卸売市場(外旭川) 問▶あきた市場マネジメント☎(869)5294

図書館のお仕事たいけん

児童コーナーの書架整理、カウンター業務、おすすめ本の展示コーナー作りを体験! 対象▶小学4~6年生 日時▶12月18日(日)9:15~12:00 会場▶きららとしょかん明徳館 先着▶15人 申込▶12月4日(日)9:00からきららとしょかん明徳館☎(832)9220

親子で来年の干支「うさぎ」を作ろう

和紙で作ります。対象▶小学生と保護者 日時▶12月18日(日)9:30~12:00 会場▶雄和市民SC 材料費▶1組1,500円 先着▶6組 申込▶12月5日(月)10:00から雄和市民SC☎(886)5540

危険物取扱者試験

日時▶1月29日(日)。9:30集合、10:00試験開始 会場▶県社会福祉会館(旭北)、県生涯学習センター(山王) 試験手数料▶甲種6,600円、乙種4,600円、丙種

3,700円 申込▶消防試験研究センター秋田県支部(中通)、消防本部、各消防署にある受験願書を、12月16日(金)から26日(月)までに、同センター秋田県支部へ提出してください。☎(836)5673

千秋公園のハスの果托で置物作り

対象▶小学生と保護者 日時▶12月18日(日)10:00~12:00 会場▶下新城交流センター 参加費▶1組800円 先着▶5組 申込▶12月6日(火)9:00から下新城交流センター☎(873)4839

冬休みトライ今日はハレの日、檜舞台

あきた芸術劇場ミルハスで芸術文化体験! 対象▶①②は小学1年~中学2年生、③は小4~中2、④は小学生、⑤は小4~6 開催日▶1月7日(土) 定員(抽選)▶各20人 教室名と時間▶①大ホールが舞台の檜舞台コース=①箏曲 10:00~11:30 ②港ばやし 13:00~14:30 ③わらび座(ソーラン節) 15:00~16:30 ④小ホールAが舞台のハレの日コース=④華道 10:00~11:30 ⑤文芸(短歌・俳句・川柳の各教室) 14:00~15:30

申込▶市ホームページ(広報ID番号1036357)にある申込票に必要事項を記入し、12月16日(金)までに郵送またはEメールでお送りください。詳しくは、上記市ホームページをご覧ください。問▶秋田市文化団体連盟☎(853)5596

悩まずにご相談ください

◆わかくさ相談電話 少年の悩みや心配事について。アルヴェ5階の市少年指導センターでは来所相談にも応じます。日時▶平日9:00~12:00、13:00~16:00(月曜は10:00から) 相談電話▶(884)3868

◆KHJ秋田ばっけの会 対象▶ひきこもりのかたとご家族 日時▶12月10日(土)・18日(日)、13:30~15:30(18日はひきこもりのかたのみ) 会場▶市役所3階の中央市民SC。10日は洋室2・3、18日は和室1・2 問▶KHJ秋田ばっけの会事務局☎090-9539-2365

◆精神障がい者家族相談 日時▶12月16日(金)10:00~15:00 会場▶市老人福祉センター2階(八橋) 問▶NPO法人秋田けやき会 ☎(867)1650

◆傾聴サロン お話をする機会の少ないかたの話し、親身に耳を傾けます。日時▶12月17日(土)、10:00~、12:00~ 会場▶中央市民SC洋室2・3(市役所3階) 申込▶傾聴ボランティア秋田・ダンボの会☎(862)0839

◆遺族の集い・コスモスの会 大切な人を自死や災害死などの突然死で亡くされたかたの集い。日時▶12月17日(土)13:00~15:00(個人ケアは要予約で13:00~13:40) 会場▶県社会福祉会館(旭北) 参加費▶300円 問▶秋田グリーフケア研究会 ☎080-5000-8706

みんなの掲示板②

◆放送大学4月入学の学生募集 テレビやインターネットを通して、心理学・福祉・経済・歴史など、約300の授業科目を学べます。1科目からでもOK! 出願期間は3月14日(火)まで。問▶放送大学秋田学習センター☎(831)1997

◆JICA海外協力隊を募集 募集資格▶日本国籍を持つ、1952年12月14日~2003年7月2日生まれのかた 申込期限▶12月12日(月)。申込方法など詳しくは、JICA東北のホームページをご覧ください。 <https://www.jica.go.jp/tohoku> 問▶JICA東北☎022-223-4772

▼「情報チャンネルa」は、市関連の情報を優先してまいりますので、依頼があつたものすべてを掲載できない場合があります。ご了承ください



未来の生活を考えるスクール

◆未来の生活を考えるスクール

「まちが終わること、続くこと」をテーマに国際教養大学准教授の工藤尚悟さんとNPO法人ムラツムギ共同代表理事の前田陽汰さんのトークを聞きながら、まちのこれからについて考えます。上記コードからアクセスするか電話でお申し込みください。託児・手話通訳有り(要申込12月8日(木)まで)。
日時▶12月18日(日)13:00~16:30
会場▶文化創造館2階スタジオB
先着▶25人

申込▶文化創造館☎(893)6424

◆なににする? かえるくとそうだん
まちなかで実現したいアイデアを語り合いませんか。

日時▶12月23日(金)18:30~20:00
会場▶文化創造館1階
問▶文化創造館☎(893)5656

エキマエ、はじまる。さんど市

12月はクリスマスがテーマ。今回はよりみちマルシェとコラボしハンドメイド雑貨の販売や、クリスマスにおなじみのチキンやスープなどのグルメブースも。

日時▶12月18日(日)11:00~18:00(マルシェは17:00まで)

会場▶グルメブース=秋田駅西口駅前広場、よりみちマルシェ=アルヴェ1階きらめき広場

問▶JR東日本秋田支社秋田駅同プロジェクト☎080-9292-1813

日時▶12月30日(金)13:30~15:30
会場▶サンライフ秋田
受講料▶3,800円 先着▶15人
申込▶12月3日(土)10:00からサンライフ秋田☎(863)1391

◆秋田北法人会の印象力アップセミナー 講師は劇団四季出身元ミュージカル俳優の齊藤史緒さん。日時▶12月8日(木)14:00~16:00 会場▶イヤタカ(中通) 参加費▶2,000円(会員は無料) 定員▶50人 申込▶秋田北法人会事務局☎(845)8078

◆落語で学ぶ成年後見制度 落語家鈴々舎馬るこさんによる成年後見落語と成年後見・相続などの相談会。日時▶12月10日(土)13:30~16:30 会場▶にぎわい交流館3階多目的ホール 定員▶250人 問▶リーガルサポートあきた(司法書士会館)☎(824)0055

◆秋田大学公開講座「診療看護師(NP)を知っていますか?」
日時▶12月17日(土)14:00~15:00
会場▶秋田大学医学部40周年記念講堂 定員▶50人

申込▶秋田大学大学院医学系研究科の利さん☎080-3120-6861

◆市場発 魚と野菜のアレンジ料理
対象▶18歳以上のかた(お子さん連れ不可) 日時▶12月24日(土)、1月27日(金)、10:00~13:00 会場▶卸売市場(外旭川) 材料費など▶各1,500円 定員(抽選)▶各12人

申込▶はがきに講座名、希望日、住所、氏名、年齢、電話番号を書いて12月8日(木)(必着)まで、〒010-0802 外旭川字待合28 あきた市場マネジメント☎(869)5294

◆中高年のためのデジカメ写真教室・初心者コース 対象▶一眼レフカメラを所有か購入検討中のかた
日時▶1月7日(土)から4月15日(土)までに8回、9:30~12:00
会場▶にぎわい交流館4階
受講料▶6,500円 先着▶10人
申込▶写真を楽しむ半歩の会代表の佐藤さん☎090-7560-2667

催し

文化創造館へGO!

◆展覧会「やまは蔵、まちの原木、ケズリカケの木々」
まちなかの蔵や家屋を山に見立て、そこにある家具などを美術作家の臼井仁美さんがケズリカケを施します。日時▶12月7日(水)から18日(日)まで(13日(火)は休館)、9:00~20:00 会場▶文化創造館1階 詳しくはホームページをご覧ください。https://akitacc.jp 問▶文化創造館☎(893)6424
*ケズリカケ(削り掛け)=木を薄く丸く削り年中行事や祭りに用いるもの。



作品例

Look!

市政番組今月のオススメ

15分番組「わがまち大好き秋田市長です」
12/18(日)▶「〇〇さんと秋田市の出来事を



振り返る~2022~」東北絆まつりや3年ぶりの秋田竿燈まつりの開催など、街ににぎわいが戻った2022年。あきた芸術劇場ミルハスのオープンをはじめとした新しい施設や事業の話題など、今年1年の秋田市の出来事を振り返ります。

テレビ	5分番組	ABS「こんにちは秋田市から」	土 11:40~ 日 11:55~
		AAB「いきいき秋田市から」	木 15:40~ 金 15:40~
		AKT「こんばんは秋田市から」	水 22:54~
*5分番組は秋田ケーブルテレビでも放送しています。			
ラジオ	15分番組	ABS「わがまち大好き秋田市長です」(手話通訳放送)	12/18 日 11:40~11:55
		エフエム秋田「秋田市マンデー555」	月 17:55~
		ABSラジオ「秋田市今週のいちネタ」	火 10:30~
	エフエム椿台「午後スタ」	水 13:20~	

*最新情報は広報広聴課ホームページで。☎(888)5471
https://www.city.akita.lg.jp ■広報ID番号 1001367

22・23頁に掲載した内容は、新型コロナウイルスの影響により、中止・変更になる場合がありますので、実施の有無は、事前に主催者にご確認ください。また、会場ではマスクを着用するなど、感染予防にご協力願います

■文中「SC」はサービスセンターの略。

講座

ロボットプログラミング教室応用編

ピンポン球を運ぶ「宇宙エレベーター」をブロックで組み立て、パソコンでプログラミングして動かします。**対象**▶同教室の経験者で小学4年生以上のかた **日時**▶12月17日(土)、1月14日(土)、10:00～14:30 **会場**▶自然科学学習館(アルヴェ4階) **定員(抽選)**▶各6組(同居家族、同一校の友人などに限る) **申込**▶12月6日(火)から11日(日)までの9:00～17:00に自然科学学習館☎(887)5330

冬のジュニアスクール グラスサンドアートを作る

グラスの中に色のついた砂を入れて模様を描きます。**対象**▶小学3～6年生 **日時**▶12月17日(土)9:30～11:30 **会場**▶南部市民SC別館2階洋室 **参加費**▶500円 **先着**▶20人 **申込**▶12月5日(月)9:00から南部市民SC別館☎(853)5735

冬休みわんぱく塾 おやつづくり体験

クリスピーピザ、フルーツサンドなど。**対象**▶小学3～6年生 **日時**▶1月6日(金)10:00～12:00 **会場**▶北部市民SC **材料費**▶300円 **定員(抽選)**▶12人 **申込**▶往復はがき(1通2人までに、催し名、住所、氏名(ふりがな)、学校名・学年、電話番号を書いて、12月9日(金)(消印有効)まで、〒011-0945 土崎港西五丁目3-1 北部市民SC☎(893)5969

青少年教室 ハーブティーを満喫しよう

39歳までのかたを優先します。ハーブティーについて学び、飲み比べや自分好みにブレンドしたものを試飲します。**日時**▶12月16日(金)19:00～20:30 **会場**▶中央市民SC調理室(市役所3階) **材料費**▶800円 **先着**▶12人 **申込**▶12月5日(月)12:00から生涯学習室☎(888)5810

コミュニケーションカフェ

12月のテーマは「周囲と良い関係を築くヒント」。初参加のかた大歓迎!**日時**▶12月24日(土)13:30～14:30 **会場**▶中央市民SC洋室2・3(市役所3階) **先着**▶8人 **申込**▶12月5日(月)9:00から生活総務課☎(888)5650

Silu-Milu-Bar

講師は、自家焙煎のコーヒー店を営みながら、コントラバスの演奏で音楽と人と地域をつなぐ活動をしている珈音合同会社代表社員の佐藤 毅さん。自身の活動紹介やコントラバスの演奏。**日時**▶12月18日(日)14:00～15:30 **会場**▶アルヴェ2階多目的ホール **先着**▶20人 **申込**▶市民交流サロン☎(887)5312

さとぴあの農山村体験講座

会場は上新城の農山村地域活性化センターさとぴあ。申し込みは、12月6日(火)18:00までにさとぴあへ。☎(893)3412
①しめ縄づくりと餅つき体験 **日時**▶12月17日(土)10:00～13:00 **参加費**▶1,500円(小学生

以下900円) **定員(抽選)**▶15人
②雑木で創るクリスマスオブジェ **対象**▶小学5年生以上のかた(小学生は保護者同伴) **日時**▶12月18日(日)13:00～16:00 **参加費**▶500円 **定員(抽選)**▶10人
③華やかな卓上門松アレンジづくり **日時**▶12月21日(水)10:00～12:00 **参加費**▶1,500円 **定員(抽選)**▶15人

簡単おせち料理にチャレンジ

栗きんとんや八幡巻きなど。**日時**▶12月20日(火)10:00～13:00 **会場**▶南部市民SC別館 **参加費**▶1,200円 **先着**▶12人 **申込**▶12月5日(月)9:00から南部市民SC別館☎(853)5735

クリスマスケーキを作ろう!

日時▶12月24日(土)9:30～12:00 **会場**▶雄和市民SC **参加費**▶1,800円 **先着**▶6人 **申込**▶12月7日(水)10:00から雄和市民SC☎(886)5540

如斯亭庭園 お正月生け込み教室

秋田県華道連盟のみなさんが指導します。**日時**▶12月10日(土)、千家生花=10:00～11:30、和風古流=13:30～15:00 **会場**▶旧秋田藩主佐竹氏別邸(如斯亭)庭園 **花代と入園料**▶2,210円(高校生以下は2,000円) **先着**▶各4人 **申込**▶12月5日(月)9:00から佐竹史料館☎(863)0770

みんなの掲示板①

◆フラワーアレンジメント"お正月飾り" お花でお正月飾りを作ります。**対象**▶19歳以上のかた

表紙のはなし

街はもうクリスマスモード。ガラス工房にもクリスマスの雰囲気がいっぱい。サンタクロースやトナカイ、雪だるまなどこの時期にぴったりなかわいい作品が並んでいます。きらきらと輝くガラスが季節感を演出★ご自分用にはもちろん、プレゼントにもいかがですか♪





アルヴェクリスマスフェスタ



入場
無料

12月10日(土)▶17日(土)

アルヴェ1階きらめき広場ほか

問い合わせ▶市民交流プラザ管理室☎(887)5310



クリスマスフェスタ

←詳しくは
コチラから

★フードガーデン

11日(日)10:00~16:00

コッペパン、アイシング
クッキー など



ハチト三製パン



Kafuu.

★物産&ハンド メイドフェア

12日(月)▶16日(金)
10:00~16:00

野菜、総菜、手作り雑
貨、小物などの販売

★梅若まつり

10日(土)12:30~



梅若会

♪~未来へつなごう! 唄と踊りと三味線三昧~、と
題した「梅若会」の会員による芸能発表会

★クリスマス音楽祭

11日(日)10:00~16:00

10:00~ 秋田大学アカペラサークルixi.

11:30~ JR秋田支社吹奏楽部

13:30~ やまばと太鼓

15:00~ 秋田吹奏楽団

秋田大学アカペラサークルixi.



JR秋田支社吹奏楽部



秋田吹奏楽団



やまばと太鼓

★アルヴェきらめきパフォーマーオンステージ

12日(月)▶16日(金)

13:00~16:00

…出演者など詳しくは、左上のコード
を読み込んでご覧ください

★子ども未来センタークリスマスお楽しみ会

17日(土)

*観覧の申込受付は終了しています。

★映面上映 「ミニオンズ フィーバー」

17日(土)14:00~

★先着127人★

会場▶アルヴェ2階「AL☆VEシアター」
チケット料金▶600円(前売券完売の場合、
当日券はなし) チケット販売▶12月3日
(土)10:00から店頭またはホームページで。
AL☆VEシアター☎(884)7450

<https://alvetheater.com/>



©2021 Universal
Pictures and Illumination
Entertainment. All Rights
Reserved.