

予算項目	原水及び浄水費・配水費 － 委託料
委託番号	委託 第 26 号

設 計 書

課 長	課長補佐	係 長	副 務 者	検 算	主務者 (監督員)

年 度	令和5年度	作 成 年 月 日	令和5年4月3日	履行期間	から 令和5年10月31日 まで
委 託 名	浄水場・配水場草刈業務委託			契約者	
委 託 場 所	仁井田浄水場ほか計39施設				
設計金額	金 円也				
財源区分	国 補 ・ 県 補 ・ 市 単				

費 用 内 訳			業 務 概 要	
種 別	設 計 額 (円)	摘 要		
業務価格			・肩掛式除草 (刈幅カッタ径255mm)	137,416 m ²
消費税等相当額		10%	・ハンドガイド式除草 (刈幅150cm級)	365,268 m ²
業務委託費			・人力除草	960 m ²
			合計	503,644 m ²
			※各施設の草刈回数等詳細は別紙のとおり。	
			副 務 者 (職名) 氏名	
			主務者(監督員) (職名) 氏名	

秋 田 市 上 下 水 道 局

本工事費内訳書 (本01)

工事名	浄水場・配水場草刈業務委託				事業区分 工事区分	河川維持・修繕 河川維持	
工事区分・工種・種別・細別	規格	単位	数量	単価	金額	数量・金額増減	摘要
河川維持		式	1				
除草工		式	1				
堤防除草工		式	1				
除草		式	1				内 1号
集草		式	1				内 2号
積込・荷卸		式	1				内 3号
運搬(堤防除草)		式	1				内 4号
直接工事費		式	1				
共通仮設		式	1				
共通仮設費 (率計上)		式	1				
純工事費		式	1				
現場管理費		式	1				
工事原価		式	1				

本工事費内訳書 (本01)

工事名	浄水場・配水場草刈業務委託				事業区分 工事区分	河川維持・修繕 河川維持	
工事区分・工種・種別・細別	規格	単位	数量	単価	金額	数量・金額増減	摘要
一般管理費等		式	1				
工事価格		式	1				
消費税額及び地方消費税額		式	1				
工事費計		式	1				

一式当り内訳書

単価使用年月	2023.04
歩掛適用年月	2023.04
労務調整係数	1.000-00000 0.0 0

内 1号	除草							
名称・規格	条件	単位	数量	単価	金額	数量・金額増減	摘要	
除草	ハトカバ式(刈幅150cm)	m2	365,268					
除草	肩掛式(カッタ径255mm),無し	m2	137,416					
除草	人力	m2	960					
合計								

一式当り内訳書

単価使用年月	2023.04
歩掛適用年月	2023.04
労務調整係数	1.000-00000 0.0 0

内 2号	集草							
名称・規格	条件	単位	数量	単価	金額	数量・金額増減	摘要	
集草	ハトカバ式(集草幅200cm)	m2	226,044					
集草	人力	m2	91,212					
合計								

一式当り内訳書

単価使用年月	2023.04
歩掛適用年月	2023.04
労務調整係数	1.000-00000 0.0 0

内 3号	積込・荷卸						
名称・規格	条件	単位	数量	単価	金額	数量・金額増減	摘要
積込・荷卸	ダンプトラック 2t積級 梱包無し	m2	317,256				
合計							

一式当り内訳書

単価使用年月	2023.04
歩掛適用年月	2023.04
労務調整係数	1.000-00000 0.0 0

内 4号	運搬(堤防除草)							
名称・規格	条件	単位	数量	単価	金額	数量・金額増減	摘要	
運搬(堤防除草)	ダンプトラック(オンロード・ディーゼル・2t積), 梱包無し,無し,2.5km以下,全ての費用	千m2	8.04					
運搬(堤防除草)	ダンプトラック(オンロード・ディーゼル・2t積), 梱包無し,無し,6.0km以下,全ての費用	千m2	0.57					
運搬(堤防除草)	ダンプトラック(オンロード・ディーゼル・2t積), 梱包無し,無し,7.5km以下,全ての費用	千m2	0.24					
運搬(堤防除草)	ダンプトラック(オンロード・ディーゼル・2t積), 梱包無し,無し,9.5km以下,全ての費用	千m2	2.16					
運搬(堤防除草)	ダンプトラック(オンロード・ディーゼル・2t積), 梱包無し,無し,17.0km以下,全ての費用	千m2	0.7					
運搬(堤防除草)	ダンプトラック(オンロード・ディーゼル・2t積), 梱包無し,無し,22.0km以下,全ての費用	千m2	12.09					
運搬(堤防除草)	ダンプトラック(オンロード・ディーゼル・2t積), 梱包無し,有り,7.0km以下,全ての費用	千m2	213.756					
運搬(堤防除草)	ダンプトラック(オンロード・ディーゼル・2t積), 梱包無し,有り,12.0km以下,全ての費用	千m2	79.55					
運搬(堤防除草)	ダンプトラック(オンロード・ディーゼル・2t積), 梱包無し,有り,21.5km以下,全ての費用	千m2	0.15					
処分費		kg	35,902					
合計								

浄水場・配水場草刈業務委託

特記仕様書

令和5年度

秋田市上下水道局

1 適用

- (1) この仕様書は、秋田市上下水道局の浄水課が所管する浄水場・配水場草刈業務委託（以下「業務委託」という。）に適用する。
- (2) 本仕様書に定めのない事項は、「配水管工事標準仕様書（秋田市上下水道局）」および「配水管工事標準仕様要領集（秋田市上下水道局）」によるものとする。

2 目的

本業務委託は、浄水場、配水場等の環境整備を図ることを目的として行うものである。

3 業務委託の履行場所

本業務委託の履行場所については、浄水場・配水場等敷地内計39箇所とし、別紙「位置図」、「草刈業務委託施設所在地一覧表」等によるものとする。なお、詳細については、別途監督員の指示によるものとする。

4 履行期間

本業務委託の履行期間は、第1期から第3期までとする。

第1期	業務開始日 ～ 7月31日
第2期	8月 1日 ～ 9月30日
第3期	10月 1日 ～ 10月31日

なお、草の繁茂状況により変更する場合がある。この場合は、監督員の指示に従うものとする。

5 業務の履行義務

受託者は、契約書、仕様書および関係法令等の規定に基づき、本業務委託を完全に履行しなければならない。

6 法令等の遵守

- (1) 受託者は、業務に当たり関係する法令、条例、規則等を遵守すること。
- (2) 受託者は、資格等を必要とする作業について当該資格等を有する者に行わせるものとする。

7 監督員

監督員は、この特記仕様書に定めるもののほか、必要に応じ業務の遂行に立会い、受託者に指示等を行うことができる。

8 業務内容

- (1) 浄水場・配水場等計39箇所の敷地を、別紙「草刈業務委託面積等施設別一覧表」に基づき、草刈（一部集草・積込・運搬・焼却処分あり）を行うものとする。
- (2) 草刈機械、燃料等はすべて受託者の負担とする。
- (3) 処分費については、繁茂状況により変化することから増減によらず変更対象としない。

9 安全管理

- (1) 受託者は、作業に当たり関係法令を遵守するとともに、労働災害および公衆災害の防止に必要な措置を講じ、特に安全管理に努めること。
- (2) 受託者は、火気を使用する場合、十分な防火対策を講じること。

10 衛生管理

- (1) 受託者は、水道施設構内又はその付近での業務に当たって、関係法令を遵守し、衛生管理に十分注意すること。
- (2) 受託者は、作業従事者について水道法第21条および水道法施行規則第16条に基づく健康診断（腸内細菌検査・腸管出血性大腸菌検査）の検査結果報告書を作業開始日までに提出しなければならない。（写し可）
なお、作業期間が同報告書の発行日から起算して6か月を超える場合は新たに検査を実施し、結果報告書を提出するものとする。

11 提出書類

- (1) 受託者は、指定する期日までに次の書類を監督員に提出すること。なお、業務内容により、別途他の書類の提出を求める場合がある。
- (2) 業務計画書の様式については、「配水管工事標準仕様要領集（秋田市上下水道局）」の施工計画書作成要領に準じるものとする。

提出書類一覧表

提出書類	提出期日	部数
業務計画書	着手日の5日前	1
業務日誌	週1回（月曜日提出）	1
業務報告書	業務完了後すみやかに（期毎）	1
業務写真記録帳	業務完了後すみやかに（期毎）	1
業務（完了・一部完了）報告書	業務完了後すみやかに（期毎）	1

12 現場代理人

- (1) 受託者は、現場代理人を定め、作業中は現場に常駐するとともに、常に業務

の安全管理に留意しながら現場管理を行い、災害の防止に努めるものとする。

(2) 受託者は、作業終了後、当日の作業内容を監督員に報告し、翌日の作業等について指示を受けるものとする。

13 後片付け

受託者は、刈り取った草が浄水場、配水場施設や路上等に散乱しないよう十分注意を払わなければならない。

14 作業写真

写真は、着手前、完成を同一箇所より同一方向に撮影するほか、適宜作業中の写真を撮影するものとする。

15 焼却処分

刈り取った草は乾燥した後、秋田市総合環境センターにて焼却処分するものとする。

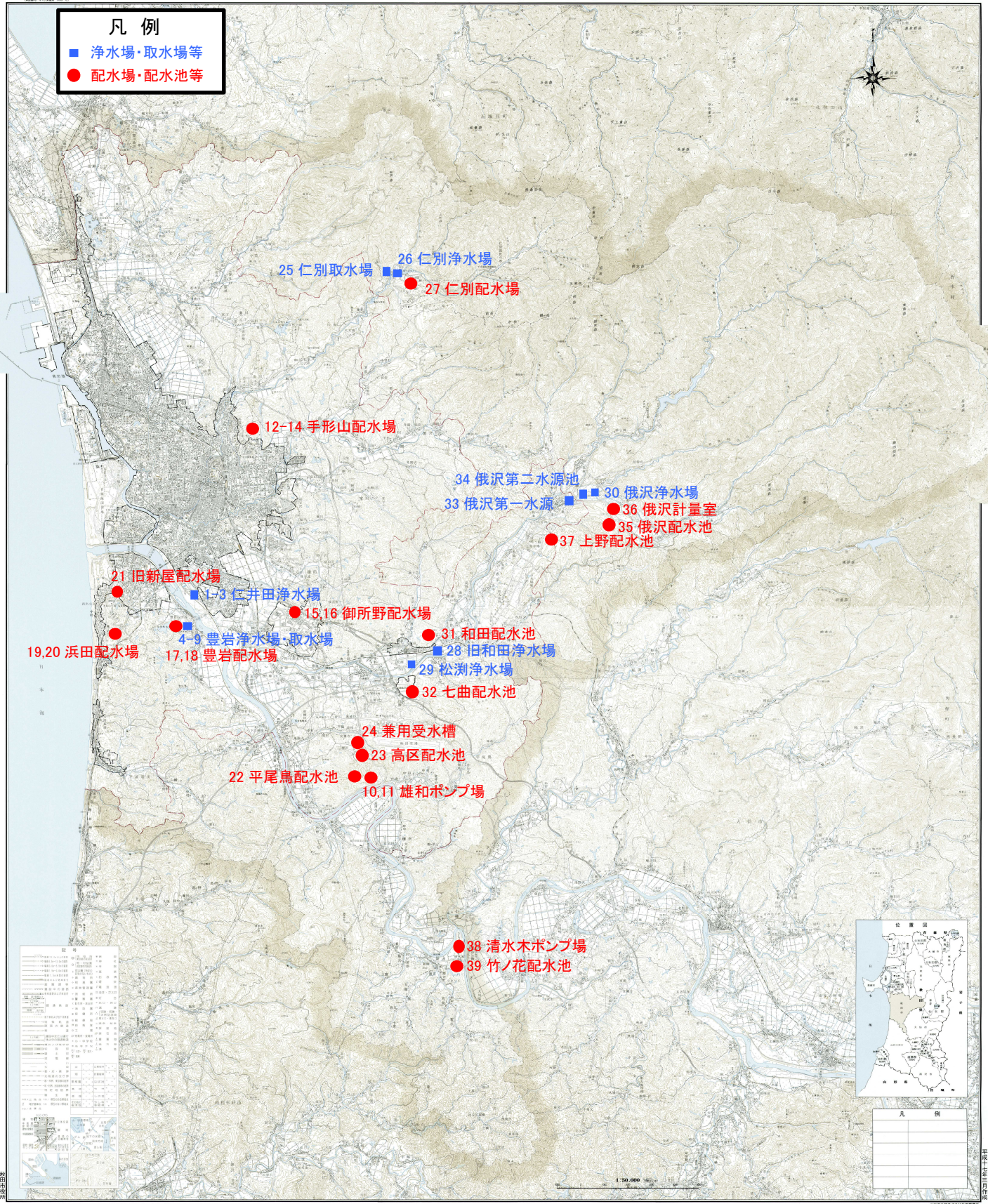
16 疑義の解釈

その他疑義が生じた場合は、委託者、受託者協議により対処するものとする。ただし、軽微なものについては、監督員の指示に従うものとする。

位置図

令和5年度 浄水場・配水場草刈業務委託

秋田市管内図

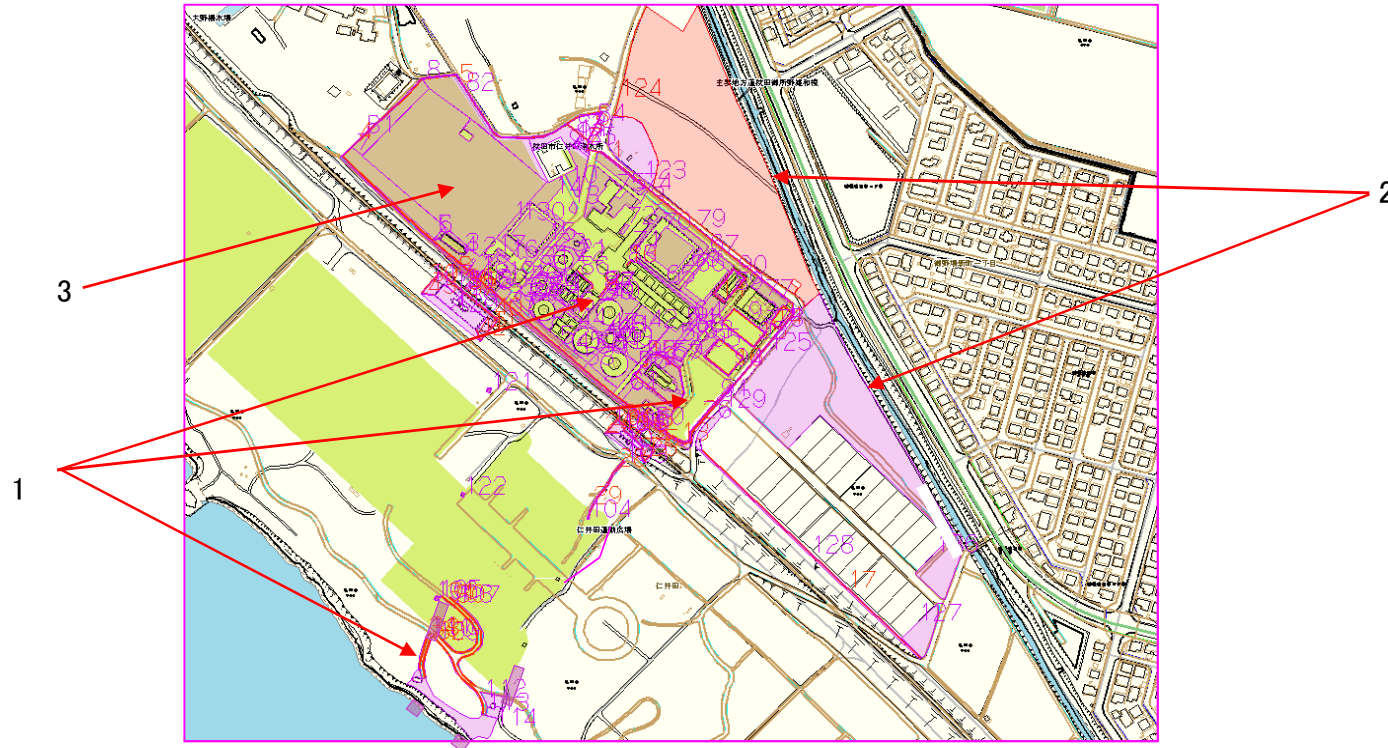


草刈業務委託施設所在地一覧表

NO	施設名	所在地
1	仁井田浄水場	仁井田字新中島221-2
2	仁井田浄水場天日乾燥床敷地	〃
3	仁井田浄水場1群浄水池	〃
4	豊岩浄水場、取水場	豊岩豊巻字上野164、字下川原161-7
5	豊岩浄水場(擁壁)	豊岩豊巻字上野164
6	豊岩浄水場2系用地	〃
7	豊岩取水場砂溜め	豊岩豊巻字下川原161-7
8	豊岩浄水場上下水道局用地	豊岩豊巻字上野164
9	豊岩浄水場上下水道局用地(導水管路敷)	豊岩豊巻字上野164、字下川原161-7
10	雄和ポンプ場(法面)	雄和平尾鳥字小平4-1
11	雄和ポンプ場	〃
12	手形山配水場(斜面)	手形字大松沢99
13	手形山配水場(配水池の上)	〃
14	手形山配水場(道路部分)	〃
15	御所野配水場	御所野下堤2丁目1-1
16	御所野配水場(生垣)	〃
17	豊岩配水池	豊岩豊巻字上野164
18	豊岩配水池法面他	〃
19	浜田配水場	浜田字滝ノ原159-33
20	浜田配水場法面	〃
21	旧新屋配水場	新屋比内町8地内
22	平尾鳥配水池	雄和平尾鳥字小平96-22
23	高区配水池	雄和椿川字小友沢地内
24	兼用受水槽	〃
25	仁別取水場	仁別字中島33-1
26	仁別浄水場	仁別字堂ノ下16-2
27	仁別配水場	仁別字マンタラメ地内
28	旧和田浄水場	河辺和田字下石川292-1
29	松渕浄水場	河辺松渕字大土手下13
30	俄沢浄水場	河辺岩見字俄沢252
31	和田配水池	河辺和田字岡村149
32	七曲配水池	河辺戸島字七曲石坂台209-2
33	俄沢第1水源地	河辺岩見字関口川原16-1
34	俄沢第2水源地	河辺岩見字俄沢2
35	俄沢配水池	河辺岩見字俄沢168-12
36	俄沢計量室	〃
37	上野配水池	河辺三内字上野66-32
38	清水木ポンプ場	雄和新波字大巻197
39	竹ノ花配水池	雄和新波字清水木233

草刈業務委託

平面図



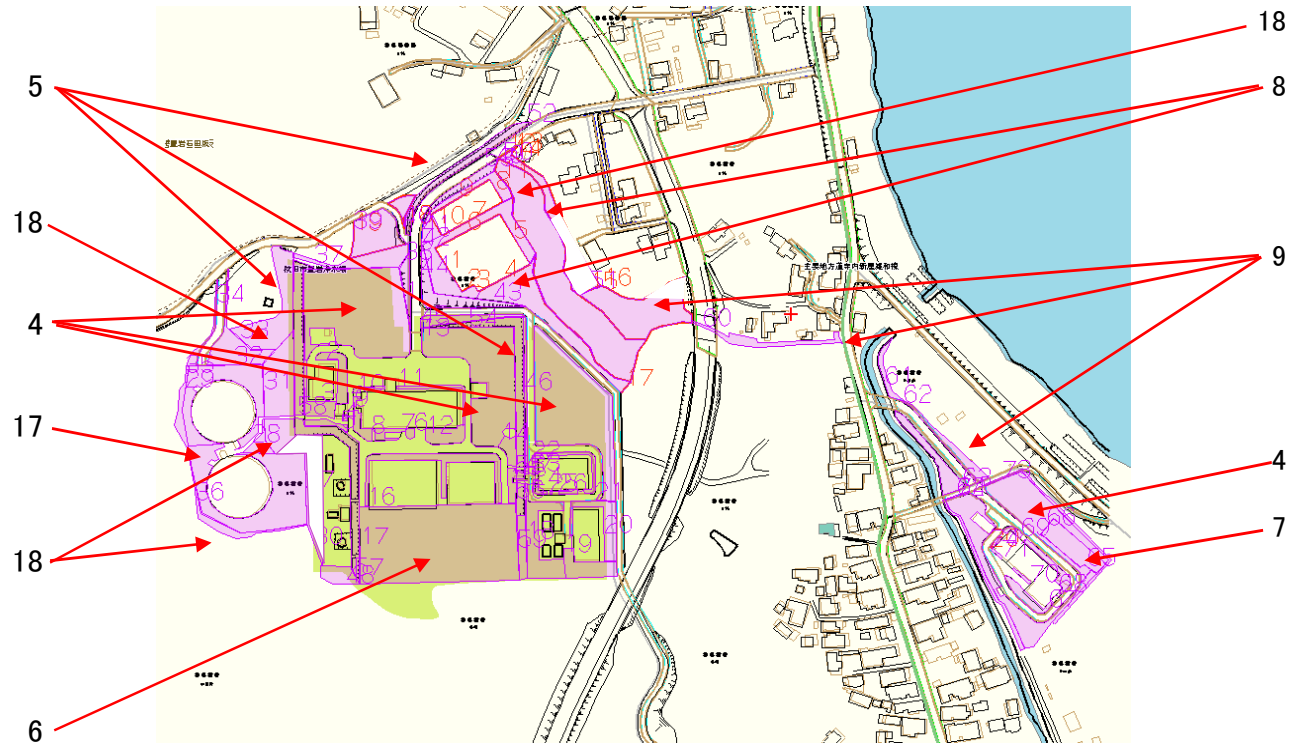
[草刈・集草等内訳]

(単位：㎡)

No.	施設名	肩掛式						ハトがけ式						人力						計：総面積	
		草刈面積	回数	面積	集草面積	回数	面積	草刈面積	回数	面積	集草面積	回数	面積	草刈面積	回数	面積	集草面積	回数	面積	草刈面積	集草面積
		1	2	3= 1*2	4	5	6= 4*5	7	8	9= 7*8	10	11	12= 10*11	13	14	15= 13*14	16	17	18= 16*17	19= 3+9+15	20= 6+12+18
1	仁井田浄水場	5,676	3	17,028	4,052	3	12,156	13,610	3	40,830	12,250	3	36,750	0	0	0	0	0	0	57,858	48,906
2	仁井田浄水場天日乾燥床敷地	480	3	1,440	0	0	0	37,828	3	113,484	0	0	0	0	0	0	0	0	0	114,924	0
3	仁井田浄水場1群浄水池	0	0	0	0	0	0	18,190	3	54,570	18,190	3	54,570	0	0	0	0	0	0	54,570	54,570
計		6,156	6	18,468	4,052	3	12,156	69,628	9	208,884	30,440	6	91,320	0	0	0	0	0	0	227,352	103,476

草刈業務委託

平面図

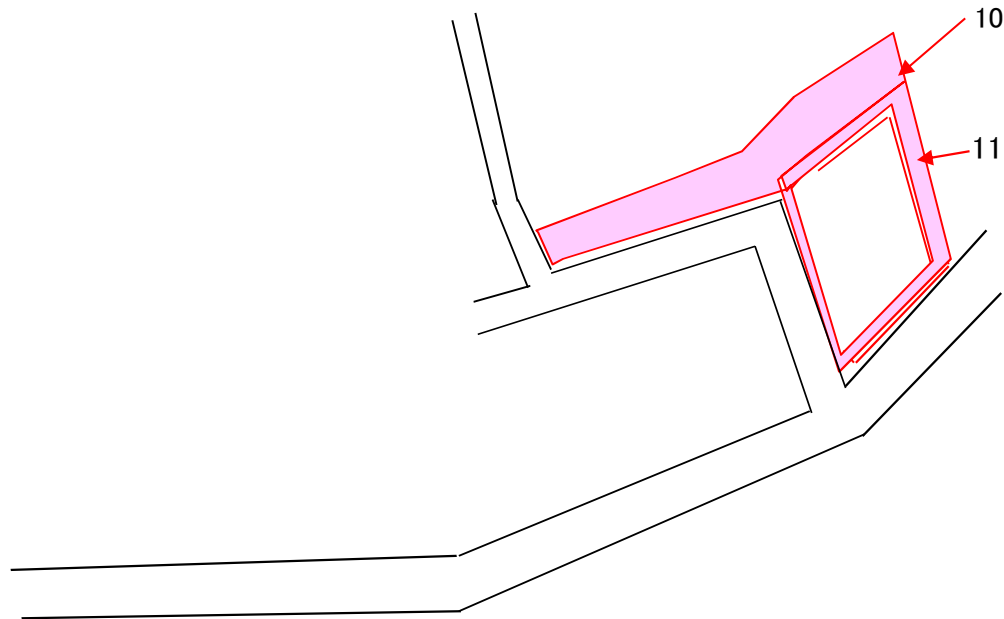


[草刈・集草等内訳]

No.	施設名	肩掛式						ハンドガト式						人力						計：総面積	
		草刈面積	回数	面積	集草面積	回数	面積	草刈面積	回数	面積	集草面積	回数	面積	草刈面積	回数	面積	集草面積	回数	面積	草刈面積	集草面積
		1	2	3= 1*2	4	5	6= 4*5	7	8	9= 7*8	10	11	12= 10*11	13	14	15= 13*14	16	17	18= 16*17	19= 3+9+15	20= 6+12+18
4	豊岩浄水場、取水場	2,450	3	7,350	1,980	3	5,940	14,320	3	42,960	14,320	3	42,960	0	0	0	0	0	0	50,310	48,900
5	豊岩浄水場（擁壁）	2,430	3	7,290	2,430	3	7,290	0	0	0	0	0	0	0	0	0	0	0	0	7,290	7,290
6	豊岩浄水場2系用地	0	0	0	0	0	0	5,910	2	11,820	0	0	0	0	0	0	0	0	0	11,820	0
7	豊岩取水場砂溜め	690	2	1,380	690	2	1,380	0	0	0	0	0	0	0	0	0	0	0	0	1,380	1,380
8	豊岩浄水場上下水道局用地	1,439	3	4,317	1,439	3	4,317	2,268	3	6,804	2,268	3	6,804	0	0	0	0	0	0	11,121	11,121
9	豊岩浄水場上下水道局用地（導水管路敷）	901	3	2,703	791	3	2,373	1,315	3	3,945	1,315	3	3,945	0	0	0	0	0	0	6,648	6,318
17	豊岩配水池	0	0	0	0	0	0	3,830	3	11,490	3,830	3	11,490	0	0	0	0	0	0	11,490	11,490
18	豊岩配水池法面他	5,691	3	17,073	5,392	3	16,176	2,535	3	7,605	2,535	3	7,605	0	0	0	0	0	0	24,678	23,781
計		13,601	17	40,113	12,722	17	37,476	30,178	17	84,624	24,268	15	72,804	0	0	0	0	0	0	124,737	110,280

草刈業務委託

平面図



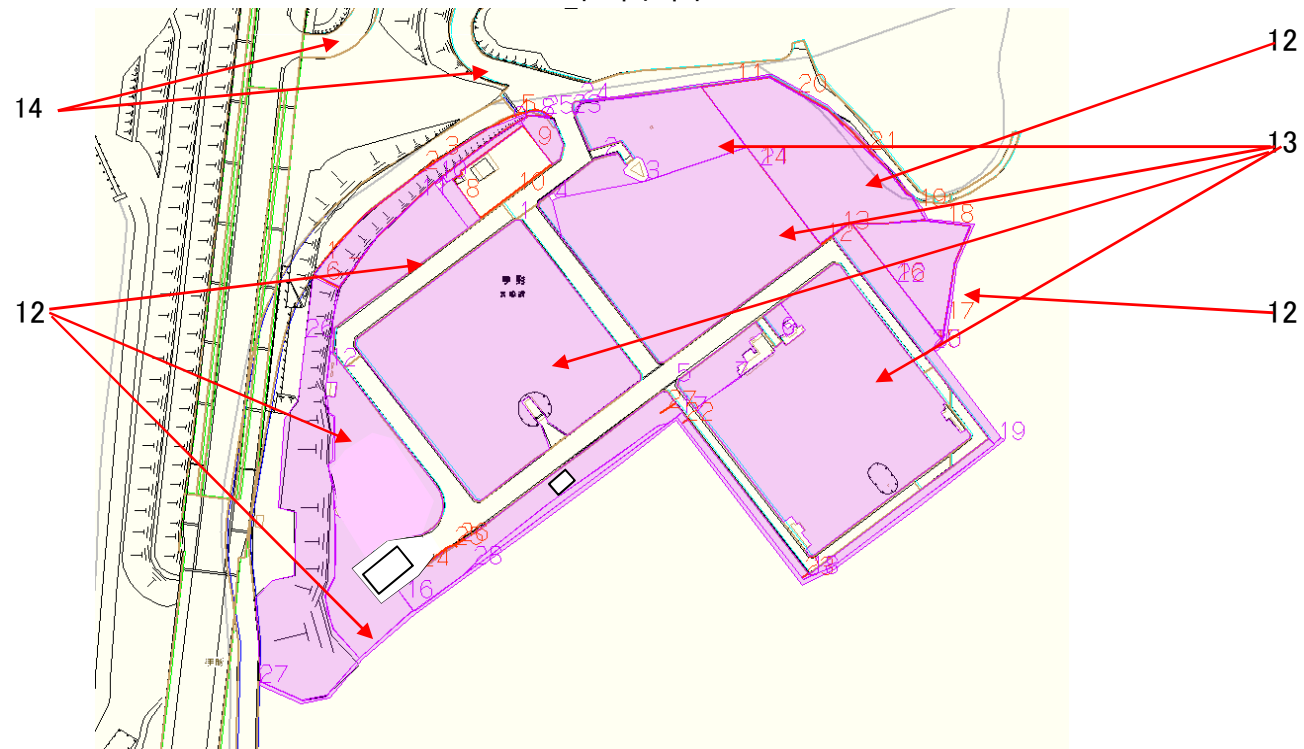
[草刈・集草等内訳]

(単位：㎡)

No.	施設名	肩掛式						ハドガレ式						人力						計：総面積				
		草刈面積	回数	面積	集草面積	回数	面積	草刈面積	回数	面積	集草面積	回数	面積	草刈面積	回数	面積	集草面積	回数	面積	草刈面積	集草面積			
		1	2	3= 1*2	4	5	6= 4*5	7	8	9= 7*8	10	11	12= 10*11	13	14	15= 13*14	16	17	18= 16*17	19= 3+9+15	20= 6+12+18			
10	雄和ポンプ場(法面)	400	3	1,200	400	3	1,200	0	0	0	0	0	0	0	0	0	0	0	0	0	0	0	1,200	1,200
11	雄和ポンプ場	320	3	960	320	3	960	0	0	0	0	0	0	0	0	0	0	0	0	0	0	960	960	
計		720	6	2,160	720	6	2,160	0	0	0	0	0	0	0	0	0	0	0	0	0	0	2,160	2,160	

草刈業務委託

平面図



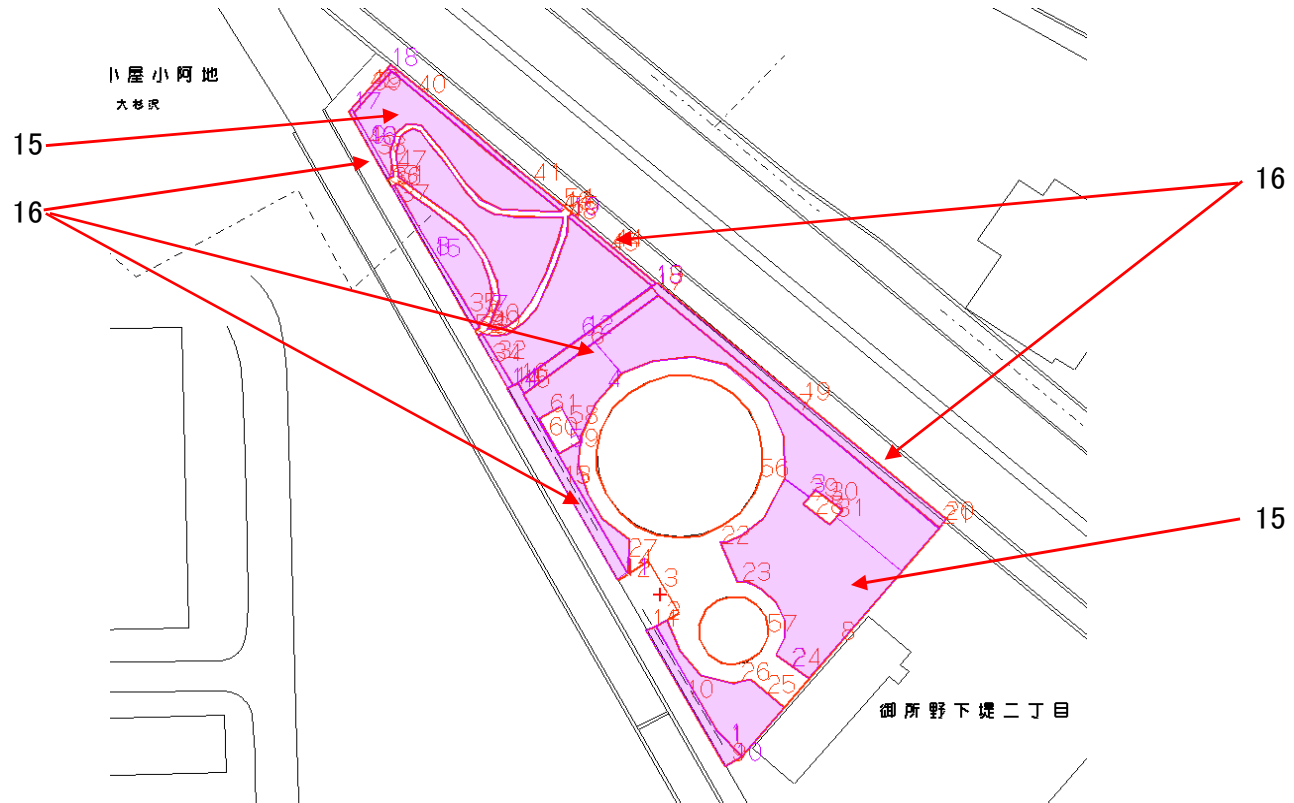
[草刈・集草等内訳]

(単位：㎡)

No.	施設名	肩掛式						ハドガ仆式						人力						計：総面積		
		草刈面積		集草面積		面積		草刈面積		集草面積		面積		草刈面積		集草面積		面積		草刈面積	集草面積	
		1	2	3= 1*2	4	5	6= 4*5	7	8	9= 7*8	10	11	12= 10*11	13	14	15= 13*14	16	17	18= 16*17	19= 3+9+15	20= 6+12+18	
12	手形山配水場（斜面）	7,250	3	21,750	5,380	3	16,140	3,260	3	9,780	3,260	3	9,780	0	0	0	0	0	0	0	31,530	25,920
13	手形山配水場 （配水池の上）	0	0	0	0	0	0	13,620	3	40,860	13,620	3	40,860	0	0	0	0	0	0	0	40,860	40,860
14	手形山配水場（道路部分）	490	3	1,470	0	0	0	0	0	0	0	0	0	0	0	0	0	0	0	0	1,470	0
計		7,740	6	23,220	5,380	3	16,140	16,880	6	50,640	16,880	6	50,640	0	0	0	0	0	0	0	73,860	66,780

草刈業務委託

平面図



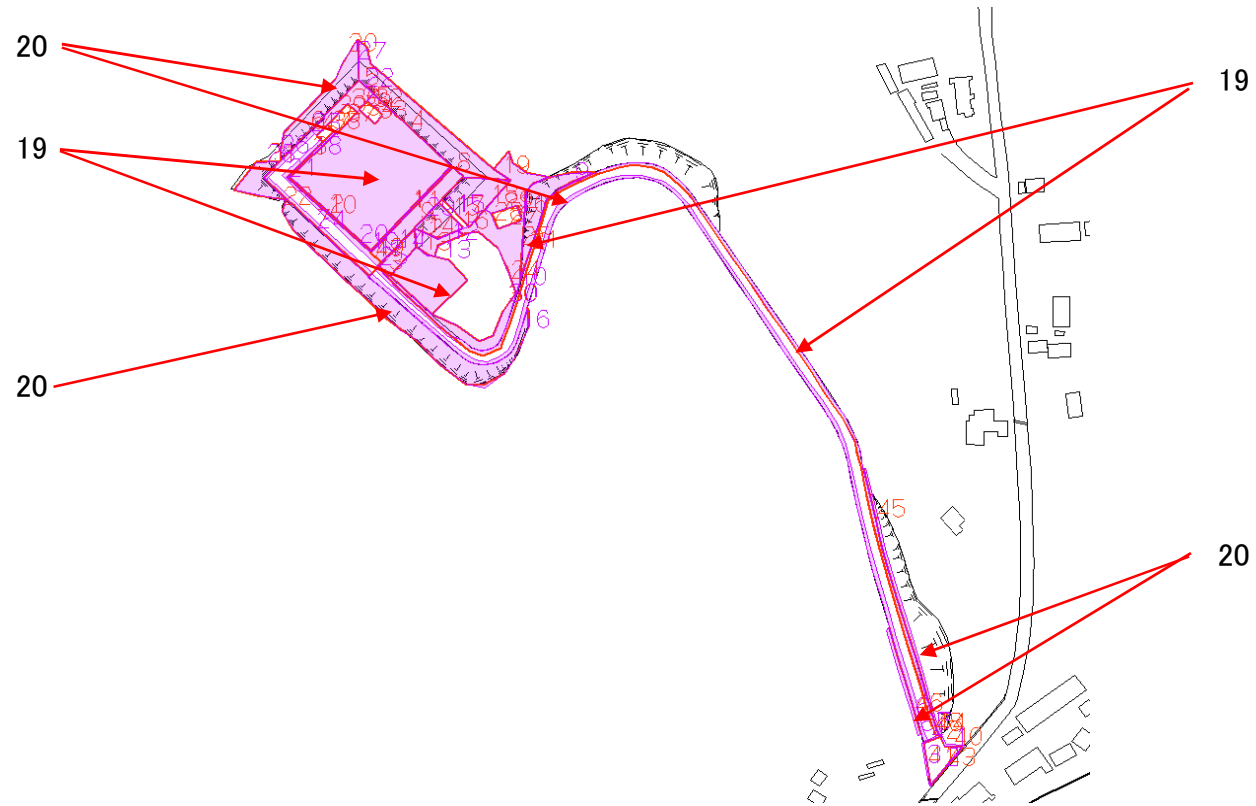
[草刈・集草等内訳]

(単位：㎡)

No.	施設名	肩掛式						ハトがけ式						人力						計：総面積	
		草刈面積	回数	面積	集草面積	回数	面積	草刈面積	回数	面積	集草面積	回数	面積	草刈面積	回数	面積	集草面積	回数	面積	草刈面積	集草面積
		1	2	3= 1*2	4	5	6= 4*5	7	8	9= 7*8	10	11	12= 10*11	13	14	15= 13*14	16	17	18= 16*17	19= 3+9+15	20= 6+12+18
15	御所野配水場	1,030	3	3,090	1,030	3	3,090	1,330	3	3,990	1,330	3	3,990	0	0	0	0	0	0	7,080	7,080
16	御所野配水場 (生垣)	0	0	0	0	0	0	0	0	0	0	0	0	320	3	960	320	3	960	960	960
計		1,030	3	3,090	1,030	3	3,090	1,330	3	3,990	1,330	3	3,990	320	3	960	320	3	960	8,040	8,040

草刈業務委託

平面図



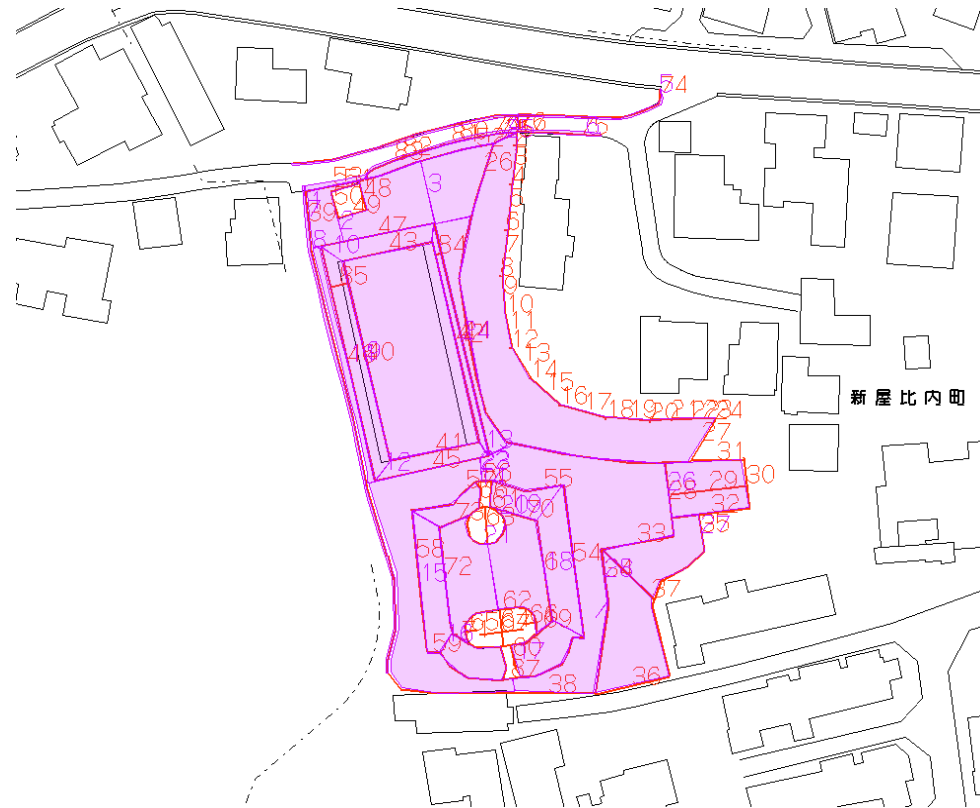
[草刈・集草等内訳]

(単位：㎡)

No.	施設名	肩掛式						ハトガハ式						人力						計：総面積				
		草刈面積	回数	面積	集草面積	回数	面積	草刈面積	回数	面積	集草面積	回数	面積	草刈面積	回数	面積	集草面積	回数	面積	草刈面積	集草面積			
		1	2	3= 1*2	4	5	6= 4*5	7	8	9= 7*8	10	11	12= 10*11	13	14	15= 13*14	16	17	18= 16*17	19= 3+9+15	20= 6+12+18			
19	浜田配水場	3,770	2	7,540	10	2	20	4,920	2	9,840	0	0	0	0	0	0	0	0	0	0	0	0	17,380	20
20	浜田配水場法面	3,890	2	7,780	30	2	60	0	0	0	0	0	0	0	0	0	0	0	0	0	0	7,780	60	
計		7,660	4	15,320	40	4	80	4,920	2	9,840	0	0	0	0	0	0	0	0	0	0	25,160	80		

草刈業務委託

平面図



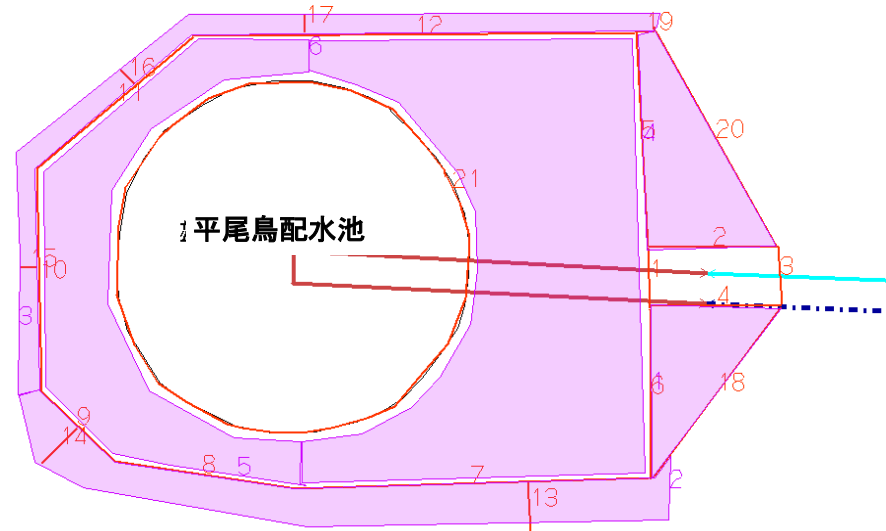
[草刈・集草等内訳]

(単位：㎡)

No.	施設名	肩掛式						ハトガ付式						人力						計：総面積		
		草刈面積	回数	面積	集草面積	回数	面積	草刈面積	回数	面積	集草面積	回数	面積	草刈面積	回数	面積	集草面積	回数	面積	草刈面積	集草面積	
		1	2	3= 1*2	4	5	6= 4*5	7	8	9= 7*8	10	11	12= 10*11	13	14	15= 13*14	16	17	18= 16*17	19= 3+9+15	20= 6+12+18	
21	旧新屋配水場	4,230	3	12,690	4,230	3	12,690	0	0	0	0	0	0	0	0	0	0	0	0	0	0	0
計		4,230	3	12,690	4,230	3	12,690	0	0	0	0	0	0	0	0	0	0	0	0	0	0	0

草刈業務委託

平面図



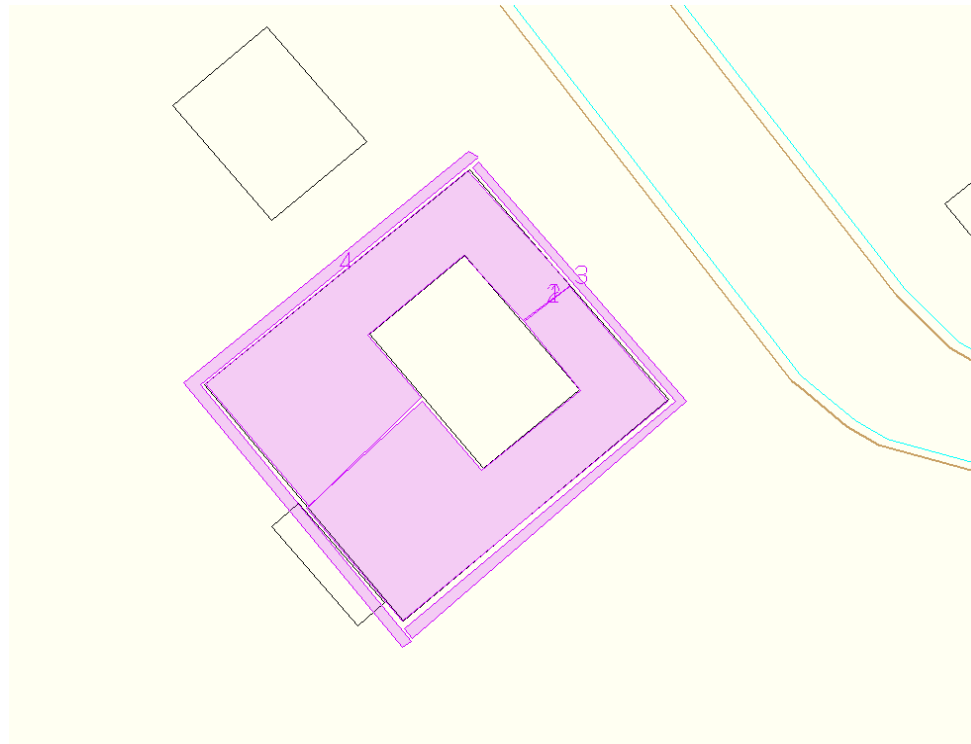
[草刈・集草等内訳]

(単位：㎡)

No.	施設名	肩掛式						ハトガト式						人力						計：総面積		
		草刈面積	回数	面積	集草面積	回数	面積	草刈面積	回数	面積	集草面積	回数	面積	草刈面積	回数	面積	集草面積	回数	面積	草刈面積	集草面積	
		1	2	3= 1*2	4	5	6= 4*5	7	8	9= 7*8	10	11	12= 10*11	13	14	15= 13*14	16	17	18= 16*17	19= 3+9+15	20= 6+12+18	
22	平尾鳥配水池	540	2	1,080	0	0	0	0	0	0	0	0	0	0	0	0	0	0	0	0	0	0
計		540	2	1,080	0	0	0	0	0	0	0	0	0	0	0	0	0	0	0	1,080	0	

草刈業務委託

平面図



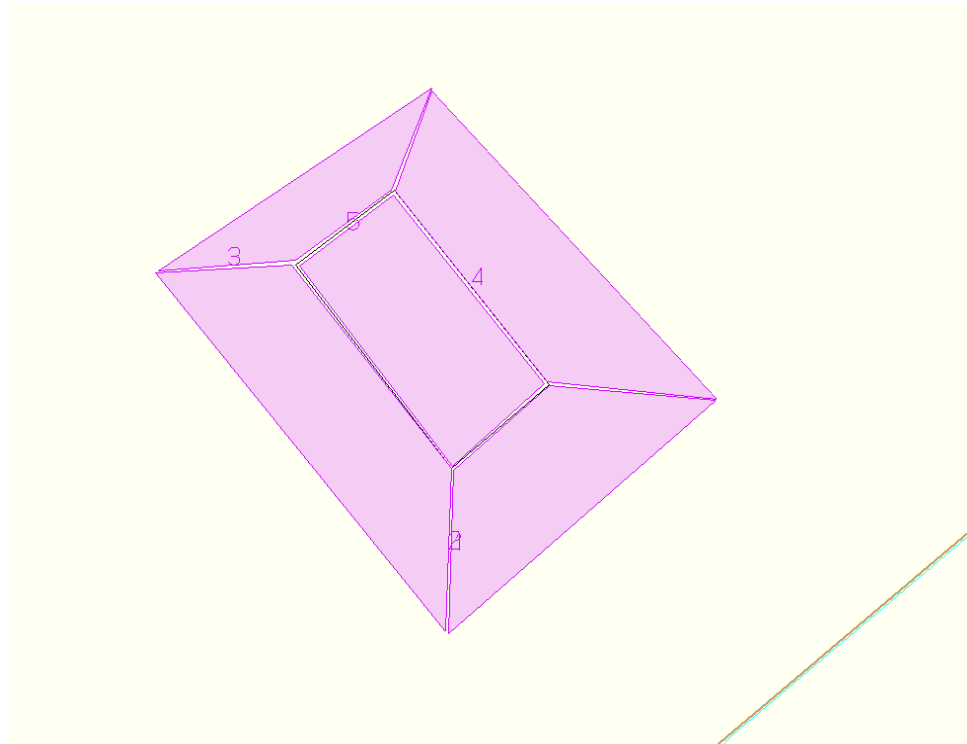
[草刈・集草等内訳]

(単位：㎡)

No.	施設名	肩掛式						ハドガ仆式						人力						計：総面積				
		草刈面積	回数	面積	集草面積	回数	面積	草刈面積	回数	面積	集草面積	回数	面積	草刈面積	回数	面積	集草面積	回数	面積	草刈面積	集草面積			
		1	2	3= 1*2	4	5	6= 4*5	7	8	9= 7*8	10	11	12= 10*11	13	14	15= 13*14	16	17	18= 16*17	19= 3+9+15	20= 6+12+18			
23	高区配水池	440	3	1,320	0	0	0	0	0	0	0	0	0	0	0	0	0	0	0	0	0	0	1,320	0
計		440	3	1,320	0	0	0	0	0	0	0	0	0	0	0	0	0	0	0	0	0	0	1,320	0

草刈業務委託

平面図



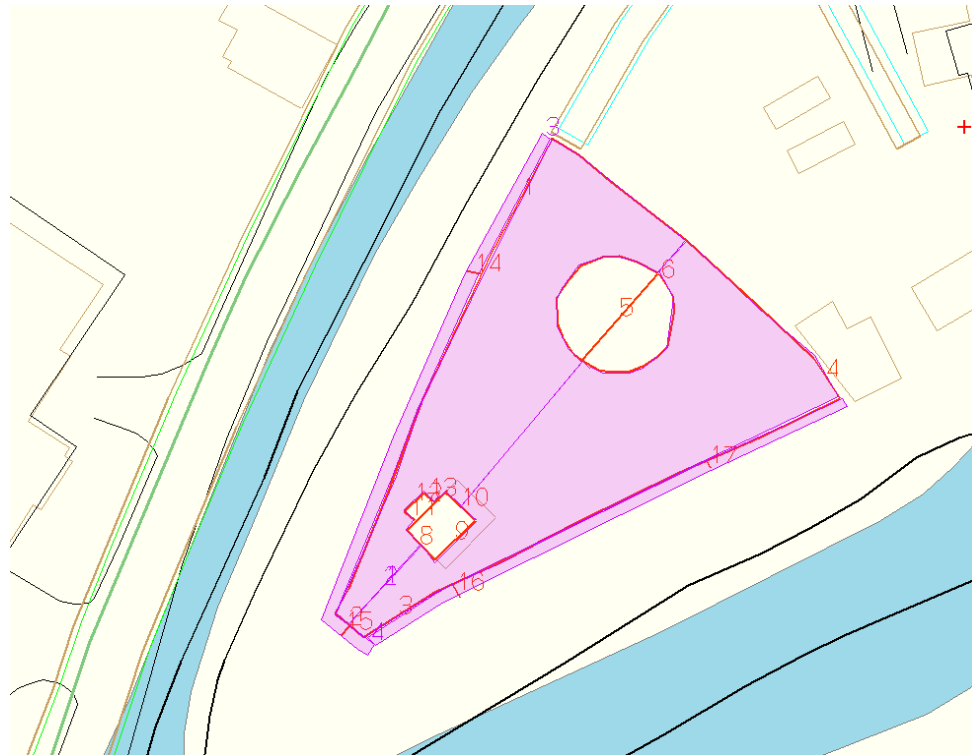
[草刈・集草等内訳]

(単位：㎡)

No.	施設名	肩掛式						ハドガ仆式						人力						計：総面積		
		草刈面積	回数	面積	集草面積	回数	面積	草刈面積	回数	面積	集草面積	回数	面積	草刈面積	回数	面積	集草面積	回数	面積	草刈面積	集草面積	
		1	2	3= 1*2	4	5	6= 4*5	7	8	9= 7*8	10	11	12= 10*11	13	14	15= 13*14	16	17	18= 16*17	19= 3+9+15	20= 6+12+18	
24	兼用受水槽	400	3	1,200	0	0	0	0	0	0	0	0	0	0	0	0	0	0	0	0	0	0
計		400	3	1,200	0	0	0	0	0	0	0	0	0	0	0	0	0	0	0	0	0	0

草刈業務委託

平面図



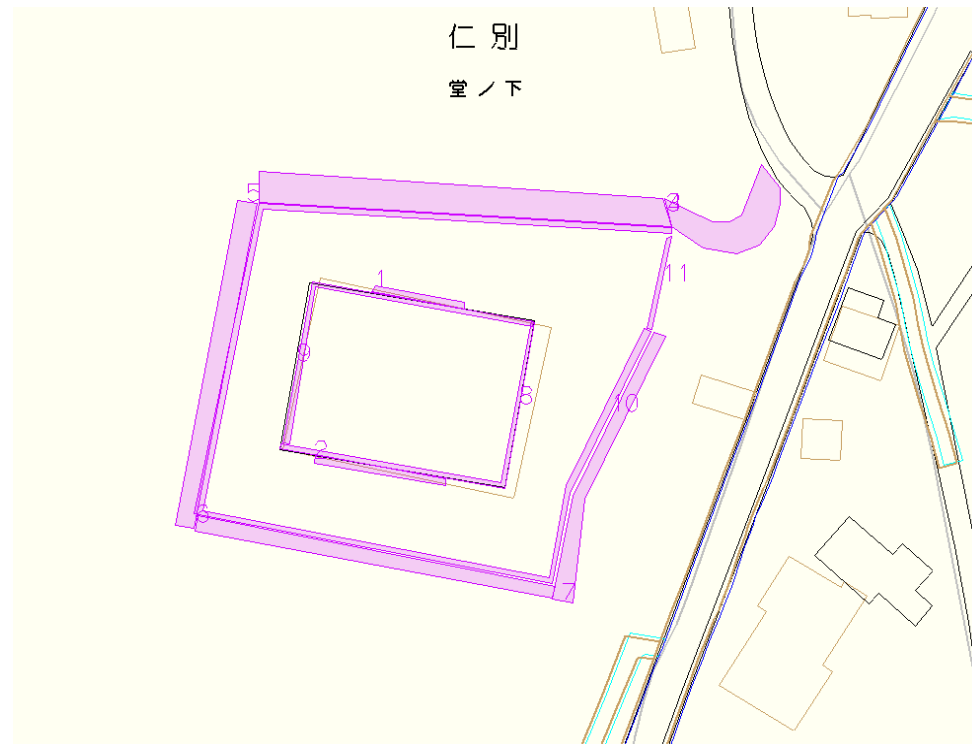
[草刈・集草等内訳]

(単位：㎡)

No.	施設名	肩掛式						ハトガ仆式						人力						計：総面積				
		草刈面積	回数	面積	集草面積	回数	面積	草刈面積	回数	面積	集草面積	回数	面積	草刈面積	回数	面積	集草面積	回数	面積	草刈面積	集草面積			
		1	2	3= 1*2	4	5	6= 4*5	7	8	9= 7*8	10	11	12= 10*11	13	14	15= 13*14	16	17	18= 16*17	19= 3+9+15	20= 6+12+18			
25	仁別取水場	600	3	1,800	0	0	0	0	0	0	0	0	0	0	0	0	0	0	0	0	0	0	1,800	0
計		600	3	1,800	0	0	0	0	0	0	0	0	0	0	0	0	0	0	0	0	0	0	1,800	0

草刈業務委託

平面図



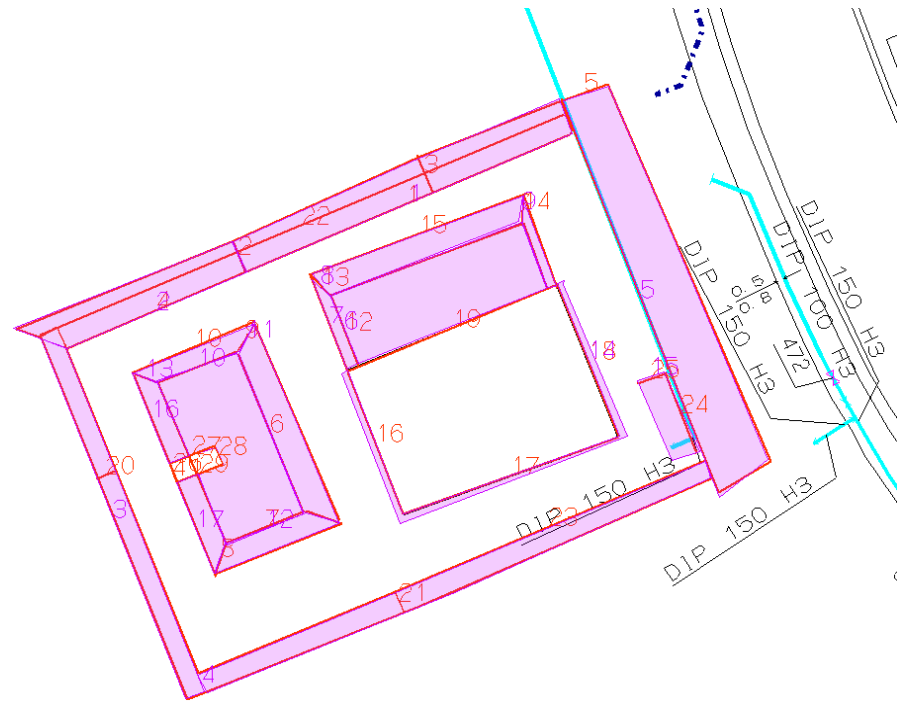
[草刈・集草等内訳]

(単位：㎡)

No.	施設名	肩掛式						ハドガ仆式						人力						計：総面積				
		草刈面積	回数	面積	集草面積	回数	面積	草刈面積	回数	面積	集草面積	回数	面積	草刈面積	回数	面積	集草面積	回数	面積	草刈面積	集草面積			
		1	2	3= 1*2	4	5	6= 4*5	7	8	9= 7*8	10	11	12= 10*11	13	14	15= 13*14	16	17	18= 16*17	19= 3+9+15	20= 6+12+18			
26	仁別浄水場	500	3	1,500	50	3	150	0	0	0	0	0	0	0	0	0	0	0	0	0	0	0	1,500	150
計		500	3	1,500	50	3	150	0	0	0	0	0	0	0	0	0	0	0	0	0	0	0	1,500	150

草刈業務委託

平面図



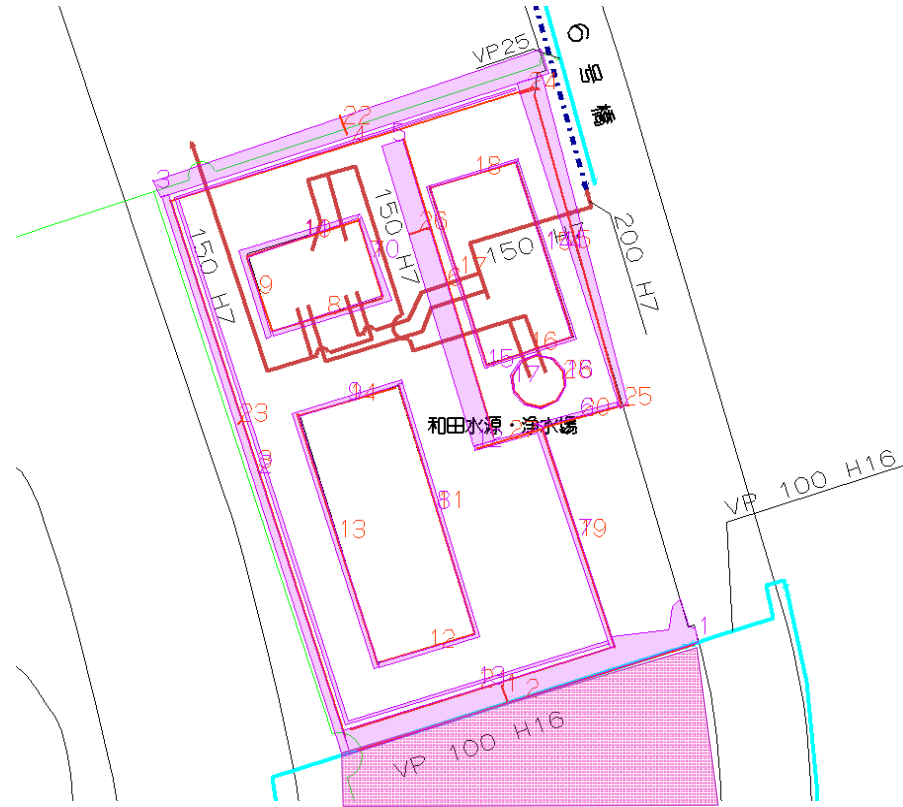
[草刈・集草等内訳]

(単位：㎡)

No.	施設名	肩掛式						ハドガ仆式						人力						計：総面積			
		草刈面積	回数	面積	集草面積	回数	面積	草刈面積	回数	面積	集草面積	回数	面積	草刈面積	回数	面積	集草面積	回数	面積	草刈面積	集草面積		
		1	2	3= 1*2	4	5	6= 4*5	7	8	9= 7*8	10	11	12= 10*11	13	14	15= 13*14	16	17	18= 16*17	19= 3+9+15	20= 6+12+18		
27	仁別配水場	730	3	2,190	0	0	0	0	0	0	0	0	0	0	0	0	0	0	0	0	0	2,190	0
計		730	3	2,190	0	0	0	0	0	0	0	0	0	0	0	0	0	0	0	0	2,190	0	

草刈業務委託

平面図



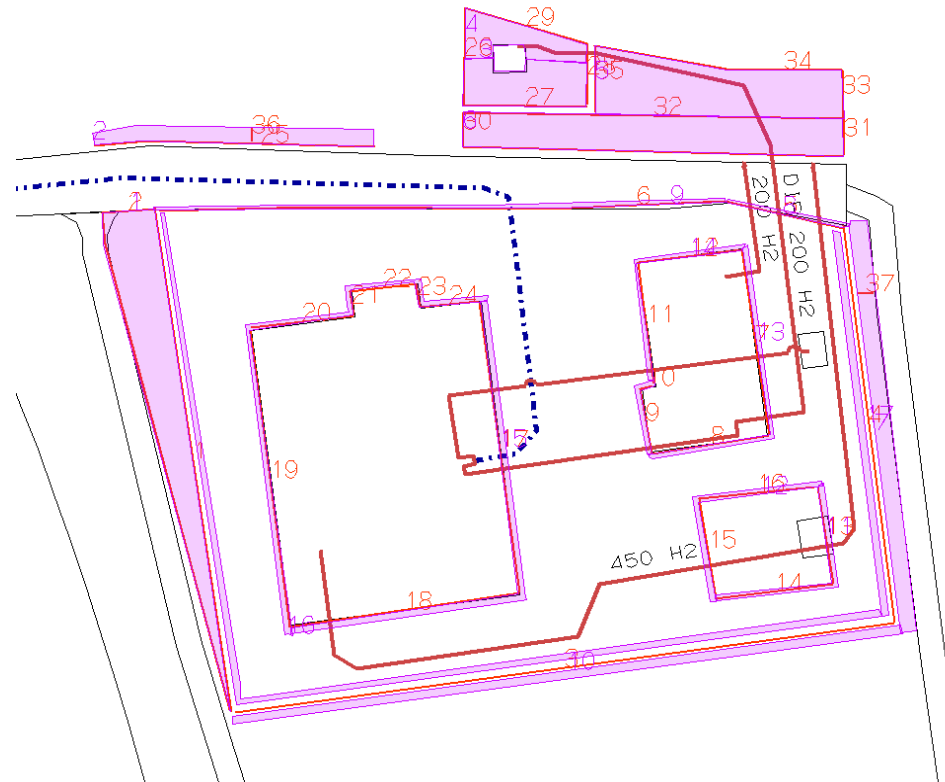
[草刈・集草等内訳]

(単位：㎡)

No.	施設名	肩掛式						ハドガ仆式						人力						計：総面積				
		草刈面積	回数	面積	集草面積	回数	面積	草刈面積	回数	面積	集草面積	回数	面積	草刈面積	回数	面積	集草面積	回数	面積	草刈面積	集草面積			
		1	2	3= 1*2	4	5	6= 4*5	7	8	9= 7*8	10	11	12= 10*11	13	14	15= 13*14	16	17	18= 16*17	19= 3+9+15	20= 6+12+18			
28	旧和田浄水場	725	3	2,175	80	3	240	0	0	0	0	0	0	0	0	0	0	0	0	0	0	0	2,175	240
計		725	3	2,175	80	3	240	0	0	0	0	0	0	0	0	0	0	0	0	0	0	2,175	240	

草刈業務委託

平面図



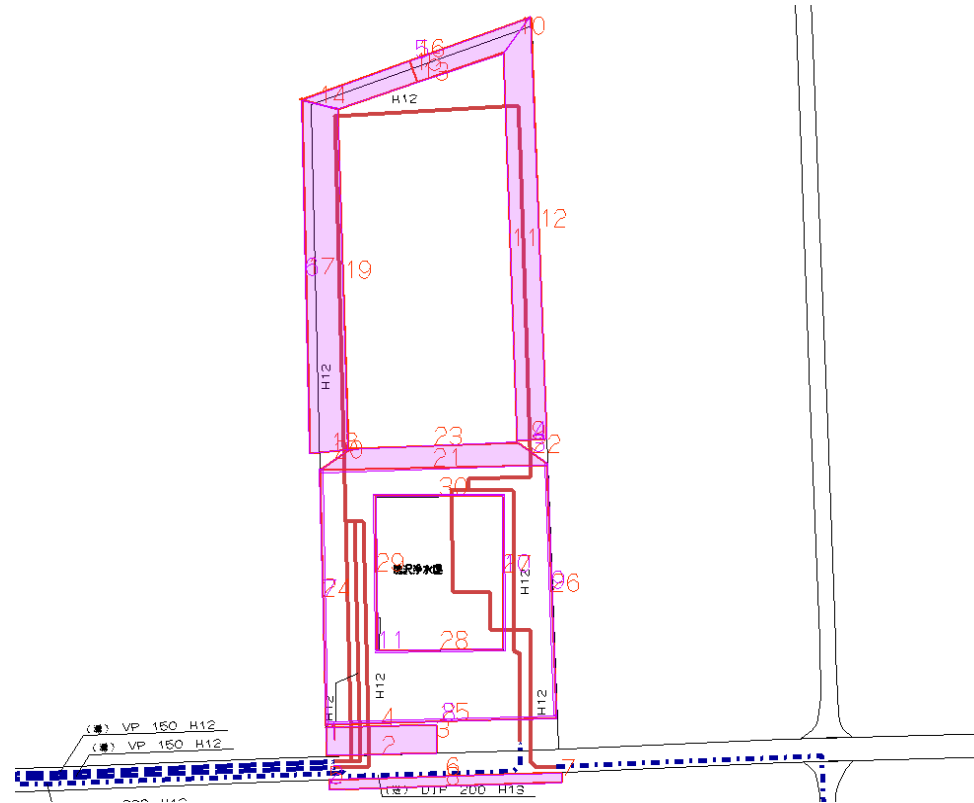
[草刈・集草等内訳]

(単位：㎡)

No.	施設名	肩掛式						ハトガト式						人力						計：総面積				
		草刈面積	回数	面積	集草面積	回数	面積	草刈面積	回数	面積	集草面積	回数	面積	草刈面積	回数	面積	集草面積	回数	面積	草刈面積	集草面積			
		1	2	3= 1*2	4	5	6= 4*5	7	8	9= 7*8	10	11	12= 10*11	13	14	15= 13*14	16	17	18= 16*17	19= 3+9+15	20= 6+12+18			
29	松測浄水場	410	3	1,230	130	3	390	0	0	0	0	0	0	0	0	0	0	0	0	0	0	0	1,230	390
計		410	3	1,230	130	3	390	0	0	0	0	0	0	0	0	0	0	0	0	0	0	0	1,230	390

草刈業務委託

平面図



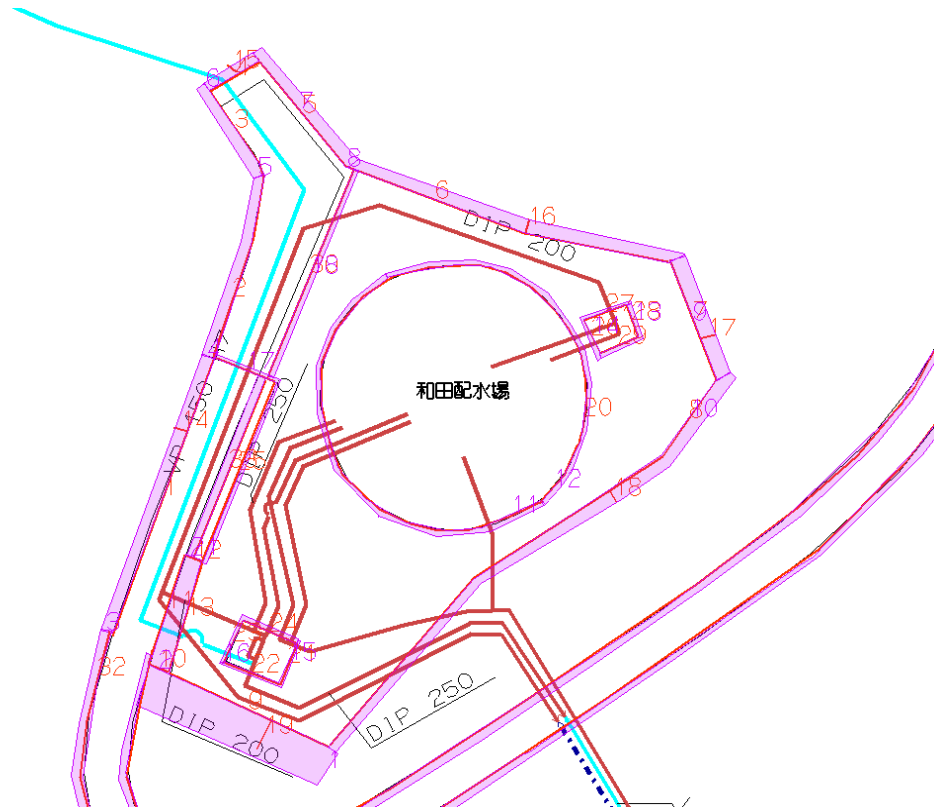
[草刈・集草等内訳]

(単位：㎡)

No.	施設名	肩掛式						ハンドガト式						人力						計：総面積				
		草刈面積	回数	面積	集草面積	回数	面積	草刈面積	回数	面積	集草面積	回数	面積	草刈面積	回数	面積	集草面積	回数	面積	草刈面積	集草面積			
		1	2	3= 1*2	4	5	6= 4*5	7	8	9= 7*8	10	11	12= 10*11	13	14	15= 13*14	16	17	18= 16*17	19= 3+9+15	20= 6+12+18			
30	俄沢浄水場	660	3	1,980	660	3	1,980	0	0	0	0	0	0	0	0	0	0	0	0	0	0	0	1,980	1,980
計		660	3	1,980	660	3	1,980	0	0	0	0	0	0	0	0	0	0	0	0	0	0	0	1,980	1,980

草刈業務委託

平面図



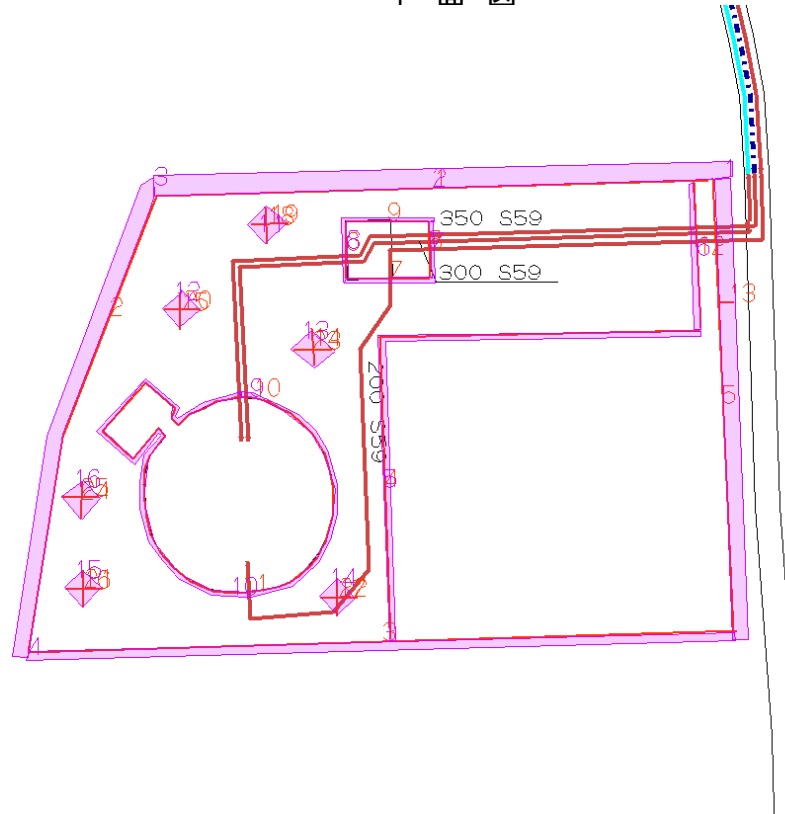
[草刈・集草等内訳]

(単位：㎡)

No.	施設名	肩掛式						ハトガ仆式						人力						計：総面積				
		草刈面積	回数	面積	集草面積	回数	面積	草刈面積	回数	面積	集草面積	回数	面積	草刈面積	回数	面積	集草面積	回数	面積	草刈面積	集草面積			
		1	2	3= 1*2	4	5	6= 4*5	7	8	9= 7*8	10	11	12= 10*11	13	14	15= 13*14	16	17	18= 16*17	19= 3+9+15	20= 6+12+18			
31	和田配水池	850	3	2,550	0	0	0	0	0	0	0	0	0	0	0	0	0	0	0	0	0	0	2,550	0
計		850	3	2,550	0	0	0	0	0	0	0	0	0	0	0	0	0	0	0	0	0	0	2,550	0

草刈業務委託

平面図



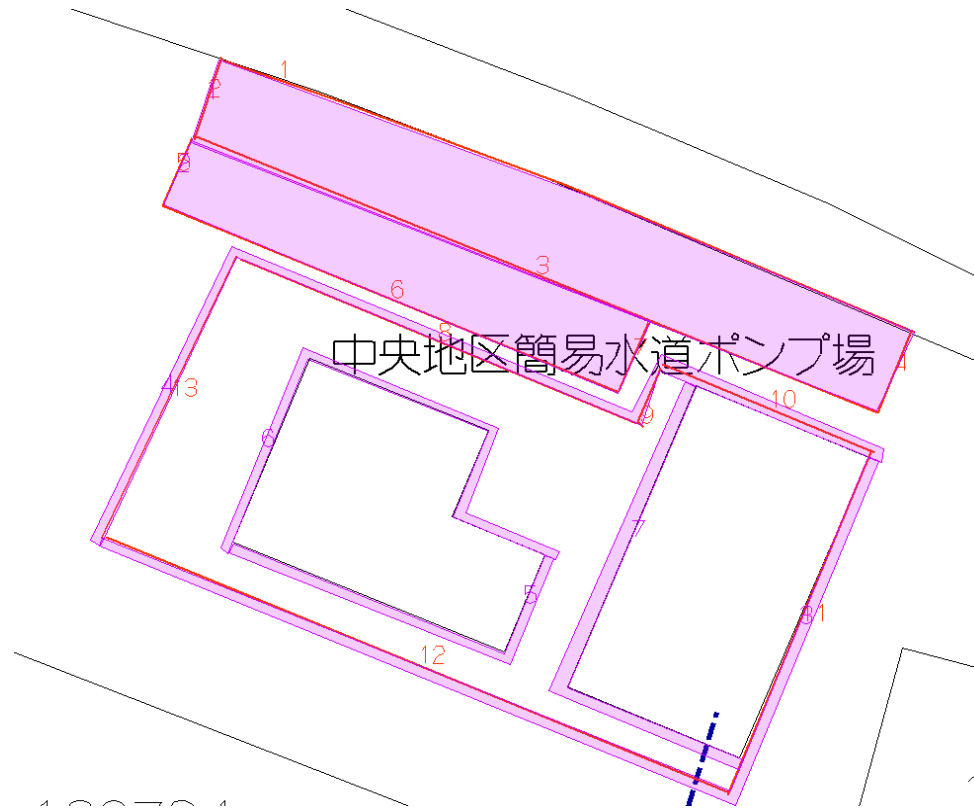
[草刈・集草等内訳]

(単位：㎡)

No.	施設名	肩掛式						ハトガ仆式						人力						計：総面積		
		草刈面積	回数	面積	集草面積	回数	面積	草刈面積	回数	面積	集草面積	回数	面積	草刈面積	回数	面積	集草面積	回数	面積	草刈面積	集草面積	
		1	2	3= 1*2	4	5	6= 4*5	7	8	9= 7*8	10	11	12= 10*11	13	14	15= 13*14	16	17	18= 16*17	19= 3+9+15	20= 6+12+18	
32	七曲配水池	130	3	390	60	3	180	0	0	0	0	0	0	0	0	0	0	0	0	0	0	0
計		130	3	390	60	3	180	0	0	0	0	0	0	0	0	0	0	0	0	390	180	

草刈業務委託

平面図



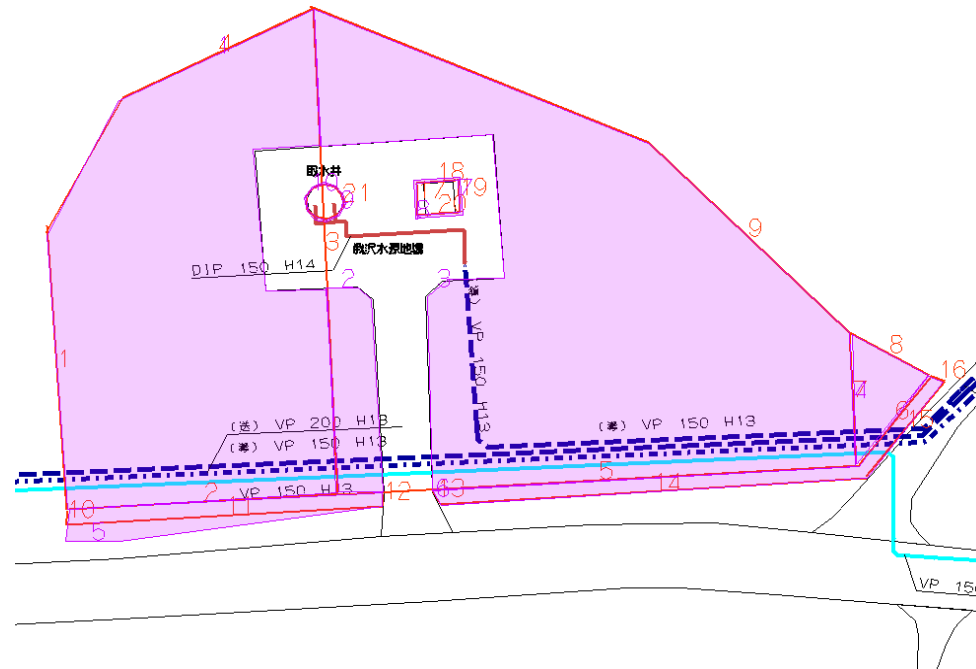
[草刈・集草等内訳]

(単位：㎡)

No.	施設名	肩掛式						ハドガト式						人力						計：総面積		
		草刈面積	回数	面積	集草面積	回数	面積	草刈面積	回数	面積	集草面積	回数	面積	草刈面積	回数	面積	集草面積	回数	面積	草刈面積	集草面積	
		1	2	3= 1*2	4	5	6= 4*5	7	8	9= 7*8	10	11	12= 10*11	13	14	15= 13*14	16	17	18= 16*17	19= 3+9+15	20= 6+12+18	
33	俄沢第1水源地	90	3	270	90	3	270	0	0	0	0	0	0	0	0	0	0	0	0	270	270	
計		90	3	270	90	3	270	0	0	0	0	0	0	0	0	0	0	0	0	270	270	

草刈業務委託

平面図



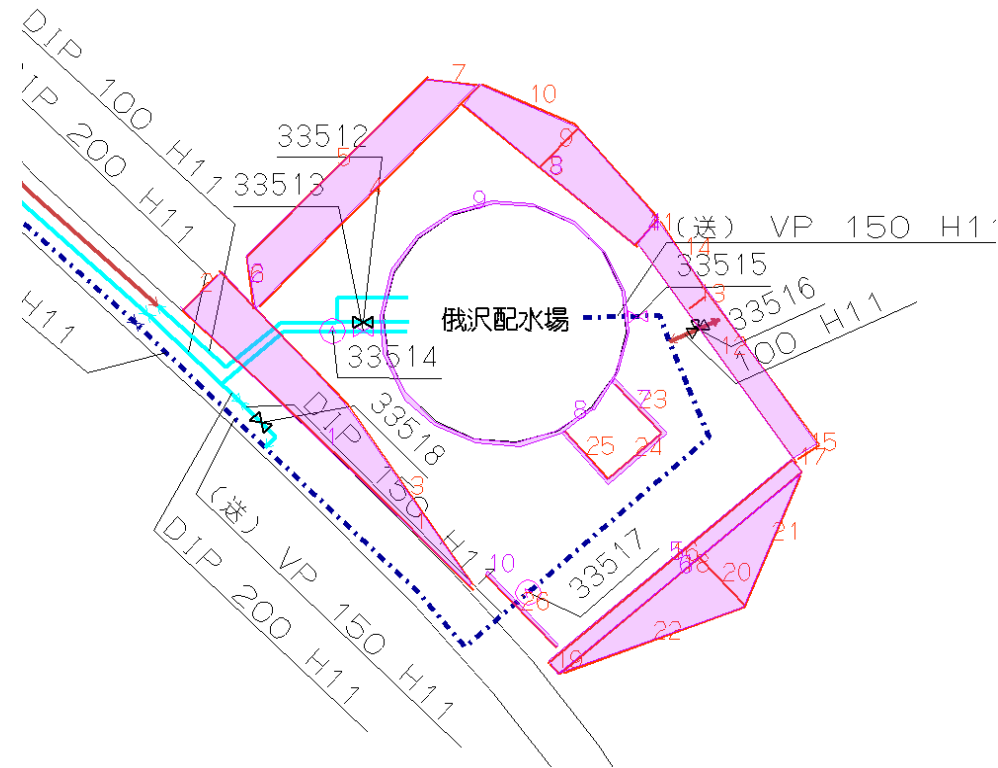
[草刈・集草等内訳]

(単位：㎡)

No.	施設名	肩掛式						ハドガト式						人力						計：総面積				
		草刈面積	回数	面積	集草面積	回数	面積	草刈面積	回数	面積	集草面積	回数	面積	草刈面積	回数	面積	集草面積	回数	面積	草刈面積	集草面積			
		1	2	3= 1*2	4	5	6= 4*5	7	8	9= 7*8	10	11	12= 10*11	13	14	15= 13*14	16	17	18= 16*17	19= 3+9+15	20= 6+12+18			
34	俄沢第2水源地	10	3	30	10	3	30	2,430	3	7,290	2,430	3	7,290	0	0	0	0	0	0	0	0	0	7,320	7,320
計		10	3	30	10	3	30	2,430	3	7,290	2,430	3	7,290	0	0	0	0	0	0	0	0	7,320	7,320	

草刈業務委託

平面図



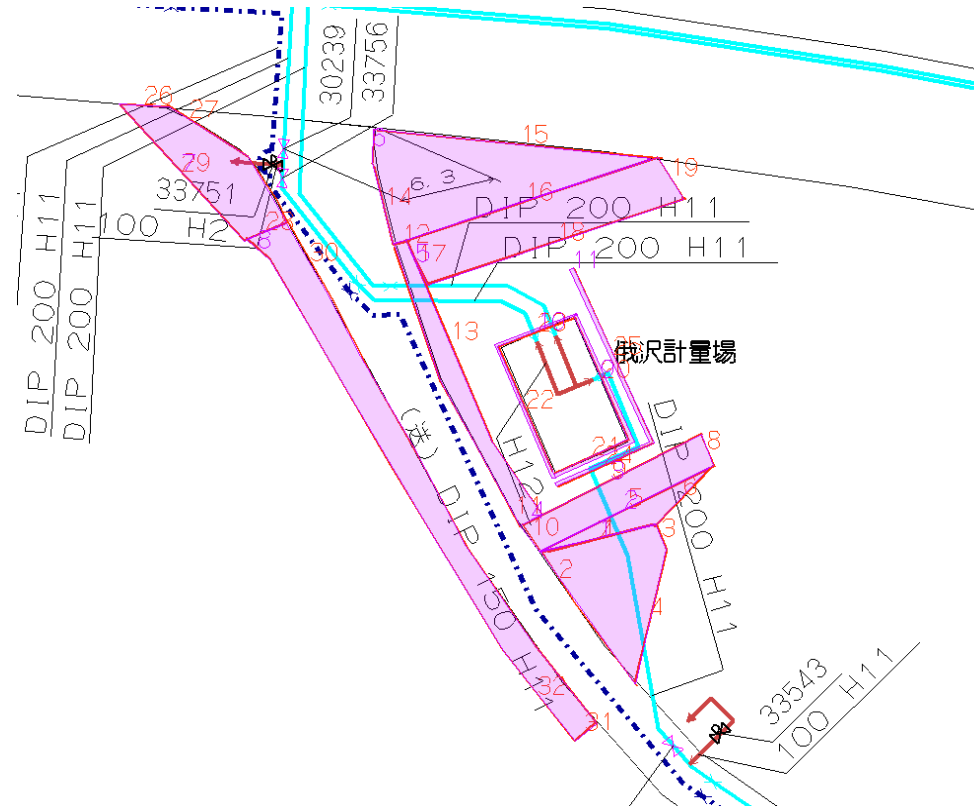
[草刈・集草等内訳]

(単位：㎡)

No.	施設名	肩掛式						ハドガ仆式						人力						計：総面積		
		草刈面積	回数	面積	集草面積	回数	面積	草刈面積	回数	面積	集草面積	回数	面積	草刈面積	回数	面積	集草面積	回数	面積	草刈面積	集草面積	
		1	2	3= 1*2	4	5	6= 4*5	7	8	9= 7*8	10	11	12= 10*11	13	14	15= 13*14	16	17	18= 16*17	19= 3+9+15	20= 6+12+18	
35	俄沢配水池	150	2	300	0	0	0	0	0	0	0	0	0	0	0	0	0	0	0	0	0	0
計		150	2	300	0	0	0	0	0	0	0	0	0	0	0	0	0	0	0	300	0	

草刈業務委託

平面図



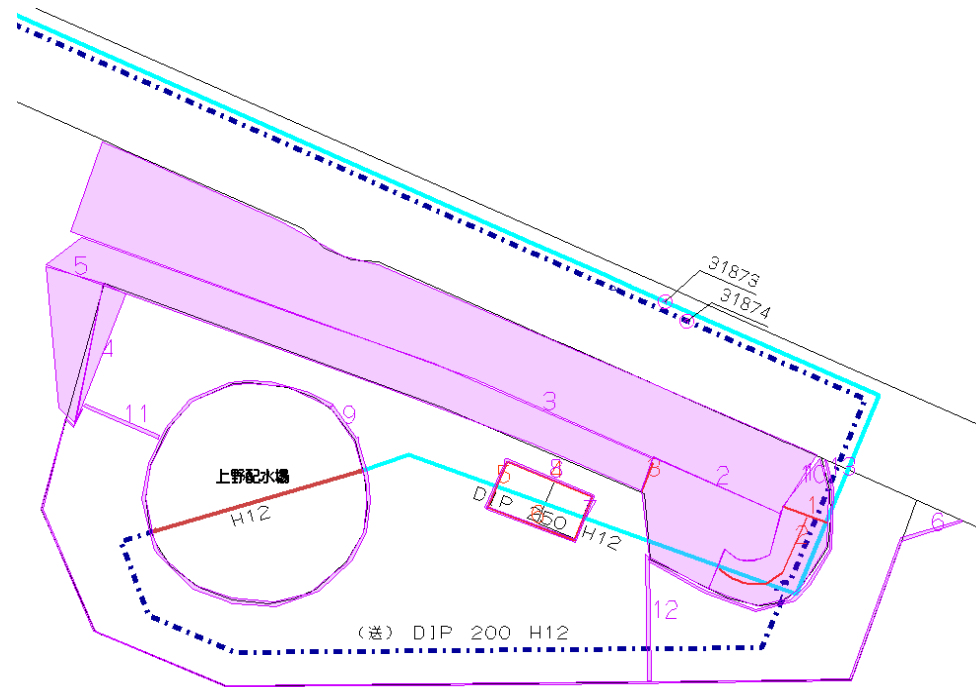
[草刈・集草等内訳]

(単位：㎡)

No.	施設名	肩掛式						ハトガ付式						人力						計：総面積		
		草刈面積	回数	面積	集草面積	回数	面積	草刈面積	回数	面積	集草面積	回数	面積	草刈面積	回数	面積	集草面積	回数	面積	草刈面積	集草面積	
		1	2	3= 1*2	4	5	6= 4*5	7	8	9= 7*8	10	11	12= 10*11	13	14	15= 13*14	16	17	18= 16*17	19= 3+9+15	20= 6+12+18	
36	俄沢計量室	230	2	460	0	0	0	0	0	0	0	0	0	0	0	0	0	0	0	0	0	0
計		230	2	460	0	0	0	0	0	0	0	0	0	0	0	0	0	0	0	460	0	

草刈業務委託

平面図



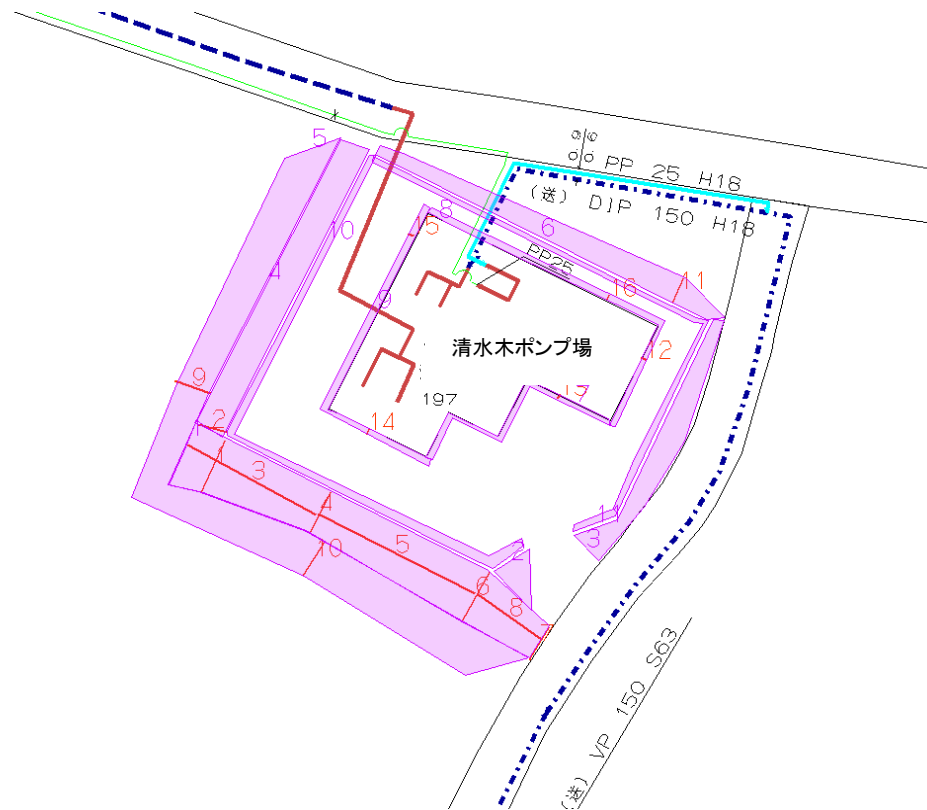
[草刈・集草等内訳]

(単位：㎡)

No.	施設名	肩掛式						ハドガ仆式						人力						計：総面積				
		草刈面積	回数	面積	集草面積	回数	面積	草刈面積	回数	面積	集草面積	回数	面積	草刈面積	回数	面積	集草面積	回数	面積	草刈面積	集草面積			
		1	2	3= 1*2	4	5	6= 4*5	7	8	9= 7*8	10	11	12= 10*11	13	14	15= 13*14	16	17	18= 16*17	19= 3+9+15	20= 6+12+18			
37	上野配水池	680	2	1,360	350	2	700	0	0	0	0	0	0	0	0	0	0	0	0	0	0	0	1,360	700
計		680	2	1,360	350	2	700	0	0	0	0	0	0	0	0	0	0	0	0	0	0	1,360	700	

草刈業務委託

平面図



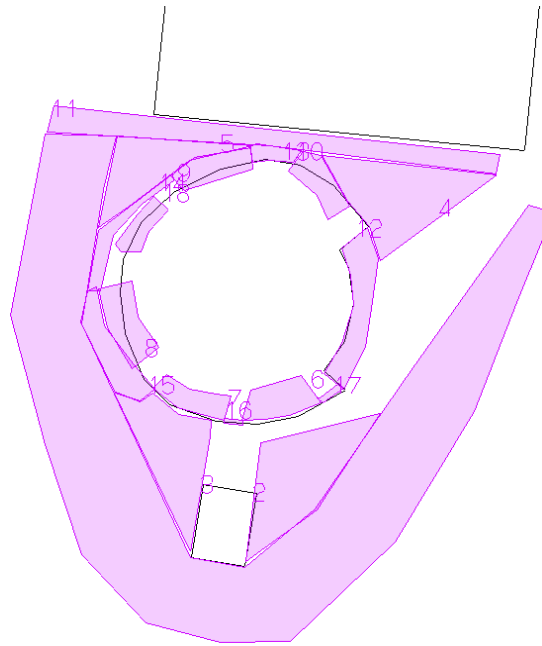
[草刈・集草等内訳]

(単位：㎡)

No.	施設名	肩掛式						ハドガ付式						人力						計：総面積				
		草刈面積	回数	面積	集草面積	回数	面積	草刈面積	回数	面積	集草面積	回数	面積	草刈面積	回数	面積	集草面積	回数	面積	草刈面積	集草面積			
		1	2	3= 1*2	4	5	6= 4*5	7	8	9= 7*8	10	11	12= 10*11	13	14	15= 13*14	16	17	18= 16*17	19= 3+9+15	20= 6+12+18			
38	清水木ポンプ場	550	3	1,650	550	3	1,650	0	0	0	0	0	0	0	0	0	0	0	0	0	0	0	1,650	1,650
計		550	3	1,650	550	3	1,650	0	0	0	0	0	0	0	0	0	0	0	0	0	0	0	1,650	1,650

草刈業務委託

平面図



[草刈・集草等内訳]

(単位：㎡)

NO	施設名	肩掛式						ハトガ仆式						人力						計：総面積		
		草刈面積	回数	面積	集草面積	回数	面積	草刈面積	回数	面積	集草面積	回数	面積	草刈面積	回数	面積	集草面積	回数	面積	草刈面積	集草面積	
		1	2	3= 1*2	4	5	6= 4*5	7	8	9= 7*8	10	11	12= 10*11	13	14	15= 13*14	16	17	18= 16*17	19= 3+9+15	20= 6+12+18	
39	竹ノ花配水池	290	3	870	290	3	870	0	0	0	0	0	0	0	0	0	0	0	0	0	0	0
計		290	3	870	290	3	870	0	0	0	0	0	0	0	0	0	0	0	0	870	870	