

予算項目	配水費-委託料
委託番号	委託 第 46 号

設 計 書

課 長	課長補佐	副 参 事	副 務 者	検 算	主 務 者 (監督員)

年 度	令和 5 年度	作成年月日	令和 5年 6月 12日	履行期間	から
委 託 名	送配水幹線付属設備保守点検業務委託				令和 5年12月22日
委託場所	外旭川字大樋地内ほか			契約者	
設計金額	金 円也				
財源区分	国 補 ・ 県 補 ・ [市 単]				

費 用 内 訳			業 務 概 要	
	設計額 (円)		送配水幹線付属設備保守点検業務	
	業務価格		弁類保守点検業務 69箇所	
	消費税等相当額		弁室等点検清掃業務 67箇所	
	業務委託費			
			副務者 (職名)氏名	
			主務者(監督員) (職名)氏名	

【委託内容】

送配水幹線付属設備保守点検業務

弁類保守点検業務 69 箇所

弁室等点検清掃業務 67 箇所

委託費内訳書

名 称	形 状 寸 法	単 位							摘 要
			数 量	単 価	金 額	数 量	単 価	金 額	
直接業務費									
弁類保守点検業務		式	1						内訳書 第1号
弁室等点検清掃業務		式	1						内訳書 第2号
直接業務費計									
直接経費									
安全費(率)		式	1						
安全費(積上)		式	1						内訳書 第3号
直接経費計									
業務原価									
諸経費		式	1						
点検調査業務等価格									
消費税等相当額		%	10						
業務委託費									

弁類保守点検業務

内訳書 第 1 号

名 称	形 状 寸 法	単 位							摘 要
			数 量	単 価	金 額	数 量	単 価	金 額	
点検工(仕切弁等)		箇所	27						明細書 第1号
点検工(仕切弁等)		夜単 箇所	2						明細書 第9号
点検工(空気弁)		箇所	34						明細書 第2号
点検工(空気弁)		夜単 箇所	3						明細書 第10号
点検工(消火栓)		箇所	3						明細書 第3号
報告書作成工(仕切弁等)		箇所	29						明細書 第4号
報告書作成工(空気弁)		箇所	37						明細書 第5号
報告書作成工(消火栓)		箇所	3						明細書 第6号
計									

弁室等点検清掃業務

内訳書 第 2 号

名 称	形 状 寸 法	単 位							摘 要
			数 量	単 価	金 額	数 量	単 価	金 額	
点検清掃工(弁室等)		箇所	62						明細書 第7号
点検清掃工(弁室等)		夜単 箇所	5						明細書 第11号
報告書作成工(弁室等)		箇所	67						明細書 第8号
計									

安全費(積上)

内訳書 第 3 号

名 称	形 状 寸 法	単位							摘 要
			数 量	単 価	金 額	数 量	単 価	金 額	
交通誘導警備員 A		人	4						
交通誘導警備員 A		夜単 人	2						
交通誘導警備員 B		人	26						
交通誘導警備員 B		夜単 人	2						
計									

点検工(仕切弁等)

明細書 第 1 号

名 称	形 状 寸 法	単 位							摘 要
			数 量	単 価	金 額	数 量	単 価	金 額	
調査技師		人							
調査助手		人							
ガソリン	無鉛 スタンド レギュラー	ℓ	6.50						
ライトバン損料	1.5ℓ	h	2.5						
ライトバン損料	1.5ℓ	日	1						
諸雑費		式	1						
計									標準作業量当たり
									1箇所当たり

点検工(空気弁)

明細書 第 2 号

名 称	形 状 寸 法	単 位							摘 要
			数 量	単 価	金 額	数 量	単 価	金 額	
調査技師		人							
調査助手		人							
調査補助員		人							
ガソリン	無鉛 スタンド レギュラー	ℓ	7.8						
ライトバン損料	1.5ℓ	h	3.0						
ライトバン損料	1.5ℓ	日	1						
諸雑費		式	1						
計									標準作業量当たり
									1箇所当たり

点検工(消火栓)

明細書 第 3 号

名 称	形 状 寸 法	単 位							摘 要
			数 量	単 価	金 額	数 量	単 価	金 額	
調査技師		人							
調査助手		人							
調査補助員		人							
ガソリン	無鉛 スタンド レギュラー	ℓ	6.5						
ライトバン損料	1.5ℓ	h	2.5						
ライトバン損料	1.5ℓ	日	1						
諸雑費		式	1						
計									標準作業量当たり
									1箇所当たり

報告書作成工(仕切弁等)

明細書 第 4 号

名 称	形 状 寸 法	単 位							摘 要
			数 量	単 価	金 額	数 量	単 価	金 額	
調査技師		人							
計									標準作業量当たり
									1箇所当たり

報告書作成工(空気弁)

明細書 第 5 号

名 称	形 状 寸 法	単 位							摘 要
			数 量	単 価	金 額	数 量	単 価	金 額	
調査技師		人							
調査助手		人							
計									標準作業量当たり
									1箇所当たり

報告書作成工(消火栓)

明細書 第 6 号

名 称	形 状 寸 法	単 位							摘 要
			数 量	単 価	金 額	数 量	単 価	金 額	
調査技師		人							
調査助手		人							
計									標準作業量当たり
									1箇所当たり

点検清掃工(弁室等)

明細書 第7号

名 称	形 状 寸 法	単 位							摘 要
			数 量	単 価	金 額	数 量	単 価	金 額	
調査技師		人							
調査補助員		人							
ガソリン	無鉛 スタンド レギュラー	ℓ	9.10						
ライトバン損料	1.5ℓ	h	3.5						
ライトバン損料	1.5ℓ	日	1						
水中ポンプ運転工	Φ50mm 1.5kW	日	1						
送風機運転工	軸流式 50/60m3/min 0.8kVA	日	1						
諸雑費		式	1						
計									標準作業量当たり
									1箇所当たり

報告書作成工(弁室等)

明細書 第 8 号

名 称	形 状 寸 法	単 位							摘 要
			数 量	単 価	金 額	数 量	単 価	金 額	
調査技師		人							
調査助手		人							
計									標準作業量当たり
									1箇所当たり

点検工(仕切弁等)【夜間】

明細書 第9号

名 称	形 状 寸 法	単 位							摘 要
			数 量	単 価	金 額	数 量	単 価	金 額	
調査技師		夜単人							
調査助手		夜単人							
ガソリン	無鉛 スタンド レギュラー	ℓ	6.50						
ライトバン損料	1.5ℓ	h	2.5						
ライトバン損料	1.5ℓ	日	1						
諸雑費		式	1						
計									標準作業量当たり
									1箇所当たり

点検工(空気弁)【夜間】

明細書 第 10 号

名 称	形 状 寸 法	単位							摘 要
			数 量	単 価	金 額	数 量	単 価	金 額	
調査技師		夜単人							
調査助手		夜単人							
調査補助員		夜単人							
ガソリン	無鉛 スタンド レギュラー	ℓ	7.8						
ライトバン損料	1.5ℓ	h	3.0						
ライトバン損料	1.5ℓ	日	1						
諸雑費		式	1						
計									標準作業量当たり
									1箇所当たり

点検清掃工(弁室等)【夜間】

明細書 第 11 号

名 称	形 状 寸 法	単 位							摘 要
			数 量	単 価	金 額	数 量	単 価	金 額	
調査技師		夜単人							
調査補助員		夜単人							
ガソリン	無鉛 スタンド レギュラー	ℓ	9.10						
ライトバン損料	1.5ℓ	h	3.5						
ライトバン損料	1.5ℓ	日	1						
水中ポンプ運転工	Φ50mm 1.5kW	日	1						
送風機運転工	軸流式 50/60m3/min 0.8kVA	日	1						
諸雑費		式	1						
計									標準作業量当たり
									1箇所当たり

送配水幹線付属設備保守点検業務委託 特記仕様書

第1章 総則

1 業務の目的

本委託業務（以下「業務」という。）は、秋田市上下水道局（以下「委託者」という。）において、送配水幹線付属設備の保守（機能維持、故障未然防止）に当たり、特記仕様書に示す事項につき、点検業務を行うことを目的とする。

2 仕様書の適用

業務は、本仕様書に従い施行しなければならない。ただし、本仕様書に定めない事項については、配水管工事標準仕様書、同要領集、秋田市土木工事共通仕様書に基づくものとする。

また、競合する事項および仕様書に記載のない事項については、委託者に確認すること。

3 費用の負担

業務の検査等に伴う必要な費用は、本仕様書に明記のないものであっても、原則として受託者の負担とする。

4 法令等の遵守

受託者は、業務の実施に当たり、関連する法令等を遵守しなければならない。

5 秘密の保持

受託者は、業務の処理上知り得た秘密を他人に漏らしてはならない。

6 公益確保の責務

受託者は、業務を行うにあたっては、公共の安全、環境の保全、その他公益を害することのないように努めなければならない。

7 許可申請

委託者は、工事に必要な許可申請（計画通知など）に関する事務に必要な図書の作成を遅滞なく行わなければならない。

8 証明書の交付

必要な証明書および申請書の交付は、受注者の申請による。

9 関係官公庁等との協議

受託者は、関係官公庁等と協議を必要とするとき又は協議を受けたときは、誠意をもってこれに当たり、この内容を遅滞なく報告しなければならない。

10 技術者

(1) 受託者は、技術者をもって、秩序正しく業務を行わせるとともに、空気弁、バタフライ弁、応急給水弁等の構造に精通し、分解整備の経験および実績を有する技術者を配置しなければならない。

(2) 受託者は、業務の進捗を図るため、契約に基づく必要な技術者を配置しなければならない。

11 提出書類

受託者は、業務の着手および完了に当たって、発注者の契約に定めるもののほか、下記の書類を提出しなければならない。

また、承認された事項を変更しようとするときは、その都度承認を受けるものとする。

- (1) 業務施行届
- (2) 業務工程表
- (3) 配置技術者経歴書
- (4) 業務計画書
- (5) 業務完了通知書
- (6) 納品書
- (7) 成果品引渡書
- (8) 業務委託料請求書
- (9) 業務日誌・週間工程表
- (10) 業務打合簿
- (11) 業務報告書

12 工程管理

受託者は、工程に変更が生じた場合には、速やかに変更工程表を提出し、協議しなければならない。

13 衛生管理

受託者は、水道設備付近での作業に当たって、関係法令を遵守し、衛生管理に十分注意すること。

14 安全管理

- (1) 受託者は、業務に当たり、関係法令を遵守し労働災害、公衆災害等の防止に必要な措置を講じ、常に安全管理に努めること。
- (2) 受託者は、高所、地下、道路上その他特に危険が予想される箇所では事故防止に努めること。
- (3) 受託者は、弁室内で作業を行う場合は、酸素欠乏・硫化水素危険作業主任者を選定し安全を確保してから作業を行うこと。

15 作業時間

作業(調査)時間は、原則として当局の勤務時間に倣うこと。また、土・日曜、祝日および平日時間外の作業を行う場合は、事前に委託者の承認を得るものとする。

16 事故および設備の不具合

点検作業又は終了後、受託者の責任に帰する事故および設備等の不具合については、受託者の責任と負担により速やかに処置し、委託者の確認を得ること。ただし、責任の所在が明確でない場合は、その都度、受託者と委託者との協議のうえ決定する。

17 成果品の審査および納品

- (1) 受託者は、成果品完成後に委託者の審査を受けなければならない。
- (2) 成果品の審査において、訂正を指示された箇所は、直ちに訂正しなければならない。
- (3) 業務の審査に合格後、成果品一式を納品し、委託者の検査をもって、業務の完了とする。
- (4) 業務完了後において、明らかに受託者の責に伴う契約不適合が発見された場合、受託者は直ちに当該業務の修正を行わなければならない。

18 疑義の解釈

本仕様書に定める事項について、疑義を生じた場合または本仕様書に定めのない事項については、委託者、受託者の協議によるものとする。

第2章 点検業務

1 一般的事項

- (1) 業務の実施に当たっては、委託者と十分協議打合せの後、施行するものとする。
- (2) 受託者は、点検対象設備(別紙箇所図)について契約期間内に1回、業務を行うものとする。
- (3) 点検作業中に不具合箇所を発見した場合は、速やかに委託者へ報告し対応について指示を仰ぐこと。また、早急な対応が必要な場合は、被害拡大防止のため、委託者の指示により設備等の調整を行うことができることとする。
- (4) 状況により、点検作業が困難と判断される場合は、委託者へ報告し当該箇所の対応について協議すること。

2 参考資料の貸与

委託者は、業務に必要な関係資料等を所定の手続によって貸与する。

3 業務計画書

受託者は、業務の実施に当たり業務の目的、実施方法、実施工程、実施体制などを明確にした業務計画書を速やかに作成し、委託者に提出しなければならない。

4 着手前協議

業務を適正かつ円滑に実施するため、受託者と委託者は、業務計画書により着手前協議を行い、業務方針や条件等について確認を行うものとする。

5 設計上の疑義

設計上疑義が生じた場合は、発注者と協議の上、これらの解決を行わなければならない。

6 業務概要

(1) 弁類保守点検作業

- ア 漏水状況の確認(弁類本体、管体、継手部等からの漏水の有無)
- イ 塗装等の状態確認(弁類本体、管体の塗装状況(剥離、腐食等))
- ウ ボルト・ナットの緩み、腐食状況等の確認
- エ 弁類等の開閉状況確認
- オ 開度計の状況確認(開度計の汚れ、開度指示、破損等)
- カ 機能調査(動作及び機能の点検・確認)

- キ 設置状況確認(弁類設置状況(傾き、損傷等))
 - ク 空気弁の分解清掃
 - ケ 標示板、標柱の確認
 - コ 報告書作成(作業日報含む、状況報告)
- (2) 点検清掃作業
- ア 鉄蓋の損傷劣化確認(ガタツキ、破損、表面摩耗、腐食、段差等)
 - イ 鉄蓋の機能確認(蓋の開閉操作性、蓋の逸脱防止機能の点検、受枠の清掃等)
 - ウ 鉄蓋周りの舗装等状態確認(不陸、段差、ひび割れ等)
 - エ 弁室等の躯体内部の状況確認(溜まり水、土砂の堆積の有無、ボックスのずれ、破損、高さ調整部の損傷等)
 - オ 継足金物、梯子等の状況確認(梯子、弁棒等の継足金物類の取付状況)
 - カ 弁室等の躯体内部の清掃(溜まり水の排水、土砂の除去等)
 - キ 報告書作成(作業日報含む、状況報告)
- (3) その他

業務上必要な事項が発生した場合は、その都度、受託者と委託者との協議のうえ決定する。

7 交通誘導警備員

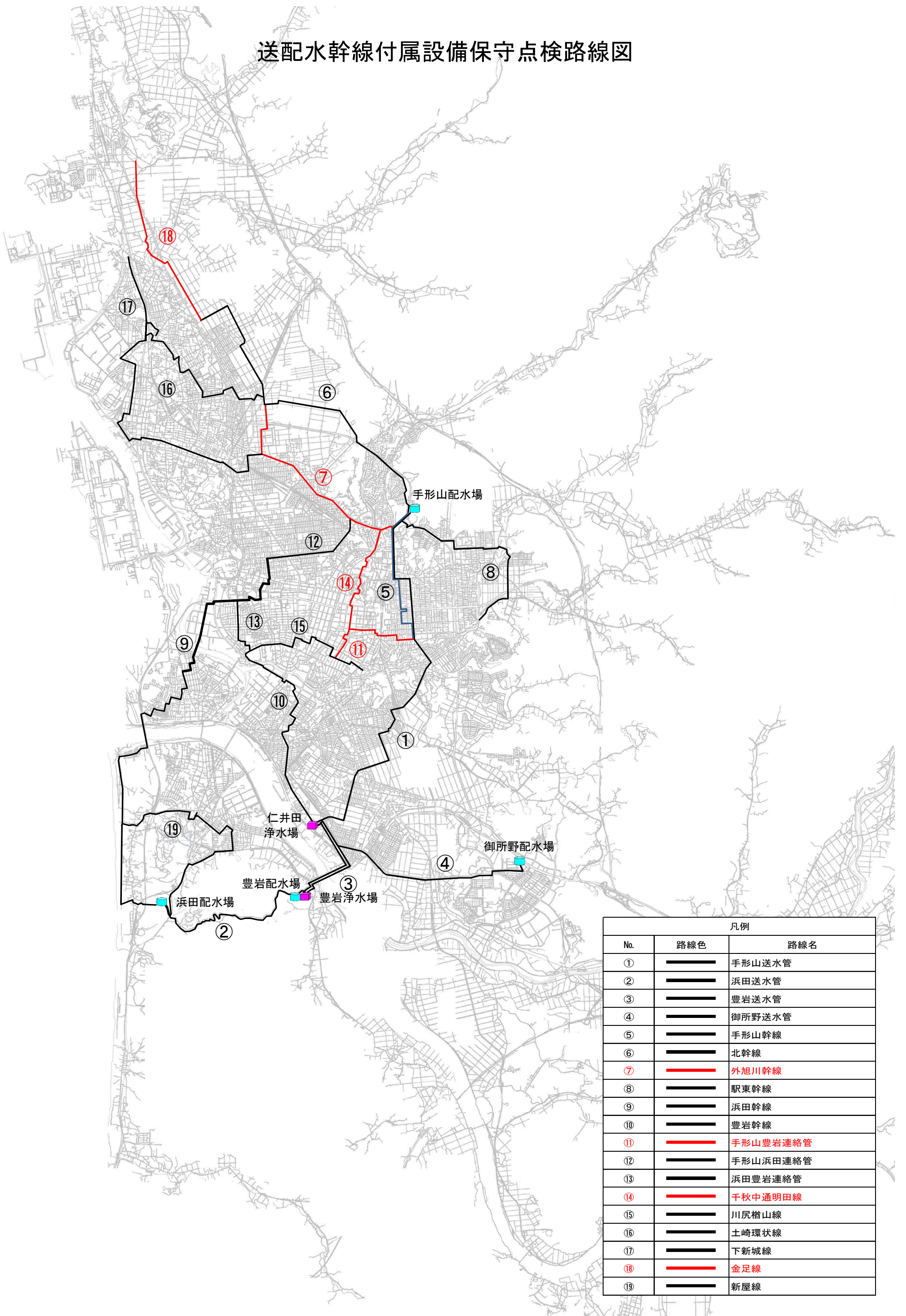
業務実施日当たり2名の配置としている。ただし、交通状況等により増減が必要な場合は、委託者と協議の上、配置員数を変更できるものとする。

8 提出図書

(1) 提出する成果品については、次のとおりとする。なお、成果品の作成に当たっては、その編集方法についてあらかじめ委託者と協議すること。

- ア 業務報告書
 - (ア) 点検路線図
 - (イ) 点検設備一覧表・点検結果まとめ
 - (ウ) 点検記録表
 - (エ) 点検状況写真
 - (オ) その他必要と思われるもの

送配水幹線付属設備保守点検路線図



凡例		
No.	路線色	路線名
①	——	手形山送水管
②	——	浜田送水管
③	——	豊岩送水管
④	——	御所野送水管
⑤	——	手形山幹線
⑥	——	北幹線
⑦	——	外旭川幹線
⑧	——	駅東幹線
⑨	——	浜田幹線
⑩	——	豊岩幹線
⑪	——	手形山豊岩連絡管
⑫	——	手形山浜田連絡管
⑬	——	浜田豊岩連絡管
⑭	——	千秋中通明田線
⑮	——	川尻槽山線
⑯	——	土崎環状線
⑰	——	下新城線
⑱	——	金足線
⑲	——	新屋線

令和5年度 送配水幹線付属設備保守点検設備数量表

路線 No.	路線名	点検工				点検清掃工
		仕切弁等 (箇所)	空気弁 (箇所)	消火栓 (箇所)	点検数計 (箇所)	弁室等 (箇所)
⑦	外旭川幹線	14	16		30	30
⑪	手形山豊岩連絡管			1	1	
⑭	千秋中通明田線	14	14	2	30	29
⑯	金足線	1	7		8	8
	合計	29	37	3	69	67

※消火栓(応急給水栓⑭-22,⑪-1)は、点検清掃工の対象外。

路線名	点検番号	設備位置	弁柱番号	種別	口径(Φ)	型式	メーカー名	開閉情報	補修弁	口径(Φ)	補修弁型式	補強金具	弁きょう	スピンドル深(m)	設置年	作業区分	道路区分	
⑦外旭川幹線	⑦-1	外旭川字大樋69-1-2	46770	バタフライ弁	600	充水機能付弁体離脱式	前澤工業(株) (不断水分岐離脱形LO-TM)	全開					1号マンホール	0.5	H.29	昼	市	
	⑦-2	外旭川字中谷地地内	46766	急速空気弁	75	カムレバーロック式	協和工業(株) (カマンエア MA-75-247)	開	有	75	ホール式補修弁レバー付	有	1号マンホール	1.0	H.29	昼	市	
	⑦-3	外旭川字中谷地15-2	46765	急速空気弁	75	カムレバーロック式	協和工業(株) (カマンエア MA-75-247)	開	有	75	ホール式補修弁レバー付	有	1号マンホール	1.1	H.29	昼	市	
	⑦-4	外旭川字小谷地94-1	46764	急速空気弁	75	カムレバーロック式	協和工業(株) (カマンエア MA-75-247)	開	有	75	ホール式補修弁レバー付	有	1号マンホール	0.7	H.29	昼	市	
	⑦-5	外旭川字待合28	46763	急速空気弁	75	カムレバーロック式	協和工業(株) (カマンエア MA-75-247)	開	有	75	ホール式補修弁レバー付	有	1号マンホール	1.1	H.29	昼	市	
	⑦-6	外旭川字待合28	46201	バタフライ弁	600	充水機能付弁体離脱式	前澤工業(株) (不断水分岐離脱形LO-TM)	全開						1号マンホール	0.2	H.29	昼	市
	⑦-7	外旭川字待合28	46200	急速空気弁	75	カムレバーロック式	協和工業(株) (カマンエア MA-75-247)	開	有	75	ホール式補修弁レバー付	有	空気弁ボックス	0.2	H.28	昼	市	
	⑦-8	外旭川四百刈4	40196	バタフライ弁	600	充水式	(株)クボタ	全開						1号マンホール	1.2	H.26	昼	市
	⑦-9	外旭川八柳三丁目6-39	40195	バタフライ弁	500	充水式	(株)クボタ	全開						1号マンホール	1.5	H.26	昼	県
	⑦-10	外旭川八柳三丁目6-39	40194	バタフライ弁	600	充水式	(株)クボタ	全開						1号マンホール	1.4	H.26	昼	県
	⑦-11	外旭川八柳二丁目5	40192	急速空気弁	75	カムレバーロック式	協和工業(株)	開	有	75	ホール式補修弁レバー付	無	空気弁ボックス	0.3	H.26	昼	県	
	⑦-12	外旭川八幡田一丁目17-22	40175	バタフライ弁	600	充水式	(株)クボタ	全開						1号マンホール	1.4	H.26	昼	県
	⑦-13	外旭川八幡田一丁目1-37	40174	急速空気弁	75	カムレバーロック式	協和工業(株)	開	有	75	ホール式補修弁レバー付	無	空気弁ボックス	0.3	H.26	昼	県	
	⑦-14	泉釜ノ町21-6	40171	バタフライ弁	600	充水式	(株)クボタ	全開						1号マンホール	1.3	H.26	昼	県
	⑦-15	泉釜ノ町19-14	40170	急速空気弁	75	カムレバーロック式	協和工業(株)	開	有	75	ホール式補修弁レバー付	無	空気弁ボックス	0.3	H.26	昼	県	
	⑦-16	泉一ノ坪26-16	29542	急速空気弁	75	カムレバーロック式	協和工業(株)	開	有	75	ホール式補修弁レバー付	無	空気弁ボックス	0.5	H.25	昼	県	
	⑦-17	泉一ノ坪地内	24166	バタフライ弁	600	充水式	(株)クボタ	全開						1号マンホール	1.2	H.19	夜	県
	⑦-18	泉一ノ坪5-7	23539	急速空気弁	75	不明	前澤工業(株)	開	有	75	不明	不明	不明	空気弁ボックス	0.2	H.18	夜	県
	⑦-19	泉一ノ坪5-7	23538	バタフライ弁	600	充水式	(株)クボタ	全開						1号マンホール	0.6	H.18	夜	県
	⑦-20	泉一ノ坪4-35	24167	急速空気弁	75	不明	前澤工業(株)	開	有	75	不明	無	空気弁ボックス	0.4	H.19	夜	市	
	⑦-21	泉一ノ坪6-27	24168	急速空気弁	75	不明	前澤工業(株)	開	有	75	不明	無	空気弁ボックス	0.4	H.19	夜	市	
	⑦-22	泉一ノ坪6-25	6706	バタフライ弁	700	モノタイトバルブ	不明	全開						1号マンホール	0.8	S.59	昼	市
	⑦-23	泉一ノ坪6-25	6718	急速空気弁	75	不明	不明	開	有	75	不明	不明	不明	1号マンホール	0.7	S.59	昼	市
	⑦-24	泉一ノ坪6-25	24169	バタフライ弁	600	弁体離脱式	前澤工業(株)	全開						1号マンホール	1.1	H.19	昼	市
	⑦-25	泉東町8-59	6791	急速空気弁	75	不明	不明	開	有	75	不明	無	不明	1号マンホール	不明	S.59	昼	市

令和5年度 送配水幹線付属設備保守点検設備一覧表

No.2

路線名	点検番号	設備位置	弁柱番号	種別	口径(Φ)	型式	メーカー名	開閉情報	補修弁	口径(Φ)	補修弁型式	補強金具	弁きょう	スピンドル深(m)	設置年	作業区分	道路区分
⑦外旭川幹線	⑦-26	泉東町8-55	6746	バタフライ弁	700	不明	不明	全開					1号マンホール	不明	S.42	昼	市
	⑦-27	旭川南町1-5	6753	バタフライ弁	700	不明	不明	全開					1号マンホール	不明	H.3	昼	市
	⑦-28	旭川南町2-76	6789	急速空気弁	75	不明	不明	開	有	75	不明	無	空気弁ボックス	0.8	H.3	昼	市
	⑦-29	手形字扇田55-1	25720	急速空気弁	75	不明	前澤工業(株) (MSA形 2種)	開	有	75	ボール式補修弁 レバー付(MSI形)	無	空気弁ボックス	0.5	H.21	昼	市
	⑦-30	手形字大松沢地内	29555	バタフライ弁	800	不明	(株)クボタ	全開					1号マンホール	0.6	H.25	昼	市

点検設備 小計

バタフライ弁 14 箇所
 急速空気弁 16 箇所

路線名	点検番号	設備位置	弁栓番号	種別	口径(Φ)	型式	メーカー名	開閉情報	補修弁	口径(Φ)	補修弁型式	補強金具	弁きょう	スピンドル深(m)	設置年	作業区分	道路区分	
⑭千秋中通明田線	⑭-1	広面字野添54	13487	バタフライ弁	600	不明	不明	全開					1号マンホール	不明	S.41	昼	市	
	⑭-2	広面字野添68-1	48281	急速空気弁	75	カムレバーロック式	協和工業(株) (カマンエア MA-75-247)	開	有	75	不明	有	空気弁ボックス	0.1	R.2	昼	市	
	⑭-3	東通観音前8-5	47840	急速空気弁	75	カムレバーロック式	協和工業(株)	開	有	75	不明	有	1号マンホール	0.2	R.1	昼	市	
	⑭-4	東通観音前6-18	47838	急速空気弁	75	カムレバーロック式	協和工業(株)	開	有	75	不明	有	1号マンホール	0.4	R.1	昼	市	
	⑭-5	東通仲町21-17	47836	急速空気弁	75	カムレバーロック式	協和工業(株)	開	有	75	不明	有	1号マンホール	0.2	R.1	昼	市	
	⑭-6	東通仲町20-17	47243	バタフライ弁	400	充水式	(株)クボタ	全開						1号マンホール	0.9	R.1	昼	市
	⑭-7	東通仲町19-13	47244	急速空気弁	75	カムレバーロック式	協和工業(株)	開	有	75	ホール式補修弁 レバー付	有	1号マンホール	0.3	R.1	昼	市	
	⑭-8	東通仲町17-6	47246	バタフライ弁	400	充水式	(株)クボタ	全閉						1号マンホール	0.9	R.1	昼	市
	⑭-9	中通七丁目2-25	47241	バタフライ弁	400	充水式	(株)クボタ	全閉						1号マンホール	0.9	R.1	昼	市
	⑭-10	中通六丁目19-8	47239	バタフライ弁	400	充水式	(株)クボタ	全開						1号マンホール	0.9	R.1	昼	市
	⑭-11	中通六丁目18-6	47238	バタフライ弁	400	充水式	(株)クボタ	全開						1号マンホール	0.6	R.1	昼	市
	⑭-12	中通六丁目12-13	47229	急速空気弁	75	カムレバーロック式	協和工業(株)	開	有	75	ホール式補修弁 レバー付	有	1号マンホール	0.4	R.1	昼	市	
	⑭-13	中通六丁目12-40	46614	バタフライ弁	400	充水式	(株)クボタ	全開						1号マンホール	0.8	H.29	昼	市
	⑭-14	中通六丁目6-15	46613	急速空気弁	75	カムレバーロック式	協和工業(株) (カマンエア)	開	有	75	ホール式補修弁 レバー付	有	1号マンホール	0.6	H.29	昼	市	
	⑭-15	中通六丁目6-10	46611	急速空気弁	75	カムレバーロック式	協和工業(株) (カマンエア)	開	有	75	ホール式補修弁 レバー付	有	1号マンホール	0.6	H.29	昼	市	
	⑭-16	中通六丁目1-58	46609	急速空気弁	75	カムレバーロック式	協和工業(株) (カマンエア)	開	有	75	ホール式補修弁 レバー付	有	1号マンホール	0.6	H.29	昼	市	
	⑭-17	中通六丁目1-58	46607	バタフライ弁	400	充水式	(株)クボタ	全開						1号マンホール	0.9	H.29	昼	市
	⑭-18	千秋明德町地内	9627	応急給水弁	75	地下式 単口消火栓	前澤工業(株)	閉	有	75	ホール式 レバー式	無	給水弁ボックス	0.15	H.10	昼	市	
	⑭-19	千秋公園1	9327	急速空気弁	75	不明	不明	開	有	75	不明	無	空気弁ボックス	0.4	H.6	昼	他(市)	
	⑭-20	千秋公園1	40453	バタフライ弁	400	充水式	前澤工業(株)	全開						1号マンホール	0.5	H.27	昼	他(市)
	⑭-21	千秋公園1-13	40451	急速空気弁	75	カムレバーロック式	不明	開	有	75	ホール式補修弁 レバー付	無	1号マンホール	0.5	H.27	昼	他(市)	
	⑭-22	千秋公園1-13	45461	応急給水栓	75	不明	不明	閉							H.27	昼	他(市)	
	⑭-23	千秋北の丸5-78	40447	バタフライ弁	400	充水式	前澤工業(株)	全開						1号マンホール	0.4	H.27	昼	市
	⑭-24	千秋北の丸2-44	40045	バタフライ弁	400	不明	前澤工業(株)	全開						1号マンホール	0.5	H.26	昼	他(市)
	⑭-25	千秋北の丸地内	40047	急速空気弁	75	カムレバーロック式	前澤工業(株)	開	不明	不明	不明	不明	不明	空気弁ボックス	0.3	H.26	昼	他(市)

令和5年度 送配水幹線付属設備保守点検設備一覧表

No.4

路線名	点検番号	設備位置	弁栓番号	種別	口径(Φ)	型式	メーカー名	開閉情報	補修弁	口径(Φ)	補修弁型式	補強金具	弁きょう	スピンドル深(m)	設置年	作業区分	道路区分	
⑭千秋中通明田線	⑭-26	千秋北の丸2-30	40046	バタフライ弁	400	不明	前澤工業(株)	全開					1号マンホール	0.3	H.26	昼	他(市)	
	⑭-27	千秋中島町24-16	8989	急速空気弁	75	不明	前澤工業(株)	開	不明	不明	不明	不明	空気弁ボックス	不明	H.7	昼	他(市)	
	⑭-28	手形休下町9-6	8988	急速空気弁	75	不明	前澤工業(株)	開	不明	不明	不明	不明	空気弁ボックス	不明	H.7	昼	他(市)	
	⑭-29	手形からみでん8-18	29559	バタフライ弁	400	不明	前澤工業(株)	全開						1号マンホール	0.9	H.25	昼	市
	⑭-30	手形からみでん8-18	29558	バタフライ弁	400	不明	前澤工業(株)	全開						1号マンホール	0.9	H.25	昼	市

点検設備 小計

バタフライ弁 14 箇所 給水弁 1 箇所
 急速空気弁 14 箇所 給水栓 1 箇所

路線名	点検番号	設備位置	弁栓番号	種別	口径(Φ)	型式	メーカー名	開閉情報	補修弁	口径(Φ)	補修弁型式	補強金具	弁きょう	スピンドル深(m)	設置年	作業区分	道路区分
⑪手形山豊岩連絡管	⑪-1	中通五丁目8-22	46168	応急給水栓	75	不明	不明	閉				有			H.28	昼	市

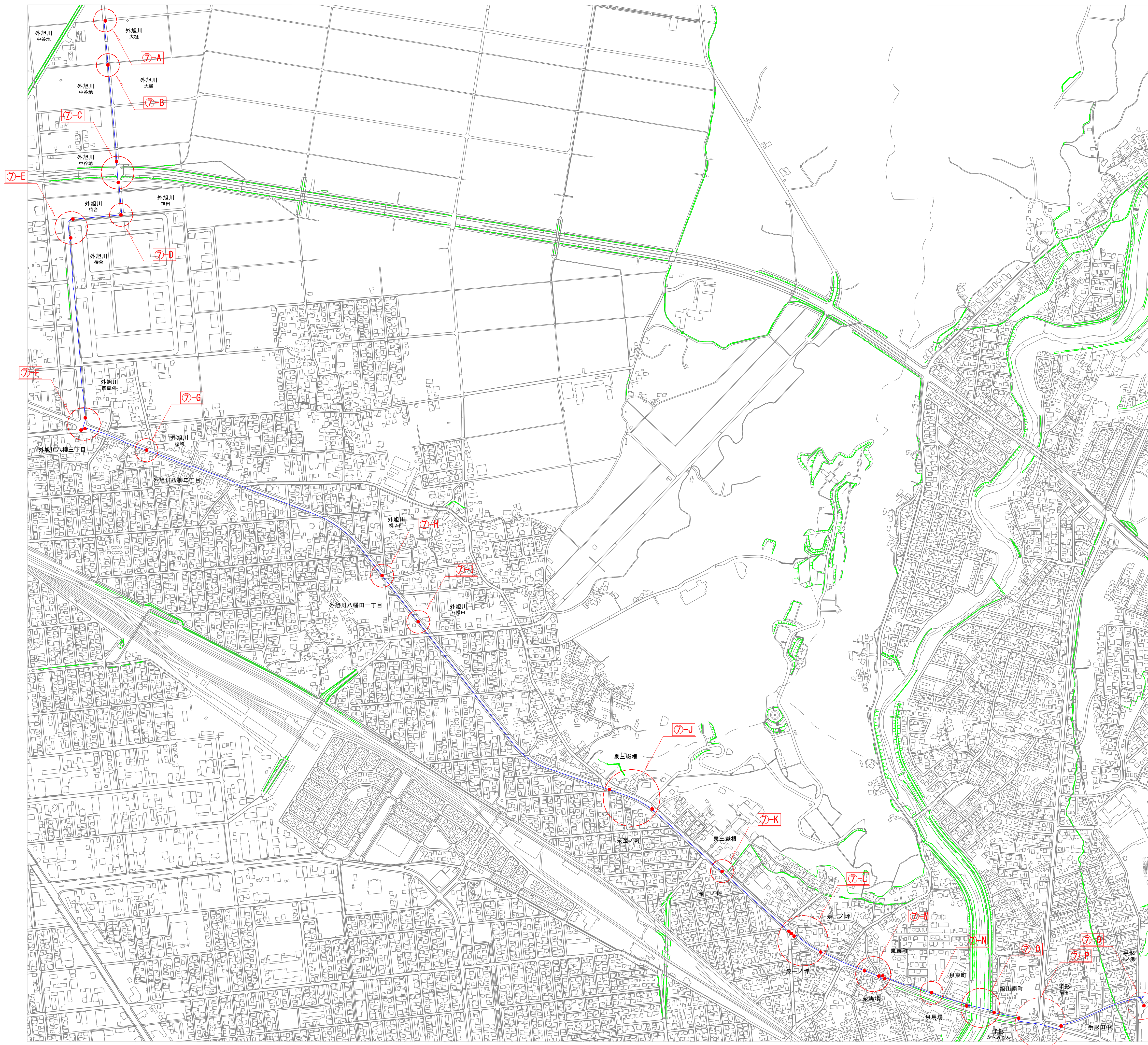
点検設備 小計

給水栓 1 箇所

路線名	点検番号	設備位置	弁栓番号	種別	口径(Φ)	型式	メーカー名	開閉情報	補修弁	口径(Φ)	補修弁型式	補強金具	弁きょう	スピンドル深(m)	設置年	作業区分	道路区分	
⑯金足線	⑯-1	下新城長岡字毛無谷地地内	46878	急速空気弁	25	カムレバーロック式	前澤工業(株)	開	有	75	ホール式補修弁	有	空気弁ボックス	不明	H.30	昼	他(法定外)	
	⑯-2	下新城中野字前谷地207	47150	急速空気弁	25	カムレバーロック式	前澤工業(株)	開	有	75	ホール式補修弁	有	空気弁ボックス	不明	H.30	昼	市	
	⑯-3	下新城中野字乳倉地内	47147	急速空気弁	25	カムレバーロック式	前澤工業(株)	開	有	75	ホール式補修弁	有	空気弁ボックス	不明	H.30	昼	他(法定外)	
	⑯-4	飯島字天ノ袋33	21882	空気弁	25	不凍急排形	前澤工業(株)(MFA-25)	開	不明	不明	不明	不明	空気弁ボックス	不明	H.16	昼	市	
	⑯-5	飯島字天ノ袋19	46602	急速空気弁	25	カムレバーロック式	前澤工業(株)(A-165)	開	有	75	ホール式補修弁	有	空気弁ボックス	不明	H.29	昼	市	
	⑯-6	飯島字前田表地内	46045	急速空気弁	25	カムレバーロック式	前澤工業(株)(A-165)	開	有	75	ホール式補修弁	有	空気弁ボックス	不明	H.28	昼	市	
	⑯-7	飯島字飯島水尻地内	1128	バタフライ弁	400	不明	不明	全閉						特殊マンホール	不明	S.54	昼	他(法定外)
	⑯-8	飯島字飯島水尻地内	1152	空気弁	75	不明	不明	開	不明	不明	不明	不明	不明	1号マンホール	不明	S.54	昼	他(法定外)

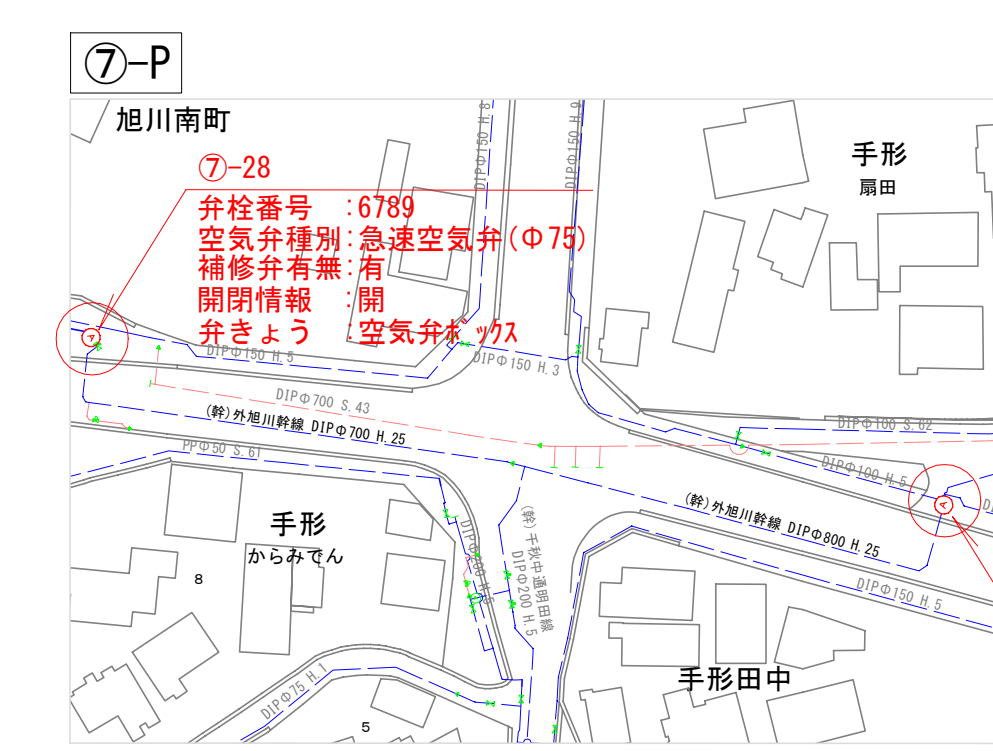
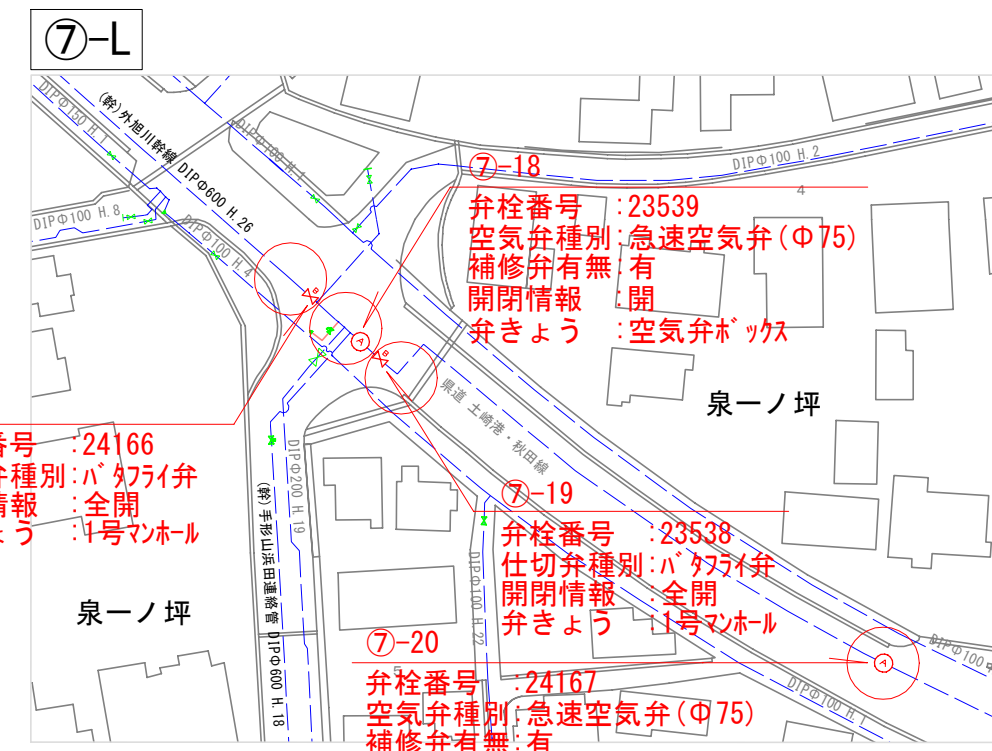
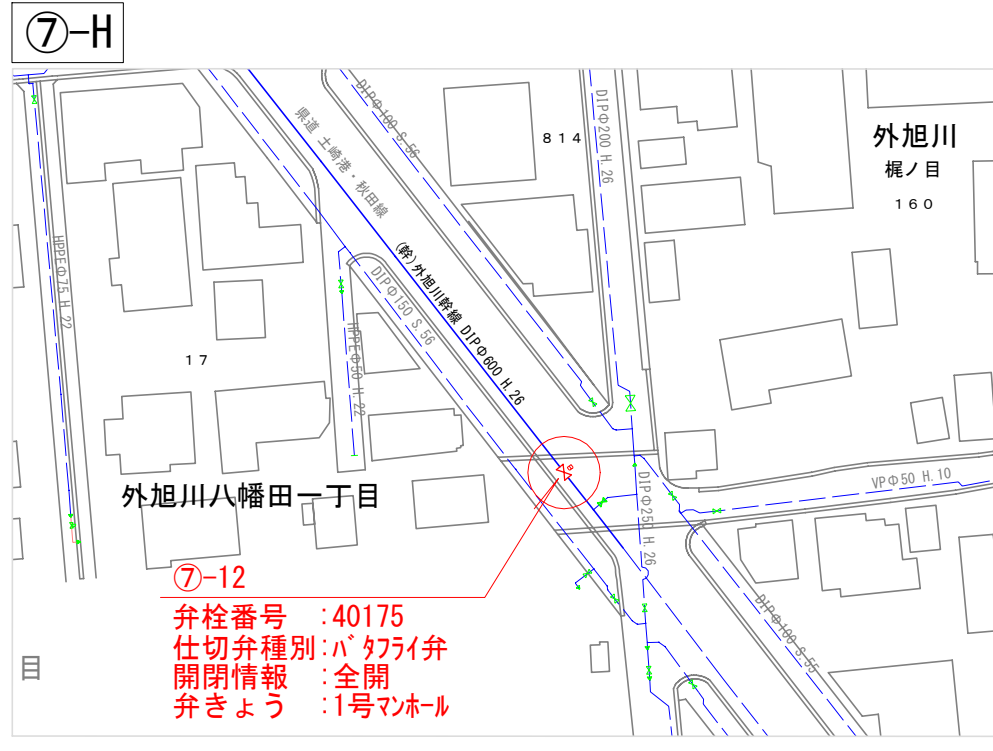
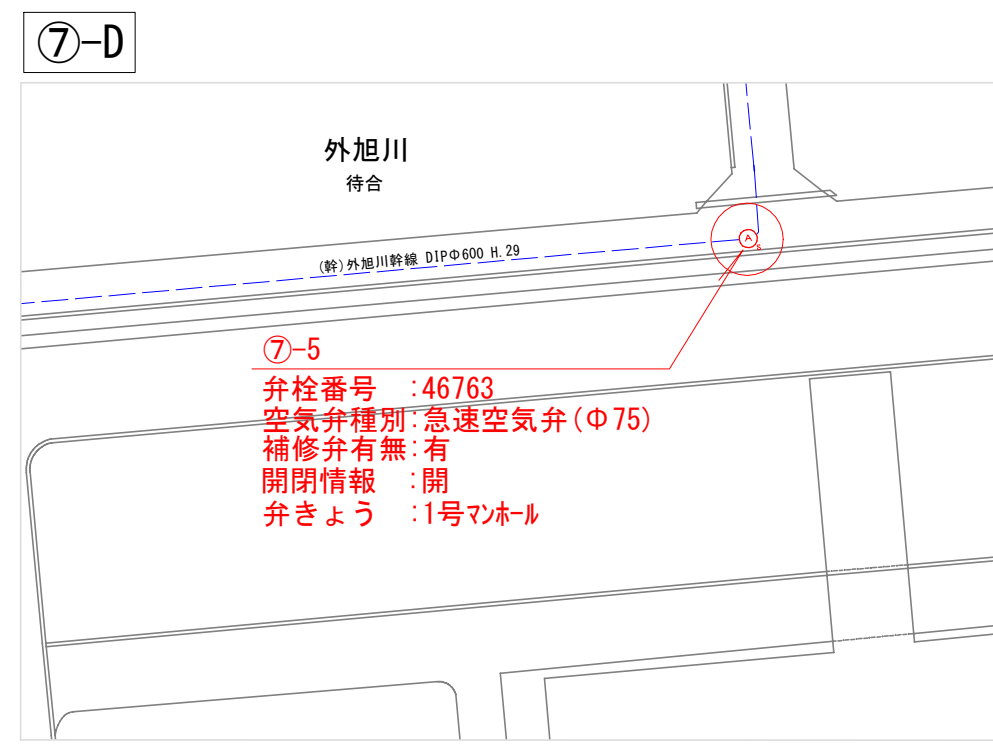
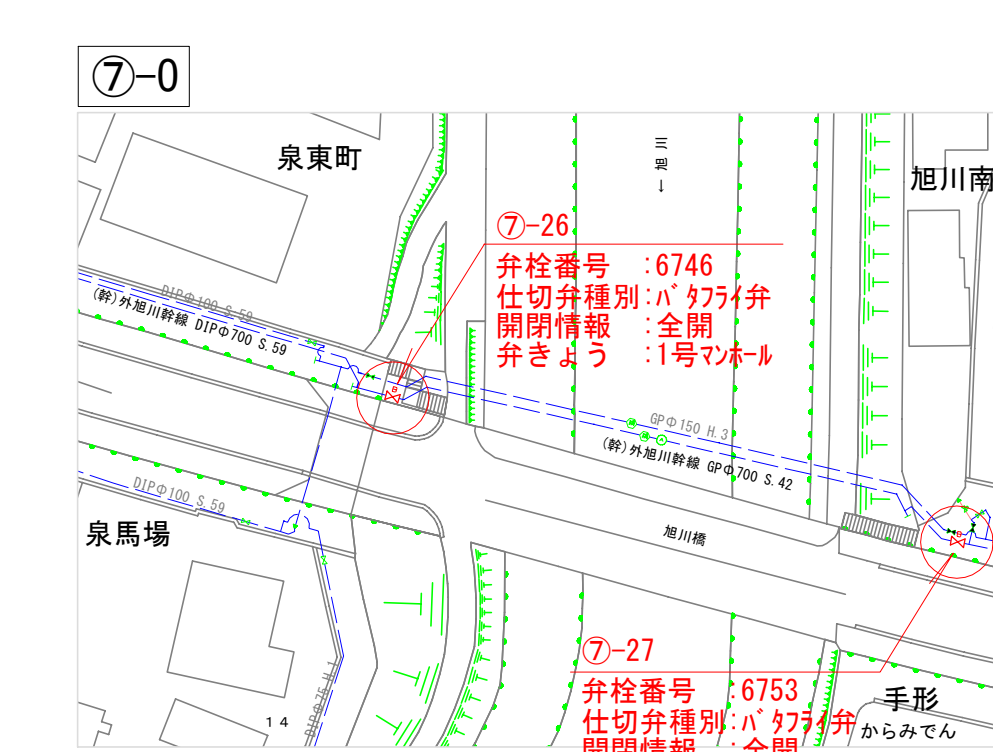
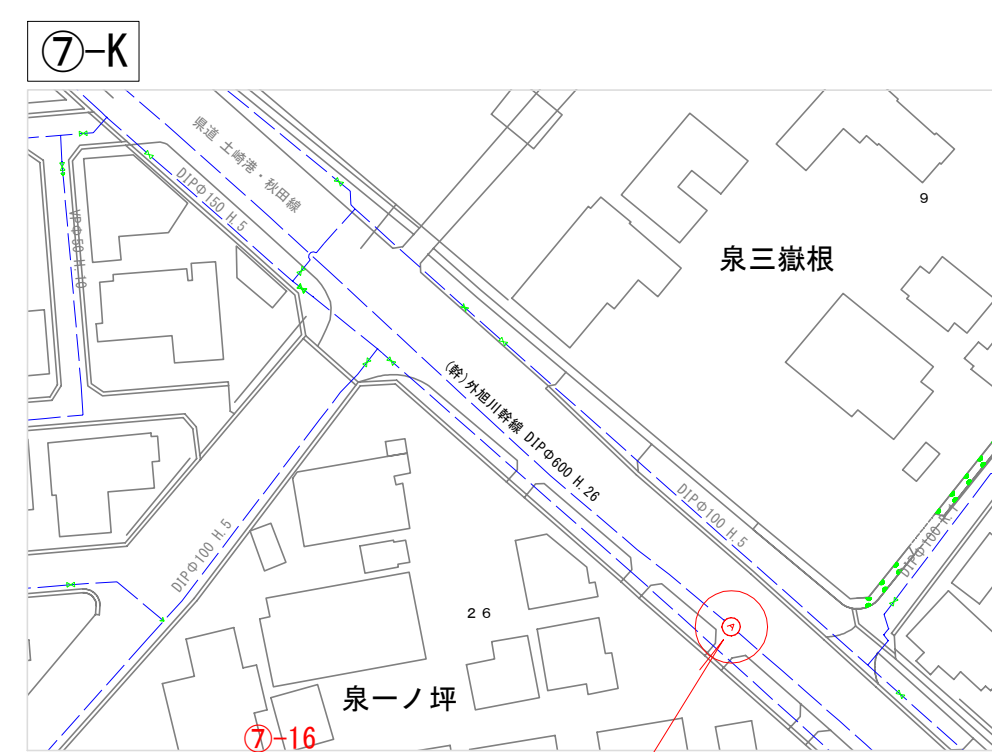
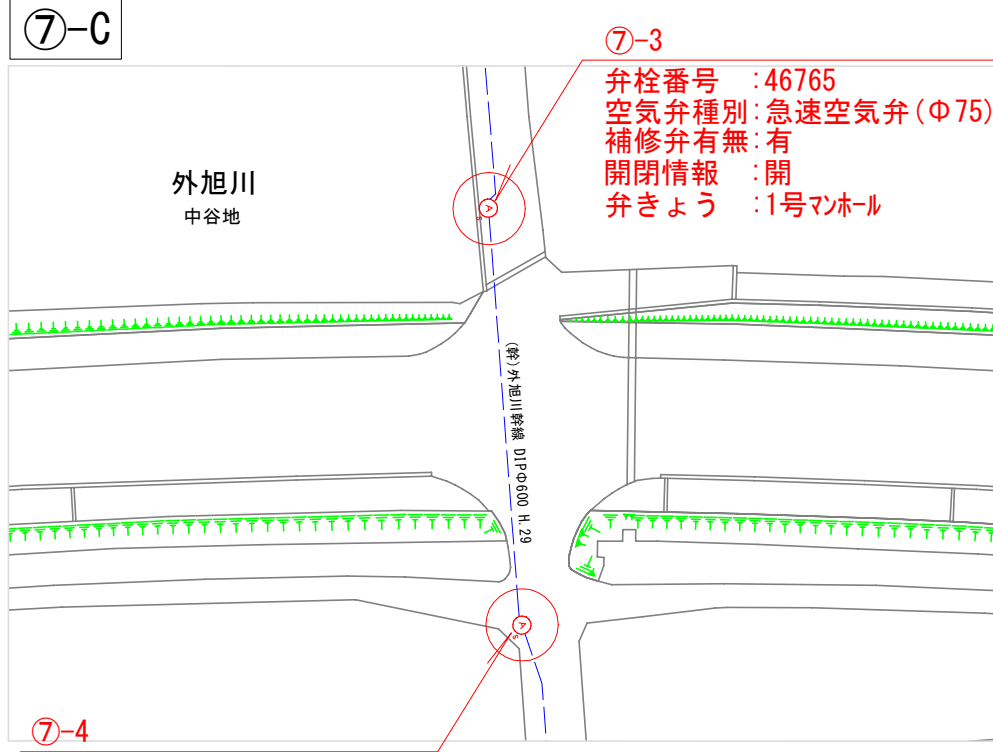
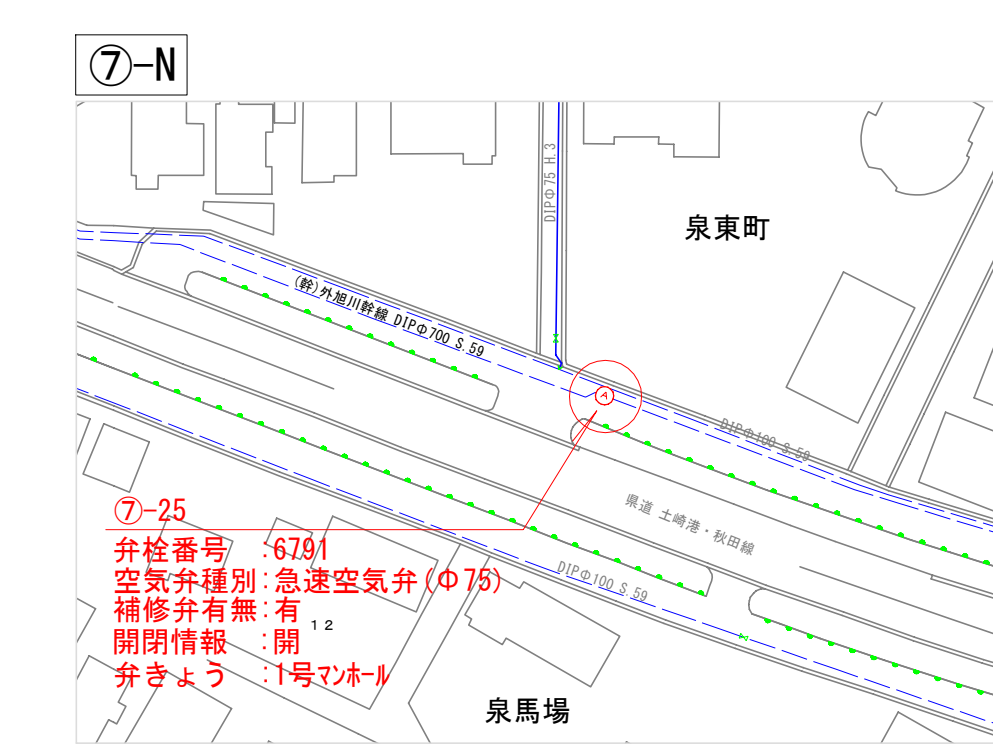
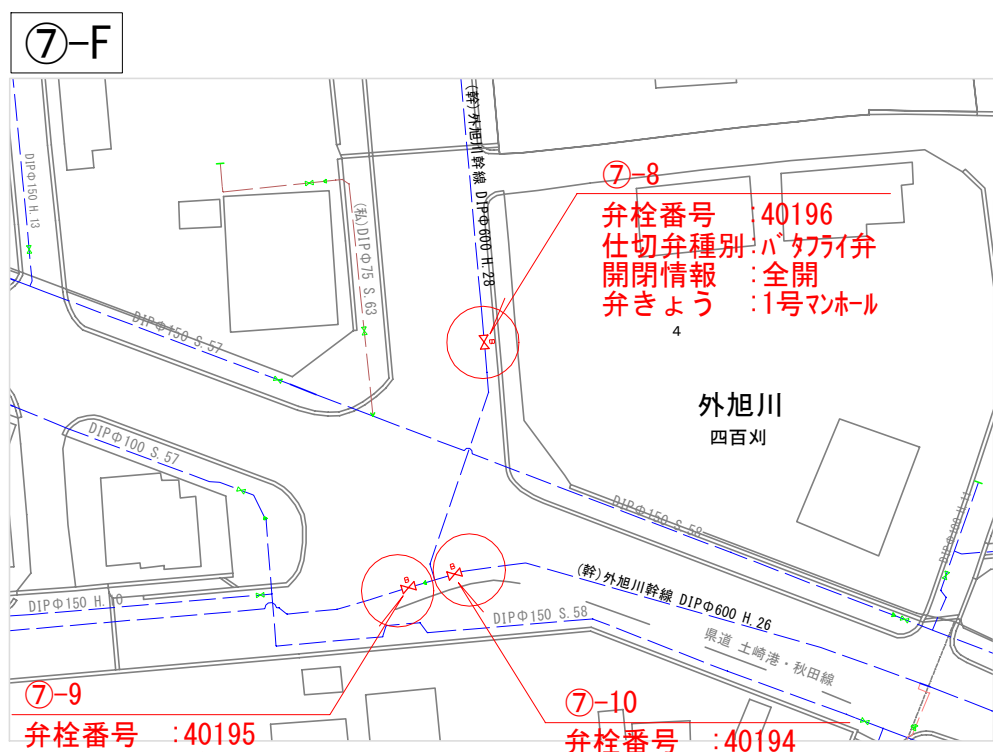
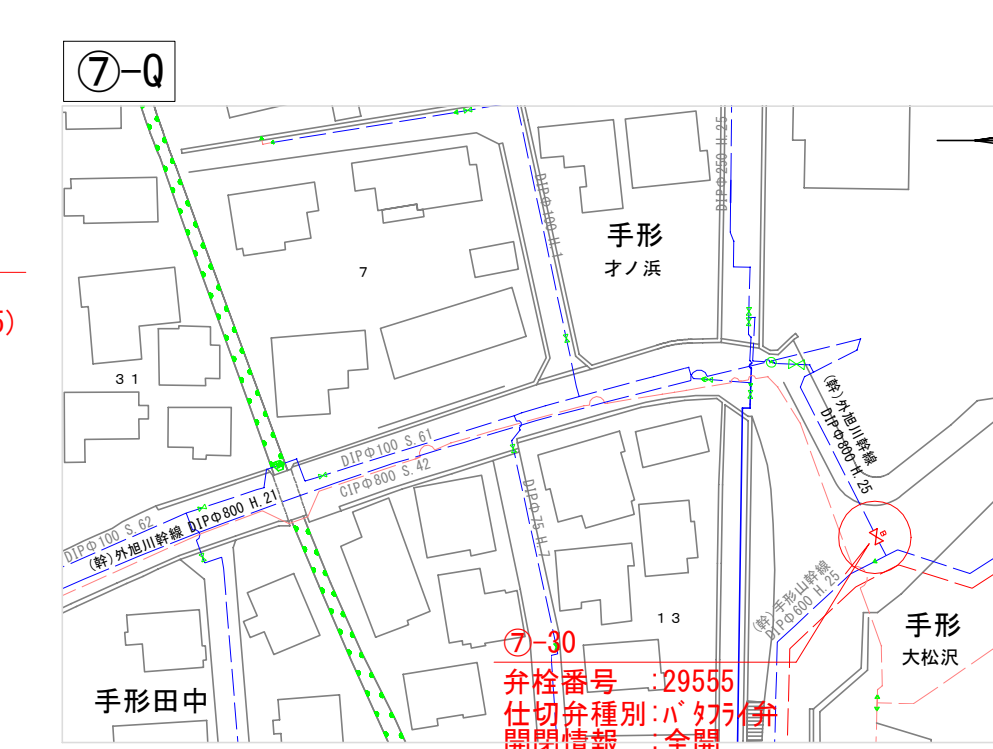
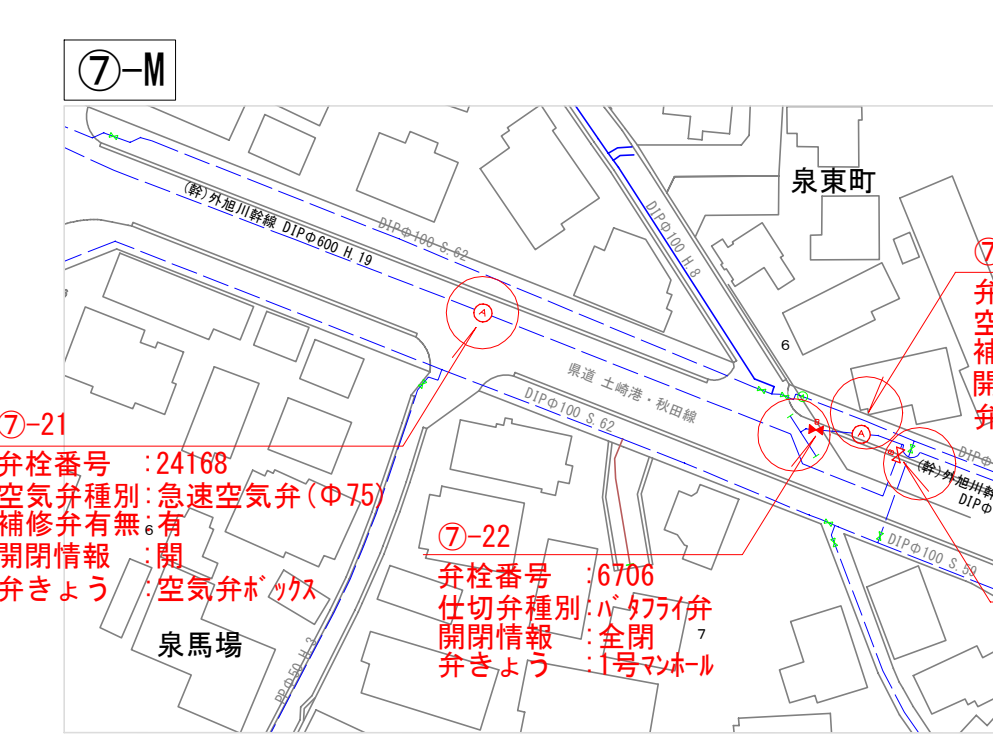
点検設備 小計

バタフライ弁 1 箇所 空気弁 2 箇所
 急速空気弁 5 箇所



工事名	送配水幹線付属設備保守点検業務委託
工事箇所	秋田市外旭川字大樋地内ほか
図名	委託箇所図
縮尺	1:5,000
秋田市上下水道局 水道維持課	図番 1/6

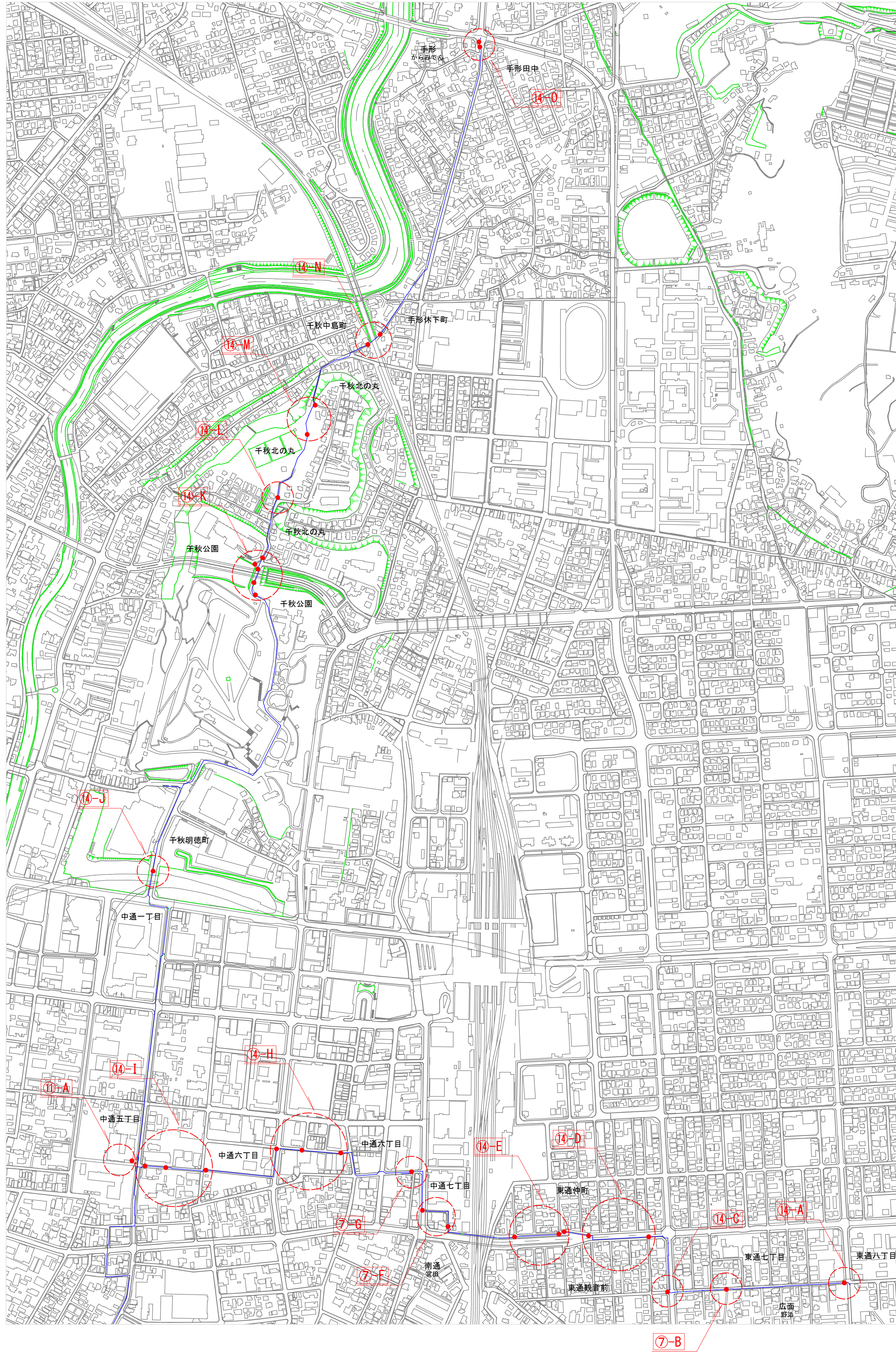
⑦外旭川幹線



工事名	送配水幹線付属設備保守点検業務委託
工事箇所	秋田市外旭川字大樋地内ほか
図名	付属設備平面図
縮尺	1:1,000
秋田市上下水道局 水道建設課	図番 2/6

委託箇所図 S=1:5,000

- ⑭ 千秋中通明田線
- ⑪ 手形山豊岩連絡管



付属設備平面図 S=1:1,000

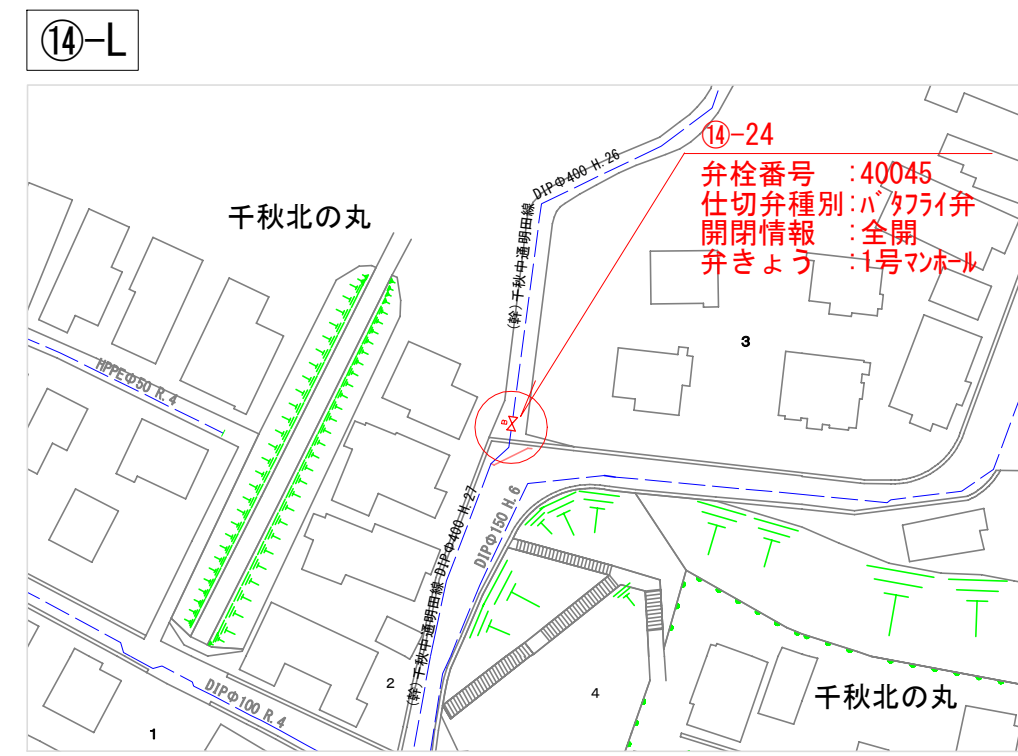
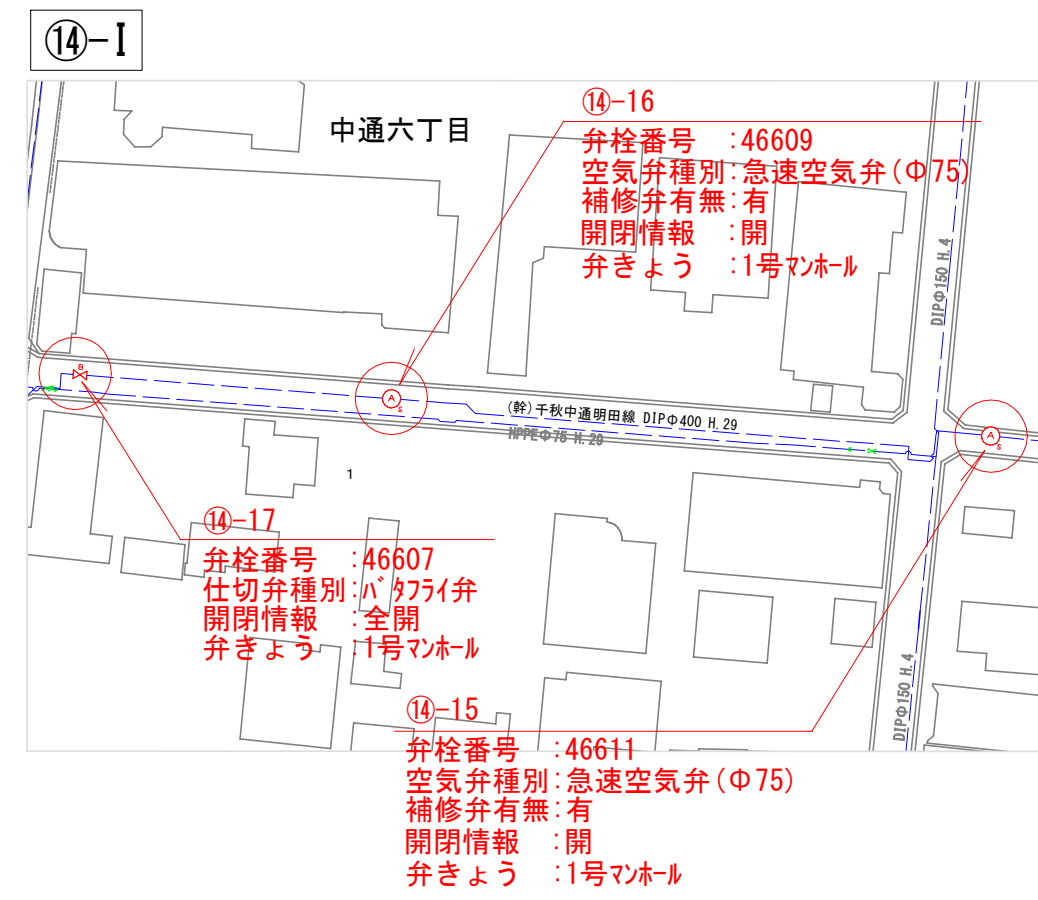
- ⑭ 千秋中通明田線



工事名	送配水幹線付属設備保守点検業務委託
工事箇所	秋田市外旭川字大樋地内ほか
図名	委託箇所図・付属設備平面図
縮尺	1:5,000・1:1,000
秋田市上下水道局 水道維持課	図番 3/6

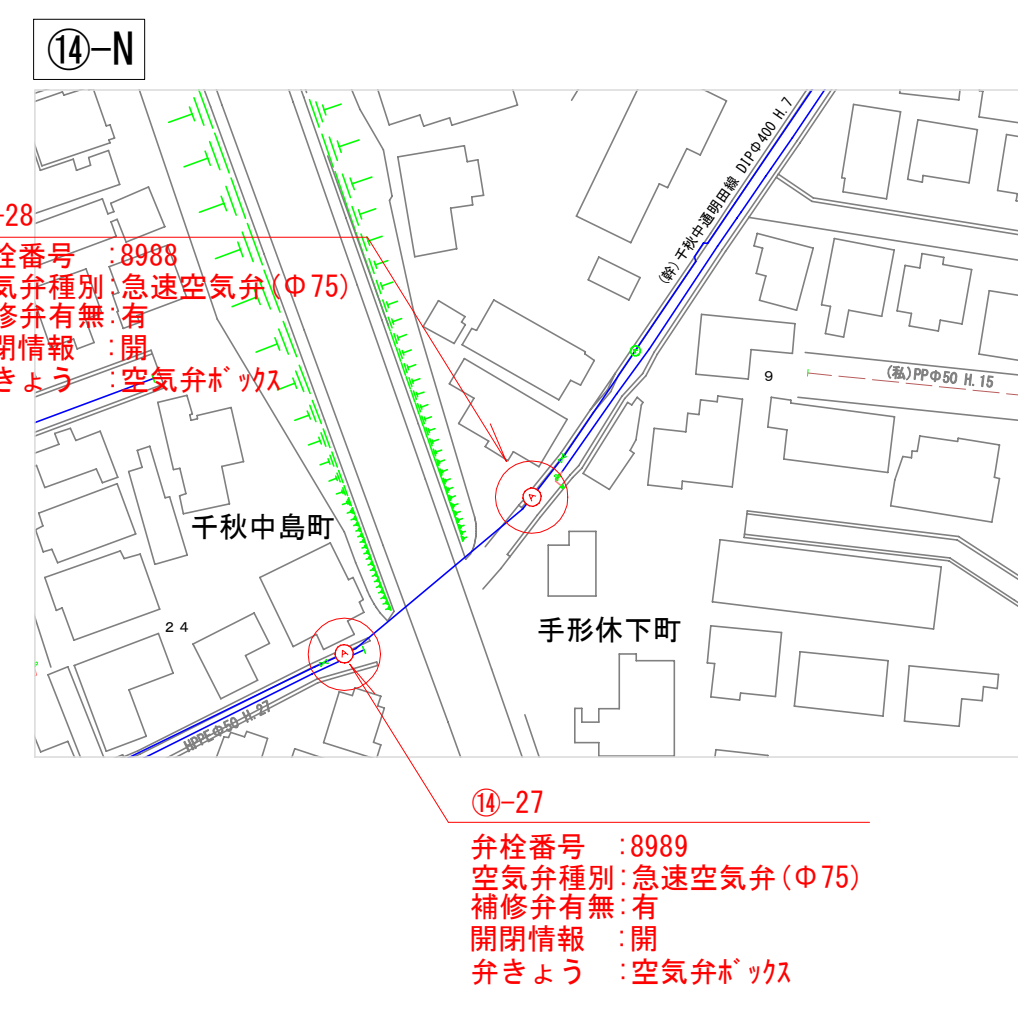
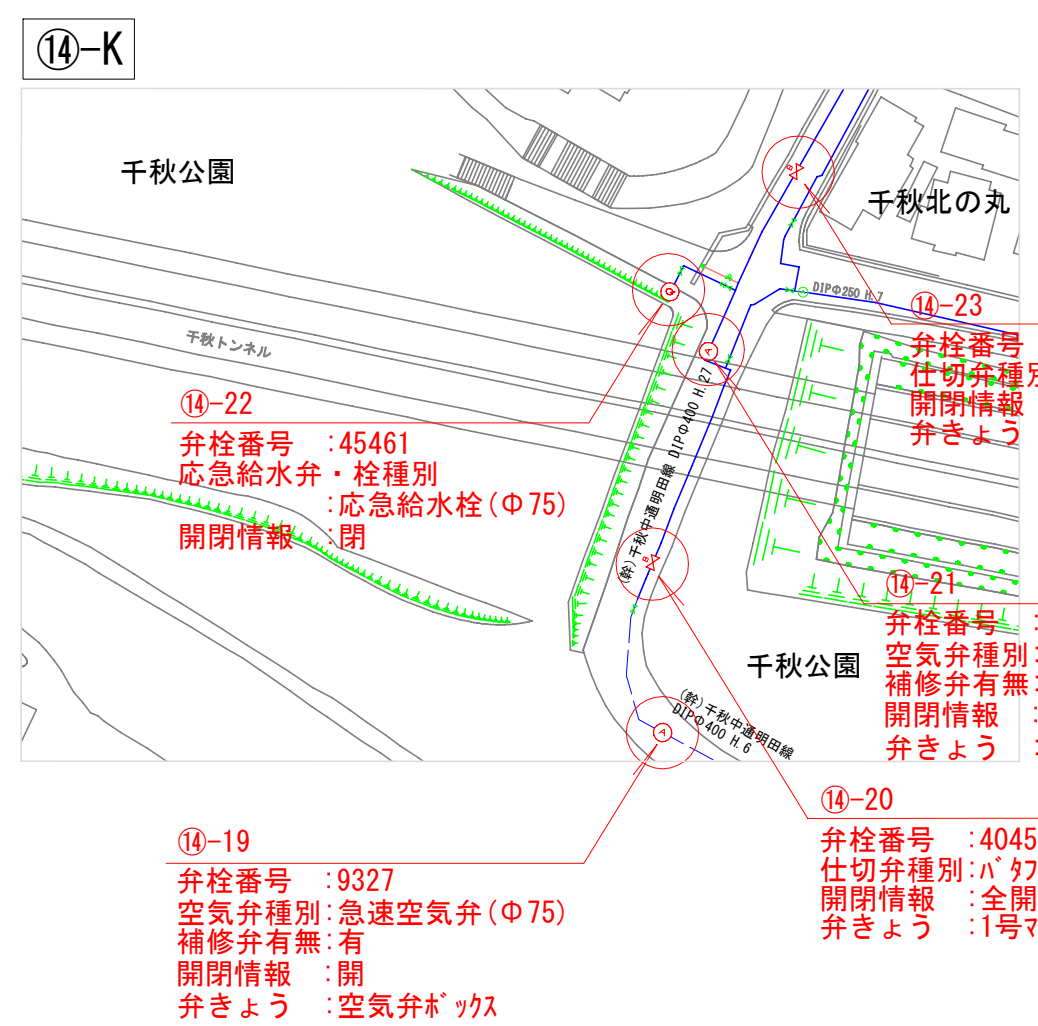
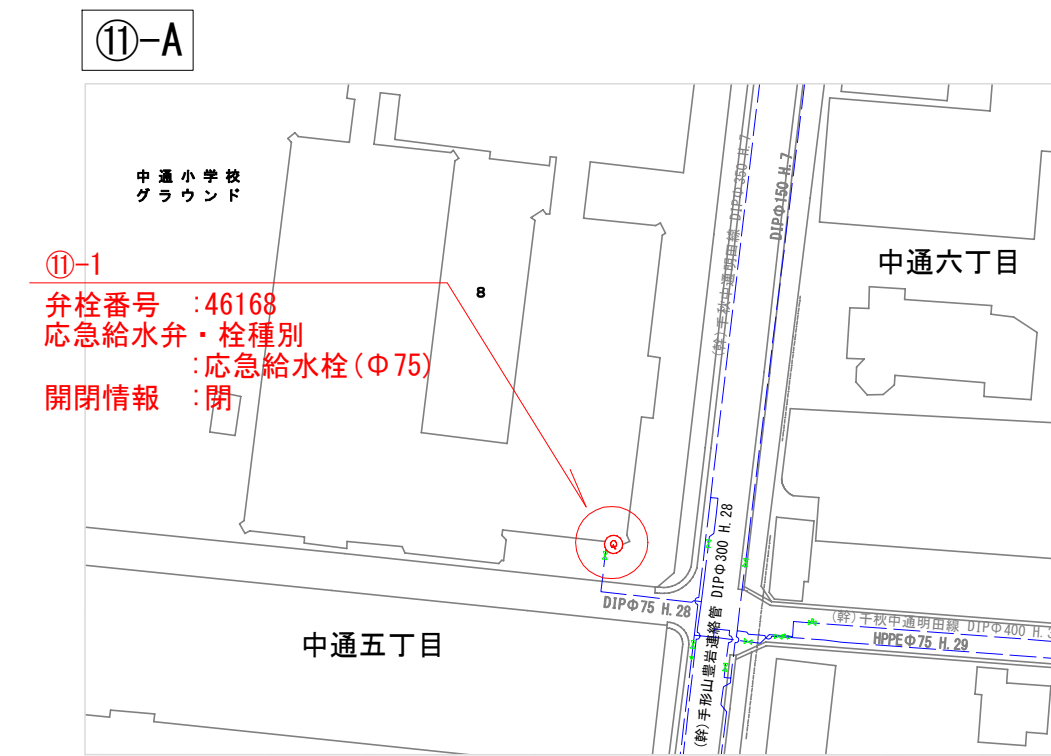
付属設備平面図 S=1:1,000

⑭千秋中通明田線

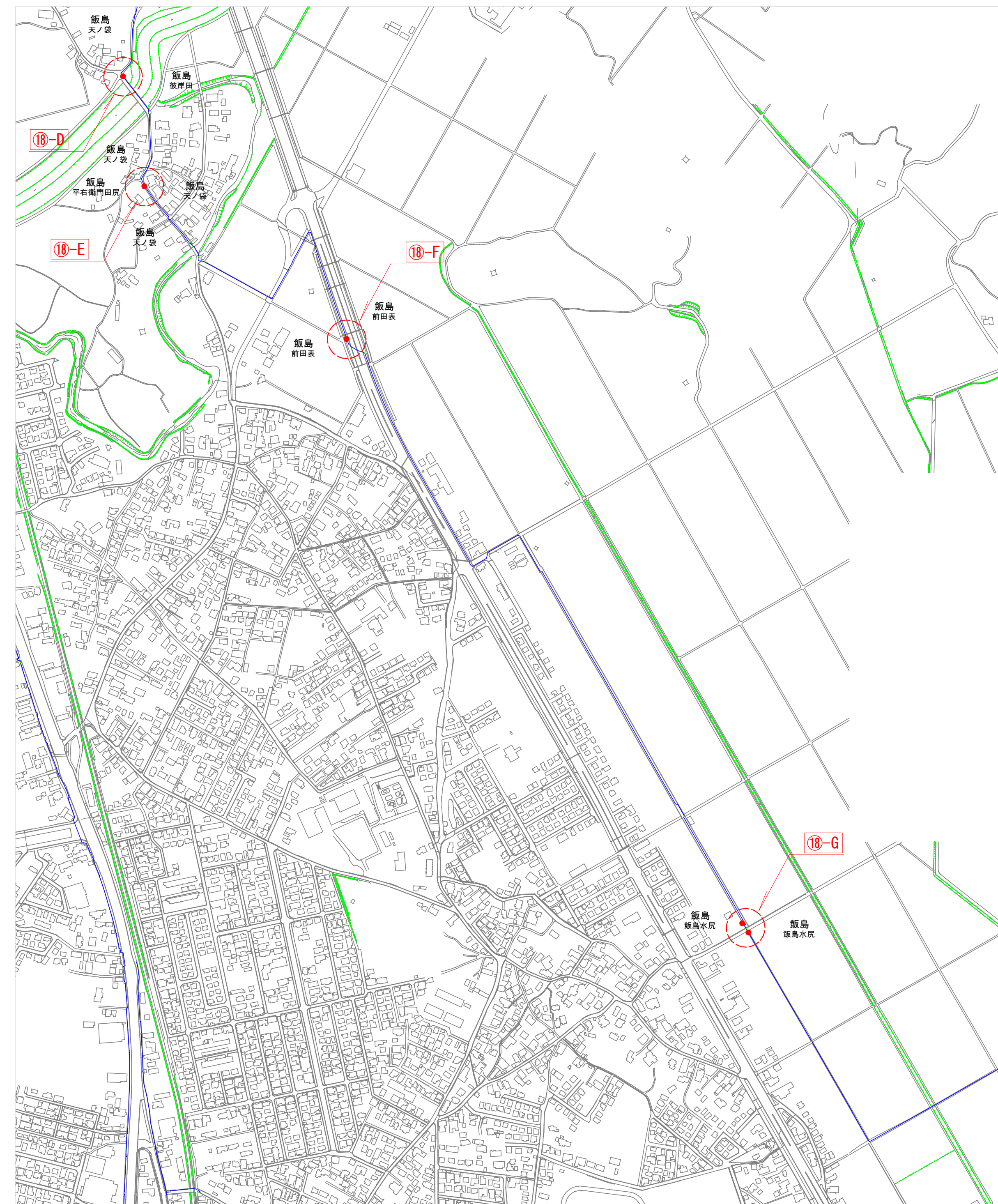
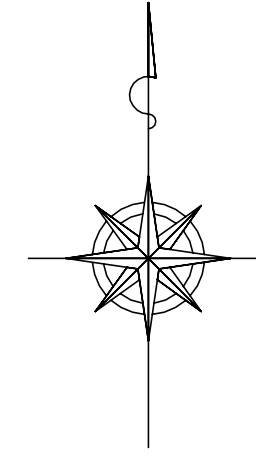
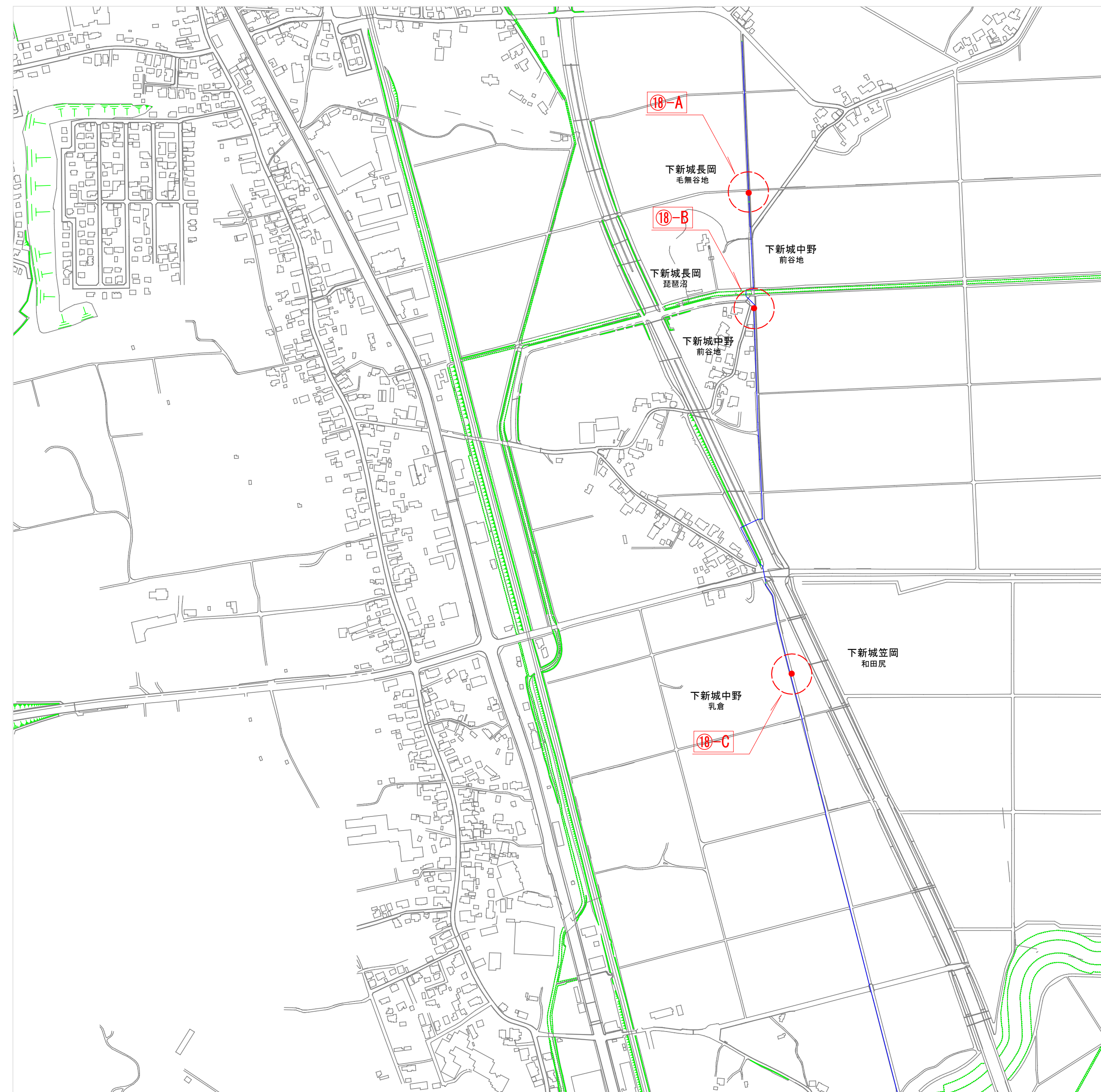


付属設備平面図 S=1:1,000

⑪手形山豊岩連絡管

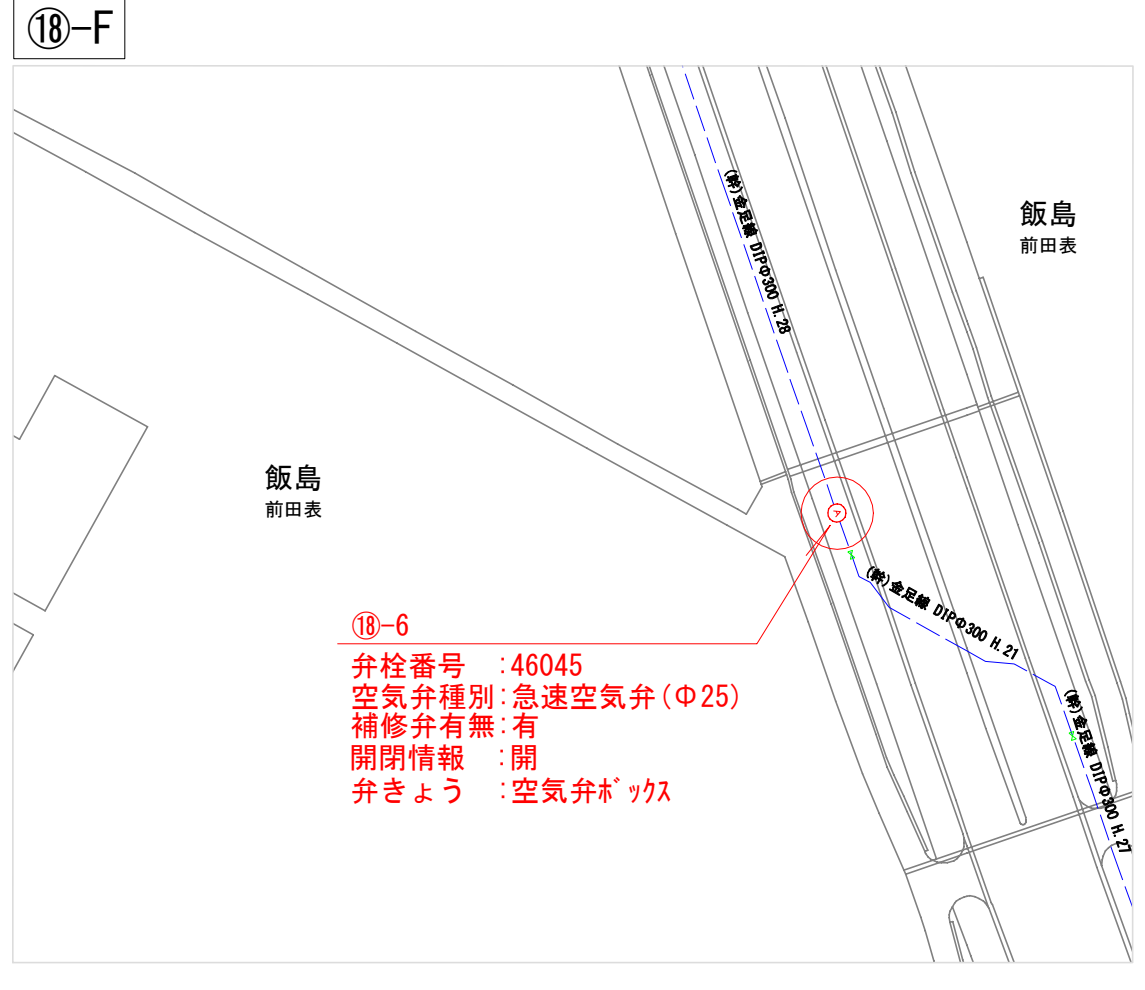
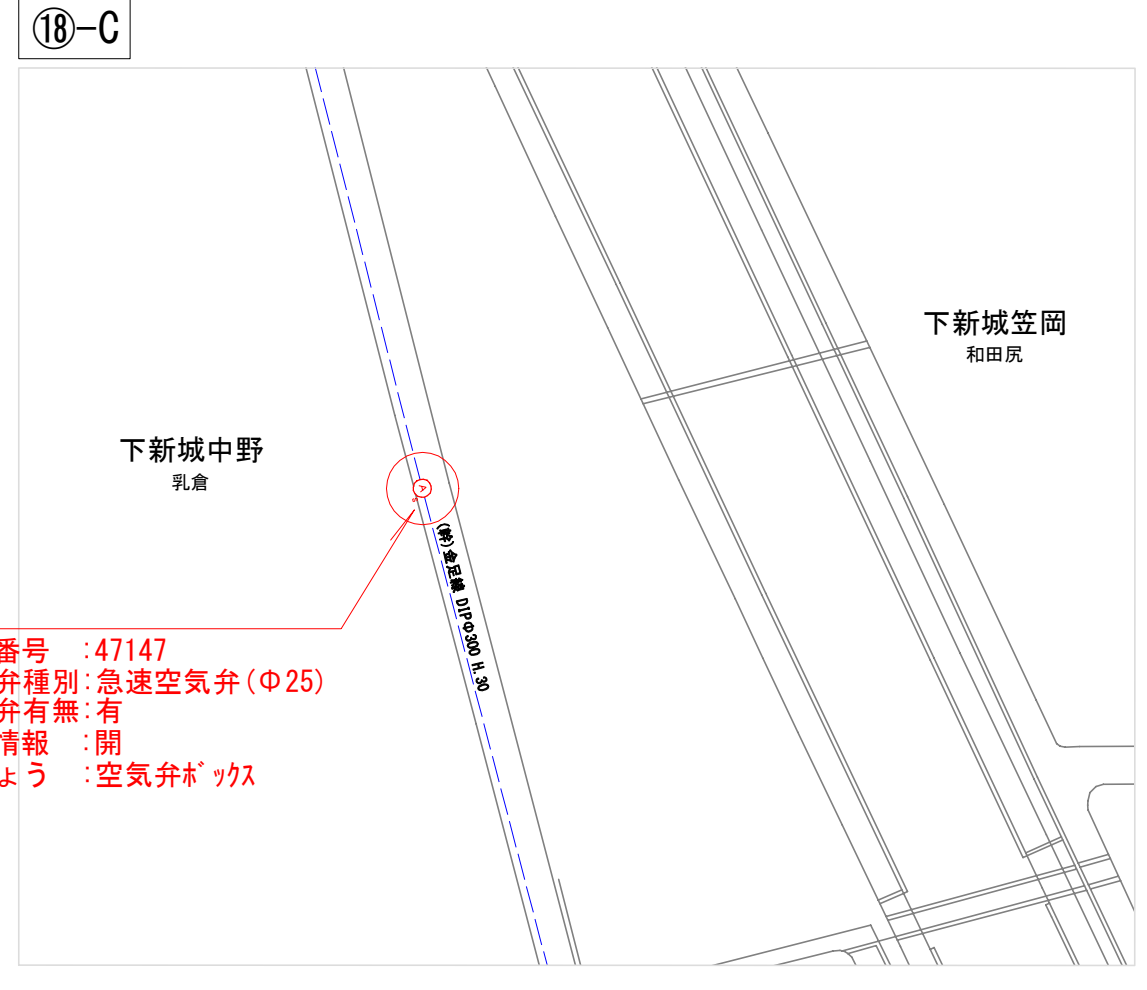
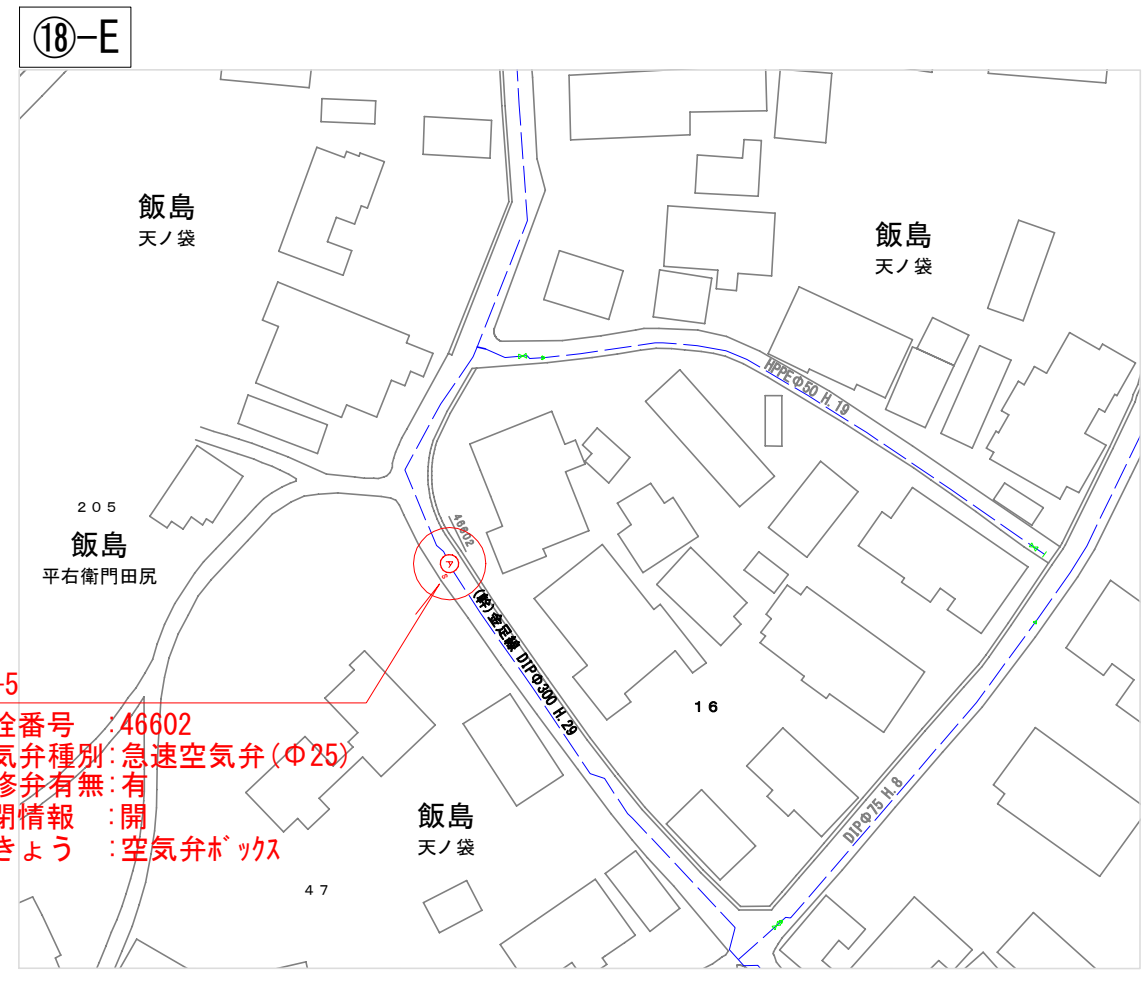
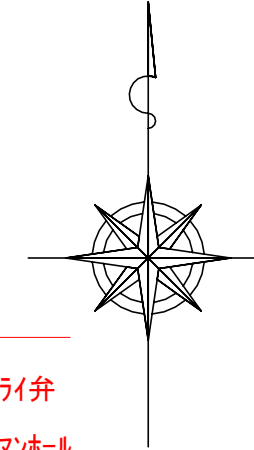
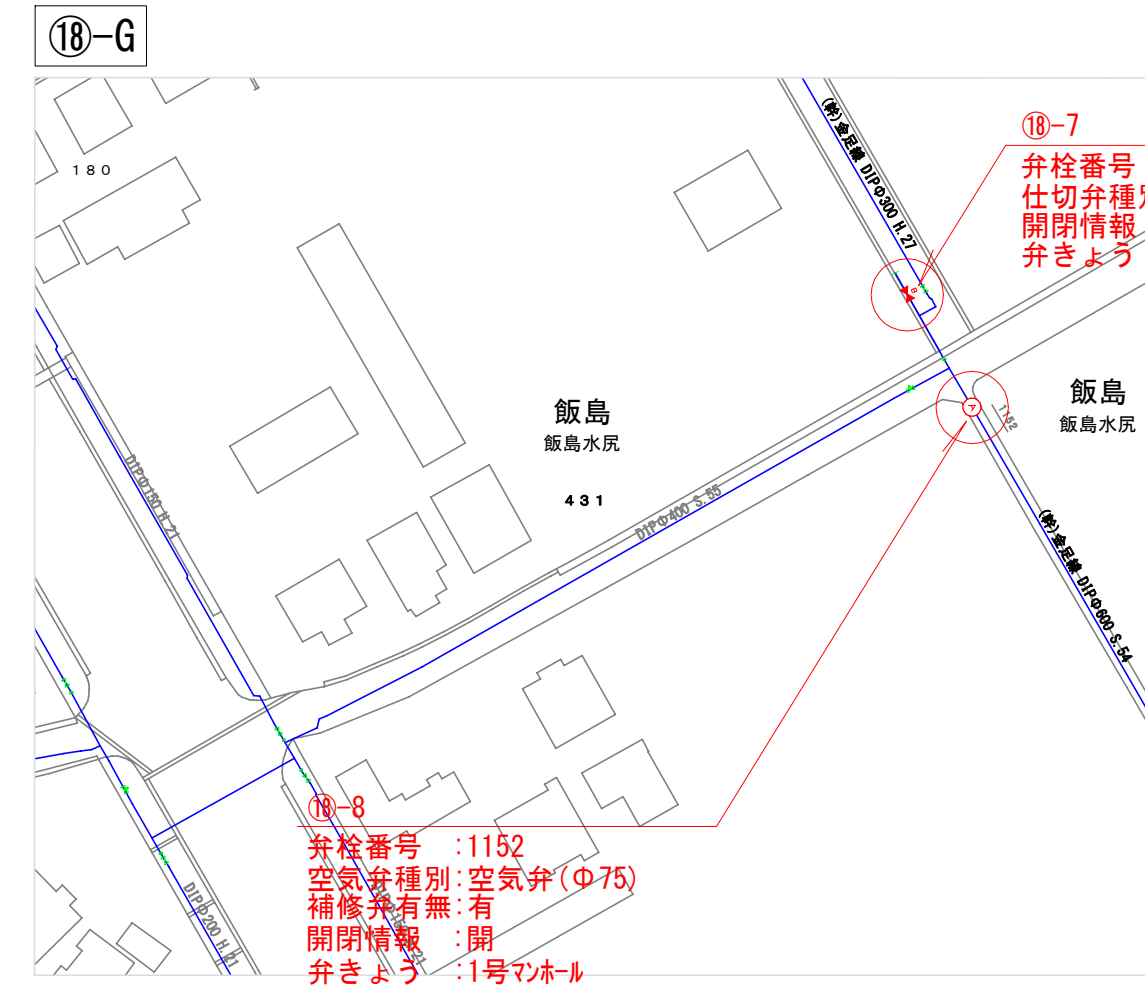
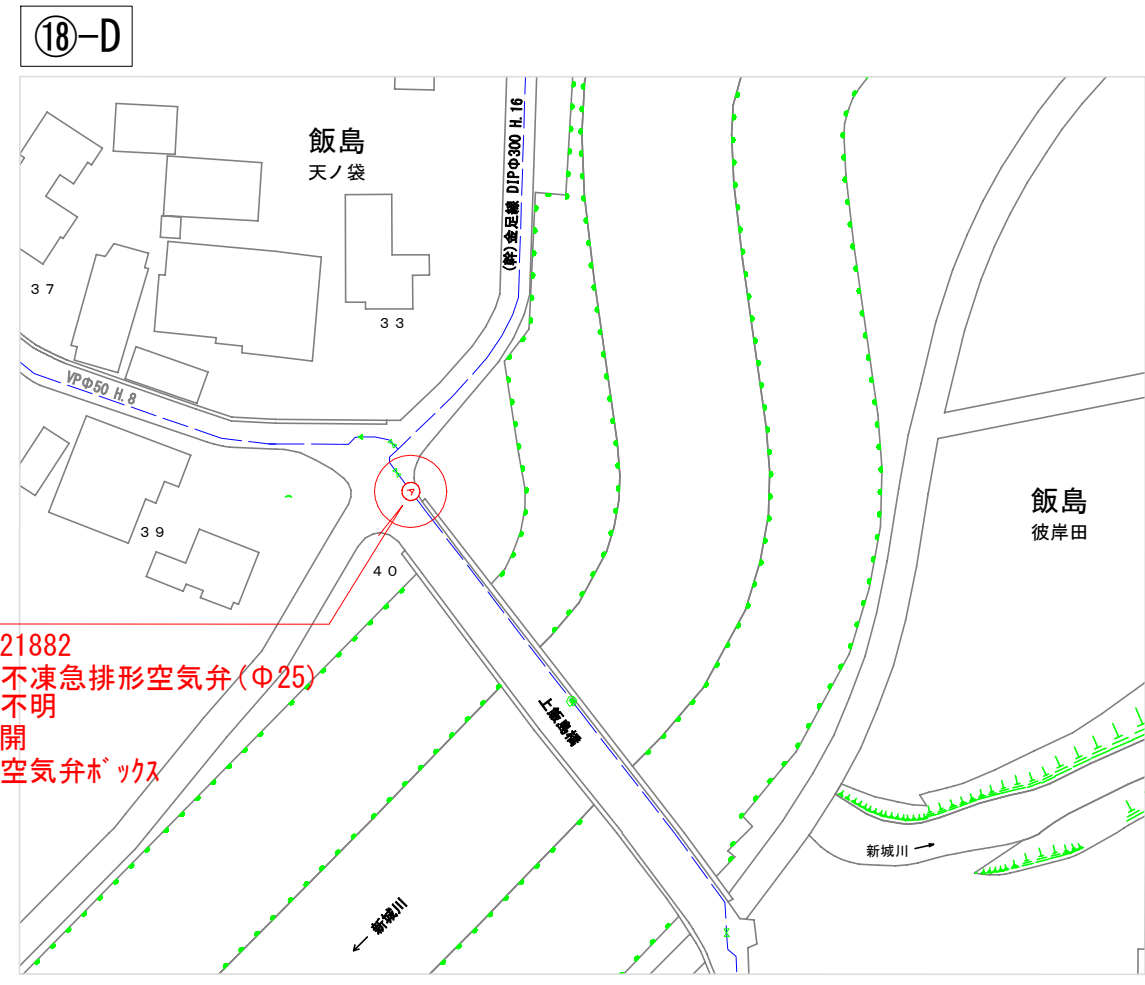
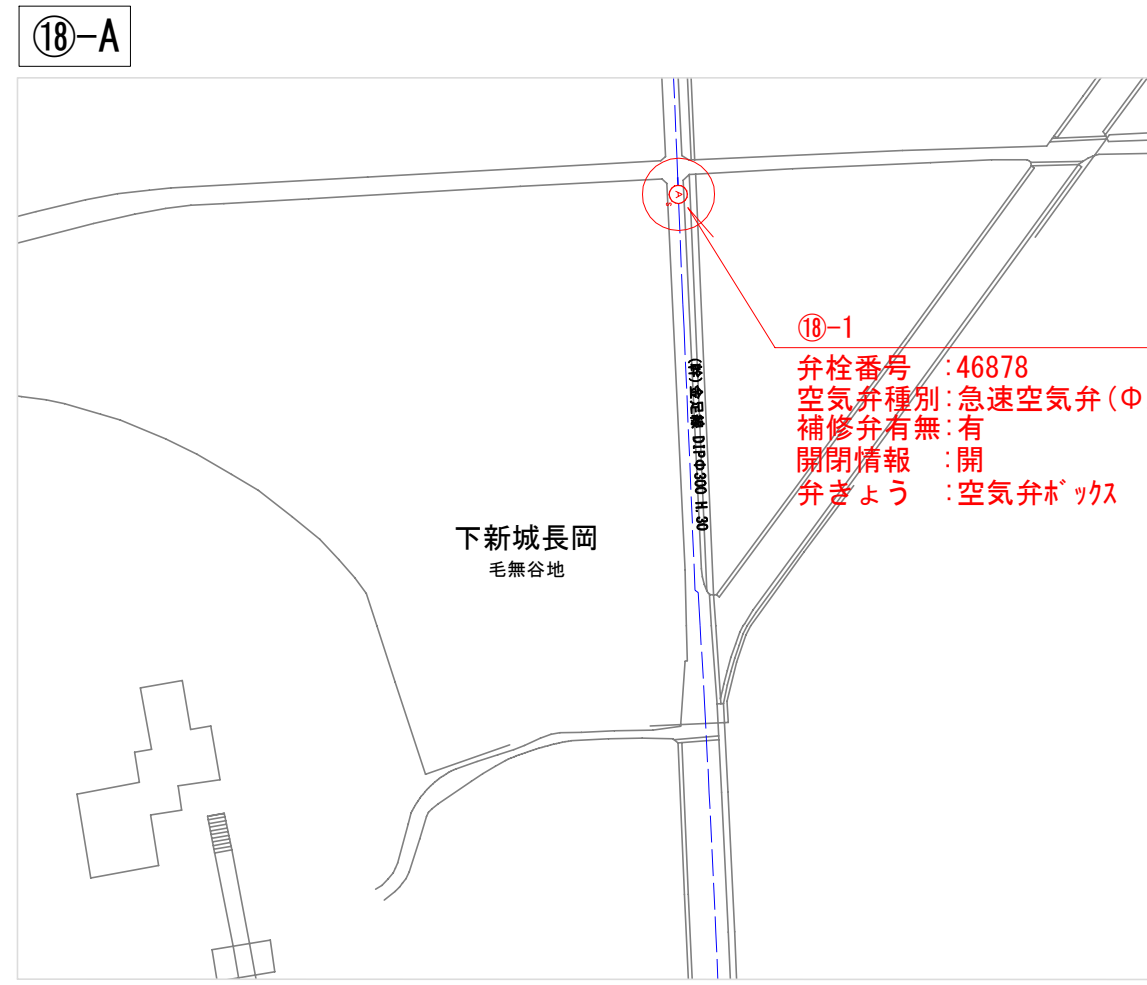


工事名	送配水幹線付属設備保守点検業務委託
工事箇所	秋田市外旭川字大樋地内ほか
図名	付属設備平面図
縮尺	1:1,000
秋田市上下水道局 水道建設課	図番 4/6



工事名	送配水幹線付属設備保守点検業務委託
工事箇所	秋田市外旭川字大樋地内ほか
図名	委託箇所図
縮尺	1:5,000
秋田市上下水道局 水道維持課	図番 5/6

付属設備平面図 S=1:1,000
 ⑱金足線



工事名	送配水幹線付属設備保守点検業務委託
工事箇所	秋田市外旭川字大樋地内ほか
図名	付属設備平面図
縮尺	1:1,000
秋田市上下水道局 水道維持課	図番 6/6