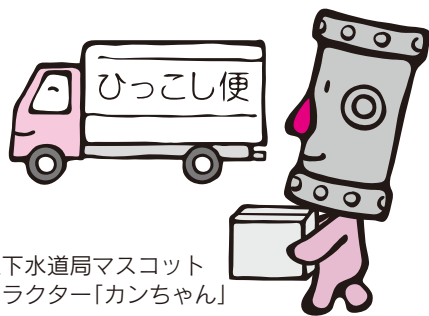


# 上下水道の広場



上下水道局マスコット  
キャラクター「カンちゃん」

## 使用を中止するとき お知らせしていただく項目

- ① お客さま番号  
〔水道使用量・料金等のお知らせ〕や  
〔納入通知書〕に記載しています
  - ② 住所(アパート名と部屋番号も)
  - ③ 氏名(水道使用者名)
  - ④ 電話番号
  - ⑤ 引っ越し日(使用を中止する日)
  - ⑥ 引っ越し先の住所
- \* 市内で引っ越しする場合、引っ越し先の使用開始も同時に手続きできます。

## 使用を開始するとき お知らせしていただく項目

- ① 住所(アパート名と部屋番号も)
  - ② 氏名(水道使用者名)
  - ③ 電話番号
  - ④ 引っ越し日(使用を開始する日)
- \* 入居時に水が出るかご確認ください。水抜き栓を操作しても水が出ないときは、お客様センターへご連絡ください。

## 引っ越しシーズン 水道の手続きもお忘れなく！

3月、4月は転入・転出のシーズンです。水道の使用中止や開始の手続きを忘れずをお願いします。大変混み合いますので、引っ越しの一週間前までにお済ませください。

## インターネット

水道の使用中止や開始の30日前から5日前までは、市ホームページからも手続きできます。

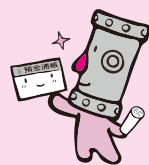
◆ 広報ID番号 100083009

## 電話

上下水道局お客様センター ☎(823)8431  
(平日午前8時30分～午後5時15分)

## こんなときもお客様センターへ ご連絡ください

- ▼ 届出をしている水道の利用者や  
共同住宅などの所有者が変わったとき
- ▼ 家屋の解体などで水道の使用を中止するとき
- ▼ 出張や入院などで長期間水道を使用しないとき
- ▼ 水道の使用を休止している住宅で  
一時的に使うとき



料金のお支払いは  
毎月支払いもできる  
口座振替が便利！

メーターの検針と料金の請求は2か月に1回ですが、口座振替をご利用のお客さまは、料金を2分割し、1か月ごとに口座から引き落とす毎月支払いにすることが可能です。

水道料金や下水道使用料などは、毎月支払いも選択できる便利な口座振替をご利用ください。

### 毎月支払いの申込方法

- ▼ 口座振替のかたは、お客様センターへ電話でお申し込みください
- ▼ 納入通知書でお支払いのかたは、口座振替の申し込みの際、申込書の振替月欄の「毎月」に記入してください

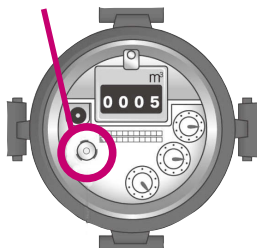
### 口座振替を利用しているかたが 引っ越しをするとき

- … 引っ越しの手続きの際にお申し出ください
- ▼ 市内での引っ越しの場合、引っ越し先でも同じ口座を継続してご利用できます
- ▼ 引っ越しに伴って振替口座を解約する場合、金融機関、コンビニエンスストア、スマートフォンなどで支払うことができる納入通知書をお送りします

## 宅地内の漏水点検は 定期的に行いましょう

宅地内で漏水が発生すると、漏水した水量分の水道料金・下水道使用料は、原則、お客さまの負担になります。定期的に漏水点検をしましょう。

### パイロット



(メーターは一例)

#### ▼漏水の確認方法

- ① 屋内と屋外のすべてのじゃ口を閉める
- ② 水道メーターのパイロット部分が回転しているか確認する

じゃ口を閉めてもパイロットが回転している場合、漏水の可能性があります。回転していても、最近、水道料金が増えたなどの不安を感じたときは、お客様センターへお問い合わせください。

問い合わせ▼お客様センター ☎(8223)8431

上下水道の広場では、みなさまからのご意見、ご質問などをお待ちしています  
上下水道局総務課経営企画係

☎(8223)8434

FAX(824)7414

Eメール ro-wtmn@city.akita.lg.jp

◆広報ID番号 1000106

## 有効期間満了となる 水道メーターの 取り替え作業を実施します

各ご家庭や事業所などに設置されている水道メーターは、使用有効期間が8年間と法律で定められています。上下水道局では、期間満了を迎える水道メーターの取り替え作業を行います。対象世帯には、3月、4月の検針時に、文書でお知らせします。

問い合わせ▼お客様センター ☎(8223)8431

### ●取り替え作業

4月上旬から12月下旬までに、上下水道局が委託した秋田市上下水道サービス(株)の担当業者が身分証明書を持って訪問し、作業を行いますので、ご協力をお願いします。

## 水道水が濁っているときは かけ流してください

水道工事や消火栓の使用などによる水圧・流速の急激な変化などで、水道管の鉄サビや付着したマンガンが流出することにより水道水が濁る場合がありますが、しばらく水をかけ流しすることできれいになります。

かけ流しをした時間をお知らせいただければ、その分を水道料金から差し引かせていただきます。

問い合わせ▼お客様センター ☎(8223)8431

## マンホールや公共汚水ますの 破損などを見つけたら ご連絡ください!

マンホール周辺の段差や陥没、道路境界付近に設置されている公共汚水ますの破損など、異状を見つけた場合は次の2点を下水道整備課にご連絡ください。

- ① 発見場所(最寄りの住所、付近の目印など)
- ② 異状内容(段差や陥没のおよその大きさなど)

問い合わせ▼下水道整備課 ☎(864)1455



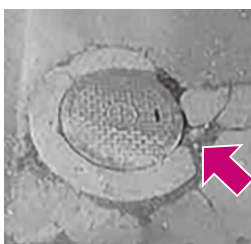
下水道管上の路面陥没



公共汚水ます蓋の紛失



公共汚水ますの破損



公共汚水ますの破損



マンホール周囲の舗装破損

次のページへ  
続く...

