



ブラウブリッツ秋田いよいよ開幕!

10,000人応援プロジェクト ソユースタジアムへ遊びに行こう!



スタジアムでまってるよ!

会場 ソユースタジアム

3月16日(土) 14:00キックオフ!
vs. ベガルタ仙台

日時

3月20日(水) 14:00キックオフ!
vs. 栃木SC

▶スタジアムグルメがおよそ25店舗!
▶16日のベガルタ仙台戦ステージイベント
では松本英子さんが出演決定!

詳しくは右記コードからどうぞ。
問い合わせ▶ブラウブリッツ秋田
☎(874)9777



ブラウブリッツ秋田



市民活動フェスタ2024

~つどい、つなげて、明日の秋田に~



日時 3月17日(日)
10:00~15:00

会場 アルヴェ1階
きらめき広場

地域課題の解決など、公益的な取り組みを行っている市民活動団体が一堂に会するイベントです。どなたでも参加できます!「わらび座」のステージも。参加無料。直接会場へどうぞ。

★市民活動団体のPRブース

市民活動団体によるステージ発表も!

★市民活動団体のプロモーション動画放映

動画を3月2日(土)から17日(日)まで、市公式YouTubeでも配信!下記コードからどうぞ

★ゲストステージ(当日先着順)

「わらび座」によるステージショー

時間▶13:10~13:40



市公式YouTube

★市民活動に関する相談コーナー

助成金など市民活動の各種相談に応じます

事前開催

3月2日(土)から10日(日)まで、遊学舎で「市民活動フェスタ紹介展示」も開催!

詳しくは右記コードから、市民交流サロンのホームページをご覧ください。



市民交流サロン

問い合わせ▶市民交流サロン☎(887)5312

感謝祭

土崎みなと歴史伝承館

日時 3月24日(日)
13:30~15:00



会場 土崎みなと歴史伝承館
階段教室



■定員(抽選)70人 ■観覧無料

- ▶民謡日本一の浅野保子さん、藤原美幸さん、子どもたちによる民謡の披露
- ▶港ばやしや踊りの実演
- ▶特別ゲストとして、ブラボー中谷さんほか



申し込み

往復はがき(1通2人まで)の往信面に、観覧者全員の住所・氏名・電話番号を記入し、返信面には申込者の住所・氏名を記入して、3月8日(金)(必着)までにお送りください。
〒011-0945 土崎港西三丁目10-27
土崎みなと歴史伝承館

問い合わせ▶土崎みなと歴史伝承館☎(838)4244

■18・19の催しは、中止または変更になる場合があります。また会場内では感染予防にご協力ください。

市外局番=☎018



アニバーサリー 松倉Anniversary

旧松倉家住宅(旭南)は、まもなく開館1周年！3月は特別企画を準備してお待ちしています。ぜひお越しください！

いずれも参加無料。②③は申し込みが必要です(参加者には松倉オリジナルグッズをプレゼント！)。右記コードを読み込むか、電話でお申し込みください。

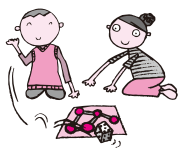


旧松倉家住宅

申込・問▶旧松倉家住宅☎(811)4003

①出張！秋田県公文書館

旧松倉家住宅にちなんだ公文書・古文書の展示。昭和21年に作られたすごろくで遊べるミニコーナーや、なかなかお目にかかれない「松倉家日記(秋田市所有)」も公開！直接会場どうぞ。



日時▶3月9日(土)から24日(日)まで、9:00~16:30(火曜休館)

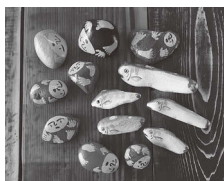
②公文書館×松倉 ギャラリートーク

展示解説と建物案内のコラボトーク。先着各10人。

日時▶3月10日(日)・24日(日)、各日11:00~12:00、13:30~14:30

③WAROCKお絵描きワークショップ

石に絵を描いてまちに置いたり、探したりする遊び「WAROCK」の交換所が旧松倉家住宅に登場！みんなで石にお絵描きしよう！先着各15人(小学3年生以下は保護者同伴)。



日時▶3月20日(水)、11:00~12:00、14:00~15:00

小林かな子個展 「見つめる」

会期

2月29日(木)から
3月7日(木)まで
10:00~17:30

会場

新屋NINO(新屋扇町84-27)



ポスター

■入場無料
■直接会場へ

秋田公立
美術大学の
プチ情報
コーナー

アキビノ
トリビラ

秋田公立美術大学ものづくりデザイン専攻3年小林かな子さんの個展。自身が見てきたものを見つめ直し、美しいもの、醜いもの、さまざまな感情を見つけ、絵画やイラストとして展示します。抽象、具象、入り交じる作者が見たものの世界を見つめに、ぜひお越しください。

問い合わせ▶美大学生課☎(888)8105

新屋ガラス工房企画展

お酒を 楽しむ 器 展



(写真は展示作品のイメージです)

日時

3月8日(金)▶17日(日)

9:00~16:00 *3月12日(火)は休館日。

会場

新屋ガラス工房 ■入場無料 ■直接会場へ



「お酒を楽しむ」をテーマに、県内外で活躍するガラス作家と新屋ガラス工房の所属作家の作品、約600点を展示販売します。新屋ガラス工房が開発したオリジナルカラー「あらやっしゅグレー」の酒器も展示販売します。

粋なグラスで、おいしいお酒を！お気に入りのグラスで飲むお酒は格別なもの。お気に入りの作品を探してみませんか。

問い合わせ▶新屋ガラス工房☎(853)4201