

秋田都市計画道路の変更(秋田市決定)  
 3・4・19号 二ツ屋山崎線  
 3・4・31号 明田外旭川線  
 3・5・51号 牛島茨島線  
 3・4・69号 手形東通線

## 変更総括図

【変更前】 3・4・19号 二ツ屋山崎線 W=16m L=1,400m  
 【変更後】 3・4・19号 二ツ屋山崎線 W=16m L=1,300m 2車線

【変更前】 3・4・69号 手形東通線 W=20m L=840m  
 【変更後】 3・4・69号 手形東通線 W=20m L=840m 2車線

【変更前】 3・4・31号 明田外旭川線 W=16m L=6,490m 2車線  
 【変更後】 3・4・31号 明田外旭川線 W=16m L=6,490m 2車線

【変更前】 3・5・51号 牛島茨島線 W=12m L=1,400m 2車線  
 【変更後】 3・4・51号 茨島一号線 W=16m L=300m 2車線

■ 変更前  
 ■ 変更後



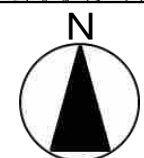
秋田都市計画道路の変更(秋田市決定)  
3・4・19号 二ツ屋山崎線

# 変更計画図

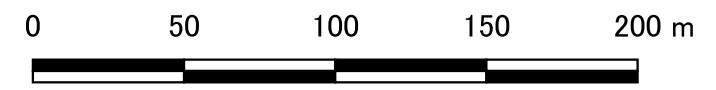
【変更前】 3・4・19号 二ツ屋山崎線 W=16m L=1,400m

【変更後】 3・4・19号 二ツ屋山崎線 W=16m L=1,300m 2車線

変更前  
変更後



SCALE 1:2500



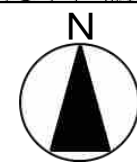


秋田都市計画道路の変更(秋田市決定)  
3・4・19号 ニツ屋山崎線

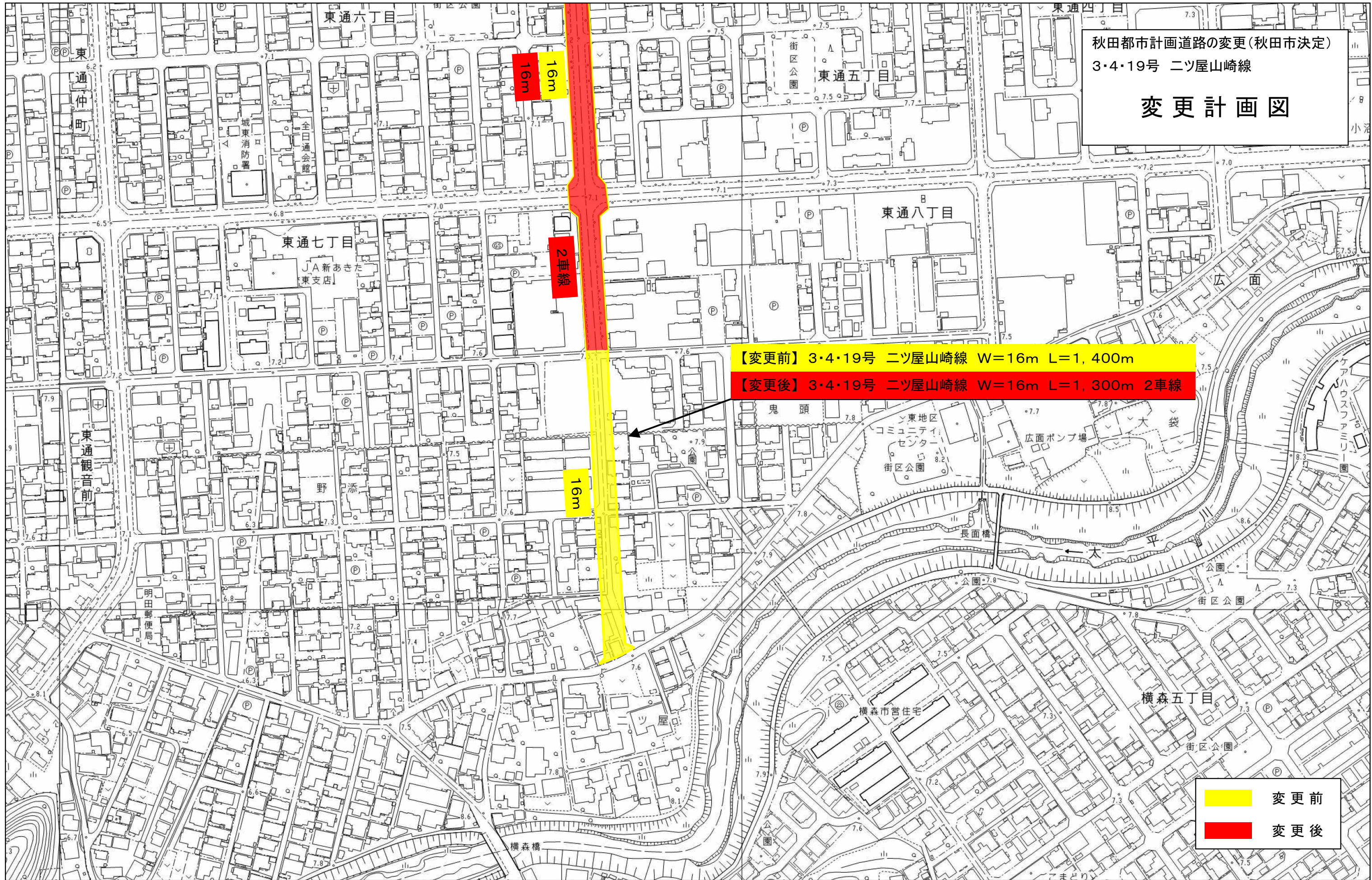
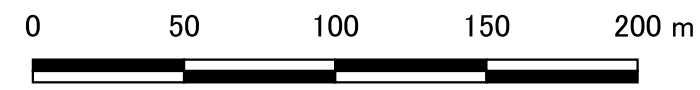
# 変更計画図

【変更前】 3・4・19号 ニツ屋山崎線 W=16m L=1,400m  
【変更後】 3・4・19号 ニツ屋山崎線 W=16m L=1,300m 2車線

■ 変更前  
■ 変更後



SCALE 1:2500





秋田都市計画道路の変更(秋田市決定)  
3・4・31号 明田外旭川線  
3・4・69号 手形東通線

# 変更計画図

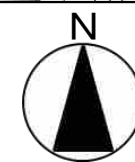
【変更前】 3・4・69号 手形東通線 W=20m L=840m

【変更後】 3・4・69号 手形東通線 W=20m L=840m 2車線

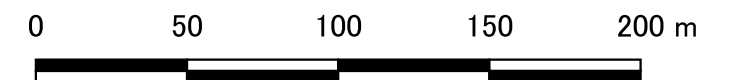
【変更前】 3・4・31号 明田外旭川線 W=16m L=6,490m 2車線

【変更後】 3・4・31号 明田外旭川線 W=16m L=6,490m 2車線

■ 変更前  
■ 変更後



SCALE 1:2500



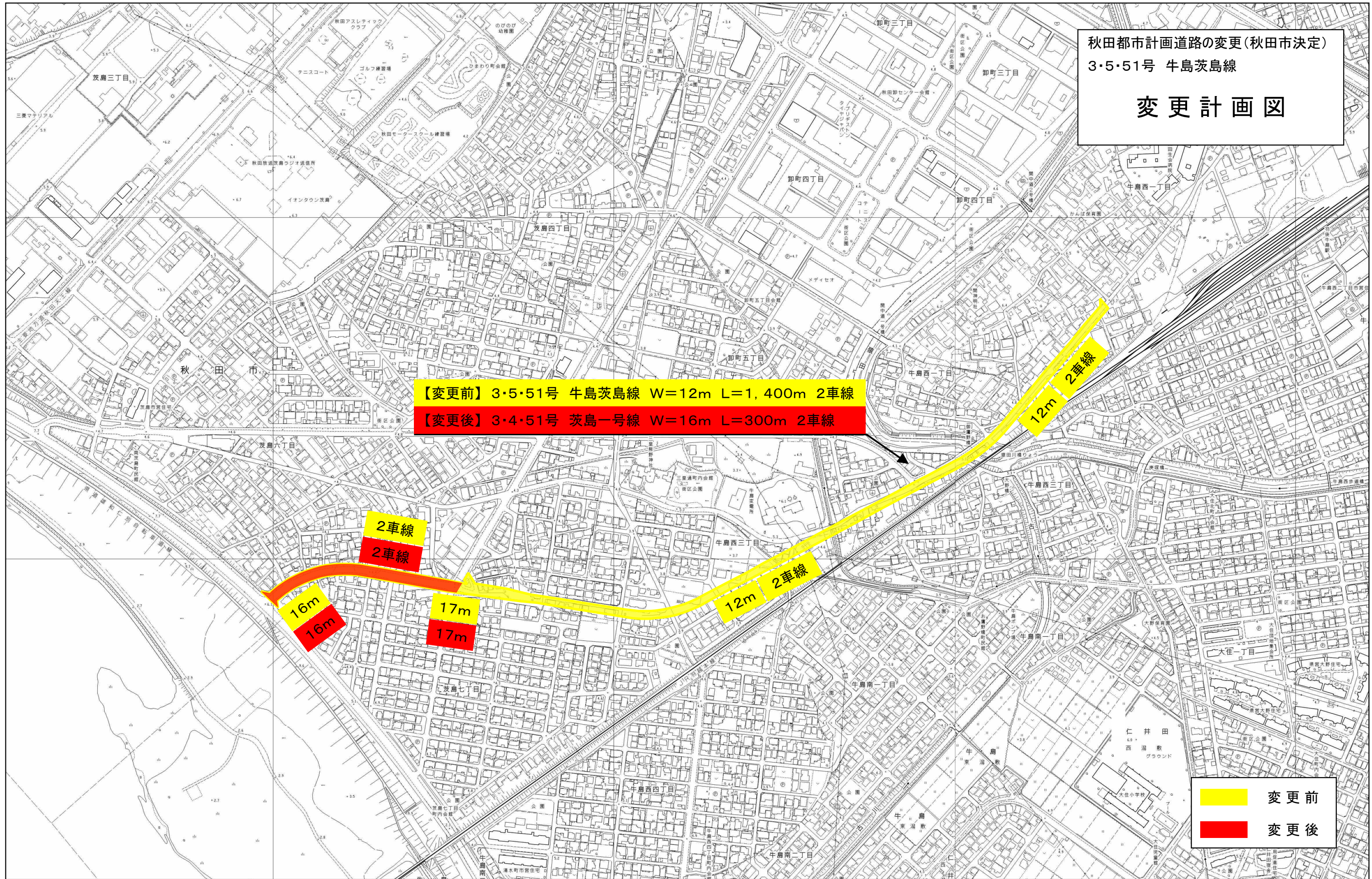


秋田都市計画道路の変更(秋田市決定)  
3・5・51号 牛島茨島線

# 変更計画図

【変更前】 3・5・51号 牛島茨島線 W=12m L=1,400m 2車線

【変更後】 3・4・51号 茨島一号線 W=16m L=300m 2車線



変更前  
変更後



SCALE 1:5000

