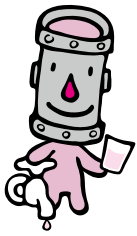


# 上下水道の広場



6月26日  
口座振替  
○△銀行  
普通預金通帳  
水乃環太郎  
33,000円

2か月  
ごとの  
お支払い

6月3日  
検針  
33,000円

【お支払い方法の例】

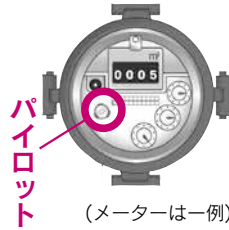
7月26日  
口座振替  
○△銀行  
普通預金通帳  
水乃環太郎  
16,500円

6月26日  
口座振替  
○△銀行  
普通預金通帳  
水乃環太郎  
16,500円

毎月のお支払い

6月3日  
検針  
33,000円

### 水道料金などのお支払いは 毎月支払いもできる口座振替が便利です！



(メーターは一例)

パイロット

問い合わせ

お客様センター ☎(023)8431

### 宅地内の漏水点検は定期的に行いましょう

宅地内で漏水が発生すると、漏水した水量分の水道料金・下水道使用料は、原則、お客さまの負担になります。定期的に漏水点検を行いましょう。

#### 【漏水の確認方法】

- ① 屋内と屋外のすべてのじゃ口を閉める
- ② 水道メーターのパイロット(イラスト参考)部分の回転を確認する

じゃ口を閉めてもパイロットが回転している場合は、漏水の可能性があります。回転していても、「最近、水道料金が増えた」など不安を感じたときは、お客様センターへお問い合わせください。

#### 【毎月支払いの申込方法】

メーターの検針と料金の請求は2か月に一度ですが、口座振替をご利用のお客さまは、料金を2分割し、1か月ごとに口座から引き落とす毎月支払いにすることが出来ます。

- ・口座振替をご利用のお客さまへお客様センターへ電話でお申し込みください
- ・納入通知書でお支払いのお客さまへ口座振替の申し込みの際、口座振替申込書の毎月支払いの受付欄にご記入ください

問い合わせ

お客様センター

☎(023)8431

## 排水設備工事責任技術者試験

【講習】9月25日(水)9:30~15:30

会場▶にぎわい交流館

【試験】11月1日(金)10:00~12:00

会場▶秋田県JAビル

受験手数料▶6,000円

\*テキストと標準問題集は別売り。

#### 申し込み

上下水道局1階(川尻)にある給排水課で配布している用紙に記入の上、7月8日(月)から22日(月)までの平日に同課へお申し込みください。用紙は、秋田県下水道協会ホームページからもダウンロードできます。http://www.gs-akita.com

#### 問い合わせ

秋田県下水道協会事務局 ☎(864)1427

### 漏水調査にご協力ください

6月中旬から12月上旬まで、左記の地区で宅地内などの水道管の漏水調査(無料)を行います。調査員は、秋田市上下水道局発行の身分証を携帯します。ご不在の場合でも、水道メーターを確認させていただきますのでご了承ください。

\*地区の一部で、今年度の調査対象外の箇所もあります。

\*国道沿線の調査も行います。

#### 【調査地区】

- 北部▶下新城、飯島、土崎港、港北、將軍野、外旭川、寺内
- 東部▶添川、濁川、山内、手形、蛇野、広面、柳田、太平、下北手、東通、横森、桜、桜力丘、桜台、大平台
- 中央▶中通、保戸野、川尻、山王、八橋、旭北、旭南、大町、榎山、茨島
- 南部▶牛島、仁井田、卸町、山手台、南ヶ丘、上北手、御野場、四ツ小屋、御所野
- 西部▶新屋
- 河辺▶豊成
- 雄和▶平沢、下黒瀬、椿川、芝野新田、田草川、石田、戸賀沢、相川、種沢、平尾鳥、妙法、萱ヶ沢、碓田、神ヶ村、新波、向野、繫、左手子、女米木

問い合わせ

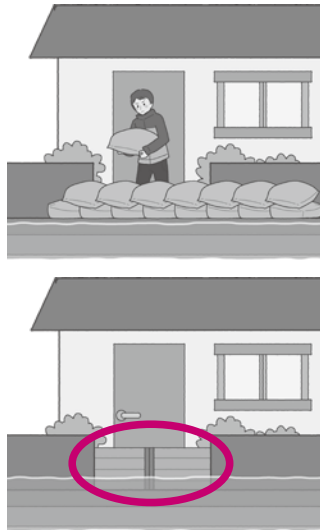
水道維持課 ☎(023)8433

# 浸水への備え万全に！

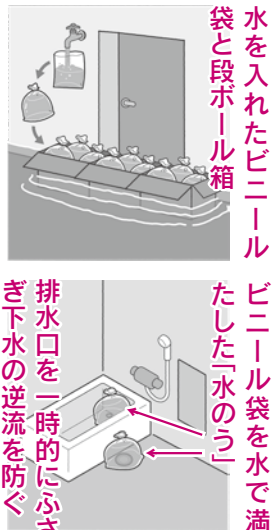
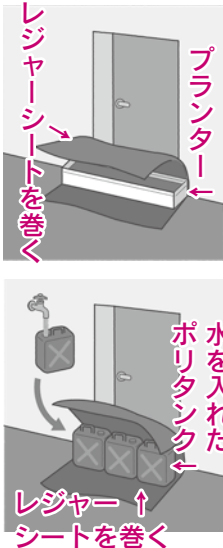
浸水を防ぐ土のうなどを準備しておきましょう

◆浸水が浅い場合には、浸水を防ぐため次のような対策が有効です

土のうを置く  
止水板を設置する



◆身近にあるものでも被害を軽減できます



◆浸水が予想される場合には、事前に重要なものを高い位置に移動させたり、家用車を高台へ移動させることも有効です

側溝や雨水ますなどの点検・清掃にご協力をお願いします

◆雨水ますなどに泥や落ち葉、ごみが詰まると、浸水の原因になります。



側溝や雨水ますの集水口に、落ち葉などが詰まっていなかったか確認しましょう。詰まっていたら取り除きましょう。みなさんのご協力をお願いします。

「内水浸水想定区域図」を浸水への備えにご活用ください

「内水浸水想定区域図」は、大雨が降った際に、河川があふれなくても浸水が想定される区域を示したものです。

これまでに、仁井田、御野場、大住、牛島、中通、南通、楢山、千秋地区の一部を作成していて、今後も対象範囲を拡大する予定です。リーフレットを各市民サービスセンター、市役所、上下水道局(川尻)で配布しています。詳しくは、市ホームページをご覧ください。

◆広報ID番号 1034477



◆大雨により、マンホールの蓋が外れることがあります。転落する危険があるので、近寄らないでください

